



HAL
open science

Les feux de forêts en France en 1997 : mis à part un grand feu, une année presque tranquille

J.M. Ningre

► **To cite this version:**

J.M. Ningre. Les feux de forêts en France en 1997 : mis à part un grand feu, une année presque tranquille. Forêt Méditerranéenne, 1997, XVIII (4), pp.346-347. hal-03558003

HAL Id: hal-03558003

<https://hal.science/hal-03558003v1>

Submitted on 4 Feb 2022

HAL is a multi-disciplinary open access archive for the deposit and dissemination of scientific research documents, whether they are published or not. The documents may come from teaching and research institutions in France or abroad, or from public or private research centers.

L'archive ouverte pluridisciplinaire **HAL**, est destinée au dépôt et à la diffusion de documents scientifiques de niveau recherche, publiés ou non, émanant des établissements d'enseignement et de recherche français ou étrangers, des laboratoires publics ou privés.

Les feux de forêts en France en 1997

Mis à part un grand feu, une année presque tranquille

par Jean-Michel NINGRE *

L'année 1997 a connu un grand feu, très médiatisé, celui du massif de l'Etoile, au nord de l'agglomération marseillaise, du 25 au 27 juillet, par temps de vent très fort.

Ce feu a été exceptionnel dans la mesure où il a ravagé la lisière de zones urbanisées sur une longueur de 18 km. Les moyens de lutte mis en œuvre ont évité que de graves dommages ne soient constatés sur les habitations ; par contre 3 450 ha de forêts ou de garrigues ont brûlé.

Ce feu a été accompagné dans ses

environs et les mêmes jours, par trois autres feux de moyenne importance : Le Rove : 465 ha, Salon-Péligon : 225 ha, Aix-en-Provence (Arbois) : 255 ha.

D'autres feux relativement importants ont frappé la Haute-Corse les 12 et 13 Octobre, en causant des dommages importants, y compris à quelques habitations. Leur surface peut être évaluée à ce jour à 1 300 ha.

Tous les chiffres définitifs n'étaient pas encore connus lors de la rédaction de cet article puisque, comme indiqué

à propos des feux de 1996, deux séries coexistent pendant la saison des opérations : chiffres du CIRCOSC, établis immédiatement par les services d'incendie, et chiffres de l'enquête PROMETHEE, qui corrigent les précédents au fur et à mesure qu'une reconnais-

* Chef du Service Régional de la Forêt et du Bois - Direction Régionale de l'Agriculture et de la Forêt Provence Alpes-Côte d'Azur
Parc Marveyre 13008 Marseille

STATISTIQUE FEUX DE FORET 1997
(chiffres provisoires ; origine : PROMETHEE au 23 Octobre 1997).

Département	Surface (ha)	Nombre	Feux > 100 ha		
			Nombre	Surface	Date
Alpes-Haute-Provence	382	119	0	--	
Hautes-Alpes	7	11	0	--	
Alpes-Maritimes	1.087	213	2	220	17 Février et 22 Mars
Bouches-du-Rhône	4.507	124	4	4.395	25 / 27 Juillet
Var	427	318	1	120	19 Juillet
Vaucluse	152	93	1	104	11 Avril
TOTAL P.A.C.A.	6.562	878	8	4.839	
Aude	94	29	0	--	
Gard	462	93	1	277	4 Avril
Hérault	23	4	0	--	
Lozère	276	27	1	100	11 Avril
Pyrenées Orientales	375	141	1	120	19 Mars
TOTAL LANG.-ROUSS.	1.230	294	3	397	
Ardèche	411	176	0	--	
Drôme	103	36	0	--	
TOTAL RHÔNE-ALPES	514	212	0	--	
TOTAL CONTINENT	8.306	384	11	5.236	
Corse du Sud	789	399	1	429	19 Mars
Haute-Corse	(1.500)	(150)	2	(1.300)	(estimation) 12 / 13 Octobre
TOTAL CORSE	2.339	549	3	1.729	(estimation)
TOTAL	10.645	1.933	14	6.965	

sance plus précise de chaque feu a pu être faite, en particulier par les services du Ministère de l'Agriculture (le passage de cette enquête sur Internet, avant la fin de l'année, devrait contribuer à la saisie beaucoup plus rapide des chiffres définitifs).

Quoi qu'il en soit, et malgré les feux signalés ci-dessus, l'année 1997 s'inscrit statistiquement dans la série commencée en 1991, dans laquelle les surfaces parcourues par le feu sont très sensiblement inférieures à celles de la décennie 1981/1990 (dont la moyenne annuelle est 35.410 ha pour les quinze départements méditerranéens) et des années antérieures.

Avec les réserves signalées, et en suivant la répartition ébauchée ci-dessus, les surfaces se répartissent ainsi :

* feu de l' Etoile
(Bouches-du-Rhône) : 3.450 ha
* feux "simultanés" des
Bouches-du-Rhône : 945 ha
* feux de Haute-Corse : env. 1.300 ha
* autres feux (15 départements
de l' Entente) : 4.950 ha
Total : 10.645 ha

Le tableau d'ensemble (page précédente), fait ressortir que hormis ceux des Bouches-du-Rhône, de Haute-Corse et du Var, tous les feux dépassant 100 ha sont des feux de printemps ou d'hiver.

En conclusion l'année 1997 pourrait se résumer en trois points :

* **la tendance à la baisse** des surfaces incendiées semble se maintenir (mais une étude approfondie faisant la part entre les facteurs météorologiques et ceux dus à une amélioration des dispositifs de prévention et des dispositifs de lutte reste à envisager),

* **les feux de fin d'hiver** - début de printemps forment la majeure partie des feux supérieurs à 100 ha,

* **un grand feu** est venu rappeler que le risque est toujours présent en été, quand souffle le vent.

Ce dernier point ne dément pas les pronostics formulés depuis quelques années, et ne peut que conduire à maintenir une vigilance rigoureuse.



Photo 1 : Le feu de l'Etoile au nord de Marseille, on peut remarquer les sautes de feu.
Photo C. Nouals / Cemagref Aix

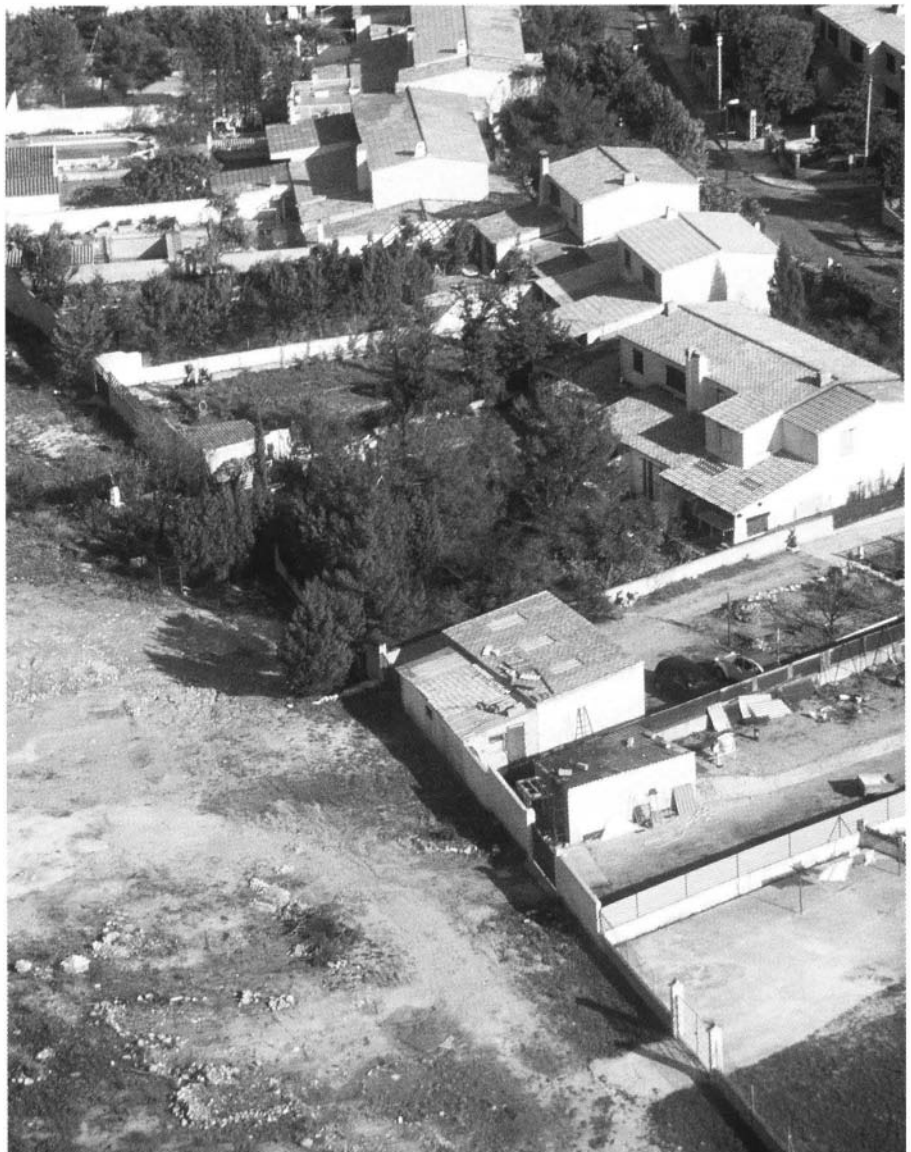


Photo 2 : A Septèmes, le feu a atteint les maisons, illustrant le problème de l'habitat à l'interface milieu boisé / milieu urbain

Photo C. Nouals / Cemagref Aix