



HAL
open science

Usages et biodiversité sur le territoire du Grand Site Sainte-Victoire

M. Verrecchia

► **To cite this version:**

M. Verrecchia. Usages et biodiversité sur le territoire du Grand Site Sainte-Victoire. Forêt Méditerranéenne, 2012, XXXIII (2), pp.181-186. <hal-03556248>

HAL Id: hal-03556248

<https://hal.science/hal-03556248v1>

Submitted on 3 Feb 2022

HAL is a multi-disciplinary open access archive for the deposit and dissemination of scientific research documents, whether they are published or not. The documents may come from teaching and research institutions in France or abroad, or from public or private research centers.

L'archive ouverte pluridisciplinaire HAL, est destinée au dépôt et à la diffusion de documents scientifiques de niveau recherche, publiés ou non, émanant des établissements d'enseignement et de recherche français ou étrangers, des laboratoires publics ou privés.



HAL Authorization

Usages, forêt et biodiversité sur le territoire du Grand Site Sainte-Victoire

par Marc VERRECCHIA

Sainte Victoire : multifonctionnalité, variétés des paysages et des milieux sont les caractéristiques de ce grand territoire qui s'étire sur plus de 30 000 ha dans les Bouches-du-Rhône, et à l'origine de sa grande richesse biologique. C'est ce qui lui a valu d'être inscrit dans le réseau Natura 2000 et de recevoir le label Grand Site de France. Cet article nous éclaire sur les différentes modalités d'intervention sur un territoire où les enjeux et les acteurs sont multiples et variés : connaître, sensibiliser, animer, mais aussi porter les chantiers forestiers.

Présentation du Grand Site Sainte-Victoire

Une structure publique de terrain

Le Département des Bouches-du-Rhône, quatorze communes, représentées par la Communauté d'agglomération du Pays d'Aix, et la Région Provence-Alpes-Côte d'Azur, ont créé un Syndicat mixte, le Grand Site Sainte-Victoire.

Envisager globalement et de manière conjuguée la protection de la forêt contre les incendies, une gestion de la fréquentation cohérente avec la qualité de l'offre, la préservation du patrimoine naturel et la qualité de vie des résidents, assurer la conservation ou restauration du patrimoine bâti avec une préoccupation de soutien aux activités économiques (Cf. Fig. 1), telle est la gageure de cette structure.

Entre la vallée de la Durance au nord et celle de l'Arc au sud, sur 34 500 hectares qui, d'est en ouest s'étirent du département du Var aux portes d'Aix-en-Provence, le Grand Site Sainte-Victoire conduit, sur ce plus grand ensemble boisé d'un seul tenant des Bouches-du Rhône, une politique guidée par un projet territorial à 10 ans approuvé par les collectivités locales.

L'esprit de ce document, l'orientation qu'il décrit du devenir du territoire et les réalisations qui en sont issues ont justifié que le ministère de l'Environnement décerne au Grand Site Sainte-Victoire le label Grand Site de France en 2004. Cette distinction a été confirmée en 2010 avec son renouvellement.

Répondre dans la concertation entre acteurs concernés, aux besoins du terrain avec une vision à long terme, tel est l'axe directeur de l'engagement du Grand Site depuis sa fondation. Ce positionnement s'avère déterminant à plus d'un titre puisque au vu de ses richesses biologiques, son territoire a été inscrit au réseau Natura 2000.

logiques et la qualité paysagère. Il faut reconstituer une mosaïque de paysages qui interrompe le couvert forestier et alterne zones ouvertes et boisées favorables à la diversité biologique. Ce n'est réalisable qu'en soutenant la sylviculture, l'installation de troupeaux, la relance des plantations agricoles ou la mise en cultures cynégétiques de parcelles en friche...

Le deuxième enjeu est humain et économique. Il s'agit de permettre la cohabitation de toutes les fonctions de la forêt : économique par son exploitation, récréative par son aménagement, mais aussi écologique par sa mise en protection.

La gestion forestière sur le territoire Grand Site

Les deux enjeux majeurs de la gestion forestière du territoire Concors Sainte-Victoire sont l'ouverture des milieux et la multifonctionnalité de la forêt. De l'importance des milieux ouverts dépendent la maîtrise du risque d'incendie, les équilibres éco-

Les enjeux forestiers en matière de biodiversité

Un grand espace forestier continu et diversifié

La caractéristique principale du territoire du Grand Site réside dans le fait qu'il est

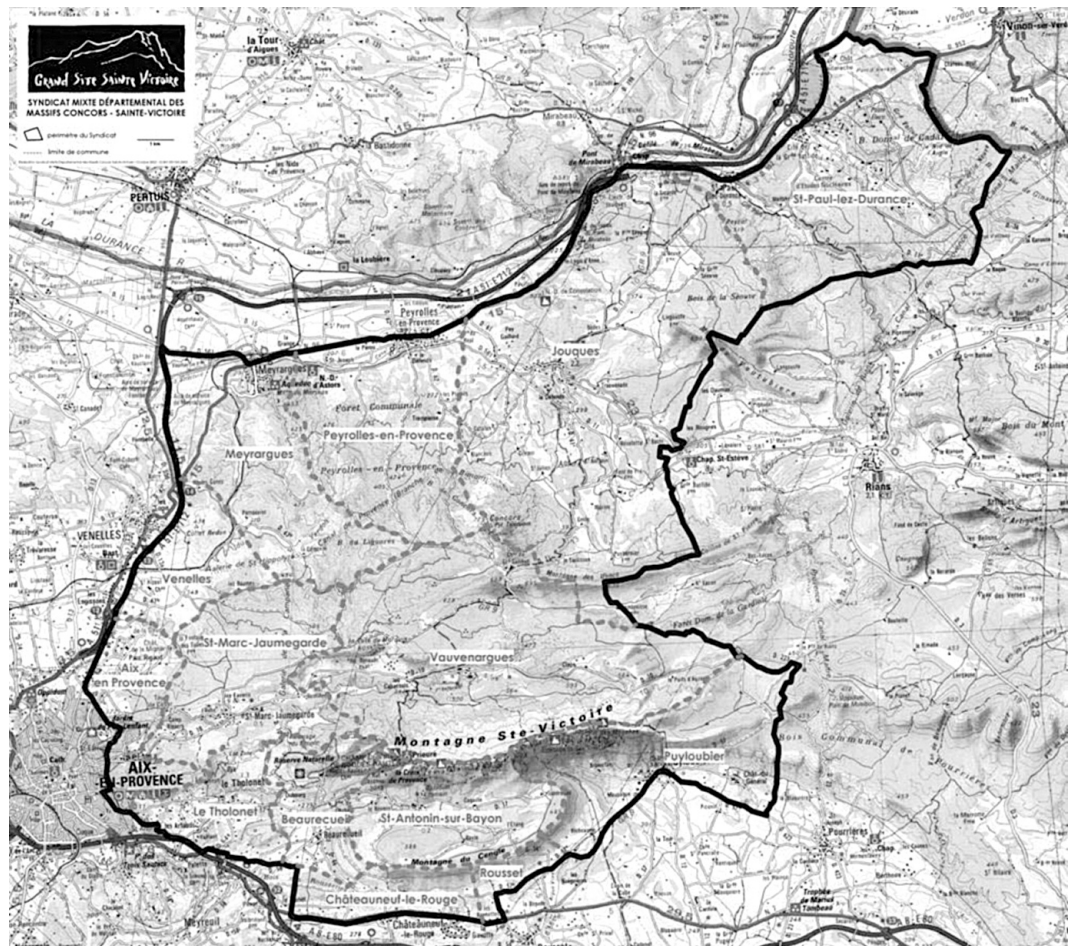


Fig. 1 :
Carte du périmètre
du syndicat mixte
© GSSV

l'un des plus grands espaces ruraux d'un seul tenant de notre région. Cette vaste étendue, mosaïque de milieux naturels, agricoles, de forêts, de garrigues et de falaises, est indispensable à de nombreux animaux, comme les oiseaux qui ont besoin de cette diversité pour se nourrir, se reposer et se reproduire.

Les formations boisées représentent près de 74 % du milieu naturel avec environ 20 000 ha de forêts variées. Les zones boisées feuillues et résineuses se partagent l'espace à parts égales. Au niveau des feuillus, le taillis de chêne vert, le plus présent, constitue des boisements continus de grandes surfaces (Cf. Photo 1). Le chêne pubescent peut venir se mélanger ou même remplacer le chêne vert sur des stations plus favorables. Les secteurs où on trouve les résineux sont presque uniquement constitués de futaies de pin d'Alep qui offrent de vastes espaces de tranquillité pour le développement de la grande faune notamment, mais sont plus pauvres au niveau biodiversité.

Des ambiances forestières favorables aux espèces

Autre caractéristique qui joue un rôle important dans la qualité écologique de ces milieux forestiers, les ambiances forestières. Les stades forestiers matures sont connus pour être les plus riches au niveau biologique. Ils sont souvent à l'origine d'une ambiance forestière qui se caractérise par la conjugaison de différents critères : des arbres de différents âges et notamment de vieux individus dépassant la centaine d'années, la jonction des couronnes de frondaisons, la présence d'une litière riche et bien évidemment une diversité d'espèces comme des champignons, des mousses.

Ces forêts sont notamment l'habitat d'insectes phytophages comme le Grand Capricorne (Cf. Photo 2). Voisinant les 6 cm hors antennes, il est l'un des plus grands coléoptères. S'il tend à se raréfier dans certaines régions, il semble bien présent ici, profitant des grandes étendues forestières car le développement de cette espèce dépend de la présence de milieux comportant des chênes relativement âgés où elle dépose ses œufs dans les anfractuosités et les blessures des arbres. Ses larves, saproxyliques, consomment le bois déperissant.

Autres espèces caractéristiques, les oiseaux cavicoles (qui vivent dans les trous



Photo 1 :
Vue sur la chênaie verte depuis le Concors
© GSSV - M. Verrecchia

d'arbres) comme la Sittelle, les Pics ou le Hiboux Petit-duc. Les ambiances forestières constituent également des univers privilégiés pour les chauves-souris qui utilisent des cavités ou des fissures dans les écorces comme gîte pour se reposer entre deux parties de chasse. C'est le cas du Murin de Bechstein, espèce de taille moyenne dont l'envergure peut toutefois atteindre 30 centimètres. Sédentaire, ses mœurs forestières discrètes rendent très difficile l'estimation de l'état global des populations. Cette espèce utilise les cavités naturelles des arbres comme zone de gîte. Pour couvrir l'ensemble de son territoire de chasse, qui peut représenter 30 ha, elle a besoin de 30 à 50 cavités différentes.

Les forêts âgées, peu représentées en région méditerranéenne du fait de l'historique exploitation intensive du bois, pourraient se développer sur quelques chênaies blanches. Leur belle vitalité permettrait de convertir certains taillis en futaie et de les laisser vieillir sans intervention sylvicole. Sur un potentiel évalué à 2 600 hectares pour l'ensemble du territoire du Grand Site, seuls 800 hectares présentent aujourd'hui



Photo 2 :
Grand capricorne
© GSSV



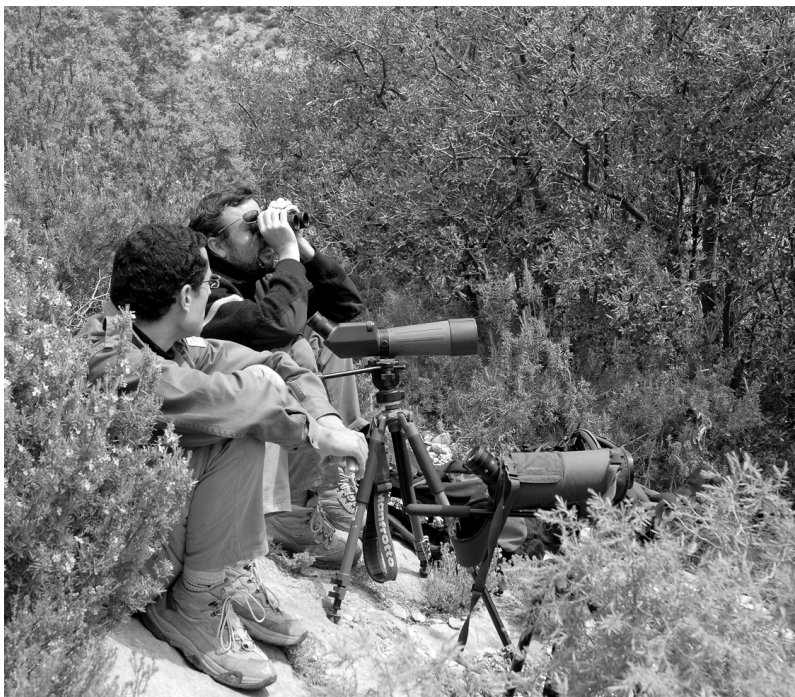
Photo 3 :
Vieux chêne dans la forêt
du Taulisson
© GSSV - M. Verrecchia

des ambiances forestières favorables avec des peuplements âgés d'une centaine d'années (Cf. Photo 3).

Les modalités d'intervention du Grand Site

Photo 4 :
Gardes-nature du GSSV
en observation
© GSSV - X. Nicolle

Le Grand Site n'est pas un propriétaire terrien. Son intervention est donc le plus souvent indirecte. Elle consiste à sensibiliser les propriétaires ou les gestionnaires effectifs



aux orientations du projet territorial. Ce travail d'animation peut prendre plusieurs formes qui sont toujours dans la concertation (charte, guide, contrats, publications, etc.). Dans quelques cas, après mandatement ou autorisation du propriétaire, le Grand Site peut intervenir directement, soit comme maître d'ouvrage, soit comme maître d'œuvre.

L'amélioration des connaissances

Une bonne gestion passe avant tout par une bonne connaissance du territoire. Le Grand Site organise, soit en interne avec son équipe de gardes-nature (Cf. Photo 4), soit en s'appuyant sur des experts, des campagnes d'inventaire et de suivi dans différents domaines. Les populations d'oiseaux indicateurs de l'évolution des milieux naturels font l'objet d'un suivi de leur densité. Les arbres remarquables, éléments emblématiques du patrimoine forestier, ont été cartographiés. L'état sanitaire et la valeur du patrimoine rural ont été diagnostiqués afin de prioriser les actions de sauvegarde.

Ce travail de recueil d'informations est ensuite mis à disposition des partenaires. Par exemple, les données naturalistes sont centralisées dans des bases régionales. Les données patrimoniales sont portées à la connaissance des gestionnaires pour être intégrées dans les documents de planification (Plan simple de gestion, Plans locaux d'urbanisme, etc.).

La sensibilisation des propriétaires et des gestionnaires

Sur la base de cette connaissance, des recommandations de gestion peuvent être définies dans les grands domaines d'intervention du Grand Site. Afin de permettre leur prise en compte par les gestionnaires et leur intégration dans leurs politiques, un travail d'information et de sensibilisation doit être entrepris.

Dans le cadre de sa Charte forestière de territoire, le Grand Site a participé à la rédaction d'un guide paysager pour la gestion forestière des massifs Concors Sainte-Victoire élaboré par le Centre régional de la propriété forestière (CRPF). Ce document a une double vocation : technique et pédago-

gique. Les propriétaires forestiers sont, en fonction de la localisation de leurs parcelles ou du type de travaux sylvicoles, informés sur la réglementation et orientés vers certaines modalités d'intervention afin de limiter l'impact paysager de leurs travaux. Il permet aussi d'expliquer aux élus ou aux associations la logique globale de la gestion sylvicole de nos massifs forestiers méditerranéens.

Créer une charte peut aussi être le moyen de se doter d'un outil efficace et reconnu par tous pour se fixer des règles communes de fonctionnement ou de gestion. Le Grand Site a ainsi établi une charte sur la pratique de l'escalade et une autre sur l'organisation des manifestations sportives (Cf. ci-contre).

L'animation de projets : les contrats Natura 2000

Au-delà des démarches de sensibilisation, le Grand Site peut aussi animer des programmes incitatifs qui visent les propriétaires et les gestionnaires, pour concrétiser certaines orientations de gestion.

C'est le cas de la démarche Natura 2000. En tant qu'animateur, le Grand Site a notamment comme mission de permettre la mise en œuvre des contrats Natura 2000. A ce jour, c'est plus de 15 contrats qui ont été signés, permettant le débroussaillage de plus de 100 ha de milieux de garrigues. Des cahiers des charges fixent les modalités de ces interventions dont le but est l'entretien de milieux naturels patrimoniaux. Le porteur du projet en s'inscrivant dans cette démarche se voit rembourser le coût du chantier.

Le portage en direct de chantiers forestiers

Mandaté par un propriétaire ou un gestionnaire, le Grand Site peut aussi être le maître d'ouvrage d'interventions. Il s'agit principalement d'interventions sylvicoles dans le cadre de la mise en œuvre du Plan intercommunal de débroussaillage et d'aménagement forestier (PIDAF) ou de chantiers naturalistes visant à la préservation ou la restauration des milieux naturels particulièrement sensibles. Les secteurs prioritaires sont dans ce cas ciblés. Que ce soit les poudrières ou les bandes débroussaillées de sécurité dans le cadre de l'action de défense des forêts contre les incendies ou les



Charte des manifestations sportives et de pleine nature dans le Grand Site Sainte-Victoire

Préambule

Espace naturel majeur des Bouches-du-Rhône situé à proximité immédiate d'Aix et Marseille, le Grand Site Sainte-Victoire présente un cadre exceptionnel pour le déroulement de manifestations sportives et de pleine nature. Le climat favorable, le caractère sauvage et la diversité des milieux et des reliefs rendent ces massifs très convoités pour l'organisation d'événements.

La montagne Sainte-Victoire a été classée au titre de la loi de 1930 en 1983. Elle est inscrite avec les massifs Concors, Ligourès et Vautubière au Réseau Européen Natura 2000. Depuis 2004, le syndicat mixte départemental Grand Site Sainte-Victoire bénéficie du label Grand Site de France®.

Cet espace de 35 000 hectares est tout autant un réservoir biologique qu'une terre d'activités économiques, de résidence et de pratiques sociales diverses. Les manifestations sportives et de pleine nature y ont toute leur place dans la mesure où elles respectent la vie du site sans en perturber durablement le rythme et le caractère.

Il s'agit de conserver les valeurs qui constituent l'identité du territoire, prévenir l'altération des milieux, éviter le dérangement des espèces, préserver la quiétude des résidents, favoriser une cohabitation entre les pratiques récréatives et permettre au lieu de conserver une image d'excellence.

Cette Charte engage :

- les associations, les fédérations sportives et de loisirs de pleine nature ainsi que les structures organisatrices à adopter et encourager un comportement éco citoyen dans la préparation et pendant le déroulement de leurs manifestations,
- le Grand Site Sainte-Victoire organisme gestionnaire, à apporter un soutien en matière administrative, technique, d'information et de communication,
- le Conseil Général des Bouches-du-Rhône, considérant ses compétences, d'une part de préservation et de valorisation des espaces naturels sensibles, d'autre part de gestion des sports de nature, afin de contribuer à la promotion et au développement maîtrisé des activités physiques de pleine nature,
- les communes du territoire responsables de la police publique à garantir une gestion durable des manifestations,
- et tout autre organisme désireux de contribuer au développement équilibré des manifestations sur ce territoire.

Charte des manifestations sportives et de pleine nature dans le Grand Site Sainte-Victoire
Novembre 2009

1

habitats naturel et les espèces protégées dans le cadre de la préservation de la biodiversité. Dans certains chantiers, le Grand Site peut aller jusqu'à jouer le rôle de maître d'œuvre.

C'est au travers de tous ces moyens d'intervention que le Grand Site Sainte-Victoire tente de faire adhérer les propriétaires, les usagers et tous les acteurs économiques concernés à une politique commune de gestion durable des massifs forestiers.

Marc VERRECCHIA
Responsable
scientifique
Grand Site
Sainte Victoire
Tél. : 04 42 64 60 90
Fax : 04 42 64 60 99
marc.verrecchia@
grandsitesainte
victoire.com

M.V

Résumé

Le Grand Site Sainte-Victoire est un Syndicat mixte qui, entre Aix-en-Provence et le Var, a compétence sur 34 500 ha d'espaces naturels sur 14 communes. Les richesses naturelles qu'il héberge ont justifié son inscription au réseau européen Natura 2000.

Dans la concertation avec les collectivités et les acteurs locaux, il s'est doté d'outils de gestion. Un projet territorial qui vise à décrire le devenir du site à 10 ans, une charte forestière de territoire, une charte d'escalade, une charte des manifestations. Le Grand Site Sainte Victoire est un outil au service des communes. Pour ses compétences en termes naturalistes, de gestion de la fréquentation et de préservation des patrimoines, elles lui confient des missions d'expertise et de maîtrise d'ouvrage et d'œuvre pour leur compte.

Parce qu'il répond aux demandes locales et conduit une gestion respectueuse à la fois de l'environnement et du tissu local associatif, professionnel et résidentiel, parce que les qualités naturelles paysagères et patrimoniales sont préservées, parce que la politique d'accueil répond aux besoins des publics, le Grand Site Sainte-Victoire a été labellisé Grand Site de France par le ministre en charge de l'Environnement.

Summary

Uses, forests and biodiversity in the area of the "Grand Site Sainte-Victoire" (Provence, S.-E. France)

The "Grand Site Sainte-Victoire" is a joint public-private association centred on the area between Aix-en-Provence and the Var *département* in S.-E. France where it operates on 34,500 hectares of natural land spread over 14 municipalities. The wealth of the area's natural heritage has justified its inclusion in Europe's Natura 2000 network.

In the course of concerting the efforts of local government and stakeholders, it has acquired tools for management: an area-wide project aims at describing the territory at 10 years hence, with charters for forestry management, rock climbing and events. The "Grand Site Sainte-Victoire" is a facility at the service of the municipalities involved. Given its proven abilities in terms of natural environments, the management of visitors to all kinds of heritage sites and the preservation of such heritage, the municipalities readily use the association as a consultancy and auditor and delegate to it overall financial and operational management of their undertakings.

Thanks to its effective response to local expectations and its management practices, respecting both the environment and the local social fabric in its professional, residential and voluntary dimensions, and because the natural features of the landscape and other heritage have been preserved while its visitors policy has met public demand, the "Grand Site Sainte-Victoire" has been certified as a *Grand Site de France* by the Ministry of the Environment.

Riassunto

Usi, foresta e biodiversità sul territorio del Grand Site Sainte-Victoire

Il Grand Site Sainte-Victoire è un Sindacato che, tra Aix-en-Provence e il Var, ha competenza su 34 500 ha di spazi naturali su 14 comuni. Le ricchezze naturali che ospita hanno giustificato la sua iscrizione alla rete europea Natura 2000.

Nella concertazione colle collettività fra 10 anni e gli attori locali, si è dotato di arnesi di gestione. Un progetto territoriale che mira a descrivere il diventare fra 10 anni, una carta forestale del territorio, una carta di scalata, una carta di manifestazioni. Il Grand Site Sainte-Victoire è un'arnese al servizio dei comuni. Per le sue competenze in termine naturalistico, di gestione della frequentazione e di preservazione dei patrimoni, i comuni gli confidano missione di perizia e di padronanza di opera e di lavoro per conto loro.

Perchè risponde alle domande locali e conduce una gestione rispettosa nello stesso tempo dell'ambiente e del tessuto locale associativo, professionale e residenziale, perchè le qualità naturali del paesaggio e del patrimonio sono state preservate, perchè la politica di accoglienza risponde ai bisogni dei pubblici, il Grand Site Sainte-Victoire è stato identificato Grand Site de France dal ministro incaricato dell'Ambiente.