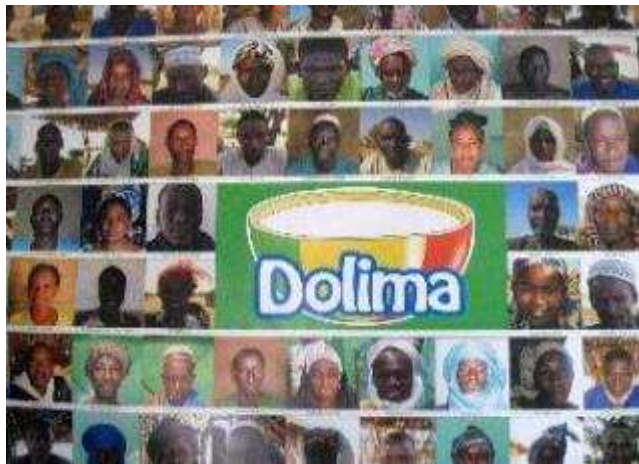


Le *social business* de la Laiterie du Berger au Sénégal. Un modèle de développement alternatif?



Sergio MAGNANI

Docteur en Anthropologie

Chargé de programme en développement
pastoral à l' IRAM

semagnani@gmail.com



INTRODUCTION

L'Afrique de l'Ouest, Un marché en expansion attirant de plus en plus d'investissements (2000>):

- De nouvelles classes moyennes
- Un fort décalage entre l'offre et la demande
- Une déconnexion entre villes et campagnes

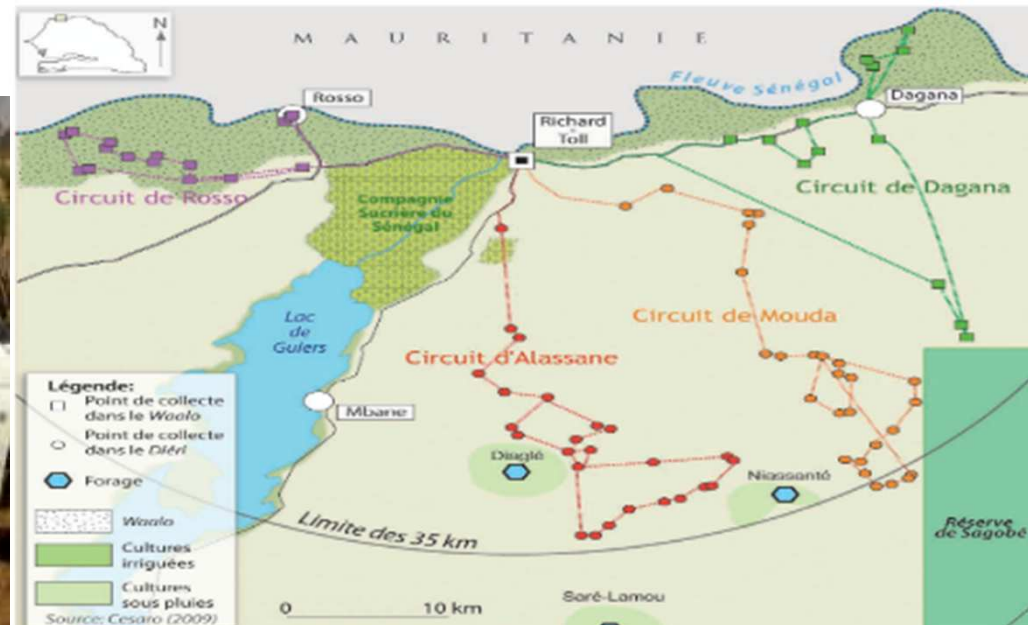
Un intérêt grandissant des entreprises pour le lait et les systèmes d'élevage locaux :

- Volatilité des prix de la poudre de lait
- Des produits à plus forte valeur ajoutée
- Une exigence d'image pour les firmes

→ Rôle des entreprises laitières privées dans l'action publique de développement (***social business, RSE***) – **Focus : Laiterie du Berger (Sénégal)**

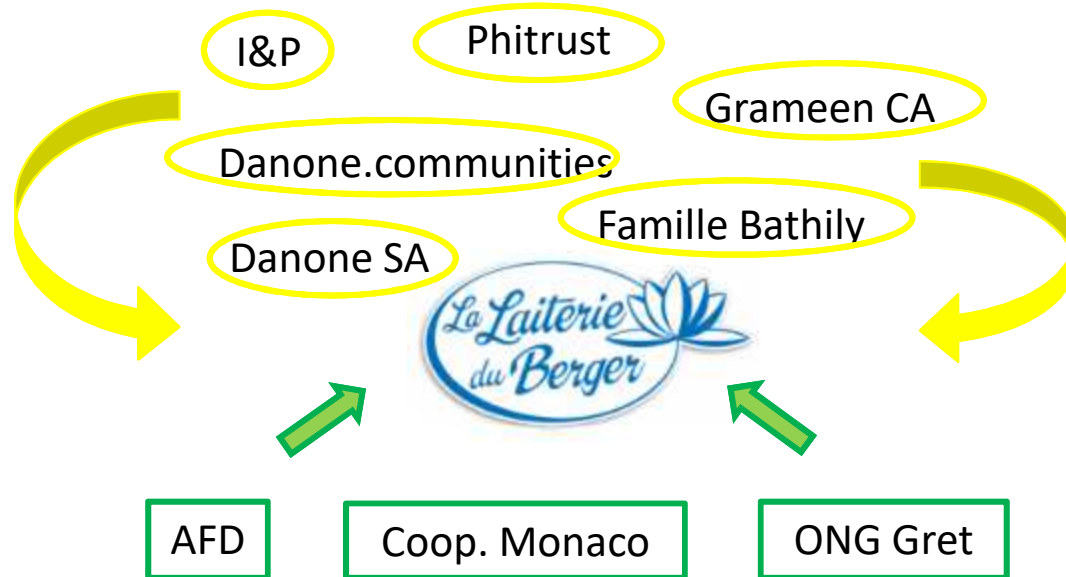
LA LDB : UN BUSINESS LAITIER NOVATEUR

- Collecte et transformation du lait pastoral
- Laiterie industrielle à Richard Toll (> 10.000 litres/jour)
- Bassin de collecte (40 km autour de la ville)



L'ADOPTION DU MODÈLE DE *SOCIAL BUSINESS*

- **2006-2008** : Un démarrage difficile
- **2009** : Partnership avec danone.communities
 1. Inclusion de la poudre
 2. Positionnement sur le marché et nouvelle marque
 3. Marketing et réseau de distribution
 4. Un réseau d'investisseurs et d'acteurs de développement



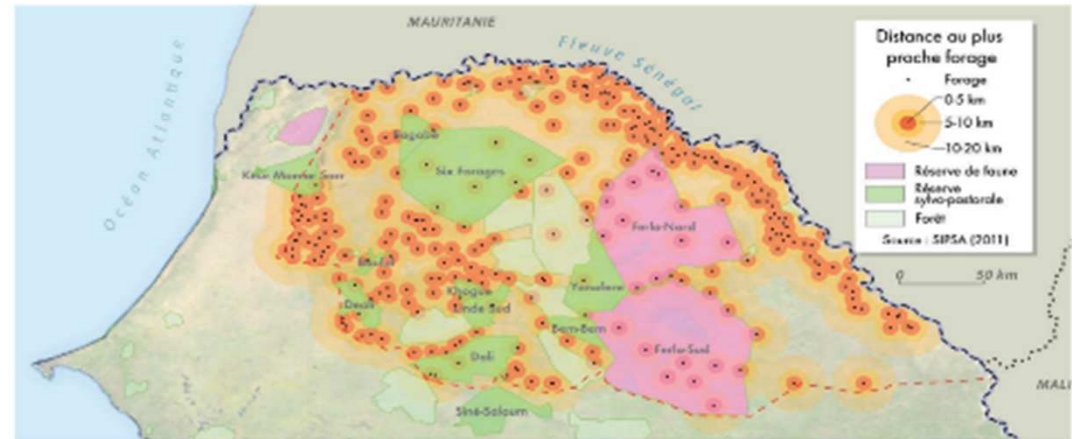
- **2014** : 2^{ème} Industrie laitière du Sénégal (2.200 T)



LES INTERVENTIONS DE DÉVELOPPEMENT : VECTEURS DU CHANGEMENT PASTORAL DANS LA MOYENNE VALLÉE

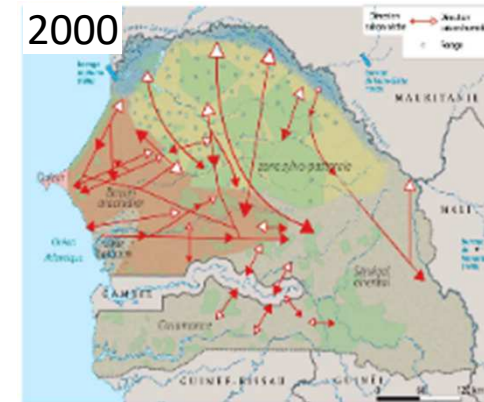
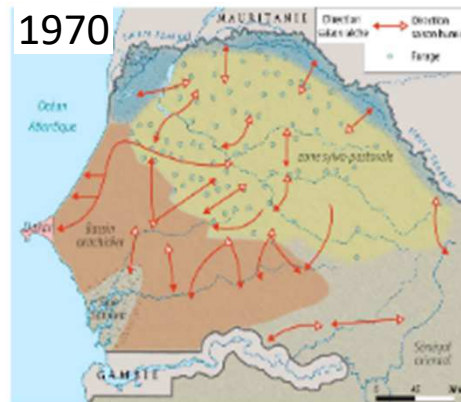
- **Interventions :**

- ✓ Hydraulique pastorale (1950>)
- ✓ Aménagements hydro-agricoles vallée du Sénégal (1970-1990>)



- **Changement des systèmes pastoraux :**

- ✓ Rupture des complémentarités Vallée/Arrière pays
- ✓ Stabilisation du bétail dans l'arrière-pays/mobilité bouleversée
- ✓ Intensification partielle des systèmes bovins : usage d'intrants coûteux



LA LDB : UN SCHÉMA CLASSIQUE D'INTENSIFICATION DES SYSTÈMES PASTORAUX

Augmenter et stabiliser la production laitière en saison sèche :

- Stabiliser les vaches laitières toute l'année
- Promouvoir l'usage d'aliments du bétail en saison sèche :
 - résidus de la canne à sucre (*partenariat stratégique avec l'industrie sucrière locale*)
 - aliments industriels



COMMENT LES PASTEURS ADAPTENT L'INTERVENTION DES LAITIERS A LEURS SYSTÈMES ET CONTRAINTES

- La collecte laitière est une opportunité en saison humide

MAIS

- La substitution pâturages/aliments n'est pas économiquement viable



Le lait est souvent vendu à perte durant une partie de la saison sèche



Certains pasteurs acceptent l'accord avec la LDB et stabilisent une partie de leurs vaches laitières pour :

- Ecouler le lait d'hivernage
- Vendre en saison sèche:
 - sécuriser l'approvisionnement en intrants (sécheresse),
 - faciliter la mobilité du troupeau, stabiliser les familles

LA VISION DES INDUSTRIELS DIFFÈRE DE CELLE DES PASTEURS

Enjeux pour les laitiers :

- Sédentariser les noyaux laitiers
- Induire une relative spécialisation laitière
- Promouvoir un usage systématique des aliments du bétail en saison sèche

≠

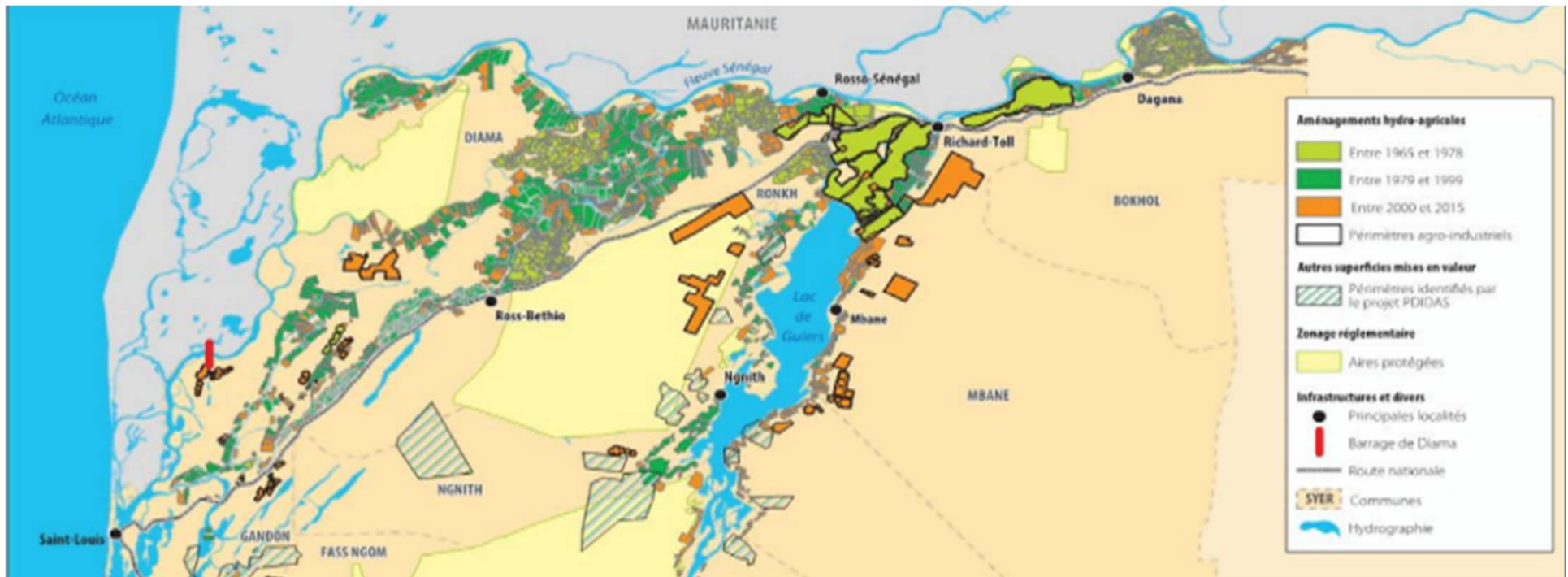
Enjeux pour les pasteurs :

- Maximiser l'usage des pâturages naturels
- Utiliser l'intervention de la LDB pour mieux gérer la variabilité des ressources des parcours
- Maintenir la multifonctionnalité des systèmes d'élevage



CONTRADICTIONS SOUS-JACENTES AU *SOCIAL BUSINESS* DE LA LDB

- Un modèle économique et organisationnel novateur (au service de qui?) ↔
- Des injonctions de changement classiques des systèmes pastoraux
- Des opportunités pour les pasteurs ↔
- Un soutien indirect aux modèles dominants d'aménagement de l'espace et des ressources



Merci pour votre attention!

