



HAL
open science

La Ville latente

Eric Alonzo, Sébastien Marot

► **To cite this version:**

Eric Alonzo, Sébastien Marot. La Ville latente. EcologiK (Paris), 2012, Grands & Ensembles: métamorphose des banlieues, 28, pp.44-47. <hal-03506031>

HAL Id: hal-03506031

<https://hal.science/hal-03506031v1>

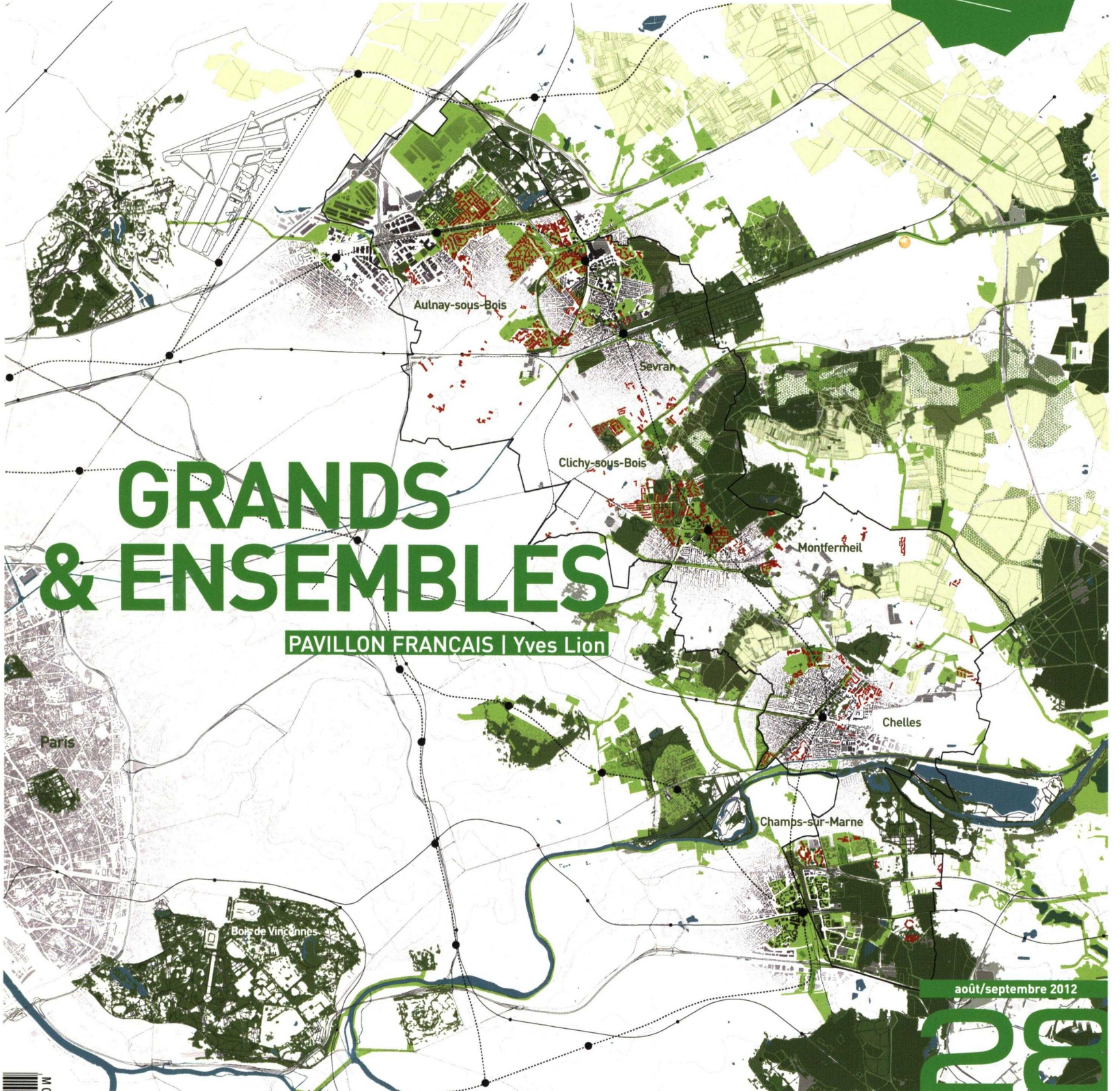
Submitted on 11 Jan 2022

HAL is a multi-disciplinary open access archive for the deposit and dissemination of scientific research documents, whether they are published or not. The documents may come from teaching and research institutions in France or abroad, or from public or private research centers.

L'archive ouverte pluridisciplinaire **HAL**, est destinée au dépôt et à la diffusion de documents scientifiques de niveau recherche, publiés ou non, émanant des établissements d'enseignement et de recherche français ou étrangers, des laboratoires publics ou privés.



HAL Authorization



GRANDS & ENSEMBLES

PAVILLON FRANÇAIS | Yves Lion

août/septembre 2012

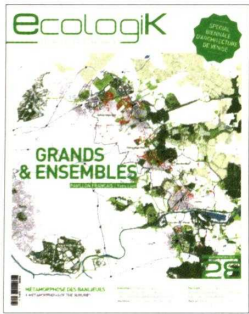
28



MÉTAMORPHOSE DES BANLIEUES
A METAMORPHOSIS OF THE SUBURBS

Entretien : Aurélie Filippetti, ministre de la Culture et de la Communication, parle aux architectes
Interview: Aurélie Filippetti, Minister of Culture and Communication, speaks to architects

Portrait : David Chipperfield, directeur général de la 13^e Biennale d'architecture de Venise
Portrait: David Chipperfield, director of the 13th Venice Architecture Biennale



Couverture
DSA d'architecte-urbaniste

ACTUALITÉ CURRENT EVENTS

- 6 Interview** Entretien avec Aurélie Filippetti, ministre de la Culture et de la Communication
Interview Interview with Aurélie Filippetti, Minister of Culture and Communication
- 10 News**
News
- 18 Insolite** Installation en terre crue à Harvard
Unusual Raw earth installation at Harvard
- 20 Exposition** Parole de bâtiments
Exhibition Building dialogue
- 22 Média** Bidonville, à la folie
Media La Folie Shanty Town
- 24 Agenda**
Calendar

PAVILLON FRANÇAIS FRENCH PAVILION

- 28 Grands & Ensembles : la Dorsale Est**
Grands & Ensembles : the East Ridge
Introduction par Yves Lion, commissaire du Pavillon français à la Biennale de Venise
Introduction by Yves Lion, curator of the Biennale of Venice French pavilion
- 34 Les grands ensembles, entre Beaux-Arts et Moderne**
Large housing developments, between fine arts and modern
Entretien entre Jacques Lucan et Jean-Louis Cohen
Interview between Jacques Lucan and Jean-Louis Cohen
- 40 Grands ensembles, terres d'avenir**
Large housing developments, a land of opportunity
- 44 La ville latente** *Latent city*
- 48 La mondialisation rencontre la République**
Globalization meets the Republic

- 52 La controverse créative, nouvelle politique de développement économique pour les banlieues**
Creative controversy - A new economic development policy for the suburbs
- 56 L'architecture, vecteur de rencontres**
Architecture, a medium for encounters
- 58 Aulnay-sous-Bois, mutation d'une barre à partir de son enveloppe**
Aulnay-sous-Bois, transforming a housing block via its envelope
- 60 Infrastructure et développement urbain**
Infrastructure and urban development
- 64 Habiter Clichy-Montfermeil, désenclaver la banlieue Nord-Est**
Living in Clichy-Montfermeil, opening up the northeast suburbs

NORD-EST PARISIEN NORTH EAST PARIS

- 70 Vivre au Diapason**
Living in harmony
Projet d'habitat participatif à Paris 19^e
Participative housing project in Paris 19th arrondissement
- 72 Manifeste pour une terre humaine**
Manifesto for a human earth
L'éco-quartier du fort d'Aubervilliers
The fort d'Aubervilliers eco-district
- 76 Énergie** *Energy*
Quand la forêt entrera dans Paris
When the forest comes to Paris
- 80 Un vaisseau rétro-futuriste**
A retro-futuristic spaceship
École polyvalente à Paris 19^e
Comprehensive school in Paris 19th arrondissement

- 88 Haute qualité sociétale**
High social quality
Espace de loisirs éducatifs à Saint-Ouen
Educational leisure centre
- 96 Le détail avant tout**
The importance of detail
Logements collectifs à Bondy
Multi-familyhousing in Bondy
- 104 Appel d'herbes**
Grass appeal
Les jardins d'Éole à Paris 18^e
The Jardins d'Éole park in Paris 18th arrondissement

INNOVATIONS INNOVATIONS

- 112 Histoire de bancs**
A history of seating
- 119 Assises urbaines**
Urban seating

PORTRAIT PORTRAIT

- 124 David Chipperfield**
Une modernité nourrie par l'histoire
Modernity nurtured by history

EN IMAGES IN PICTURES

- 132 Par-delà la colline**
Over the hill
Musée San Telmo à Saint-Sébastien
San Telmo museum in Saint-Sébastien
- 142 Commencez votre collection**
Begin your collection
- 144 Carnet d'adresses**
Address book



EcologiK est imprimé sur un papier issu de forêts gérées durablement. Ses encres sont essentiellement végétales, les déchets, récupérés et recyclés.



LA VILLE LATENTE

LE TERRITOIRE DE LA DORSALE EST, SITUÉ SUR LE TRACÉ DU FUTUR GRAND PARIS EXPRESS, À 15 KILOMÈTRES DE LA CAPITALE, PEUT APPARAÎTRE AUJOURD'HUI COMME UNE ZONE DE RELÉGATION PÉRIURBAINE, PARTAGÉE ENTRE LA FIGURE DES GRANDS ENSEMBLES (ET DES PROBLÈMES SOCIAUX QUI LEUR SONT ASSOCIÉS), L'OMNIPOTENCE DE TRÈS GROS ÉQUIPEMENTS (AÉROPORTS DE ROISSY ET DU BOURGET AU NORD, CAMPUS DE LA CITÉ DESCARTES AU SUD) ET LA BANALITÉ DES NAPPES PAVILLONNAIRES.

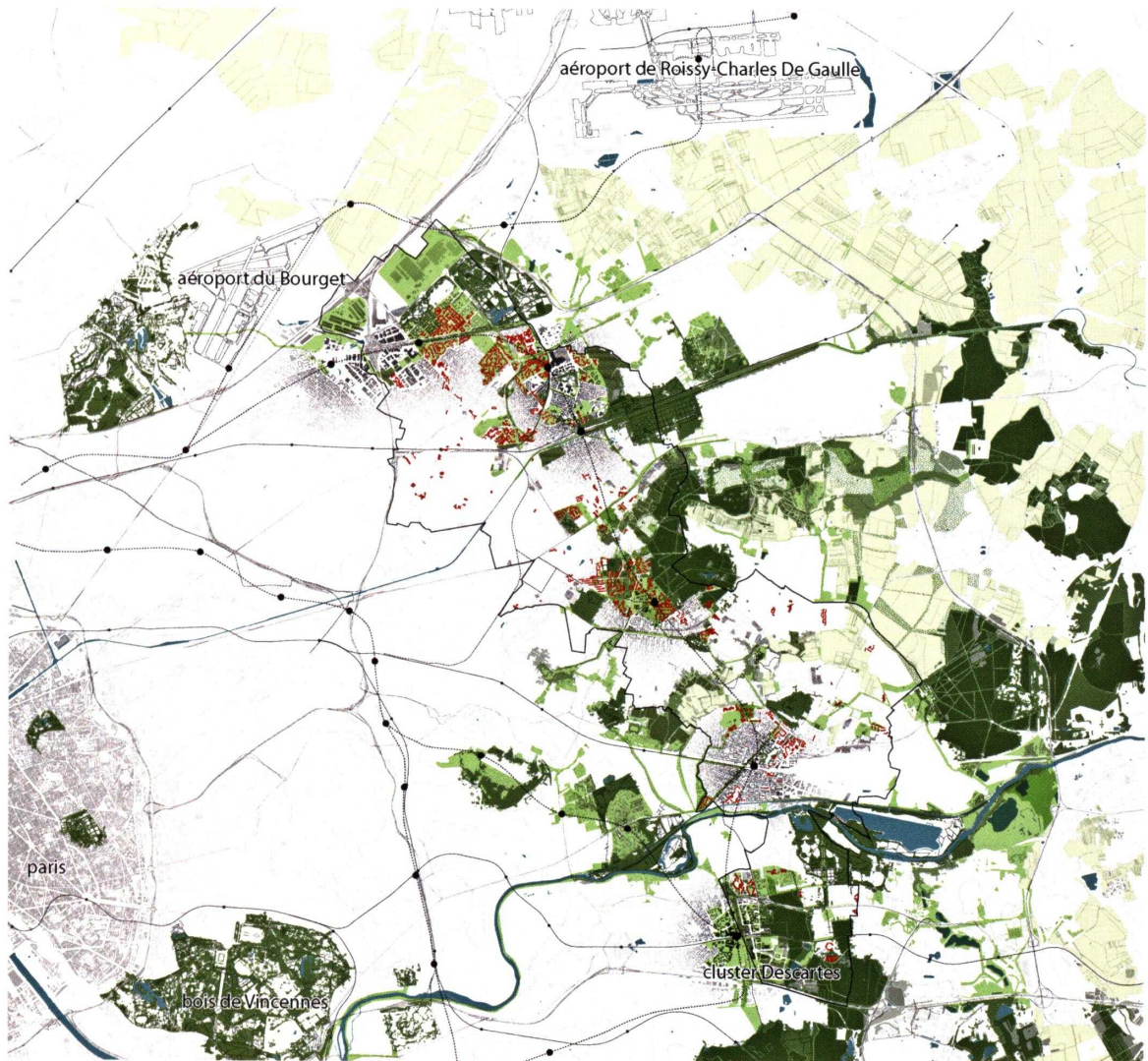
La présence de grands attracteurs métropolitains (aéroports et cluster Descartes) est un atout potentiel pour ce territoire que la perspective de sa desserte par les gares du Grand Paris Express met en situation de devenir un ensemble de paysages urbains, agricoles et sylvicoles (Plaine de France, butte de l'Aulnay, vallée de la Marne) où pourrait s'inventer un dialogue plus étroit et plus responsable entre habitat, travail, loisirs, culture... et ressources naturelles.

Résiliances

Les étudiants du DSA d'architecte-urbaniste ont fait l'hypothèse que la

croissance économique ne viendra sans doute pas au rendez-vous que les responsables politiques européens s'échinent à lui fixer. Les habitants de ces territoires façonnés par des décennies d'abondance énergétique vont donc devoir apprendre à compter davantage sur leurs propres ressources, en négociant de nouveaux contrats avec leur environnement.

Comme le déclarait Dennis Meadows* lors d'une conférence dans notre école en novembre dernier, l'enjeu n'est plus de faire du développement urbain durable



LATENT CITY

◀ La ville résiliente ne s'étale plus mais se régénère sur elle-même. 110 000 habitants supplémentaires peuvent être accueillis à travers une densification progressive et permissive. La gestion des ressources naturelles et le déploiement des énergies renouvelables sont possibles dans les espaces libres. / The resilient city no longer sprawls, but regenerates itself. 110,000 additional people can be accommodated through gradual and permissive densification. The management of natural resources and the deployment of renewable energy are possible in the open spaces.

▶ Les futures gares du Grand Paris Express soulignent la monumentalité des grands ensembles tout en permettant l'articulation des grands pôles métropolitains à la ville et au paysage. / The future Grand Paris Express stations emphasize the monumental nature of large housing developments, while connecting large metropolitan centres to the city and landscape.

THE TERRITORY OF THE EAST RIDGE, LOCATED ON THE RUN OF THE FUTURE GRAND PARIS EXPRESS, 15 KILOMETRES FROM THE CAPITAL, MAY APPEAR TODAY AS A PERI-URBAN RELEGATION ZONE, SHARED BETWEEN THE FIGURE OF LARGE HOUSING DEVELOPMENTS (AND THE SOCIAL PROBLEMS ASSOCIATED WITH THEM), THE ALL-POWERFULNESS OF VERY LARGE AMENITIES (ROISSY AND LE BOURGET TO THE NORTH, AND THE CITÉ DESCARTES CAMPUS TO THE SOUTH) AND THE BANALITY OF LAYERS OF SUBURBAN HOUSES.

The great lure of the big city is a potential strength for this territory, which due to the prospect of being serviced by the stations of the Grand Paris Express, is positioned to become an urban, agricultural and forestry (Plaine de France, the Aulnay hillock, and Valley of the Marne) ensemble, where a closer and more responsible dialogue between housing, work, leisure, culture, and natural resources could be invented.

Resilience

Students of the architect and urban planner DSA came up with the theory that our economic growth will probably not reach the goals that the European politicians have



mais de réinventer les conditions locales d'une ville résiliente, capable d'encaisser le choc des crises économiques, énergétiques et climatiques qui s'annoncent. En d'autres termes, il ne s'agit pas d'abord de projeter l'extension de la ville, mais de négocier un approfondissement des territoires, afin qu'ils puissent fournir des alternatives locales aux grands réseaux de distribution (en termes d'alimentation, d'eau, d'énergie).

Des territoires à fort potentiel

La seconde hypothèse des

étudiants est que, face à ces graves enjeux, les territoires périurbains comme ceux de la Dorsale Est ne sont peut-être pas si démunis qu'il y paraît. Conçus initialement à la marge des villes de banlieue, les grands ensembles, dynamisés par les nouvelles gares, ont des arguments à faire valoir pour devenir les nouveaux centres ouverts du territoire métropolitain. Leur texture urbaine formée d'immeubles isolés qui concentrent un grand nombre d'habitants, implantés sur de grandes surfaces libres à proximité de parcs et de bois, offre une capacité de

◀ Les espaces ouverts des grands ensembles, socle commun de ce territoire entre ville et campagne, deviennent le support d'une cité parc. Elle réunit les grands attracteurs métropolitains à la vie locale des quartiers, par des espaces publics permmissifs. / The open spaces of the large housing developments, common base of this territory between city and countryside, become the backdrop for a garden city. They combine the great lure of the big city with the local life of the districts, through permissive public spaces.

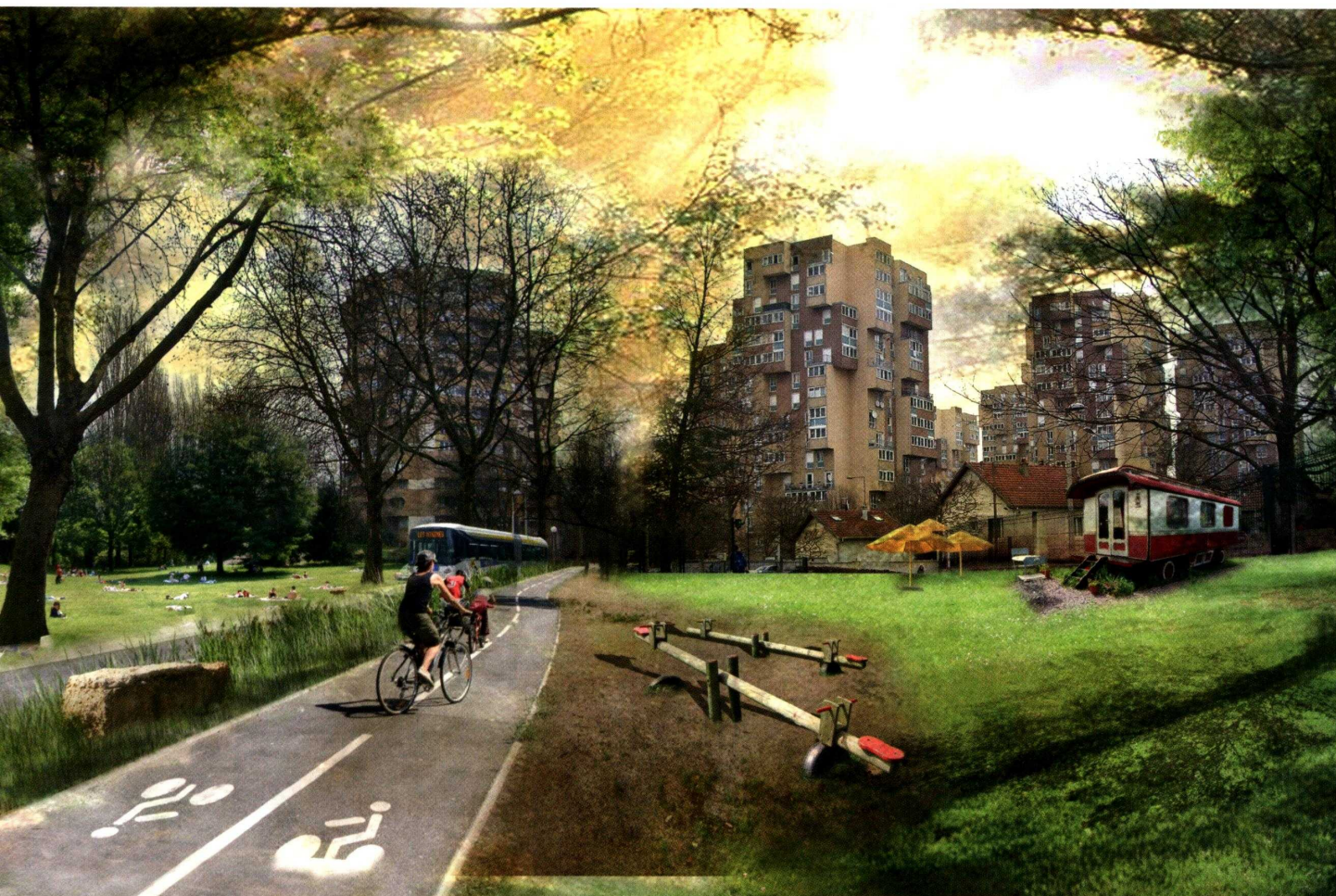
▼ La terre extraite de la construction du Grand Paris Express est l'occasion de créer des événements paysagers exceptionnels au sein de la cité parc. / The soil removed from the construction site of Grand Paris Express is an opportunity to create exceptional landscaping events within the garden city.

been working hard to set. The inhabitants of these territories shaped by decades of energy abundance will therefore have to learn to rely more on their own resources, negotiating new contracts with their environment.

As stated by Dennis Meadows* during a conference at our school last November: "the challenge is not to create sustainable urban development any more but to reinvent the local conditions of a resilient city, capable of taking on the predicted economic, energy and climatic crises". In other words, it is not a question, for one thing, of planning the extension of the city, but of negotiating a deepening of the territories, so they can provide local alternatives to large distribution networks (in terms of food, water, and energy).

Territories with great potential

The second theory by the students is that, faced with these serious issues, perhaps peri-urban areas such as the East Ridge are not as powerless as they seem. Originally designed on the fringe of the suburbs, large housing developments, boosted by these new stations, have much to argue in favour of becoming new centres open to the metropolitan territory. Their urban texture formed by isolated buildings which concentrate a large number of inhabitants, located on large open surfaces near parks and woodland, offers an outstanding capacity to change in relation to the sclerosed fabric of a dense city. Moreover, in the face of the "land redistribution" which transformed them into monocultures which impoverish the soil, the farmland, of which there is still a great deal in these areas, can be subjected to a skilful breakdown, which would return their biological diversity (gardens, market gardening, silviculture, etc.) They would therefore play an important role in the economic, social and cultural life of local people.



mutation exceptionnelle au regard des tissus sclérosés de la ville dense. Par ailleurs, et à rebours des « remembrements » qui les ont transformées en monocultures qui appauvrissent les sols, les terres agricoles encore nombreuses dans ces territoires peuvent faire l'objet d'un savant découpage qui leur rendra leur diversité (jardins, maraîchage, sylviculture, etc.). Elles deviendraient ainsi des théâtres majeurs de la vie économique, sociale et culturelle des populations locales.

À cet égard, le parc du Sausset, conçu il y a plus de trente ans par les paysagistes Michel et Claire Corajoud en remobilisant l'héritage agricole, constitue à la fois une référence et un testament local, dont la logique pourrait être poursuivie sur l'ensemble de la

zone. La Dorsale se transformerait d'elle-même en recyclant peu à peu les nombreux espaces résiduels ou négligés produits par l'urbanisme de secteur (grands ensembles, pavillonnaires, zones d'activités, nappes de parkings, autoroutes, etc.). Métamorphosée en laboratoire d'une ville résiliente, elle ferait alors la part belle aux initiatives de ses habitants. /

éric alonzo et sébastien marot

* Pilote du premier rapport au club de Rome en 1972, *The Limits to Growth*. Publication française : *Les limites à la croissance (dans un monde fini)*, Donella Meadows, Dennis Meadows, Jorgen Randers, Éditions Rue de l'Echiquier, 2012.

étudiants / students : antoine atallah, francisca burgos, léonard cattoni, benjamin ciardi, namgyel hubert, loïe jacotey, marine job, dong-hee kim, marine le meur, pauline marty, aurélien masson, adrien moreau, antoine prenanant, joanne rasse

▲ Les larges espaces ouverts et la souplesse de la forme urbaine des grands ensembles permettent d'en réinterpréter la valeur du sol. Un parc se dessine au pied des tours, guidé par le passage d'une allée reliant les grands attracteurs du territoire. / *The value of the ground can be reinterpreted through the wide open spaces and the versatility of the urban form. A park is designed at the foot of the high-rises, guided by the passage of a path connecting the key attractions of the territory.*

In this respect, the Sausset Park, designed over thirty years ago, by landscape architects, Michel and Claire Corajoud, re-mobilizing the agricultural heritage, is both a reference and a local legacy, whose approach could be continued throughout the area. The ridge would transform itself, by gradually recycling the many residual or overlooked spaces produced by sectorial urban planning (large housing developments, suburban housing estates, business parks, layers of car parks, motorways, etc.) Metamorphosed into the laboratory of a resilient city, simple, heterogeneous and available, the accent would then be placed on the initiatives of its inhabitants. /

* Pilot study of the first report to the Club of Rome in 1972, *The Limits to Growth*. French publication : *Les limites à la croissance (dans un monde fini)*, Donella Meadows, Dennis Meadows, Jorgen Randers, Éditions Rue de l'Echiquier, 2012.