

EDP ET LES FEMMES

OU

L'égalité professionnelle entre les femmes et les hommes: les enseignements et limites du panel DADS-EDP

Dominique Meurs,

Université Paris Nanterre, EconomiX (UMR 3065)

dominique.meurs@parisnanterre.fr



Inégalités salariales : Que veut-on savoir?

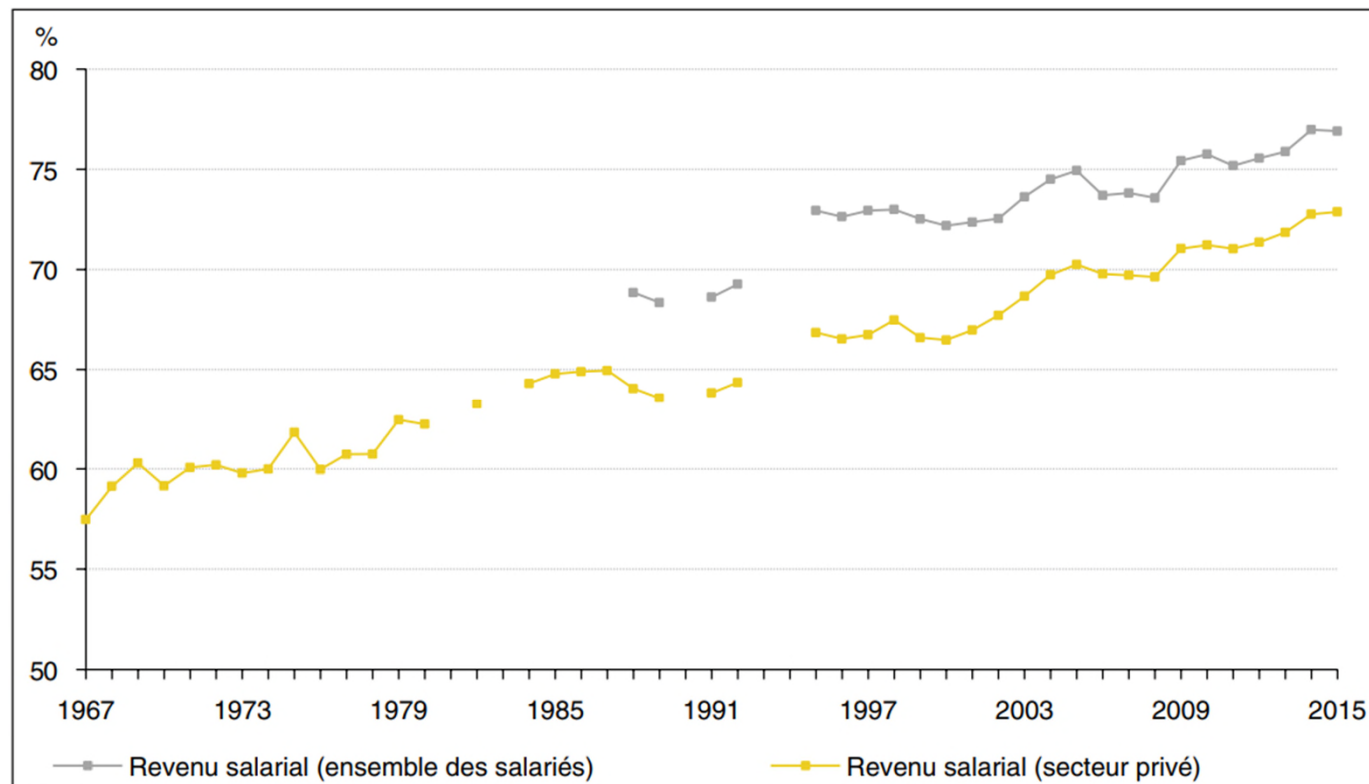
Quel est l'écart des rémunérations entre les femmes et les hommes?

Comment a-t-il évolué au cours du temps? Quels facteurs jouent sur son évolution? Quelles politiques seraient efficaces pour le résorber?

Pour y répondre, on a besoin:

- De bases de données sur longue période
- De bases avec des informations sur des caractéristiques individuelles pertinentes (l'éducation, le temps de travail, la situation familiale...) pour tester des hypothèses
- Comme aucune base n'est parfaite, et les réponses des économistes sont toujours en-deçà des attentes

Les écarts de rémunération entre femmes et hommes – en longue période



De 57% à 72% pour le privé
entre 1967 et 2015

De 70% à 77% pour l'ensemble
entre 1997 et 2015

Comment construire ce graphique?

Avec les DADS – Déclarations Annuelles de Données Sociales

- MAIS
 - on ne peut pas remonter avant 1967 pour avoir des séries cohérentes
 - Public : on a mis du temps à l'avoir avec les DADS – 1988
 - Nombre d'heures rémunérées : à partir de 1995 pour le privé et public, sauf FPE (2009)
- Revenu salarial : somme de toutes les rémunérations versées aux salariés dans l'année
Attention, c'est un concept qui inclue les multi-employeurs
- On ne répond pas à beaucoup de questions sur les raisons de l'évolution car:
 - Pas de diplômes
 - Pas la situation familiale

=> Il faut d'autres sources

DADS – EDP

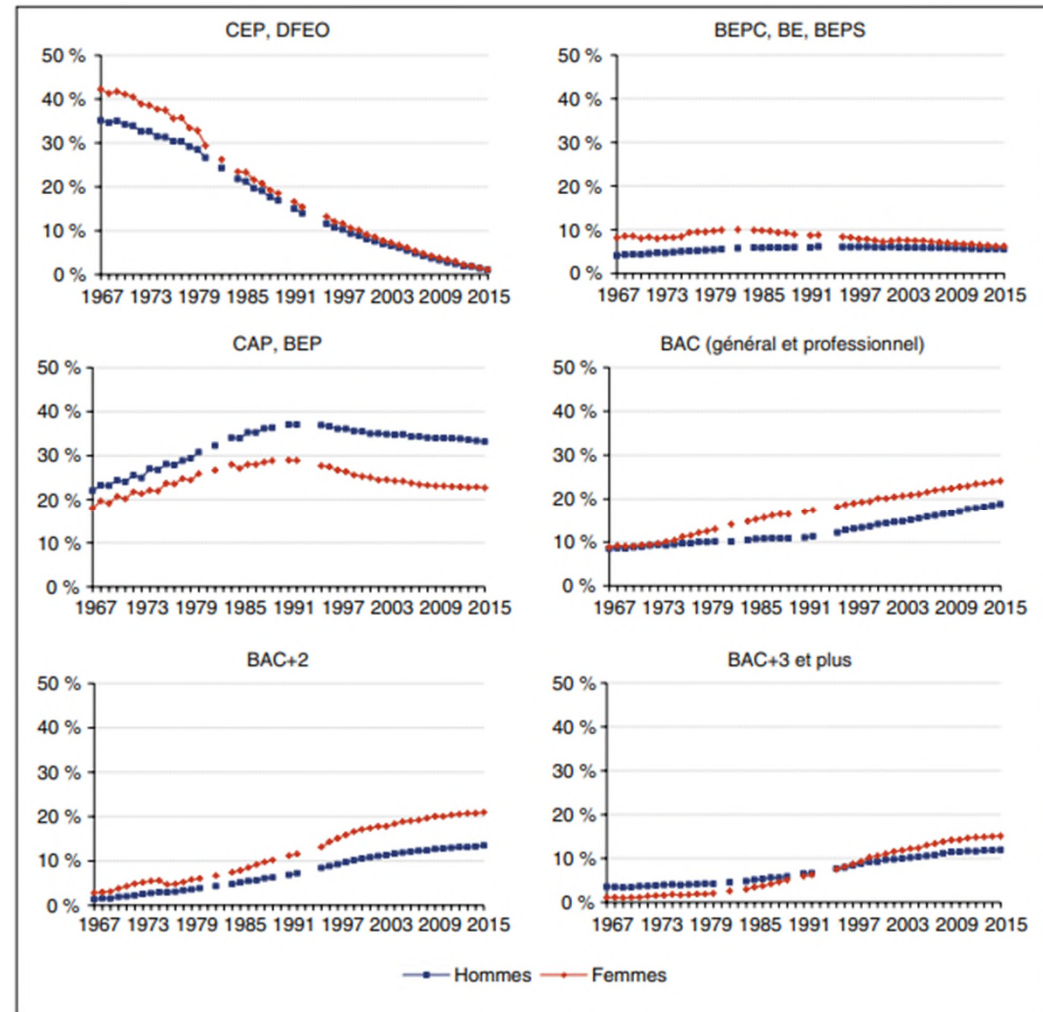
Panel DADS –EDP : appariement par le NIR du panel DADS « tous salariés » avec l'Echantillon Démographique Permanent (individus nés du 1^{er} au 4 octobre, et depuis 2000 nés du 2 au 5 janvier, du 1^{er} au 4 avril et du 1^{er} au 4 juillet).

Variables DADS: Sexe, année de naissance, emplois (date embauche, contrat, rémunérations, nb jours travaillés, heures rémunérées) , établissements employeurs

Variables EDP: diplômes, enfants

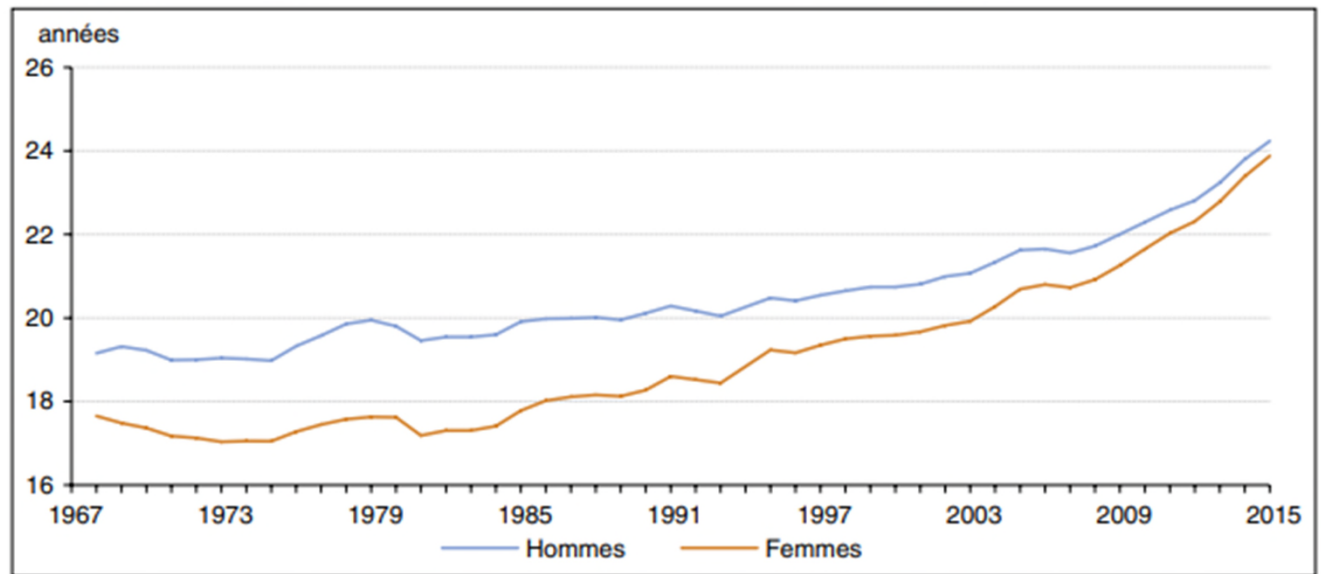
Quelles évolutions?

1. Les diplômes



Quelles évolutions?

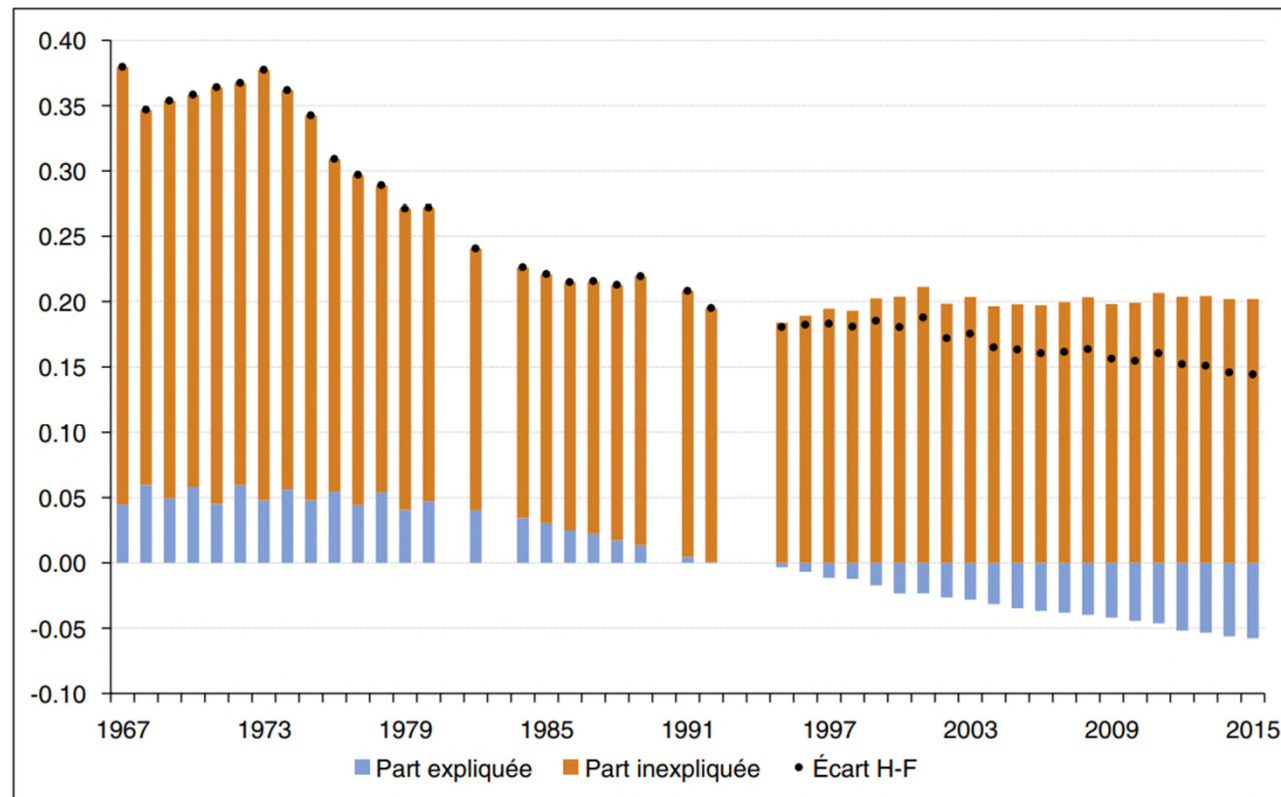
2. Moins d'interruptions de carrière



Données Panel DADS-EDP – Références: Meurs, Pora, 2019

Ces deux variables expliquent quelle part des écarts de salaires journaliers?

Décomposition des écarts de revenu salarial à la « Oaxaca et Blinder »



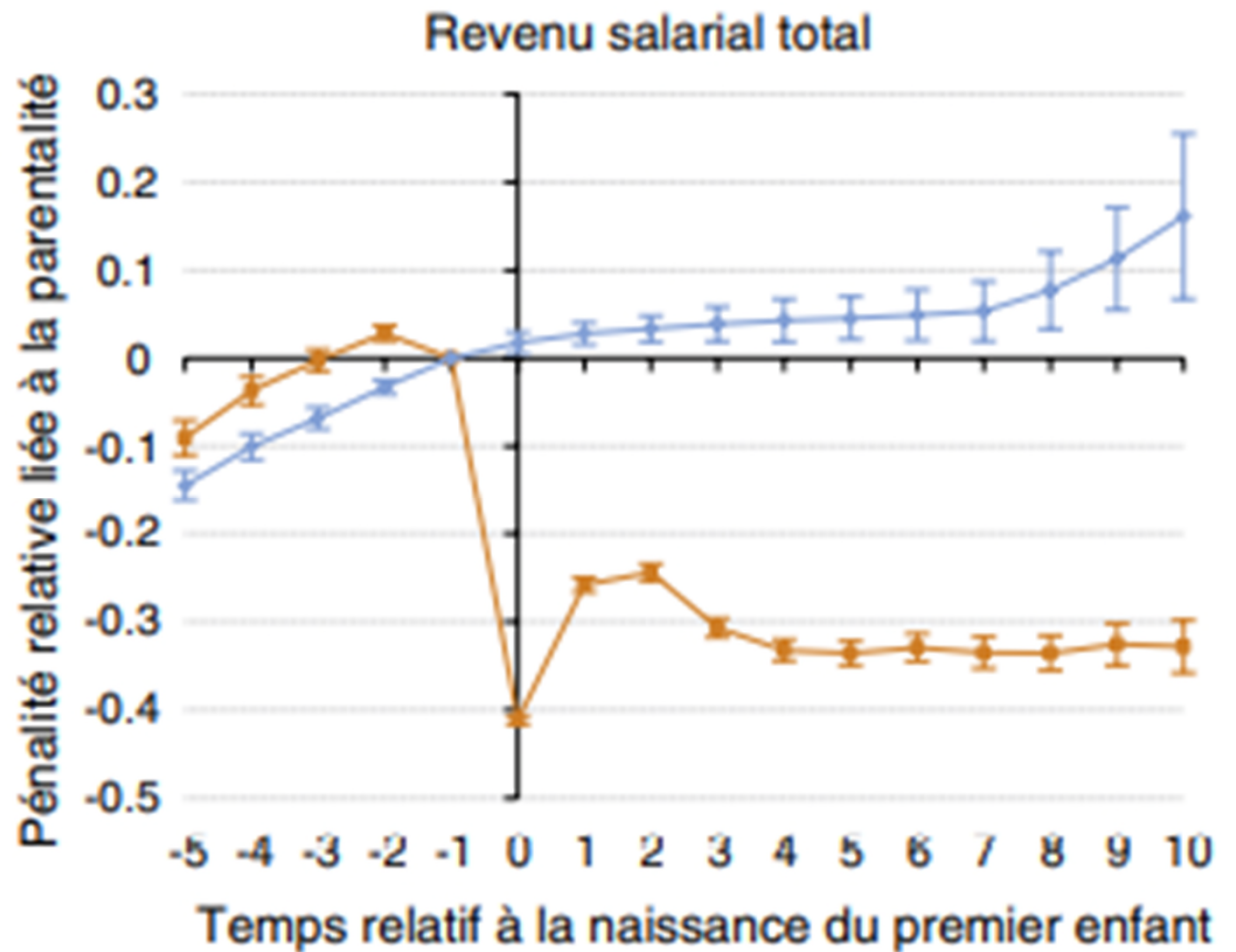
Données Panel DADS-EDP – Références: Meurs, Pora, 2019

Alors, pourquoi ?

Les enfants?

Alors,
pourquoi ?

Les enfants?

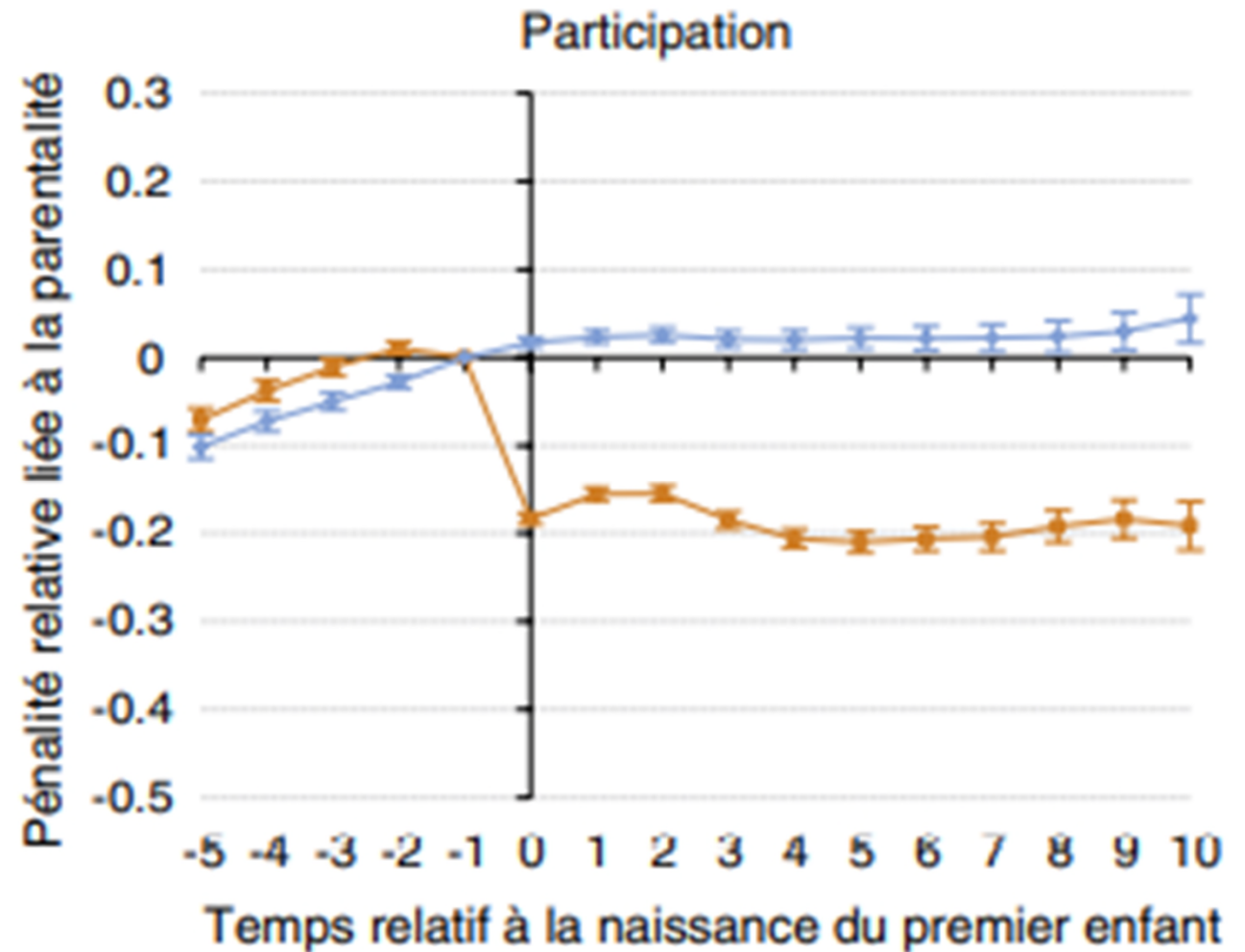


Données Panel DADS-EDP – Références: Meurs, Pora, 2019
Période 2005-2015

Semaine Data SHS 2021 - PUDN

Triple
combinaison
d'effets:

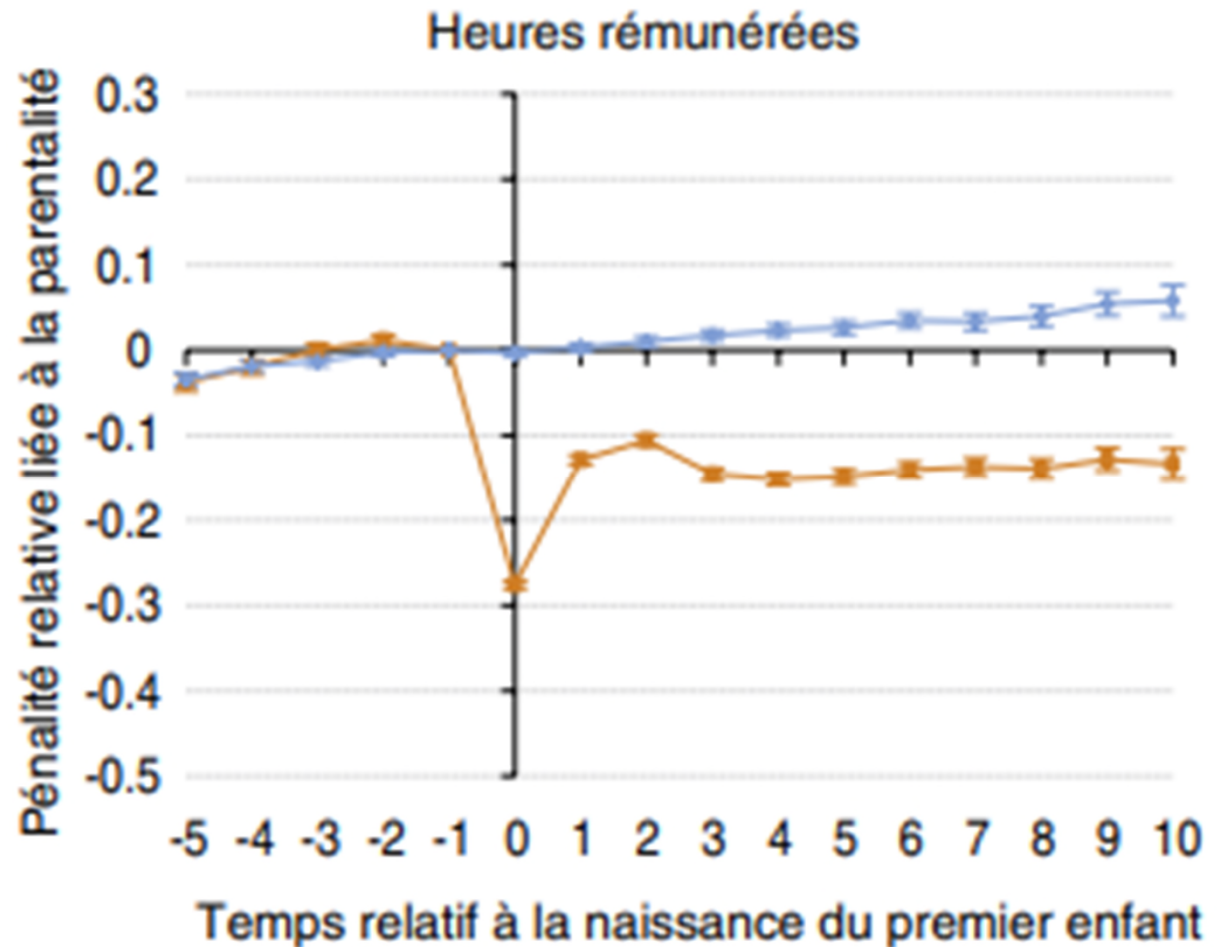
1. La
participation



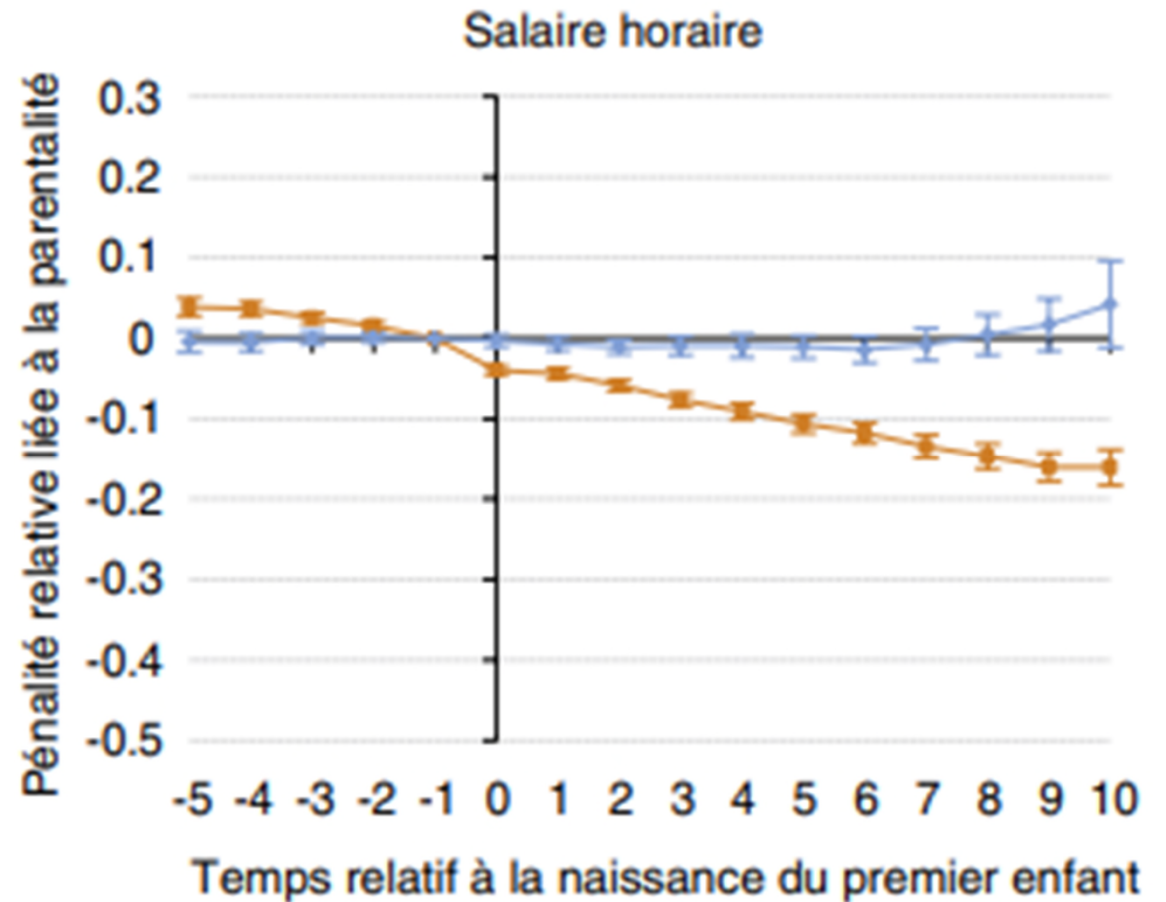
Données Panel DADS-EDP – Références: Meurs, Pora, 2019

Semaine Data SHS 2021 - PUDN

Triple
combinaison
d'effets:
2. Les heures
rémunérées



Triple
combinaison
d'effets:
3. Le salaire
horaire



Quelles pistes pour l'avenir?

- Le lien vie familiale – vie professionnelle
- Le temps comme une dimension de l'inégalité femmes-hommes

Allouer les 24 heures en temps de travail et temps pour les enfants

Sortir des horaires routiniers

Temps en cycle de vie : quand commencer la carrière ? quand fonder une famille ? quand avoir des enfants ?

- Besoin de séries longues, de données en panel, pour saisir les évolutions individuelles et collectives

Au total : Forces et faiblesses de DADS-EDP

- **Forces de l'appariement**

Unir les informations de deux sources administratives, faire le pont entre les variables « emploi salarié » et les variables « ménage »

Des bases de données de taille importante

- **Faiblesses**

Les limites: on ne peut pas répondre à des questions plus précises. Par exemple, la spécialité du diplôme, l'origine immigrée des parents, ...

Le coût d'accès aux données via le CASD

Merci de votre attention!

Références

- KLEVEN, Henrik, LANDAIS, Camille, et SØGAARD, Jakob Egholt. Children and gender inequality: Evidence from Denmark. *American Economic Journal: Applied Economics*, 2019, vol. 11, no 4, p. 181-209.
- GOLDIN, Claudia. *Career and Family: Women's Century-Long Journey toward Equity*. Princeton University Press, 2021.
- MEURS, Dominique et PORA, Pierre. Gender Equality on the Labour Market in France: A Slow Convergence Hampered by Motherhood. *Economie et Statistique*, 2019, vol. 510, no 1, p. 109-130.
- PONTHEUX, Sophie et MEURS, Dominique. Gender inequality. In : *Handbook of income distribution*. Elsevier, 2015. p. 981-1146.
- PORA, Pierre et WILNER, Lionel. Child Penalties and Financial Incentives: Exploiting Variation along the Wage Distribution. 2019, *working paper*.