

Les transformations des parcours professionnels des routiers et des livreurs

Semaine Data SHS - PUDN Nanterre

Anatole Lamy

6 décembre 2021

Des chauffeurs dans un secteur en transformation

- Dans le transport routier de marchandises (TRM) : des salariés plus nombreux mais plus précaires ?

Un double clivage dans le TRM

- Un clivage professionnel : chauffeurs-routiers vs. chauffeurs-livreurs
- Un clivage sectoriel : le transport vs. les autres secteurs

EDP - Panel actifs

- Une source de données administratives pour l'étude longitudinale
- Données issues des DADS : Déclarations Annuelles des Données Sociales
- Données professionnelles sur l'emploi salarié

Sélectionner un échantillon dans l'EDP - Panel actifs

- 3,2 millions de trajectoires professionnelles uniques dans le Panel actif de l'EDP (trajectoire = au moins un emploi salarié entre 1993 et 2015).
- 1,6 millions après nettoyage des années avec données manquantes. (années de naissance impaires)
- sélection des 270 000 carrières d'une même cohorte née entre 1960 et 1972.
- sélection des parcours avec au moins un emploi de routier ou de livreur...
- une cohorte finale avec 3825 parcours professionnels.
- Néanmoins, une limite forte dans les états des parcours professionnels : les périodes de non travail salarié.

Méthodes

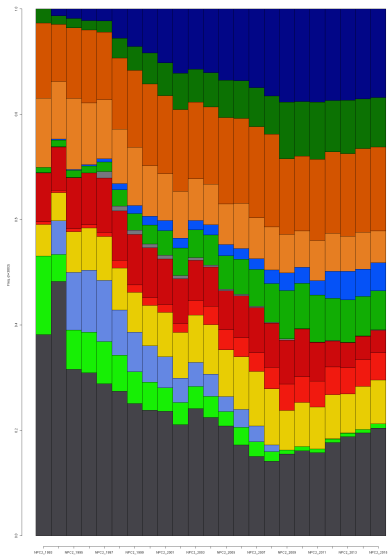
- Une analyse des parcours professionnels via une analyse de séquences et une classification.
- La similarité entre les trajectoires professionnelles est mesurée par une Analyse de séquences (*Optimal matching* et coûts fixés par l'utilisateur).
- La typologie des trajectoires est produite par une Classification Ascendante Hiérarchique (consolidée avec une PAM).

Liste des états

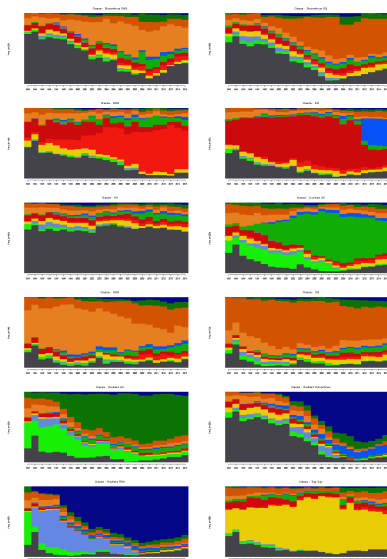
Tableau 2 : Composition des états de l'analyse de séquences

| Nom des états | Composition | Code couleur |
|---------------------------------|--|--------------|
| Catégories sociales supérieures | Professions des PCS 1, 2, 3 et 4 | Jaune |
| Employés qualifiés | Classification selon Amossé et Chardon, 2006 | Rouge |
| Employés non-qualifiés | | Rouge |
| Ouvriers qualifiés | PCS 62, 63, 64 (sauf routiers et livreurs) et 65 | Orange |
| Ouvriers non-qualifiés | PCS 67, 68 et 69 | Orange |
| Chauffeurs des Autres Secteurs | PCS 64 et NAF autre que Transport et Entreposage. | Vert clair |
| Livreurs des Autres Secteurs | PCS 643a et NAF autre que Transport et Entreposage. | Vert clair |
| Routiers des Autres Secteurs | PCS 641a et NAF autre que Transport et Entreposage. | Vert foncé |
| Chauffeurs du Transport | PCS 64 et NAF Transport et Entreposage. | Bleu clair |
| Livreurs du Transport | PCS 643a et NAF Transport et Entreposage. | Bleu clair |
| Routiers du Transport | PCS 641a et NAF Transport et Entreposage. | Bleu foncé |
| Hors emploi salarié | Hors du champ des DADS : chômage de plus d'un an, inactivité, emploi salarié, travail à l'étranger, décès. | Gris |
| Inconnu | Codes PCS inexistantes ou illisibles. | Gris |

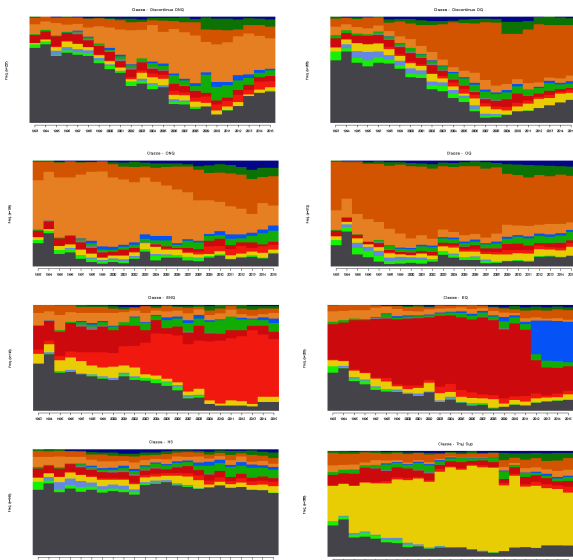
Les parcours professionnels



Les parcours professionnels

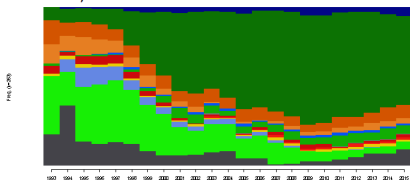


Les parcours avec peu d'emplois de chauffeurs

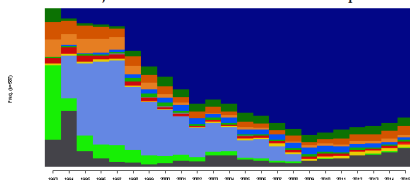


Les parcours longs de chauffeurs

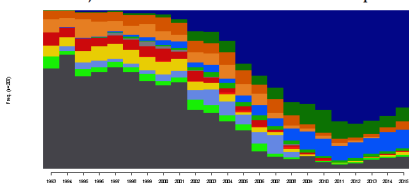
Trajectoires continues de routiers des Autres secteurs



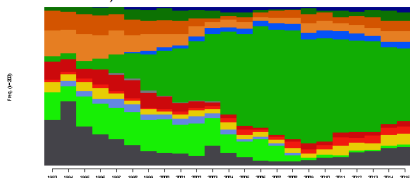
Trajectoires continues de routiers des Transports



Trajectoires discontinues de chauffeurs des transports



Trajectoires des livreurs des Autres secteurs



Qualité de l'emploi dans les parcours de chauffeurs

| Classes | Taux d'années travaillées en CDI | Taux d'années travaillées à temps partiel | Taux d'années de travail entièrement travaillées |
|--|----------------------------------|---|--|
| Trajectoires de livreurs des Autres Secteurs | 83,13 | 16,68 | 79,48 |
| Trajectoires de Routiers autres secteurs | 74,7 | 8,3 | 80,84 |
| Trajectoires discontinues de Chauffeurs | 70,78 | 13,27 | 66,35 |
| Trajectoires continues de Routiers du TRM | 81,54 | 7,5 | 76 |
| Moyenne | 65,88 | 20,91 | 64,97 |

Evolution de la taille des classes selon l'année de naissance

| Classes | Année de naissance | | | | | | |
|--|--------------------|------|------|------|------|------|------|
| | 1960 | 1962 | 1964 | 1966 | 1968 | 1970 | 1972 |
| Trajectoires de livreurs des Autres secteurs | 5% | 7% | 3% | 6% | 6% | 3% | 6% |
| Trajectoires de Routiers des Autres secteurs | 9% | 10% | 9% | 6% | 4% | 6% | 5% |
| Trajectoires discontinues de chauffeurs | 8% | 5% | 5% | 4% | 6% | 5% | 5% |
| Trajectoires continues de Routiers TRM | 16% | 15% | 18% | 17% | 17% | 12% | 12% |
| Reste de l'échantillon | 62% | 63% | 65% | 66% | 67% | 74% | 72% |