



HAL
open science

Harmonisation des Référentiels Régionaux Pédologiques : Cartographie nationale de la France au 1/250 000.

Romain Chazal, Charlène Perrier, Sébastien Drufin, Gaëtan Fourvel, Bertrand
Laroche

► **To cite this version:**

Romain Chazal, Charlène Perrier, Sébastien Drufin, Gaëtan Fourvel, Bertrand Laroche. Harmonisation des Référentiels Régionaux Pédologiques : Cartographie nationale de la France au 1/250 000.. Webinaire “ Inventaire, Gestion et Conservation des Sols ” (IGCS), Apr 2021, Bordeaux, France. hal-03451436

HAL Id: hal-03451436

<https://hal.science/hal-03451436v1>

Submitted on 30 Nov 2021

HAL is a multi-disciplinary open access archive for the deposit and dissemination of scientific research documents, whether they are published or not. The documents may come from teaching and research institutions in France or abroad, or from public or private research centers.

L'archive ouverte pluridisciplinaire **HAL**, est destinée au dépôt et à la diffusion de documents scientifiques de niveau recherche, publiés ou non, émanant des établissements d'enseignement et de recherche français ou étrangers, des laboratoires publics ou privés.



Harmonisation des Référentiels Régionaux Pédologiques.

Cartographie nationale de la France au 1/250 000.

Unité Infosol - INRAE

Chazal R., Perrier C., Drufin S.,
Fourvel G., Laroche B.

Partenaires du programme IGCS

Contexte

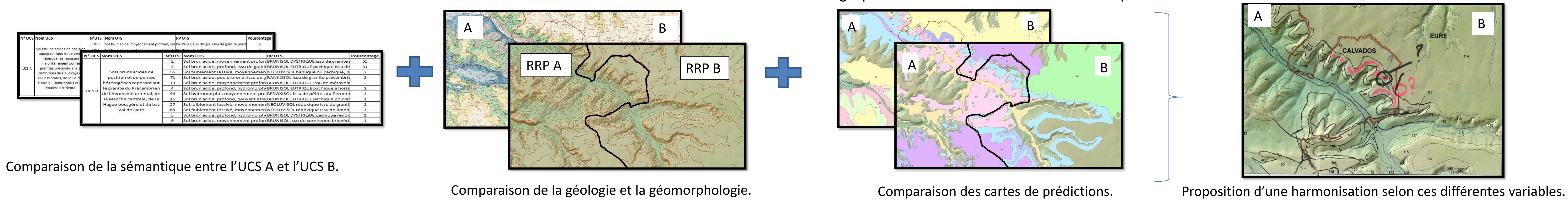
Le programme Inventaire, Gestion et Conservation des Sols (IGCS), programme réalisé sur différentes échelles, vise à collecter et acquérir des informations pédologiques afin de constituer des bases de données spatialisées sur les Sols. Le volet des Référentiels Régionaux Pédologiques (RRP), à l'échelle du 1/250 000 est en phase d'être finalisé. Ces cartes sont réalisées à l'échelle d'un département ou d'une région. En dépit d'un effort de standardisation, l'étalement du projet sur 25 ans et des acteurs multiples ont conduit à une hétérogénéité graphique et sémantique entre les RRP au niveau des limites administratives.

Objectifs

L'objectif de l'harmonisation est de construire une carte nationale de la France au 1/250 000 avec une base de données au format Donesol (base de données nationale structurant et regroupant les données pédologiques) tout en ayant une cohérence nationale. Pour atteindre ce but, la méthode d'harmonisation a été développée pour éviter les biais dans le traitement des différentes limites administratives. Les études d'origines ne sont pas modifiées. Les modifications ont lieu sur la base graphique et sémantique de la **nouvelle étude** créée pour ce projet. Une importance a été donnée dans le feedback entre les différents interlocuteurs (Intervenants INRAE et les différents auteurs des cartes).

Méthodologie

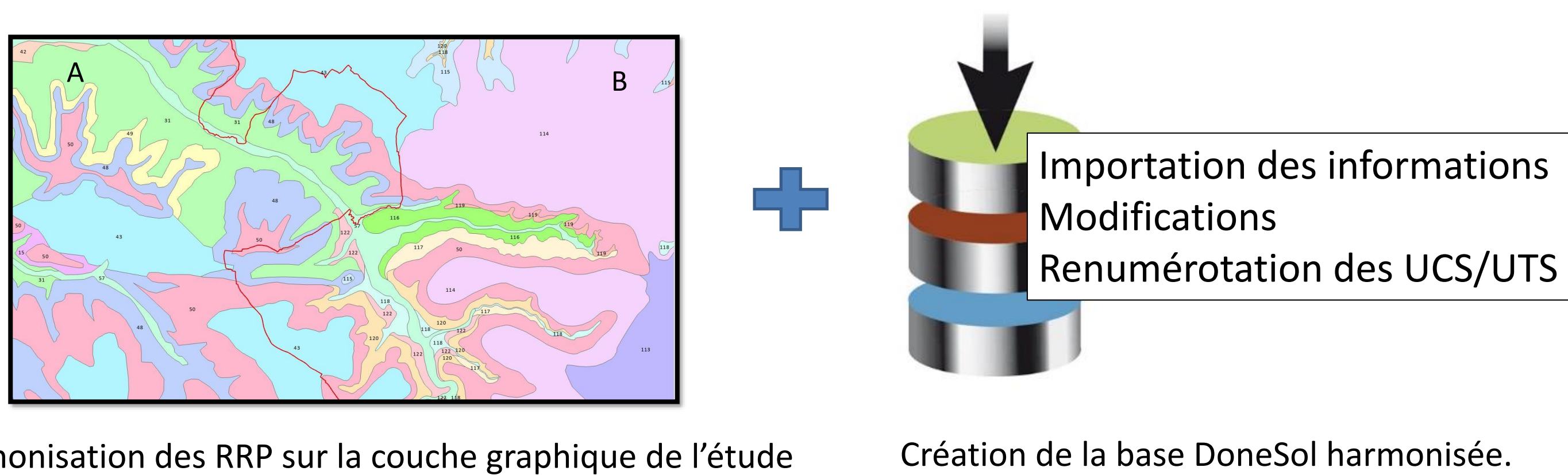
Etape I - Préparation des données et propositions d'harmonisation.



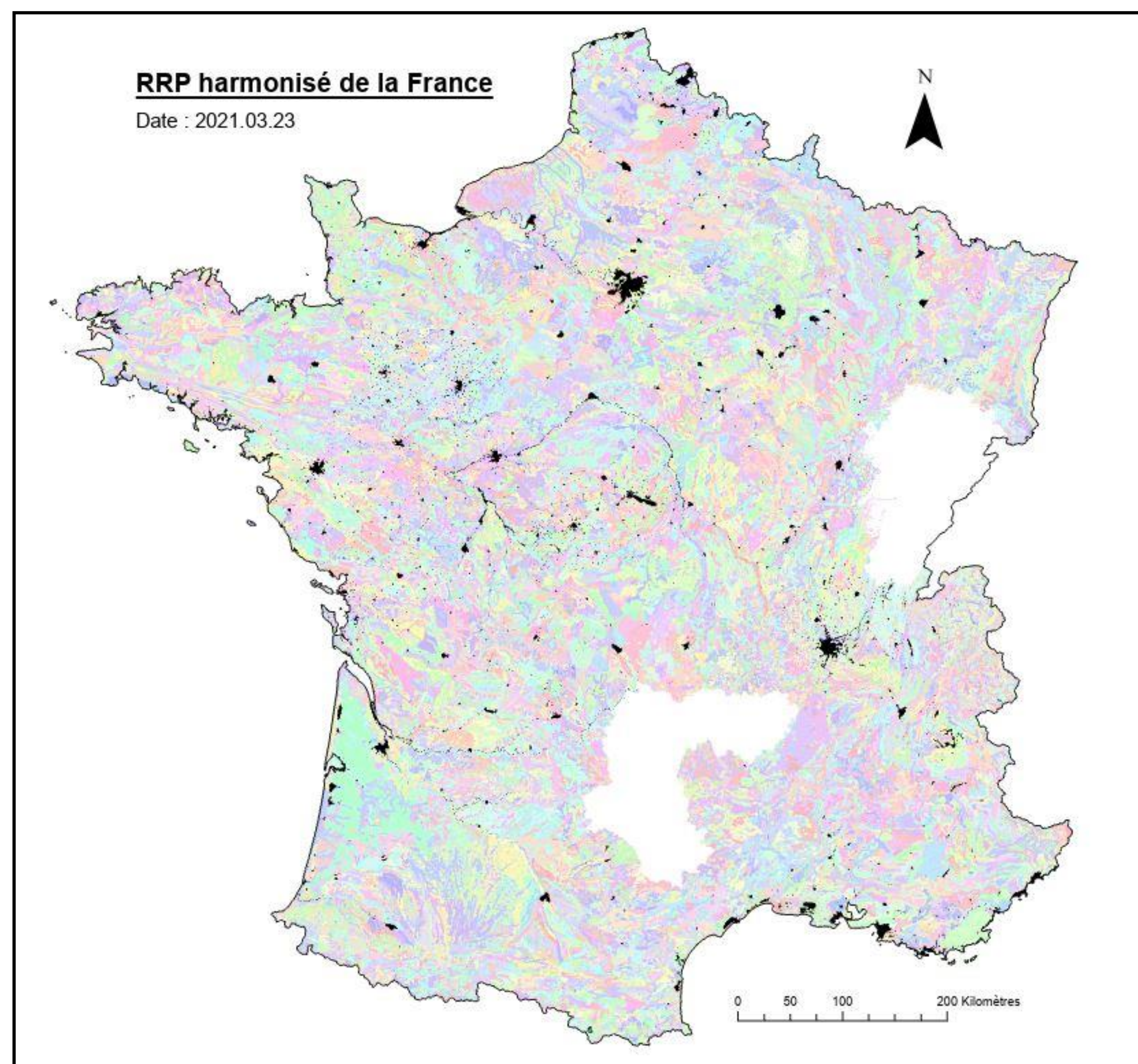
Etape II - Concertation avec les auteurs.



Etape III - Construction des bases finales.

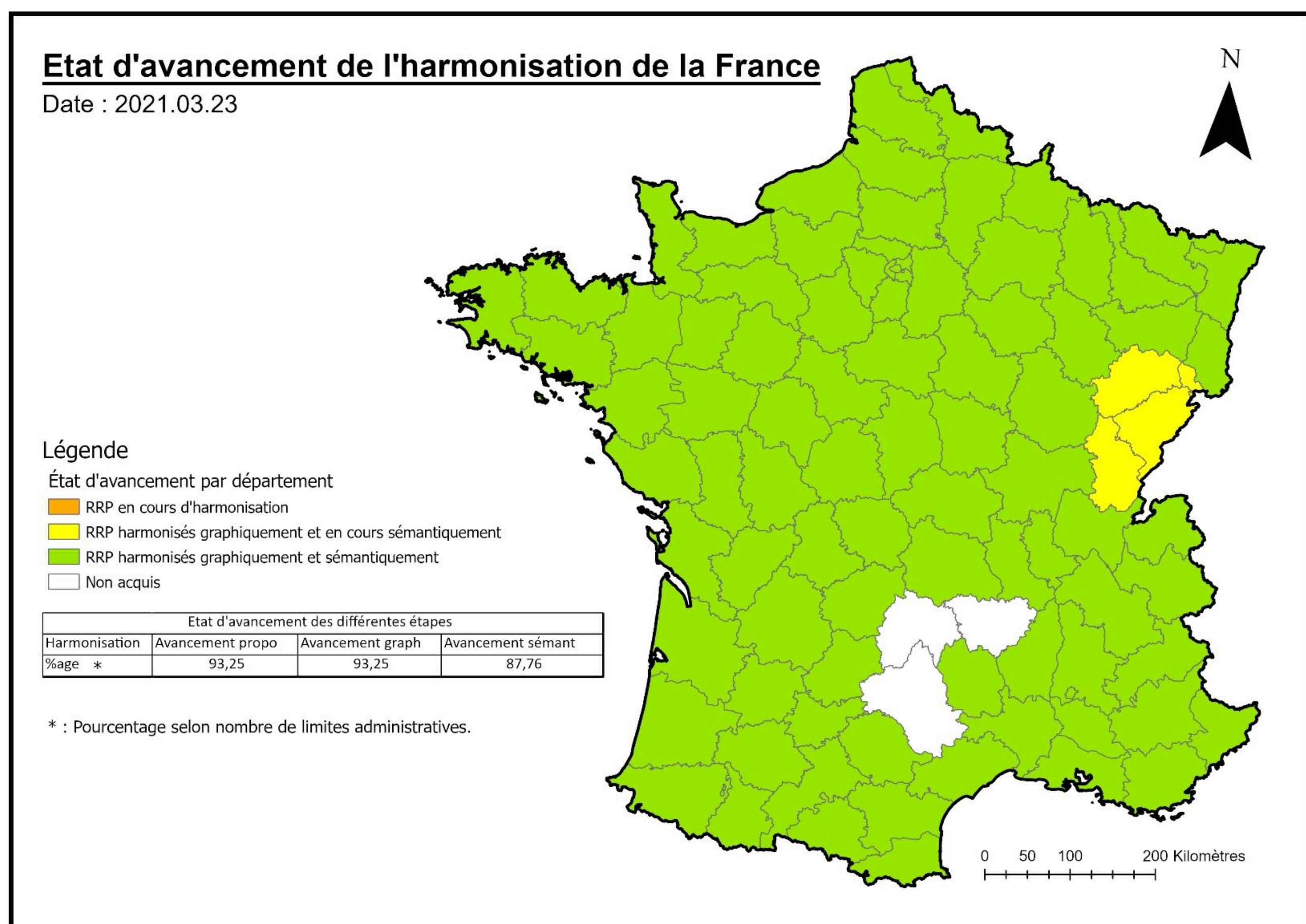


La couche harmonisée



Etat d'avancement du projet

Au 23 mars 2021, il reste sept départements en attente de la finalisation des RRP.



Perspectives

Vérifications en cours : topologie, données dans Donesol, ...

Intégration progressive des RRP finalisés.

Disponibilité : fin de l'année 2021.

Réflexions pour des déclinaisons pour des cartes thématiques à base de l'étude harmonisée.



Centre
Centre - Val de Loire - Orléans



INRAE – Infosol
Centre de recherche Val de Loire
2163 avenue de la pomme de pin,
CS 40001 - Ardon 45075,
ORLEANS CEDEX 2
Tél. : + 33 (0)2 38 41 78 00
www.val-de-loire.inrae.fr