



**HAL**  
open science

## Les espaces naturels et agricoles dans la construction métropolitaine: une altérité entre tensions et articulations

Mélanie Gambino, Isabelle Duvernoy, Patricia Panegos, Julien Weisben

### ► To cite this version:

Mélanie Gambino, Isabelle Duvernoy, Patricia Panegos, Julien Weisben. Les espaces naturels et agricoles dans la construction métropolitaine: une altérité entre tensions et articulations. 2021. hal-03419148

**HAL Id: hal-03419148**

**<https://hal.science/hal-03419148>**

Submitted on 8 Nov 2021

**HAL** is a multi-disciplinary open access archive for the deposit and dissemination of scientific research documents, whether they are published or not. The documents may come from teaching and research institutions in France or abroad, or from public or private research centers.

L'archive ouverte pluridisciplinaire **HAL**, est destinée au dépôt et à la diffusion de documents scientifiques de niveau recherche, publiés ou non, émanant des établissements d'enseignement et de recherche français ou étrangers, des laboratoires publics ou privés.

## ESPACES OUVERTS + EXPLOITATIONS + ARTICULATIONS + MULTIFONCTIONNALITÉ + GOUVERNANCE



Parcelle cultivée dans la plaine des 15 sols, Blagnac, Gambino, 2019



toulouse  
métropole

Exploitation maraîchère dans le Parc Garonne, Gagnac, Gambino, 2019

## LES ESPACES NATURELS ET AGRICOLES DANS LA CONSTRUCTION MÉTROPOLITAINE : UNE ALTÉRITÉ ENTRE TENSIONS ET ARTICULATIONS.

### MÉLANIE GAMBINO

Maître de conférences, Université Toulouse Jean Jaurès  
[melanie.gambino@univ-tlse2.fr](mailto:melanie.gambino@univ-tlse2.fr)

### ISABELLE DUVERNOY

Chargée de recherche, l'INRAE  
[isabelle.duvernoy@inrae.fr](mailto:isabelle.duvernoy@inrae.fr)

### PATRICIA PANÉGOS

Assistante Ingénieure CNRS, LISST (UMR5193)  
[patricia.panegos@univ-tlse2.fr](mailto:patricia.panegos@univ-tlse2.fr)

### JULIEN WEISBEN

Maître de Conférences, IEP de Toulouse  
[julien.weisben@sciencespo-toulouse.fr](mailto:julien.weisben@sciencespo-toulouse.fr)

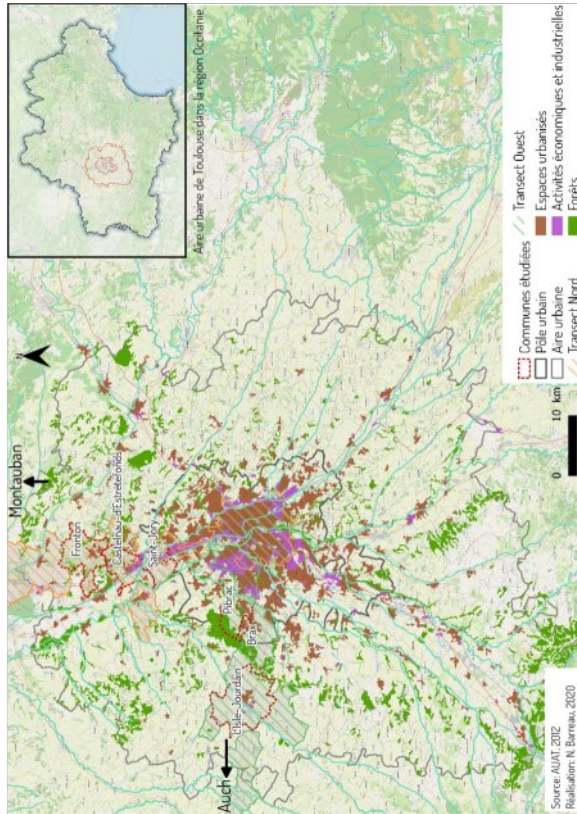


Une altérité entre tensions et articulations  
Transect Ouest, 2019, Anne Perré



Champ et lieu de promenade, Tournefeuille, Gambino, 2020.

## Les espaces naturels et agricoles au sein de l'aire urbaine toulousaine



### Chiffres clés

> 11 000 hectares, 300ha maraîchage et 340 exploitations

### Résultat

En quelques décennies, la conception des liens entre agriculture et ville a été profondément remaniée, dans le domaine de la planification urbaine, dont la doctrine et les critères ont profondément évolué, puis dans l'affirmation d'une politique agricole et alimentaire des villes. Dans le cas toulousain, plusieurs figures spatiales de ce lien sont discernables : l'indifférenciation de l'espace agricole comme ressource foncière, la différenciation d'espaces agricoles à préserver, la focalisation sur des espaces ponctuels d'expérimentation, jusqu'à l'inter-territorialité manifeste dans le contrat de réciprocité avec le pays Portes de Gascogne.

### Révélation

Les différentes saisies de l'agriculture par la ville, via ses espaces, ses activités, ses produits, supposent la construction d'articulations entre ce qui fait la ville, et ceux qui la font, et l'agriculture. De telles articulations ne sont pas données mais le résultat de pratiques d'articulation. Ces pratiques doivent pour partie répondre à des défauts de connaissance et d'interconnaissance. Il s'agit dans la métropole toulousaine, notamment pour Toulouse Métropole, de toujours mieux connaître l'agriculture présente : ses espaces, ses activités, ses acteurs, savoir les décrire pour l'inscrire dans les projets et plus largement dans les stratégies urbaines. Au-delà, pour connaître les espaces et activités agricoles, et construire une politique agricole et alimentaire, la métropole doit interagir avec de nouveaux acteurs sur de nouveaux sujets.

### Perspectives

Même si, à l'échelle du territoire métropolitain toulousain, le poids de l'activité agricole a diminué, la métropole reste située dans une région à forte vocation agricole, au centre d'un vaste bassin de production de grandes cultures. Le contexte est ici celui d'un processus métropolitain et d'une métropole qui doit composer avec un tissu agricole préexistant. Ce processus se déroule également dans un environnement étendu composé d'une mosaïque de milieux naturels. Outre bien sûr les espaces agricoles (cultivés ou non), il s'y trouve des espaces boisés, des espaces ouverts (des landes, des bosquets, des haies, des berges, des zones humides), des délaissés jusqu'à des espaces très aménagés (jardins, parcs). L'articulation qui se noue dans les espaces agricoles et naturels n'est donc pas un simple rapprochement entre un processus de métropolisation uniforme avec une activité agricole unique. Elle est en réalité caractérisée par une grande complexité de situations qu'il convient de mieux connaître et accompagner.