



HAL
open science

Préparéa : Vers une approche combinée pour favoriser l'immersion des étudiants infirmiers en pratique clinique

Guillaume Decormeille, Marie-Hélène Lopez, Thomas Geeraerts

► To cite this version:

Guillaume Decormeille, Marie-Hélène Lopez, Thomas Geeraerts. Préparéa : Vers une approche combinée pour favoriser l'immersion des étudiants infirmiers en pratique clinique. Congrès internationale francophone de pédagogie en sciences de la santé- SIFEM, May 2021, Strasbourg, France. hal-03394395

HAL Id: hal-03394395

<https://hal.science/hal-03394395>

Submitted on 22 Oct 2021

HAL is a multi-disciplinary open access archive for the deposit and dissemination of scientific research documents, whether they are published or not. The documents may come from teaching and research institutions in France or abroad, or from public or private research centers.

L'archive ouverte pluridisciplinaire **HAL**, est destinée au dépôt et à la diffusion de documents scientifiques de niveau recherche, publiés ou non, émanant des établissements d'enseignement et de recherche français ou étrangers, des laboratoires publics ou privés.

AFF06 - Préparée : Vers une approche combinée pour favoriser l'immersion des étudiants infirmiers en pratique clinique.

« Bien faire même la première fois sur le patient »

Decormeille G.(1-2-3) , Lopez M.H(3), Geeraerts T.(1-2)

¹ CHU Toulouse ² Institut Toulousain de Simulation en Santé (itSims) ³ Pôle régional d'enseignement aux métiers de la santé

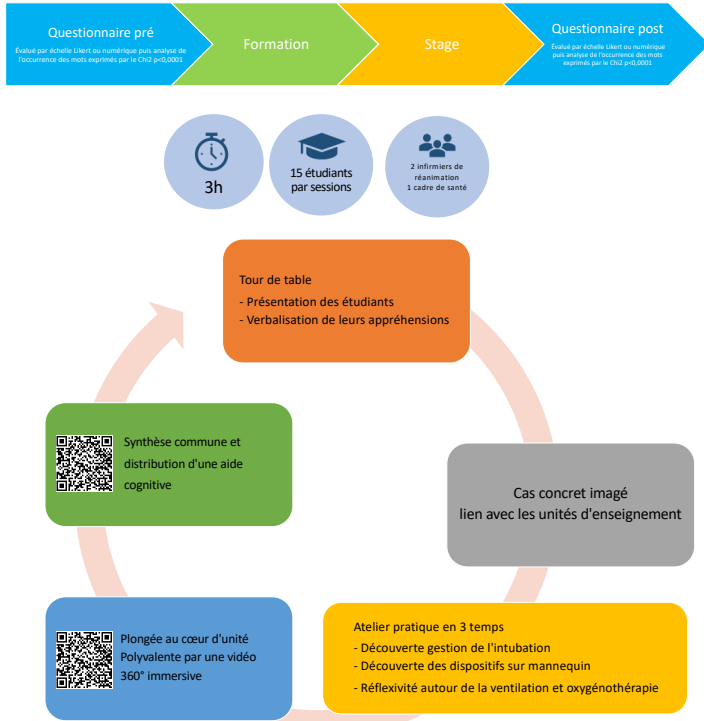
INTRODUCTION

La réanimation est un univers moteur de stress (1), qui demande une formation d'adaptation spécifique à l'emploi (2)(3) pour gravir progressivement les différentes étapes de novices à expert (4). Dédramatiser cet univers de soin et donner des « armes » aux étudiants en amont de ce stage si particulier, pour favoriser leur apprentissage, leur posture professionnelle et ainsi leur permettent une meilleure qualité de vie en stage, est incontournable. Une approche combinée inédite a été pensée et mise en place par des infirmiers de réanimation et un cadre formateur en IFSI.

“ Je vais être confronté pour la première fois à l'univers de la réanimation. L'hyper-technicité avec des prises en soins complexes, de l'accompagnement en fin de vie à la mort, entreprendre des actions pour réhumaniser les soins, gérer mon propre stress, mon intégration en stage et mes émotions, tout ceci est moteur d'appréhension pour moi...vais-je y arriver ? J'attends beaucoup de vos retours » ”

LUCAS
étudiant de
3^{ème} année

MÉTHODE



ÉTUDE

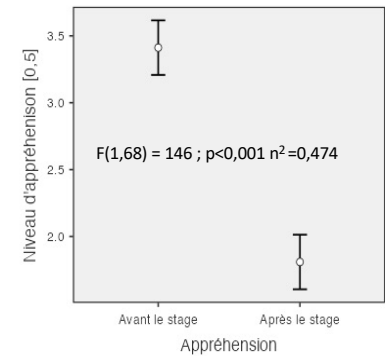
100 étudiants inclus dont Lucas

- AVANT**
- La réanimation est-il un stage moteur d'anxiété ?**
90% sont « tout à fait d'accord » cet univers favorise l'appréhension et l'anxiété (29) il impose d'avoir des connaissances théoriques et techniques importantes (26).
 - Le stage réanimation est-il un stage impressionnant ?**
90% sont « tout à fait d'accord », nous sommes confronté à la mort (23,2), sommes impressionné par l'unité très technique (20) et nous devons faire face à la famille (19,8)
 - Une préparation stage est-elle nécessaire ?**
98% sont « tout à fait d'accord » leur venue permet de démystifier la réanimation (12) et de diminuer notre appréhension (10,3)
 - La venue d'infirmier de réanimation pour co-animer est-elle utile ?**
98% sont « tout à fait d'accord » Ils nous confronte à la réalité de terrain (21) et nous permettent de poser autant de questions sur les pré-requis attendu (18,4)

STAGE CLINIQUE

- APRÈS**
- Cette formation rassure t-elle ?**
98% ont déclaré que cette formation dédramatise l'arrivée en stage (29), désacralise l'univers (29) et permet de diminuer l'appréhension avant le stage (30)
 - Cette formation est-elle nécessaire ?**
100% ont déclaré que cette formation est indispensable(30), permet d'anticiper les recherches en amont(30), préparation stage utile et rigoureuse(30)
 - La venue d'infirmiers est-elle une plus-value à cette formation ?**
100% ont déclaré que la co-animation est une intervention rassurantes (33), indispensable avant le stage (19,3), et permet d'échanger librement sur leurs expériences vécues (12,7)
 - Comment avez vous perçu la manipulation des dispositifs ?**
98 % ont déclaré que la manipuler en vrai était nécessaire(22), c'est une découverte qui rassure (20)

RÉSULTATS



CONCLUSION

L'actualité sanitaire due au COVID-19 a mis en avant que l'univers des soins critiques est un environnement auquel tous professionnels s'y rendant doit y-être préparé efficacement, pour faire face en toute sécurité, pour lui et le patient

