



HAL
open science

L'Atlas du Grand Paris : une synthèse collective des transformations

Daniel Béhar, Guillaume Lacroix

► **To cite this version:**

Daniel Béhar, Guillaume Lacroix. L'Atlas du Grand Paris : une synthèse collective des transformations. Exposition “ Le Grand Paris, chemin faisant ”, 2021, Paris, France. . hal-03333769

HAL Id: hal-03333769

<https://hal.science/hal-03333769>

Submitted on 3 Sep 2021

HAL is a multi-disciplinary open access archive for the deposit and dissemination of scientific research documents, whether they are published or not. The documents may come from teaching and research institutions in France or abroad, or from public or private research centers.

L'archive ouverte pluridisciplinaire **HAL**, est destinée au dépôt et à la diffusion de documents scientifiques de niveau recherche, publiés ou non, émanant des établissements d'enseignement et de recherche français ou étrangers, des laboratoires publics ou privés.

Atlas du Grand Paris

Une métropole en mutations

CHAIRE
URBANISME
le GRAND
PARIS

Le Grand Paris des superlatifs

Chacun peut le constater aujourd'hui au quotidien : l'agglomération parisienne est en plein bouleversement. Des gares du Grand Paris Express aux sites olympiques, du périphérique à la grande couronne, les grues et les chantiers se succèdent, attestant de l'entrée de la région capitale dans un cyclé accéléré de transformation.

Une collaboration de plusieurs entités

L'Atlas du Grand Paris est une publication collective d'autrices et d'auteurs de l'École d'Urbanisme de Paris (EUP) et d'illustrateurs d'Autrement, réunis ici par la Chaire. L'ouvrage, à la croisée de plusieurs disciplines et fondé sur des données récentes, propose de comprendre le Grand Paris comme un projet « hors-norme », à partir d'une trentaine d'entrées complémentaires et synthétiques.

ÉCOLE
D'URBANISME
DE
PARIS

autrement

1/ Une métropolisation singulière

Le Grand Paris se transforme selon des dynamiques à l'oeuvre aussi bien dans les principales villes mondiales que dans certaines métropoles régionales françaises.

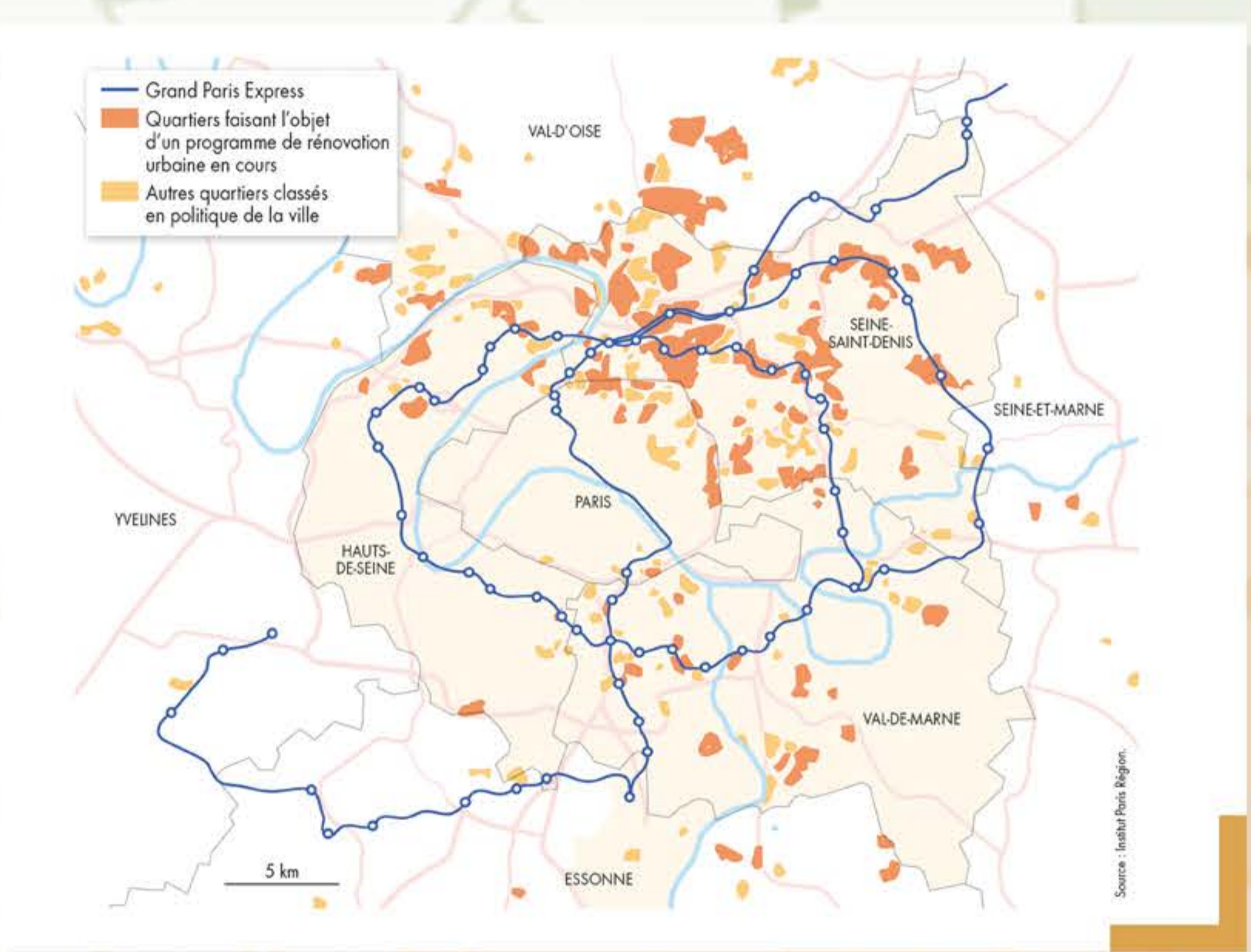
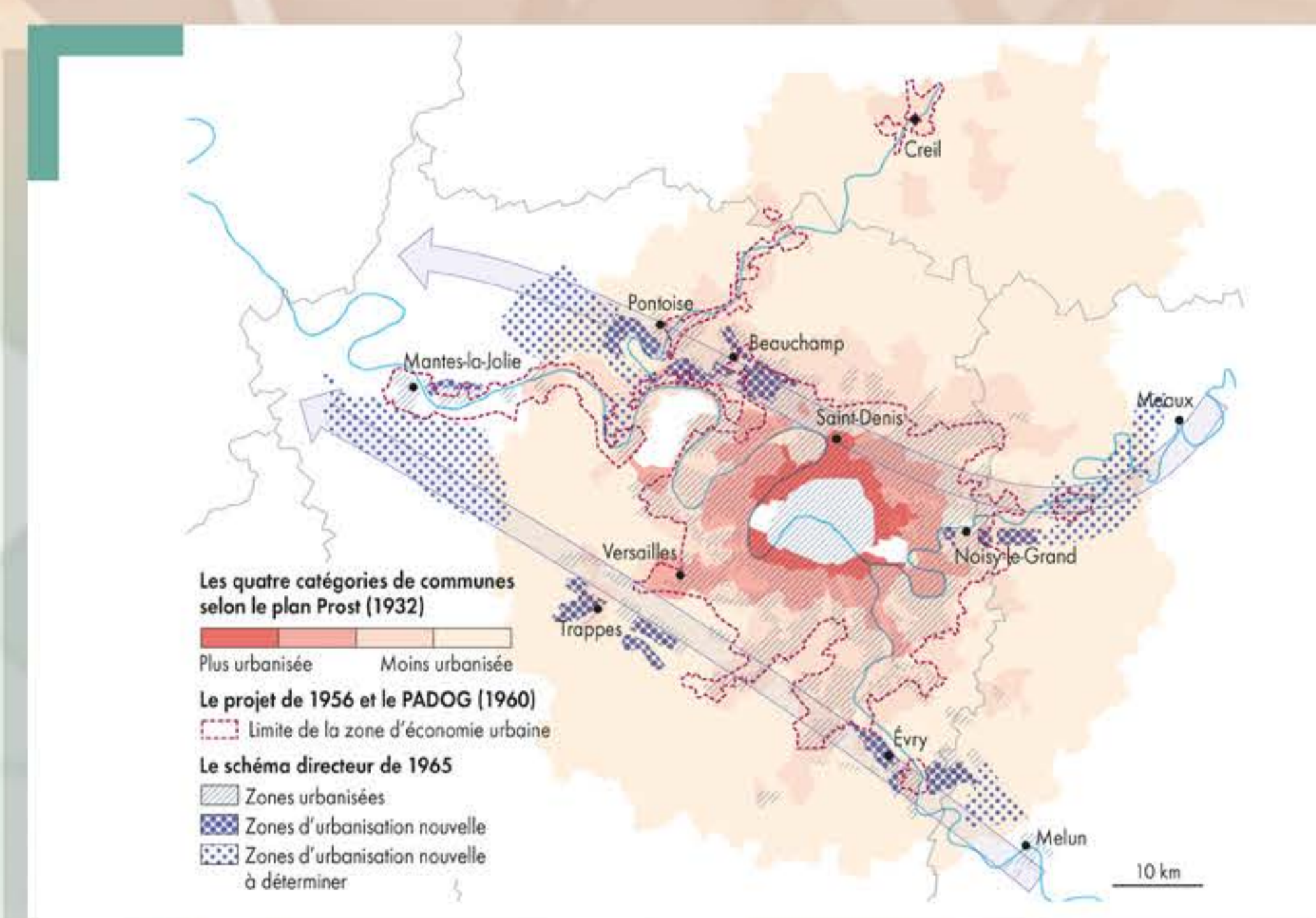
La montée en puissance des inégalités sociales et territoriales se conjugue avec la polarisation de l'activité économique, tandis que les pratiques de mobilité se complexifient.

Ces évolutions amplifient les interdépendances territoriales au sein de la région capitale, mais aussi entre celle-ci et l'extérieur, tout en bousculant les agencements spatiaux établis (l'organisation en couronnes concentriques, le clivage est/ouest).

2/ Une histoire longue de la mutation urbaine

Si sa réactivation politique est récente, le Grand Paris s'inscrit dans une histoire territoriale, politique et sociale de longue durée et paradoxale. Dans l'une des plus anciennes capitales du monde, l'affirmation de la centralité parisienne a longtemps coexisté avec des dynamiques de valorisation locale de sa périphérie.

Si la cristallisation du coeur métropolitain « intra-muros » à partir de 1860 a contribué à une divergence durable des trajectoires de Paris et de sa banlieue, les continuités sont nombreuses et fortes.



3/ Une transformation urbaine généralisée

Les espaces du Grand Paris font aujourd'hui l'objet d'une transformation généralisée. Tous les acteurs sont mobilisés pour une relance de la production urbaine, en rupture avec le calme relatif qui prévalait depuis la séquence de création des villes nouvelles dans les années 1970.

Cette dynamique se fonde davantage sur la superposition que sur la substitution de deux modèles de transformation. D'un côté, persiste et se renouvelle la partition classique entre des opérations lourdes d'aménagement, très visibles, pilotées par l'État et par les opérateurs publics et parapublics, et la production diffuse mais massive sous l'impulsion des promoteurs privés.

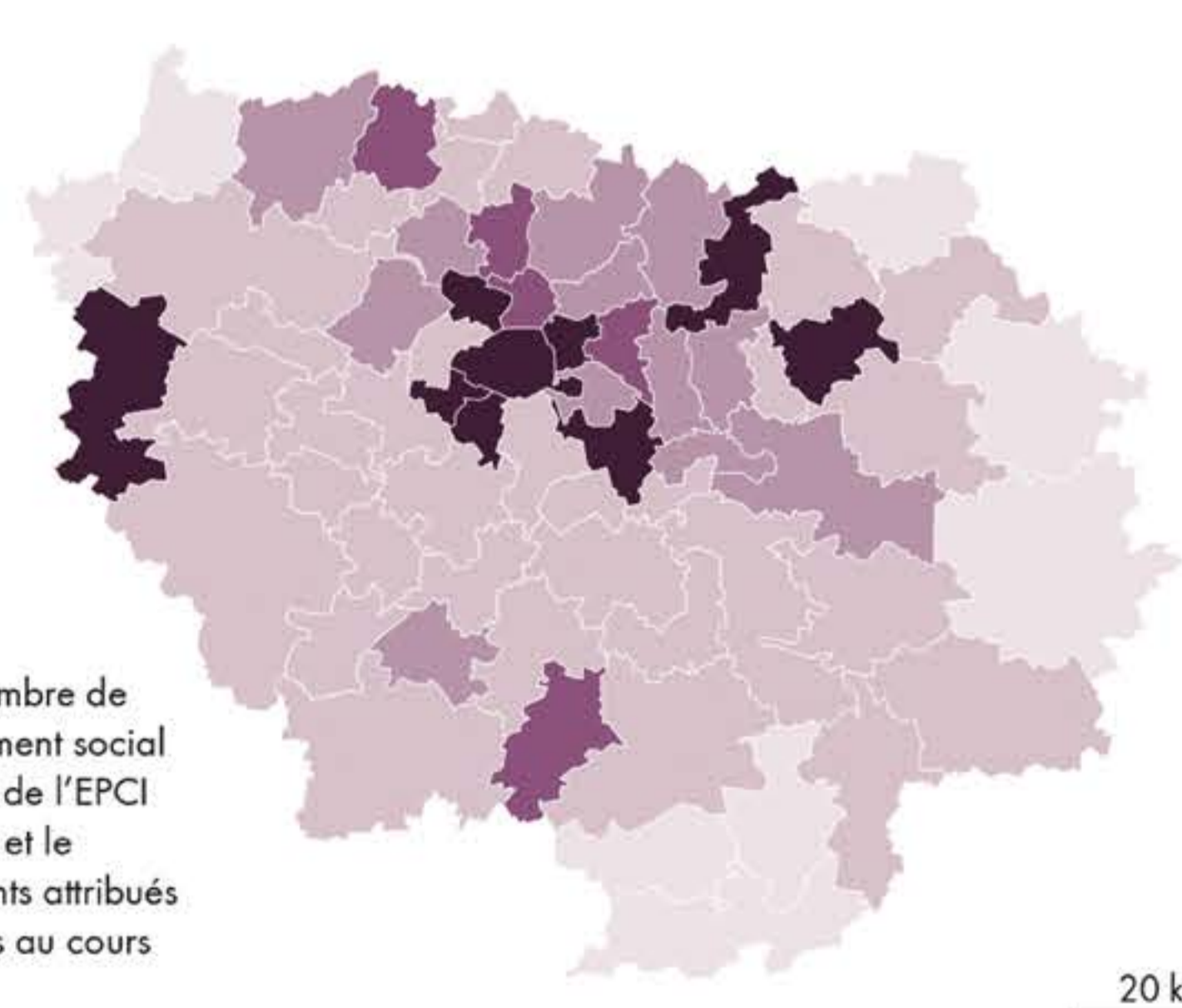
4/ Aménager la métropole ou développer la ville-monde ?

Dans quelle perspective se produit la transformation du Grand Paris ? Dans tous les champs dans lesquels elle se déploie, l'action publique est confrontée à des écueils et à des dilemmes propres aux métropoles : comment combiner pérennité de l'attractivité et amélioration de la qualité de vie des habitants ? Peut-on à la fois développer les fonctions supérieures métropolitaines et répondre aux attentes des 12 millions de Grands Parisiens, notamment en matière d'offre de logements et de transports ?

Un accès difficile au logement social et de fortes disparités spatiales

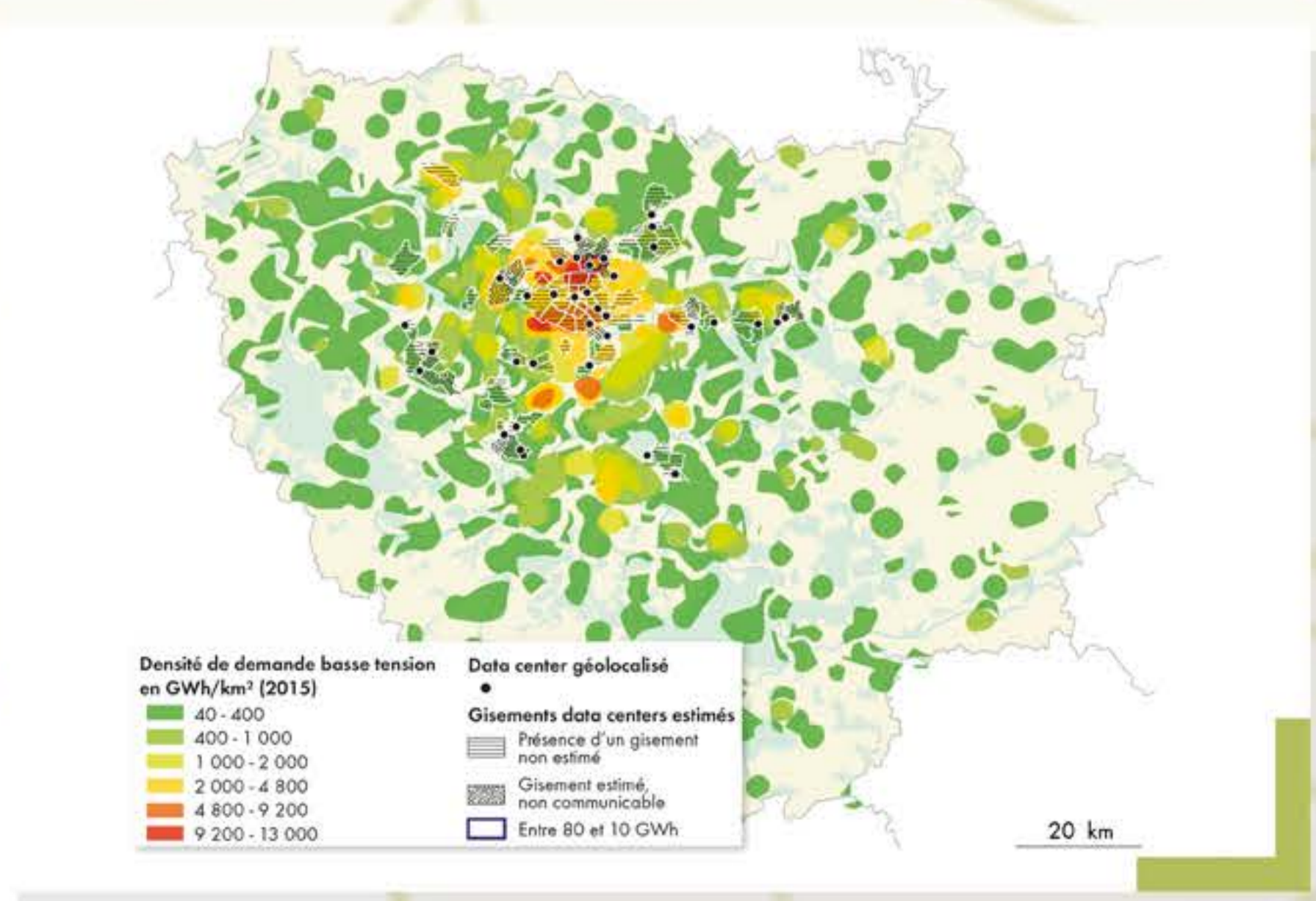
L'écart entre l'offre et la demande de logements sociaux

< 3
3 - 7
7,1 - 9
9,1 - 11
> 11



Rapport entre le nombre de demandes de logement social pour les communes de l'EPCI au 1^{er} janvier 2018 et le nombre de logements attribués dans ces communes au cours de l'année 2018

Source : Système national d'enregistrement de la demande (SNE), 2018



5/ Une métropole face aux transitions

Dans quelle mesure les transformations du Grand Paris prennent-elles en compte les enjeux toujours plus pressants des transitions écologique, énergétique, alimentaire, numérique ? Pour certains, par son échelle et par le potentiel d'innovation qui s'y concentre, la métropole parisienne peut constituer le creuset des expérimentations pour préparer et anticiper les conséquences des mutations à l'oeuvre en matière de modes de vie, d'urbanisme et d'habitat.