

LES LYONNAIS LA MÉTÉOROLOGIE ET LE CLIMAT

19.09.2019
DE 9H À 12H
LIEU : A DÉFINIR



PRÉSENTATION DES RÉSULTATS DU PROJET DE RECHERCHE N4C

Nous avons le plaisir de vous inviter au séminaire « les lyonnais, la météorologie et le climat ». Pour cette occasion, nous vous présenterons les résultats du projet de recherche européen que nous menons depuis l'été 2018. Nous avons recueillis les témoignages des habitants du quartier Guillotière et du 6^e arrondissement pour comprendre leurs relations à la météo et au climat. Cette étude a pour but d'approcher la notion de confort thermique pour mieux prendre en compte les besoins habitants dans la fabrique de la ville de demain.

Au travers de ces résultats nous allons questionner plusieurs politiques publiques menées par le Gran Lyon à travers le prisme de l'adaptation au changement climatique : aménagement urbain, politique santé et prévention auprès des publics fragiles, gestion des espaces verts et espaces récréatifs, équipements publics, mobilité, attractivité du territoire. Ce sera l'occasion de recueillir également votre témoignage sur l'apport de cette étude dans le cadre de vos projets.

ACCUEIL
9H00

ATELIER

PRÉSENTATION
DES RÉSULTATS

ÉCHANGES
12H00

DÉROULEMENT DU SÉMINAIRE



LES HABITANTS, LA MÉTÉOROLOGIE ET LE CLIMAT

EXPÉRIENCES CLIMATIQUES, MODES DE VIE ET TERRITOIRES

SÉMINAIRE LES LYONNAIS, LA MÉTÉOROLOGIE ET LE CLIMAT
HOTEL DE LA MÉTROPOLE DE LYON – 19 SEPTEMBRE 2019

Géraldine Molina, Chercheuse CNRS
ESO (UMR 6590),IRSTV (FR CNRS 2488)
Malou Allagnat, doctorante CIFRE
ESO (UMR 6590) - Grand Lyon
IRSTV (FR 2488), MSH Lyon



PLAN DE PRÉSENTATION

I. L'ENQUÊTE : GENÈSE, OBJET ET MÉTHODOLOGIE

I.1. ÉTAT DE L'ART : QUELQUES REPÈRES

I.2. CONTEXTE : IRSTV, ESO ET N4C

I.3. FIL ROUGE ET MÉTHODOLOGIE

II. PRÉSENTATION DES RÉSULTATS

II.1. LE CLIMAT, UNE DIMENSION INTRINSÈQUE DES MODES DE VIE

II.1.1. EXPOSITION, SENSIBILITÉ ET CAPACITÉ D'ADAPTATION

II.1.2. EXPÉRIENCES SENSIBLES, PRATIQUES DES ESPACES, CONTEXTES GÉOGRAPHIQUES

II.2. HISTOIRES DE VIE, TRAJECTOIRES RÉSIDENTIELLES, MOBILITÉS

II.2.1. SAVOIRS HABITANTS

II.2.2. TRAJECTOIRES GÉOGRAPHIQUES

II.2.3. EXPÉRIENCES CLIMATIQUES AU FIL DE LA VIE

II.3. LES LYONNAIS ET LES FORTES CHALEURS

II.3.1. DES VULNÉRABILITÉS ET DES ADAPTATIONS EN QUESTION

II.3.2. POINT FOCAL : LES STRATÉGIES D'ADAPTATION DES HABITANTS

III. PERSPECTIVES, PROSPECTIVE, DISCUSSION

III.1. INÉGALITÉS : EXPOSITIONS, VULNÉRABILITÉS, RÉSILIENCES

III.2. ESSAI DE PROSPECTIVE : UNE TYPOLOGIE DES EFFETS

III.3. PROPOSITIONS HABITANTES

I. L'ENQUÊTE : GENÈSE, OBJET ET MÉTHODOLOGIE

LA QUESTION PRINCIPALE :

- HABITANTS, MODES DE VIE, PRATIQUES DES ESPACES <-> CLIMAT

- UNE QUESTION VIVE DES SOCIÉTÉS URBAINES CONTEMPORAINES :

- . ICU (îlot de chaleur urbain)
- . Microclimats urbains
- . changements climatiques globaux

- MÉTÉOROLOGIE \neq CLIMAT

-> DONNÉES : EXPOSITIONS, SENSIBILITÉS ET CAPACITÉS D'ADAPTATION FACE À LA MÉTÉOROLOGIE ET AU CLIMAT



I. 1. ÉTAT DE L'ART : QUELQUES REPÈRES

MARCEL MAUSS

ANTHROPOLOGIE ET GÉOGRAPHIE

PRATIQUES SAISONNIÈRES DE LA SOCIÉTÉ ESKIMO

Relations le rapport au monde dans un milieu physique et géographique donné et les manières faire société



1904-1905

PIERRE DEFFONTAINES

GÉOGRAPHIE HUMAINE

L'HOMME ET L'HIVER AU CANADA

« Montrer un de ces fronts de bataille naturelle, la lutte de l'homme et de l'hiver » Mise en évidence des armes protectrices ou défensives (habitation, chauffage, vêtement, alimentation et des moyens d'attaques (agriculture, la circulation, les genres de vie)

1957

ANDRÉ LEROI-GOURHAN

ETHNOLOGIE ET SOCIOLOGIE

MILIEU ET TECHNIQUE

Manière de faire société de construire sa maison, de concevoir des outils nécessaire au devenir humain et ses variations saisonnières.

1945-1973

AMOS RAPOPORT

ANTHROPOLOGIE

ANTHROPOLOGIE

Pour une anthropologie de la maison



1972

ANDRÉ GUILLERME

LES SAISONS DANS LA VILLE

Comment « assaisonner » la ville tout en lui ordonnant un confort nécessaire ?



1993

M. DE LA SOUDIÈRE

SOCIOLOGIE

DES MÉTÉORES ET DES HOMMES

Recherche exploratoires des rapports des Hommes de la météorologie et des saisons. « Au bonheur des saisons »



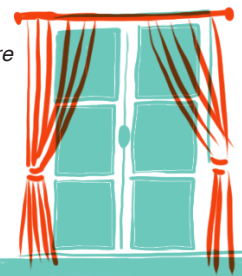
SOCIOLOGIE DE L'ÉNERGIE

HÉLÈNE SUBRÉMON

Le climat chez soi Fabrication saisonnière

GAËTAN BRISEPIERRE

MARIE-CHRISTINE ZÉLEM



DEPUIS 1990

NATHALIE BLANC

GÉOGRAPHIE HUMAINE

« Capabilité » des habitants

Des expériences situées et des stratégies d'action des habitants. Une approche renouvelée de l'adaptation au changement climatique non plus à partir de données scientifiques ou politico-techniques les situations climatiques habitantes

I. 2. CONTEXTE : IRSTV, ESO ET N4C



IRSTV

L'Institut de **R**echerche en **S**ciences et **T**echniques

Une «interdisciplinarité radicale»* entre sciences de la nature, sciences sociales et sciences de l'ingénieur autour des questions de ville et d'environnement.

Une fédération CNRS réunissant des chercheurs de plus d'une vingtaine de structures (UMR, organisations de la recherche).



UMR ESPACES ET SOCIÉTÉS

Un laboratoire de recherche interdisciplinaire consacré aux recherches sur les rapports que les sociétés entretiennent aux espaces et sociétés.

Projet CNRS G.Molina
Thèse Cifre M.Allagnat



N4C – HORIZON 2020

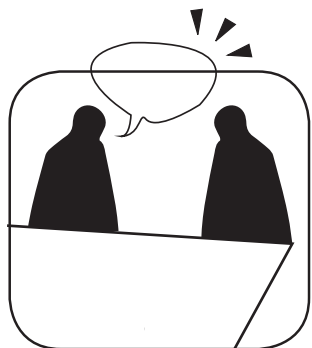
Trouver et évaluer des solutions d'aménagement durables pour adapter la ville aux défis climatiques, environnementaux et sociaux de demain. Un projet de recherche Horizon 2020 interdisciplinaire consacré aux solutions basées sur la nature en ville (NBS) mené sur des terrains de différentes villes européennes. Production plateforme pour les acteurs de l'aménagement sur les NBS.

Coord. sc. : M. Musy (CEREMA, IRSTV)

LES MÉTHODES

ÉTUDE QUALITATIVE

ENTRETIEN SEMI-DIRECTIF



- ÉCHANTILLONAGES
- ENTRETIENS
- ANALYSES
- CARTOGRAPHIES

OBJECTIFS : RELATIONS SUR LE TEMPS LONG. TRAJECTOIRE GÉOGRAPHIQUE ET RÉSIDENTIELLE.

ÉTUDE QUANTITATIVE

CAMPAGNE DE MESURES



- OBSERVATIONS
- QUESTIONNAIRES
- MÉTROLOGIES



OBJECTIFS : DURÉE 1 AN : 4 SAISONS + ÉVÈNEMENTS EXTRÊMES. ECHANTILLONS USAGERS DES ESPACES PUBLICS. 3 ESPACES PUBLICS / QUARTIER

SCIENCE PARTICIPATIVE

SENTINELLES

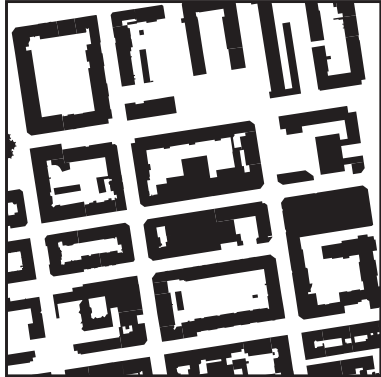


- OBSERVATIONS
- CARNET DE BORD

OBJECTIFS : OBSERVATION LONGUE DURÉE. USAGES ESPACES PUBLICS DES QUARTIERS / MÉTÉOROLOGIE PAR DES HABITANTS-SENTINELLES

I.3 . FIL ROUGE ET MÉTHODOLOGIE

LYON VI^E



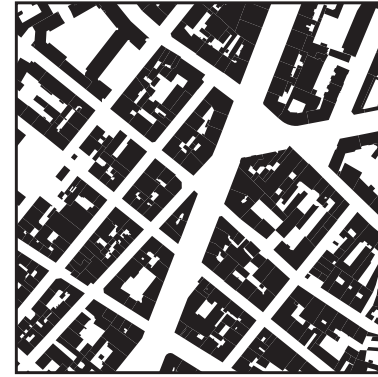
MORPHOLOGIE BÂTI

- MORPHOLOGIE URBAINE RÉGULIÈRE, LARGES ÎLOTS BATIS
- LARGES AVENUES
- COEURS D'ÎLOTS VÉGÉTALISÉS
- 1/3 DE SA SURFACE OCCUPÉE PAR LE PARC DE LA TÊTE D'OR



© IGN - GEOPORTAIL

GUILLOTIÈRE



MORPHOLOGIE BÂTI

- MORPHOLOGIE URBAINE ANCIEN FAUBOURG, BÂTI HÉTÉROGÈNE
- MAILLE URBAINE RESSERÉE ET DENSE
- NOMBREUSES PETITES PLACES, CROISEMENTS DE RUES
- LES QUAIS DU RHÔNE

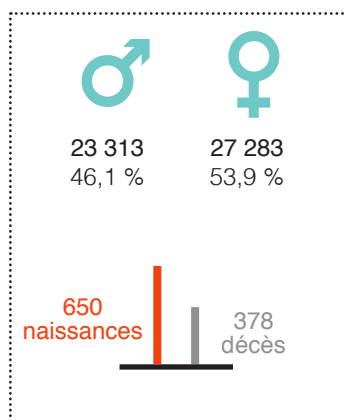


© IGN - GEOPORTAIL

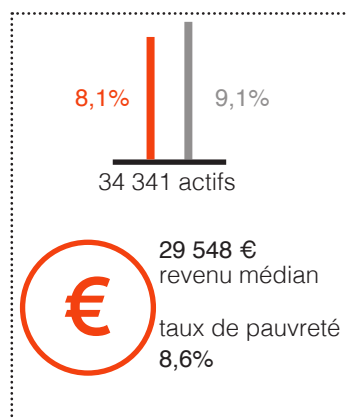
I. 3. FIL ROUGE ET MÉTHODOLOGIE

LYON VI^E

- **POPULATION AISÉE**
- **DÉMOGRAPHIE EN LÉGÈRE HAUSSE VOIRE STABLE**
- **TAUX DE PAUVRETÉ LE PLUS FAIBLE DE LA VILLE**



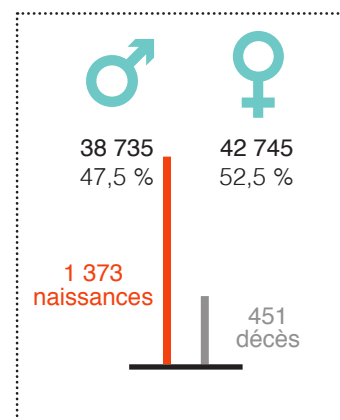
Données démographiques



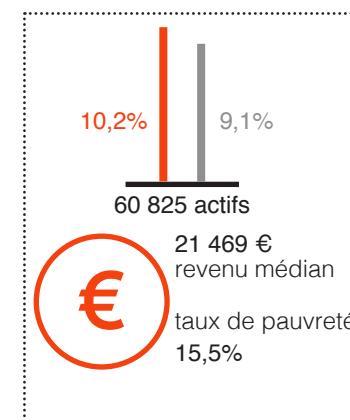
Données économiques

GUILLOTIÈRE

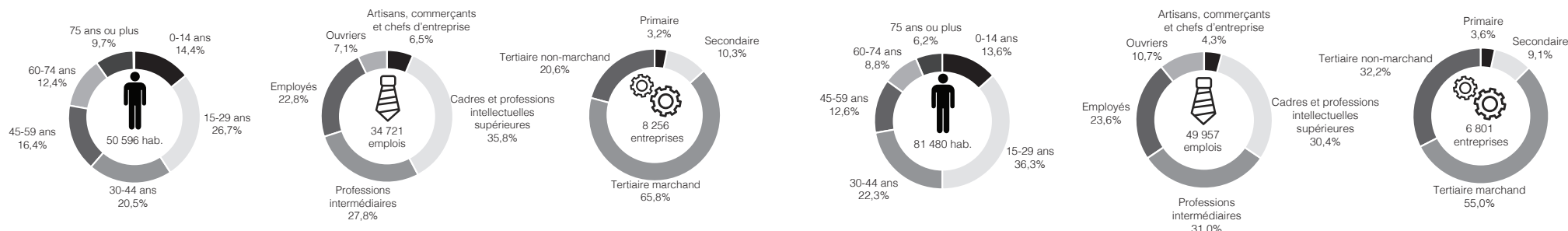
- **GRANDE DIVERSITÉ DES DIASPORAS**
- **CROISSANCE DÉMOGRAPHIQUE IMPORTANTE**
- **EN COURS DE GENTRIFICATION**



Données démographiques



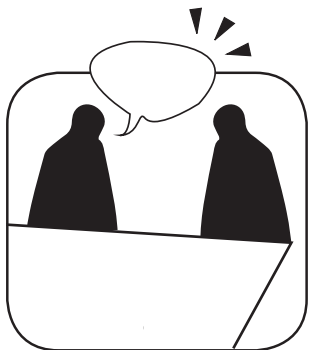
Données économiques



LES MÉTHODES

ÉTUDE QUALITATIVE

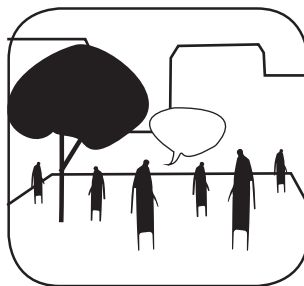
ENTRETIEN SEMI-DIRECTIF



- ÉCHANTILLONAGES
- ENTRETIENS
- ANALYSES
- CARTOGRAPHIES

ÉTUDE QUANTITATIVE

CAMPAGNE DE MESURES



- OBSERVATIONS
- QUESTIONNAIRES
- MÉTROLOGIES



OBJECTIFS : DURÉE 1 AN : 4 SAISONS + ÉVÈNEMENTS EXTRÊMES. ECHANTILLONS USAGERS DES ESPACES PUBLICS. 3 ESPACES PUBLICS / QUARTIER

SCIENCE PARTICIPATIVE

SENTINELLES



- OBSERVATIONS
- CARNET DE BORD

OBJECTIFS : OBSERVATION LONGUE DURÉE. USAGES ESPACES PUBLICS DES QUARTIERS / MÉTÉOROLOGIE PAR DES HABITANTS-SENTINELLES

ÉTUDE QUALITATIVE

70 ENTRETIENS RÉALISÉS



QUI INTERROGE-T-ON ?

Echantillon représentatif :

Age, genre, catégories socio-professionnelles, diaspora ...

Données INSEE, observations, historique des quartiers, entretiens exploratoires ...

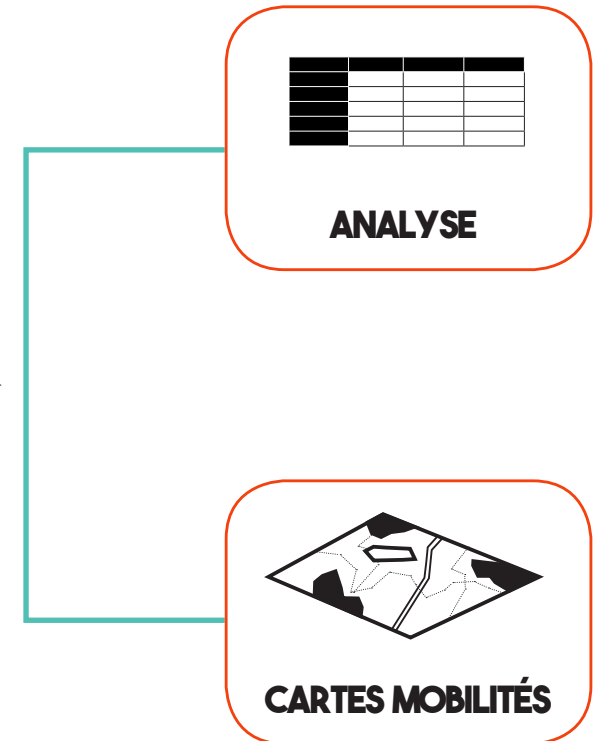


DÉROULEMENT ?

Durée : Environ 1h

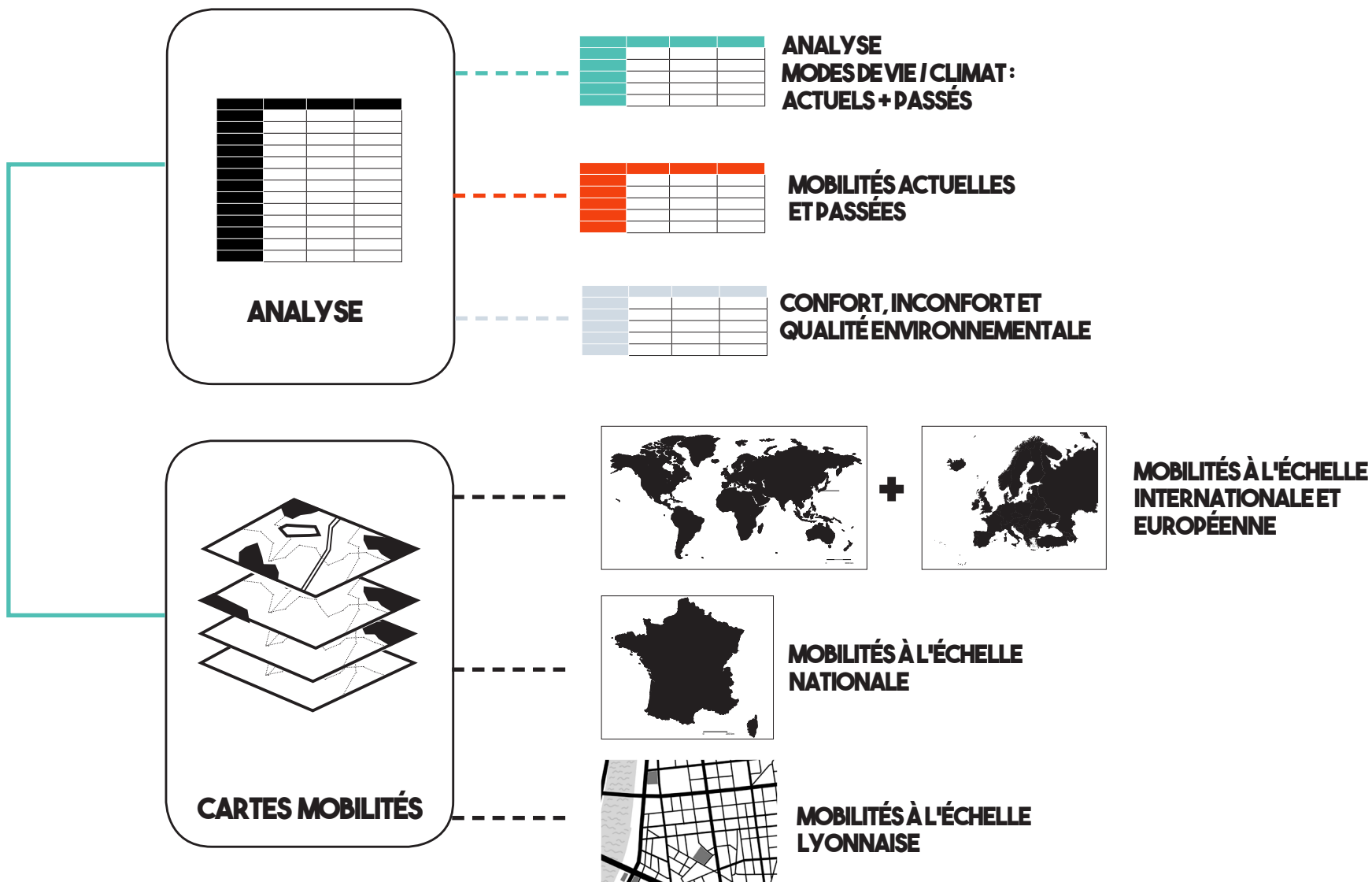
Thèmes abordés :

- Situation et mode de vie actuels
- Histoire de vie : mode de vie et , trajectoire résidentielle et mobilités passées
- Expériences climatiques passées (événement extrêmes ...)



----- **TRAITEMENT ET ANALYSE DES ENTRETIENS** -----

ANALYSE DES ENTRETIENS



II. PRÉSENTATION DES RÉSULTATS

PLAN DE PRÉSENTATION

I. L'ENQUÊTE : GENÈSE, OBJET ET MÉTHODOLOGIE

I.1. ÉTAT DE L'ART : QUELQUES REPÈRES

I.2. CONTEXTE : IRSTV, ESO ET N4C

I.3. FIL ROUGE ET MÉTHODOLOGIE

II. PRÉSENTATION DES RÉSULTATS

II.1. LE CLIMAT, UNE DIMENSION INTRINSÈQUE DES MODES DE VIE

II.1.1. EXPÉRIENCES SENSIBLES, PRATIQUES DES ESPACES, CONTEXTES GÉOGRAPHIQUES

II.1.2. EXPOSITION, SENSIBILITÉ ET CAPACITÉ D'ADAPTATION

II.2. HISTOIRES DE VIE, TRAJECTOIRES RÉSIDENIELLES, MOBILITÉS

II.2.1. SAVOIRS HABITANTS

II.2.2. TRAJECTOIRES GÉOGRAPHIQUES

II.2.3. EXPÉRIENCES CLIMATIQUES AU FIL DE LA VIE

II.3. LES LYONNAIS ET LES FORTES CHALEURS

II.3.1. DES VULNÉRABILITÉS ET DES ADAPTATIONS EN QUESTION

II.3.2. POINT FOCAL : LES STRATÉGIES D'ADAPTATION DES HABITANTS

III. PERSPECTIVES, PROSPECTIVE, DISCUSSION

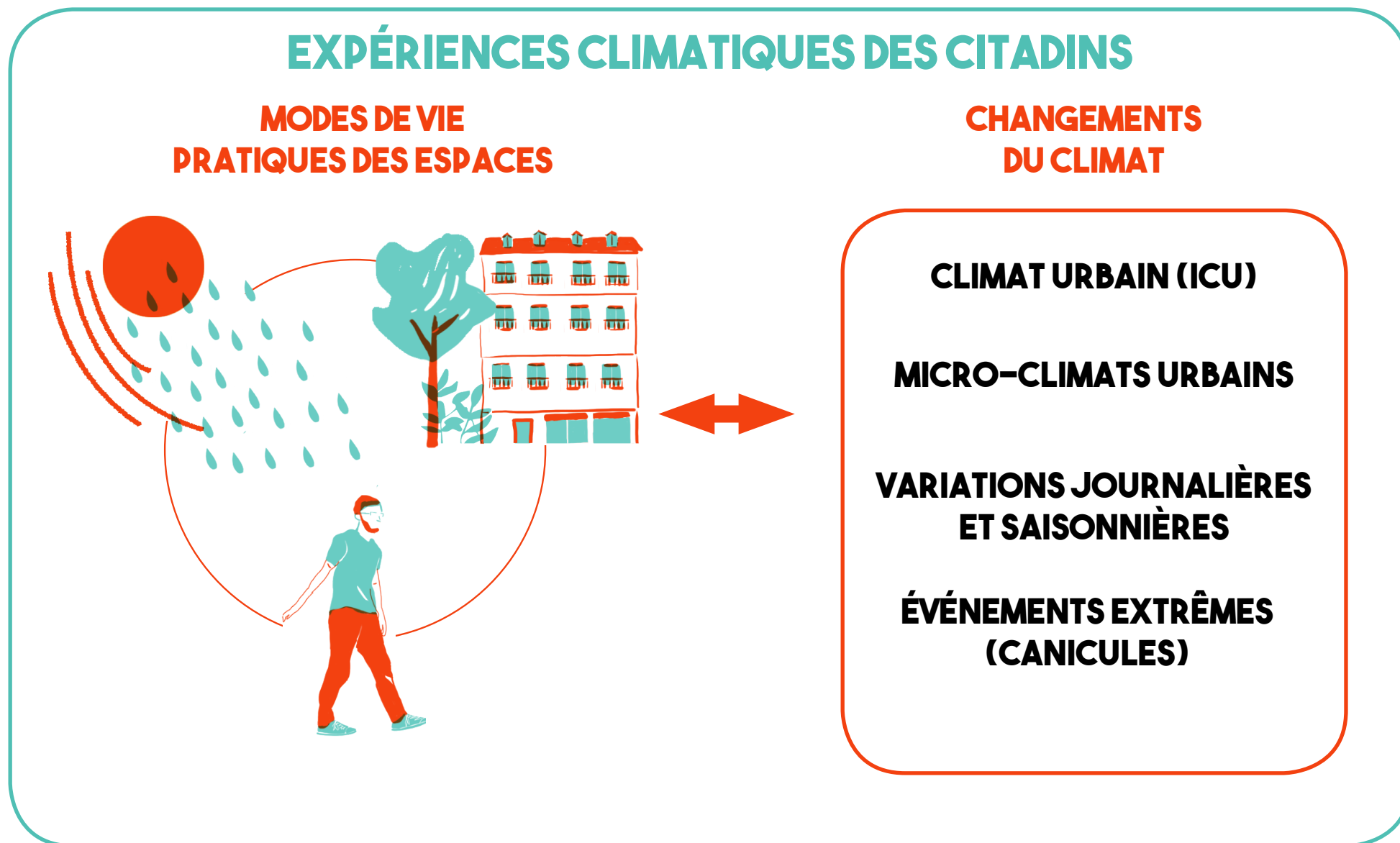
III.1. INÉGALITÉS : EXPOSITIONS, VULNÉRABILITÉS, RÉSILIENCES

III.2. ESSAI DE PROSPECTIVE : UNE TYPOLOGIE DES EFFETS

III.3. PROPOSITIONS HABITANTES

II.1. LE CLIMAT, UNE DIMENSION INTRINSÈQUE DES MODES DE VIE

II.1.2. EXPÉRIENCES SENSIBLES, PRATIQUES DES ESPACES, CONTEXTES GÉOGRAPHIQUES

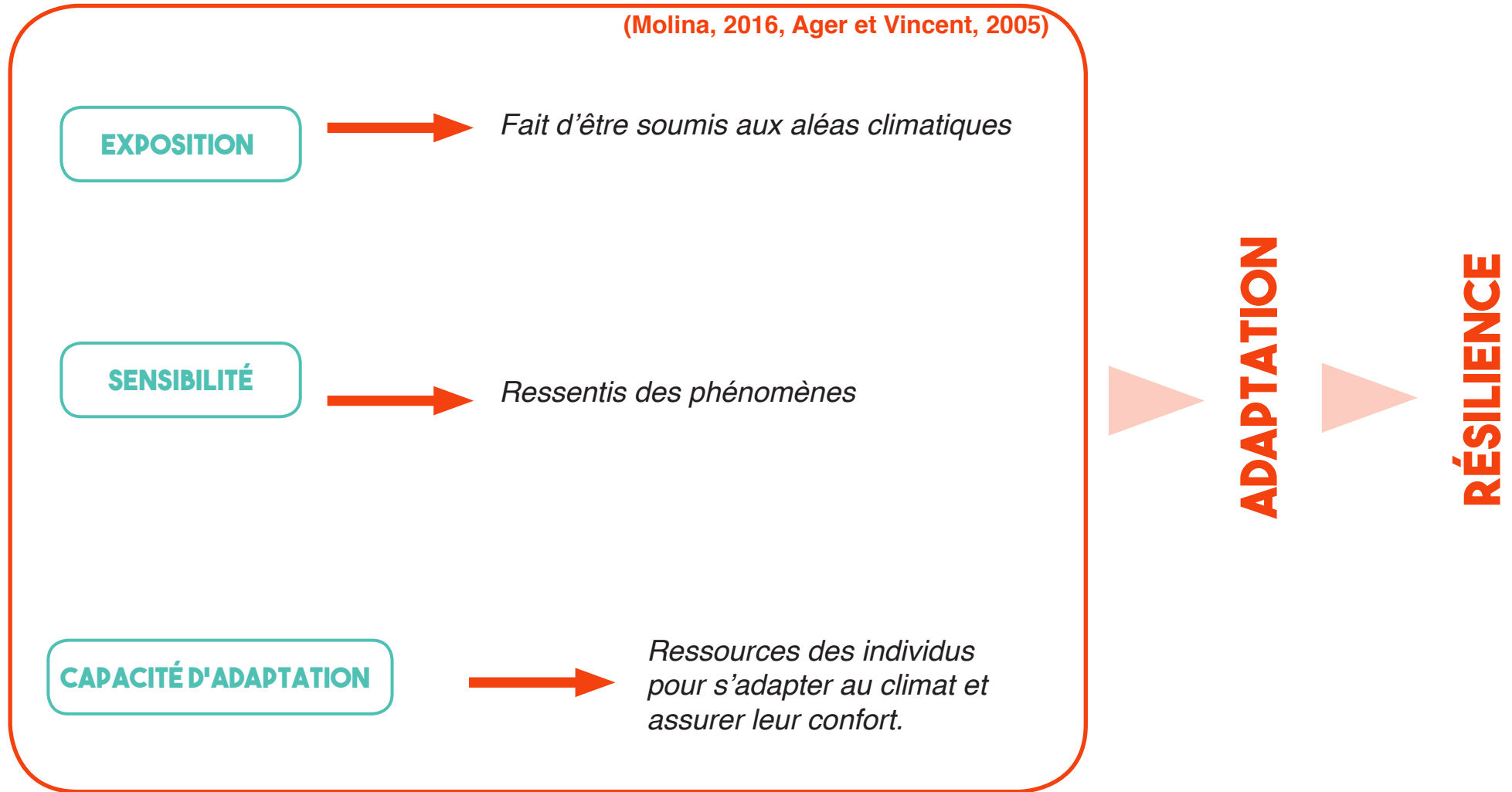


II.1. LE CLIMAT, UNE DIMENSION INTRINSÈQUE DES MODES DE VIE

II.1.1. EXPOSITION, SENSIBILITÉ ET CAPACITÉ D'ADAPTATION

VULNÉRABILITÉ CLIMATIQUE SOCIALE

(Molina, 2016, Ager et Vincent, 2005)



II.2. HISTOIRES DE VIE, TRAJECTOIRES RÉSIDENTIELLES, MOBILITÉS

II.2.1. LES SAVOIRS HABITANTS

CONSTRUCTIONS

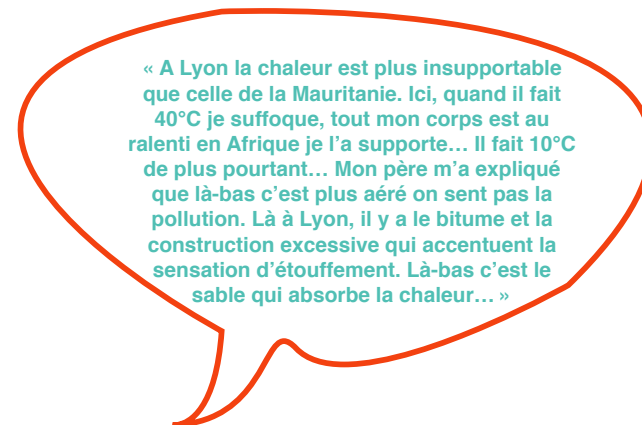
EXPÉRIENCES SENSIBLES INDIVIDUELLES
+
ÉCHANGES ET TRANSMISSIONS SOCIALES

SAVOIRS

**CLIMAT ET MICRO-CLIMAT URBAINS
PHÉNOMÈNES**

**FACTEURS D'INFLUENCE :
ALBÉDO, VÉGÉTATION, MATÉRIAUX,
GES, INDUSTRIES ETC**

CHANGEMENTS CLIMATIQUES



II.2. HISTOIRES DE VIE, TRAJECTOIRES RÉSIDENTIELLES, MOBILITÉS

II.2.1. LES SAVOIRS HABITANTS

ARCHIVES MÉTÉOROLOGIQUES ET CLIMATIQUES

« ... Et mon frère est né le 24 juin 1948 et là il très faisait froid »

Christiane, 70 ans, habite le 6^e depuis 40 ans

JUIN 1948



« Le salon n'était pas chauffé et le poisson rouge avait gelé dans son bocal »

Annie, 64 ans, habite le 6^e depuis 30 ans

FÉVRIER 1956



HIVER 1956

« Une fois mon père m'a dit quand il est rentré ici en 55 les gens ils faisaient du ski sur le Rhône. »

Brahim, 74 ans, habite Guillotière depuis 10 ans



HIVER 1967

« On a avait 4 saisons et on les a vu petit à petit s'estomper. Pour mon mariage je m'en souviens bien, je portais un manteau de demi-saison »

Marie, 64 ans, habite le 6^e depuis 44 ans

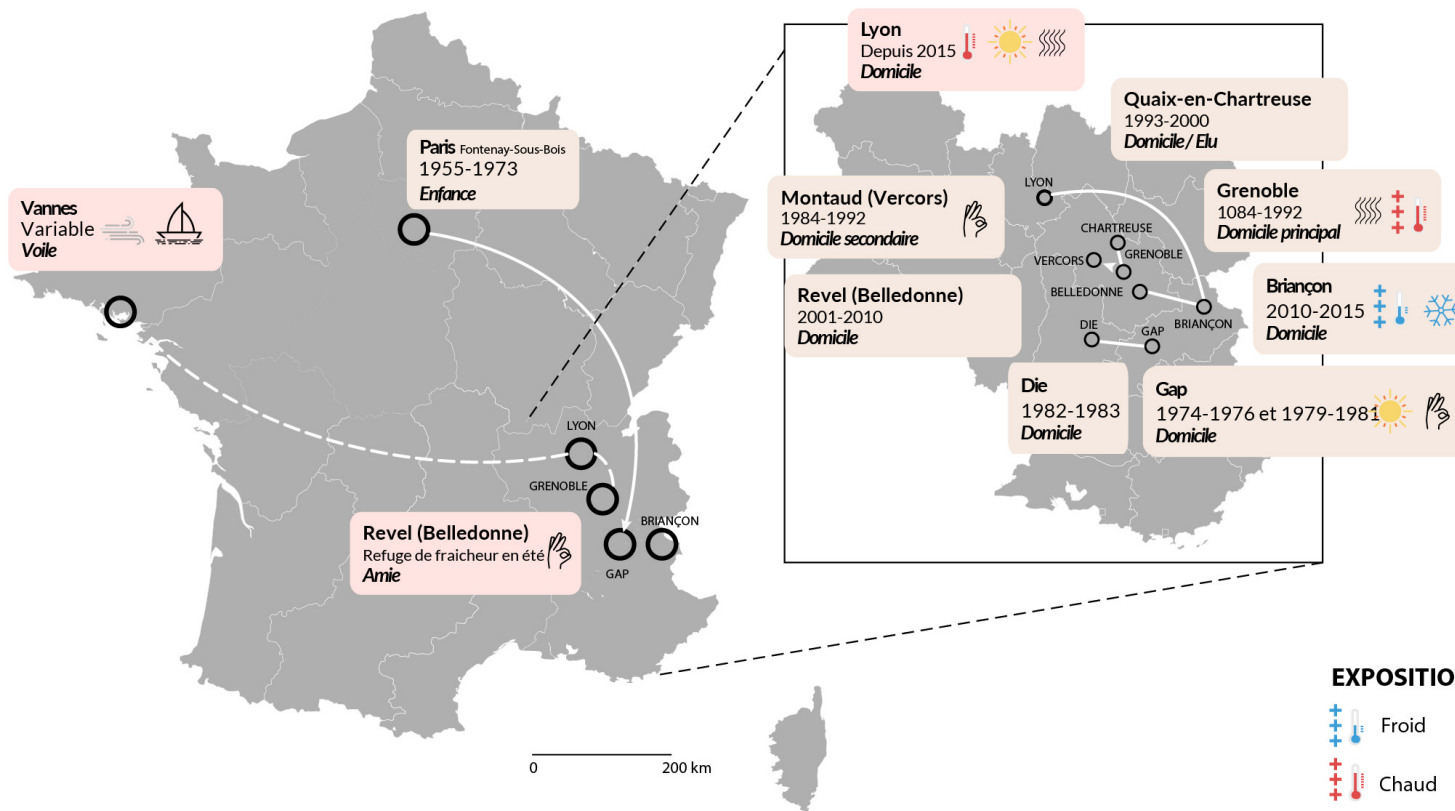
HIVER 1996

« En 1996, il y a eu une grande chape de brouillard sur Lyon, je me suis perdu en rentrant chez moi, on ne voyait rien. »

Pierre, 62 ans, habite le 6^e depuis 5 ans

II. 2. HISTOIRES DE VIE, TRAJECTOIRES RÉSIDENTIELLES, MOBILITÉS

II. 2. 2. TRAJECTOIRES GÉOGRAPHIQUES



MOBILITÉS

○ Lieux de mobilité

→ Mobilités résidentielles

- - - - - Mobilités liées aux activités

Lieu de la mobilité
Période
Motif

		Types de mobilités	
		Professionnelles	Personnelles
Temporalité	Présent		
	Passé		

EXPOSITION AU CLIMAT

- Froid
- Neige
- Chaud
- Soleil
- Pluie
- Vent
- Humidité
- Tempéré (ni chaud ni froid)
- Ressenti de la pollution

ACTIVITÉS FRÉQUENTES

- Loisirs
- Culture et sociabilité
- Ski
- Voile

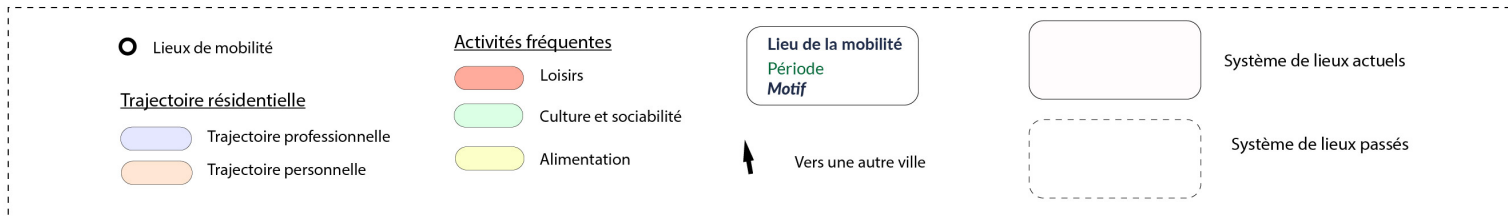
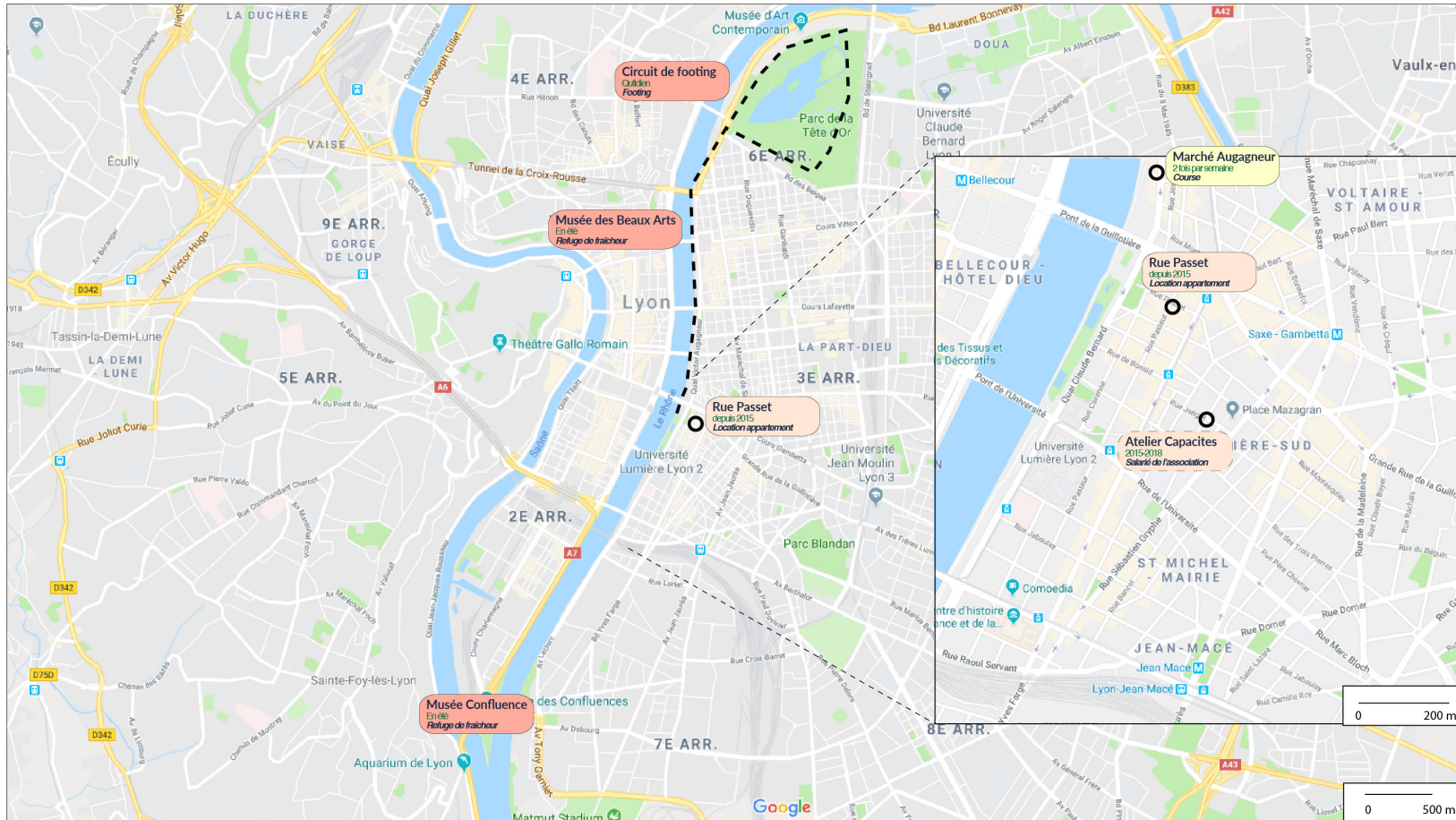
II. 2. HISTOIRES DE VIE, TRAJECTOIRES RÉSIDENTIELLES, MOBILITÉS

II. 2. 2. TRAJECTOIRES GÉOGRAPHIQUES



II. 2 . HISTOIRES DE VIE, TRAJECTOIRES RÉSIDENTIELLES, MOBILITÉS

II. 2 . 2 . TRAJECTOIRES GÉOGRAPHIQUES



II. 2 . HISTOIRES DE VIE, TRAJECTOIRES RÉSIDENTIELLES, MOBILITÉS

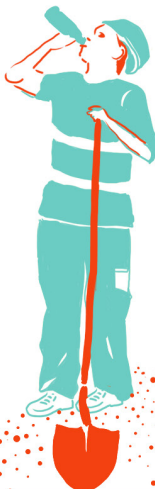
II. 2 . 3 . EXPÉRIENCES CLIMATIQUES AU FIL DE LA VIE

LES "CHIBANIS"

MARQUEURS GÉOGRAPHIQUES TIZI-OUZOU ALGÉRIE

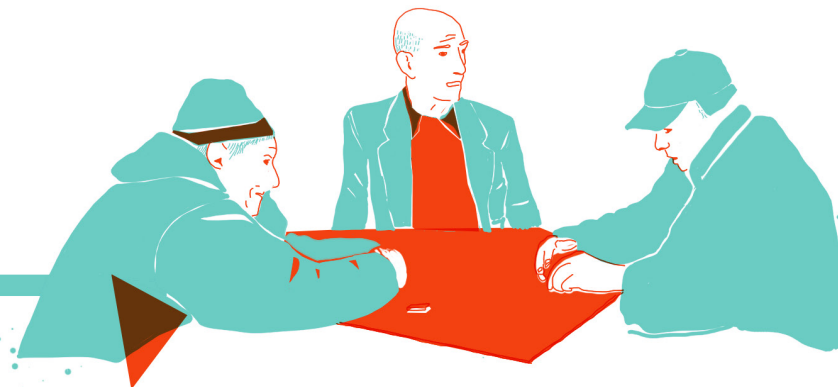
" Là-bas il y a les montagnes, les arbres, le vent propre »"

" Au mois d'août il fait 35-40°C dans la journée il fait chaud mais la nuit il fait frais. »



LYON-ÉTÉ ADAPTATION SUR LES CHANTIERS

« En hiver, c'est un peu plus difficile pour nous. On craint l'humidité surtout en hiver »



AUJOURD'HUI

Discussion dans les locaux de l'association
« L'Olivier des Sages »

« Oui même l'été. La nuit ça descend à -1°C mais tout de suite dans la journée ça tape le soleil. A partir de 7h du matin, il faut se cacher à l'ombre »

« Quand il ne fait pas trop chaud, on s'assoit dans le jardin à l'ombre des oliviers. C'est beau. »



LYON-HIVER SENSIBILITÉ SUR LES CHANTIERS HYPER-EXPOSITION

II. 2 . HISTOIRES DE VIE, TRAJECTOIRES RÉSIDENTIELLES, MOBILITÉS

II. 2 . 3 . EXPÉRIENCES CLIMATIQUES AU FIL DE LA VIE

LAURENCE

30 ans - quartier de Guillotière

ADAPTATION DES PRATIQUES

« A stockholm, les femmes font du jogging en poussette même par grand froid c'est des choses que l'on ne voit pas en France »

« C'était une expérience structurante pour moi » (...)
« En suède je voyais le soleil de 10h à 15h seulement. A mon retour en France les hivers m'ont paru beaucoup plus simple à vivre. J'ose faire plus de choses en hiver. »

ALBI
TOULOUSE

MONTPELLIER

MER MÉDITERRANÉE

STOCKHOLM

GOLFE DE BOTNIE

MER BALTIQUE

TRANSMISSION DES SAVOIRS

Enfance dans la ville d'Albi.

« Le matin avant de partir, on fermait les volets, la nuit on aérait pour faire rentrer l'air frais. Disons que j'ai toujours eu des remèdes pour garder le frais »



ESPACE REFUGE

« En Syrie on allait dans des musées et centres commerciaux pour profiter de la clim »

II. 2. HISTOIRES DE VIE, TRAJECTOIRES RÉSIDENTIELLES, MOBILITÉS

II. 2. 3. EXPÉRIENCES CLIMATIQUES AU FIL DE LA VIE

JEAN

70 ans - quartier de Guillotière

ARRIVÉE À LYON EN 1963

« Pour un jeune étudiant qui venait de débarquer à Lyon c'était terrible. J'avais beau m'habiller comme il faut, ça transperçait. On part d'une température de l'ordre de 32-35°C et puis je suis arrivé la mauvaise année. L'hiver 63 était terrible. Mes vêtements étaient trop chaud pour le Vietnam mais tellement insuffisants pour un hiver français. »



CLIMAT HANOÏ

« Quand vous arrivez à Saïgon, même si c'est en plein été, même s'il fait très chaud, vous avez un petit air marin qui aide quoi. Tandis qu'à Hanoï, c'est beaucoup plus dur. Quand il fait chaud, il fait très très chaud »

REFUGE DE CHALEUR

« Quand j'étais étudiant je n'avais pas de chauffage. En hiver, c'était dur pour se réchauffer chez nous alors on restait dans les cafés de Guillotière et on rentrait uniquement pour dormir »



PRÉCARITÉ ET SOLIDARITÉ

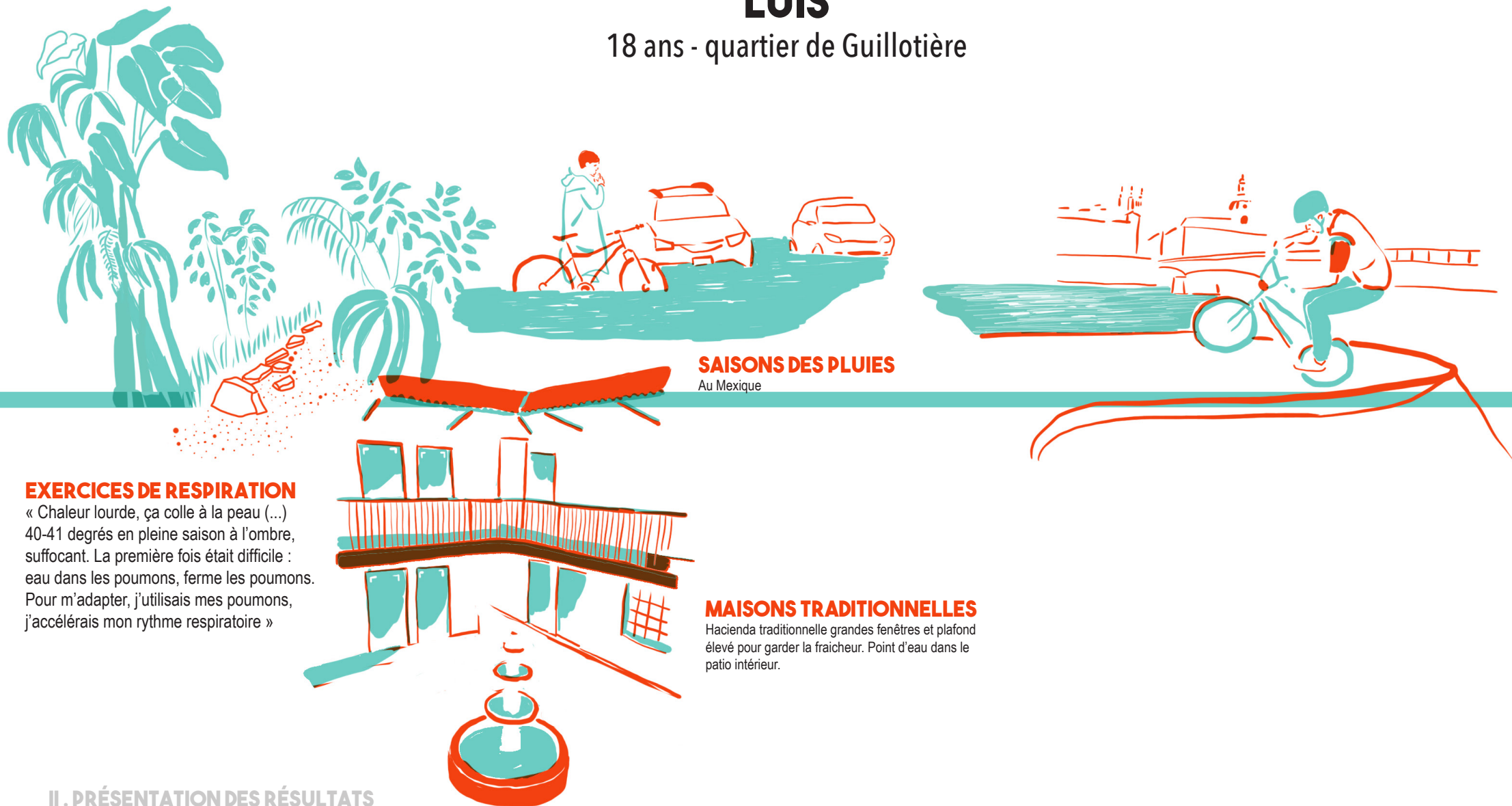
Dons de vêtements chauds.
Transmission communautaire

II. 2 . HISTOIRES DE VIE, TRAJECTOIRES RÉSIDENTIELLES, MOBILITÉS

II. 2 . 3 . EXPÉRIENCES CLIMATIQUES AU FIL DE LA VIE

LUIS

18 ans - quartier de Guillotière



SAISONS DES PLUIES

Au Mexique

EXERCICES DE RESPIRATION

« Chaleur lourde, ça colle à la peau (...) 40-41 degrés en pleine saison à l'ombre, suffocant. La première fois était difficile : eau dans les poumons, ferme les poumons. Pour m'adapter, j'utilisais mes poumons, j'accélérais mon rythme respiratoire »

MAISONS TRADITIONNELLES

Hacienda traditionnelle grandes fenêtres et plafond élevé pour garder la fraîcheur. Point d'eau dans le patio intérieur.

II. 2. HISTOIRES DE VIE, TRAJECTOIRES RÉSIDENTIELLES, MOBILITÉS

II. 2. 3. EXPÉRIENCES CLIMATIQUES AU FIL DE LA VIE

L'ÉTÉ ÉTOUFFANT À GRENOBLE

« Deux massifs (...) calcaire, qui dominent Grenoble et qui accumulent pendant l'été une quantité d'énergie énorme, qui restitue la nuit, donc les nuits sont particulièrement étouffantes à Grenoble »



REFUGE DE FRAÎCHEUR EN ÉTÉ

Maison secondaire à Brive-la-Gaillarde (Corèze)

RENÉ

73 ans - 6^e arrondissement



VOYAGES PROFESSIONNELS

« J'ai beaucoup voyagé pour mes activités professionnelles, je suis allé dans le monde entier, j'ai connu des climats très différents. J'ai horreur du climat tropical, c'est épouvantable, chaud et humide. Je l'ai connu, en Indonésie, au Japon, en Afrique subtropicale, en Côte d'Ivoire, enfin tout le long de l'équateur, c'est épouvantable. »



« En été, bien sûr, on évite d'être à Lyon, parce qu'en été à Lyon, c'est chaud, ça devient de plus en plus chaud et d'ailleurs. On va installer la climatisation dans notre appartement (...). L'air est lourd ici et pâteux, et ce sentiment il est plus exacerbé en été, avec la pollution, la chaleur »

II.3. LES LYONNAIS ET LES FORTES CHALEURS

II.3.1. EXPOSITION, SENSIBILITÉ ET CAPACITÉ D'ADAPTATION

EXPÉRIENCES CLIMATIQUES DES CITADINS

MODES DE VIE
PRATIQUES DES ESPACES



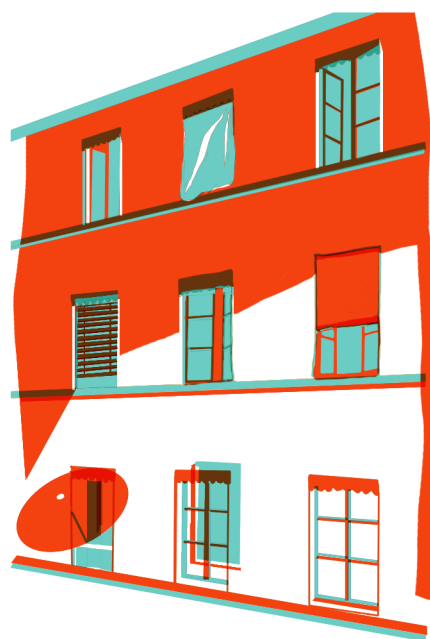
CANICULES ET
FORTES CHALEURS

II.3. LES STRATÉGIES D'ADAPTATION

II.3.2. POINT FOCAL : STRATÉGIES D'ADAPTATION

DES STRATÉGIES HABITANTES :

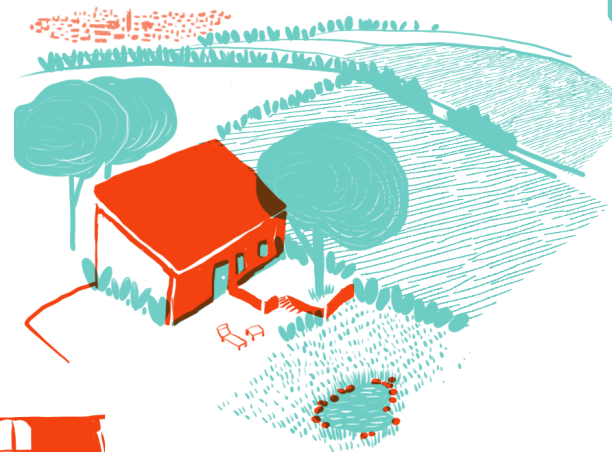
- SPATIALISATION : DIFFÉRENTES ÉCHELLES TERRITORIALES
- TRANS-SPATIALES



LOGEMENT



QUARTIER



RÉGION



NATIONAL ET INTERNATIONAL

DISPARITÉS-INÉGALITÉS : DES PROFILS HABITANTS :

- HYPERMOBILE
- HYPOMOBILE

II.3. LES STRATÉGIES D'ADAPTATION

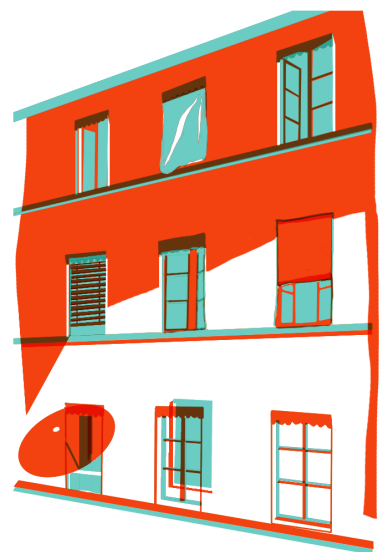
II.3.2. POINT FOCAL : STRATÉGIES D'ADAPTATION

À L'ÉCHELLE DU LOGEMENT

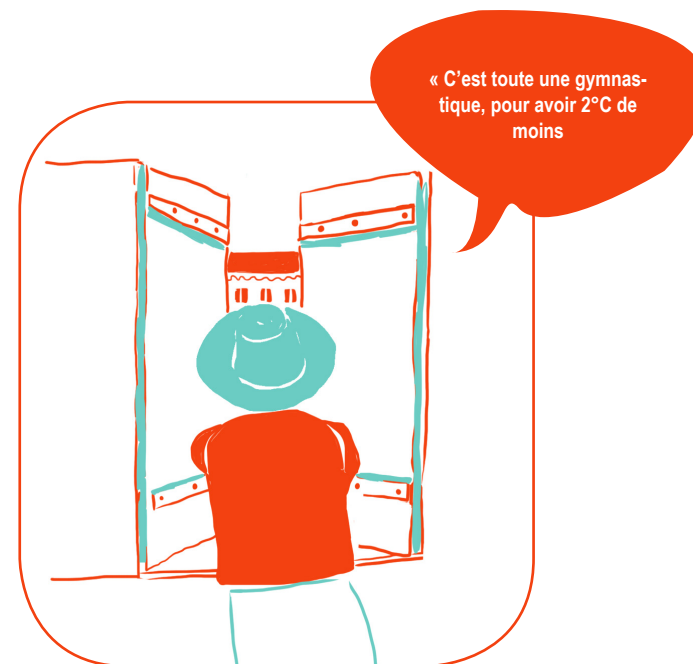
CONFINEMENT : REPLI CHEZ SOI : ESPACE REFUGE

GESTION DE L'ESPACE DOMESTIQUE – ÉVENTAIL DES STRATÉGIES :

- LE LOW-TECH ET LE HIGH-TECH
- UTILISATION DU VENT AÉRATION : COURANT D'AIR
- UTILISATION DE MASQUES : volets, jalousies, ...
- UTILISATION DE L'EAU : linge mouillé, climatisation africaine ...
- AMÉLIORATION DE L'ISOLATION
- CHANGEMENT DES USAGES DES PIÈCES DE VIE / EXCLUSIONS
- JEU INTÉRIEUR / EXTÉRIEUR



Eventail des stratégies
: carton scotché, draps,
jalousies, parasol ...



II.3. LES STRATÉGIES D'ADAPTATION

II.3.2. POINT FOCAL : STRATÉGIES D'ADAPTATION

À L'ÉCHELLE DU QUARTIER DE PROXIMITÉ

- STRATÉGIES DE DÉPLACEMENTS ET D'ÉVITEMENTS
- STRATÉGIE DE FRÉQUENTATION : " ESPACES REFUGES "
- PHÉNOMÈNES DE "CAPTIVITÉ", ASSIGNATION : "ESPACES PRISONS " (Molina, 2016)



II.3. LES STRATÉGIES D'ADAPTATION

II.3.2. POINT FOCAL : STRATÉGIES D'ADAPTATION

À L'ÉCHELLE DU TERRITOIRE LYONNAIS ET AILLEURS

- **MIGRATION POUR LA JOURNÉE AUX ALENTOURS DE LYON**
- **MAISON SECONDAIRE ESTIVALE : ALLERS / RETOURS QUOTIDIENS**
- **DESTINATIONS DE VACANCES : MONTER EN ALTITUDE / MIGRER VERS LE NORD**

RÉSIDENCES SECONDAIRES

8/30 informateurs du 6^e possèdent une résidence secondaire

LIEUX : Beaujolais x 3, « campagne roannaise » x 1, Drôme x 1, Belley x 1, Crest-Volant x 1, Brive x 1.

PROFIL : Ressources économiques élevées, tranche d'âge précise, tous habitants dans le 6^e arrondissement.

« ... mais tu sais, moi je suis un jeune retraité je peux faire ce que je veux de mes journées. Parfois, quand la canicule m'énerve je peux, sur un coup de tête, prendre la moto et partir voir mon amie en Belledonne pour la soirée »



PRENDRE DE LA HAUTEUR

« Nous partons du 15 juin jusqu'au mois de septembre. Motivation première à cause de la chaleur. Je fais des allers-retours pour les associations. »



MIGRATION POUR LA NUIT

« j'ai envie d'acheter une maison en Bretagne, en prévision de mes vieux jours. (...) Parce que je me rends compte que déjà maintenant je ne supporte pas la chaleur, mais je me dis comment je vais faire à 60 ou 70 ans... »



MIGRATIONS FUTURES

III . PERSPECTIVES, PROSPECTIVE, DISCUSSION

PLAN DE PRÉSENTATION

I. L'ENQUÊTE : GENÈSE, OBJET ET MÉTHODOLOGIE

I.1. ÉTAT DE L'ART : QUELQUES REPÈRES

I.2. CONTEXTE : IRSTV, ESO ET N4C

I.3. FIL ROUGE ET MÉTHODOLOGIE

II. PRÉSENTATION DES RÉSULTATS

II.1. LE CLIMAT, UNE DIMENSION INTRINSÈQUE DES MODES DE VIE

II.1.1. EXPOSITION, SENSIBILITÉ ET CAPACITÉ D'ADAPTATION

II.1.2. EXPÉRIENCES SENSIBLES, PRATIQUES DES ESPACES, CONTEXTES GÉOGRAPHIQUES

II.2. HISTOIRES DE VIE, TRAJECTOIRES RÉSIDENTIELLES, MOBILITÉS

II.2.1. SAVOIRS HABITANTS

II.2.2. TRAJECTOIRES GÉOGRAPHIQUES

II.2.3. EXPÉRIENCES CLIMATIQUES AU FIL DE LA VIE

II.3. LES LYONNAIS ET LES FORTES CHALEURS

II.3.1. DES VULNÉRABILITÉS ET DES ADAPTATIONS EN QUESTION

II.3.2. POINT FOCAL : LES STRATÉGIES D'ADAPTATION DES HABITANTS

III. PERSPECTIVES, PROSPECTIVE, DISCUSSION

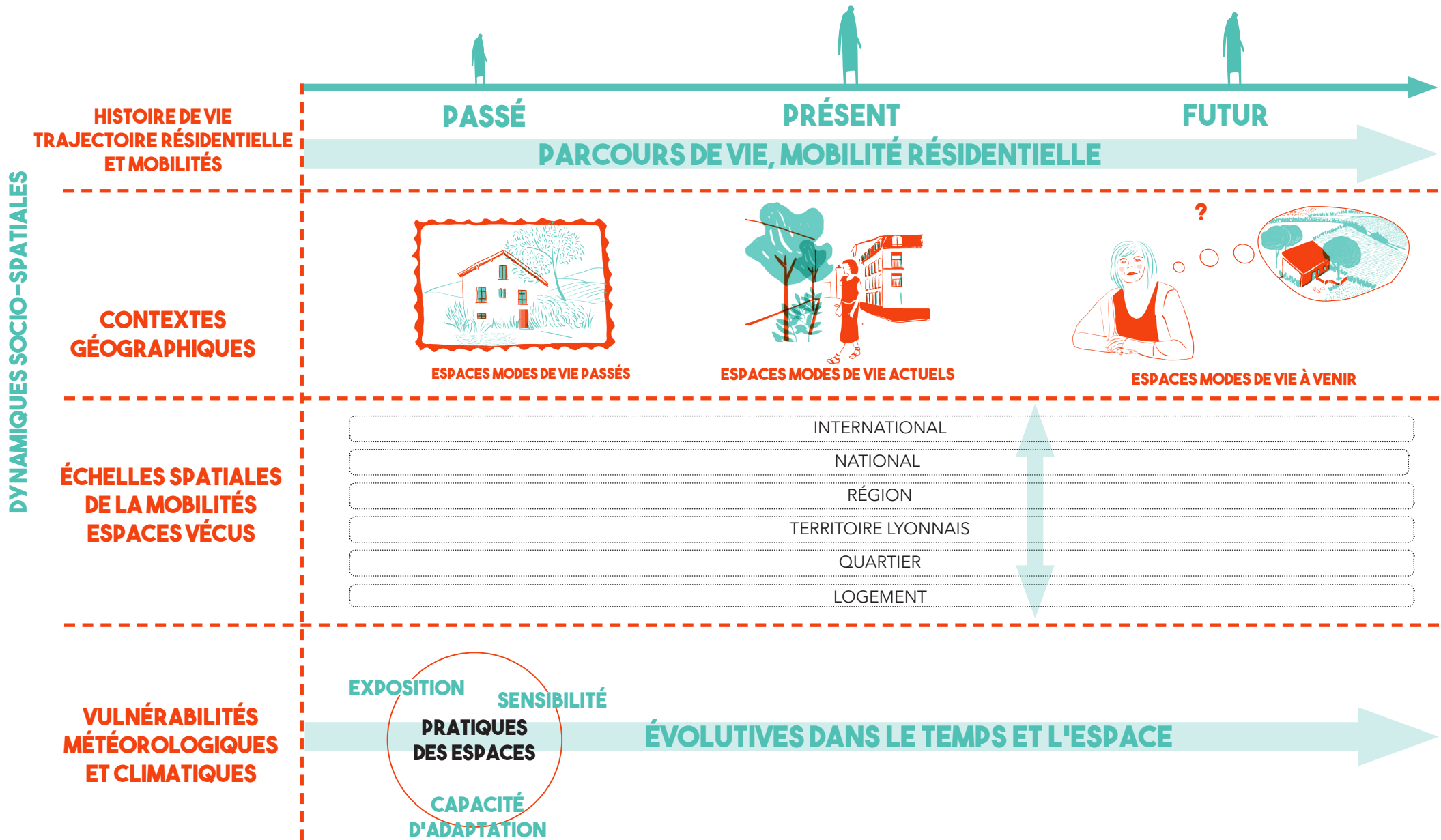
III.1. INÉGALITÉS : EXPOSITIONS, VULNÉRABILITÉS, RÉSILIENCES

III.2. ESSAI DE PROSPECTIVE : UNE TYPOLOGIE DES EFFETS

III.3. PROPOSITIONS HABITANTES

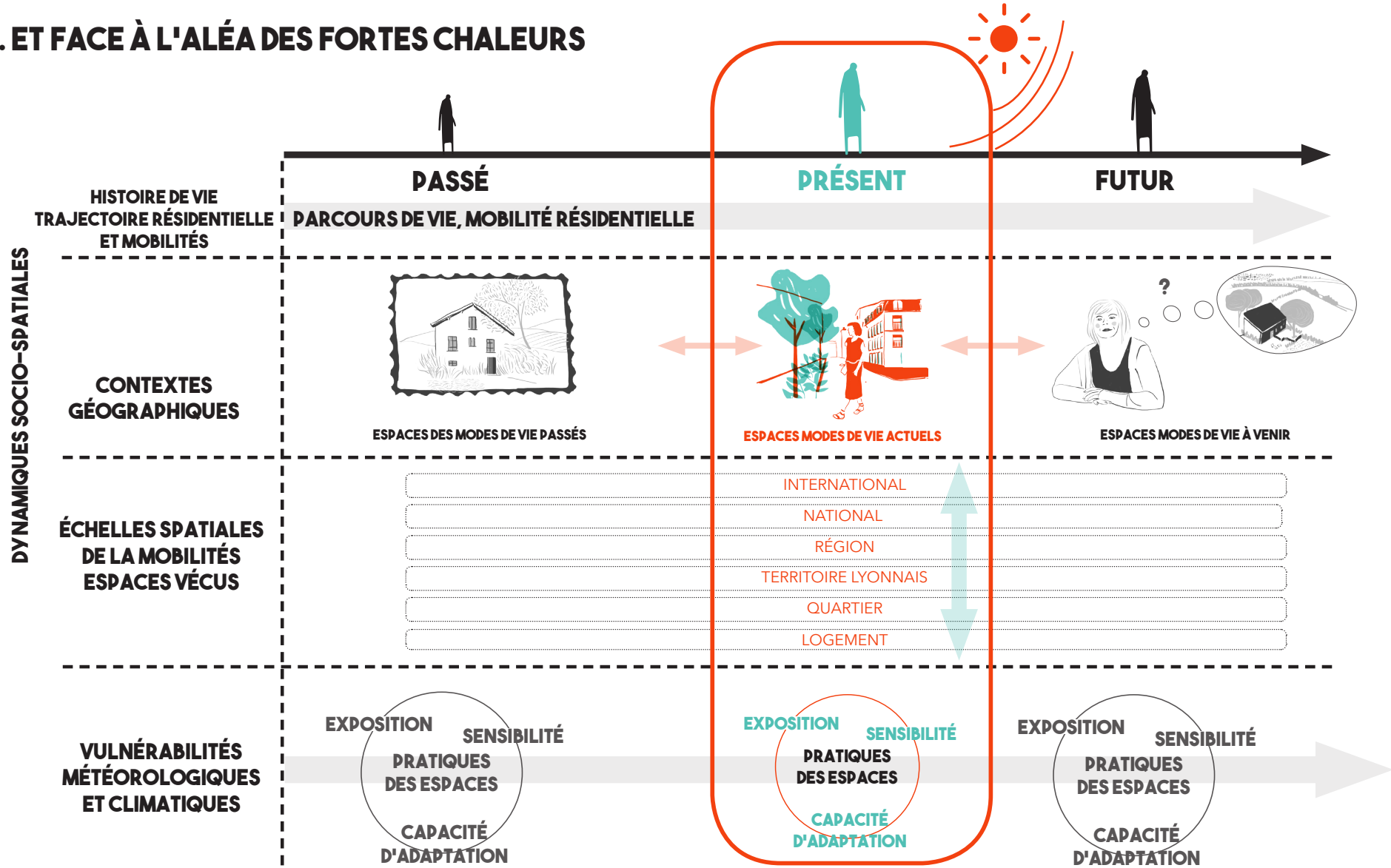
III . 1 . INÉGALITÉS : EXPOSITIONS, VULNÉRABILITÉS, RÉSILIENCES

GRANDES COMPOSANTES DES EXPÉRIENCES CLIMATIQUES



III. 1 . INÉGALITÉS : EXPOSITIONS, VULNÉRABILITÉS, RÉSILIENCES

... ET FACE À L'ALÉA DES FORTES CHALEURS



- PROFILS D'HABITANTS
- INÉGALITÉS SOCIO-SPATIALES
- BESOINS DIFFÉRENCIÉS
- STRATÉGIES ADAPTATIVES PERTINENTES

III . 2 . ESSAI DE PROSPECTIVE : UNE TYPOLOGIE DES EFFETS EN PÉRIODES DE FORTES CHALEURS



1 DÉPASSEMENT DES SEUILS DE TOLÉRANCE



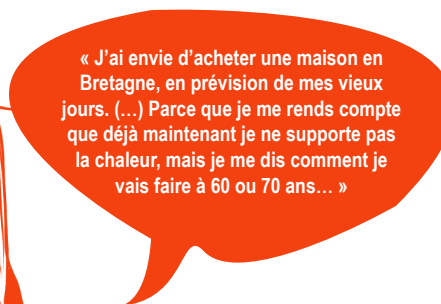
2 " EFFETS BOOMERANG " " EFFETS EXPONENTIELS "



3 " EFFETS DE SATURATION "



4 "EFFETS DE FUITES" DÉSERTIFICATION SOCIALE DES VILLES



5 " EFFETS DE REPORTS " QUESTIONNER LES NOUVEAUX ELDORADOS ESTIVAUX

III . 3 . PROPOSITIONS HABITANTES



**CONNAISSANCES FINES CHANGEMENTS CLIMATIQUES
HABITANT EXPERT ? :
PÉDAGOGIE -> ACTIONS EFFICACES À GRANDE ÉCHELLE
REFLEXIVITÉ DES HABITANTS : " SAVOIRS D'USAGES "**

**CONNAISSANCES NBS ET DE LEURS LIMITES : EXEMPLE
VÉGÉTALISATION**

**RECU CRITIQUE SUR LES SOLUTIONS : EXEMPLE
LA CLIMATISATION**

- > **COMPORTEMENTS DE RÉSIGNATION (SEUIL DE TOLÉRANCE)**
- > **SATURATION DE "L'EFFET PIGEON" (DILEMME SOCIALE)**



HABITER EN PÉRIODES DE FORTES CHALEUR

Notion «d'habiter» dans le sens de la pratiques des lieux (M.Stock, 2007)



PRATIQUES ET REPRÉSENTATIONS HABITANTES

Pratiques et représentations des espaces mondes quotidiens (F. Herouard, 2007)

Développement d'un « art de faire » (M. de Certeau, 1990)

PRATIQUES

REPRÉSENTATIONS

CONTRIBUTION À L'IDENTIFICATION DES FACTEURS DE VULNÉRABILITÉ À LA CHALEUR

DIFFÉRENTES SPHÈRES ET ACTIVITÉS DE LA VIE QUOTIDIENNE

EN QUOI L'ALÉA DES FORTES CHALEURS BOUS- CULENT LES PRATIQUES DE LA VIE QUOTIDIENNE