



Partenariat entre patients et formateurs en santé : l'efficacité d'un dispositif pédagogique en formation initiale en Pharmacie



CAROLINE HACHE

Maitre de conférences

Aix Marseille Université, Département des Sciences de
l'éducation,

UR4671 Laboratoire Apprentissage Didactique Évaluation et
Formation

caroline.hache@univ-amu.fr



GUILLAUME HACHE

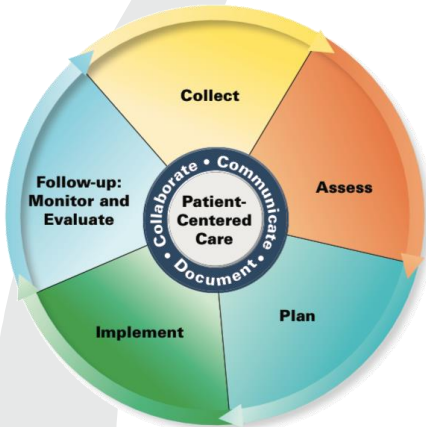
Maitre de conférences – Praticien Hospitalier

Aix Marseille Université, Faculté de Pharmacie,

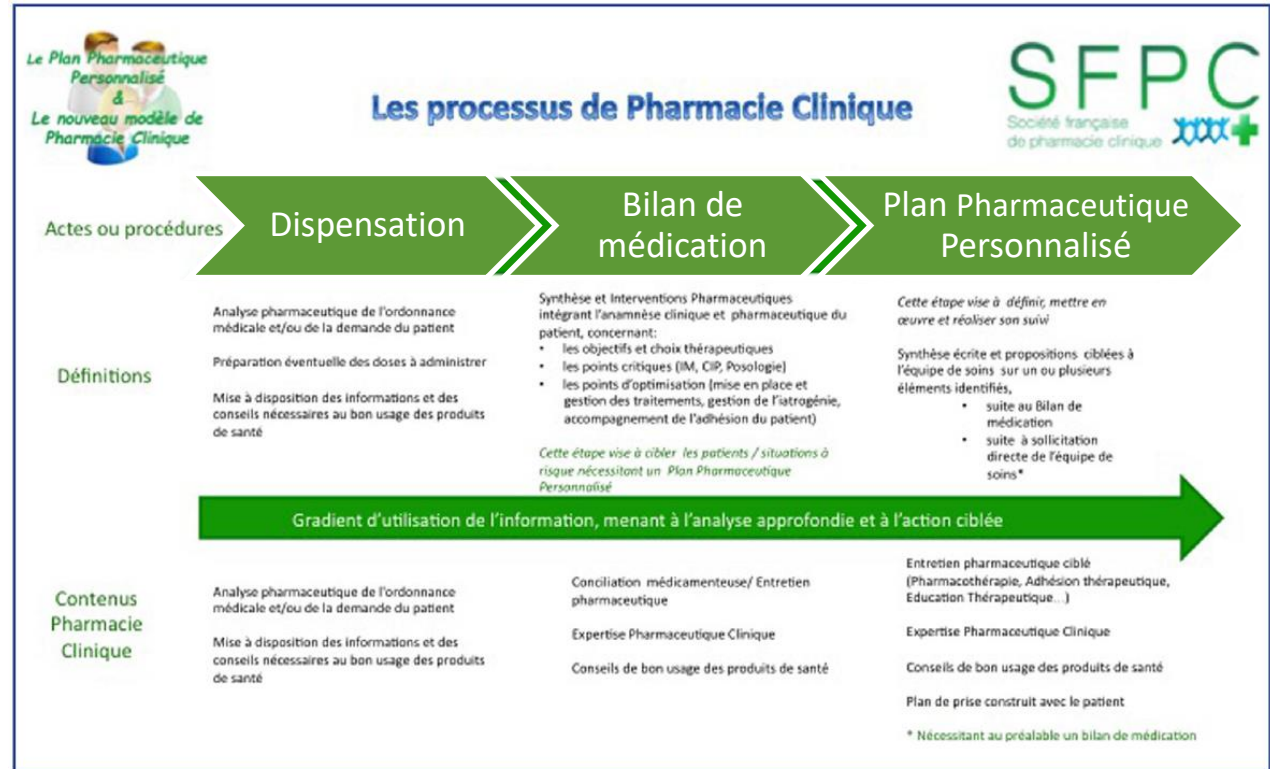
Assistance Publique - Hôpitaux de Marseille, Hôpital de la
Timone, Service de Pharmacie

guillaume.hache@univ-amu.fr

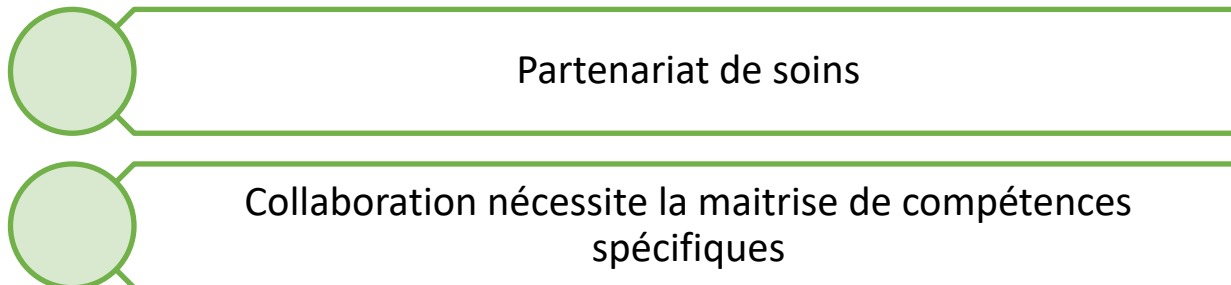
Évolution des rôles des pharmaciens



American college of
clinical pharmacy, 2014



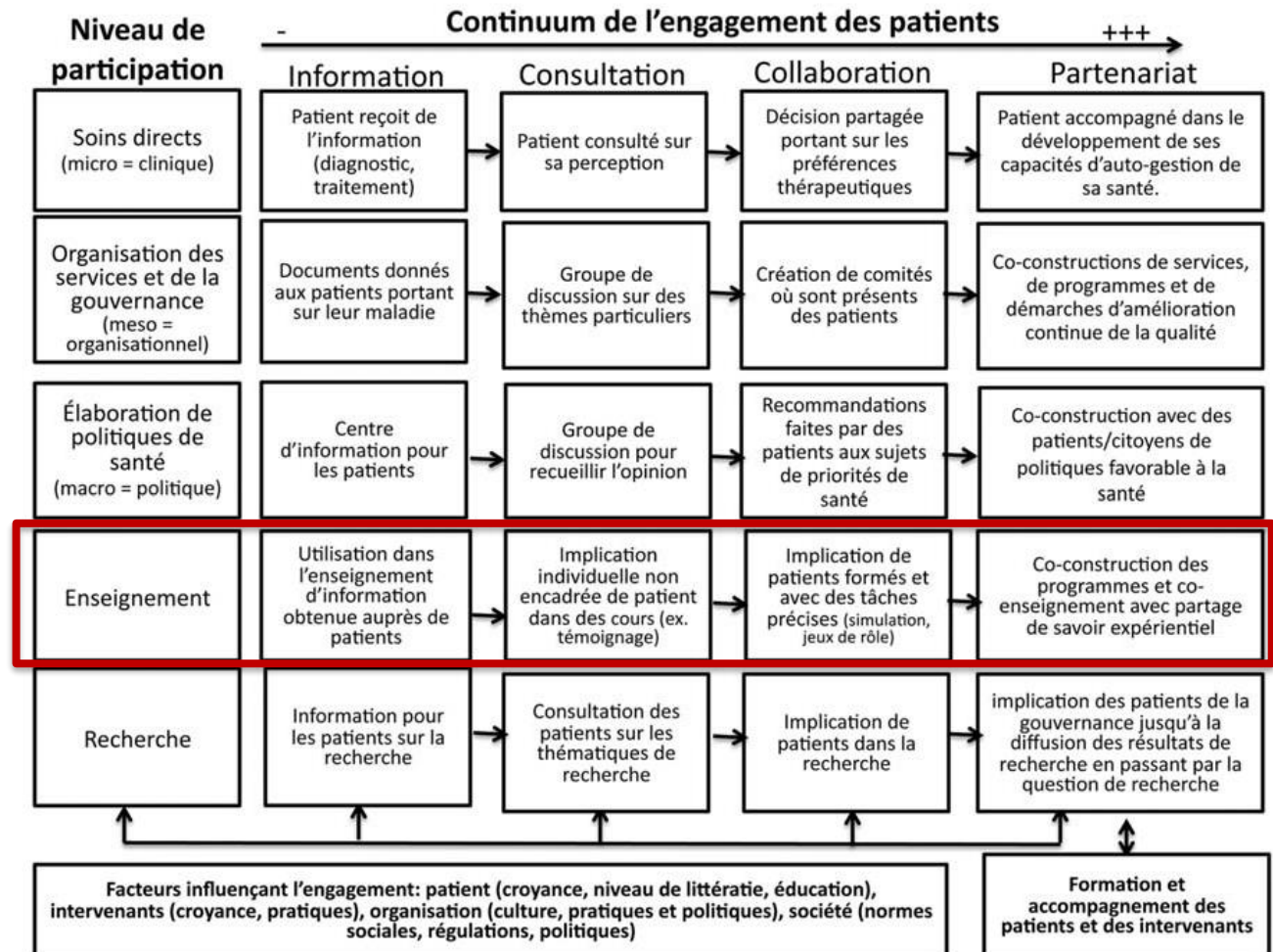
Société Française de Pharmacie Clinique, 2018



Implication active des patients dans la formation des pharmaciens

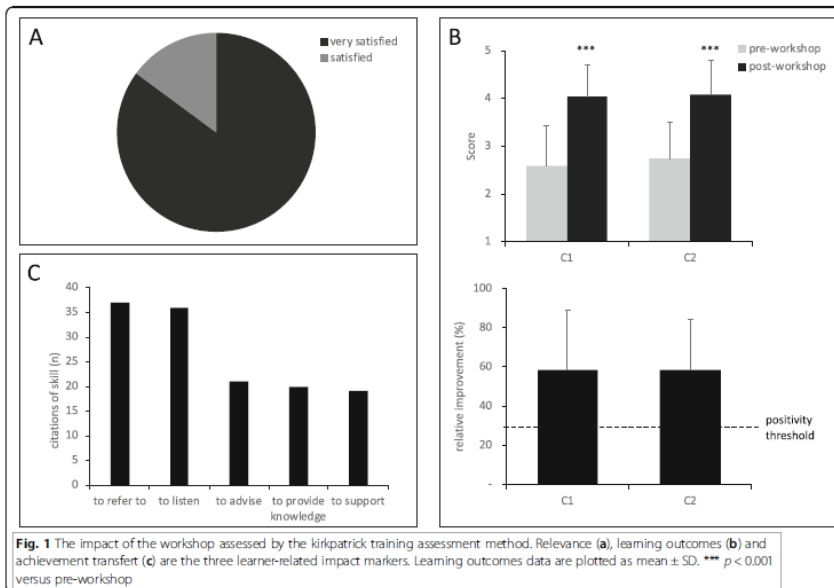
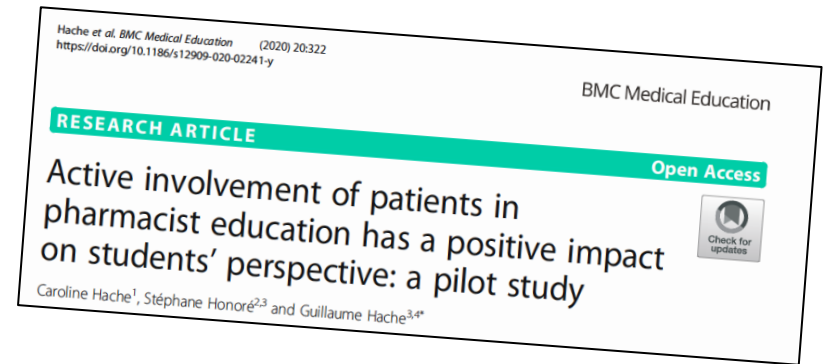
Expertise des patients fondée sur leurs expériences :

- de la maladie,
- des déterminants sociaux de la santé
- de l'interaction avec les professionnels de santé.



Partenariat patient au sein de la formation des étudiants en pharmacie à Marseille

- En formation spécialisée (Pharmacie Hospitalière), structure d'un entretien pharmaceutique / compétences relationnelles (Hache & Hache 2019, 1^{er} colloque sur le partenariat patient à Nice)
- En formation initiale, dans un module sur l'ETP



→ Objectif de la présentation: discuter des critères expliquant l'efficacité du dispositif

Contexte pédagogique



Étudiants en 4^e année de pharmacie (Formation initiale)

Objectif de la séance :

- Intégrer la perspective patient dans la perception des étudiants de l'ETP et de leur rôle de pharmacien dans l'ETP

Compétences à développer

- C1 : Identifier les attentes des patients en matière d'ETP
- C2 : Identifier les attentes des patients à l'égard du rôle du pharmacien dans l'ETP



Déroulé de la séance



Présentation de la séance par l'enseignant

État des lieux des connaissances des étudiants

Dispositif Jigsaw en 3 étapes

Étape 1 : échanges avec les patients sur différentes thématiques

Étape 2 : échanges entre étudiants et échanges entre patients sur l'étape 1

Étape 3 : retour au collectif

Apports théoriques de l'enseignant

Évaluation de la séance par les étudiants

Pédagogie explicite

Rapport au savoir des étudiants

Lien avec la profession

Formulation de 3 mots autour du rôle du pharmacien dans l'éducation thérapeutique

1. Identifier les attentes du patient vis-à-vis des programmes d'éducation thérapeutique.
2. Identifier les attentes du patient vis-à-vis du pharmacien.
3. Identifier les attentes du patient vis-à-vis de la place du pharmacien dans les programmes d'ETP.

Étudiants

1. Faire une synthèse de l'étape 1
2. Remplir la fiche synthèse autour des trois thématiques de l'étape 1

Patients

1. Discussion autour des échanges sur l'étape 1
2. Identifier 1 ou 2 informations indispensables à transmettre aux étudiants

La parole aux étudiants :

Poser aux patients les questions qui restent en suspens

La parole aux patients :

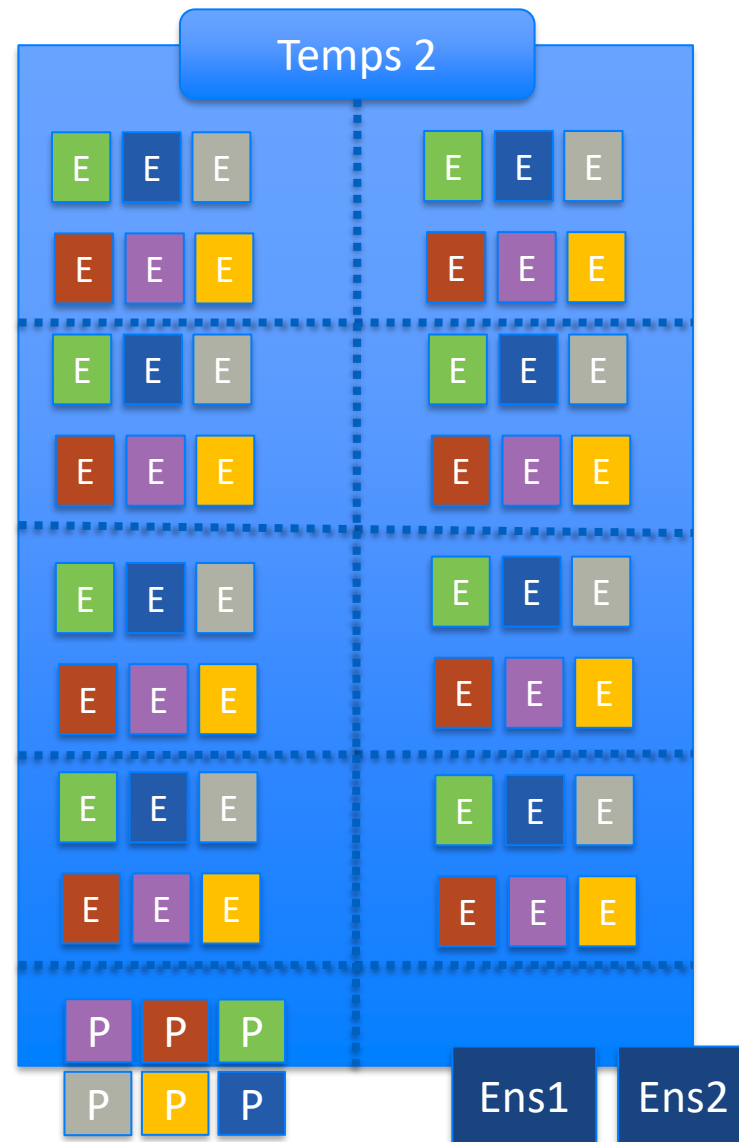
Donner les dernières informations

Descriptif institutionnel des missions du pharmacien dans l'ETP

Formulation de 3 mots autour du rôle du pharmacien dans l'ETP

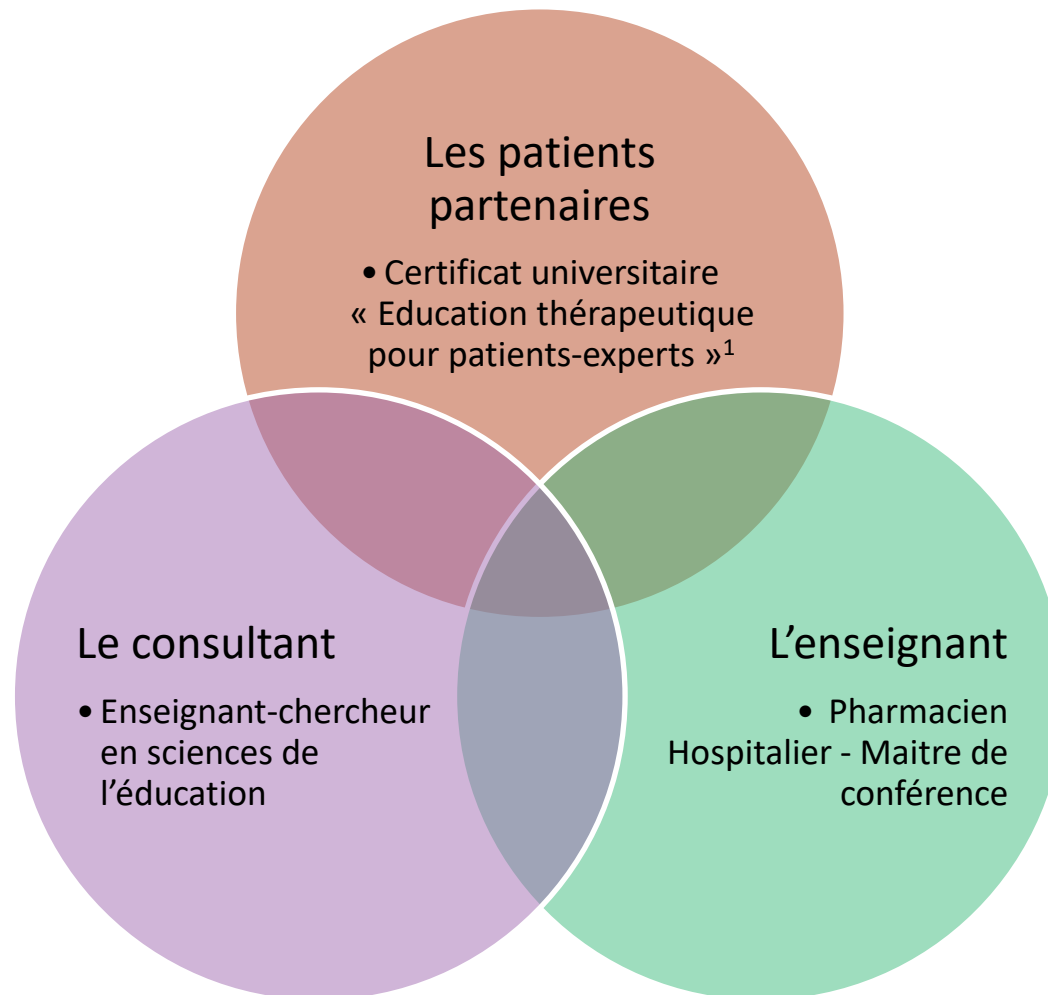
Retour bilan de la séance (j'ai aimé, j'ai appris, je réutiliserai)

Dispositif pédagogique de mise en pratique (Jigsaw)



Spécificité du dispositif : les acteurs

Les conditions de l'interprofessionnalité



¹ <https://umfcs.univ-amu.fr/notre-catalogue/par-type-de-formation/formations-diplomantes/education-therapeutique-pour-patients>

Discussion : les critères explicatifs de l'efficacité du dispositif

