



**HAL**  
open science

# Le relevé et l'étude d'une structure immergée : le cas d'Olbia de Provence

Alex Sabastia, Laurent Borel

## ► To cite this version:

Alex Sabastia, Laurent Borel. Le relevé et l'étude d'une structure immergée : le cas d'Olbia de Provence. Archéologie et fouilles en contexte difficile. 16ème Journée doctorale d'archéologie [webinaire], Université Paris 1 Panthéon-Sorbonne, ED112; Institut d'art et d'archéologie (Paris), May 2021, Paris, France. ⟨hal-03262842⟩

**HAL Id: hal-03262842**

**<https://hal.science/hal-03262842v1>**

Submitted on 9 May 2022

**HAL** is a multi-disciplinary open access archive for the deposit and dissemination of scientific research documents, whether they are published or not. The documents may come from teaching and research institutions in France or abroad, or from public or private research centers.

L'archive ouverte pluridisciplinaire **HAL**, est destinée au dépôt et à la diffusion de documents scientifiques de niveau recherche, publiés ou non, émanant des établissements d'enseignement et de recherche français ou étrangers, des laboratoires publics ou privés.



HAL Authorization

---

# Le relevé et l'étude d'une structure immergée : le cas d'Olbia de Provence (Hyères, Var)

SABASTIA Alex, *Inrap, Aix Marseille Univ, CNRS, CCJ, Aix-en-Provence, France*  
BOREL Laurent, *CNRS, Aix Marseille Univ, CCJ, Aix-en-Provence, France*  
*alex.sabastia@inrap.fr*

Mai 2021

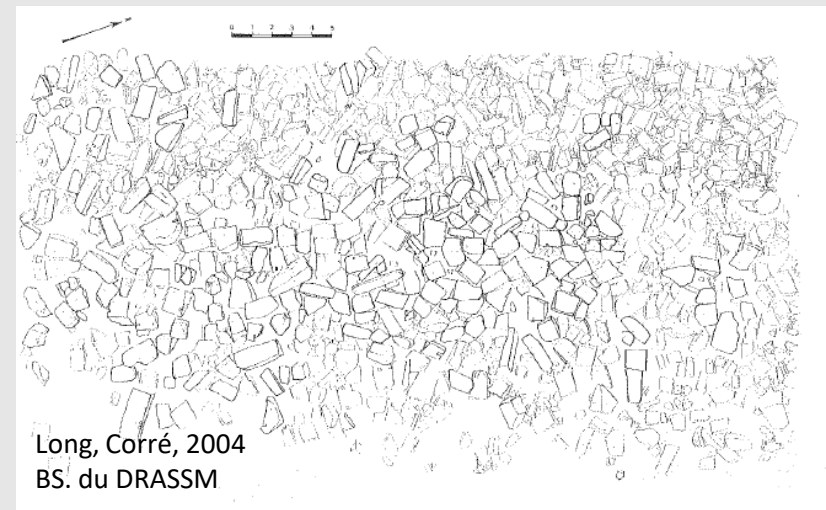
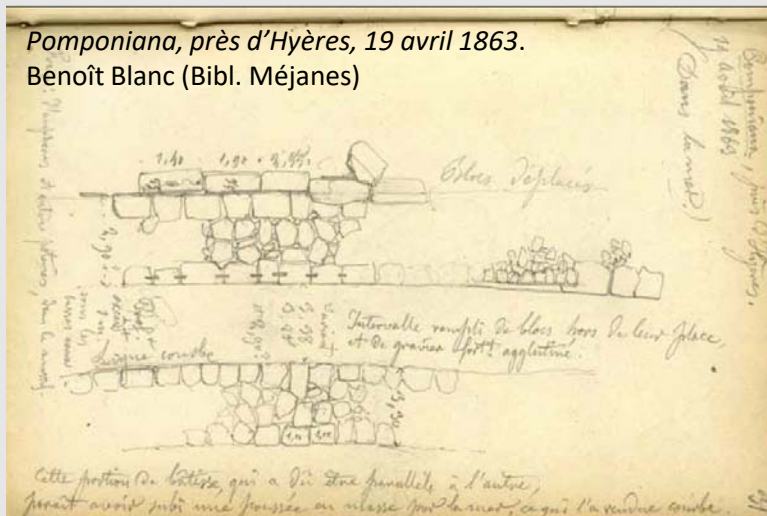


Clotilde L. Borel, CNRS, CCI

SABASTIA A., BOREL L., Le relevé et l'étude d'une structure immergée : le cas d'Olbia de Provence (Hyères, Var)  
[alex.sabastia@inrap.fr](mailto:alex.sabastia@inrap.fr) / <https://stoechades.hypotheses.org/>



Cliché L. Roux, CNRS, CCJ





Cliché L. Damelet, CNRS, CCJ



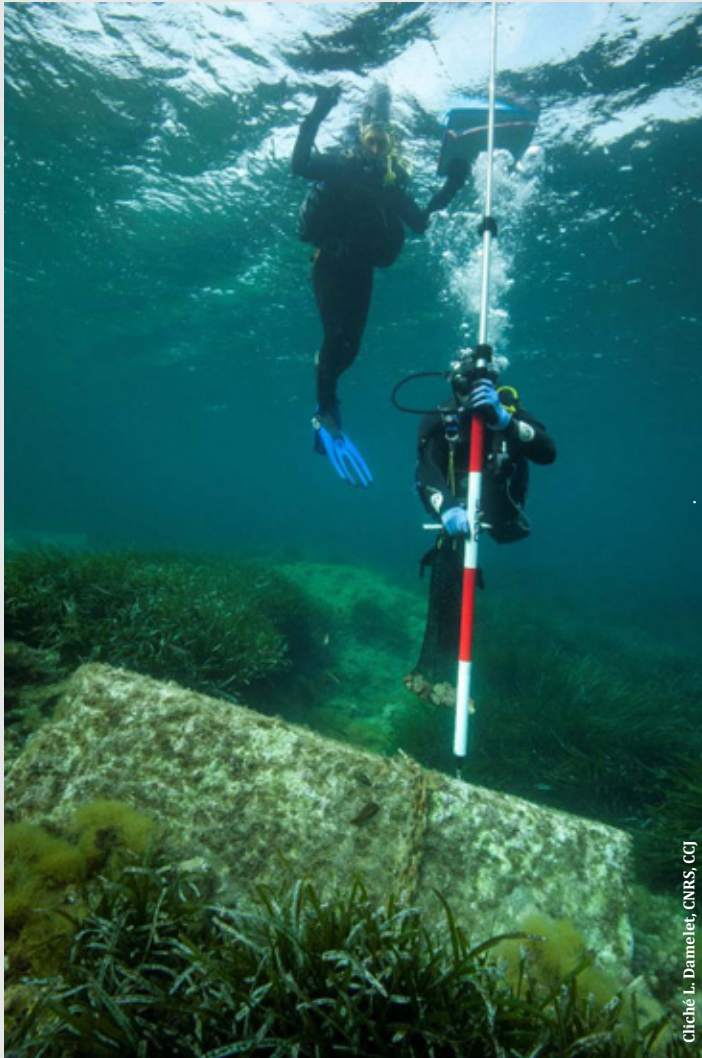
Cliché L. Damelet, CNRS, CCJ



Cliché L. Damelet, CNRS, CCJ



Cliché L. Damelet, CNRS, CCJ









Cliché E. Forestier, AMU, CCJ



Cliché E. Forestier, AMU, CCJ



Cliché E. Forestier, AMU, CCJ



Cliché L. Damele, CNRS, CCJ

