

4^{ème} rencontre IngéPLUS

06 mai 2021



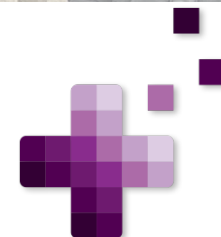
Photographie et perceptions des élèves du programme BTSPPLUS (promo 2019)

Najoua Mohib, maître de conférences en SEF, LISEC
Viviana Urrego, doctorante en SEF, LISEC

Laboratoire	interuniversitaire
des sciences de l'éducation	
et de la communication LISEC EA 2310	
Université de Strasbourg	




**MINISTÈRE
DE L'ENSEIGNEMENT
SUPÉRIEUR,
DE LA RECHERCHE
ET DE L'INNOVATION**
*Liberté
Égalité
Fraternité*



Présentation du Lisec



- une soixantaine EC et une centaine de doctorants en SEF, SIC, psychologie
- 3 établissements de tutelle :



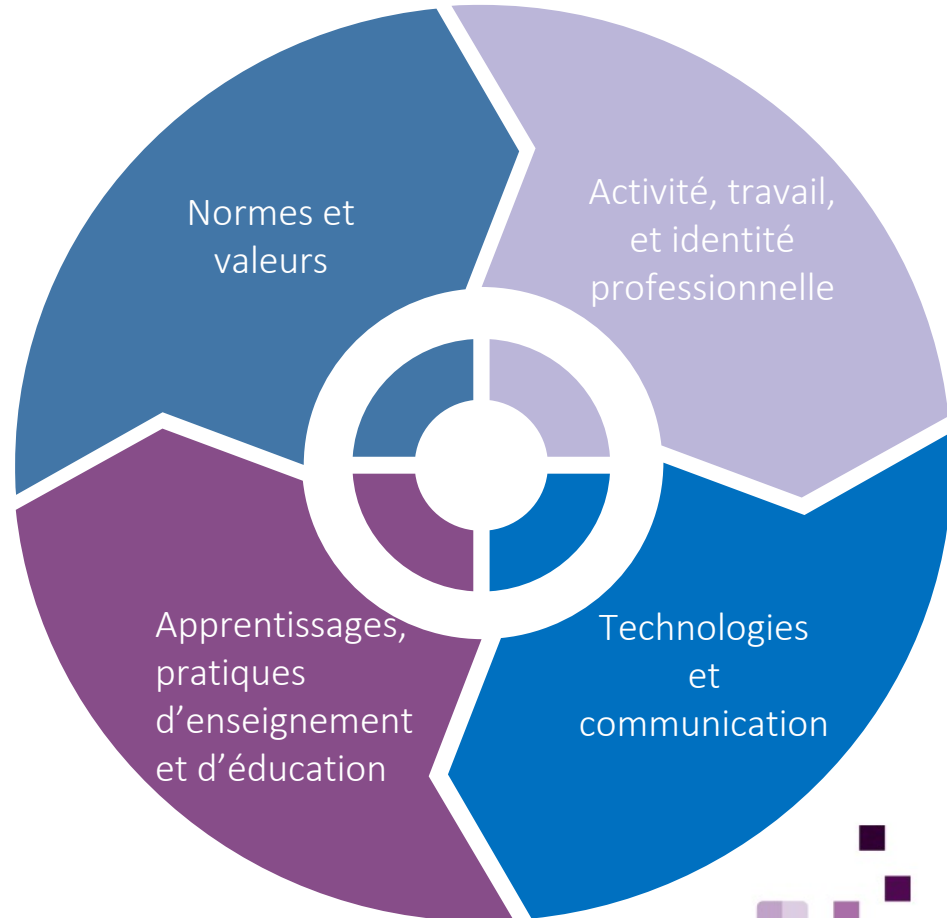
UNIVERSITÉ
DE LORRAINE



UNIVERSITÉ
HAUTE-ALSACE

Université

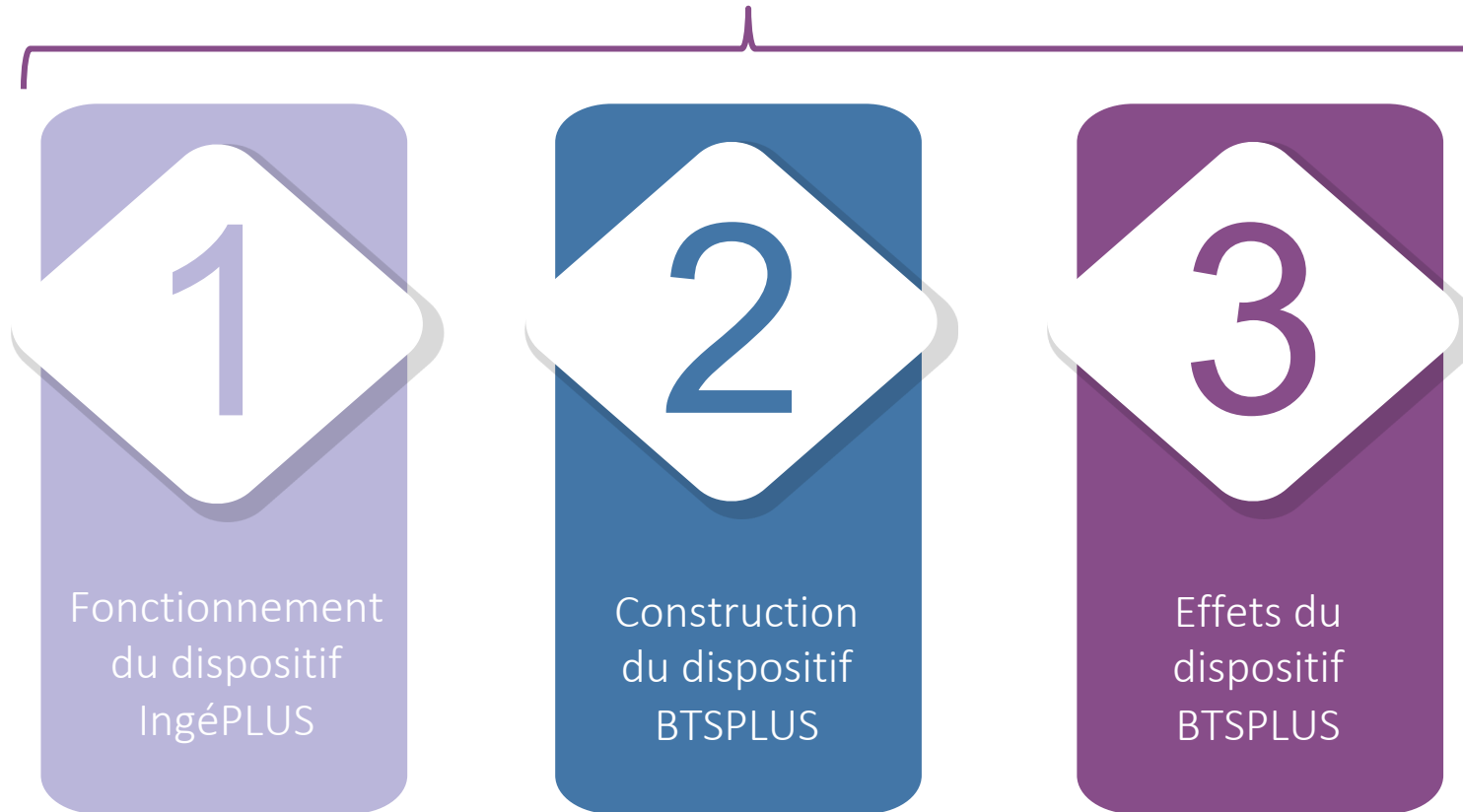
de Strasbourg



Rôle du Lisec dans IngéPLUS



Evaluer la cohérence pédagogique du projet IngéPLUS

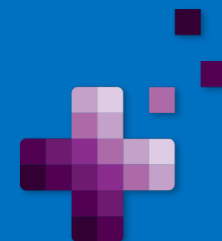


Une évaluation vs recherche collaborative



« La recherche collaborative est une méthodologie d'intervention qui suppose que des praticiens s'engagent, avec le chercheur, à explorer un aspect de leur pratique et que l'objet même de la recherche porte sur leur compréhension en contexte de cet aspect. Elle vise une médiation entre le monde de la recherche et celui de la pratique professionnelle, en vue d'étudier le savoir-faire qui sous-tend cette dernière dans le cadre d'une démarche de co-construction ».

Morrisette, 2013, p. 41



L'ouverture sociale aujourd'hui



1

Un enjeu politique et social majeur

L'ouverture sociale constitue, aujourd'hui, un enjeu social et politique majeur pour les autorités éducatives, qui cherchent à atténuer les effets de la reproduction sociale des classes favorisées (Euriat & Thélot, 1995 ; Tapie & Dardelet, 2010 ; Van zanten, 2010 ; ANCSEC, 2012 ; Zingraff-Vigouroux, 2017 ; Meyer et al., 2020 ; MESRI, 2020).

2

Une préoccupation toujours d'actualité

« Nous allons diversifier les profils qui entrent dans la haute fonction publique. Filles et fils d'ouvriers, d'employés, d'agriculteurs, jeunes femmes et jeunes hommes issus des quartiers ou territoires ruraux, je veux une haute fonction publique, à l'image de la société » (Macron, 2021).

3

Des initiatives à poursuivre

« Il paraît plus que jamais nécessaire [...] la mise en œuvre de politiques volontaristes s'appuyant sur des expérimentations menées à grande échelle et donnant lieu à une évaluation rigoureuse de leurs effets, afin de déterminer la pertinence de leur éventuelle généralisation » (IPP, 2021, p.20).

Qui sont les élèves BTSPLUS de la promo 2019 ?

Données socio-démographiques générales

Filière d'étude et bourse

Place des études dans la famille

Milieu socio-économique d'origine



Collecte des données



Volet 3 : « Effets du dispositif BTSPPLUS »

1^{ÈRE} PASSATION A DISTANCE PROMO 2019*



Sept. 2020



18 questions sociodémographiques et 4 questionnaires (confiance/ estime de soi, gestion du temps, autonomie)



60 élèves sur 80 participants

Grenoble

- 39 élèves ont participé sur 45
- 7 sur 7 lycées

Toulouse

- 21 élèves ont participé sur 35
- 8 sur 11 lycées



Un engagement total des enseignants pour réaliser la passation



60 questionnaires complétés sont exploitables !

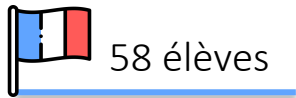


Bonne cohérence interne du questionnaire

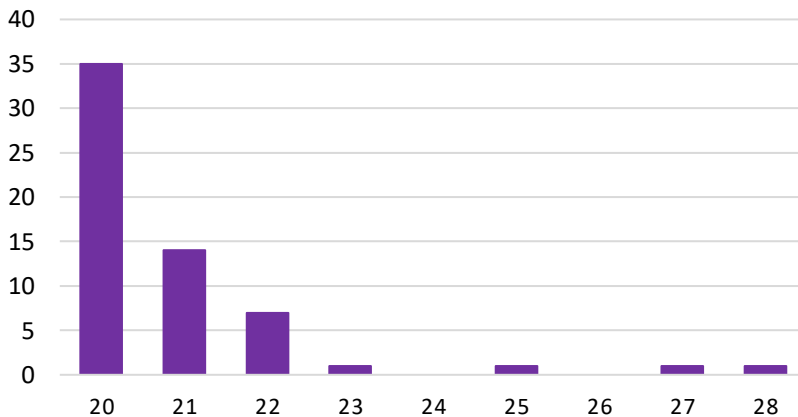
$\alpha \geq 0.70$

* Promo 2019 : Elèves de BTS 2^{ème} année qui ont participé au dispositif BTSPPLUS en 2019/2020

Données socio-démographiques générales



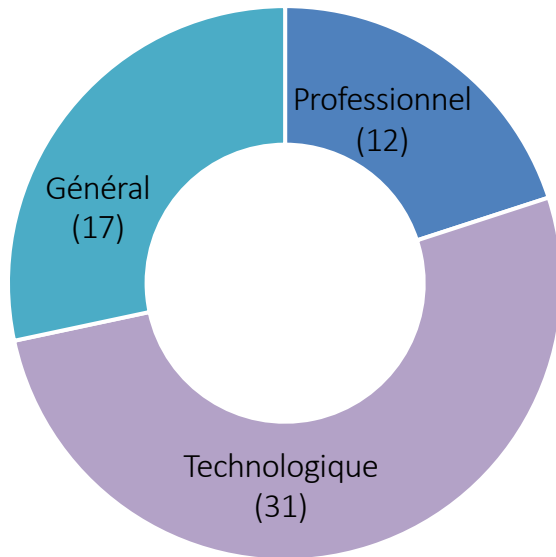
Âge des élèves



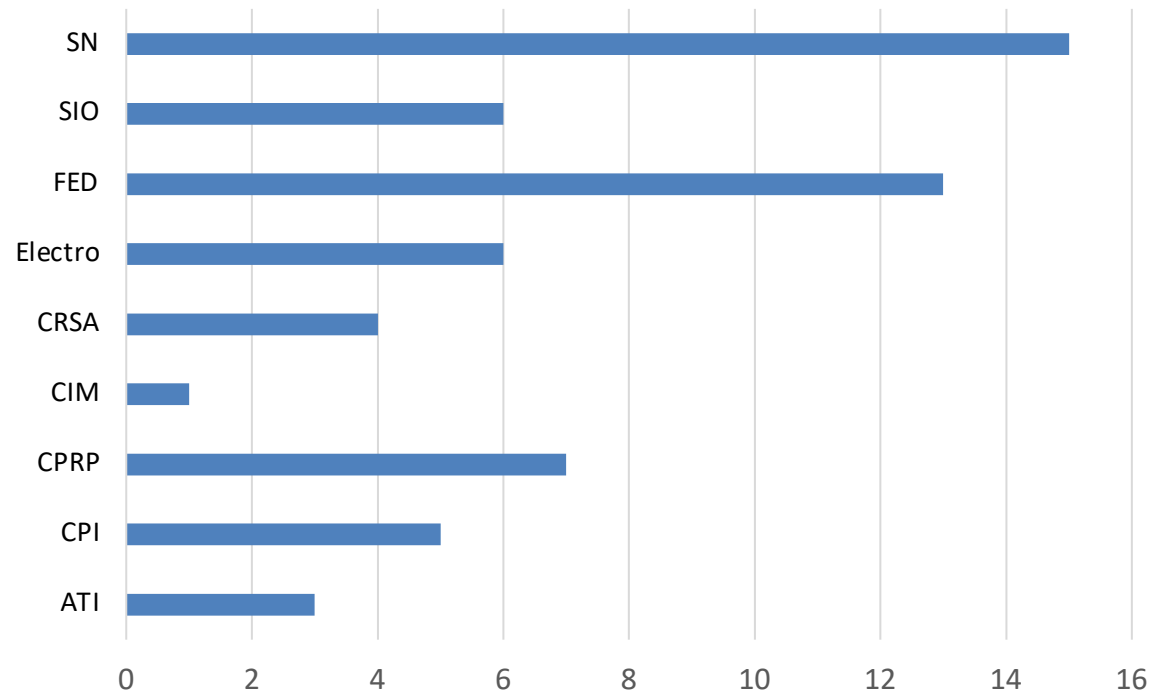
Filière d'étude et bourse



BAC d'origine



■ Spécialité du BTS



Bourse

- Oui : 29 participants
- Non : 31 participants



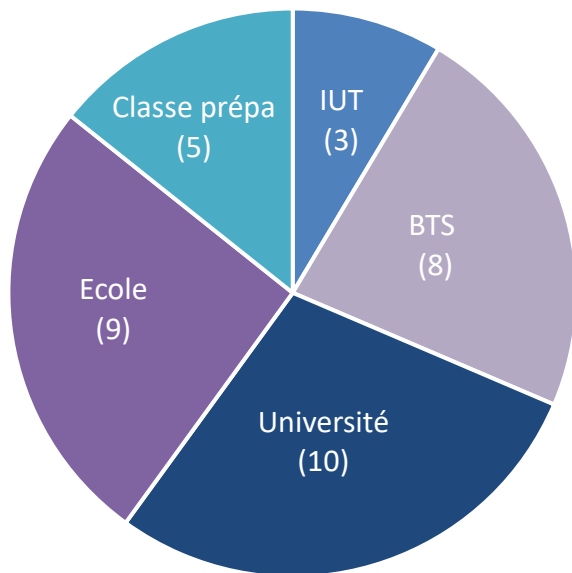
Place des études dans la famille



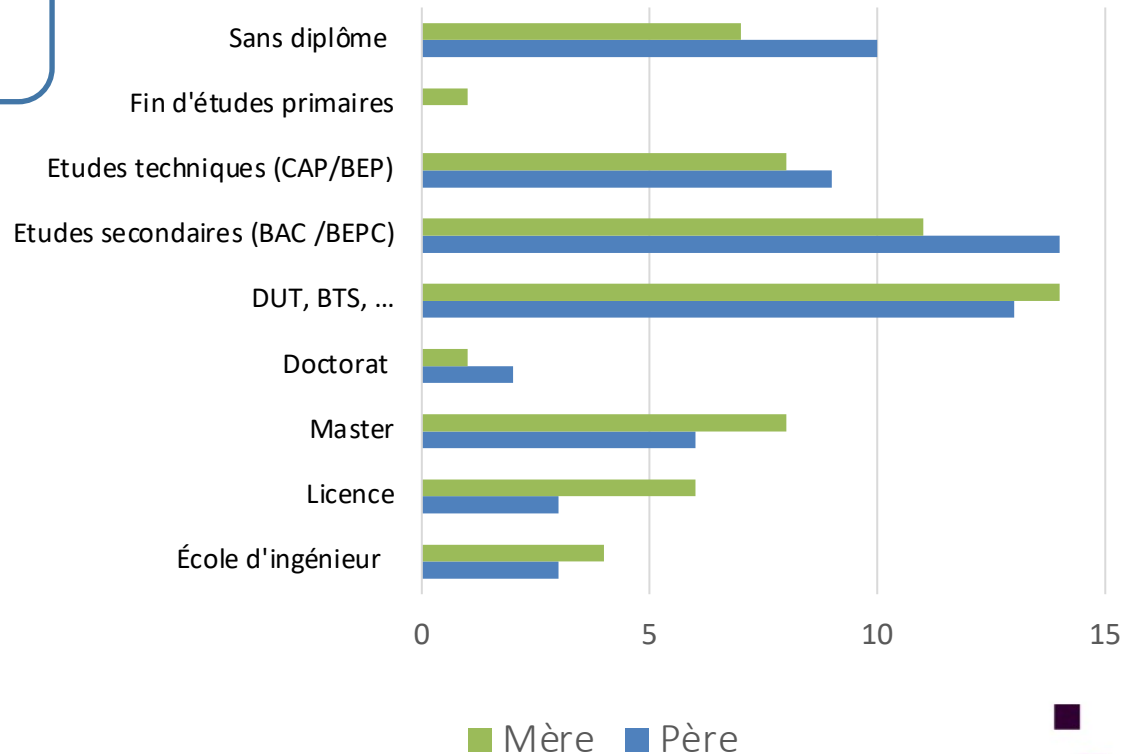
Premier(e) de la fratrie à suivre des études ES

- Oui : 38 participants
- Non : 22 participants

Frères et sœurs dans l'ES



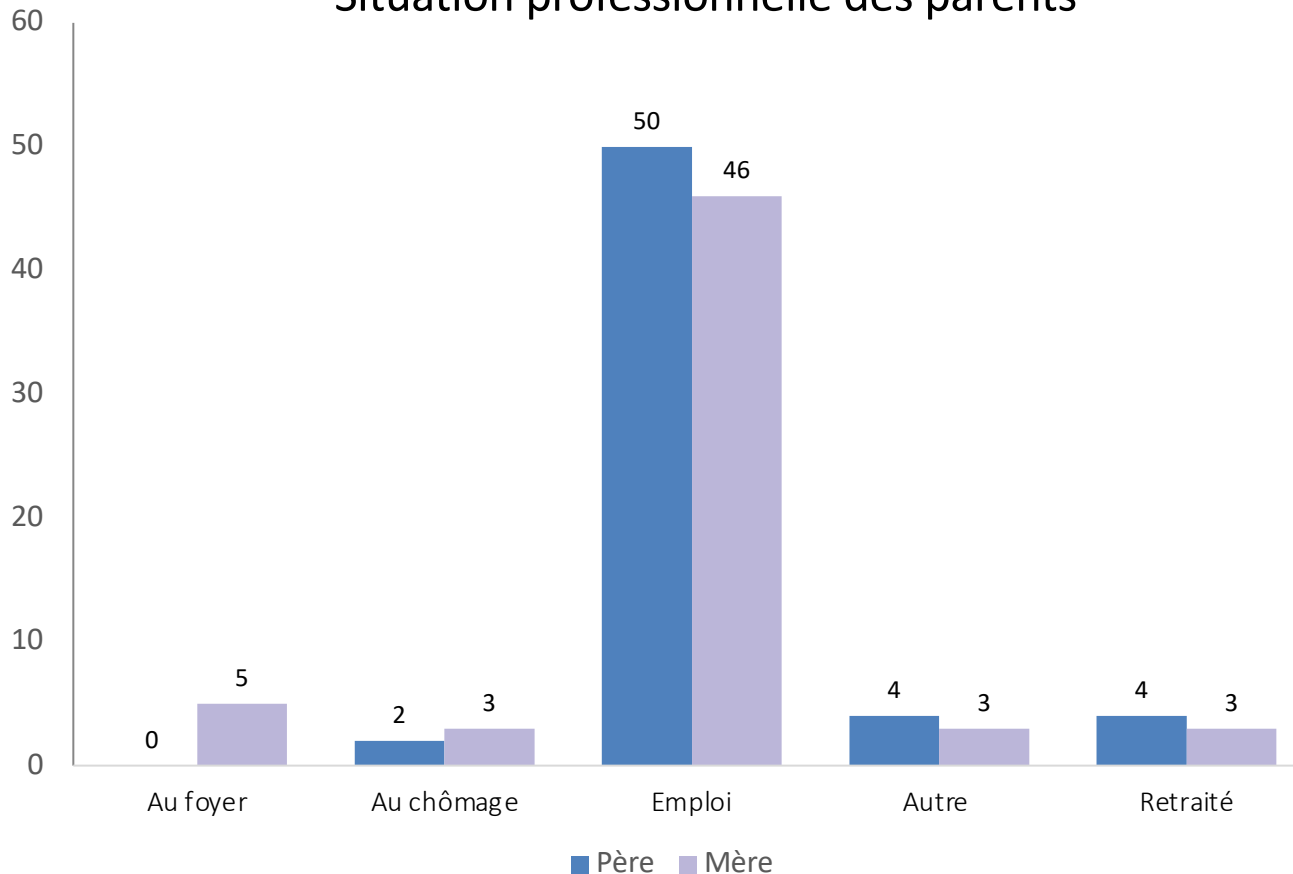
Niveau d'études des parents



Milieu socio-économique d'origine



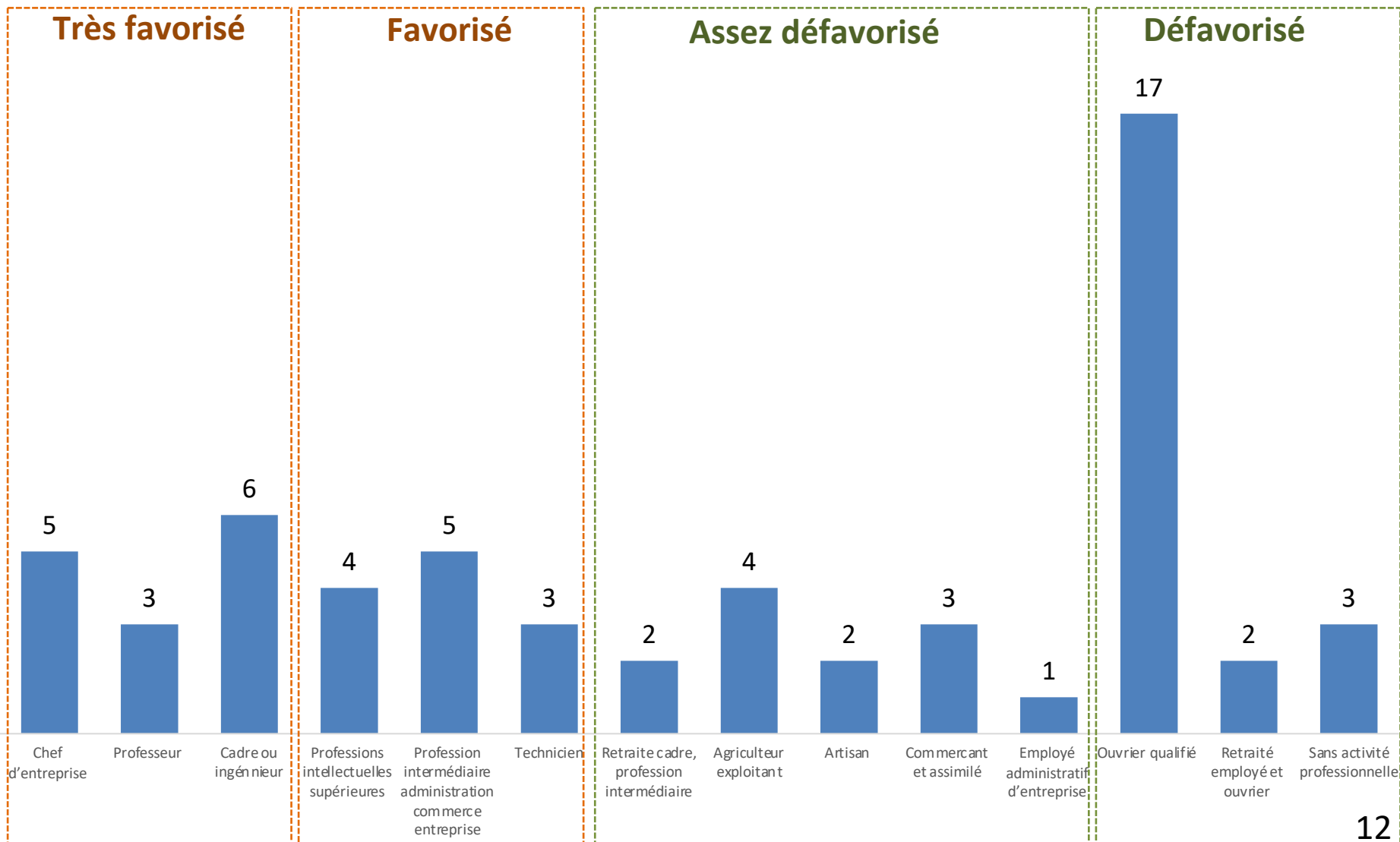
Situation professionnelle des parents



Milieu socio-économique des parents



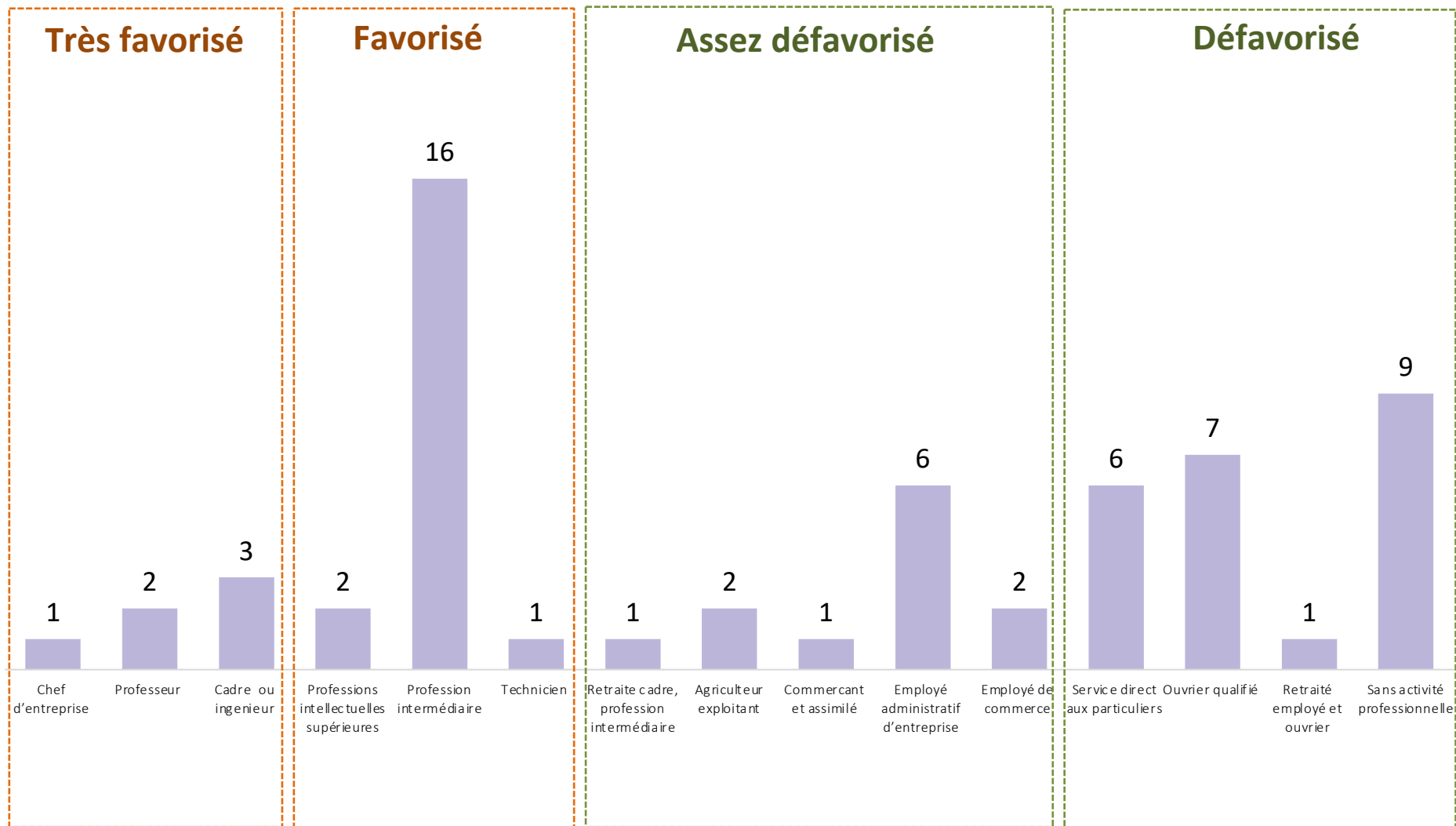
Professions et Catégories Socioprofessionnelles du père (PCS)



Milieu socio-économique d'origine



Professions et Catégories Socioprofessionnelles de la mère (PCS)



Ce qu'il faut retenir de la photographie



- ✓ Forte sous-représentation des filles
- ✓ Forte représentation des étudiants issus du bac technologique
- ✓ La majorité des étudiants sont les premiers à suivre des études dans l'ES
- ✓ La moitié des étudiants sont boursiers
- ✓ Le niveau d'éducation des parents reste principalement au niveau technique, secondaire ou bien DUT ou BTS
- ✓ 38 % des élèves de PCS « défavorisées » et 20 % des élèves issus de PCS « assez défavorisé » d'après la classification du MESRI (2020)



Que disent les élèves de la promo 2019 ?



Engagement

Empowerment vs pouvoir d'agir



Collecte des données



Volet 1 : « Fonctionnement du dispositif »



Entre mai et déc. 2020 (à distance)



Entretiens semi-directifs
Analyse de contenu thématique



Durée moyenne des entretiens : 30 min.



11 élèves dont 5 désengagés

- **Grenoble** : 5 élèves
- **Toulouse** : 6 élèves



Motifs d'engagement et de désengagement



- **Motifs épistémiques** : plaisir d'apprendre
- **Motifs identitaire** : positionnement dans et reconnaissance de la société
- **Motifs hédoniques** : conditions, déroulement et ambiance

- « Envie d'apprendre » (E1)
- « Je me verrais bien ingénieur » (E7)
- « Le fait qu'on nous accompagne, ça me motive » (E6)



Engagés

Objectifs fixés : intégrer une école d'ingénieurs

« Ce parcours va m'aider à trouver tout ce qu'il me faut pour choisir mon école et mes options » (E1)

Forte valeur perçue

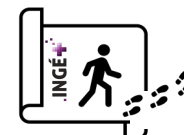
« Réussir le BTS » (E1)

« Si je le fais c'est pour réussir plus tard » (E6)

Forte espérance de réussite

« Oui, je peux y arriver ! » (E1)

- « Apprendre des choses » (E3)
- « Être ingénieur, c'est qqch d'assez haut ! » (E5)
- « Suivre le mouvement » (E2)



Désengagés

Objectifs flous, curiosité, opportunité

« Voir où cela allait me mener » (E3)

« Ne pas me fermer des portes » (E8)

Faible valeur perçue

« Peut nous faire échouer au BTS » (E5)

« Je ne me voyais pas faire 4 ou 5 années supplémentaires » (E2)

Faible espérance de réussite

« C'est pas la faute de BTSPPLUS, c'est plus moi qui n'en suis pas capable » (E3)

Modes d'engagement et de désengagement



Engagés

« Ça prend du temps ... Mais ce n'est pas une perte de temps » (E6)

« Je travaille régulièrement ... une heure tous les soirs » (E4)

Investisseurs

« On prend contact une fois par semaine .. On est accompagné et ça c'est vraiment important .. parce qu'on sait qu'on ne va pas être seul » (E6)

Proactifs

**Rapport
« coût-bénéfice »**



Temps



Travail

**Rapport à
l'accompagnement**



Désengagés

« Ça prend trop de temps ... Faudrait pas que ce soit trop ... on a quand même le BTS à côté » (E5)

« Je ne voulais pas me rajouter une charge de travail supplémentaire ... je n'avais pas envie de travailler le WE » (E8)

Opportunistes

« On a pas forcément tout le temps qqn à côté qui vous dit ce qu'il faut faire ... parfois on a des aides » (E3)

« Je n'ai pas réellement vu de soutien » (E8)

Expectants



Pouvoir d'agir



- « Ça nous apprend à être plus autonome » (E2)
- « Ils vont se rendre compte que c'est possible même en étant issu d'un BTS » (E4)



Engagés

- « [Avec BTSPLUS], tu peux faire une école d'ingénieur avec la capacité que tu as » (E1)
- « Je pense être capable » (E2)

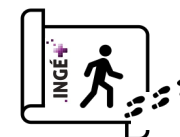
Renforcement des objectifs de départ et formulation d'un projet : intégrer le milieu des ingénieurs

- « Ça n'a pas changé ! » (E7)

IngéPLUS : Ateliers jobready, soft-skills, accompagnateurs, pairs

Hors Ingé+ : soutien familial et amical

- « Intégrer des personnes qui ont le potentiel, mais qui n'ont pas les moyens d'atteindre des écoles d'ingénieurs » (E3)
- « Eveiller les consciences » (E3)



Désengagés



... Pas perçue



Fixation d'objectifs et définition d'un projet : intégrer le monde du travail après le BTS

- « Je me suis remis en question, j'ai réfléchi à ce qui me plaisait le plus » (E5)



... Rarement mentionné > tuteurs

Toutes les ressources et les modalités mises en œuvre du dispositif ne sont pas mentionnées mais cela peut s'expliquer par le contexte.

Quelques pistes de réflexion ...



1

Communiquer envers les filles

2

Vérifier que le taux de boursiers Ingé+ correspond à celui de chaque lycée

3

Favoriser les échanges entre les promotions

4

Poursuivre le coaching

5

Renforcer la préparation à l'insertion professionnelle



Références bibliographiques



Beaud, S & Convert, B. (2010). « 30 % de boursiers » en grande école... et après ? ». *Actes de la recherche en sciences sociales*, 3(183), 4-13. doi : 10.3917/arss.183.0004.

Bonneau, C., Charoussat, P., Grenet, J. et Thebault, G. (2021). Quelle démocratisation des grandes écoles depuis le milieu des années 2000? (RAPPORT IPP No 30). IPP. <https://www.ipp.eu/publication/janvier-2021-quelle-democratisation-grandes-ecoles-depuis-le-milieu-des-annees-2000/>

Euriat, M., & Thélot, C. (1995). Le recrutement social de l'élite scolaire en France. Evolution des inégalités de 1950 à 1990. *Revue française de sociologie*, 36(3). 403-438.

Grenet, J. (2010). La date de naissance influence-t-elle les trajectoires scolaires et professionnelles: Une évaluation sur données françaises. *Revue économique*, 61(3), 589-598. <https://doi.org/10.3917/reco.613.0589>

Lardy, L., Bressoux, P et Lima, L . (2015). Les facteurs qui influencent la réussite des étudiants dans une filière universitaire technologique : le cas de la première année d'études en DUT GEA. *L'orientation scolaire et professionnelle*, 44(4), 1-26. <https://doi.org/10.4000/osp.4671>

Macron, E. (2021, 7 avril). Intervention du président de la république à l'occasion de la convention managériale de l'État. *Elysée*. <https://www.elysee.fr/emmanuel-macron/2021/04/08/intervention-du-president-de-la-republique-emmanuel-macron-a-loccasion-de-la-convention-managieriale-de-letat>

MESRI. (2020). Rapport du Comité stratégique « Diversité sociale et territoriale dans l'enseignement supérieur ». https://cache.media.enseignementsup-recherche.gouv.fr/file/Mediatheque/98/3/rapport_comite_strategique_diversite_sociale_territoriale_enseignement_1360983.pdf

MESRI. (2020). Note d'information du SIES : Parcours et réussite des étudiants en cycle ingénieur. https://cache.media.enseignementsup-recherche.gouv.fr/file/2020/51/8/Note_info_9_1307518.pdf

Morrisette, J. (2013). Recherche-action et recherche collaborative Quel rapport aux savoirs et à la production de savoirs?. *Nouvelles pratiques sociales*, 25(2). 35-49. <https://doi.org/10.7202/1020820ar>



Références bibliographiques



Place, D et Vincent, B. (2009). L'influence des caractéristiques sociodémographiques sur les diplômes et les compétences. *Économie et statistique*, 424-425, 152-147. https://www.persee.fr/doc/estat_0336-1454_2009_num_424_1_8034

Salima, A. (2012). Une chance pour réussir tous dans l'enseignement supérieur (Rapport remis au MESRI). ACSE. https://cache.media.enseignementsup-recherche.gouv.fr/file/2012/85/9/Rapport_Saa_210859.pdf

Tapie, P., & Dardelet, C. (2010, décembre). *Ouverture sociale des grandes écoles : Livre blanc des pratiques, premiers résultats et perspectives*. Conférence des grandes écoles. <https://www.vie-publique.fr/sites/default/files/rapport/pdf/104000672.pdf>

van Zanten, A. (2010). L'ouverture sociale des grandes écoles : diversification des Elites ou renouveau des politiques publiques d'éducation ? *Sociétés contemporaines*, 3(79), 69-95. <https://hal.archives-ouvertes.fr/hal-01524144/document>

Wolff, F. (2014). Niveau d'éducation et composition de la fratrie en France. *Revue française d'économie*, 1(28), 129-154. <https://doi.org/10.3917/rfe.141.0129>

