



INSTITUT DE RECHERCHE EN GESTION
Sous la co-tutelle de:
UNIVERSITÉ PARIS-EST CRÉTEIL
UNIVERSITÉ GUSTAVE EIFFEL

Le micro-learning : vecteur d'engagement et d'apprentissage ?


Catherine LANDE & Marianne ABRAMOVICI
IRG - UGE

Expérimentation une solution de formation collaborative multi-modale

C. LANDE & M. ABRAMOVICI - IRG - UGE

31/05/2021 1

1



2019-2021 : 2 années d'enseignement universitaire bouleversées

Une « continuité pédagogique » de facto « enseignement à distance »

Des transitions de modalités pédagogiques « brutales », « improvisée », peu accompagnées

Mai-Juillet 2020 : début de formalisation et partage des pratiques

2020-2021 : mise en place du fonctionnement en comodal

C. LANDE & M. ABRAMOVICI - IRG - UGE

31/05/2021 2

2

Présentation d'une expérimentation dans le cadre d'un enseignement CM/ TD

C. LANDE & M. ABRAMOVICI - IRG - UGE

- Université Gustave Eiffel – Licence sciences économiques et gestion
- L2 Cours de Gestion de production et théorie des organisations (semestre 4)
- Durée : 18h CM + 15h TD
- Nombre d'étudiants : 240 – Groupe 35 étudiants
- 3 chargés de TD, 1 responsable de CM
- Des contenus « calculatoires » nécessitant un entraînement

31/05/2021

3

3

Le numérique à UGE avant le COVID

C. LANDE & M. ABRAMOVICI - IRG - UGE

Une Université pionnière dans les outils d'environnement numérique de travail et d'e-learning

Une plate-forme d'e-learning entrée dans les pratiques pédagogiques et étudiantes (moodle)

Mais essentiellement mobilisée en complément d'un enseignement présentiel traditionnel

Quelques expérimentations d'e-learning « pur » mais pas d'inflexion stratégique dans ce sens

31/05/2021

4

4

Les situations d'enseignement en temps de COVID

| Espace /temps | Même lieu à l'Université | Lieu différent « chez soi » |
|-----------------|----------------------------------------------------------------|----------------------------------------------------------------------------|
| Même temps | Présentiel classique (TD) | Distanciel pur (mode CM) |
| Temps différent | | Moodle classique (service de soutien à la révision / la préparation de TD) |
| Espace /temps | Même lieu à l'Université | Lieu différent « chez soi » |
| Même temps | TD en comodalité (50% effectif en présentiel / 50% à distance) | |
| Temps différent | | Moodle classique (service de soutien à la révision / la préparation de TD) |

C. LANDE & M. ABRAMOVICI - IRG - UGE

31/05/2021

5

5

Analyse de l'offre de formation

Les services facilitants
services périphériques facilitant l'accès
à l'apprenant au service de base

- Accès aux ressources de formation (supports de cours, TD, annales)
- Accès à des dispositifs d'auto-évaluation
- Grille d'évaluation

Les services de soutien
Visant à accroître l'attractivité

- Gamification
- Séquençage / durée
- Battle
- Barre de progression / vie


C. LANDE & M. ABRAMOVICI - IRG - UGE

31/05/2021

6

6

C. LANDE & M. ABRAMOVICI - IRG - UGE

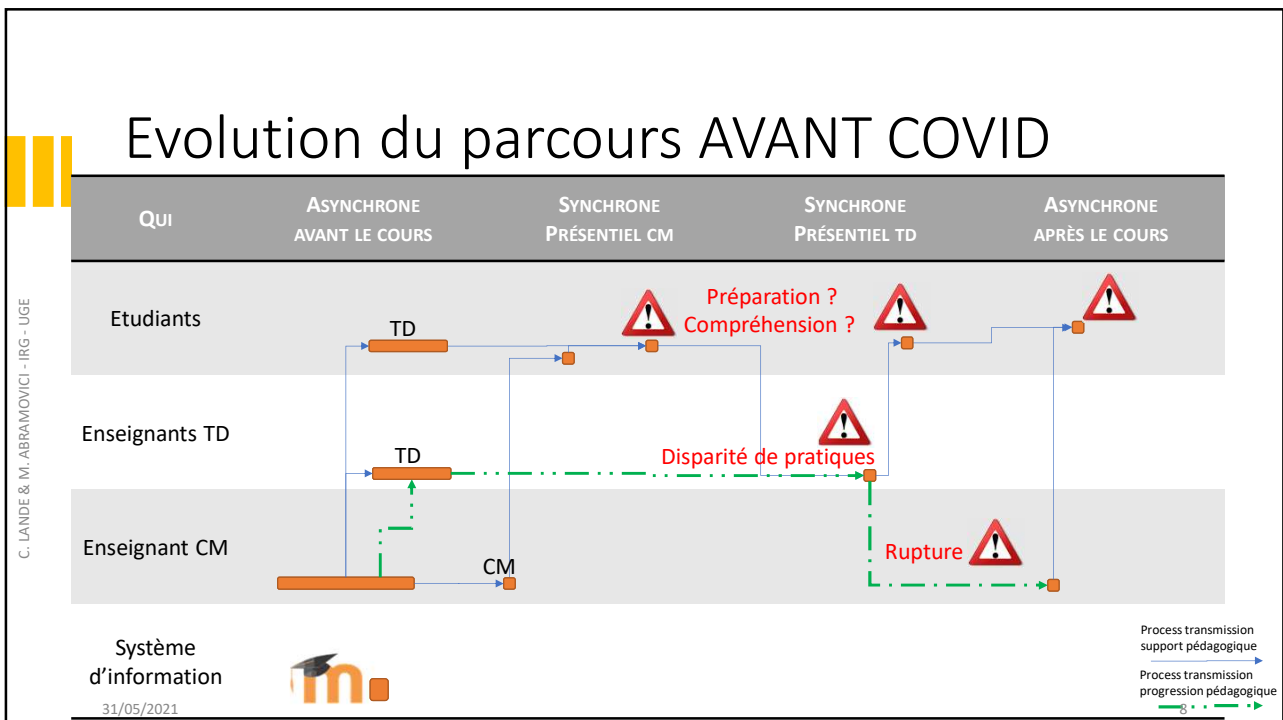


| AVANTAGES | LIMITES |
|------------------------------------------------------------------------------------------------------------------|--------------------------------------------------------------------------------------|
| <p>Connu par tous</p> <p>Messagerie</p> <p>Espace de stockage des cours</p> <p>Fonctions de dépôt de devoirs</p> | <p>Difficulté de coordination dans l'équipe pédagogique accrue par le distanciel</p> |

31/05/2021


7


7



8

C. LANDE & M. ABRAMOVICI - IRG - UGE

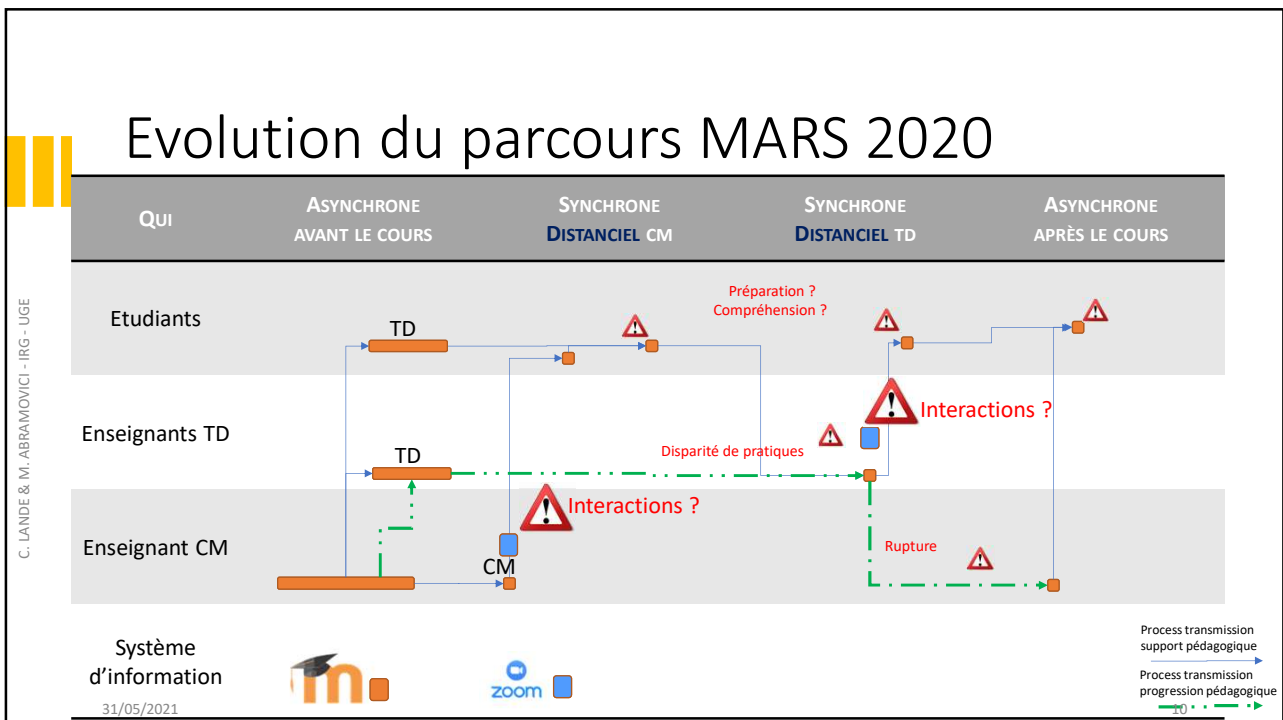




| AVANTAGES | LIMITES |
|------------------------------------------------------------------------------------------------------------------------------------|------------------------------------------------------------------------------------------------------------------------------------------------------------------------------------------------------------|
| <p>Accessible par tous</p> <p>Facile de prise en main (mais beaucoup de paramètres à découvrir)</p> <p>Licence de l'Université</p> | <p>Problèmes techniques bande passante Caméra Audio</p> <p>Problèmes équipements Etudiants / Enseignants</p> <p>Lisibilité du paramétrage / Droits d'accès à certaines fonctionnalités</p> |

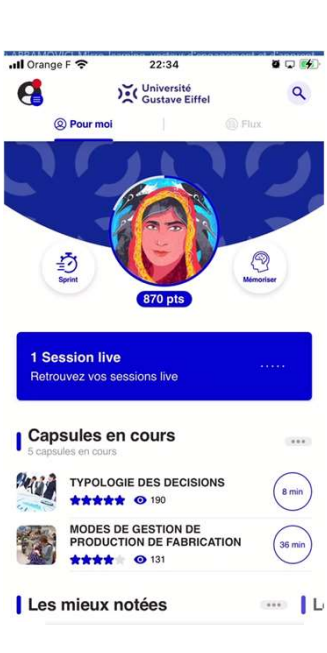
31/05/2021
9

9



10

Extraits des évaluations étudiants

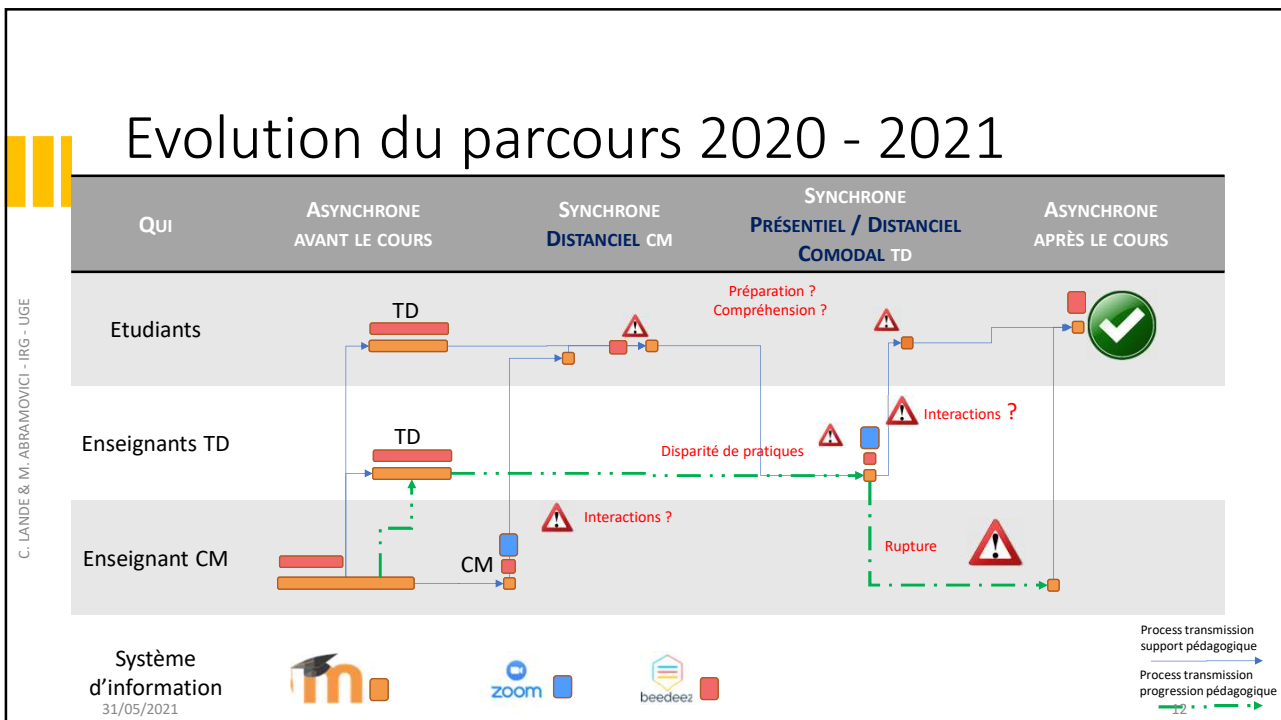


C. LANDE & M. ABRAMOVICI - IRG - UGE


31/05/2021

| AVANTAGES | LIMITES |
|-----------------------------------------------------------------------------------------------------------------------------------------------------------------------------------------------------------------|------------------------------------------------------------------------------------------------------------------------------------------------------------------------------------------------------------------------------------------|
| <ul style="list-style-type: none"> « Facilite les révisions » « Bonnes ressources mises à disposition » « Nous aide à mieux comprendre les exercices » « Très utile » | <ul style="list-style-type: none"> « Utiliser une application permettant de se connecter sur ordinateur également » « Visionner les vidéos sur téléphone : écran trop petit » « Plusieurs plateformes » |

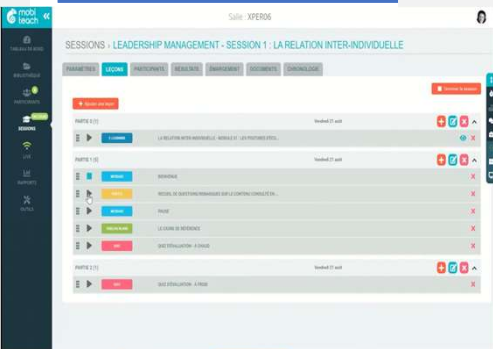
11



12



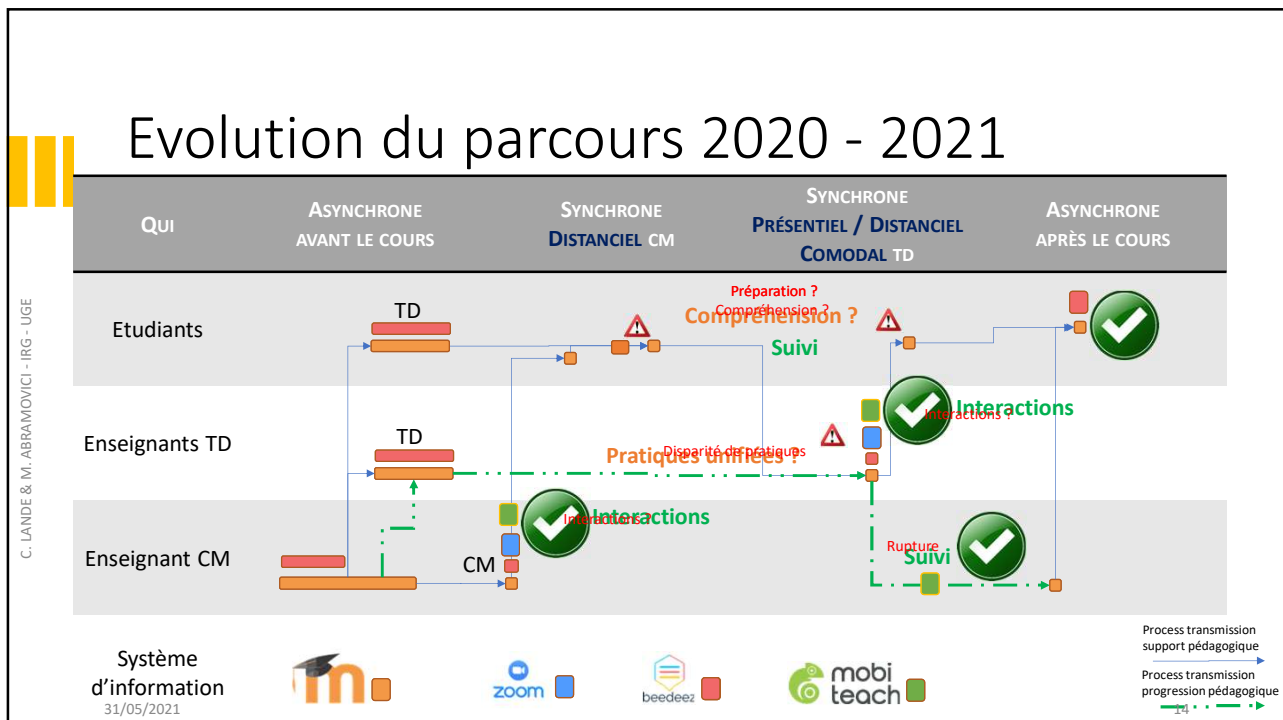
Retours étudiants expérience comodale







| AVANTAGES | LIMITES |
|-----------------------------------------------------------------------------------------------------------------------------------------------------------------------------------------------------------------------------------------------------------------------------------------|-------------------------------------------------------------------------------------------------------------------------------------------------------------------------|
| <ul style="list-style-type: none"> « Guide dans notre apprentissage Cours » « CM très dynamique et facile à comprendre à l'aide de vidéos etc » « Permet de suivre le même cours en distanciel qu'en présentiel avec l'impression d'être « présent » » | <ul style="list-style-type: none"> « Plusieurs plateformes » Non adopté par l'équipe de chargés de TD – manque de temps de formation |

31/05/2021
13

13



14










Optimisation du process de transmission

- Permet de suivre le même cours en distanciel qu'en présentiel avec l'impression d'être « présent »
 - en préparant des séquences qui sont accessibles de façon identique en présentiel ou en distanciel
 - en facilitant la documentation de ce qui s'est réellement déroulé au cours du TD
 - en permettant une remontée des progressions de chacun des étudiants
 - en permettant d'identifier d'éventuelles difficultés, spécifiques aux étudiants, suivant le TD en distanciel

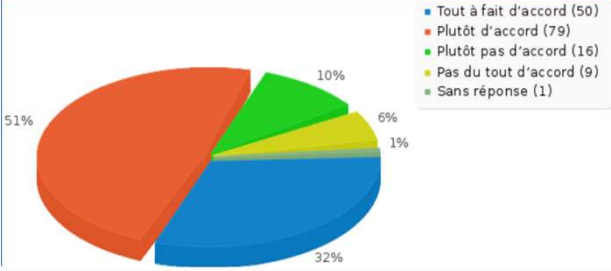
C. LANDE & M. ABRAMOVICI - IRG - UGE
31/05/2021
15

15

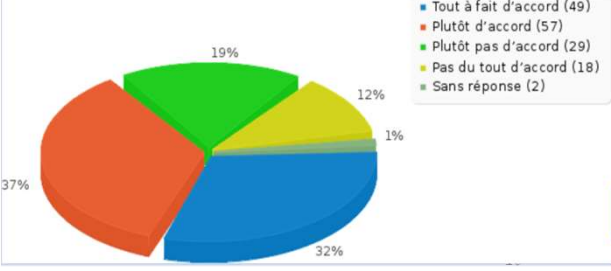
Bilan

Cet enseignement m'a permis d'acquérir de nouvelles compétences et / ou de nouvelles connaissances



| | |
|----------------------|----|
| Tout à fait d'accord | 50 |
| Plutôt d'accord | 79 |
| Plutôt pas d'accord | 16 |
| Pas du tout d'accord | 9 |
| Sans réponse | 1 |

Les supports de cours (documents, slides, ressources numériques...) ont facilité mon apprentissage



| | |
|----------------------|----|
| Tout à fait d'accord | 49 |
| Plutôt d'accord | 57 |
| Plutôt pas d'accord | 29 |
| Pas du tout d'accord | 18 |
| Sans réponse | 2 |

C. LANDE & M. ABRAMOVICI - IRG - UGE
31/05/2021

16

En conclusion

- Permettre l'enseignement comodal et diminuer ses conséquences négatives sur l'attention des étudiants distants
- Permettre d'avoir une uniformisation de l'enseignement quel que soit les enseignants pour un même parcours de formation
- Permettre à un chargé de cours de garantir que les chargés de TD aient les mêmes contenus et la même progression pédagogique tout en donnant la possibilité de personnaliser le parcours à tout moment lors d'un TD
- Accroître les différentes postures d'apprentissage des apprenants

31/05/2021

17

17

Discussions : Une plateforme unique multimodale

- Le bricolage entre les différents outils mobilisés a permis de recréer une logique de plateforme (accès unique aux contenus) adaptée à l'ensemble des modalités pédagogiques : présentiel / distanciel / comodal
- 1^{ère} expérience positive sur son appropriation par les étudiants
- Pas d'adoption par les enseignants dans un contexte d'innovation ordinaire (Alter, 2003) et d'absence de mécanismes d'institutionnalisation

31/05/2021

18

18

Discussions : Du micro-learning à l'adaptive learning

C. LANDE & M. ABRAMOVICI - IRG - UGE

- La génération de données sur la progression pédagogique pour améliorer les séquences y compris en situation dégradée est un réel atout de cet arrangement qui pourrait faciliter sa diffusion au sein du corps enseignant
- Il questionne toutefois la problématique de la reconnaissance du travail supplémentaire d'appropriation et d'animation hors heures présentiels des enseignants du supérieur
- Pour qu'un processus d'institutionnalisation puisse se mettre en place, importance d'avoir une stratégie d'enseignement sur les perspectives de l'adaptive learning

31/05/2021

19

19



INSTITUT DE RECHERCHE EN GESTION

Sous la co-tutelle de:
UNIVERSITÉ PARIS-EST CRÉTEIL
UNIVERSITÉ GUSTAVE EIFFEL

Le micro-learning : vecteur d'engagement et d'apprentissage ?

Catherine LANDE & Marianne ABRAMOVICI
IRG - UGE

Expérimentation une solution de formation collaborative multi-modale

C. LANDE & M. ABRAMOVICI - IRG - UGE

31/05/2021

20

20