



# La face cachée de la mobilité durable

## L'exemple des pédibus



2014

2018 2019

2023

**Urbaniste**  
Université  
Grenoble Alpes

**Thèse Urbanisme & Aménagement**  
Aix-Marseille Université

**Post-doctorante**  
Université Gustave Eiffel



2014

Urbaniste  
Université  
Grenoble Alpes

2018 2019

**Thèse Urbanisme & Aménagement**  
Aix-Marseille Université

2023

Post-doctorante  
Université Gustave Eiffel



LASUR  
Laboratoire de  
sociologie urbaine

Aix-Marseille  
université  
Initiative d'excellence



Sur le chemin des écoliers, les politiques en faveur de la marche à pied.

Le Pédibus en France et en Suisse romande : discours, déploiement et pratiques

Hélène Reigner



Mobilité durable et systèmes de transport

Risques Émergents de la mobilité Durable – RED



## Transition socio-écologique, solutions alternatives à l'automobile



**TISSER DU LIEN SOCIAL,  
ASSURER L'ÉGALITÉ DES TERRITOIRES**





## Exemple : Pédibus

Ramassage scolaire



Bénévoles



Itinéraires - horaires



# Orienter les conduites des individus

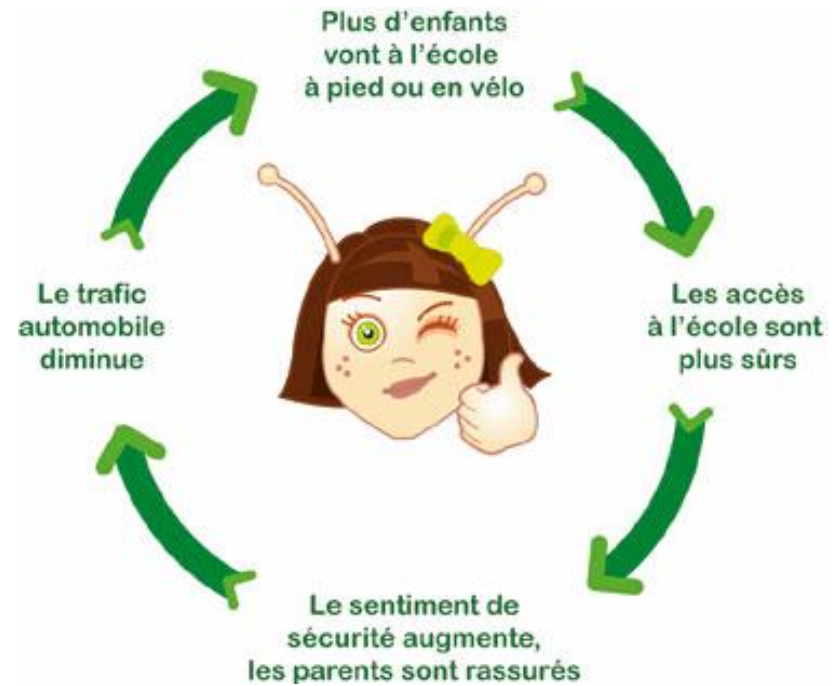
Convaincre, dramatiser, proscrire, prescrire

Histoire causale

Un cercle infernal s'établit...



Le cercle vertueux à établir...



# Orienter les conduites des individus

Convaincre, dramatiser, proscrire, prescrire

Histoire causale

Un cercle infernal s'établit...



Le cercle vertueux à établir...



Responsabilisation

Parents, *diminuez* l'usage de la voiture pour vous rendre à l'école !

*Vous* inculquez aux enfants les réflexes d'éco-mobilité

*Vous* favorisez les liens sociaux

*Vous* participez à la diminution de la pollution atmosphérique



*nous* sommes là pour *vous* accompagner

# Orienter les conduites des individus

Convaincre, dramatiser, proscrire, prescrire

Histoire causale

Un cercle infernal s'établit...

Le cercle vertueux à établir...



Responsabilisation

Parents, *diminuez* l'usage de la voiture pour vous rendre à l'école !

*Vous* inculquez aux enfants les réflexes d'éco-mobilité

*Vous* favorisez les liens sociaux

*Vous* participez à la diminution de la pollution atmosphérique

Obligation morale

Règle 5. Les parents *doivent* être à la maison lorsque leurs enfants arrivent par Pédibus

Tout accident *doit* être évité



# Orienter les conduites des individus

Convaincre, dramatiser, proscrire, prescrire

Histoire causale

Un cercle infernal s'établit...



Le cercle vertueux à établir...



Responsabilisation Parents, **diminuez** l'usage de la voiture pour vous rendre à l'école !

**Vous** inculquez aux enfants les réflexes d'éco-mobilité

**Vous** favorisez les liens sociaux

**Vous** participez à la diminution de la pollution atmosphérique

Obligation morale Règle 5. Les parents **doivent** être à la maison lorsque leurs enfants arrivent par Pédibus

Tout accident **doit** être évité

Stigmatisation **Ils ont accepté** de changer leurs habitudes et leurs comportements

**vous aussi vous pouvez** vous mobiliser et les rejoindre

# Orienter les conduites des individus

Convaincre, dramatiser, proscrire, prescrire

Histoire causale

Un cercle infernal s'établit...



Responsabilisation

Parents, **diminuez** l'usage de la voiture pour vous rendre

**Vous** inculquez aux enfants les réflexes d'éco-mobilité

**Vous** favorisez les liens sociaux

**Vous** participez à la diminution de la pollution atmosphérique

Obligation morale

Règle 5. Les parents **doivent** être à la maison lorsque leurs enfants font du Pédibus

Tout accident **doit** être évité

Stigmatisation

**Ils ont accepté** de changer leurs habitudes et leurs comportements, **vous aussi vous pouvez** vous mobiliser et les rejoindre



# Orienter les conduites des individus

Convaincre, dramatiser, proscrire, prescrire

Histoire causale

Un cercle infernal s'établit...



Le cercle vertueux à établir...



Responsabilisation

Parents, **diminuez** l'usage de la voiture pour vous rendre à l'école !

**Vous** inculquez aux enfants les réflexes d'éco-mobilité

**Vous** favorisez les liens sociaux

**Vous** participez à la diminution de la pollution atmosphérique

Obligation morale

Règle 5. Les parents **doivent** être à la maison lorsque leurs enfants arrivent par Pédibus

Tout accident **doit** être évité

Stigmatisation

**Ils ont accepté** de changer leurs habitudes et leurs comportements

**vous aussi vous pouvez** vous mobiliser et les rejoindre

Respect du **Code de bonnes conduites**

**Devenir responsable**

Le **comportement à adopter**



## Effets limités du Pédibus dans la littérature

J Sch Health. 2015 Mar;85(3):197-210. doi: 10.1111/josh.12239.

### **Walking school buses as a form of active transportation for children-a review of the evidence.**

Smith L<sup>1</sup>, Norgate SH, Cherrett T, Davies N, Winstanley C, Harding M.



Activité physique

Social



Prévention obésité

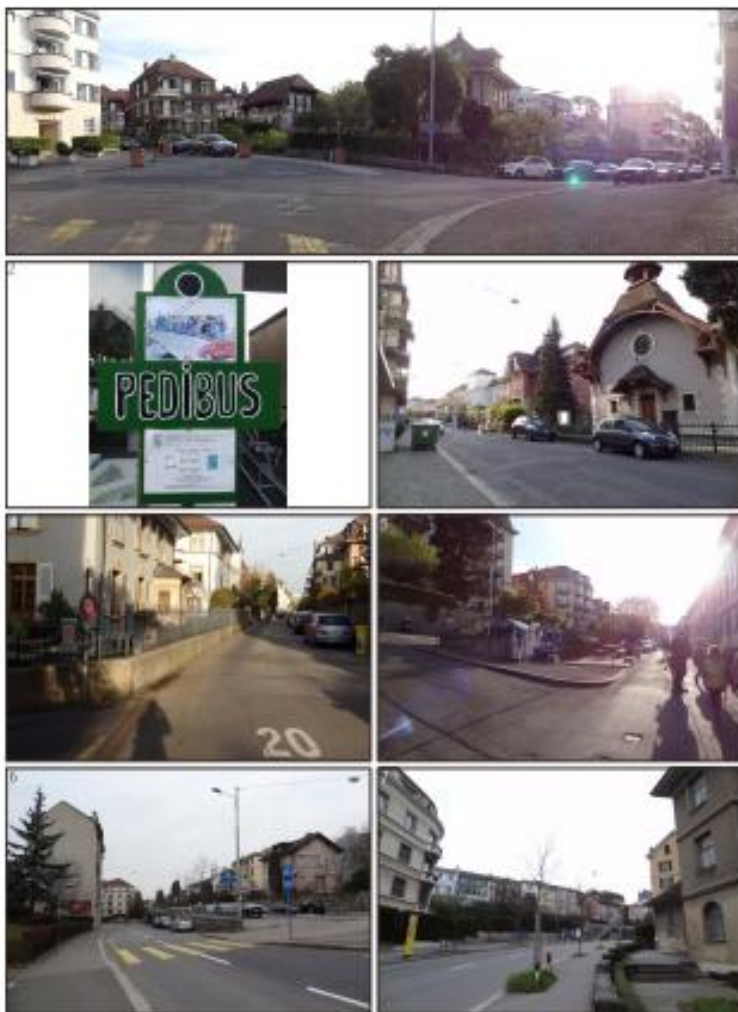
Apprentissage



Sécurité

Les pédibus se déploient surtout dans les espaces accueillant l'automobile

Pour pallier des défaillances structurelles



Et si le Pédibus n'était pas une alternative à l'automobile ?

*« Il n'existe pas de Pédibus car l'école étant enclavée dans les immeubles (comme toutes les écoles de la ZUP), les élèves viennent à pied »*

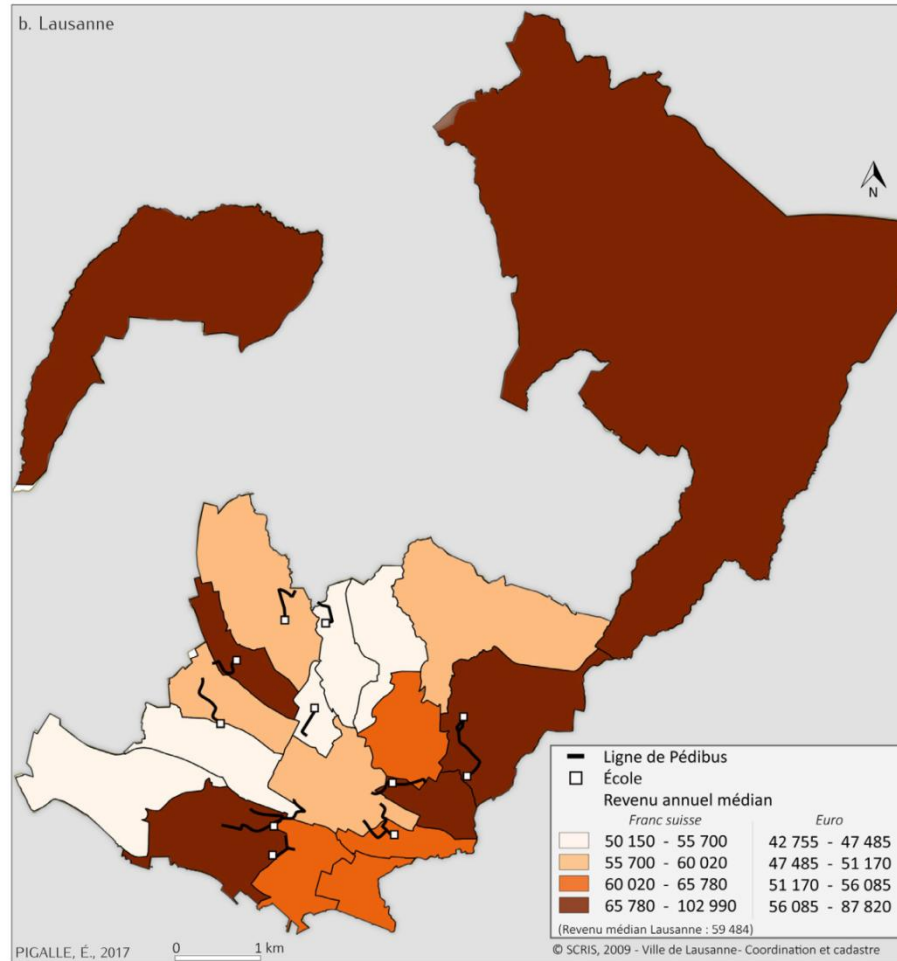
*« Le quartier est clos. Les voitures sont à l'extérieur. Les enfants peuvent se rendre à l'école à pied, sans rencontrer de véhicules »*

*« C'est déjà un quartier où les trottoirs sont plus larges. On ne fera pas de pédibus, les enfants viennent tous à pied, donc ce n'est pas la peine. »*



Les pédibus se déploient surtout les espaces favorisés

Lausanne



Social Science & Medicine

Volume 60, Issue 1, January 2005, Pages 61-69



## Geographies of inequality: Child pedestrian injury and walking school buses in Auckland, New Zealand

Damian C.A. Collins <sup>a</sup> , Robin A. Kearns <sup>b</sup>

Cas du Grand Lyon (Brenac, 2013)

## Des dispositions sociales en faveur du pédibus



### ENGAGEMENT COLLECTIF

discuter sur le chemin de l'école  
« éco-responsable » - culpabilité  
« développer solidarité »  
« sociabilisation de la famille »

### CHOIX RÉSIDENTIEL

Dynamique quartier  
Qualité du cadre de vie  
Fort sentiment d'appartenance

### SITUATION PROFESSIONNELLE

Femmes au foyer

*« Le Pédibus n'est pas du tout adapté à des parents travaillant à 100% tous les deux donc non. Nous sommes dans une nouvelle ère où les services doivent s'adapter à la nouvelle situation des familles et je ne peux pas avoir les disponibilités demandées du Pédibus »*

*« Avec trois enfants, petits, les trajets école-crèche demandent pas mal d'organisation. J'ai des horaires variables donc je ne peux pas m'engager »*



## Que penser du pédibus ?

Discours

Déploiement

Pratiques

« écran de fumée » ? (Brenac, 2013)

Marginal et éphémère (Brenac, 2013 ; Kingham et Ussher, 2005)

Effets faibles et volatils

Dispositif relativement méconnu

Stratégie de communication, pas une politique d'aménagement

Quand les piétons deviennent piétons





## Que penser du pédibus ?

" Le pédibus enlève aux enfants la dernière chance d'aller à l'école tout seuls. Dans d'autres villes, c'est possible même pour les petits. Mais à Lausanne, on passe pour des irresponsables si on le fait. Le Pédibus n'est peut-être pas la bonne réponse au problème de sécurité autour des écoles, mais il empêche le développement d'autres solutions : « on a déjà le Pédibus, pourquoi faire autre chose ? » "



Source : Joël Yerpez

*Merci pour votre attention*