

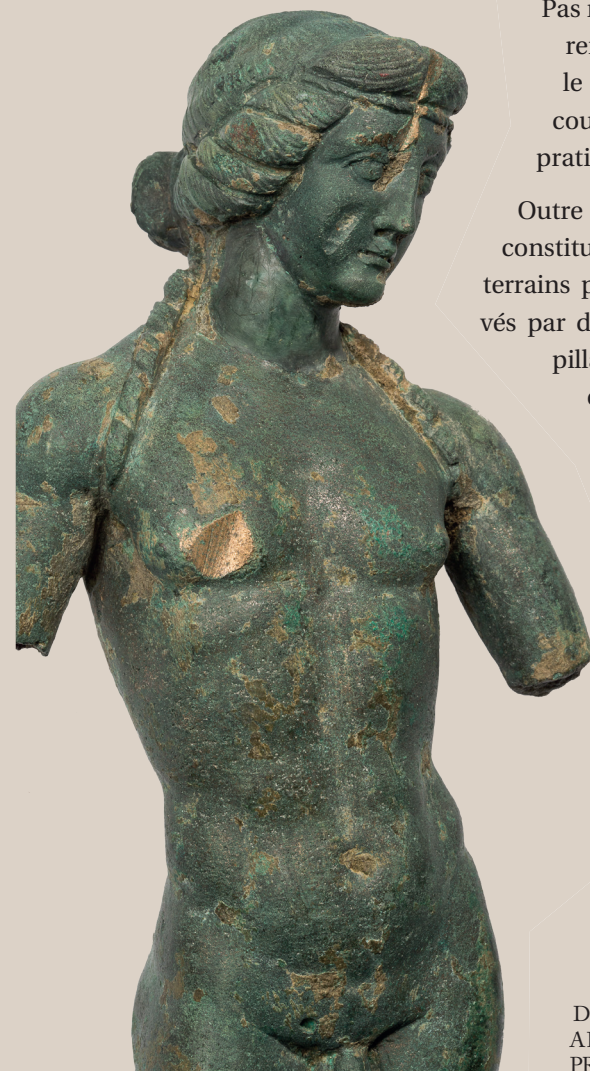


Clichés X. Delestre



La détection en Provence-Alpes-Côte d'Azur en quelques chiffres :

- 1 dépôt monétaire découvert au moins chaque mois
- 4 jugements prononcés
- 51 plaintes déposées entre le 1^{er} janvier 2015 et le 31 janvier 2016
- 1 000 détectoristes identifiés
- 3 000 vendeurs réguliers sous pseudonymes sur les sites en ligne Ebay et Le Bon Coin
- 3 000 objets archéologiques vendus sur Ebay et Le Bon Coin en Vaucluse
- 5 000 hectares par an prospectés
- 7 000 objets divers saisis
- 16 000 monnaies gauloises, romaines et médiévales saisies
- 2 millions de monnaies découvertes clandestinement en 30 ans



Cet ouvrage est édité à l'occasion de la tenue d'une table ronde sur « La lutte contre le pillage archéologique et le trafic des biens culturels en France : méthodes et résultats d'une action interministérielle concertée » au Centre des congrès d'Aix-en-Provence le 29 septembre 2016. Il dresse pour la première fois un bilan des pillages et trafics d'objets archéologiques en région Provence-Alpes-Côte d'Azur.

Pas moins de 1 000 personnes pillent régulièrement, à l'aide d'un détecteur de métaux, le patrimoine archéologique régional sous couvert d'actions de « dépollution » ou d'une pratique de la « détection de loisir ».

Outre un saccage scientifique, ces pillages constituent un vol pour les propriétaires des terrains prospectés. Ces faits sont encore aggravés par des ventes régulières de ces produits de pillages. Plus du tiers des prospecteurs font commerce de leurs trouvailles, en utilisant en particulier les sites en ligne.

À cela s'ajoute un trafic international de biens culturels archéologiques illicite pratiqué via le net.

DIRECTION RÉGIONALE DES
AFFAIRES CULTURELLES DE
PROVENCE-ALPES-CÔTE D'AZUR



PILLAGES ARCHÉOLOGIQUES ET TRAFICS DE BIENS CULTURELS EN RÉGION PROVENCE-ALPES-CÔTE D'AZUR

PILLAGES ARCHÉOLOGIQUES ET TRAFICS DE BIENS CULTURELS EN RÉGION PROVENCE-ALPES-CÔTE D'AZUR



Ensemble de monnaies gauloises et romaines saisi à Grasse (Alpes-Maritimes). Cliché Ch. Hussy.