

2^{ème} Fabrique de l'ergonomie - 2018 - Travail et développement humain

Accompagner le développement des managers.

D'une sécurité contrainte à une sécurité intégrée



le cnam

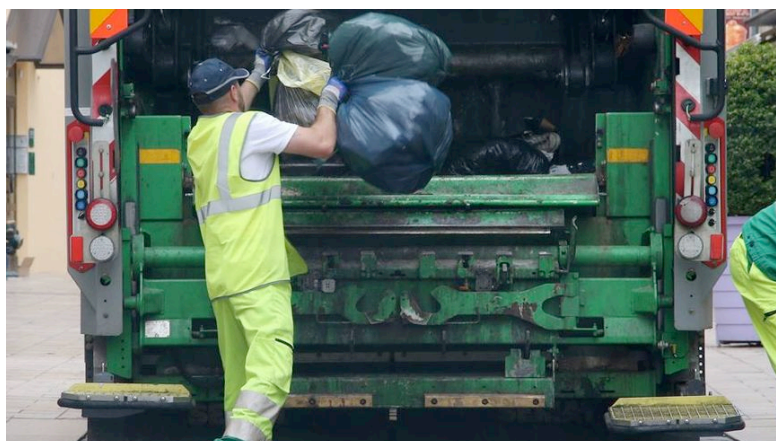
CRTD

Willy BUCHMANN

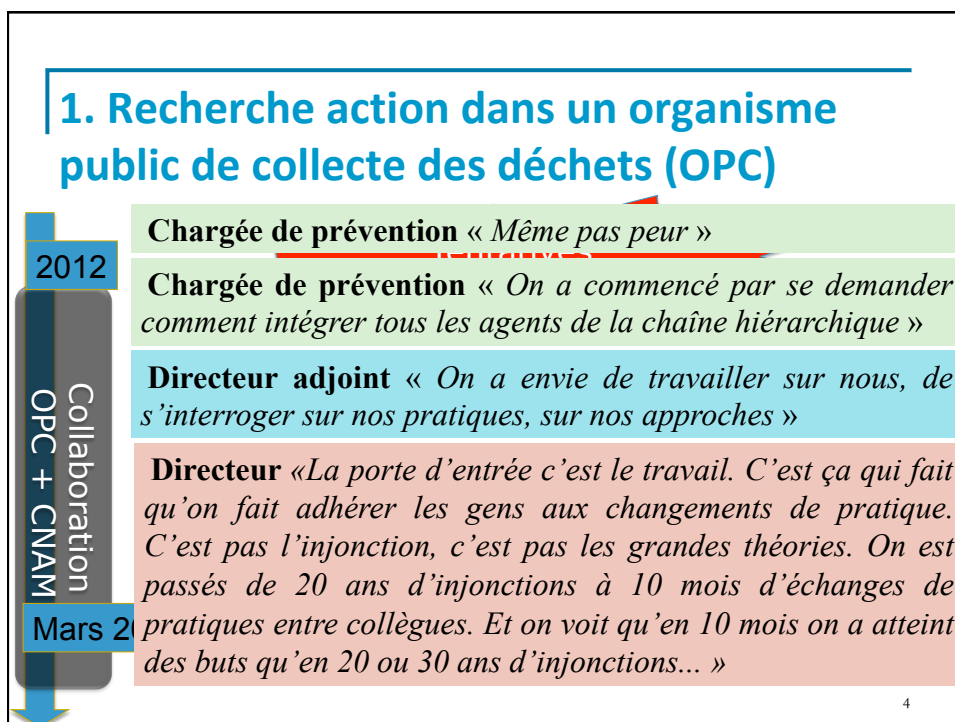
Maître de Conférences en Ergonomie



1. Recherche action dans un organisme public de collecte des déchets



2



2. Origine de l'étude et phase 1 (2012-2013)

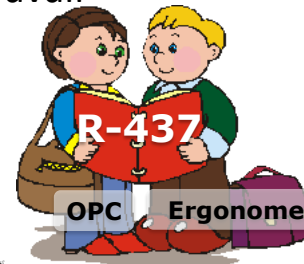
- « régulation sociale dans un contexte difficile »
- Phase 1 : Diagnostic et axes de travail

Séances
de travail/
situations
de collecte

Groupe
Projet

Groupe
Pilotage

Groupe de
concertation



5

2. Origine de l'étude et phase 1 (2012-2013)

« Ca nous a permis
de se structurer »

« Ca nous a permis
de tester de
nouvelles méthodes »

« Ca nous a permis
d'aller sur des
champs encore non-
investigués »

« Ca nous a permis
de renforcer notre
bagage théorique »

« Ca nous a forcé à
prendre du temps »



Directeur adjoint

6

3. Phase 2 : « Comprendre le travail pour construire la sécurité » (2013-2016)

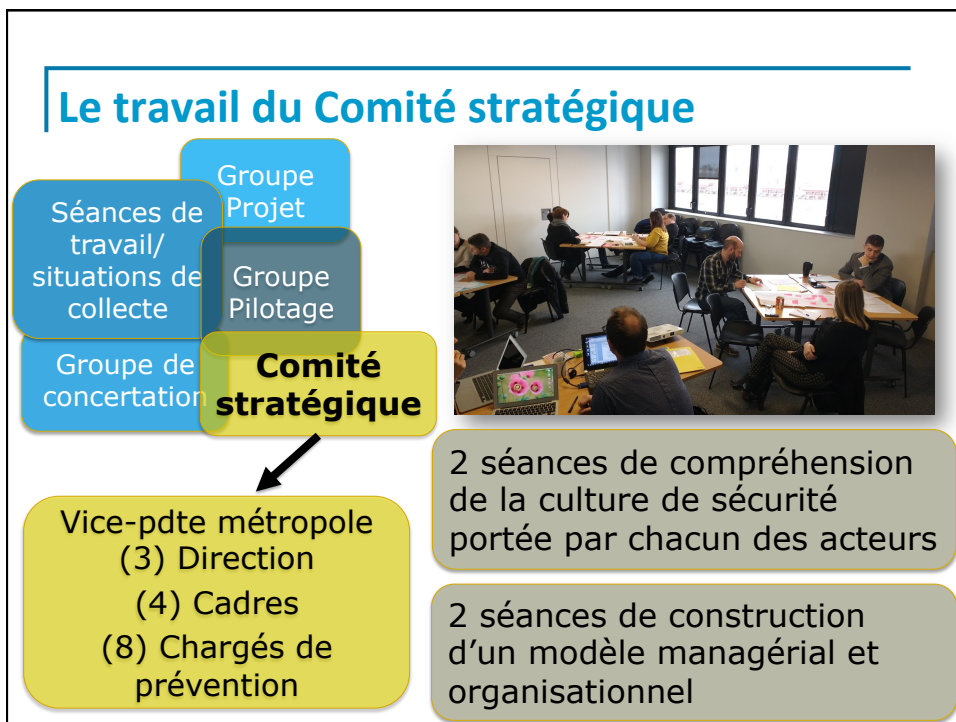
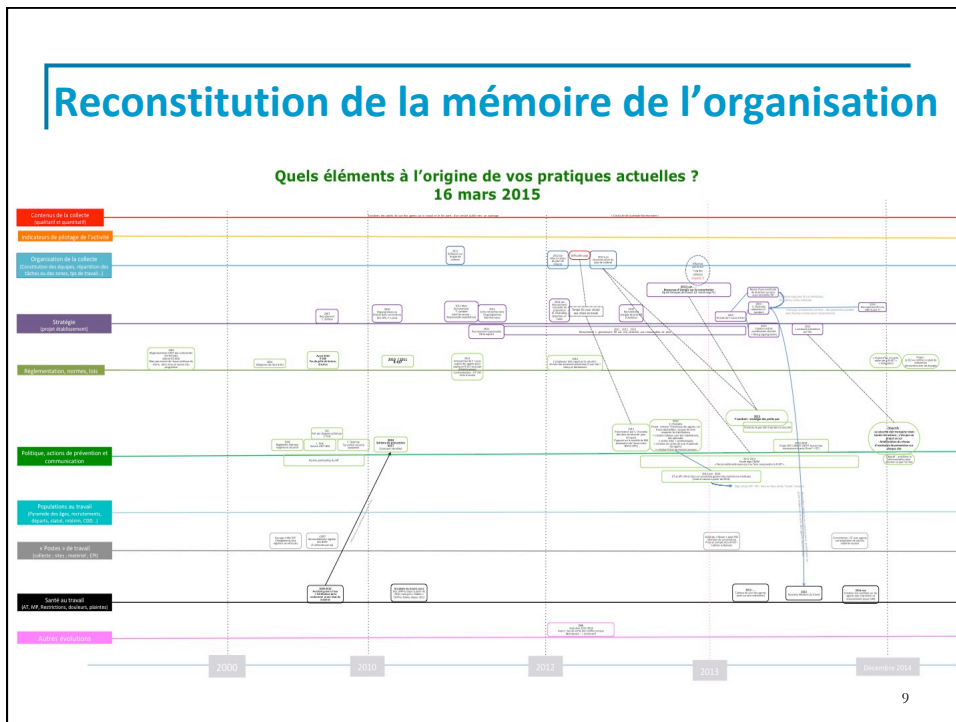
- Objectifs opérationnels, organisationnels, stratégiques
 - Animation des instances de pilotage et de concertation
 - Traitement des situations problèmes
 - **Reconstitution de la mémoire de l'organisation**
 - **Constitution du Comité stratégique**

7

Reconstitution de la mémoire de l'organisation

« Notre mémoire est indispensable, pas simplement pour connaître notre passé, mais également pour préparer notre avenir ; en ce sens la mémoire est liée à l'intelligence » (Eustache, 2016)

8



2^{ème} Fabrique de l'ergonomie - 2018 - Travail et développement humain

Accompagner le développement des managers.

D'une sécurité contrainte à une sécurité intégrée

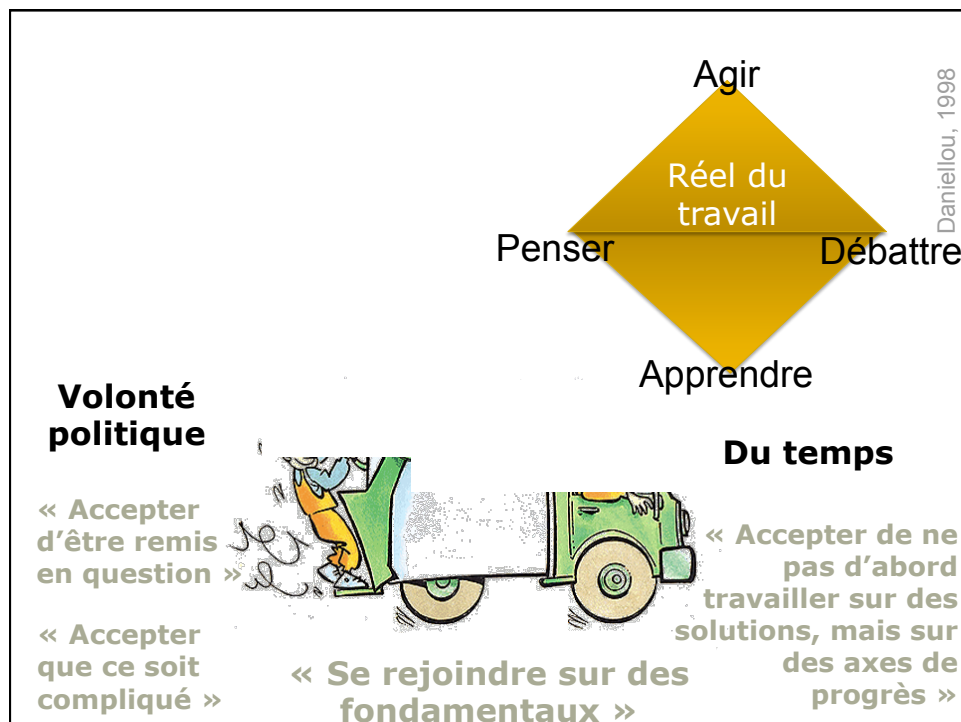
« Accepter d'être remis en question »

« Accepter que ce soit compliqué »



« Se rejoindre sur des fondamentaux »

« Accepter de ne pas d'abord travailler sur des solutions, mais sur des axes de progrès »



2^{ème} Fabrique de l'ergonomie - 2018 - Travail et développement humain

Accompagner le développement des managers.

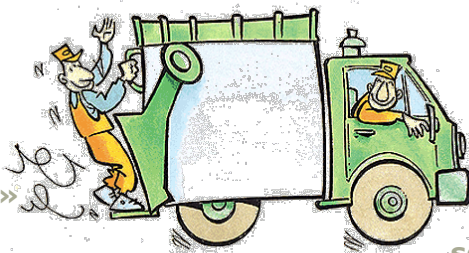
D'une sécurité contrainte à une sécurité intégrée

De la stabilité

Volonté politique

« Accepter d'être remis en question »

« Accepter que ce soit compliqué »



« Se rejoindre sur des fondamentaux »

Du temps

« Accepter de ne pas d'abord travailler sur des solutions, mais sur des axes de progrès »