



JOURNÉE D'ÉTUDES RECTORAT

Pochep 2020

# NOUVELLES ÉCRITURES DE L'HISTOIRE

## Comment l'image et le numérique reconfigurent les modes de diffusion de la connaissance historique

Mardi 24 mars 2020 - 9h à 16h

SALLE DUBY - MMSH - AIX-EN-PROVENCE

Journée d'études Rectorat organisée par Jérémie FOA  
TELEMMe-Aix-Marseille Université-CNRS

<https://telemme.mmsh.univ-aix.fr/activites/rencontre.aspx?id=1402>

contact : [telemme@mmsh.univ-aix.fr](mailto:telemme@mmsh.univ-aix.fr)

Sophie Gebeil

## PROGRAMME

9h : accueil café

### 9h30-12h30 | MATINÉE

Ouverture par Xavier DAUMALIN, Directeur de TELEMme (AMU-CNRS)

**Présentation de la journée**  
Sophie GEBEIL et Jérémie FOA

**Écritures alternatives et formats de médiation scientifique en SHS :  
panorama des pratiques existantes et possibilités d'applications pédagogiques**  
Ève FOURMONT GIUSTINIANI

**Quelle écriture de l'histoire dans les expositions d'archives ? Réflexions à  
partir du cas de l'exposition *Police !* (Marseille, archives municipales)**  
Céline REGNARD

11h : pause

**Projection de deux films des Rencontres méditerranéennes de TELEMme 2018**  
Réalisation : Éric CARROLL

12h30 : déjeuner

### 14h-16h | APRÈS-MIDI

**Présentation d'un travail en cours de bande dessinée historique  
(dans la collection *l'Histoire dessinée de la France*,  
*La Revue Dessinée / La Découverte*)**  
Jérémie FOA

**Les photographies de J. Windenberger consacrées au territoire  
industrialo-portuaire de Fos, un terrain pour expérimenter  
les écritures numériques de l'histoire (projet PICTURE-IT)**  
Sophie GEBEIL

**En vers d'images.  
Relecture poétique des photographies  
industrialo-portuaires de J. Windenberger 1970-79**  
Fabien BARTOLOTTI et Beatrice MESINI



# Présentation introductive

15 mars 2021 – UMR TELEMMe



UMR 7303

Temps, Espaces, Langues,  
Europe Méridionale,  
Méditerranée



Aix-Marseille  
université  
Initiative d'excellence



**Nouvelles écritures de l'Histoire.  
Comment l'image et le numérique  
reconfigurent les modes de  
diffusion de la connaissance  
historique.  
Introduction**

15 mars 2021 – UMR TELEMMe

- L'impact de l'essor des TIC depuis le début des années 2000 : sur les images et plus largement sur la fabrication, la diffusion des savoirs, démultiplication des récits.
- Humanités numériques. Ex : <https://dhnord2017.sciencesconf.org/resource/page/id/5>
- Les recherches du laboratoire (portant ou non sur le numérique) permettent de mieux comprendre et de nuancer les transformations actuelles et à construire une approche critique des usages des TIC (y compris scolaires).

## #dhnord2017

dhnord2017 | (Dé)construire l'histoire numérique  
dhnord2017 | (De)constructing Digital History

27-29 nov. 2017 Lille (France)



Connexion

### NAVIGATION

Accueil

À Propos ▾

### DHNORD2017: (DÉ)CONSTRUIRE L'HISTOIRE NUMÉRIQUE | (DE)CONSTRUCTING DIGITAL HISTORY

dhnord2017 est la quatrième édition de la conférence annuelle sur les humanités numériques organisée par la [Maison européenne des sciences de l'homme et de la société \(MESHS\)](#). L'édition de cette année est coorganisée avec le [Luxembourg Centre for Contemporary and Digital History \(C2DH\)](#) de l'université du

# Des problématiques anciennes au sein de notre laboratoire

cf. « Essai d'égo-histoire collective », 2014,  
<https://journals.openedition.org/rives/4650>

## Le recours aux sources iconographiques



LAOISE PUGET  
CHAMP VALLON

CAROL Anne. *L'embaumement, une passion romantique: France, XIXe siècle*. Editions Champ Vallon, 2015.

## L'informatique et le numérique en SHS

**Écritures savantes au siècle des lumières.**  
La correspondance et les carnets de visiteurs de Jean-François Séguier

Accueil | La correspondance

Navigation

- Accueil
- Le comité international

Focus

Home

13 mars 2010  
Le Comité International Séguier s'est réuni le 13 mars 2010 sur le site universitaire Vauban à Nîmes pour une première journée de travail. Des historiens, chercheurs venus de différents pays européens ont évalué le projet. Ils ont commencé à planifier et se distribuer les différentes tâches.  
[lire la suite...](#)

Projet pour une édition électronique de la correspondance de Jean-François Séguier (1703-1784) et répertoire de ses visiteurs.

TELEMME CNRS Aix-Marseille

EUROPÉEN SÉQUIER INSTITUT

Placé sous la double tutelle de l'UMR 7303 Telemme (CNRS/Aix-Marseille Université) et de l'Institut européen Séguier (association loi 1901), le Comité international Séguier se propose de reconstituer le monde de l'érudit nîmois Jean-François Séguier (1703-1784) en éditant sa correspondance (3 à 4000 lettres) et en produisant un répertoire biographique des 1400 visiteurs de son cabinet d'antiquités et d'histoire naturelle. Au-delà de l'éclairage que cette figure d'érudit méridional peut apporter à la compréhension des formes de la vie savante au large des capitales culturelles, une telle entreprise s'inscrit dans les réflexions actuelles sur ces deux modalités complémentaires de faire connaissance et de s'entretenir que sont, à l'époque moderne, la correspondance et le voyage.

Contact Info

Comité International Séguier  
UMR Telemme  
5, rue du Château de l'Horloge  
13094 Aix-en-Provence cedex 2

Le carnet des visiteurs la correspondance les comités

Regards sur l'histoire des circulations en Europe

Le petit carnet sur lequel Séguier inscrit entre 1773 et 1783 les noms de ses visiteurs est une source majeure pour l'histoire des mobilités en Europe.

Formes et pratiques de la communication intellectuelle au siècle des Lumières

Cette importante correspondance provinciale contribue à éclairer l'histoire de la communication intellectuelle et de la

Le comité international Séguier se compose d'un comité scientifique placé sous la présidence de Brigitte Marin, Aix-Marseille Université - MMSH, d'un comité de recherche placé sous la présidence d'Emmanuelle Chapron, Aix-Marseille Université - TELEMME et d'un comité d'organisation sous la présidence de Gabriel Audisio, Institut

Écritures savantes au siècle des lumières. La correspondance et les carnets de visiteurs de Jean-François Séguier (E. CARROLL, E. CHAPRON),  
<https://www.seguier.org>

# Le Recueil électronique (2001)



HISTOIRE

*L'iconographie de la peste de Marseille  
ou la longue mémoire d'une catastrophe*

**Auteur : Régis Bertrand**

**Réalisateurs : Régis Bertrand et Jean-Christophe Moine**

Texte extrait de :

*Images de la Provence. Les représentations iconographiques de la  
fin du Moyen Age au milieu du XXe siècle*

Centre Méridional d'Histoire

Publications de l'Université de Provence, 1992

sens de  
lecture →

La peste de 1720 est apparemment l'épisode de l'histoire de Marseille qui a fait naître le plus grand nombre de représentations peintes, gravées ou sculptées et sans doute le plus d'ouvrages de toute sorte, du récit fait par des témoins à des romans historiques très récents <sup>1</sup>. Cette double prolifération de l'image et du texte paraît d'emblée remarquable. Contrairement en effet aux affirmations de nombre d'historiens, il semble difficile de considérer la peste de 1720 comme le seul, voire le principal événement tragique de l'histoire marseillaise. Les deux catastrophes majeures qu'a connues Marseille sont vraisemblablement le sac de la ville par les Aragonnais en 1423 et la seconde guerre mondiale.

<http://telemme.mmsh.univ-aix.fr/publications/multimedia.aspx>

Temps, Espaces, Langages, Europe Méridionale - Méditerranée

Accueil

Laboratoire

Recherche

Réseaux internationaux

Activités

Publications

Formation

Ouvrages collectifs | Revues | Publications des membres

Multimedia

Pôle Images et sons de la MMSH

Le pôle images et son, pôle de compétences transversal de la MMSH, est sous la responsabilité de Maryline Crivello.

Le domaine de référence est celui de l'image, saisie d'emblée selon une approche classique de l'iconographie, dans la variété des supports techniques (dessins, gravures, photographies, cinéma, médias audiovisuels, images numériques...) mais également conçue comme l'ensemble des dispositifs visuels (paysages, écrans, scénographies...), identifiée comme donnée à des fins de recherches et comme objet d'investigation ou de représentation du réel. Par ailleurs, en liaison avec la phonothèque de la MMSH, l'archivage, la publication, la valorisation ou le partage des archives sonores de la recherche en SHS déterminent un second axe fort des travaux collectifs. Enfin, le Pôle Images-Sons s'est engagé dans une réflexion sur les modalités d'édition électronique, celles-ci représentant un enjeu important pour l'avenir de la recherche et de l'édition scientifique.

Dans le cadre de ses missions, le pôle est à l'origine de deux outils :



Le site ImageSon.org est un lieu d'expérimentation, de confrontation et d'édition sur les liens multiples du texte et de l'image dans l'écriture scientifique et la transmission des savoirs en sciences sociales. Cet outil rend compte de la diversité des activités du Pôle Images-Sons.

<http://www.imageson.org>



L'expérience d'édition du Recueil d'articles électroniques est unique en son genre. Elle explore les liens entre des modalités éditoriales convergentes et non substitutives. Le Recueil contribue à expérimenter une écriture multimédia collective en sciences sociales et élargit le champ de réception du travail des chercheurs et des éditeurs

<http://www.mmsh.univ-aix.fr/recueil/htmlaccueil/accueil.html>

Autres participations multimedia

Les Repères méditerranéens dont la réalisation est

Web-Docs

Webdocumentaire Environnement littoral : Comment construire un intérêt général territorialisé ?

Le projet "Grand Angle Environnement Littoral" (GAEL), financé 2013-2016 par la Fondation de France, coordonné par Jean-Eudes Beuret (AgroCampus Rennes, ESO) et Anne Cadoret (AMU, TELEMME)), s'intéresse à la façon dont les projets nationaux justifiés par la lutte contre le changement climatique ou la conservation de la biodiversité s'inscrivent dans les territoires.



Le webdocumentaire est une valorisation des travaux de recherches menées dans le cadre de ce projet. Il est à destination des chercheurs, enseignants, étudiants, acteurs des collectivités territoriales, agents d'aires protégées, et autres personnes intéressées par la construction des compromis dans les territoires lorsque des intérêts environnementaux locaux se confrontent à des intérêts environnementaux globaux.

9 terrains de recherche ont été investigués parmi lesquels 4 sont méditerranéens : le Golfe de Fos, le Parc Naturel de la Narbonnaise et le Parc Marin du Golfe du Lion et le Parc Marin des Bouches de Bonifacio. (cliquer sur les cartes du webdoc pour activer les liens) Ce Webdoc est composé d'extraits vidéos (de chercheurs, d'agents de collectivités, d'élus, etc. ), de posters scientifiques, de résumés et liens vers les articles scientifiques produits à partir des analyses territoriales, de quelques photos et des comptes rendus du colloque du 19 et 20 mai 2016 (MMSH, Aix-En-Provence) « Green on green » (expression utilisée dans la littérature anglo-saxonne pour qualifier les situations d'oppositions entre des enjeux environnementaux globaux (ex : lutte contre le changement climatique) et des enjeux environnementaux locaux).

Mots clés : Environnement littoral, intérêt général territorialisé, compromis, conflits, concertation, ajustements, acceptabilité sociale, analyse comparative,

[http://telemme.mmsh.univ-aix.fr/media/webdoc\\_environnement\\_littoral/](http://telemme.mmsh.univ-aix.fr/media/webdoc_environnement_littoral/)

Pôle Espace, représentations et usages

Depuis 2007, Jean-Luc Arnaud assure la responsabilité du pôle « Espace, représentations et usages » de la MMSH.



# Sudorama, une ressource pédagogique

## Convention Région PACA / Telemme / Ina

coord. Stéphane Mourlane et S. Gebeil

<https://fresques.ina.fr/sudorama>

LES SITES DE L'INA — Découvrez les autres fresques

Accéder à la version pédagogique

ACCESSIBILITÉ



CONNEXION



# SUDORAMA

MÉMOIRES DU SUD  
DE 1940 À NOS JOURS



Rechercher...



# Accès aux archives audiovisuelles éditorialisées par thèmes, chronologie, cartes

SUDORAMA ina RÉGION SUD PROVENCE ALPES CÔTE D'AZUR

Rechercher... [arrow]

CONNEXION [menu]

🏠 > Vidéos



Vidéos (502)

Parcours et pédagogie

## FILTRES PAR

THÈMES >

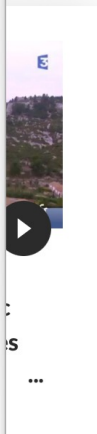
LIEUX >


PERSONNALITÉS

Entrez les premières lettres du n...

PÉRIODES

Entre [dropdown] et [dropdown]






📅 16 févr. 2007

**Dernier sommet France-Afrique pour Jacques Chirac.** ...




📅 08 mai 2007

**Naissance du festival de Cannes**



📅 20 mai 2007

**Le festival de Cannes a 60 ans**



📅 04 juin 2007

**La Ciotat : le c... de la Pétanque**



# Parcours thématiques et repères pédagogiques

SUDORAMA ina RÉGION SUD PROVENCE ALPES CÔTE D'AZUR

Rechercher...

CONNEXION

Parcours et pédagogie



Vidéos

Parcours et pédagogie (4)

## FILTRES PAR

Repères pédagogiques

### TYPE DE RESSOURCES

- Tout
- Repères pédagogiques
- Parcours thématiques

### NIVEAUX - DISCIPLINES

### THÈMES

- Arts et Culture
- Economie et société
- Espaces et Paysages
- Périodes
- Relations Internationales
- Sciences et techniques
- Sports



Publication : 13 janv. 2021

## RISQUES NATURELS, POLLUTIONS ET ENVIRONNEMENT

Ce repère pédagogique propose d'expliciter les raisons pour lesquelles les populations de la région Provence Alpes Côte d'Azur sont confrontées au risque naturel majeur que constituent les inondations, dans un contexte où les conséquences matérielles et humaines sont aggravées par le changement climatique global.

Lycée général et technologique > Seconde générale et technologique > Géographie

Energie > Activité économique > Economie et société > Industrie

Patrimoine naturel et protection de l'environnement > Espaces et Paysages

# Atelier transversal *Visual studies* et humanités numériques du laboratoire Telemme

« Construction sociale du visuel, construction visuelle du social »  
(Mitchell, 2005) :

- Les dispositifs visuels comme objet d'étude, analyse des « sciences et cultures du visuel » (Dubuisson et Raux, 2015)
- Les sociétés au prisme de leur rapport aux images (artistiques, scientifiques ou « populaires »), étude de la « fabrique visuelle de(s) société(s) (Duluermoz, 2014)
- Une approche interdisciplinaire, un espace de dialogue entre les disciplines

« Terrain qui concerne l'étude, la recherche, l'enseignement et l'invention, au croisement de l'informatique et des disciplines des sciences humaines et sociales »

Pratiques de recherche liant SHS et sciences de l'informatique :

- La création, l'usage d'outils numériques pour la recherche : base de données, SIG, TEI (analyse de corpus ou visualisation)
- Les productions et pratiques numériques comme objets d'étude scientifique
- Réflexion épistémologique sur la relation entre SHS et sciences de l'informatique

# Comment l'image et le numérique reconfigurent les modes de diffusion de la connaissance historique ?

- Récits & images (analogique / ou numérique)
- Images, numériques et publics
- Supports de réflexion sur le processus de médiation mais aussi d'écriture, de l'élaboration de la connaissance historique
- Interdisciplinarité, échanges, dialogues (collectifs)
- Expériences, réflexions sur nos pratiques de recherche, ontologie de la discipline historique

**Le webdocumentaire *Fos / Etang de Berre. 200 ans d'histoire industrielle et environnementale*, un terrain pour expérimenter les écritures numériques de l'histoire**

Sophie Gebeil



UMR 7303

Temps, Espaces, Langages,  
Europe Méridionale,  
Méditerranée



**Aix\*Marseille**  
**université**  
*Initiative d'excellence*

# FOS / ÉTANG DE BERRE

## 200 ans d'histoire industrielle et environnementale

Regarder la  
vidéo

Passer l'intro



<https://fos200ans.fr>



# Une recherche-crédation sur l'écriture de l'histoire à l'ère numérique



# Une recherche interdisciplinaire sur les modes d'écriture de l'histoire

Dans quelle mesure l'exploration des modes d'écritures interactives, non linéaires et hypermédias de la recherche en sciences humaines et sociales (SHS) incite les chercheurs impliqués à repenser les fondamentaux de leur démarche d'enquête mais aussi leur propre posture à l'ère du numérique, en tant que producteurs de savoirs qui laissent des traces sur le Web ?

Article à paraître dans la Revue française des méthodes visuelles, <https://rfmv.fr> :  
« Fos 200 : Écrire l'histoire à l'ère des narrativités numériques »

# Une équipe interdisciplinaire et intersectorielle

- Agnès Maury, Association *Les films du papillon*, réalisatrice
- Cyrille Lemenestrel, entreprise *Gamuza*, Développeur Web
- Deux cadres administratifs de la recherche : Agnès Rabion & Delphine Cavallo. Telemme, CNRS-AMU.
- 6 Chercheurs :
  - 3 spécialistes de l'histoire économique du territoire : Telemme Xavier Daumalin (PR Histoire), Olivier Raveux (CR HDR - CNRS), Fabien Bartolotti (doctorant en histoire), Telemme, AMU
  - Une sociologue des conflits socio-environnementaux, une géographe et une historienne du Web : Christelle Gramaglia (CR IRSTEA, Montpellier).
  - Une géographe et politiste : Béatrice Mésini (CR, Telemme, CNRS-AMU).
  - Historienne du Web : Sophie Gebeil

# Entre SHS, humanités numériques et *visual studies*

**Projet « PICTURE IT - analyse socio-historique du territoire industrialo-portuaire de Fos. Regards croisés sur l'œuvre du photojournaliste indépendant Jacques Windenberger**, LabexMed, Région PACA, <http://labexmed.fr/fr/project/picture-it/>

## Histoire industrielle, sociale et environnementale du territoire :

- Les rivages de Fos-sur-Mer et de l'Étang-de-Berre sont confrontés aux impacts et aux risques socio-environnementaux des industries polluantes, d'une durée sans équivalent dans l'ensemble du bassin méditerranéen
- Les habitants de cet espace naturel et villageois longtemps voué à l'agropastoralisme, à l'exploitation du sel, à la pêche et aux pratiques balnéaires s'inquiètent et s'opposent plus ou moins régulièrement, ouvertement et violemment aux diverses nuisances liées à la présence des usines de soude dans le cadre d'un rapport de force inégal, et rarement victorieux, impliquant habitants, riverains, industriels, experts et pouvoirs publics
- *Dans la première moitié du XIX<sup>e</sup> siècle, des évènements dramatiques – plus de 360 décès – opposent les villageois de Saint-Mitre et les dirigeants de l'usine de soude du Plan d'Aren, ce qui est d'une ampleur inédite pour un conflit environnemental usinier* » (Daumalin, 2019).

## Histoire des médiations du passé sur le Web : webdocumentaires comme source :

- pour l'étude des commémorations en ligne
- Pour réfléchir à la difficile distinction entre histoire et fiction à l'ère numérique
- Cf. Sophie Gebeil, « « Fictif ou pas, c'est vrai ! » : l'usage de la fiction dans deux webdocumentaires consacrés au 17 octobre 1961 », *Images du travail, travail des images* [En ligne], 10 | 2021, mis en ligne le 20 février 2021, consulté le 19 mars 2021. URL : <http://journals.openedition.org/itti/1444>



# Les spécificités du Webdocumentaire

# Le webdocumentaire, un architexte pour la recherche

*Un documentaire réalisé en vidéos, en bande sons, en textes et en images, dont la scénarisation tient compte de l'interactivité dans la fragmentation des récits et dans l'interface graphique et qui s'insère dans un dispositif personnalisant la communication avec l'internaute (réseaux sociaux, commentaires, etc.)» (Broudoux, 2011).*

Un format ancien mais rattaché aux « nouvelles écritures », « nouveaux médias et créations numériques », « écritures alternatives », « nouveaux formats médiatiques » (Mercier, Pignard-Cheynel, 2014), transmédialité (Cailler Masoni Lacroix, 2017).

En tant qu'architexte, le webdocumentaire « conditionne ainsi à la fois une mise en forme des données et une textualisation de la pratique de l'écriture-lecture » (Brito Fichfeux 2020).

# Objectifs

- Proposer une réflexion scientifique sur le temps long permettant d'éclairer la question environnementale contemporaine à partir du territoire de Fos/Étang-de-Berre.
- Proposer une argumentation accessible avec plusieurs niveaux de lecture : habitants, étudiants, enseignants, élèves.
- Donner à voir la « fabrique de la recherche », les modes d'enquête en veillant, pour reprendre un de nos comptes rendus de réunion, « à ne pas déconnecter la production scientifique de ceux et celles qui la fabriquent » et chercher ainsi à partager la création du savoir en SHS tout en expliquant les enjeux d'hybridation de méthodologies interdisciplinaires.
- Donner la possibilité aux internautes de consulter les sources accompagnées d'une analyse critique contextualisée.
- Croiser approche spatiale et périodisation permettant d'identifier les moments de ruptures et les continuités.
- Montrer à l'internaute et aux publics visés comment l'histoire se fabrique depuis l'enquête, l'exhumation, la fouille, la trouvaille... jusqu'à l'écriture.

# Cahier des charges

Définir des angles géographiques, historiques, sociologiques, thématique, analytique,  
Concevoir plusieurs parcours narratifs en y intégrant les usages anticipés, c'est-à-dire ceux que nous imaginons être ceux des futurs internautes qui consulteront le webdocumentaire,  
rassembler les sources en veillant à la diversité des supports (sons, audiovisuels, archives numérisées, photos, interviews etc.).

## Fos - Etang de Berre, 200 ans d'histoire industrielle et environnementale

Accueil **Déposer ressource** Période 1 Période 2 Période 3 Période 4 Intro/conclusion Le projet

### Créer une ressource

#### Description générale

Titre obligatoire

Ville / zone géographique

Résumé webdoc obligatoire (version courte)

B / I / U / L / A / S / E / O

Longueur inférieure ou égale à **600** caractères. Actuellement: **0**

Texte complet (version longue)

B / I / U / L / A / S / E / O

Intérêt narratif

B / I / U / L / A / S / E / O

#### Période

#### Classement narratif

Type d'élément dans la narration

- Texte de présentation : PERIODE
- Texte de présentation : ETAPE
- Illustration : PERIODE
- Illustration : ETAPE
- CAPSULE
- Fond pour la navigation cartographique

Etapes

Thématiques

Plusieurs choix possibles (Ctrl / Pomme + clics pour sélection multiple)

- Conflits et mobilisations
- Impacts
- Industries
- Acteurs

Acteurs

- Experts
- Habitants
- Industriels
- Pouvoirs publics
- Travailleurs



# L'impact de l'écriture

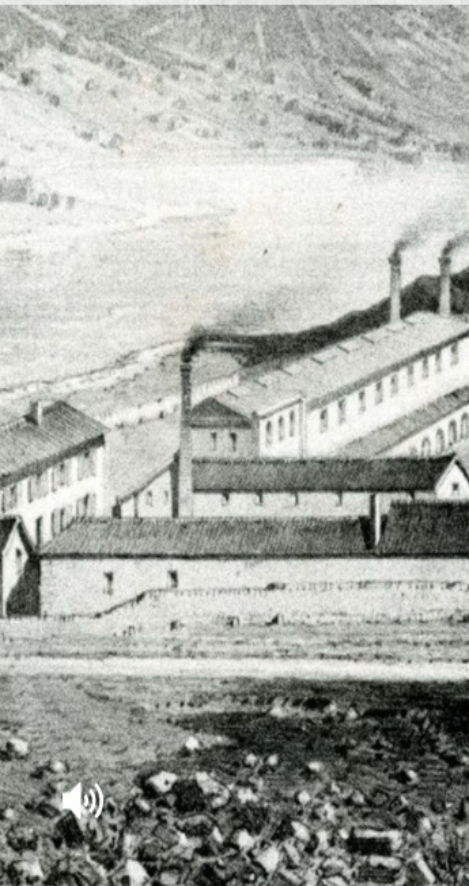
---





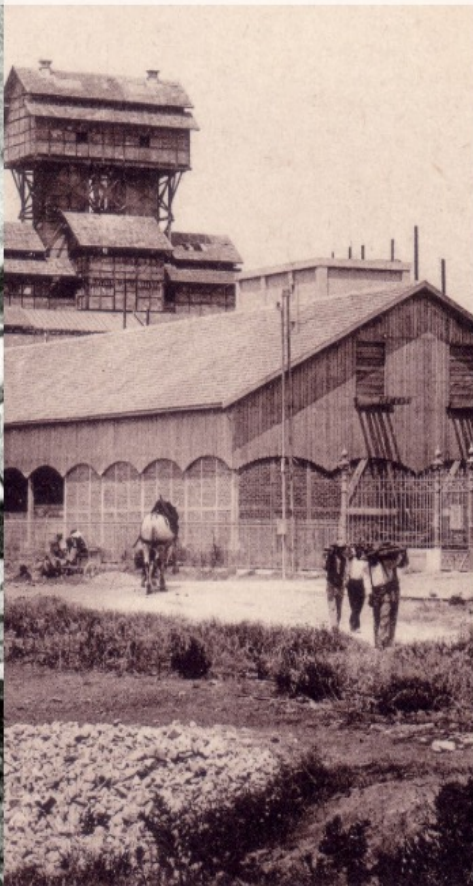
## PÉRIODE 1 1809-1850

Première industrialisation



## PÉRIODE 2 1890-1920

Deuxième industrialisation



## PÉRIODE 3 1950-1980

Des 30 glorieuses à la crise



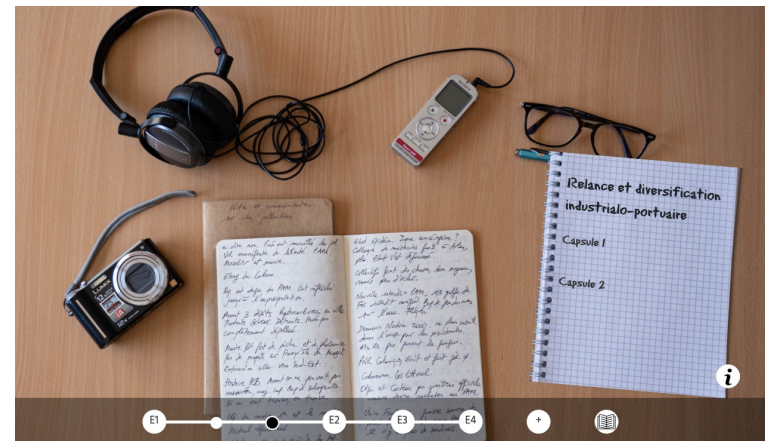
## PÉRIODE 4 2000-...

La relance



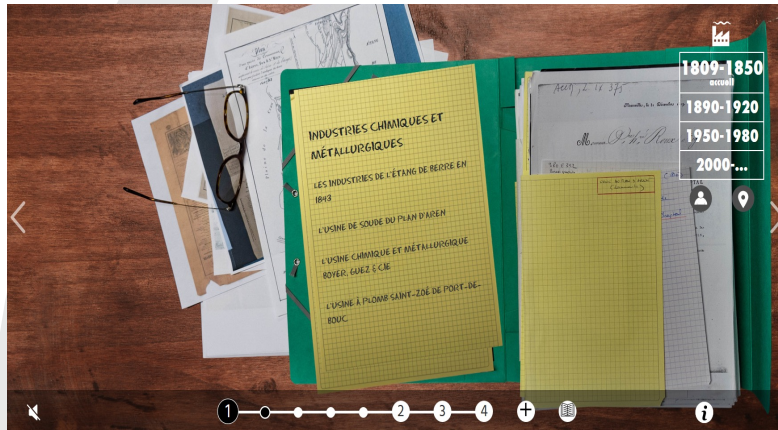
# L'enquête : entre terrain, fumée et écran

- Des sources inédites
- Écriture non linéaire offre la possibilité de déployer la méthodologie de l'enquête, l'argumentation scientifique et l'épreuve de la validation, tout en fournissant l'appareil critique et les clefs d'appropriation à destination d'un plus large public.



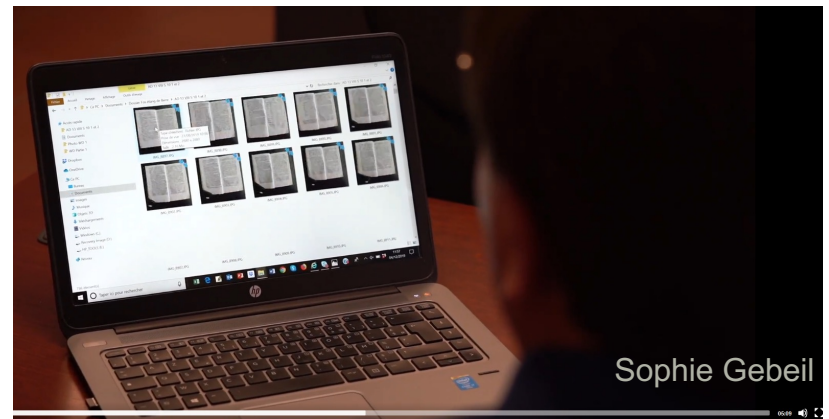
Période 4 : 2000 - ..., la relance

## « Les coulisses »



Période 1 « 1809-1850 : Première industrialisation »

Variation des formats et l'interface graphique => diversité des sources et des méthodologies



# De la source au fragment narratif

**Vers la ruine des salins et de la pêche**

*L'annexion du chenal de Caronte par la Chambre de commerce de Marseille, la construction de quais, l'approfondissement de la passe de plusieurs mètres, la création d'un canal et de terre-pleins par le comblement des anses de la Gaffette et de Labillon, sans oublier toutes les usines qui s'implantent sur ce littoral, favorisent l'emploi et la croissance tout en générant des nuisances pour l'homme et son environnement. Elles fragilisent aussi des activités plus anciennes comme l'exploitation du sel – plusieurs salins sont détruits par les travaux – et la pêche.*

*E - Roulage du Sel* *Edit. B. Faure*

[Lire la suite de l'article](#)

1 — 2 — 3 — 4 +

Un rôle central dans le dispositif

Transformation du rapport aux sources :

- émotion, critères juridiques et esthétiques
- ouvrir « l'entrepôt de l'historien » (P. Mounier)
- la sélection des témoignages, des documents qui pourront alimenter le webdocumentaire s'effectue avec un soin particulier pour les questions sensibles, presque esthétiques (C. Gramaglia)



Gérard Casanova  
Résident de Port Saint Louis



Véronique Dolot  
Membre de ADPLGF





# Période 1

## Parcourir les bibliographies

P1

P2

P3

P4

## Résumé

Les riverains des usines envoient des pétitions au préfet, déposent des plaintes devant le tribunal civil d'Istres – c'est une des conséquences du décret du 15 octobre 1810 qui fonde le nouveau système de régulation des nuisances industrielles – pour obtenir des compensations financières au nom des dommages matériels subis, des désagréments causés par les rejets industriels dans leur vie quotidienne ou de la perte de valeur de leur propriété. Ils n'hésitent pas non plus à mobiliser la presse pour relayer leurs craintes et tenter de sensibiliser l'opinion et les pouvoirs publics à leur situation.(...)

[Afficher le résumé]

## Bibliographie

- Marie-Claire Amouretti, George Comet, « Naissance de l'industrie chimique en PACA, ses liens avec le milieu agricole », *Cahier d'histoire des techniques*, 1991, n° 1, p. 1-12.
- George Boudet, *Le sel du Midi au XIX<sup>e</sup> siècle : la naissance des salins du Midi de la France*, Marseille, CSMSE, 1995, 269 p.
- Rémy Balzano, *Rassuen ou la mémoire du sel des étangs*, Istres, Éditions Le patrimoine des étangs, 1993, 286 p.
- Xavier Daumalin, *Du sel au pétrole : l'industrie chimique de Marseille. De la fin du XIX<sup>e</sup> siècle à nos jours*, Marseille, Éd. Paul Tournier, 2003, 160 p.

## Sources documentaires

15		Rechercher	Réinitialiser les tris des colonnes		✓ Base de données synchronisée			
Id	id_doc principal	Titre	Page	Média	Chronologie (année)	Crédits	Visualiser	Description
295	0	Présentation de la période 1	<a href="#">Présentation</a>	video	2020	Xavier Daumalin + / réalisation Agnès Maury +		-
165	0	Les industries de l'étang de Berre en 1843	<a href="#">Capsule</a>	video	1843	Xavier Daumalin + / réalisation Agnès Maury +		-
153	0	L'usine de soude du plan d'Aren	<a href="#">Capsule</a>	video	2020	Xavier Daumalin + / réalisation Agnès Maury +		-
154	0	L'usine chimique et métallurgique Boyer, Guez & Cie	<a href="#">Capsule</a>	video	2020	Xavier Daumalin + / réalisation Agnès Maury +		-
529	0	L'usine à plomb Saint-Zoé de Port-de-Bouc	<a href="#">Capsule</a>	audio	2020	Olivier Raveux + / réalisation : Agnès Maury +		-
518	516	Usine à plomb de Port de Bouc	<a href="#">Capsule</a>	image	1854	Archives départementales des Bouches-du-Rhône, 5 M 333		+
117	0	Usine métallurgique Boyer Guez & Cie du chenal de Caronte (1847)	<a href="#">Etape</a>	image	1847	Archives municipales de Martigues, 1847		+
84	0	Usine du plan d'Aren	<a href="#">Etape</a>	image	1850	Archives départementales des Bouches-du-Rhône, 94 J 138		+
156	0	La contestation du fait industriel	<a href="#">Capsule</a>	video	2020	Xavier Daumalin + / réalisation Agnès Maury +		-

[https://fos200ans.fr/bibliographie625d.html?id\\_rubrique=3](https://fos200ans.fr/bibliographie625d.html?id_rubrique=3)



## Les chercheurs dans la Cité, entre rôle civique et exposition de soi

- *Le webdocumentaire apparaît comme une opportunité pour éclairer le débat public alors que la question des effets sanitaires et environnementaux de la pollution industrielle revêt une gravité particulière à l'échelle du territoire. (X. Daumalin)*
- *Exposition de soi / identité numérique du chercheur.e*
- *L'histoire comme pratique sociale relativement stabilisée*
- « écologie émotionnelle » du monde savant (Waquet, 2019).

## Pollutions chroniques et risques sanitaires

Les contrôles sont d'ailleurs insuffisants. Ils donnent rarement lieu à des sanctions, à l'exception notoire de l'entreprise Arcelor Mittal, condamnée, en 2013, pour une pollution de l'eau. C'est une association, la Fédération France nature environnement (FNE) qui est à l'origine de la plainte. En 2018, d'autres infractions en matière de rejets atmosphériques sont constatées. Elles donnent lieu à une nouvelle action en justice puis, indépendamment, à une amende administrative de 15 000 euros. L'industriel concerné annonce enfin des investissements pour moderniser ses installations.

Les rejets industriels restent toutefois majoritairement appréhendés de manière isolée, site par site, sans grande considération pour leurs conséquences globales sur le territoire et ses habitants. Un bilan environnemental établi dans les années 2000 à la demande des élus locaux, le rapport AIGRETTE du Bureau de recherches géologiques et minières, montre qu'il y a des points noirs de pollution. Plusieurs alertes et études épidémiologiques. certaines conduites par les



1

2

3

4



# Conclusion

Une écriture rhizomique de la recherche (Brito Fichfeux 2020)

Un dispositif hypermédia qui encapsule l'analyse historique des dynamiques industrielles, sociales, environnementales du territoire de Fos/Etang-de-Berre, la mise en visibilité des modes d'enquêtes et du chercheur, et un arsenal documentaire multimédia et référencé grâce aux métadonnées.

Dimension créative et sensible.

Interface entre la recherche, la société civile et l'éducation.

En classe, une ressource pour aborder :

- L'aménagement du territoire
- L'industrialisation
- La découverte de l'espace proche
- L'éducation au développement durable
- Les méthodes de la recherche
- L'engagement dans le cadre du Parcours citoyen
- L'éducation aux médias et à l'information / compétences numériques

## Merci pour votre attention

**[sophie.gebeil@univ-amu.fr](mailto:sophie.gebeil@univ-amu.fr)**

**<https://twitter.com/SophieGebeil>**

**Le Webdocumentaire Fos/Etang de Berre,  
200 ans d'histoire indisutrielle et  
environnementale,**

**<https://fos200ans.fr/>**

Présentation par l'équipe dans : Mare Nostrum, Radio Zinzine, 04-02-2021

présentation du Webdocumentaire, Industrie et pollution à Fos, Etang de Berre

**<https://www.radiozinzineaix.org/index.php/component/commedia/page/7489/6975/7489>**