



Insertion des élevages dans les territoires

Entre innovation technique et projet de territoire

Marc Moraine - INRA, UMR Innovation

Marie-Odile Nozières-Petit - INRA, UMR Selmet

Céline Schott - INRA, UR ASTER

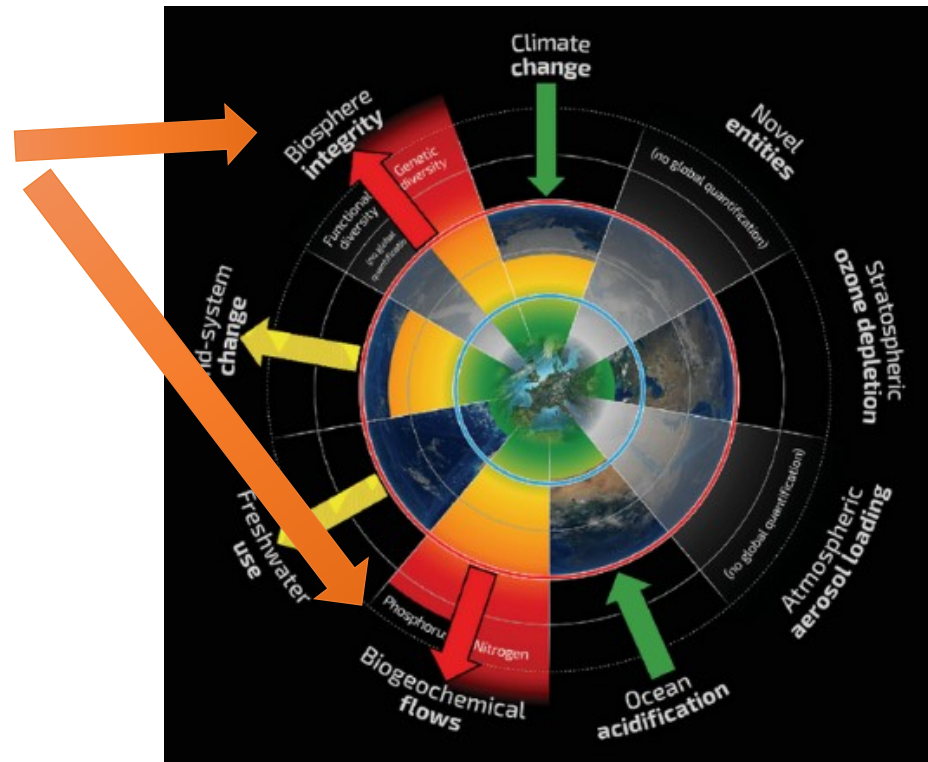
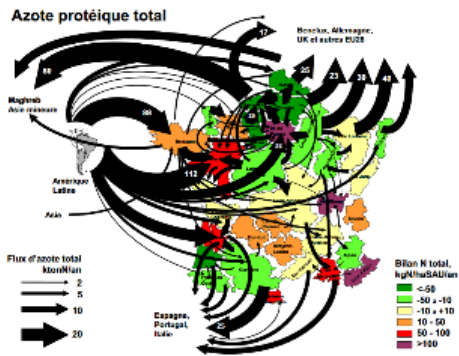


Quels enjeux pour l'élevage dans l'avenir des territoires ?

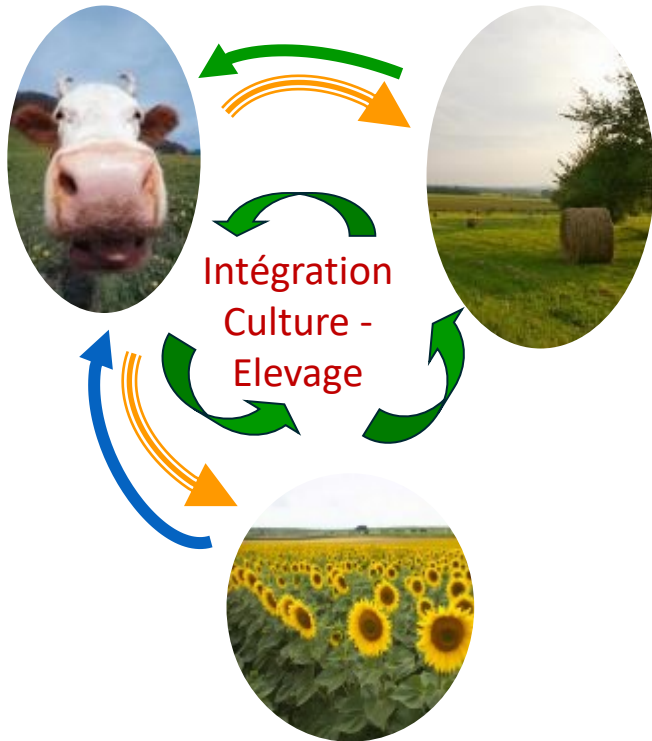
- Autour des villes, des ceintures **laitières** et **maraichères** avec une forte complémentarité entre exploitations
« **puisque la vigne nourrit la chèvre et que le fumier de chèvre engraisse la vigne** »
Monts d'Or, XIXème siècle
- Fin XIXème : croissance urbaine et changement du régime alimentaire des habitants des villes
→ **spécialisation-complémentarité : légume/lait**, création de coopératives de vente
- Après-guerre : innovation et polyculture apparaissent comme antagoniques
→ **homogénéisation, concentration de l'élevage**



Quels enjeux pour l'élevage dans l'avenir des territoires ?



Quels enjeux pour l'élevage dans l'avenir des territoires ?

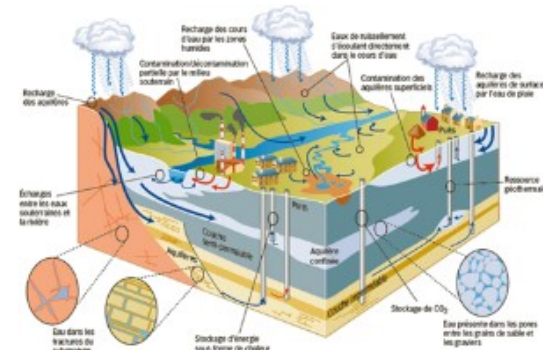
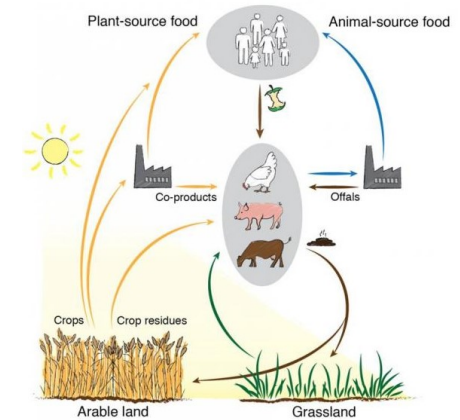


Optimiser les flux de nutriments : N, C, P...

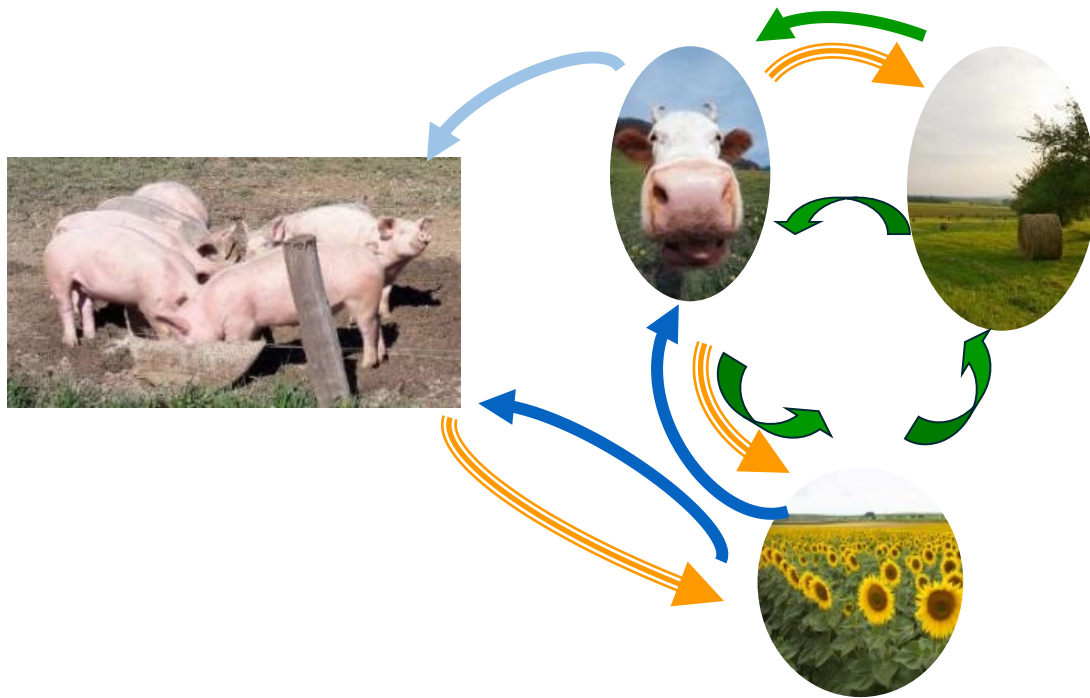
Maximiser les interactions fonctionnelles :

- pâturage,
- rupture de cycle des adventives / maladies,
- habitat pour biodiversité,
- etc.

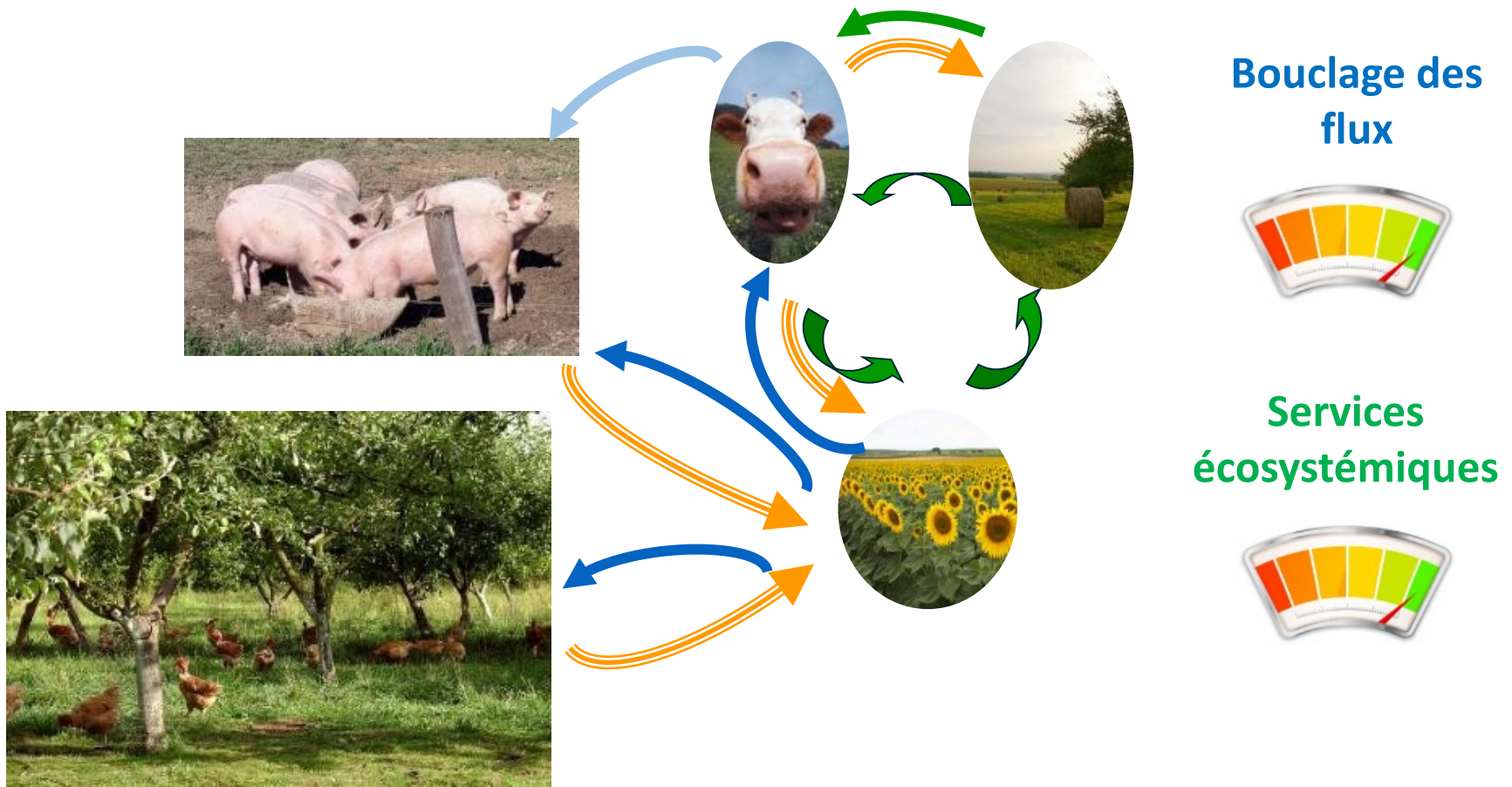
➔ **Services Ecosystémiques**
Régulation biologique,
Stockage du carbone,
Filtration de l'eau, etc.



Quels enjeux pour l'élevage dans l'avenir des territoires ?

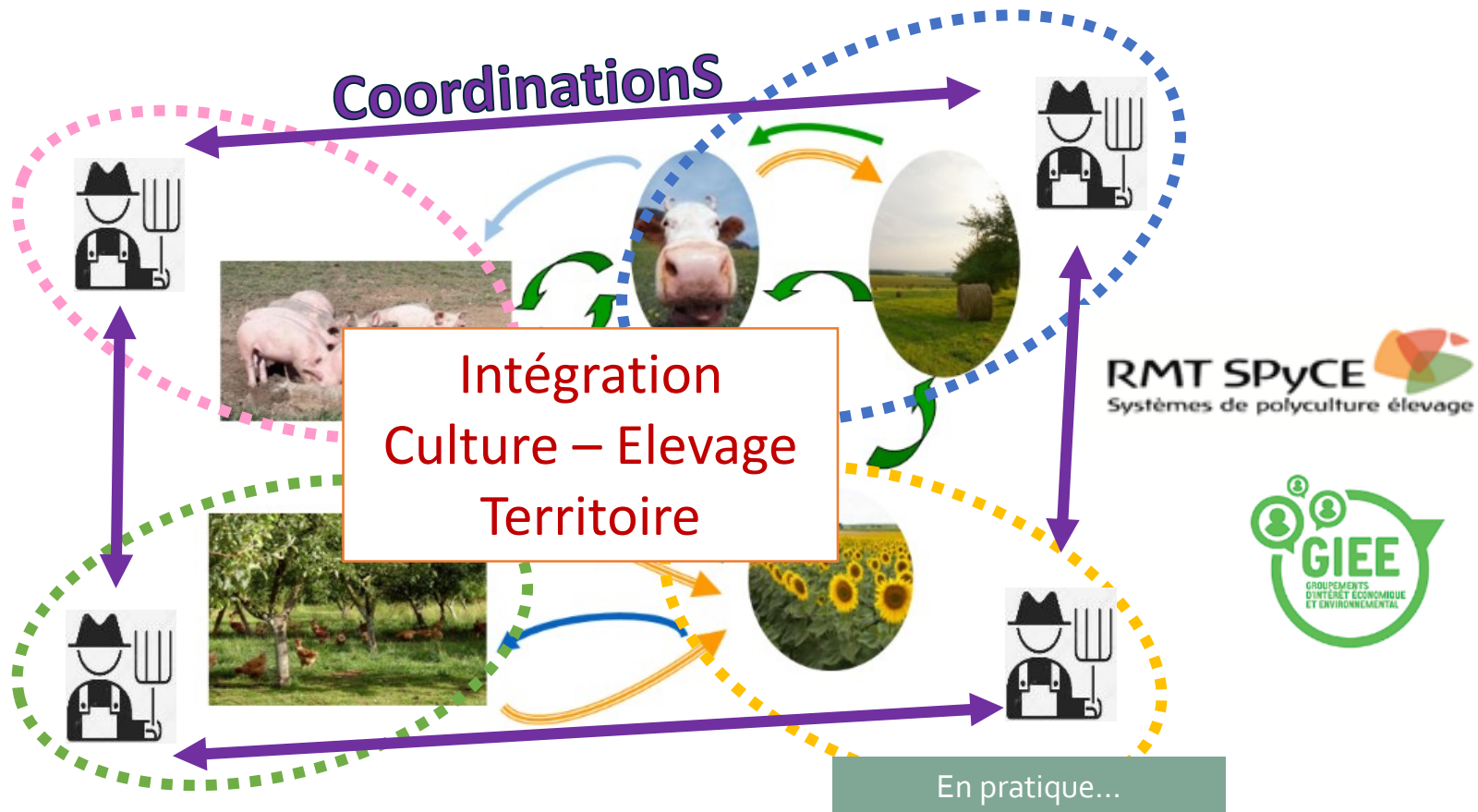


Quels enjeux pour l'élevage dans l'avenir des territoires ?



Quels enjeux pour l'élevage dans l'avenir des territoires ?

Quels enjeux pour l'élevage dans l'avenir des territoires ?



L'élevage agro-pastoral du Sud-Est de la France



Marie-Odile Nozières-Petit (INRA, SELMET)

L'élevage agro-pastoral du Sud-Est de la France

- Tout ou partie du système d'alimentation fondé sur la **valorisation de ressources pastorales**



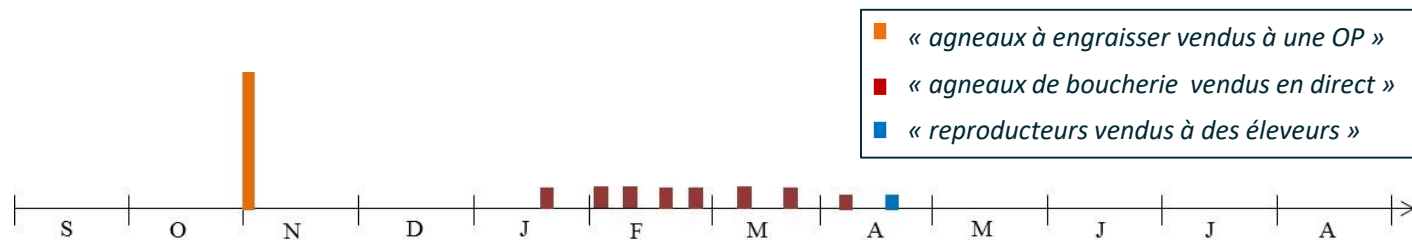
- Des ressources **aléatoires** dans le temps et dans l'espace
 - => Mobilité des hommes et des troupeaux => multiplicité des territoires concernés
 - => Diversité et hétérogénéité des produits animaux



- Un bassin de consommation important, associé à une production plutôt « faible »
- Un élevage *relativement* dynamique

Une diversité de modes de mise en marché des produits issus de ces élevages

- Un recours au CC / CCP plus important qu'ailleurs
dans le Sud Est, toutes productions confondues, 1 producteur/5 vend en direct tout ou partie de sa production (Agreste, 2011)
- Des modes de mise en marché associant souvent CC et CL



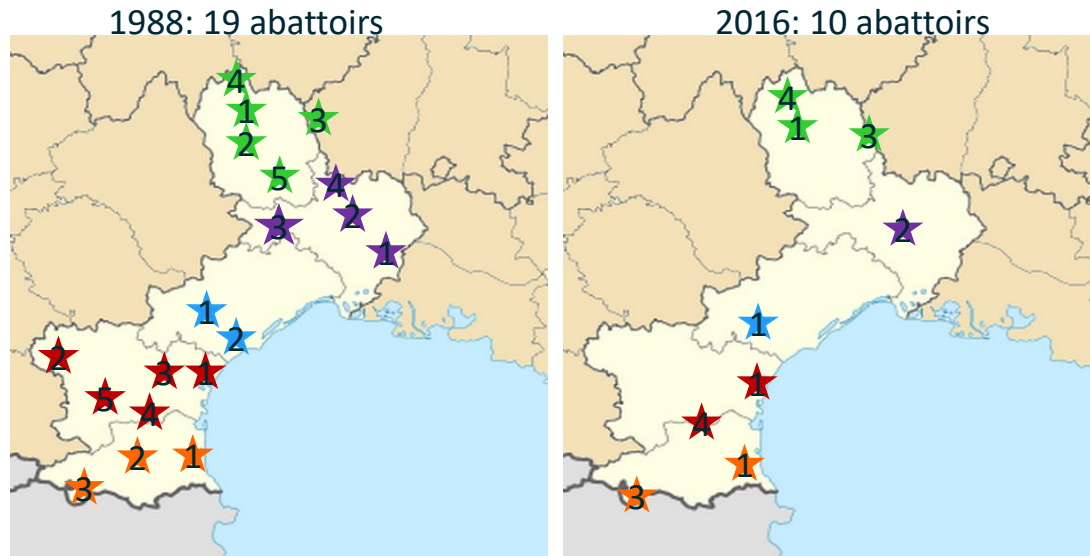
Et pouvant également avoir recours à des SIQO

- Permettant d'associer les avantages et les inconvénients des différentes formes de circuits
- Une grande labilité dans le temps de ces modes de mise en marché

Des modes de mise en marché qui réinterrogent l'insertion territoriale de l'élevage

- Quid du maintien des outils, en particulier de transformation?

Concentration des outils d'abattage en Languedoc-Roussillon



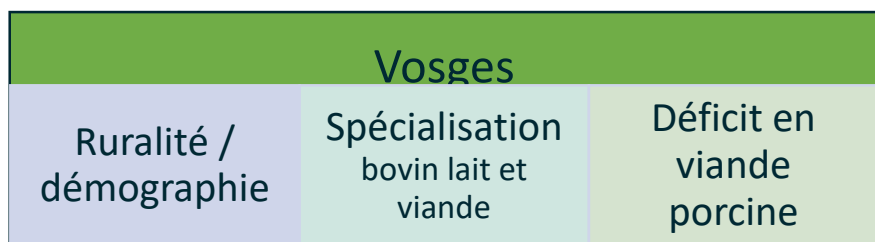
- Le recours à la ressource pastorale est en question
 - Et donc la capacité des élevages à fournir une multiplicité de services
- Et de manière générale, des transformations de pratiques non systématiques
- Des élevages de moins en moins nombreux, sous les projecteurs d'une multitude d'acteurs des territoires

Un exemple de diversification animale : l'élevage porcin dans les Vosges

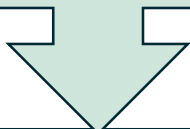


Céline Schott (INRA, ASTER)

Quels sont les enjeux d'une diversification vers l'élevage porcin dans les Vosges?



Circuits courts et diversification des productions → opportunité pour le développement économique

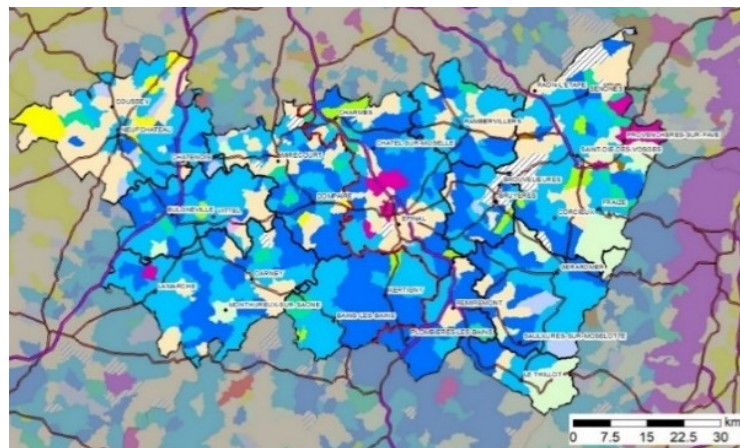


Le développement de la filière porcine est donc un enjeu potentiellement important pour le territoire vosgien

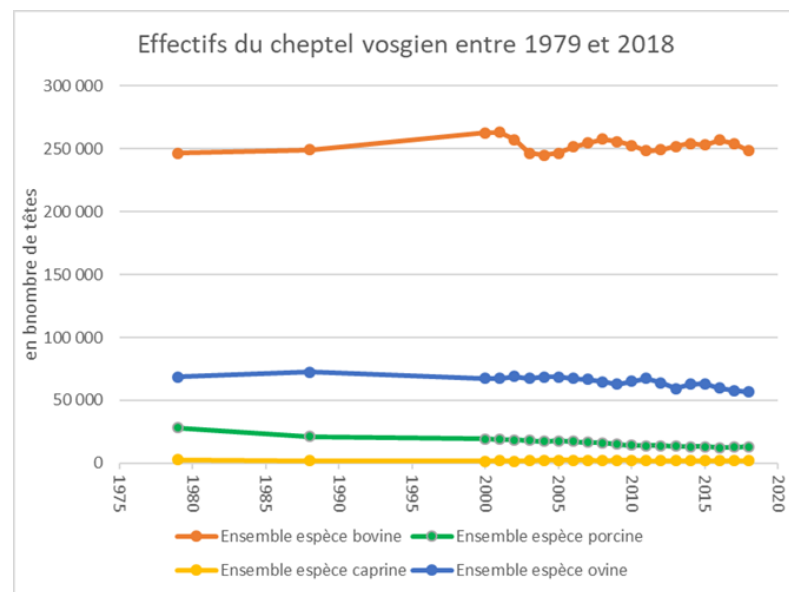
« L'avenir des territoires ruraux passera par l'alimentation »

F. Sangouard, directeur de la ferme de Braquemont

OTEX dominante par commune en 2010



Sources : Agreste



De nombreux verrous techniques et logistiques

- En Lorraine, coût de production trop élevé par rapport aux cours du marché
 - → pour être rentable, le porc est généralement un atelier de diversification avec transformation et vente en circuit court
- Manque d'outils de transformation sur le territoire
 - → les filières ont disparu suite à la concentration des élevages en Bretagne)
- Contraintes réglementaires (peste porcine, distances des habitations, 0 valorisation des déchets de cantines etc.)
- « Les gens ont oublié le porc » qui faisait autrefois partie intégrante des systèmes de production laitiers (valorisation du petit-lait comme dans le système Morteau-Comté)

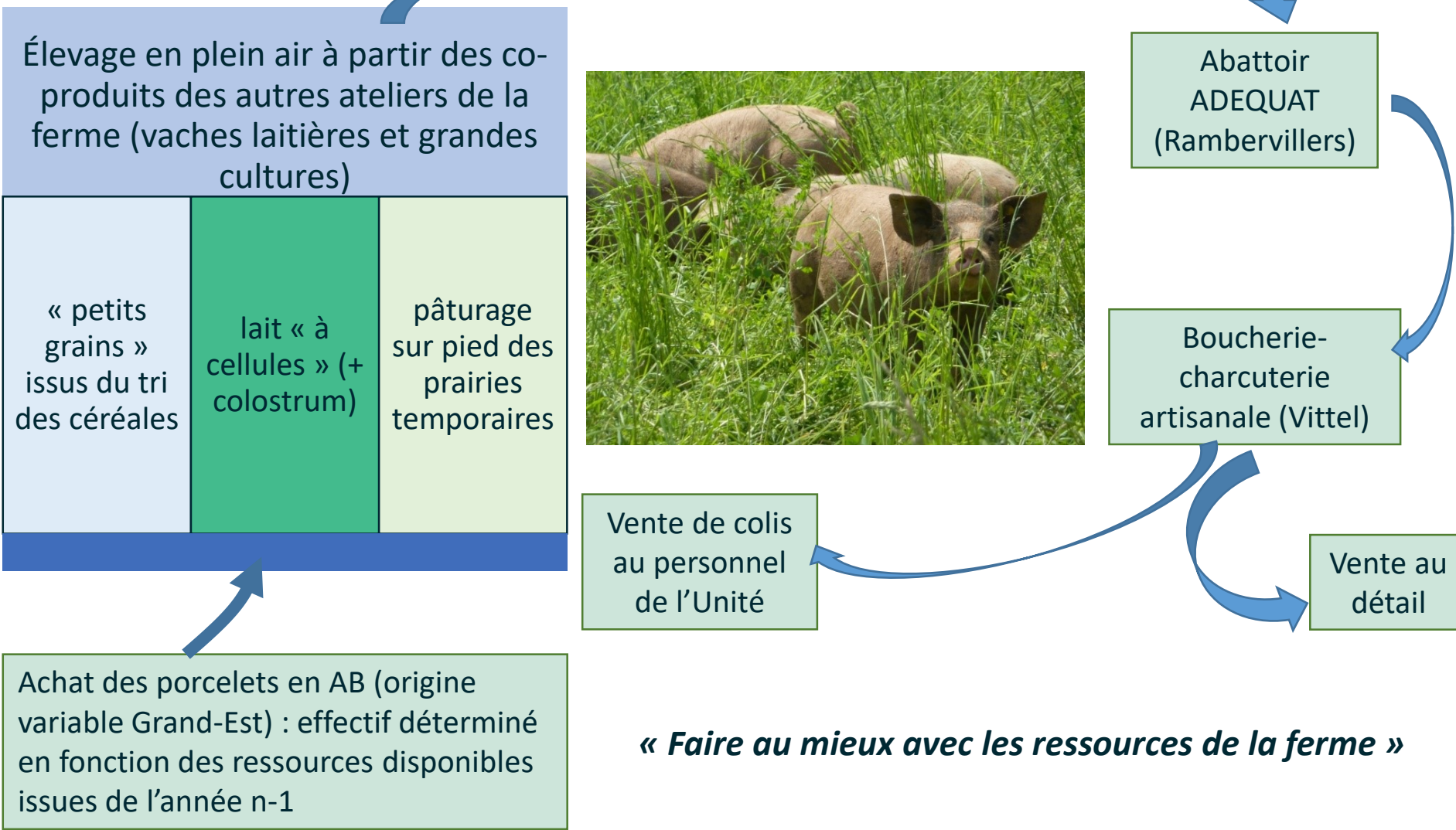
2 exemples de diversification vers un atelier porc sur Mirecourt

Ferme de Braquemont

Installation
Expérimentale de
l'unité INRA-ASTER



L'unité INRA-ASTER : Une initiative centrée sur l'autonomie alimentaire des porcs élevés en plein-air et en AB



La ferme de Braquemont : Une initiative centrée sur le développement des circuits courts et le développement d'outils pour le territoire

« *Nourrir les habitants du territoire de la fourche à la fourchette* »

→ Création d'une chaîne d'outils collectifs de transformation et de commercialisation pour le territoire portée par une association d'éleveurs lorrains

Atelier porcs :
environ 160 000 € de
CA annuel vendus
exclusivement en CC
embauchant 4 ETP

Légende

Livraison à des particuliers

Chiffre d'affaires (en €)



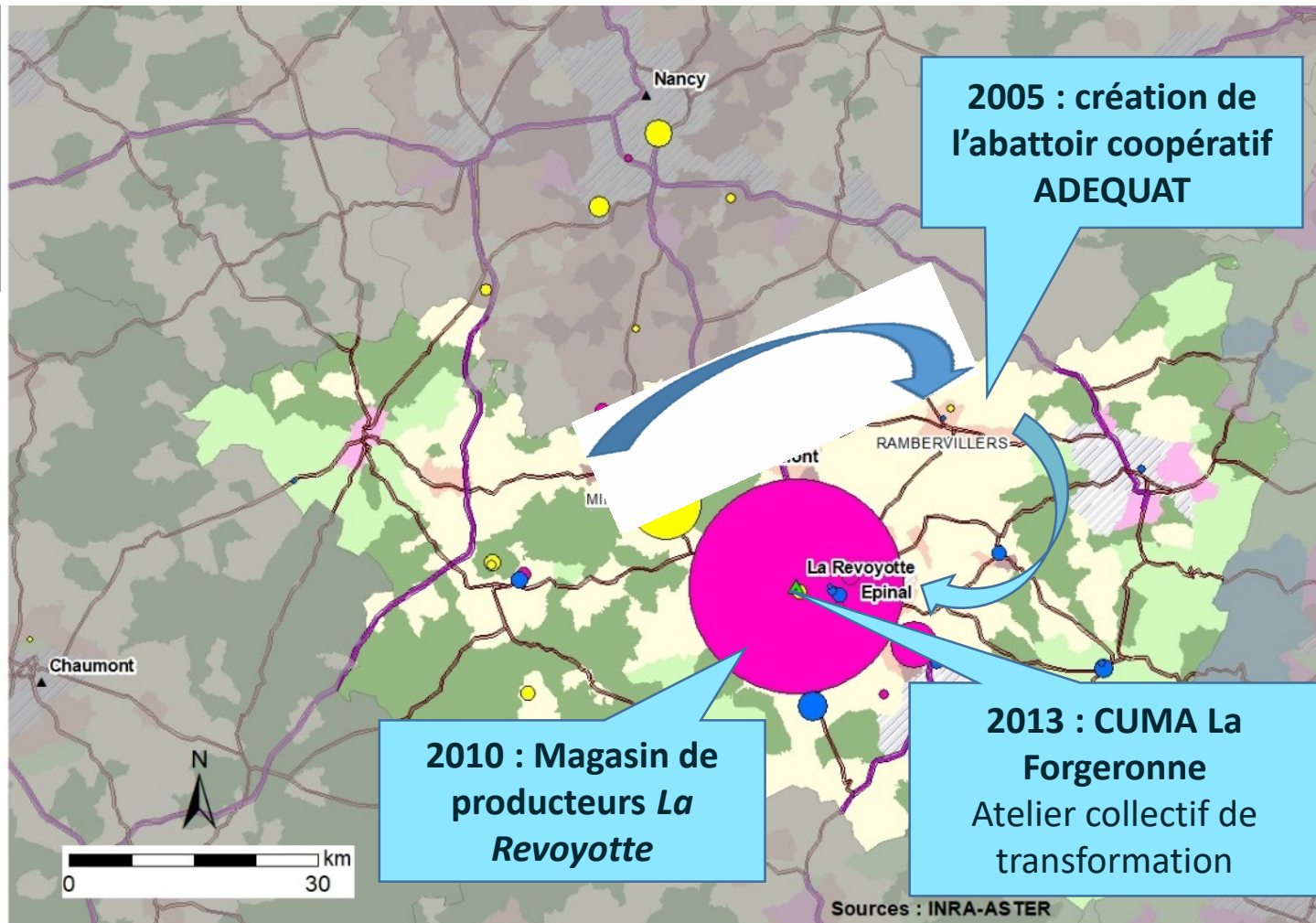
Restauration collective

Chiffre d'affaires (en €)



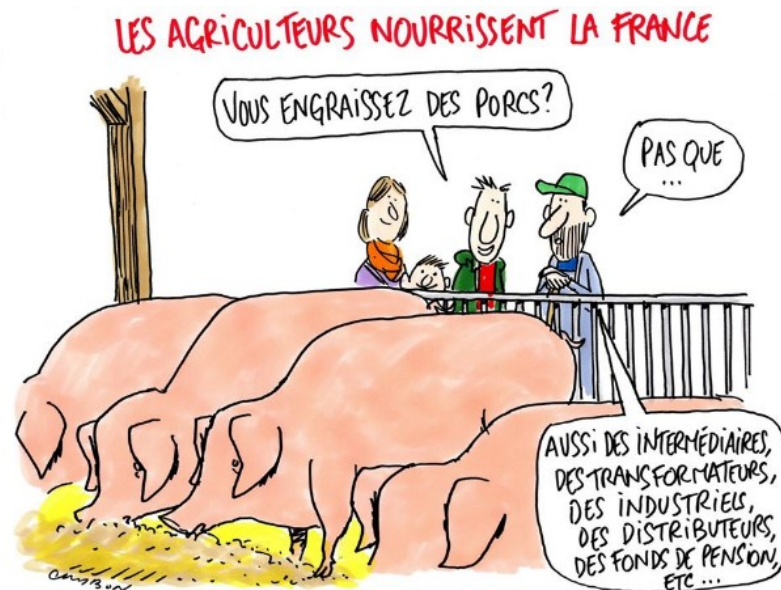
Autres distributeurs

Chiffre d'affaires (en €)



Conclusion

- La place de l'élevage, entre cohérence technique et projet de territoire
- Objectiver, donner à voir, révéler les **bénéfices et limites** de l'insertion de l'élevage dans les territoires
- **Déverrouiller** des situations fortement contraintes : les circuits courts représentent un levier fort !



Merci pour votre attention !