



HAL
open science

Collection des différents formulaires métropolitains d'enquête macrosismique des archives du Bureau central sismologique français 1910 à décembre 2020.

Christophe Sira, Véronique Mendel, Marc Schaming, Michel Cara, Frédéric
Masson, Antoine Schlupp

► To cite this version:

Christophe Sira, Véronique Mendel, Marc Schaming, Michel Cara, Frédéric Masson, et al.. Collection des différents formulaires métropolitains d'enquête macrosismique des archives du Bureau central sismologique français 1910 à décembre 2020.. 2021. hal-03155149

HAL Id: hal-03155149

<https://hal.science/hal-03155149>

Preprint submitted on 1 Mar 2021

HAL is a multi-disciplinary open access archive for the deposit and dissemination of scientific research documents, whether they are published or not. The documents may come from teaching and research institutions in France or abroad, or from public or private research centers.

L'archive ouverte pluridisciplinaire **HAL**, est destinée au dépôt et à la diffusion de documents scientifiques de niveau recherche, publiés ou non, émanant des établissements d'enseignement et de recherche français ou étrangers, des laboratoires publics ou privés.



Distributed under a Creative Commons Attribution - NonCommercial 4.0 International License



EOST, 5 rue René Descartes, 67084 STRASBOURG – France (www.franceseisme.fr)

***Collection des différents formulaires métropolitains
d'enquête macrosismique des archives
du Bureau central sismologique français
1910 à décembre 2020.***

***Collection of different metropolitan macroseismic survey forms
of archives of the French Central Seismological Office
1910 to December 2020.***

Christophe Sira ⁽¹⁾, V. Mendel ⁽¹⁾, M. Schaming ^(1,2), M. Cara ⁽²⁾, F. Masson ^(1,2), A. Schlupp ^(1,2)

(1) EOST ; UMS 830, Université de Strasbourg/EOST, CNRS ; 5 rue René Descartes, F-67084 Strasbourg

(2) ITES ; UMR 7063, Université de Strasbourg/EOST, CNRS ; 5 rue René Descartes, F-67084 Strasbourg

Résumé

Ce document présente un comparatif des différents formulaires d'enquêtes macrosismiques contenus depuis 1910 dans les archives du Bureau central sismologique français (BCSF), ainsi que les formulaires eux-mêmes. Ces formulaires ont permis et permettent aujourd'hui pour certains d'entre eux de collecter l'information sur les effets sismiques à l'échelle communale ou individuelle afin d'estimer l'intensité de la secousse au sol selon l'échelle utilisée lors de l'utilisation du formulaire.

Ces formulaires ont été successivement utilisés par le Bureau central météorologique de France (BCMF), l'Institut de physique du globe de Strasbourg (IPGS), la station principale impériale allemande pour la recherche sur les tremblements de terre à Strasbourg, le Bureau de recherches géologiques et minières (BRGM), ou le BCSF.

Les premières versions des formulaires étaient en papier et diffusées par courrier, les dernières versions sont principalement diffusées par Internet via une interface de collecte (www.franceseisme.fr). Quelques formulaires présents dans les archives ne sont pas présentés ici, il s'agit principalement de formulaires d'instituts tiers utilisés ponctuellement pour des événements spécifiques (Université de Rennes, 1930, Université de Bordeaux, 1967, Aviation civile de 1947 à 1963,...).

Abstract

This document presents a comparison of the various macroseismic survey forms contained since 1910 in the archives of the French Central Seismological Bureau (BCSF), as well as the forms themselves. These forms have made it possible, and today make it possible for some of them to collect information on seismic effects on a municipal or individual scale in order to estimate the intensity of ground shaking according to the scale used when the form was used.

These forms were successively used by the Central Bureau of Meteorology of France (BCMF), the Institute of Earth Physics in Strasbourg (IPGS), the German Imperial Main Station for Earthquake Research in Strasbourg, the Geological and Mining Research Office (BRGM), or the BCSF.

The first versions of the forms were in paper form and distributed by mail, the latest versions are mainly distributed by Internet via a collection interface (www.franceseisme.fr). A few forms in the archives are not presented here, they are mainly forms from third-party institutes used occasionally for specific events (University of Rennes, 1930, University of Bordeaux, 1967, Civil Aviation from 1947 to 1963, etc.).

Conditions générales d'utilisation

1 Les contenus dans ce document sont pour la plupart des reproductions numériques d'œuvres tombées dans le domaine public provenant des collections du BCSF. Leur réutilisation s'inscrit dans le cadre de la loi n°78-753 du 17 juillet 1978 :

- La réutilisation non commerciale de ces contenus ou dans le cadre d'une publication académique ou scientifique est libre et gratuite dans le respect de la législation en vigueur et notamment du maintien de la mention de source des contenus telle que précisée ci-après : « C.Sira *et al.*, 2021. Collection des différents formulaires métropolitains d'enquête macrosismique des archives du Bureau central sismologique français 1910 à décembre 2020 ».

- La réutilisation commerciale de ces contenus est payante et fait l'objet d'une licence. Est entendue par réutilisation commerciale la revente de contenus sous forme de produits élaborés ou de fourniture de service ou toute autre réutilisation des contenus générant directement des revenus : publication vendue (à l'exception des ouvrages académiques ou scientifiques), une exposition, une production audiovisuelle, un service ou un produit payant, un support à vocation promotionnelle etc.

2 Les contenus de ce document sont la propriété du BCSF-RENASS au sens de l'article L.2112-1 du code général de la propriété des personnes publiques.

3 Les présentes conditions d'utilisation des contenus de ce document sont régies par la loi française. En cas de réutilisation prévue dans un autre pays, il appartient à chaque utilisateur de vérifier la conformité de son projet avec le droit de ce pays.

4 L'utilisateur s'engage à respecter les présentes conditions d'utilisation ainsi que la législation en vigueur, notamment en matière de propriété intellectuelle. En cas de non-respect de ces dispositions, il est notamment passible d'une amende prévue par la loi du 17 juillet 1978.

5 Pour obtenir un document en haute définition, ou des droits complémentaires, contacter BCSF-RENASS, 5 rue René Descartes, 67084 Strasbourg.

Terms and conditions of use

1 *The contents of this document are for the most part digital reproductions of works that have fallen into the public domain from the BCSF collections. Their re-use is in line with the law n°78-753 of July 17th, 1978 :*

*- The non-commercial reuse of these contents or within the framework of an academic or scientific publication is free and free of charge in compliance with the legislation in force and in particular the maintenance of the source mention of the contents such as specified below : « C.Sira *et al.*, 2021. Collection des différents formulaires métropolitains d'enquête macrosismique des archives du Bureau central sismologique français 1910 à décembre 2020 ».*

- The commercial re-use of this content is subject to a fee and a licence. Commercial reuse means the resale of content in the form of developed products or the provision of services or any other reuse of content that directly generates income: a publication sold (with the exception of academic or scientific works), an exhibition, an audiovisual production, a paid service or product, a promotional support etc.

2 *The contents of this document are the property of BCSF-RENASS within the meaning of article L.2112-1 of the general code of public property.*

3 *The present conditions of use of the contents of this document are governed by French law. In the event of re-use in another country, it is up to each user to check the conformity of his project with the law of that country.*

4 *The user undertakes to comply with these conditions of use and the legislation in force, in particular by intellectual property matters. In the event of failure to comply with these provisions, he is liable in particular to a fine as provided for by the law of 17 July 1978.*

5 *To obtain a document in high definition, or complementary rights please contact BCSF-RENASS, 5 rue René Descartes, 67084 Strasbourg.*

Tableau de synthèse des formulaires macrosismiques des archives du BCSF. Summary table of macroseismic forms from the BCSF archives.

		100 YEARS OF BCSF															
Macroseismic Investigation Agency	BCMF	Imperial main station for earthquake research in Strasbourg (Kaiserliche Hauptstation für Erbebenforschung in Strassburg)	IPGS	BCSF	BRGM	BCSF											
Period of use	1909(?) - 1919	1900(?) to 1918(?)	1920 to 1921	1921 to 07/1927	07-1927/1977	11/1978 to 04/1986	1986/07 to 1996/07	1996/07 to 1999/12	01/2000 to 12/2003	01/2000 to 05/2004	01/2004 to 12/2008	06/2004 to 2021	04/2010 to 02/2016	01/2009 to 2021	11/2019 to 2021		
Questionnaire	Date of creation of the form used	1909 (?)	1900(?)	1920	1920	07-1927	11-1978	07-1986	1996	2000	2000	2004	06/2004	04/2010	2009	11/2019	
	Version of form	V. 0a	V. 0b	V.1	V.1	V.2	V.3	V.4	V.5	V.6	V.7 (a & b)	V.8	V.9 (a & b)	V9C	V.10 (a&b)	V.11	
	Media	paper	paper	paper	paper	paper	paper	paper	paper	paper	paper / online (since 2002)	paper	paper (PDF) / online	smartphone application (IOS sytem)	paper (PDF) / online	paper (PDF)	
	Macroseismic Scale used	Rossi-Forel	(?)	MCS	MCS	MCS (1927-1955), EMI (1955-1973)?, MSK64 (1973-1977)?	MKS64	MSK64	MSK64	EMS98	EMS98	EMS98	EMS98	EMS98	EMS98	EMS98	
	Spatial extend of the questionnaire (to the address and/or the municipality)	invidual + communal	individual	invidual + communal	invidual + communal	communal	communal	communal	communal	communal	communal	individual	communal	individual	individual	communal	individual damages
	Witness location (city, street)	yes	yes	yes	yes	yes	yes	yes	yes	yes	yes	yes	yes	yes	yes	yes	yes
	Witness location (floor)	yes	yes	yes	yes	yes	yes	yes	yes	yes	yes	yes	yes	yes	yes	yes	yes
	Question format: open-ended	yes (miscellaneous observations)	yes	yes	yes	yes	yes	yes	yes	yes	yes	yes (1)	yes (1)	yes (1)	yes (1)	yes (1)	yes (1)
	Question format: semi-directive	yes	yes	yes	yes	yes	yes	yes	yes	yes	yes	yes	yes	yes	yes	yes	yes
	Question format: directive						yes	yes	yes	yes	yes	yes	yes	yes	yes	yes	yes
	Number of questions	8	12	16	16	13	12	29	50	53	51	47	51	6	49	7	
	Affected neighbouring localities					yes	yes										
	Effects on people	indirectly: effects produced?	yes	indirectly: effects produced?	indirectly: effects produced?	yes	yes	yes	yes	yes	yes	yes	yes	yes	yes	yes	yes
	Quantification of effects on people					yes (1 level)	yes (3 levels)		yes (3 levels)	yes (3 levels)		yes (3 levels)				yes (3 levels)	
	Effects on animals					yes	yes	yes	yes	yes	yes	yes	yes	yes	yes	yes	yes
	Direction of the shaking	yes	yes	yes	yes	yes	yes	yes	yes	yes	yes	yes	yes	yes	yes	yes	yes
	Effects on objects	open question (effects produced?)	open question (effects produced?)	open question (effects of the earthquake?)	open question (effects of the earthquake?)	open question (effects produced?)	yes	yes	yes	yes	yes	yes	yes	yes	yes	yes	yes
	Quantification of effects on objects						yes	yes	yes	yes	yes	yes	yes	yes	yes	yes	yes
	Environmental information	yes		yes	yes	yes	yes	yes	yes	yes	yes	yes (1 open question)	yes (1 open question)	yes (1 open question)		yes (1 open question)	
	Geological Subsurface Information		yes			yes	yes										
	Noises heard	yes (Davidson scale)	yes	yes	yes	yes	yes	yes	yes	yes	yes	yes	yes	yes	yes	yes	yes
	Number, duration of shaking	yes	yes (just number)	yes	yes	yes	yes (just number)	yes (another tremor?)	yes (another tremor?)	yes	yes	yes (1 open question)	yes (1 open question)	yes (1 open question)	yes (1 open question)	yes (1 open question)	yes (1 open question)
	Effects on springs, fountains, wells	yes		yes	yes	yes	yes	yes	yes	yes	yes	yes (1 open question)	yes (1 open question)	yes (1 open question)	yes (1 open question)	yes (1 open question)	yes (1 open question)
	Wind direction and strength	yes															
State of the sky at the time of the earthquake	yes																
Effects on constructions	open question (effects produced?)	open question (effects produced?)	open question (effects produced?)	open question (effects produced?)	open question (effects produced?)	yes	yes	yes	yes	yes	yes	yes	yes	yes	yes	yes	
Type of damage (number of question)					open question (type of damage)	yes (10)	yes (9)	yes (14)	yes (17)	yes (17)	yes (17)	yes (12)	yes (17)		yes (14)	yes (5)	
Vulnerability of affected structures (number of vulnerability classes)						yes (3)	yes (3)	yes (3)	yes (6)	yes (6)	yes (6)	yes (6)	yes (6)		yes (6)	yes (6)	
Vulnerability profile of the municipality (number of vulnerability classes)												yes (6)			yes (6)		
Quantification of the effects on constructions (number of levels)							yes (Rare, Many, Generalized)	yes (Rare, Many, Generalized)	yes (Few & Very much)	yes (Few & Very much)	yes (2)	yes (3) + exact number	yes (2)		yes		
Analysis	Selection of the degree of intensity from a scale description	yes		yes	yes	yes											
	Selection of the degree of shaking from thumbnails											yes	yes				
	Intensity given by the witness (from scale description)	yes		yes	yes	yes											
	Estimation of intensity by question fields	yes		yes	yes	yes	yes	yes	yes	yes	yes	yes	yes (2004 - 2018)		yes		
	Communal SQI average of thumbnails												yes				
Calculation of epicentral intensity								yes	yes	yes	yes	yes	yes	yes	yes		
Indication of maximum intensity								yes	yes	yes	yes	yes	yes	yes	yes		
Cartography	Plotting of the isoseists	manual		manual	manual	manual	manual	manual	manual	numerical interpolation by IDW+manual	numerical interpolation by IDW+manual	numerical interpolation by IDW+manual	numerical interpolation by IDW+manual or Kriging (2014)		numerical interpolation by IDW+manual or Kriging (2014)		
	Plotting of iso-acoustics					1933											
	Mapping of effects on indicators (object, feelings, noise)										yes		yes				
	Rapid and preliminary mapping of intensities										yes		yes				
	Color maps used						yes	yes	yes	yes	yes	yes	yes	yes	yes	yes	
Integration of macroseismic data in shakemap												yes					
Archive	Data archive	paper		paper	paper	paper	paper	database	database	database	database	database	database	database	database	numerical	
	Publication	Annales du BCMF		Annales du BCMF	Annuaire de l'Institut de Physique du Globe	Annuaire de l'Institut de Physique du Globe / Observations sismologiques du BCSF	Observations sismologiques du BCSF	Observations sismologiques du BCSF	Observations sismologiques du BCSF	Observations sismologiques du BCSF / Technicals reports	Observations sismologiques du BCSF / Technicals reports	Observations sismologiques du BCSF / Technicals reports	database / Technicals reports	database	database / Technicals reports	Technicals reports	

V.0a. Formulaire macrosismique utilisé en 1910 par le Bureau central météorologique de France (créé en 1909 ?). Macro seismic form used in 1910 by the French Central Meteorological Office (created in 1909?).

BUREAU CENTRAL MÉTÉOROLOGIQUE DE FRANCE.

INSTRUCTIONS POUR LES OBSERVATEURS.

Les indications contenues ci-contre sont suffisantes pour guider les observateurs. Nous appellerons spécialement leur attention sur les points suivants :

Heure. — On notera l'heure exacte (heure et minutes) telle qu'elle est indiquée par la montre. Mais il sera indispensable de se rendre le plus promptement possible au bureau de poste ou à la gare de chemin de fer la plus voisine pour contrôler cette heure et en ajouter la correction obtenue. Exemple :

• Heure observée : 8^h 53^m du matin (la montre avance de 4 minutes sur l'horloge du bureau de poste).

Si cette comparaison n'a pas été faite, on portera, après l'heure indiquée, la mention (montre non vérifiée) et on ajoutera, en outre, si la montre est réglée habituellement sur l'heure locale ou sur l'heure légale (heure des postes et des chemins de fer).

Tremblements de terre. — On indiquera si les mouvements constatés paraissent être des impulsions horizontales successives dans le même sens ou, au contraire, des mouvements de va-et-vient (mouvements oscillatoires), ou, enfin, des mouvements de bas en haut (secousses verticales).

Si plusieurs secousses successives sont observées, on les notera toutes avec le même soin et les mêmes détails que la première, car elles ont toutes la même importance pour la discussion du phénomène.

Envoi du bulletin. — Le bulletin, une fois rempli, sera plié en deux dans le sens de la hauteur, puis replié comme il est indiqué ci-contre et mis à la poste après inscription de l'adresse. Suivant les cas, l'adresse sera l'une des deux suivantes :

1° Si la commission météorologique départementale désire centraliser d'abord les observations avant de les transmettre au bureau central météorologique :

Monsieur le Préfet
(Commission météorologique),
à (chef-lieu),
(département).

2° Dans le cas contraire :

Monsieur le Ministre de l'Instruction publique
(Service météorologique),
176, rue de l'Université,
Paris, VII^e.

Dans l'un ou l'autre cas, il est inutile d'affranchir.

Pliez sur cette ligne.

Place réservée à l'adresse.

Pliez sur cette ligne.

BUREAU CENTRAL MÉTÉOROLOGIQUE DE FRANCE

25 JUIL 1910

Département : *de la Haute-Saône* Localité : *Mellecy*
 Canton : *de Mellecy* Observateur : *M. Chezeaux (épave du poêle)*
 Heure du phénomène (jour de la semaine, date, mois, heure et minute) : *Jeudi, 26 Mai 1910, à 6 h 10^m du matin*

MOUVEMENTS DU SOL.

- Où se trouvait l'observateur? (en pied assis dans une maison et à quel étage? — debout, assis ou couché?) : *Couché au 1^{er} étage*
- Nombre, durée et direction des secousses : *plusieurs, 3 à 4 secondes, S. N. Est à l'Ouest, horizontales*
- Intensité des secousses (d'après l'échelle de Rossi-Forel) ; *rien* ; effets produits : *pendule et cannelure du vaisselle, les meubles se déplacèrent légèrement*
- Variations dans les sources, les fontaines : *rien*
- Bruits accompagnant le tremblement de terre : *légers sifflements*
- Remarques diverses : *arrivée de glace balayant*

BRUITS ACCIDENTELS (BRONTIDES).

- Nature du bruit (selon l'échelle Davison) : *son bas, profond*
- Point de l'horizon d'où le bruit semble venir : *à l'Est*
- Siège présumé du phénomène (atmosphère ou sous-sol) : *sous-sol*
- Durée du bruit (s'il est continu) : *continue* ; ou des bruits successifs, avec celle des intervalles qui les séparent :
- État du ciel au moment de l'observation : *clair*
- Direction et force du vent : *faible*
- Cause présumée du phénomène (inconnue; orage lointain; détonations d'artillerie; explosions dans les mines et carrières) : *inconnue*
- Remarques diverses :

ÉCHELLE D'INTENSITÉ POUR LES TREMBLEMENTS DE TERRE (DE ROSSI-FOREL).

- Mouvements insensibles, enregistrés seulement par les sismographes.
- Mouvements constatés par un petit nombre de personnes au repos.
- Mouvements constatés par plusieurs personnes au repos, assez forts pour qu'on puisse en apprécier la direction ou la durée.
- Mouvements constatés par des personnes en activité; ébranlements des objets mobiles, portes, fenêtres.
- Mouvements constatés par l'ensemble de la population; ébranlement des objets mobiles, des lits; quelques sonnettes tintent.
- Éveil des personnes endormies; toutes les sonnettes tintent, les pendules s'arrêtent, les lustres oscillent. Quelques personnes effrayées sortent des habitations.
- Renversement d'objets mobiles; chute de plafonds et des murs. Les cloches des églises sonnent. Epouvante générale, mais pas de dommages aux édifices.
- Chute de cheminées; lézards dans les murs.
- Destruction partielle ou totale de quelques édifices.
- Grand ébranlement; crevasses dans le sol; éboulements dans les montagnes.

ÉCHELLE POUR LA DÉSIGNATION DE LA NATURE DES BRUITS (DAVISON).

- Passage d'une charrette, d'un train sous un tunnel ou sur un pont de fer.
- Sous les, profond; roulement du tonnerre; détonation sourde, répétée et lointaine.
- Gémissement du vent dans les cheminées; sifflement d'un vent violent.
- Écroulement d'un mur; déchargement d'une charrette pleine de briques.
- Chute de corps lourds (arbres, poutres), battement des portes.
- Explosions (de chaudières, de charges de dynamite, de fusées); coups de canon dans le lointain.
- Bruit des vagues dans le lointain, des cascades; crépitements de la pluie ou de la grêle dans les feuilles trépidamment des chevaux.

V.0b. Formulaire allemand créé en 1900(?) par la station principale impériale pour la recherche sur les tremblements de terre à Strasbourg.
 German form created in 1900(?) by the imperial main station for earthquake research in Strasbourg.

Kaiserliche Hauptstation für Erdbebenforschung in Strassburg i. E.

Fragebogen für die Beobachtung von Erdbeben.

Beobachtungsort (Bezirk, Gemeinde):

1. An welchem Tage wurde das Beben verspürt? <small>Datum! Wochentag!</small>	(Wochentag) den ten 19.....
2. Um wieviel Uhr? <small>Stunde! Minute! Vormittags oder nachmittags? Wenn möglich den Fehler der Beobachtungsur gegen die nächste Bahn- oder Postuhr angeben!</small> Uhr Minuten vormittags? nachmittags? Die Uhr ging gegen die Bahn-, Post-Uhr um Min. vor, nach. Das Zutreffende ist zu unterstreichen!
3. Wo befand sich der Beobachter? <small>Im Freien! In einem Gebäude! In welchem Stockwerk? Bei welcher Beschäftigung wurde das Beben verspürt!</small>	
4. Auf welchem Boden steht der Beobachtungsort? <small>Ebene! Gehänge! Fels! Schuttboden! Sumpfiger Boden! Wie dick ist der Schutt bis zur Felsunterlage!</small>	
5. Wieviel Stöße wurden verspürt? <small>In welchen Zwischenräumen? Welcher war der stärkste!</small>	
6. Welcher Art war die Bewegung? <small>Schlag von unten! Langsames Schwanken! Kurzer Ruck! Zittern! Wechseln diese Bewegungsarten mit einander ab! Wie!</small>	
7. Aus welcher Himmelsrichtung kam die Bewegung?	
8. Nach wieviel Zeit trat Ruhe ein?	
9. Welche Wirkungen übte die Erschütterung aus? <small>Hier ist alles anzugeben, was einen Schluss auf die Stärke des Erdbebens zulässt! z. B. Zittern der Möbel! Leises oder lautes Klirren von Gläsern, Geschirren, Fenstern! Krachen von Türen, Balken, Dielen! Bewegung von Blumen, Sträuchern etc.! Schwanken freihängender Gegenstände! Verschieben oder Klappern von Bildern! Fallen von Hausringeln! Umfallen kleiner Gegenstände wie Nippesachen, etc. Umfallen an die Wand gelöster Gegenstände! Anschlagen von Kirchenglocken! Verrücken von Möbeln! Herabfallen der Gegenstände von den Borden! Umfallen von Möbeln! welchen! Abbröckeln des Verputzes! Mauerrisse! etc. etc. etc. <small>Bei Gebäudebeschädigungen, Veränderungen des Erdbodens und ähnlichem ist eine ausführliche Beschreibung zu geben!</small> </small>	
10. Gab es ein unterirdisches Geräusch? <small>Ging es voraus! War es gleichzeitig! Folgte es nach!</small>	
11. Sind noch schwächere Erschütterungen vorher oder nachher beobachtet worden? <small>Zu welcher Zeit! Mit welchen Wirkungen!</small>	
12. Ist das Beben noch von anderen Beobachtern Ihres Orts gefühlt worden? <small>Von vereinzelt! Von vielen! Von allen!</small>	
Wichtig! Ist das Beben nicht gefühlt worden, trotzdem der Beobachtungsort nahe dem Bebengebiete lag?	
Name, Stand und Wohnort des Beobachters:	

(voir traduction ci-après)

Station principale impériale pour la recherche sur les tremblements de terre à Strasbourg en Alsace
 Formulaire pour l'observation des tremblements de terre
 Lieu de l'observation (arrondissement, commune) :

<p>1. A quel jour a été ressenti le tremblement de terre ? <i>Date ? Jour de la semaine ?</i></p>	<p>(Jour de la semaine) le _____ 19__</p>
<p>2. A quelle heure ? <i>Heure ? Minute ? Matin ou après-midi ? Si possible indiquer la différence entre l'heure de l'observateur et l'heure du train ou de la poste la plus proche</i></p>	<p>__ Heure __ Minute matin ? après-midi ? <i>L'heure avance/retarde de __ minutes de l'heure du train, de la poste</i> <i>Souligner ce qui correspond</i></p>
<p>3. Où se trouvait l'observateur ? <i>A l'extérieur ? Dans un bâtiment ? A quel étage ? Quelle était l'activité quand le tremblement de terre a été ressenti ?</i></p>	
<p>4. Sur quel sol se trouve le lieu d'observation ? <i>Plat ? En pente ? Rocher ? Remblai ? Sol boueux (marécageux) ? Quelle est l'épaisseur du remblai jusqu'au sous-bassement rocheux ?</i></p>	
<p>5. Combien de secousses ont été ressenties ? <i>Dans quel intervalle (espacement) ? Laquelle était la plus forte ?</i></p>	
<p>6. Quel type de mouvement ? <i>Coup par en-dessous ? Oscillation lente ? courte secousse ? Tremblement ? Alternance de ces types de mouvements ?) Comment ?</i></p>	
<p>7. De quelle direction venait le mouvement ?</p>	
<p>8. Au bout de combien de temps le calme est-il revenu ?</p>	
<p>9. Quels effets a eu ce séisme ? <i>ici il faut indiquer tout ce qui permet de conclure sur la force du tremblement de terre ! Par exemple tremblement des meubles ? Tintement des verres, de la vaisselle, des fenêtres, silencieux ou bruyant ? Craquement des portes, des poutres, des planchers ? Mouvement de fleurs, de buissons, etc. ? Balancement d'objets suspendus ? Des tableaux qui se déplacent ou qui claquent) ? Sonnerie des cloches de maison ? Chute de petits objets comme des bibelots, etc. ? Chute d'objets appuyés contre le mur ? Sonnerie des cloches des églises ? Déplacement de meubles ? Chute d'objets des étagères ? Renversement de meubles ? Lesquels ? Effritement du plâtre, crépi ? Fissures dans les murs ? Etc. etc. etc. <i>En cas de dommages aux bâtiments, de modifications du sol et autres, une description détaillée doit être donnée !</i></i></p>	
<p>10. Est-ce qu'il y a eu un bruit souterrain ? <i>a-t-il précédé ? en même temps ? a-t-il suivi ?</i></p>	
<p>11. Est-ce que des secousses plus faibles ont été observés avant ou après ? <i>A quelle heure ? avec quels effets ?</i></p>	
<p>12. Est-ce que le tremblement de terre a été ressenti par d'autres observateurs de votre lieu ? <i>D'un petit nombre ? de nombreux ? de tous ?</i></p>	
<p>Important ! est-ce que le tremblement de terre n'a pas été ressenti, même si le lieu d'observation est proche de la zone du séisme ?</p>	

Nom, état (situation) et lieu de résidence de l'observateur :

V.1. Formulaire créé en 1920 par la station sismologique de Strasbourg, utilisé de 1921 à octobre 1927 au BCSF. Form created in 1919 or 1920 by the Strasbourg seismological station, used from 1921 to October 1927 at the BCSF.

Monsieur, vous-êtes prié de bien vouloir remplir le présent Questionnaire et le renvoyer à la Station Centrale sismologique, 9, rue Herder, Strasbourg.

Questionnaire.

Tremblement de terre ⁽¹⁾ Lundi 30 Janvier 1922
 Localité Digne (Basses Alpes)
 Heure 6 h. 25 m. matin s. (locale)
 Avant midi ou après midi? avant midi
 Où était l'observateur? dans la ville de Digne, Rue de la Préfecture N.°6
 En plein air? _____
 Dans une maison? Oui
 A quel étage? 1^{er} étage
 Nombre, durée des secousses? ⁽²⁾ une secousse : durée de 1 à 2 secondes
 Direction des secousses? ⁽³⁾ Semblablement de l'Est à l'Ouest
 Intensité? ⁽⁴⁾ 3^e degré
 Effets du tremblement de terre _____
 Bruits sismiques? Aucun bruit n'a été constaté.
 Etat des sources, des fontaines? Aucune renouveau n'a été faite
 Autres observations: Rien
 Adresse de l'observateur: Jouvet Ingénieur des Travaux Publics de l'Etat - Rue de la Préfecture N.°6 à Digne

Échelle des Intensités.

- 1^{er} Degré: Mouvement microsismique, noté par les sismographes seulement.
 2^e " : Secousse enregistrée par les sismographes et constatée seulement par un petit nombre d'observateurs au repos.
 3^e " : Ebranlement constaté par plusieurs personnes au repos; assez fort pour que la durée ou la direction puissent être appréciées.
 4^e " : Ebranlement constaté par des personnes en activité, faiblement en plein air, mieux dans les maisons, ébranlement des objets mobiles, des portes, des fenêtres, craquement des planchers.
 5^e " : Ebranlement constaté en général par toute la population; ébranlement d'objets plus lourds; de meubles et de lits; tintement de quelques sonnettes.
 6^e " : Réveil général des dormeurs; tintement général des sonnettes, oscillation des lustres, arrêt des pendules; ébranlement apparent des arbres. Des personnes effrayées sortent des habitations.
 7^e " : Renversement d'objets mobiles; chute des plâtras du plafond et des murs; tintement des cloches dans les églises; épouvante générale sans dommage aux édifices bien construits.
 8^e " : Chute des cheminées; lézardes dans les murs.
 9^e " : Destruction partielle ou totale de quelques édifices.
 10^e " : Des bâtiments très solides sont détruits. Il se produit des fentes dans le sol. — L'eau des rivières, lacs, etc. est projetée.
 11^e " : Catastrophe. — Destruction des bâtiments, ponts, digues. — Rails tordus, débordement des eaux.
 12^e " : Grande catastrophe. — Aucune œuvre ne subsiste, montagnes effondrées, ébranlées. — Des chutes d'eau se forment etc.

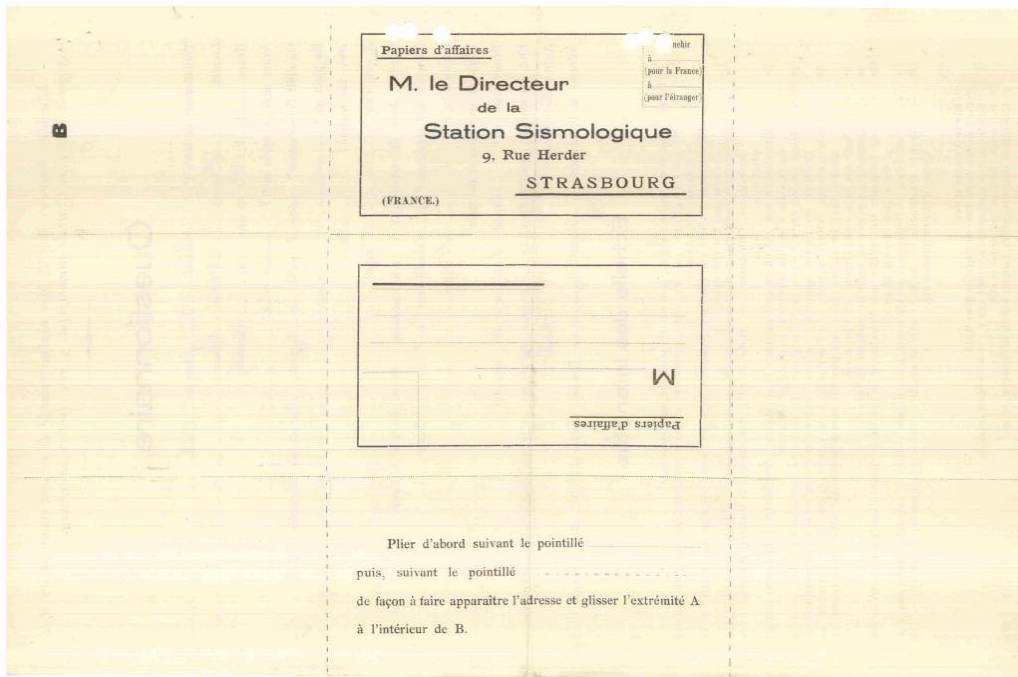
(1) Jour de la semaine et date.

(2) Heure moyenne locale (heure du fuseau) ou Heure légale.

(3) Remplir autant de questionnaires semblables qu'il y a eu de secousses distinctes.

(4) Par exemple: Est-Ouest, chee de bas en haut.

(5) L'intensité se marque par un N°. Consulter l'échelle des Intensités ci-jointe.



V.2. Formulaire créé en 1926 ou 1927 par le BCSF et utilisé entre 1927 et 1977. Form created in 1926 or 1927 by the BCSF and used between 1927 and 1977

Ne pas oublier de lire les indications écrites au verso.

BUREAU CENTRAL SÉISMOLOGIQUE FRANÇAIS

QUESTIONNAIRE

Localité Warms-Baden Commune de Warms-Baden Canton de Warms (ouest)
 Chef-lieu d'arrondissement Warms Département Haut-Rhin

1° Quel jour le tremblement a-t-il été ressenti? Date? Jour de la semaine.	<u>9 janvier 1930 à 19h 40</u>
2° A quelle heure? Heure, minute? Avant-midi, après-midi? Indiquer si possible la différence d'heure de la montre utilisée et de l'horloge du bureau de postes ou chemin de fer le plus proche. Heure locale (été, hiver), heure du fuseau?	
3° Où se trouvait la personne qui a observé? En plein air? Dans une maison? A quel étage? Dans quelle occupation?	<u>Dans une maison - bas</u>
4° Le tremblement de terre a-t-il été perçu par plusieurs personnes de la localité?	<u>par toute la population</u>
5° Combien de secousses ont été ressenties? A quel intervalle? Quelle était la plus forte?	<u>la 1^{re} à 19h 40 assez forte 2^{me} à 20h, à 2h du matin forte</u>
6° Quelle était la nature du mouvement: De haut en bas? Balancement lent? Choc brusque? Vibration? Y a-t-il eu des changements dans la nature du mouvement?	<u>mouvement souterrain d'abord faible puis très fort, s'éloignant ensuite</u>
7° De quelle direction venait le mouvement?	<u>sud-ouest - nord-est venant du sud-ouest</u>
8° Quelle est la nature du sol de la localité? Plaine? Montagne? Rocher? Alluvions? Quelle est l'épaisseur de la terre meuble jusqu'au sol dur?	<u>terrain rocailleux</u>
9° Quels effets a produits le tremblement? Indiquer tous les dégâts qui pourraient servir à évaluer l'intensité du tremblement? Vibration de vaisselle? Tintement des sonnettes, craquement de meubles, planchers, plafonds? Déplacement de meubles, de tableaux? Chute d'objets? S'il y a eu des dommages aux immeubles, fissures, chute de cheminées, etc., les décrire en détail et ajouter au besoin un croquis ou des photographies.	<u>vibration accentuée de vaisselle craquement de meubles chute d'objet - étagères fissures aux cheminées chute de quelques pierres et une cheminée et écoulement partiel d'un mur</u>
10° A-t-on observé un effet sur les sources et les puits? Changement du niveau de l'eau, trouble?	<u>non</u>
11° A-t-on entendu un bruit souterrain? D'où venait-il? A-t-il été perçu au moment du tremblement? Après ou avant?	<u>bruit souterrain venant de l'atlantique jusqu'au moment et après</u>
12° A-t-on observé des effets sur le terrain? Fissures? Glissements de routes? de berges?	<u>non</u>
13° Degré de l'échelle des intensités? (Voir au verso.)	<u>géné 2,8</u>

Nom, profession, adresse de l'observateur: Le Talley Jean-Vincent
Maire de Warms-Baden (Murbach)

Il est très important de signaler que le tremblement de terre n'a pas été perçu dans une localité alors qu'il l'a été dans un village voisin. Il y a lieu de renvoyer le questionnaire même avec la mention NÉANT.

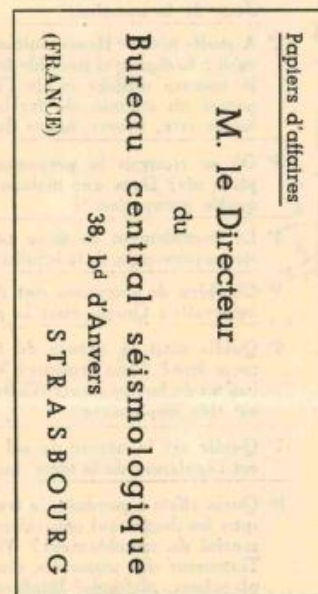
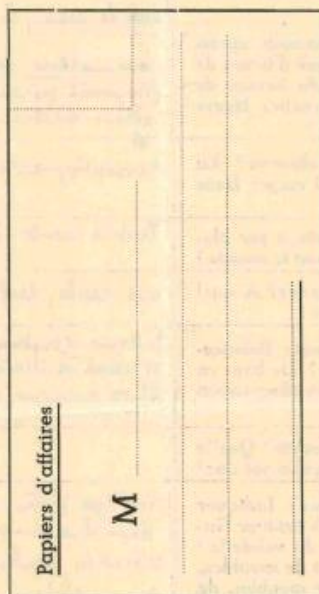
F 0318/27

Envoi des questionnaires.

B

Les questionnaires peuvent être envoyés directement, affranchis comme lettre, si on veut bien consentir à cette dépense, au Bureau central séismologique, 38, boulevard d'Anvers, à Strasbourg. C'est le mode d'envoi le plus rapide. On peut aussi faire parvenir le questionnaire en franchise, mais seulement par l'intermédiaire de la mairie et de la préfecture. Le nom des personnes qui ont envoyé des renseignements figure dans le Bulletin publié par le Bureau.

Plier d'abord suivant le pointillé
puis, suivant le pointillé
de façon à faire apparaître l'adresse et glisser l'extrémité A
à l'intérieur de B.



Echelle des Intensités.

- 1^{er} Degré: Mouvement microséismique, noté par les séismographes seulement.
- 2^e » Secousse enregistrée par les séismographes et constatée seulement par un petit nombre d'observateurs au repos
- 3^e » Ebranlement constaté par plusieurs personnes au repos; assez fort pour que la durée ou la direction puissent être appréciées.
- 4^e » Ebranlement constaté par des personnes en activité, faiblement en plein air, mieux dans les maisons, ébranlement des objets mobiles, des portes, des fenêtres, craquement des planchers.
- 5^e » Ebranlement constaté en général par toute la population; ébranlement d'objets plus lourds; de meubles et de lits; tintement de quelques sonnettes.
- 6^e » Réveil général des dormeurs; tintement général des sonnettes, oscillation des lustres, arrêt des pendules; ébranlement apparent des arbres. Des personnes effrayées sortent des habitations.
- 7^e » Renversement d'objets mobiles; chute des plâtres du plafond et des murs; tintement des cloches dans les églises; épouvante générale sans dommage aux édifices bien construits.
- 8^e » Chute des cheminées; lézardes dans les murs.
- 9^e » Destruction partielle ou totale de quelques édifices.
- 10^e » Des bâtiments très solides sont détruits. Il se produit des fentes dans le sol. — L'eau des rivières, lacs, etc. est projetée.
- 11^e » Catastrophe. — Destruction des bâtiments, ponts, digues. — Rails tordus, débordement des eaux.
- 12^e » Grande catastrophe. — Aucune œuvre ne subsiste, montagnes effondrées, ébranlées. — Des chutes d'eau se forment, etc.

A

V.4. Formulaire communal créé en avril 1986 et utilisé jusqu'en juillet 1996. Municipal form created in April 1986 and used until July 1996.

MINISTÈRE DE L'INTÉRIEUR
Direction de la Défense et de la Sécurité Civiles

MINISTÈRE DE L'ÉDUCATION NATIONALE
Université Louis-Pasteur (Strasbourg II)

INSTITUT DE PHYSIQUE DU GLOBE

Bureau Central Sismologique Français

Centre National de la Recherche Scientifique - Institut National des Sciences de l'Univers

La collecte et l'archivage des renseignements et témoignages relatifs aux tremblements de terre ressentis en France sont assurés par le BCSF. En accord avec Monsieur le Directeur de la Défense et de la Sécurité Civiles, je demande aux destinataires de ce questionnaire d'apporter leur contribution à ces enquêtes dont je souligne l'intérêt.

Le Préfet, Commissaire de la République

1. Lieu

Département 44 Savoie
Commune Poissy
Lieu-dit 126. ch. des Corbasses

Le tremblement de terre a-t-il été observé dans votre commune ? Oui Non

2. Date

15 07 1996 2^h 15
Jour de la semaine Jour Mois Année Heures Minutes
(de 0 à 24 h à partir de minuit)

3. Effets du séisme

Le séisme a-t-il été

Ressenti et/ou Bruits entendus

 Avant, Pendant, Après la secousse Sans secousse
(Préciser dans les cases: R pour Rares, N pour Nombreux et G pour Généralisés)

4. Le tremblement de terre a-t-il été ressenti

Dans les habitations: Maison individuelle Immeuble collectif: A tous les niveaux
 En plein air Etages élevés seulement

5. Quels effets a-t-il provoqués sur les objets ?

(Préciser dans les cases: R pour Rares, N pour Nombreux et G pour Généralisés)

Balancements des objets suspendus: Légers Forts
 Vibrations des vitres
 Tremblements de vaisselle, portes, fenêtres: Légers Forts
 Bruits de craquements de meubles, planchers, poutres, plafonds
 Déplacement de meubles: Légers Lourds
 Arrêt de pendules (noter l'heure)
 Chutes d'objets
 Autres

Adresse postale: BCSF - 5 rue René Descartes - 67084 Strasbourg Cedex - France - Télécx IPGS 890518

6. Quels dommages a-t-il causés aux constructions ?

(Préciser en fonction du type de construction, colonnes A, B ou C, et de la nature des dégâts, le pourcentage de constructions concernées à l'échelle de la commune: R pour Rares, N pour Nombreux et G pour Généralisés)

	Type A (Briques crues, Pierres tout venant)	Type B (Maçonnerie/Bois Pierres taillées)	Type C (Béton armé)
- Fissurations des plâtres	<input type="checkbox"/>	<input type="checkbox"/>	<input type="checkbox"/>
- Chutes de plâtres	<input type="checkbox"/>	<input type="checkbox"/>	<input type="checkbox"/>
- Fissurations des murs extérieurs	<input checked="" type="checkbox"/>	<input checked="" type="checkbox"/>	<input type="checkbox"/>
- Fissurations des cheminées	<input type="checkbox"/>	<input type="checkbox"/>	<input type="checkbox"/>
- Chutes de tuiles	<input type="checkbox"/>	<input type="checkbox"/>	<input type="checkbox"/>
- Lézardes larges dans les murs	<input type="checkbox"/>	<input type="checkbox"/>	<input type="checkbox"/>
- Chutes de cheminées	<input type="checkbox"/>	<input type="checkbox"/>	<input type="checkbox"/>
<input type="checkbox"/> Dommages aux canalisations (eau, gaz,...)			
<input type="checkbox"/> Dommages autres (brèches, effondrement,...)			

7. Quelle est la nature du terrain aux endroits où ces dégâts ont été constatés ?

Meuble Rocheux

8. A-t-on observé des effets sur les sources, puits, rivières... ?

Avant Pendant Après le séisme

9. A-t-on observé des effets sur les terrains, routes... ?

10. Quels effets le séisme a-t-il provoqués sur les personnes ?

Réveil Pertes d'équilibre Frayeur
 Vertiges Chutes Panique

11. Y-a-t-il eu des effets sur les animaux ?

Avant Pendant Après le séisme

12. A-t-on remarqué d'autres secousses ou bruits sismiques avant et/ou après la secousse principale ? (Si oui, préciser les dates et heures)

oui

13. Avez-vous personnellement senti le séisme ?

Oui Non

Si oui, étiez-vous Dans une habitation A quel étage:
 En plein air

Quelle était votre occupation au moment du séisme ? _____

Nom et Prénoms: _____

Adresse: _____ 76330 Poidy

Date: *26-07-98*

Veillez utiliser une feuille annexe pour toutes précisions utiles ou pour d'autres observations. Merci de votre collaboration.

V.5. Formulaire communal créé en avril 1996 et utilisé jusqu'en décembre 1999. Communal form created in April 1996 and used until December 1999.

MINISTÈRE DE L'INTÉRIEUR
Direction de la Défense et de la Sécurité Civiles

MINISTÈRE DE L'ÉDUCATION NATIONALE
Université Louis-Pasteur (Strasbourg I)

INSTITUT DE PHYSIQUE DU GLOBE

Bureau Central Sismologique Français

Centre National de la Recherche Scientifique - Institut National des Sciences de l'Univers

La collecte et l'archivage des renseignements et témoignages relatifs aux tremblements de terre ressentis en France sont assurés par le BCSF. En accord avec Monsieur le Directeur de la Défense et de la Sécurité Civiles, je demande aux destinataires de ce questionnaire d'apporter leur contribution à ces enquêtes dont je souligne l'intérêt.

Le Préfet

1. LIEU

DEPARTEMENT :	COMMUNE :	N° INSEE :	LIEU-DIT :
---------------	-----------	------------	------------

2. DATE

JOUR DE LA SEMAINE :	JOUR :	MOIS :	ANNEE :	HEURE-MINUTES (DE 0 à 24H à partir de minuit)
----------------------	--------	--------	---------	---

Le tremblement de terre a-t-il été ressenti ? OUI NON 1
Même dans le cas où le tremblement de terre n'a pas été ressenti, veuillez renvoyer le questionnaire

3. EFFETS SUR LES PERSONNES

A NOTER : Stages inférieurs : Rez de chaussée, 1er et 2ème étages.
Stages supérieurs : à partir du 3ème étage.
TOUT : tout le monde.
Beaucoup : beaucoup de monde.
Peu : peu de monde.

- * La secousse a été ressentie seulement par quelques personnes au repos dans les étages supérieurs de l'immeuble..... 2
- * La secousse a été ressentie par quelques personnes, mais non reconnue immédiatement comme un tremblement de terre 3
- * La secousse a provoqué des troubles dans la conduite automobile 4
- * La secousse a été ressentie en lieux clos (maisons, cinémas, théâtre ...) par : peu 5 beaucoup 6 tout 7
- * La secousse a été ressentie à l'extérieur par : peu 8 beaucoup 9 tout 10
- * Le tremblement de terre a réveillé peu 12 beaucoup 13 tout 14
- * Le tremblement de terre a provoqué des : Pertes d'équilibre 15 Chutes 17 Paniques 19
Frayeurs 16 Vertiges 18

4. EFFETS SUR LES OBJETS

- * Légères vibrations des lampes, chaises, lits - aux étages supérieurs 20
- à tous les étages 21
- * Les liquides dans les récipients pleins ont oscillés 22
..... débordés 23
- * Arrêts des pendules (noter l'heure) () 24

- * Vibrations des vitres de fenêtres, vitrines, verres, assiettes, etc :
- aux étages supérieurs 25

- à tous les étages 26
- * Craquements de meubles, poutres, planchers 27
- * Balancement des cadres, tableaux accrochés 28
- * Battement et ouverture des fenêtres, portes, ustensiles 29
- * Sonnerie des petites cloches, pendules 30
- * Sonnerie des grosses cloches 31

Faiblement	Fortement
<input type="checkbox"/> 25	<input type="checkbox"/> 26
<input type="checkbox"/> 27	<input type="checkbox"/> 28
<input type="checkbox"/> 29	<input type="checkbox"/> 30
<input type="checkbox"/> 31	<input type="checkbox"/> 32
<input type="checkbox"/> 33	<input type="checkbox"/> 34
<input type="checkbox"/> 35	<input type="checkbox"/> 36
<input type="checkbox"/> 37	<input type="checkbox"/> 38

IL A ÉTÉ REMARQUÉ :

- Petits bibelots 39
- Vaisselle, livres, verres 40
- Objets stables et lourds 41
- Mobiliers légers 42
- Mobiliers lourds 43

Déplacement	Chute
<input type="checkbox"/> 39	<input type="checkbox"/> 40
<input type="checkbox"/> 41	<input type="checkbox"/> 42
<input type="checkbox"/> 43	<input type="checkbox"/> 44
<input type="checkbox"/> 45	<input type="checkbox"/> 46
<input type="checkbox"/> 47	<input type="checkbox"/> 48

Adresse postale : BCSF - IPG, 5, Rue René Descartes, 67084 Strasbourg Cedex

5. EFFETS SUR LES CONSTRUCTIONS

(Préciser en fonction du type de construction, colonnes A, B, C, et de la nature des dégâts, le pourcentage de constructions concernées à l'échelle de la commune : peu, beaucoup)

TYPE A (Briques crues, pierres tout venant,)
TYPE B (maçonnerie, pierre de taille)
TYPE C (béton armé, bois)

	▼ Peu	▼ Beaucoup	▼ Peu	▼ Beaucoup	▼ Peu	▼ Beaucoup
* Dégâts légers						
. Fissuration des plâtres des plafonds, des cloisons intérieures, chute de débris de plâtre	<input type="checkbox"/> 49	<input type="checkbox"/> 50	<input type="checkbox"/> 51	<input type="checkbox"/> 52	<input type="checkbox"/> 53	<input type="checkbox"/> 54
. Glissement des éléments de couverture	<input type="checkbox"/> 55	<input type="checkbox"/> 56	<input type="checkbox"/> 57	<input type="checkbox"/> 58	<input type="checkbox"/> 59	<input type="checkbox"/> 60
* Dégâts modérés						
. Fissuration des murs extérieurs; chute de gros débris de plâtres intérieurs, chute de morceaux de crépis extérieur	<input type="checkbox"/> 61	<input type="checkbox"/> 62	<input type="checkbox"/> 63	<input type="checkbox"/> 64	<input type="checkbox"/> 65	<input type="checkbox"/> 66
. Chute de couronne de cheminée	<input type="checkbox"/> 67	<input type="checkbox"/> 68	<input type="checkbox"/> 69	<input type="checkbox"/> 70	<input type="checkbox"/> 71	<input type="checkbox"/> 72
. Chute de tuiles, d'ardoises	<input type="checkbox"/> 73	<input type="checkbox"/> 74	<input type="checkbox"/> 75	<input type="checkbox"/> 76	<input type="checkbox"/> 77	<input type="checkbox"/> 78
* Dégâts sévères						
. Lézards profonds dans les murs extérieurs	<input type="checkbox"/> 79	<input type="checkbox"/> 80	<input type="checkbox"/> 81	<input type="checkbox"/> 82	<input type="checkbox"/> 83	<input type="checkbox"/> 84
. Chutes de cheminées	<input type="checkbox"/> 85	<input type="checkbox"/> 86	<input type="checkbox"/> 87	<input type="checkbox"/> 88	<input type="checkbox"/> 89	<input type="checkbox"/> 90
. Décollement de cloisons extérieures	<input type="checkbox"/> 91	<input type="checkbox"/> 92	<input type="checkbox"/> 93	<input type="checkbox"/> 94	<input type="checkbox"/> 95	<input type="checkbox"/> 96
. Eroulement partiel de murs d'encointe	<input type="checkbox"/> 97	<input type="checkbox"/> 98	<input type="checkbox"/> 99	<input type="checkbox"/> 100	<input type="checkbox"/> 101	<input type="checkbox"/> 102
* Destructions						
. Désolidarisation des murs extérieurs	<input type="checkbox"/> 103	<input type="checkbox"/> 104	<input type="checkbox"/> 105	<input type="checkbox"/> 106	<input type="checkbox"/> 107	<input type="checkbox"/> 108
. Eroulements partiels et larges brèches dans certaines parties de l'habitation	<input type="checkbox"/> 109	<input type="checkbox"/> 110	<input type="checkbox"/> 111	<input type="checkbox"/> 112	<input type="checkbox"/> 113	<input type="checkbox"/> 114
. Effondrement de cloisons intérieures	<input type="checkbox"/> 115	<input type="checkbox"/> 116	<input type="checkbox"/> 117	<input type="checkbox"/> 118	<input type="checkbox"/> 119	<input type="checkbox"/> 120
* Destruction totale						
Préciser les caractéristiques						

6. EFFETS SUR L'ENVIRONNEMENT

. Bruits entendus : grondement souterrain ou aérien, grondement ressemblant à un coup de tonnerre, bruit de vent, bruit d'explosion, bruit d'un camion lourdement chargé montant une côte 121

. Effets lumineux 122 . L'eau des étangs, canaux, lacs, devient trouble 123

. Source **asséchée** 124 **redevenant normale** 125 **apparition nouvelle source** 126

. Variation de l'eau : le niveau des puits a **augmenté** 127 **diminué** 128

. Fissures dans terrain humide 129

. Grandes fissures sur les berges de rivières 130

. Fissures sur les chemins et routes 131

7. EFFETS SUR LES ANIMAUX DOMESTIQUES

. Les animaux sont **nerveux** 132 **s'échappent de leur stalle** 133 **panique générale** 134

. Le comportement anormal des animaux a été observé **avant** 135 **pendant** 136 **après le séisme** 137

8. AUTRES OBSERVATIONS

Avant ou après le séisme principal, a-t-il été observé d'autres secousses ?

.....

9. IDENTIFICATION

. Avez-vous **personnellement** ressenti le séisme ? **OUI** 138 **NON** 139


. Si oui quelle était votre occupation au moment du séisme

Nom et Prénom : Date à laquelle le questionnaire a été rempli

Adresse :

Veuillez utiliser une feuille annexe pour d'autres précisions ou observations utiles. Merci de votre collaboration

V.6. Formulaire communal créé en janvier 2000 et utilisé jusqu'en décembre 2003. Municipal form created in January 2000 and used until December 2003.



**Enquête
macro-sismique
Formulaire collectif**

**Bureau central
sismologique
BCSF français**

Ministère de l'éducation nationale
de la recherche et de la technologie

Ministère de l'intérieur
Direction de la défense
et de la sécurité civiles

Le BCSF assure la collecte et l'archivage des renseignements
et témoignages relatifs aux séismes ressentis en France.
En collectant et résumant les témoignages dans ce questionnaire,
vous contribuerez à préciser le risque sismique dans votre région.

le Directeur du BCSF

Même si le séisme n'a pas été ressenti, merci de renvoyer ce questionnaire, en répondant au premier paragraphe. Ce formulaire fait l'objet d'une lecture automatique n'inscrivez rien en dehors des cases.

SEISME DU :

à : heure(s) minutes(s)

■ le séisme a-t-il été ressenti ? OUI P1 NON P2

sur la commune de (lieu d'observation) :

Lieu dit :

Code postal :

formulaire rempli le :

par :

Nom :

Prénom :

Organisme :

■ l'avez-vous personnellement ressenti ? OUI NON

	La secousse a été ressentie par :	peu de personne (inférieure à 10%)	de nombreuses personnes (de 10 à 50%)	la plupart des personnes (supérieur à 50%)
situation	■ à l'intérieur des bâtiments :	RdC <input type="checkbox"/> P5	<input type="checkbox"/> P6	<input type="checkbox"/> P7
	- 1er, 2e <input type="checkbox"/>	<input type="checkbox"/> P8	<input type="checkbox"/> P9	<input type="checkbox"/> P10
	- 3e, 4e <input type="checkbox"/>	<input type="checkbox"/> P11	<input type="checkbox"/> P12	<input type="checkbox"/> P13
	- 5e et plus <input type="checkbox"/>	<input type="checkbox"/> P14	<input type="checkbox"/> P15	<input type="checkbox"/> P16
	■ à l'extérieur (plein air)	<input type="checkbox"/> P17	<input type="checkbox"/> P18	<input type="checkbox"/> P19

effets sur les personnes	■ la secousse a été ressentie comme un balancement, une vibration	faible <input type="checkbox"/> P20	fort <input type="checkbox"/> P21	
	■ les personnes	inférieure à 10%	de 10% à 50%	supérieur à 50%
	- ont été réveillées	<input type="checkbox"/> P22	<input type="checkbox"/> P23	<input type="checkbox"/> P24
	- sont sorties du bâtiment	<input type="checkbox"/> P25	<input type="checkbox"/> P26	<input type="checkbox"/> P27
	- ont perdu l'équilibre :	- à l'intérieur <input type="checkbox"/> P28	<input type="checkbox"/> P29	<input type="checkbox"/> P30
	- à l'extérieur <input type="checkbox"/> P31	<input type="checkbox"/> P32	<input type="checkbox"/> P33	
	■ La secousse a :	inquiété <input type="checkbox"/> P34	effrayé <input type="checkbox"/> P35	paniqué <input type="checkbox"/> P36

effets sur les objets		inférieur au 3ième étage		3ième étage et plus	
	■ oscillation des objets suspendus (lustres, cadres)	faible <input type="checkbox"/> O1	fort <input type="checkbox"/> O2	faible <input type="checkbox"/> O3	fort <input type="checkbox"/> O4
	■ vibration des petits objets (porcelaine, verres, assiettes, bibelots, etc.)	<input type="checkbox"/> O5	<input type="checkbox"/> O6	<input type="checkbox"/> O7	<input type="checkbox"/> O8
	■ tremblement du mobilier léger (chaise, table de chevet, etc.)	<input type="checkbox"/> O9	<input type="checkbox"/> O10	<input type="checkbox"/> O11	<input type="checkbox"/> O12
	■ vibration des portes, fenêtres, vitres, vitrines	<input type="checkbox"/> O13	<input type="checkbox"/> O14	<input type="checkbox"/> O15	<input type="checkbox"/> O16
	■ craquements des poutres, planchers et meubles	<input type="checkbox"/> O17	<input type="checkbox"/> O18	<input type="checkbox"/> O19	<input type="checkbox"/> O20
	■ oscillation des liquides dans les récipients	oui <input type="checkbox"/> O21	non <input type="checkbox"/> O22	oui <input type="checkbox"/> O23	non <input type="checkbox"/> O24
	■ débordement des liquides des récipients pleins	<input type="checkbox"/> O25	<input type="checkbox"/> O26	<input type="checkbox"/> O27	<input type="checkbox"/> O28
	■ ouverture et fermeture de portes ou fenêtres	<input type="checkbox"/> O29	<input type="checkbox"/> O30	<input type="checkbox"/> O31	<input type="checkbox"/> O32
	■ bris d'objets (tableaux, verrerie, porcelaine, etc.), vitres	<input type="checkbox"/> O33	<input type="checkbox"/> O34	<input type="checkbox"/> O35	<input type="checkbox"/> O36
	■ Déplacements, chutes de :	déplac. chute		déplac. chute	
	■ petits objets instables ou mal fixés	<input type="checkbox"/> O37	<input type="checkbox"/> O38	<input type="checkbox"/> O39	<input type="checkbox"/> O40
■ mobilier léger (lit, chaise, table de chevet, etc.)	<input type="checkbox"/> O41	<input type="checkbox"/> O42	<input type="checkbox"/> O43	<input type="checkbox"/> O44	
■ mobilier lourd (armoire, buffet, etc.)	<input type="checkbox"/> O45	<input type="checkbox"/> O46	<input type="checkbox"/> O47	<input type="checkbox"/> O48	

bruits	OUI <input type="checkbox"/>	grondement faible	tonnerre	explosion	autre : <input type="text" value=""/>
	NON <input type="checkbox"/> E1	et lointain <input type="checkbox"/> E2	proche et fort <input type="checkbox"/> E3	<input type="checkbox"/> E4	E5

effets sur les animaux	type	situation	réaction	sans réaction
	domestique <input type="checkbox"/> A1	à l'intérieur d'un bâtiment <input type="checkbox"/> A3	mal à l'aise <input type="checkbox"/> A5	<input type="checkbox"/> A7
	élevage <input type="checkbox"/> A2	à l'extérieur d'un bâtiment <input type="checkbox"/> A4	effrayé <input type="checkbox"/> A6	

BCSF - 5, rue René Descartes - 67084 Strasbourg Cedex - Fax. 03 88 61 67 47 - email : bcsf@eost.u-strasbg.fr

Vous disposez d'un droit d'accès, de modification, de rectification et de suppression des données qui vous concernent (art 34 de la loi "Informatique et libertés" du 6 janvier 1978). Pour favoriser, adressez vous au BCSF à l'adresse en première page

effets sur les constructions / par type de bâtiment	(Type 1) matériaux tout venant	(Type 2) maçonnerie pierre de taille	(Type 3) béton armé	(Type 4) structure en bois	(Type 5) acier	(Type 6) construction parasismique
■ vibration, sensation de balancement du bâtiment	léger <input type="checkbox"/> C1 fort <input type="checkbox"/> C2	léger <input type="checkbox"/> C3 fort <input type="checkbox"/> C4	léger <input type="checkbox"/> C5 fort <input type="checkbox"/> C6	léger <input type="checkbox"/> C7 fort <input type="checkbox"/> C8	léger <input type="checkbox"/> C9 fort <input type="checkbox"/> C10	léger <input type="checkbox"/> C11 fort <input type="checkbox"/> C12
■ dommages aux parties non porteuses du bâtiment <i>(murs de remplissage, cloisons, revêtement des murs intérieurs ou extérieurs)</i>	oui <input type="checkbox"/> C13 non <input type="checkbox"/> C14 en petit nombre <input type="checkbox"/> C25 en grand nombre <input type="checkbox"/> C26 ■ fissures fines ou superficielles <input type="checkbox"/> C37 <input type="checkbox"/> C38 ■ fissures larges et profondes <input type="checkbox"/> C49 <input type="checkbox"/> C50 ■ chute de petits morceaux de plâtre ou d'un élément haut mal scellé <input type="checkbox"/> C61 <input type="checkbox"/> C62 ■ chute de gros morceaux de plâtre ou de revêtement <input type="checkbox"/> C73 <input type="checkbox"/> C74 ■ éroulement de morceaux de cloisons, murs, pignons <input type="checkbox"/> C85 <input type="checkbox"/> C86	oui <input type="checkbox"/> C15 non <input type="checkbox"/> C16 en petit nombre <input type="checkbox"/> C27 en grand nombre <input type="checkbox"/> C28 ■ fissures fines ou superficielles <input type="checkbox"/> C39 <input type="checkbox"/> C40 ■ fissures larges et profondes <input type="checkbox"/> C51 <input type="checkbox"/> C52 ■ chute de petits morceaux de plâtre ou d'un élément haut mal scellé <input type="checkbox"/> C63 <input type="checkbox"/> C64 ■ chute de gros morceaux de plâtre ou de revêtement <input type="checkbox"/> C75 <input type="checkbox"/> C76 ■ éroulement de morceaux de cloisons, murs, pignons <input type="checkbox"/> C87 <input type="checkbox"/> C88	oui <input type="checkbox"/> C17 non <input type="checkbox"/> C18 en petit nombre <input type="checkbox"/> C29 en grand nombre <input type="checkbox"/> C30 ■ fissures fines ou superficielles <input type="checkbox"/> C41 <input type="checkbox"/> C42 ■ fissures larges et profondes <input type="checkbox"/> C53 <input type="checkbox"/> C54 ■ chute de petits morceaux de plâtre ou d'un élément haut mal scellé <input type="checkbox"/> C65 <input type="checkbox"/> C66 ■ chute de gros morceaux de plâtre ou de revêtement <input type="checkbox"/> C77 <input type="checkbox"/> C78 ■ éroulement de morceaux de cloisons, murs, pignons <input type="checkbox"/> C89 <input type="checkbox"/> C90	oui <input type="checkbox"/> C19 non <input type="checkbox"/> C20 en petit nombre <input type="checkbox"/> C31 en grand nombre <input type="checkbox"/> C32 ■ fissures fines ou superficielles <input type="checkbox"/> C43 <input type="checkbox"/> C44 ■ fissures larges et profondes <input type="checkbox"/> C55 <input type="checkbox"/> C56 ■ chute de petits morceaux de plâtre ou d'un élément haut mal scellé <input type="checkbox"/> C67 <input type="checkbox"/> C68 ■ chute de gros morceaux de plâtre ou de revêtement <input type="checkbox"/> C79 <input type="checkbox"/> C80 ■ éroulement de morceaux de cloisons, murs, pignons <input type="checkbox"/> C91 <input type="checkbox"/> C92	oui <input type="checkbox"/> C21 non <input type="checkbox"/> C22 en petit nombre <input type="checkbox"/> C33 en grand nombre <input type="checkbox"/> C34 ■ fissures fines ou superficielles <input type="checkbox"/> C45 <input type="checkbox"/> C46 ■ fissures larges et profondes <input type="checkbox"/> C57 <input type="checkbox"/> C58 ■ chute de petits morceaux de plâtre ou d'un élément haut mal scellé <input type="checkbox"/> C69 <input type="checkbox"/> C70 ■ chute de gros morceaux de plâtre ou de revêtement <input type="checkbox"/> C81 <input type="checkbox"/> C82 ■ éroulement de morceaux de cloisons, murs, pignons <input type="checkbox"/> C93 <input type="checkbox"/> C94	oui <input type="checkbox"/> C23 non <input type="checkbox"/> C24 en petit nombre <input type="checkbox"/> C35 en grand nombre <input type="checkbox"/> C36 ■ fissures fines ou superficielles <input type="checkbox"/> C47 <input type="checkbox"/> C48 ■ fissures larges et profondes <input type="checkbox"/> C59 <input type="checkbox"/> C60 ■ chute de petits morceaux de plâtre ou d'un élément haut mal scellé <input type="checkbox"/> C71 <input type="checkbox"/> C72 ■ chute de gros morceaux de plâtre ou de revêtement <input type="checkbox"/> C83 <input type="checkbox"/> C84 ■ éroulement de morceaux de cloisons, murs, pignons <input type="checkbox"/> C95 <input type="checkbox"/> C96
■ dommages à la structure du bâtiment <i>(poutres, poteaux, murs porteurs, panneaux et dalles armées, etc.)</i>	oui <input type="checkbox"/> C97 non <input type="checkbox"/> C98 en petit nombre <input type="checkbox"/> C99 en grand nombre <input type="checkbox"/> C100 ■ fissures fines ou superficielles <input type="checkbox"/> C111 <input type="checkbox"/> C112 ■ fissures larges et profondes <input type="checkbox"/> C123 <input type="checkbox"/> C124 ■ angles de murs <input type="checkbox"/> C151 <input type="checkbox"/> C152 ■ chute de mortier aux joints de murs ou dalles armées <input type="checkbox"/> C163 <input type="checkbox"/> C164 ■ flambage, torsion de poteaux <input type="checkbox"/> C175 <input type="checkbox"/> C176 ■ effondrement partiel de toits et planchers d'un étage <input type="checkbox"/> C149 <input type="checkbox"/> C150 ■ effondrement de quelques poteaux ou d'un étage <input type="checkbox"/> C161 <input type="checkbox"/> C162 ■ effondrement quasi total des structures <input type="checkbox"/> C173 <input type="checkbox"/> C174	oui <input type="checkbox"/> C99 non <input type="checkbox"/> C100 en petit nombre <input type="checkbox"/> C101 en grand nombre <input type="checkbox"/> C102 ■ fissures fines ou superficielles <input type="checkbox"/> C113 <input type="checkbox"/> C114 ■ fissures larges et profondes <input type="checkbox"/> C125 <input type="checkbox"/> C126 ■ angles de murs <input type="checkbox"/> C133 <input type="checkbox"/> C134 ■ chute de mortier aux joints de murs ou dalles armées <input type="checkbox"/> C141 <input type="checkbox"/> C142 ■ flambage, torsion de poteaux <input type="checkbox"/> C153 <input type="checkbox"/> C154 ■ effondrement partiel de toits et planchers d'un étage <input type="checkbox"/> C165 <input type="checkbox"/> C166 ■ effondrement quasi total des structures <input type="checkbox"/> C177 <input type="checkbox"/> C178	oui <input type="checkbox"/> C91 non <input type="checkbox"/> C92 en petit nombre <input type="checkbox"/> C103 en grand nombre <input type="checkbox"/> C104 ■ fissures fines ou superficielles <input type="checkbox"/> C115 <input type="checkbox"/> C116 ■ fissures larges et profondes <input type="checkbox"/> C127 <input type="checkbox"/> C128 ■ angles de murs <input type="checkbox"/> C135 <input type="checkbox"/> C136 ■ chute de mortier aux joints de murs ou dalles armées <input type="checkbox"/> C143 <input type="checkbox"/> C144 ■ flambage, torsion de poteaux <input type="checkbox"/> C155 <input type="checkbox"/> C156 ■ effondrement partiel de toits et planchers d'un étage <input type="checkbox"/> C167 <input type="checkbox"/> C168 ■ effondrement quasi total des structures <input type="checkbox"/> C179 <input type="checkbox"/> C180	oui <input type="checkbox"/> C93 non <input type="checkbox"/> C94 en petit nombre <input type="checkbox"/> C105 en grand nombre <input type="checkbox"/> C106 ■ fissures fines ou superficielles <input type="checkbox"/> C117 <input type="checkbox"/> C118 ■ fissures larges et profondes <input type="checkbox"/> C129 <input type="checkbox"/> C130 ■ angles de murs <input type="checkbox"/> C137 <input type="checkbox"/> C138 ■ chute de mortier aux joints de murs ou dalles armées <input type="checkbox"/> C145 <input type="checkbox"/> C146 ■ flambage, torsion de poteaux <input type="checkbox"/> C157 <input type="checkbox"/> C158 ■ effondrement partiel de toits et planchers d'un étage <input type="checkbox"/> C169 <input type="checkbox"/> C170 ■ effondrement quasi total des structures <input type="checkbox"/> C181 <input type="checkbox"/> C182	oui <input type="checkbox"/> C95 non <input type="checkbox"/> C96 en petit nombre <input type="checkbox"/> C107 en grand nombre <input type="checkbox"/> C108 ■ fissures fines ou superficielles <input type="checkbox"/> C119 <input type="checkbox"/> C120 ■ fissures larges et profondes <input type="checkbox"/> C131 <input type="checkbox"/> C132 ■ angles de murs <input type="checkbox"/> C139 <input type="checkbox"/> C140 ■ chute de mortier aux joints de murs ou dalles armées <input type="checkbox"/> C147 <input type="checkbox"/> C148 ■ flambage, torsion de poteaux <input type="checkbox"/> C159 <input type="checkbox"/> C160 ■ effondrement partiel de toits et planchers d'un étage <input type="checkbox"/> C171 <input type="checkbox"/> C172 ■ effondrement quasi total des structures <input type="checkbox"/> C183 <input type="checkbox"/> C184	
■ dommages aux toitures et cheminées	oui <input type="checkbox"/> C187 non <input type="checkbox"/> C188 en petit nombre <input type="checkbox"/> C199 en grand nombre <input type="checkbox"/> C200 ■ chute de couronne ou de partie de cheminée <input type="checkbox"/> C211 <input type="checkbox"/> C212 ■ chute de cheminée (cassée au ras du toit) <input type="checkbox"/> C223 <input type="checkbox"/> C224 ■ chute de tuiles, d'ardoises <input type="checkbox"/> C235 <input type="checkbox"/> C236 ■ effondrement <input type="checkbox"/> C251 <input type="checkbox"/> C252	oui <input type="checkbox"/> C189 non <input type="checkbox"/> C190 en petit nombre <input type="checkbox"/> C201 en grand nombre <input type="checkbox"/> C202 ■ chute de couronne ou de partie de cheminée <input type="checkbox"/> C213 <input type="checkbox"/> C214 ■ chute de cheminée (cassée au ras du toit) <input type="checkbox"/> C225 <input type="checkbox"/> C226 ■ chute de tuiles, d'ardoises <input type="checkbox"/> C237 <input type="checkbox"/> C238 ■ effondrement <input type="checkbox"/> C253 <input type="checkbox"/> C254	oui <input type="checkbox"/> C191 non <input type="checkbox"/> C192 en petit nombre <input type="checkbox"/> C203 en grand nombre <input type="checkbox"/> C204 ■ chute de couronne ou de partie de cheminée <input type="checkbox"/> C215 <input type="checkbox"/> C216 ■ chute de cheminée (cassée au ras du toit) <input type="checkbox"/> C227 <input type="checkbox"/> C228 ■ chute de tuiles, d'ardoises <input type="checkbox"/> C239 <input type="checkbox"/> C240 ■ effondrement <input type="checkbox"/> C255 <input type="checkbox"/> C256	oui <input type="checkbox"/> C193 non <input type="checkbox"/> C194 en petit nombre <input type="checkbox"/> C205 en grand nombre <input type="checkbox"/> C206 ■ chute de couronne ou de partie de cheminée <input type="checkbox"/> C217 <input type="checkbox"/> C218 ■ chute de cheminée (cassée au ras du toit) <input type="checkbox"/> C229 <input type="checkbox"/> C230 ■ chute de tuiles, d'ardoises <input type="checkbox"/> C241 <input type="checkbox"/> C242 ■ effondrement <input type="checkbox"/> C257 <input type="checkbox"/> C258	oui <input type="checkbox"/> C195 non <input type="checkbox"/> C196 en petit nombre <input type="checkbox"/> C207 en grand nombre <input type="checkbox"/> C208 ■ chute de couronne ou de partie de cheminée <input type="checkbox"/> C219 <input type="checkbox"/> C220 ■ chute de cheminée (cassée au ras du toit) <input type="checkbox"/> C231 <input type="checkbox"/> C232 ■ chute de tuiles, d'ardoises <input type="checkbox"/> C243 <input type="checkbox"/> C244 ■ effondrement <input type="checkbox"/> C259 <input type="checkbox"/> C260	

utilisez si nécessaire une page complémentaire pour noter les observations

V.7. Formulaire individuel créé en janvier 2000 et utilisé jusqu'en mai 2004. Individual form created in January 2000 and used until May 2004.

**Enquête
macro-sismique
Formulaire individuel**

**Bureau central
sismologique
BCSF français**

Ministère de l'Education nationale
de la recherche et de la technologie

Ministère de l'Intérieur
Direction de défense
et de protection civile

Le BCSF assure la collecte et l'archivage des renseignements et témoignages relatifs aux séismes ressentis en France.
En remplissant ce questionnaire individuel, vous permettrez d'améliorer la connaissance du risque sismique dans votre région.

le Directeur du BCSF

Même si le séisme n'a pas été ressenti, merci de renvoyer ce questionnaire, en répondant au premier paragraphe.
Ce formulaire fait l'objet d'une lecture automatique n'inscrivez rien en dehors des cases ou du champ libre au dos de cette page.

SEISME DU : 20

à : heure(s) minutes(s)

le séisme a-t-il été ressenti ? OUI NON

sur la commune de (lieu d'observation) :

au N° rue, allée, place

Code postal : Lieu dit :

l'avez-vous personnellement ressenti ? OUI NON

Nom de la personne ayant ressenti le séisme questionnaire rempli le : 20

Prénom exemple : 5 janvier 2000 : | |

Situation du témoin	<p><input type="checkbox"/> à l'intérieur d'un bâtiment : maison <input type="checkbox"/> immeuble <input type="checkbox"/> nbre d'étage(s) <input type="text"/> <input type="text"/></p> <p><input type="checkbox"/> à l'étage : <input type="checkbox"/> Rd <input type="checkbox"/> 1er, 2e <input type="checkbox"/> 3e, 4e <input type="checkbox"/> 5e et plus <input type="checkbox"/></p> <p><input type="checkbox"/> à l'extérieur (plein air) <input type="checkbox"/></p> <p><input type="checkbox"/> en activité debout <input type="checkbox"/> en activité assis <input type="checkbox"/> au repos <input type="checkbox"/> en sommeil <input type="checkbox"/></p>
effets sur le témoin	<p><input type="checkbox"/> j'ai ressenti la secousse :</p> <p><input type="checkbox"/> comme un balancement, une vibration faible <input type="checkbox"/> fort <input type="checkbox"/></p> <p><input type="checkbox"/> mouvement vertical <input type="checkbox"/> mouvement horizontal <input type="checkbox"/></p> <p><input type="checkbox"/> la secousse m'a réveillé(e) oui <input type="checkbox"/> non <input type="checkbox"/></p> <p><input type="checkbox"/> la secousse m'a : <input type="checkbox"/> inquiété(e) <input type="checkbox"/> effrayé(e) <input type="checkbox"/> paniqué(e) <input type="checkbox"/></p> <p><input type="checkbox"/> je suis sorti(e) du bâtiment en courant oui <input type="checkbox"/> non <input type="checkbox"/></p> <p><input type="checkbox"/> j'ai perdu l'équilibre oui <input type="checkbox"/> non <input type="checkbox"/></p>
effets sur les objets	<p><input type="checkbox"/> oscillation des objets suspendus (lustres, cadres) faible <input type="checkbox"/> fort <input type="checkbox"/></p> <p><input type="checkbox"/> vibration des petits objets (porcelaine, verres, assiettes, bibelots, etc.) <input type="checkbox"/> <input type="checkbox"/></p> <p><input type="checkbox"/> tremblement du mobilier léger (chaise, table de chevet...)</p> <p><input type="checkbox"/> vibration des portes, fenêtres, vitres, vitrines <input type="checkbox"/> <input type="checkbox"/></p> <p><input type="checkbox"/> craquements des poutres, planchers et meubles <input type="checkbox"/> <input type="checkbox"/></p> <p><input type="checkbox"/> oscillation des liquides dans les récipients oui <input type="checkbox"/> non <input type="checkbox"/></p> <p><input type="checkbox"/> débordement des liquides des récipients pleins <input type="checkbox"/> <input type="checkbox"/></p> <p><input type="checkbox"/> ouverture et fermeture de portes ou fenêtres <input type="checkbox"/> <input type="checkbox"/></p> <p><input type="checkbox"/> bris d'objets (tableaux, verrerie, porcelaine, etc.), vitres <input type="checkbox"/> <input type="checkbox"/></p> <p>déplacements, chutes de : déplacement chute</p> <p><input type="checkbox"/> petits objets instables ou mal fixés <input type="checkbox"/> <input type="checkbox"/></p> <p><input type="checkbox"/> mobilier léger (chaise, table de chevet, etc.) <input type="checkbox"/> <input type="checkbox"/></p> <p><input type="checkbox"/> mobilier lourd (armoires, lit, buffet, etc.) <input type="checkbox"/> <input type="checkbox"/></p>
bruits entendus	<p>Le bruit ressemblait à : faible <input type="checkbox"/> fort <input type="checkbox"/></p> <p><input type="checkbox"/> un grondement souterrain ou aérien (camion lourdement chargé) : <input type="checkbox"/> <input type="checkbox"/></p> <p><input type="checkbox"/> un coup de tonnerre, une explosion : <input type="checkbox"/> <input type="checkbox"/></p> <p><input type="checkbox"/> autre (précisez dans la case observations au dos de cette page) : <input type="checkbox"/> <input type="checkbox"/></p>

Vous disposez d'un droit d'accès, de modification et de suppression des données qui vous concernant (art 34 de la loi "Informatique et libertés" du 6 janvier 1978). Pour le faire, adressez vous au BCSF à l'adresse ci-dessous

BCSF - 5, rue René Descartes - 67084 Strasbourg Cedex - Fax. 03 88 61 67 47 - email : bcsf@eost.u-strasbg.fr

effets sur les animaux	type	situation	réaction	sans réaction
	domestique <input type="checkbox"/> élevage <input type="checkbox"/>	à l'intérieur d'un bâtiment <input type="checkbox"/> à l'extérieur d'un bâtiment <input type="checkbox"/>	mal à l'aise <input type="checkbox"/> effrayé <input type="checkbox"/>	<input type="checkbox"/>

Type du bâtiment (localisé à l'adresse indiquée en 1ère page)

 matériaux tout venant <input type="checkbox"/>	 maçonnerie pierre de taille <input type="checkbox"/>	 béton armé <input type="checkbox"/>	 structure en bois <input type="checkbox"/>	 acier <input type="checkbox"/>	 construction parasismique <input type="checkbox"/>
--	--	---	--	---	--

■ date de construction : avant 1945 entre 1946 et 1997 après 1997

Effets sur les constructions	<p>■ vibration, sensation de balancement du bâtiment _____ léger <input type="checkbox"/> fort <input type="checkbox"/></p> <p>_____ oui <input type="checkbox"/> non <input type="checkbox"/></p> <p>dommages aux parties non porteuses du bâtiment _____</p> <p>(murs de remplissage, cloisons, revêtement des murs intérieurs ou extérieurs)</p> <p>_____ en petit nombre _____ en grand nombre</p> <p>■ fissures fines ou superficielles dans les murs _____ <input type="checkbox"/></p> <p>■ fissures larges profondes dans les murs _____ <input type="checkbox"/></p> <p>■ chute de petits morceaux de plâtre ou d'un élément haut mal scellé _____ <input type="checkbox"/></p> <p>■ chute de gros morceaux de plâtre ou de revêtement _____ <input type="checkbox"/></p> <p>■ écoulement de morceaux de cloisons, murs, pignons _____ <input type="checkbox"/></p> <p><input type="checkbox"/></p> <p>dommages à la structure du bâtiment _____ oui <input type="checkbox"/> non <input type="checkbox"/></p> <p>(poutres, poteaux, murs porteurs, panneaux et dalles armées...)</p> <p>_____ oui <input type="checkbox"/> non <input type="checkbox"/></p> <p>■ fissures fines <input type="checkbox"/></p> <p>■ fissures larges _____ <input type="checkbox"/></p> <p>■ fissures aux joints de poutres, poteaux, angles de murs _____ <input type="checkbox"/></p> <p>■ chute de mortier aux joints de murs ou dalles armées _____ <input type="checkbox"/></p> <p>■ flambage, torsion de poteaux _____ <input type="checkbox"/></p> <p>■ déplacement de poutres (toits ou planchers) _____ <input type="checkbox"/></p> <p>■ effondrement de poteaux ou d'un étage _____ <input type="checkbox"/></p> <p>■ effondrement quasi total des structures _____ <input type="checkbox"/></p> <p>dommages aux toitures et cheminées</p> <p>Cheminée _____ oui <input type="checkbox"/> non <input type="checkbox"/></p> <p>■ chute de couronne de cheminée _____ <input type="checkbox"/></p> <p>■ chute de cheminée (cassée au ras du toit) _____ <input type="checkbox"/></p> <p>Toiture _____ en petit nombre _____ en grand nombre</p> <p>■ chute de tuiles, d'ardoises _____ <input type="checkbox"/></p> <p><input type="checkbox"/> _____ partiel <input type="checkbox"/> total <input type="checkbox"/></p> <p>■ effondrement _____ <input type="checkbox"/></p>
------------------------------	---

Notez les autres observations, utilisez si nécessaire une page complémentaire
(glissements de terrain, chute de rocher, crevasse dans le sol, débit des sources, niveau des sources, niveaux des puits, phénomènes lumineux, autres secousses ressenties (date et heure) ...)


Nom de la personne ayant rempli le formulaire signature

rubrique dédiée à l'enseignement

Coordonnées géographiques du lieu	latitude : <input type="checkbox"/> degrés <input type="checkbox"/> <input type="checkbox"/> <input type="checkbox"/> NORD
d'observation en degrés décimaux (voir carte 1:200 000e)	longitude : degrés <input type="checkbox"/> <input type="checkbox"/> <input type="checkbox"/> OUEST <input type="checkbox"/> EST <input type="checkbox"/>

Vous disposez d'un droit d'accès, de modification, de rectification et de suppression des données qui vous concernent (art 34 de la loi "Informatique et libertés" du 6 janvier 1978). Pour exercer, adressez vous au BCSF à l'adresse en première page

V.8. Formulaire communal créé en janvier 2004 et utilisé jusqu'en décembre 2008. Municipal form created in January 2004 and used until December 2008.



**Bureau central
sismologique
français**

Imprimer le formulaire

ENVOYER LE FORMULAIRE PAR email au BCSF

Ministère de l'éducation nationale
de la recherche et de la technologie

Ministère de l'intérieur
Direction de la défense
et la sécurité civiles

**Enquête séisme
formulaire collectif**

Le BCSF assure la collecte et l'archivage des renseignements et témoignages relatifs aux séismes ressentis en France. En collectant et résumant les témoignages dans ce questionnaire, vous contribuerez à préciser le risque sismique dans votre région. le Directeur du BCSF

■ Le séisme a-t-il été ressenti ? OUI P1 NON P2

sur la commune de (lieu d'observation) :

Lieu dit, quartier :

Code postal :

■ L'avez-vous personnellement ressenti ? OUI P3 NON P4

Même si le séisme n'a pas été ressenti, merci de renvoyer ce questionnaire, en répondant au premier paragraphe et de ne pas barrer le reste du questionnaire. N'ajoutez aucune mention en dehors des cases (ni tampon, ni agrafe). Merci.

SEISME DU:

à heure(s) minute(s)

rempli le :

Par : Nom :

Prénom :

Organisme :

La secousse a été ressentie par :

	peu de personnes (inférieur à 10%)	de nombreuses personnes (de 10 à 50%)	la plupart des personnes (supérieur à 50%)
■ à l'intérieur des bâtiments :			
- RdC	<input type="checkbox"/> P5	<input type="checkbox"/> P6	<input type="checkbox"/> P7
- 1er, 2e	<input type="checkbox"/> P8	<input type="checkbox"/> P9	<input type="checkbox"/> P10
- 3e, 4e	<input type="checkbox"/> P11	<input type="checkbox"/> P12	<input type="checkbox"/> P13
- 5e et plus	<input type="checkbox"/> P14	<input type="checkbox"/> P15	<input type="checkbox"/> P16
■ à l'extérieur (plein air)	<input type="checkbox"/> P17	<input type="checkbox"/> P18	<input type="checkbox"/> P19

■ la secousse a été ressentie comme :

un balancement, une vibration	faible <input type="checkbox"/> faible <input type="checkbox"/>	moyen <input type="checkbox"/> moyen <input type="checkbox"/>	fort <input type="checkbox"/> fort <input type="checkbox"/>
■ les personnes	inférieur à 10%	de 10% à 50%	supérieur à 50%
- ont été réveillées	<input type="checkbox"/>	<input type="checkbox"/>	<input type="checkbox"/> P22
- sont sorties du bâtiment	<input type="checkbox"/>	<input type="checkbox"/>	<input type="checkbox"/> P23
- ont perdu l'équilibre :			
- à l'intérieur	<input type="checkbox"/>	<input type="checkbox"/>	<input type="checkbox"/> P24
- à l'extérieur	<input type="checkbox"/>	<input type="checkbox"/>	<input type="checkbox"/> P25
■ la secousse a :	inquiété <input type="checkbox"/> P26	effrayé <input type="checkbox"/> P27	paniqué <input type="checkbox"/> P28

	inférieur au 3ième			3ième étage et plus		
	faible	moyen	fort	faible	moyen	fort
■ oscillation des objets suspendus (lustres, cadres)	<input type="checkbox"/> 001	<input type="checkbox"/> 002	<input type="checkbox"/> 003	<input type="checkbox"/> 004	<input type="checkbox"/> 005	<input type="checkbox"/> 006
■ vibration des petits objets (verres, assiettes, bibelots, etc.)	<input type="checkbox"/> 007	<input type="checkbox"/> 008	<input type="checkbox"/> 009	<input type="checkbox"/> 010	<input type="checkbox"/> 011	<input type="checkbox"/> 012
■ tremblement du mobilier léger (chaise, table de chevet, etc.)	<input type="checkbox"/> 013	<input type="checkbox"/> 014	<input type="checkbox"/> 015	<input type="checkbox"/> 016	<input type="checkbox"/> 017	<input type="checkbox"/> 018
■ vibration des portes, fenêtres, vitres, vitrines	<input type="checkbox"/> 019	<input type="checkbox"/> 020	<input type="checkbox"/> 021	<input type="checkbox"/> 022	<input type="checkbox"/> 023	<input type="checkbox"/> 024
■ craquement des poutres, planchers et meubles	<input type="checkbox"/> 025	<input type="checkbox"/> 026	<input type="checkbox"/> 027	<input type="checkbox"/> 028	<input type="checkbox"/> 029	<input type="checkbox"/> 030
	oui			oui		
■ oscillation des liquides dans les récipients	<input type="checkbox"/> 031			<input type="checkbox"/> 032		
■ débordement des liquides des récipients pleins	<input type="checkbox"/> 033			<input type="checkbox"/> 034		
■ ouverture et fermeture de portes ou de fenêtres	<input type="checkbox"/> 035			<input type="checkbox"/> 036		
■ bris d'objets (tableaux, verrerie, porcelaine, etc.), vitres	<input type="checkbox"/> 037			<input type="checkbox"/> 038		
Déplacements, chutes de :						
		déplac.	chute		déplac.	chute
■ petits objets instables ou mal fixés	<input type="checkbox"/> 039	<input type="checkbox"/> 040		<input type="checkbox"/> 041	<input type="checkbox"/> 042	
■ mobilier léger (lit, chaise, table de chevet, etc.)	<input type="checkbox"/> 043	<input type="checkbox"/> 044		<input type="checkbox"/> 045	<input type="checkbox"/> 046	
■ mobilier lourd (armoire, buffet, etc.)	<input type="checkbox"/> 047	<input type="checkbox"/> 048		<input type="checkbox"/> 049	<input type="checkbox"/> 050	

OUI E1 grondement faible tonnerre proche explosion autre :

NON E2 et lointain E3 et fort E4 E5 E6

49144

BCSF - 5, rue René Descartes - 67084 Strasbourg Cedex - web : <http://www.franceseisme.fr>


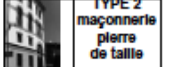
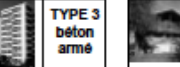
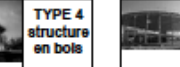


Vous disposez d'un droit de rétractation, de modification, de suppression des données qui vous concernent (art. 34 de la loi "Informatique et Libertés" du 6 janvier 1978). Pour l'exercer, adressez vous au BCSF à l'adresse en première page.

**LE SEISME A PRODUIT DES DEGÂTS
AUX BÂTIMENTS DANS MA COMMUNE :**

C01 OUI NON NE SAIT PAS
Si oui, remplissez les rubriques ci-dessous

DESCRIPTION DE VOTRE COMMUNE

nombre approximatif de bâtiments sur la commune : C02 NE SAIT PAS C03

					
C04 <input type="text"/> <input type="text"/> %	C05 <input type="text"/> <input type="text"/> %	C06 <input type="text"/> <input type="text"/> %	C07 <input type="text"/> <input type="text"/> %	C08 <input type="text"/> <input type="text"/> %	C09 <input type="text"/> <input type="text"/> %

DESCRIPTION DES DEGÂTS :

nombre de bâtiments ayant connu des dégâts : C10 NE SAIT PAS C11
sur le nombre de bâtiments touchés : C12 % de Type 1, C13 % de Type 2, C14 % de Type 3,
C18 NE SAIT PAS C15 % de Type 4, C16 % de Type 5, C17 % de Type 6,

**Parmi ces bâtiments touchés
quelle est la fréquence des dégâts ?**

P = Peu

INDIQUEZ : N = Nombreux

G = Généralisés

TYPE 1 matériaux tout venant	TYPE 2 maçonnerie pierre de taille	TYPE 3 béton armé	TYPE 4 structure en bois	TYPE 5 acier	TYPE 6 construction parasismique
------------------------------------	---	-------------------------	--------------------------------	-----------------	--

<input type="checkbox"/> fissures fines ou superficielles (quelques mm)	C19	<input type="text"/>	<input type="text"/>	<input type="text"/>	<input type="text"/>	<input type="text"/>	<input type="text"/>	<input type="text"/>	<input type="text"/>
<input type="checkbox"/> fissures larges et profondes (quelques cm)	C25	<input type="text"/>	<input type="text"/>	<input type="text"/>	<input type="text"/>	<input type="text"/>	<input type="text"/>	<input type="text"/>	<input type="text"/>
<input type="checkbox"/> chute de petits morceaux de plâtre ou d'éléments mal scellés	C31	<input type="text"/>	<input type="text"/>	<input type="text"/>	<input type="text"/>	<input type="text"/>	<input type="text"/>	<input type="text"/>	<input type="text"/>
<input type="checkbox"/> chute de gros morceaux de plâtre ou de crépis (supérieur à 20%)	C37	<input type="text"/>	<input type="text"/>	<input type="text"/>	<input type="text"/>	<input type="text"/>	<input type="text"/>	<input type="text"/>	<input type="text"/>
<input type="checkbox"/> écroulement de morceaux de cloisons, murs, pignons	C43	<input type="text"/>	<input type="text"/>	<input type="text"/>	<input type="text"/>	<input type="text"/>	<input type="text"/>	<input type="text"/>	<input type="text"/>
<input type="checkbox"/> fissures aux joints de poutres, poteaux, angles de murs ou dalle	C49	<input type="text"/>	<input type="text"/>	<input type="text"/>	<input type="text"/>	<input type="text"/>	<input type="text"/>	<input type="text"/>	<input type="text"/>
<input type="checkbox"/> chute de mortier aux joints de murs ou dalles armées	C55	<input type="text"/>	<input type="text"/>	<input type="text"/>	<input type="text"/>	<input type="text"/>	<input type="text"/>	<input type="text"/>	<input type="text"/>
TOITURES									
<input type="checkbox"/> chute de tuiles, d'ardoises	C61	<input type="text"/>	<input type="text"/>	<input type="text"/>	<input type="text"/>	<input type="text"/>	<input type="text"/>	<input type="text"/>	<input type="text"/>
<input type="checkbox"/> effondrement partiel	C67	<input type="text"/>	<input type="text"/>	<input type="text"/>	<input type="text"/>	<input type="text"/>	<input type="text"/>	<input type="text"/>	<input type="text"/>
<input type="checkbox"/> effondrement total	C73	<input type="text"/>	<input type="text"/>	<input type="text"/>	<input type="text"/>	<input type="text"/>	<input type="text"/>	<input type="text"/>	<input type="text"/>
CHEMINÉE									
<input type="checkbox"/> chute de couronne ou de partie de cheminée	C79	<input type="text"/>	<input type="text"/>	<input type="text"/>	<input type="text"/>	<input type="text"/>	<input type="text"/>	<input type="text"/>	<input type="text"/>
<input type="checkbox"/> chute de cheminée (cassée au raz du toit)	C85	<input type="text"/>	<input type="text"/>	<input type="text"/>	<input type="text"/>	<input type="text"/>	<input type="text"/>	<input type="text"/>	<input type="text"/>

notez ici
des informations
complémentaires ou
d'autres types
de dégâts observés

P29

réactions d'animaux, infrastructures routières, ouvrages d'art, réseaux de communication, réseaux d'énergies, d'eau, de gaz, glissements de terrain, chutes de rochers, crevasses dans le sol, débit des sources, niveau des sources, niveau des puits, phénomènes lumineux, autres secousses ressenties (date et heure)...

4Q144

utilisez si nécessaire une page complémentaire pour noter les observations



V.9a. (version papier). Formulaire individuel créé en juin 2004 et utilisé jusqu'au jour de cette publication (2021). (paper version). Individual form created in June 2004 and used until the day of this publication (2021).



**Bureau central
sismologique
BCSF français
Enquête séisme**
formulaire individuel

Ministère de l'éducation nationale
de la recherche et de la technologie

Ministère de l'intérieur
Direction de la défense
et la sécurité civiles

Le BCSF assure la collecte et l'archivage des renseignements et témoignages relatifs aux séismes ressentis en France.
En collectant et résumant les témoignages dans ce questionnaire, vous contribuerez à préciser le risque sismique dans votre région.

le Directeur du BCSF

Avez-vous personnellement senti le séisme? OUI NON 01P

sur la commune de (lieu d'observation) :

Adresse :

Code postal :

SEISME DU : / / 2 0 0 02P

à heure(s) minute(s) 03P

rempli le : / / 2 0 0

Nom :

Prénom :

Même si le séisme n'a pas été senti, merci de renvoyer ce questionnaire, N'ajoutez aucune mention en dehors des cases (ni tampon, ni agrafe). Merci.

Situation du témoin

■ à l'intérieur d'un bâtiment à l'extérieur (plein air) 04P

■ à l'étage : SS RdC 1er, 2e 3e, 4e 5e et plus 05P

■ en activité debout en activité assis au repos en sommeil 06P

Type de bâtiment

■ maison immeuble 07P nombre d'étage 08P

A matériaux tout venant **B** maçonnerie pierre de taille **C** béton armé **D** structure en bois **E** acier **F** construction parasismique 02C

■ date de construction : avant 1945 entre 1946 et 1997 après 1997 01C

Effets sur le témoin

■ j'ai senti la secousse comme : un balancement : faible moyen fort 09P
une vibration : faible moyen fort 10P

■ la secousse m'a réveill(e) 11P ■ la secousse m'a : inquiété 14P
■ je suis sorti(e) du bâtiment en courant 12P effrayé
■ j'ai perdu l'équilibre 13P paniqué

Effets sur les objets

Oscillations, vibrations ...

	faible	moyen	fort
■ oscillation des objets suspendus (lustres, cadres)	<input type="checkbox"/>	<input type="checkbox"/>	<input type="checkbox"/>
■ vibration des petits objets (verres, assiettes, bibelots, etc.)	<input type="checkbox"/>	<input type="checkbox"/>	<input type="checkbox"/>
■ tremblement du mobilier léger (chaise, table de chevet, etc.)	<input type="checkbox"/>	<input type="checkbox"/>	<input type="checkbox"/>
■ vibration des portes, fenêtres, vitres, vitrines	<input type="checkbox"/>	<input type="checkbox"/>	<input type="checkbox"/>
■ craquement des poutres, planchers et meubles	<input type="checkbox"/>	<input type="checkbox"/>	<input type="checkbox"/>
oui			
■ oscillation des liquides dans les récipients	<input type="checkbox"/>	<input type="checkbox"/>	<input type="checkbox"/>
■ débordement des liquides des récipients pleins	<input type="checkbox"/>	<input type="checkbox"/>	<input type="checkbox"/>
■ ouverture et fermeture de portes ou de fenêtres	<input type="checkbox"/>	<input type="checkbox"/>	<input type="checkbox"/>
■ bris d'objets (tableaux, verrerie, porcelaine, etc.) , vitres	<input type="checkbox"/>	<input type="checkbox"/>	<input type="checkbox"/>
déplac. chute			
■ petits objets instables ou mal fixés	<input type="checkbox"/>	<input type="checkbox"/>	<input type="checkbox"/>
■ mobilier léger (lit, chaise, table de chevet, etc.)	<input type="checkbox"/>	<input type="checkbox"/>	<input type="checkbox"/>
■ mobilier lourd (armoire, buffet, etc.)	<input type="checkbox"/>	<input type="checkbox"/>	<input type="checkbox"/>

Bruits

■ grondement faible et lointain 01E

■ tonnerre proche et fort 02E

■ explosion 03E

■ autre : 04E

Vous disposez d'un droit d'accès, de modification, de rectification et de suppression des données qui vous concernent (art. 34 de la loi informatique et libertés du 6 janvier 1978). Pour exercer, adressez vous au BCSF à l'adresse en première page.

Effets sur votre bâtiment

Fréquences des dégâts relevés

- | | peu | nombreux généralisés |
|--|--------------------------|----------------------------------|
| ■ fissures fines ou superficielles (quelques mm) | <input type="checkbox"/> | <input type="checkbox"/> 03C |
| ■ fissures larges et profondes (quelques cm) | <input type="checkbox"/> | <input type="checkbox"/> 04C |
| ■ chute de petits morceaux de plâtre ou d'éléments hauts mal scellés | <input type="checkbox"/> | <input type="checkbox"/> 05C |
| ■ chute de gros morceaux de plâtre ou de revêtement | <input type="checkbox"/> | <input type="checkbox"/> 06C |
| ■ écroulement de morceaux de cloisons, murs, pignons | <input type="checkbox"/> | <input type="checkbox"/> 07C |
| ■ fissures aux joints de poutres, poteaux, angles de murs | <input type="checkbox"/> | <input type="checkbox"/> 08C |
| ■ chute de mortier aux joints de murs ou dalles armées | <input type="checkbox"/> | <input type="checkbox"/> 09C |
| ■ effondrement partiel de planchers | <input type="checkbox"/> | <input type="checkbox"/> 10C |
| ■ effondrement de poteaux ou d'un étage | <input type="checkbox"/> | <input type="checkbox"/> 11C |
| TOITURES | | |
| ■ chute de tuiles, d'ardoises | <input type="checkbox"/> | <input type="checkbox"/> 12C |
| ■ effondrement partiel | | OUI <input type="checkbox"/> 13C |
| ■ effondrement total | | OUI <input type="checkbox"/> 14C |
| CHEMINÉES | | |
| ■ chute de couronne ou de partie de cheminée | | OUI <input type="checkbox"/> 15C |
| ■ chute de cheminée (cassée au ras du toit) | | OUI <input type="checkbox"/> 16C |

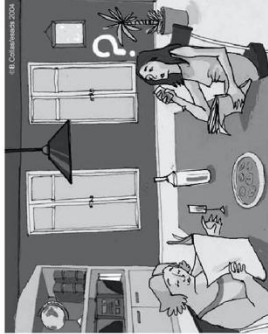
49144



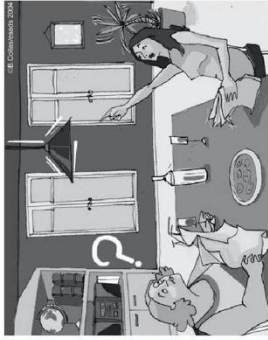
Observations complémentaires

15P

Quelle image correspond le mieux à la secousse vécue ?



A



B



C



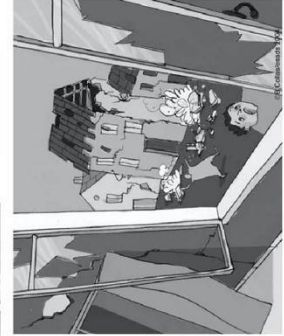
D



E



F



G

Illustrations : Atelier de didactique visuelle
Ecole supérieure des arts décoratifs de Strasbourg

V.9b. (version internet). Formulaire individuel internet créé en juin 2004 et utilisée jusqu'au jour de cette publication (2021). (internet version). Individual form created in June 2004 and used until the day of this publication (2021).

Séisme induit 12 km Nord de Strasbourg (Bas-Rhin, le 4/12/2020 à 6:59 heure locale M3.5, prof 5 km) selon BCSF-RENAISS

Date (en temps universel) : 04/12/2020

Heure (en temps universel) : 05h59

Magnitude : 3.5

Coordonnées :

- Latitude : 48.7°N
- Longitude : 7.8°E

Le temps sur cette page est donné en temps universel (TU) ; pour obtenir le temps local français

- Métropole ajouter + 1h l'hiver, + 2h l'été
- Guadeloupe et Martinique - 4h / Guyane - 3h / Réunion : + 4h / Mayotte +3h

Temps nécessaire pour remplir le questionnaire : 3 minutes.

Les informations nominatives seront traitées en toute confidentialité conformément à l'accord de la CNIL du 8 juin 2001 (747348) et ne donneront lieu à aucun usage commercial. Aucun secours d'urgence ne peut être apporté par ce formulaire.

Avez-vous personnellement ressenti le séisme ? (obligatoire)

oui non

Le témoin

Nom (facultatif) :

Prénom (facultatif) :

Email (facultatif) :

L'adresse de courrier électronique nous permet de vous informer de la mise en ligne des résultats.

Localisation du témoin lors du séisme

Code postal (obligatoire) :

Sélectionnez la commune correspondante : Cliquez ici, puis choisissez

N° et rue :

Lieu-dit :

Témoigner

Situation du témoin

• Je me trouvais :

à l'intérieur d'un bâtiment

à l'extérieur (plein air)

sans réponse

lors du séisme, j'étais au :

sans réponse 1

• Activité lors du séisme :

sans réponse 2

Listes déroulantes : valeurs possibles
Drop-down lists : possible values

1 [sans réponse
sous-sol
RdC
1^{er}, 2^e
3^e, 4^e
5^e et plus

2 [sans réponse
en activité debout
en activité assis(e)
au repos
endormi(e)

Type de bâtiment

- Type de bâtiment : maison immeuble sans réponse
- nombre d'étages : 3
- Type de construction : (localisé à l'adresse indiquée précédemment) 4
- Date de construction : 5

Effets ressentis par le témoin

- J'ai senti la secousse :
 - comme un balancement : faible moyen fort non sans réponse
 - comme une vibration : faible moyenne forte non sans réponse
- La secousse m'a réveillé(e) : oui non sans réponse
- La secousse m'a inquiété(e) effrayé(e) paniqué(e) non sans réponse
- Je suis sorti(e) du bâtiment en courant : oui non sans réponse
- J'ai perdu l'équilibre : oui non sans réponse

Effets sur les objets

- oscillation des objets suspendus (lustres, cadres ...) : faible moyenne forte non sans réponse
- vibration des petits objets (porcelaine, verres, bibelots ...) : faible moyenne forte non sans réponse
- tremblement du mobilier léger (chaise, table de chevet ...) : faible moyen fort non sans réponse
- vibration des portes, fenêtres, vitres, vitrines : faible moyenne forte non sans réponse
- craquement des poutres, planchers et meubles : faible moyen fort non sans réponse
- oscillation des liquides dans les récipients : oui non sans réponse
- débordement des liquides des récipients pleins : oui non sans réponse
- ouverture et fermeture des portes ou fenêtres : oui non sans réponse
- bris d'objets (tableaux, verreries, porcelaine, vitres ...) : oui non sans réponse
- Déplacement, chutes de :
 - petits objets instables ou mal fixés : déplacement chute non sans réponse
 - mobilier léger (chaise, table de chevet ...) : déplacement chute non sans réponse
 - mobilier lourd (armoire, lit, buffet ...) : déplacement chute non sans réponse

Bruits entendus

Le bruit ressemblait à :

- un grondement faible et lointain : oui non sans réponse
- un coup de tonnerre proche et fort : oui non sans réponse
- une explosion : oui non sans réponse

Autre (précisez) :

Listes déroulantes : valeurs possibles
Drop-down lists : possible values

- 3
 0
 1
 ...
 10
 + de 10

- 4
 matériaux tout venant
 maçonnerie, pierre de taille
 béton armé
 structure en bois
 acier
 construction parasismique

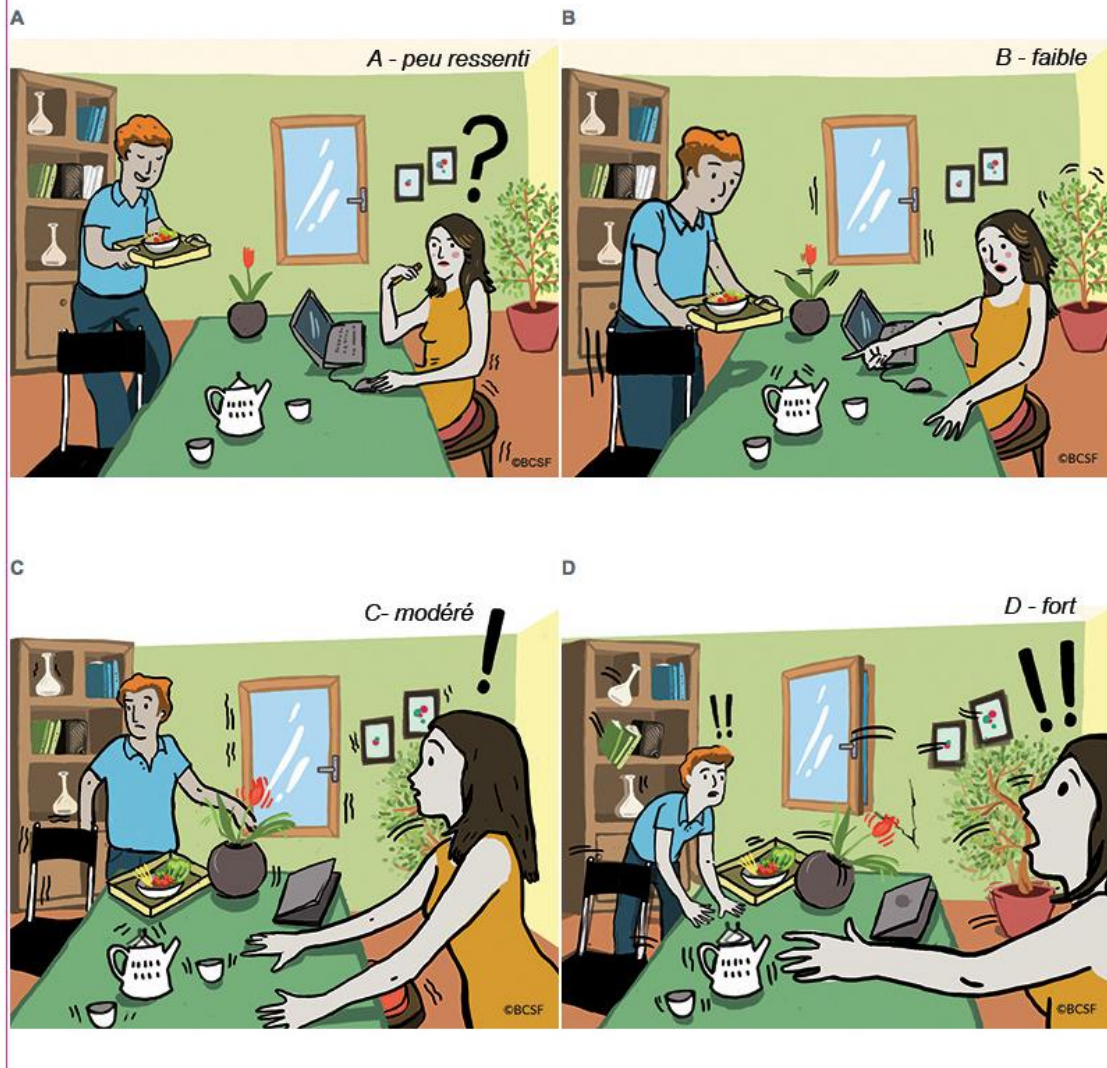
- 5
 avant 1945
 entre 1946 et 1997
 après 1997

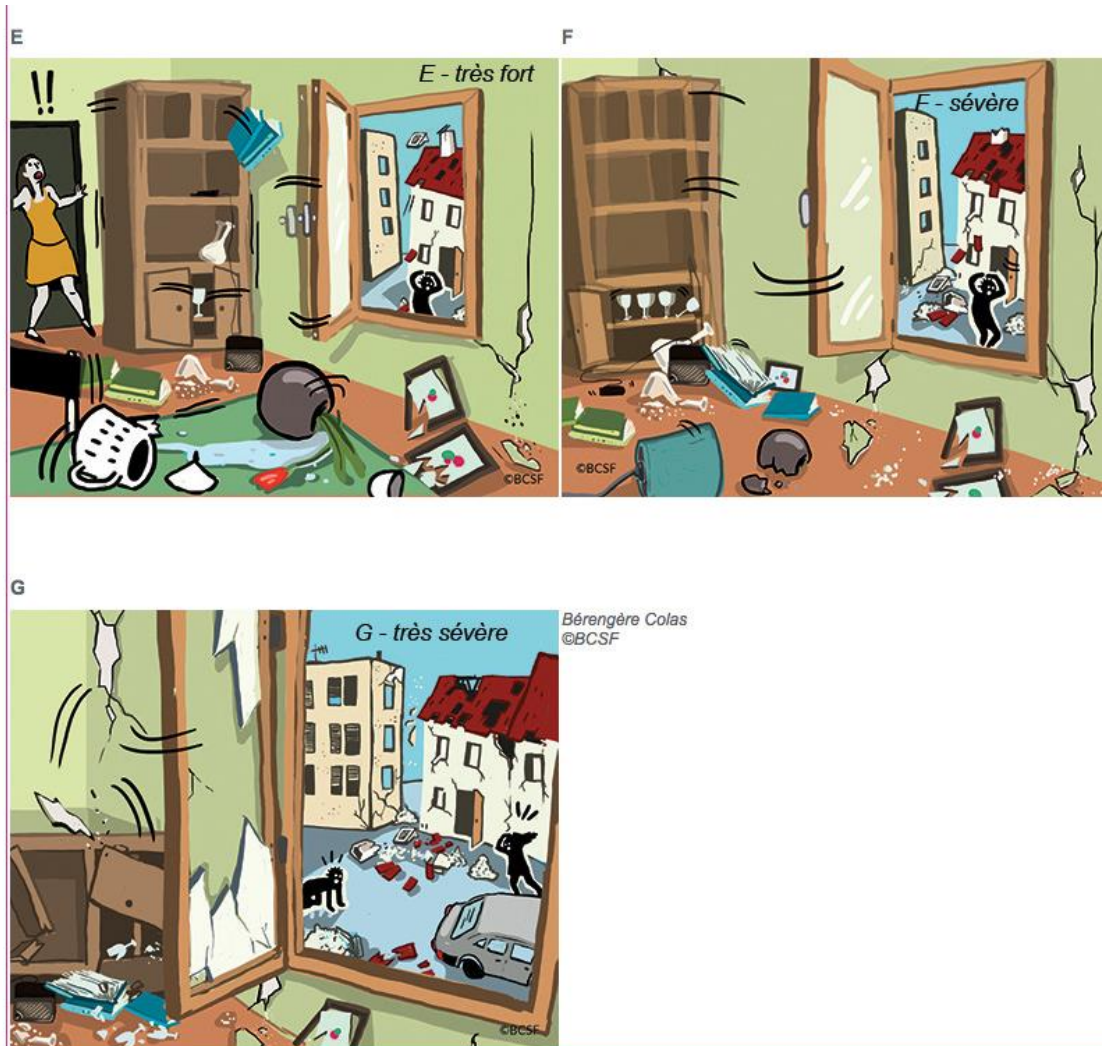
Effets sur les constructions

- fissures fines ou superficielles (quelques mm)
 - fissures larges ou profondes (quelques cm)
 - chute de petits morceaux de plâtre ou d'éléments hauts mal scellés
 - chute de gros morceaux de plâtre ou de revêtement
 - écroulement de morceaux de cloisons, murs, pignons
 - fissures aux joints de poutres, poteaux, angles de murs
 - chute de mortier aux joints de murs ou dalles armées
 - effondrement partiel de planchers
 - effondrement de poteaux ou d'un étage
- Dommages aux toitures :
- chute de tuiles, d'ardoises
 - effondrement partiel de la toiture
 - effondrement total de la toiture
- Dommages aux cheminées :
- chute de couronne ou de partie de cheminée
 - chute de cheminée (cassée au ras du toit)

- | | | | | | | | | | |
|-----|-----------------------|----------|-----------------------|-------------|-----------------------|--------------|----------------------------------|--------------|----------------------------------|
| peu | <input type="radio"/> | nombreux | <input type="radio"/> | généralisés | <input type="radio"/> | non | <input type="radio"/> | sans réponse | <input checked="" type="radio"/> |
| peu | <input type="radio"/> | nombreux | <input type="radio"/> | généralisés | <input type="radio"/> | non | <input type="radio"/> | sans réponse | <input checked="" type="radio"/> |
| peu | <input type="radio"/> | nombreux | <input type="radio"/> | généralisés | <input type="radio"/> | non | <input type="radio"/> | sans réponse | <input checked="" type="radio"/> |
| peu | <input type="radio"/> | nombreux | <input type="radio"/> | généralisés | <input type="radio"/> | non | <input type="radio"/> | sans réponse | <input checked="" type="radio"/> |
| peu | <input type="radio"/> | nombreux | <input type="radio"/> | généralisés | <input type="radio"/> | non | <input type="radio"/> | sans réponse | <input checked="" type="radio"/> |
| peu | <input type="radio"/> | nombreux | <input type="radio"/> | généralisés | <input type="radio"/> | non | <input type="radio"/> | sans réponse | <input checked="" type="radio"/> |
| peu | <input type="radio"/> | nombreux | <input type="radio"/> | généralisés | <input type="radio"/> | non | <input type="radio"/> | sans réponse | <input checked="" type="radio"/> |
| peu | <input type="radio"/> | nombreux | <input type="radio"/> | généralisés | <input type="radio"/> | non | <input type="radio"/> | sans réponse | <input checked="" type="radio"/> |
| peu | <input type="radio"/> | nombreux | <input type="radio"/> | généralisés | <input type="radio"/> | non | <input type="radio"/> | sans réponse | <input checked="" type="radio"/> |
| peu | <input type="radio"/> | nombreux | <input type="radio"/> | généralisés | <input type="radio"/> | non | <input type="radio"/> | sans réponse | <input checked="" type="radio"/> |
| oui | <input type="radio"/> | oui | <input type="radio"/> | non | <input type="radio"/> | sans réponse | <input checked="" type="radio"/> | | |
| oui | <input type="radio"/> | oui | <input type="radio"/> | non | <input type="radio"/> | sans réponse | <input checked="" type="radio"/> | | |
| oui | <input type="radio"/> | oui | <input type="radio"/> | non | <input type="radio"/> | sans réponse | <input checked="" type="radio"/> | | |
| oui | <input type="radio"/> | oui | <input type="radio"/> | non | <input type="radio"/> | sans réponse | <input checked="" type="radio"/> | | |

Parmi ces images quelle est celle qui se rapproche le plus de ce que vous avez vécu ?



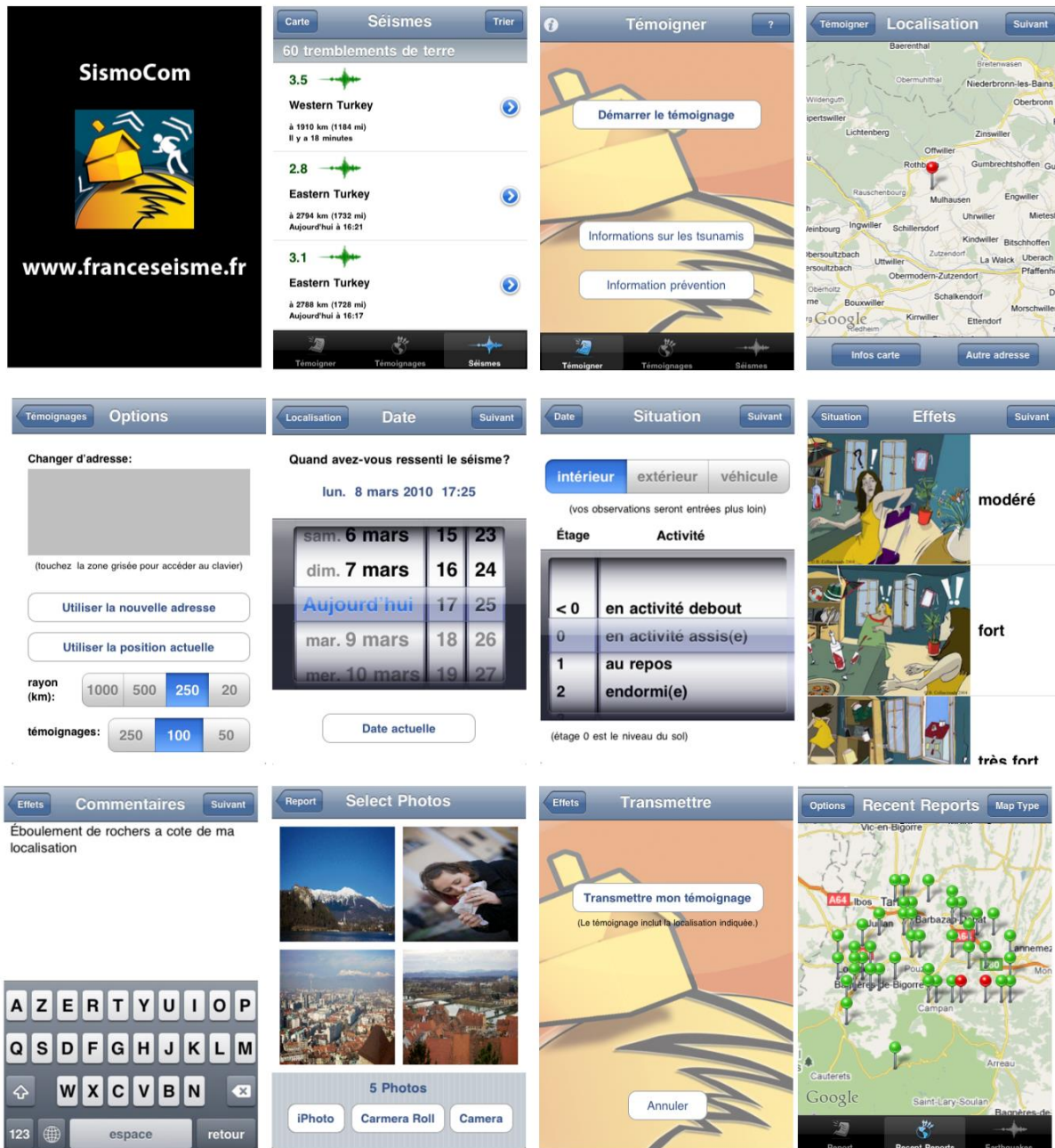


Noter ici les autres observations (glissements de terrain, chute de rocher, crevasse dans le sol, débit des sources, niveaux des sources, niveaux des puits, phénomènes lumineux, autres secousses ressenties (date et heure) ...)


Merci d'avoir rempli ce formulaire.
 Pour le soumettre, cliquez sur "Envoi"

Bureau Central Sismologique Français
 Ecole et Observatoire des Sciences de la Terre
 5, rue René Descartes - 67084 Strasbourg Cedex
 Tél : 03 68 85 00 85 - Fax : 03 68 85 01 25
 Mél.: bcsf@unistra.fr
<http://www.franceseisme.fr/>

V.9c. (version application Sismocom pour Smartphone). Formulaire individuel internet créé en avril 2010 et utilisée jusqu'en février 2016. (Sismocom application version for Smartphone). Individual internet form created in April 2010 and used until February 2016.




V.10a. (version papier). Formulaire communal créé en janvier 2009 et utilisé jusqu'en 2021. (paper version). Municipal form created in January 2009 and used until 2021.



Enquête sisme formulaire collectif
Bureau central sismologique français
www.francesisme.fr

Ministère de l'éducation nationale
de la recherche et de la technologie



Ministère de l'Intérieur
Direction de la défense et la sécurité civiles

Le BCSF assure la collecte et l'archivage des renseignements et témoignages relatifs aux séismes ressentis en France. En collectant et résumant les témoignages dans ce questionnaire, vous contribuerez à préciser le risque sismique dans votre région.
Le Directeur du BCSF

COMMUNE

Code postal nombre de bâtiments sur la commune

Rempli le par (nom) par (prénom) email

organisme

DATE DU SEISME HEURE DU SEISME

le séisme a-t-il été ressenti sur votre commune ?

a été ressenti par :

- à l'extérieur
- au rez-de-chaussée
- au 1er - 2ème
- au 3ème 4ème
- 5ème et +
- ressenti comme un balancement
- ressenti comme une vibration

j'ai ressenti personnellement le séisme

- les personnes ont été réveillées
- les personnes sont sorties des bâtiments
- les personnes ont perdu l'équilibre
 - à l'intérieur
 - à l'extérieur
 - la secousse a

bruit entendu

grondement proche et fort

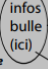
explosion, coup de tonnerre proche et fort

autre bruit

OBJETS

	inférieur au 3ième	supérieur au 3ième	Chutes déplacements	inférieur au 3ième	supérieur au 3ième
oscillation des objets suspendus (lustres, cadres...)	<input type="button" value="sans réponse"/>	<input type="button" value="sans réponse"/>	bris d'objets (tableaux, verrerie, porcelaine...)	<input type="button" value="5"/>	<input type="button" value="5"/>
vibration des petits objets (porcelaine, verres, ...)	<input type="button" value="sans réponse"/>	<input type="button" value="sans réponse"/>	petits objets instables ou mal fixés	<input type="button" value="sans réponse"/>	<input type="button" value="sans réponse"/>
tremblement du mobilier léger (chaise, guéridon...)	<input type="button" value="sans réponse"/>	<input type="button" value="sans réponse"/>	mobilier léger (chaises, table de chevet...)	<input type="button" value="6"/>	<input type="button" value="6"/>
vibration des portes, fenêtres, vitres, vitrines	<input type="button" value="3"/>	<input type="button" value="3"/>	mobilier lourd (armoire, buffet...)	<input type="button" value="sans réponse"/>	<input type="button" value="sans réponse"/>
craquement des poutres, planchers et meubles	<input type="button" value="sans réponse"/>	<input type="button" value="sans réponse"/>	Notez ici d'autres informations ou d'autres types de dégâts observés		
oscillation des liquides dans les récipients	<input type="button" value="sans réponse"/>	<input type="button" value="sans réponse"/>	<input type="text"/>		
débordement des liquides des récipients pleins	<input type="button" value="5"/>	<input type="button" value="5"/>			
ouverture et fermeture des portes ou fenêtres	<input type="button" value="sans réponse"/>	<input type="button" value="sans réponse"/>			

CONSTRUCTION le séisme a produit des dégâts nombre de bâtiments affectés

infos bulle (ici) 

	type 1	type 2	type 3	type 4	type 5	type 6
pourcentage de bâtiments	<input type="text"/>	<input type="text"/>	<input type="text"/>	<input type="text"/>	<input type="text"/>	<input type="text"/>
pourcentage de bât. affectés	<input type="text"/>	<input type="text"/>	<input type="text"/>	<input type="text"/>	<input type="text"/>	<input type="text"/>
fissures fines ou superficielles	<input type="button" value="sans ré"/>	<input type="button" value="sans ré"/>	<input type="button" value="sans ré"/>	<input type="button" value="sans ré"/>	<input type="button" value="sans ré"/>	<input type="button" value="sans ré"/>
fissures larges et profondes	<input type="button" value="sans ré"/>	<input type="button" value="sans ré"/>	<input type="button" value="sans ré"/>	<input type="button" value="sans ré"/>	<input type="button" value="sans ré"/>	<input type="button" value="sans ré"/>
chutes de petits morceaux de plâtre ou d'éléments mal scellés	<input type="button" value="sans ré"/>	<input type="button" value="sans ré"/>	<input type="button" value="3"/>	<input type="button" value="sans ré"/>	<input type="button" value="sans ré"/>	<input type="button" value="sans ré"/>
chutes de gros morceaux de crépis	<input type="button" value="sans ré"/>	<input type="button" value="sans ré"/>	<input type="button" value="sans ré"/>	<input type="button" value="sans ré"/>	<input type="button" value="sans ré"/>	<input type="button" value="sans ré"/>
écroulements de morceau de cloisons, murs, pigions	<input type="button" value="sans ré"/>	<input type="button" value="sans ré"/>	<input type="button" value="sans ré"/>	<input type="button" value="sans ré"/>	<input type="button" value="sans ré"/>	<input type="button" value="sans ré"/>

fissures aux joints de poutres, poteaux, angle de murs, ou dalle

chutes de mortier aux joints de murs ou dalles armées

effondrements partiels de planchers

effondrements de poteaux ou d'un étage

nombre de toitures endommagées tous types confondus

nombre de toitures affectées par des chutes de tuiles et d'ardoises

nombre d'effondrements de toits, tous types confondus

nombre de chutes de couronnes ou de parties de cheminées

nombre de chutes de cheminées (cassées au ras du toit)

Listes déroulantes : valeurs possibles Drop-down lists : possible values

- | | | |
|---|---|---|
| <p>1 <input type="button" value="sans réponse"/>
OUI
NON</p> | <p>2 <input type="button" value="sans réponse"/>
peu de personnes (inférieur à 10%)
de nombreuses personnes (de 10 à 50%)
la plupart des personnes (supérieur à 50%)
non</p> | <p>3 <input type="button" value="sans réponse"/>
faible
moyen
fort
non</p> |
| <p>4 <input type="button" value="sans réponse"/>
inquiété
effrayé
paniqué
sans émotion</p> | <p>5 <input type="button" value="sans réponse"/>
OUI
NON
sans</p> | <p>6 <input type="button" value="sans réponse"/>
déplacement
chute
non</p> |
| | <p>7 <input type="button" value="sans réponse"/>
OUI
NON
ne sait pas</p> | <p>8 <input type="button" value="sans réponse"/>
peu
nombreux
généralisés
sans</p> |

V.10b. (version internet). Formulaire communal créé en mai 2009 et utilisé jusqu'au jour de cette publication (2021). (internet version). Communal form created in May 2009 and used until the day of this publication (2021).

Détails du Séisme **Séisme induit 12 km Nord de Strasbourg (Bas-Rhin, le 4/12/2020 à 6:59 heure locale M3.5, prof 5 km) selon BCSF-RENAISS**

04-12-2020 à 05:59:01 T.U.

Localisation : **Séisme induit 12 km Nord de Strasbourg (Bas-Rhin, le 4/12/2020 à 6:59 heure locale M3.5, prof 5 km) selon BCSF-RENAISS**
 Magnitude : 3.5

Coordonnées :
 - Latitude : 48.7°N
 - Longitude : 7.8°W

i Le temps sur cette page est donné en temps universel (T.U.) pour obtenir le temps local français

- Métropole ajouter + 1h l'hiver, + 2h l'été
- Guadeloupe et Martinique - 4h
- Guyane : - 3h
- Réunion : + 4h
- Mayotte +3h



Ministère de l'Enseignement supérieur et de la Recherche
 Ministère de l'Intérieur - Direction générale de la Sécurité civile et de la gestion des crises

- i** Les informations nominatives seront traitées en toute confidentialité conformément à l'accord de la CNIL du 8 juin 2001 (747348) et ne donneront lieu à aucun usage commercial.
- i** Les formulaires ne sont pas modifiables après la date limite de dépôt.

Formulaire collectif d'enquête sur les séismes du Bureau central sismologique français **i**

Les champs marqués d'une étoile (*) sont obligatoires ! Merci

CodePostal Ville : * (Commencez par saisir le code postal et choisissez votre commune dans la liste proposée)

Le séisme a t-il été ressenti sur votre commune ? **1**

Effets sur les personnes

La secousse a été ressentie à l'extérieur par **2**

La secousse a été ressentie à l'intérieur par:

Rez de chaussée (RDC) **2**

1er, 2e (au dessus du RDC) **2**

3e, 4e (au dessus du RDC) **2**

5e et + (au dessus du RDC) **2**

La secousse a été ressentie :

comme un balancement **3**

comme une vibration **3**

Listes déroulantes : valeurs possibles
 Drop-down lists : possible values

1 oui
 non

2 sans réponse
 peu de personnes (inférieur à 10%)
 de nombreuses personnes (de 10 à 50%)
 la plupart des personnes (supérieur à 50%)

3 sans réponse
 faible
 moyen
 fort
 non

Les personnes :

ont été réveillées 2 sont sorties du bâtiment 2

ont perdu l'équilibre à l'intérieur 4 ont perdu l'équilibre à l'extérieur 4

La secousse a 5

Effets sur les objets

	INFÉRIEUR AU 3IÈME	3IÈME ÉTAGE ET PLUS
oscillation des objets suspendus (lustres, cadres ...)	<input type="text" value="sans réponse"/>	<input type="text" value="sans réponse"/>
vibration des petits objets (porcelaine, verres, bibelots ...)	<input type="text" value="sans réponse"/>	<input type="text" value="sans réponse"/>
tremblement du mobilier léger (chaise, table de chevet ...)	<input type="text" value="sans réponse"/>	<input type="text" value="sans réponse"/>
vibration des portes, fenêtres, vitres, vitrines	<input type="text" value="sans réponse"/>	<input type="text" value="sans réponse"/>
craquement des poutres, planchers et meubles	<input type="text" value="sans réponse"/>	<input type="text" value="sans réponse"/>
oscillation des liquides dans les récipients	<input type="text" value="sans réponse"/>	<input type="text" value="sans réponse"/>
débordement des liquides des récipients pleins	<input type="text" value="sans réponse"/>	<input type="text" value="sans réponse"/>
ouverture et fermeture des portes ou fenêtres	<input type="text" value="sans réponse"/>	<input type="text" value="sans réponse"/>
bris d'objets (tableaux, verreries, porcelaine, vitres ...)	<input type="text" value="sans réponse"/>	<input type="text" value="sans réponse"/>

DÉPLACEMENTS, CHUTES DE :

	INFÉRIEUR AU 3IÈME	3IÈME ÉTAGE ET PLUS
<input type="checkbox"/> petits objets instables ou mal fixés	<input type="text" value="sans réponse"/>	<input type="text" value="sans réponse"/>
<input type="checkbox"/> mobilier léger (chaise, table de chevet ...)	<input type="text" value="sans réponse"/>	<input type="text" value="sans réponse"/>
<input type="checkbox"/> mobilier lourd (armoire, lit, buffet ...)	<input type="text" value="sans réponse"/>	<input type="text" value="sans réponse"/>

Bruits

bruit(s) entendu(s) 4

un grondement 7

un coup de tonnerre proche et fort 4

une explosion 4

autre (! attention cette partie peut-être mise en ligne sur notre site)

Listes déroulantes : valeurs possibles
Drop-down lists : possible values

- 2 peu de personnes (inférieur à 10%)
 de nombreuses personnes (de 10 à 50%)
 la plupart des personnes (supérieur à 50%)
- 3 faible
 moyen
 fort
 non
- 4 oui
 non
- 5 inquiété
 effrayé
 paniqué
 sans émotion
- 6 déplacement
 chute
 non
- 7 faible
 forte

Effets sur les constructions

Le séisme a produit des dégâts aux bâtiments dans ma commune : Oui Non Ne sais pas

DESCRIPTION DE VOTRE COMMUNE

Nombre approximatif de bâtiments dans la commune ?

Répartis selon les pourcentages suivants :



Type 1 matériaux tout venant ?



Type 2 maçonnerie pierre de taille ?



Type 3 béton armé ?

8



Type 4 structure en bois ?



Type 5 acier ?



Type 6 construction parasismique ?

DESCRIPTION DES DÉGÂTS

Nombre de bâtiments ayant connu des dégâts ?

Sur le nombre de bâtiments touchés :



Type 1 matériaux tout venant ?



Type 2 maçonnerie pierre de taille ?



Type 3 béton armé ?

8



Type 4 structure en bois ?



Type 5 acier ?



Type 6 construction parasismique ?

Listes déroulantes : valeurs possibles
Drop-down lists : possible values

8
5%
10%
...
95%
100%

BATIMENT			
fissures fines ou superficielles (quelques mm)	TYPE 1	TYPE 2	TYPE 3
	sans répc	sans répc	sans répc
fissures larges ou profondes (quelques cm)	TYPE 1	TYPE 2	TYPE 3
	sans répc	sans répc	sans répc
chute de petits morceaux de plâtre ou d'éléments hauts mal scellés	TYPE 1	TYPE 2	TYPE 3
	sans répc	sans répc	sans répc
chute de gros morceaux de plâtre ou de revêtement	TYPE 1	TYPE 2	TYPE 3
	sans répc	sans répc	sans répc
écroulement de morceaux de cloisons, murs, pignons	TYPE 1	TYPE 2	TYPE 3
	sans répc	sans répc	sans répc
fissures aux joints de poutres, poteaux, angles de murs, dalles	TYPE 1	TYPE 2	TYPE 3
	sans répc	sans répc	sans répc
chute de mortier aux joints de murs ou dalles armées	TYPE 1	TYPE 2	TYPE 3
	sans répc	sans répc	sans répc
effondrement partiel de planchers	TYPE 1	TYPE 2	TYPE 3
	sans répc	sans répc	sans répc
effondrement de poteaux ou d'un étage	TYPE 1	TYPE 2	TYPE 3
	sans répc	sans répc	sans répc

9

Listes déroulantes : valeurs possibles
Drop-down lists : possible values

9 sans réponse
 peu
 nombreux
 généralisés
 non

TOITURE(S)

Nombre de toiture(s) endommagée(s) (tous types confondus)

Nombre de toiture(s) affectée(s) par des chutes de tuiles ou d'ardoise(s):

Nombre d'effondrement(s) de toiture(s) (tous types confondus)

CHEMINÉE(S)

Nombre de chute(s) couronnes(s) ou de partie(s) de cheminée(s)

Nombre de chute(s) de cheminée(s) cassée(s) à la jonction du toit

Notez ici toutes observations complémentaires (! attention cette partie peut-être mise en ligne sur notre site)



DOCUMENTS

Si vous avez des documents à fournir, veuillez utiliser le lien suivant:
[Dépôt de documents](#)

Avez-vous personnellement ressenti le séisme ? * Oui Non

Bureau Central Sismologique Français

Ecole et Observatoire des Sciences de la Terre
5, rue René Descartes - 67084 Strasbourg Cedex
Tél : 03 68 85 00 85 - Fax : 03 68 85 01 25

Courriel : bcsf@unistra.fr

Site Internet : <http://www.franceseisme.fr/>

Merci d'avoir rempli ce formulaire.
Pour le soumettre, cliquez sur "Envoi".
Vous allez recevoir une confirmation par courriel

Envoi

Imprimer ce formulaire

V.11. (version papier et pdf). Formulaire individuel de déclaration de dommage créé en novembre 2019 et utilisé jusqu'au jour de cette publication (2021). (paper and pdf version). Individual damage declaration form created in November 2019 and used until the day of this publication (2021).



DECLARATION DOMMAGES (à transmettre à la mairie) : MAISON INDIVIDUELLE

DATE ET HEURE DU SEISME :

NOM, Prénom :

Adresse bâtiment endommagé (ou si possible LAT/LONG) :

Email et/ou téléphone :

DATE CONSTRUCTION : Avant 1945 1946 – 1997 1998-2010 après 2010

TYPE DE construction : bois pierres pierres massives taillées briques, agglo de béton

structure poteaux-poutres en béton armé et maçonnerie murs en voile de béton inconnu

COCHEZ le niveau d'endommagement général le plus approchant de celui de votre habitation



D1 : dommages négligeables à légers : fissures millimétriques dans très peu de murs, chute de petits débris de plâtre ou de petits morceaux de crépis



D2 : dommages modérés : nombreuses fissures millimétriques et quelques fissures centimétriques dans de nombreux murs, effondrement partiel de cheminée



D3 : dommages sensibles à importants : fissures importantes dans la plupart des murs, chutes tuiles et fracture de cheminée à la base



D4 : Dommages très importants : Ouverture partielle de murs (défaillance), nombreuses et larges fissurations dans la plupart des murs



D5 : Destruction totale du bâtiment

OBSERVATIONS complémentaires ou autres dommages :

AJOUTEZ des PHOTOS : - photo générale extérieure du bâtiment - photos des dommages plan large, plan zoom (avec une référence d'échelle : feuille A4, main, stylo, personnage...)

BCSF-RENASS : 5 rue René Descartes, 67084 STRASBOURG CEDEX

DECLARATION DOMMAGES (à transmettre à la mairie) : IMMEUBLE

DATE ET HEURE DU SEISME :

NOM, Prénom :

Adresse bâtiment endommagé (ou si possible LAT/LONG) :

Email et/ou téléphone :

DATE CONSTRUCTION : Avant 1945 1946 – 1997 1998-2010 après 2010

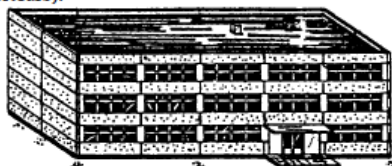
TYPE DE construction : bois pierres pierres massives taillées briques, agglo de béton

structure poteaux-poutres en béton armé et maçonnerie murs en voile de béton inconnu

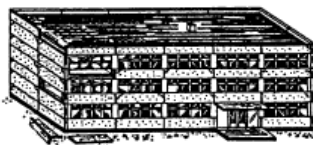
COCHEZ le niveau d'endommagement général le plus approchant de celui de votre habitation



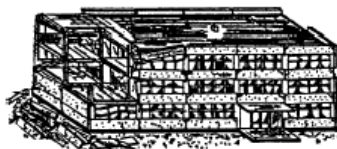
D1 : dommages négligeables à légers : fissures millimétriques dans le plâtre ou revêtement des poteaux ou poutres ou sur les murs à la base. Quelques fissures millimétriques dans les cloisons et les remplissages en maçonnerie (entre les poteaux porteurs).



D2 : dommages modérés : quelques fissures millimétriques à centimétrique dans les portiques (poteaux, poutres porteuses) ou dans les murs porteurs. Fissures dans les cloisons et les murs de remplissage en maçonnerie ; chute de revêtements friables et du plâtre. Chute de mortier aux jonctions des murs porteurs avec sols et plafonds.



D3 : dommages sensibles à importants : Fissures importantes dans les liaisons des poteaux et des poutres porteuses, aux extrémités des linteaux au-dessus des ouvertures. Ecaillage de revêtement de béton, torsion des barres d'acier incluses dans les poteaux ou poutres et éclatement des bétons. Large fissuration sur les murs porteurs en béton. Effondrement partielle (ouverture) de certains murs non porteurs (remplissage en maçonnerie)



D4 : Dommages très importants : Fissures importantes dans les parties porteuses avec défaillance en compression du béton et ruptures des barres d'acier incluses dans le béton, basculement de poteaux, écroulement de quelques poteaux ou d'un étage supérieur.



D5 : Destruction totale du bâtiment

AJOUTEZ des PHOTOS : - photo générale extérieure du bâtiment - photos des dommages plan large, plan zoom (avec une référence d'échelle : feuille A4, main, stylo, personnage...)

BCSF-RENAISS : 5 rue René Descartes, 67084 STRASBOURG CEDEX