



INSTITUT DE FRANCE  
Académie des sciences

# *Comptes Rendus*

---

## *Biologies*


Hervé Jactel, Jean-Luc Imler, Louis Lambrechts, Anna-Bella Failloux,  
Jean Dominique Lebreton, Yvon Le Maho, Jean-Claude Duplessy,  
Pascale Cossart and Philippe Grandcolas

**Corrigendum: Insect decline: immediate action is needed**

Volume 343, issue 3 (2020), p. 295-296.

<<https://doi.org/10.5802/crbio.39>>

© Académie des sciences, Paris and the authors, 2020.  
*Some rights reserved.*

 This article is licensed under the  
CREATIVE COMMONS ATTRIBUTION 4.0 INTERNATIONAL LICENSE.  
<http://creativecommons.org/licenses/by/4.0/>



*Les Comptes Rendus. Biologies sont membres du  
Centre Mersenne pour l'édition scientifique ouverte*  
[www.centre-mersenne.org](http://www.centre-mersenne.org)



---

Corrigendum / *Corrigendum*

# Corrigendum: Insect decline: immediate action is needed

*Corrigendum : Le déclin des Insectes : il est urgent d'agir*

Hervé Jactel<sup>\*, a</sup>, Jean-Luc Imler<sup>b</sup>, Louis Lambrechts<sup>c</sup>, Anna-Bella Failloux<sup>d</sup>,  
Jean Dominique Lebreton<sup>e</sup>, Yvon Le Maho<sup>f, g</sup>, Jean-Claude Duplessy<sup>h</sup>, Pascale Cossart<sup>i</sup>  
and Philippe Grandcolas<sup>j</sup>

<sup>a</sup> INRAE, Université de Bordeaux, BIOGECO, F-33612, Cestas, France

<sup>b</sup> Université de Strasbourg, CNRS UP9022, Institut de Biologie Moléculaire et Cellulaire, Strasbourg, France

<sup>c</sup> Insect-Virus Interactions Unit, Institut Pasteur, UMR2000, CNRS, Paris, France

<sup>d</sup> Institut Pasteur, Arbovirusés and Insect Vectors, Paris, France

<sup>e</sup> Centre d'Ecologie Fonctionnelle et Evolutive, CNRS, 34293 Montpellier, France

<sup>f</sup> Université de Strasbourg, CNRS, IPHC UMR 7178, Strasbourg, France

<sup>g</sup> Centre Scientifique de Monaco, Principauté de Monaco, France

<sup>h</sup> Laboratoire des Sciences du Climat et de l'Environnement, LSCE/IPSL, CNRS-CEA-UVSQ, Université de Paris-Saclay, Gif-sur-Yvette, France

<sup>i</sup> Institut Pasteur, Unité des Interactions Bactéries-Cellules, Paris, France

<sup>j</sup> Institut de Systématique, Évolution, Biodiversité (ISYEB), Muséum national d'Histoire naturelle, CNRS, Sorbonne Université, EPHE, Université des Antilles 57 rue Cuvier, CP 50, 75005 Paris, France

*E-mails:* [herve.jactel@inrae.fr](mailto:herve.jactel@inrae.fr) (H. Jactel), [jl.imler@ibmc-cnrs.unistra.fr](mailto:jl.imler@ibmc-cnrs.unistra.fr) (J.-L. Imler), [louis.lambrechts@pasteur.fr](mailto:louis.lambrechts@pasteur.fr) (L. Lambrechts), [anna-bella.failloux@pasteur.fr](mailto:anna-bella.failloux@pasteur.fr) (A.-B. Failloux), [jean-dominique.lebreton@cefe.cnrs.fr](mailto:jean-dominique.lebreton@cefe.cnrs.fr) (J. D. Lebreton), [yvon.lemaho@iphc.cnrs.fr](mailto:yvon.lemaho@iphc.cnrs.fr) (Y. L. Maho), [jean-claude.duplessy@lsce.ipsl.fr](mailto:jean-claude.duplessy@lsce.ipsl.fr) (J.-C. Duplessy), [Pascale.Cossart@academie-sciences.fr](mailto:Pascale.Cossart@academie-sciences.fr) (P. Cossart), [philippe.grandcolas@mnhn.fr](mailto:philippe.grandcolas@mnhn.fr) (P. Grandcolas)

*Manuscript received and accepted 29th January 2021.*

---

\* Corresponding author.

There is an error in legend of Figure 3, names of the butterfly species have been swapped and therefore do not correspond to the photos of these species.

You will find below the English and French versions, with the corrected captions (in their right place).

### **French version**

Une erreur s'est glissée dans la légende de la Figure 3, avec une interversion des noms des espèces de papillons qui ne correspondent donc pas aux photos de ces espèces.

Vous trouverez ci-après la Figure 3, dans ses deux versions (anglaise et française), avec les légendes corrigées (remises à leur bonne place).



*Carsia sororiata*  
Manchester treble-bar



*Eublemma minutata*  
Scarce marbled



*Gegenes pumilio*  
Pigmy skipper



*Neptis rivularis*  
Hungarian glider



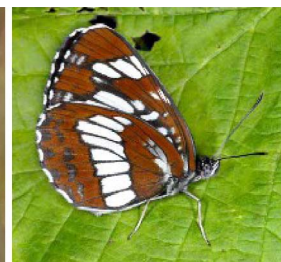
*Carsia sororiata*  
La Cidarie soeur



*Eublemma minutata*  
L'Anthophile de la Perlière



*Gegenes pumilio*  
L'Hespérie du Barbon



*Neptis rivularis*  
Le Sylvain des Spirées