



**HAL**  
open science

# Trajectoires des systèmes bocagers du nord de la Zone Atelier Armorique : approche chrono-systémique des déterminants de la relation de l'Homme à la haie

A Alignier, Benjamin Bergerot, T Houët, A Langlais-Hesse, J Nabucet

## ► To cite this version:

A Alignier, Benjamin Bergerot, T Houët, A Langlais-Hesse, J Nabucet. Trajectoires des systèmes bocagers du nord de la Zone Atelier Armorique : approche chrono-systémique des déterminants de la relation de l'Homme à la haie. 5e colloque des Zones Ateliers, Nov 2020, Blois, France. <hal-03132923>

**HAL Id: hal-03132923**

**<https://hal.science/hal-03132923v1>**

Submitted on 5 Feb 2021

HAL is a multi-disciplinary open access archive for the deposit and dissemination of scientific research documents, whether they are published or not. The documents may come from teaching and research institutions in France or abroad, or from public or private research centers.

L'archive ouverte pluridisciplinaire HAL, est destinée au dépôt et à la diffusion de documents scientifiques de niveau recherche, publiés ou non, émanant des établissements d'enseignement et de recherche français ou étrangers, des laboratoires publics ou privés.



HAL Authorization

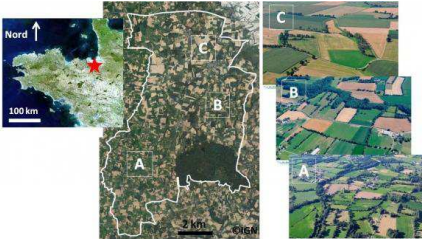
## Le système bocager, un système complexe

Le système bocager est complexe du fait des interactions entre processus de différentes natures (écologique, technique, sociale) qui opèrent sur une large gamme d'échelles spatiales que temporelles.



Dans un contexte de changements globaux, l'étude des trajectoires des socio-écosystèmes est nécessaire pour identifier les déterminants de leurs capacités adaptatives. Cette compréhension nécessite une approche interdisciplinaire.

## Le site atelier « agricole » de Pleine-Fougères



Paysage bocager de 130 km<sup>2</sup> dominé par des systèmes agricoles de type polyculture-élevage.

Bibliographie  
thèses, articles scientifiques

Entretiens de scientifiques

Entretiens d'acteurs

## Elaboration d'une frise chrono-systémique

- La démarche se compose de quatre étapes :
- une étape exploratoire socio-historique et écologique,
  - la détermination des dimensions à observer et de leurs indicateurs,
  - la construction de la frise,
  - l'analyse de la trajectoire du territoire.

