



Institut Mines-Télécom
Business School

TECH 4 TRUST DANS LA SMART CITY

Christine BALAGUE

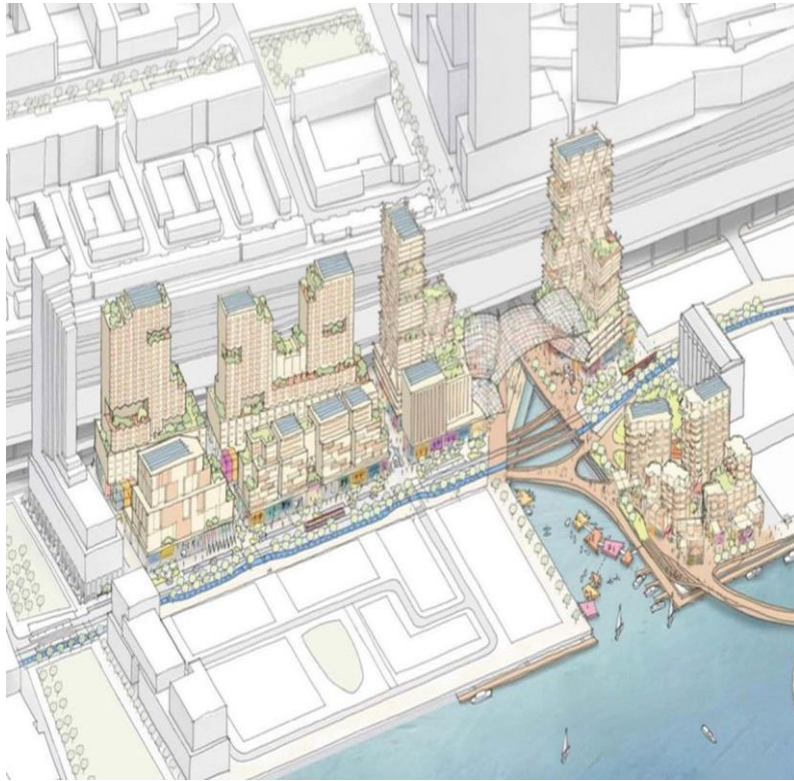
Professeur, Institut Mines-Télécom Business School

Titulaire de la Chaire Good in Tech www.goodintech.org

Membre du CA de Cap Digital

Ex VP du Conseil National du Numérique

POURQUOI TECH 4 TRUST DANS LA SMART CITY? L'ENJEU DE L'ACCEPTABILITE DES CITOYENS



« Quayside » de SideWalk Labs (Alphabet) à Toronto



Mouvements anti 5G

RAISON PRINCIPALE: UNE APPROCHE SMART CITY TECHNO-CENTREE

- Citoyens dans la ville génèrent des externalités négatives (pollution, embouteillages etc...)
- Approche fondée sur le solutionnisme technologique: meilleure gestion du trafic, réduction des dépenses énergétiques, optimisation des services, etc...grâce à la tech
- Vision top down



Inverser la vision

Bottom up / co construction avec les citoyens / Smart City (zens)

Hybridation humain / solution technologique



PRINCIPAUX RISQUES DE LA SMART CITY

Risques souvent perçus par la population:

1/ Collecte des données (y compris personnelles) et leur usage

(rapport « Global Citizens Data Privacy » Ipsos 2019: 2/3 des citoyens du monde déclarent ne rien savoir ou très peu sur la manière dont leurs informations personnelles sont utilisées par les entreprises et les pouvoirs publics)

2/ Opacité des traitements de données et du fonctionnement des technologies

(rapport « Global Citizens Data Privacy » Ipsos 2019: 1/3 des citoyens du monde a confiance dans la manière dont les entreprises et les pouvoirs publics traitent leurs données personnelles)

3/ Risques sur la santé

Plus d'antennes, réactions aux ondes, risques de cancer, usage des technologies

4/ Risques de surveillance massive de la population

Objets connectés, déplacements, reconnaissance faciale etc....

Autres risques réels moins perçus pour l'instant par la population:

1/ Impact environnemental des smart cities

2/ Discriminations potentielles via des algorithmes

3/ Risque si faille dans la sécurité des systèmes

....

PRINCIPAUX RISQUES DE LA SMART CITY

Risques souvent perçus par la population:

1/ Collecte des données (y compris personnelles) et leur usage

(rapport « Global Citizens Data Privacy » Ipsos 2019: 2/3 des citoyens du monde déclarent ne rien savoir ou très peu sur la manière dont leurs informations personnelles sont utilisées par les entreprises et les pouvoirs publics)

2/ Opacité des traitements de données et du fonctionnement des technologies

(rapport « Global Citizens Data Privacy » Ipsos 2019: 1/3 des citoyens du monde a confiance dans la manière dont les entreprises et les pouvoirs publics traitent leurs données personnelles)

3/ Risques sur la santé

Plus d'antennes, réactions aux ondes, risques de cancer, usage des technologies

4/ Risques de surveillance massive de la population

Objets connectés, déplacements, reconnaissance faciale etc....

Autres risques réels moins perçus pour l'instant par la population:

1/ Impact environnemental des smart cities

2/ Discriminations potentielles via des algorithmes

3/ Risque si faille dans la sécurité des systèmes

....

LA SOLUTION: TECH 4 TRUST, UNE VISION GOOD IN TECH

Développer des innovations technologiques responsables pour instaurer une relation de confiance (faire ce qu'on promet et ne pas faire autre chose):

3 dimensions:

- **Impact environnemental** (limiter impact carbone des smart cities)
- **Impact sociétal** (sur les citoyens, sur la collectivité) positif : répondre aux besoins des citoyens, indicateurs de mesure d'impact positif
- **Limiter les impacts négatifs** sur la société et les citoyens: indicateurs de mesure des atteintes à la privacy, à la santé, de la surveillance etc....



www.goodintech.org

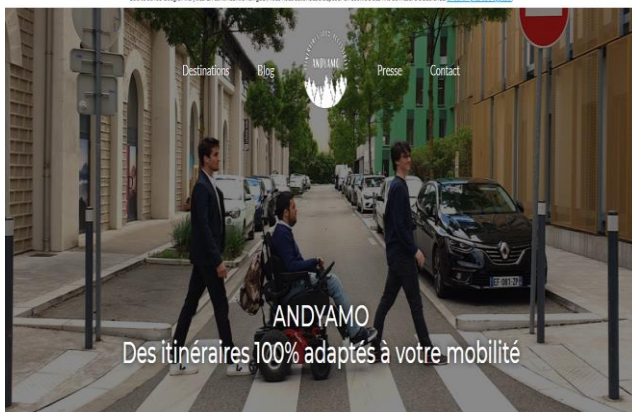


GOVERNANCE : CO CONSTRUIRE LES CITOYENS

- 1/ Comité de pilotage smart city incluant les citoyens
 - 2/ Expérimentations avec citoyens dans certains quartiers
 - 3/ Mesurer l'impact environnemental et l'impact sur les citoyens et partager les résultats
 - 4/ Open data
 - 5/ Co construire les solutions (design etc...)
 - 6/ Co financement?
 - 7/ Changer le wording (SMART??)
- Smart city (zens)



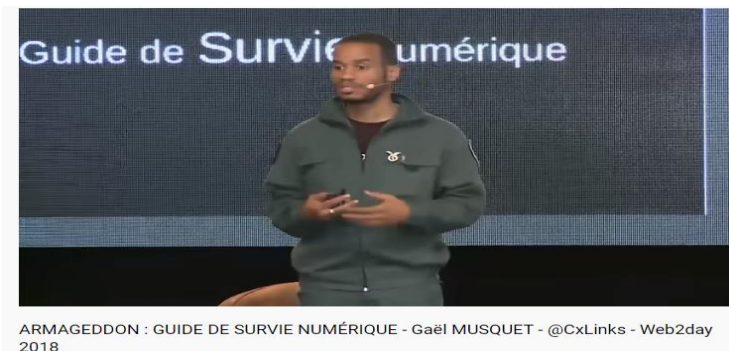
QUELQUES EXEMPLES



Unéo vous propose de maximiser votre production d'énergies renouvelables grâce à sa plateforme d'énergie mixte éolien/solaire appuyée par ses études des vents.

Je découvre

La plateforme d'énergie mixte Unéo
Copier le fi...





MERCI POUR VOTRE ATTENTION

CHRISTINE.BALAGUE@IMT-BS.EU

@BALAGUE

