



**HAL**  
open science

# La Souterraine, Saint-Goussaud et Blond. Les agglomérations antiques de la cité des Lémovices

Florian Baret

► **To cite this version:**

Florian Baret. La Souterraine, Saint-Goussaud et Blond. Les agglomérations antiques de la cité des Lémovices. 2019, p. 451-454. hal-03108963

**HAL Id: hal-03108963**

**<https://hal.science/hal-03108963>**

Submitted on 13 Jan 2021

**HAL** is a multi-disciplinary open access archive for the deposit and dissemination of scientific research documents, whether they are published or not. The documents may come from teaching and research institutions in France or abroad, or from public or private research centers.

L'archive ouverte pluridisciplinaire **HAL**, est destinée au dépôt et à la diffusion de documents scientifiques de niveau recherche, publiés ou non, émanant des établissements d'enseignement et de recherche français ou étrangers, des laboratoires publics ou privés.

**D**IRECTION **R**ÉGIONALE DES **A**FFAIRES **C**ULTURELLES  
**NOUVELLE-AQUITAINE**

---

**S**ERVICE **R**ÉGIONAL DE L'**A**RGHÉOLOGIE

**BILAN SCIENTIFIQUE  
DE LA RÉGION  
NOUVELLE-AQUITAINE  
2017**

**MINISTÈRE DE LA CULTURE**

**DIRECTION GÉNÉRALE DES PATRIMOINES**

**SOUS-DIRECTION DE L'ARCHÉOLOGIE**

**DÉCEMBRE 2019**

**DIRECTION RÉGIONALE DES AFFAIRES CULTURELLES**

**SERVICE RÉGIONAL DE L'ARCHÉOLOGIE**

**SITE DE BORDEAUX**

54 rue Magendie - CS 41229 - 33074 Bordeaux Cedex

Tél. : 05.57.95.02.24

**SITE DE LIMOGES**

6 rue Haute de la Comédie - CS 43607 - 87036 Limoges Cedex 1

Tél. : 05.55.45.66.40

**SITE DE POITIERS**

Hôtel de Rochefort - 102 Grand'Rue - CS 20553 - 86020 Poitiers Cedex

Tél. : 05.49.36.30.35

*Ce bilan scientifique a été conçu afin que soient diffusés rapidement les résultats des travaux archéologiques de terrain.*

*Il s'adresse tant à l'administration centrale du Ministère de la Culture (sous-direction de l'archéologie) qui, dans le cadre de la déconcentration, doit être informée des opérations réalisées en région, qu'aux membres des instances chargées du contrôle scientifique des opérations.*

*Il est aussi destiné à une diffusion plus large aux archéologues, aux élus, aux aménageurs et à toute personne concernée par les recherches archéologiques menées dans la région.*

*Les textes publiés dans la partie «Travaux et recherches archéologiques de terrain» ont été rédigés, sauf mention contraire, par les responsables des opérations. Les avis exprimés n'engagent que la responsabilité de leurs auteurs. Le SRA s'est réservé le droit de réécrire ou condenser tout texte jugé trop long.*

*Coordination et secrétariat d'édition : Christine Raucoule  
avec la collaboration de Myrtille Blancheton, Frédérique Juchauld-Zinsner*

*Bibliographie : Pascal Bordillon,  
Hélène Mousset, Dominique Costa, Christine Blondet.*

*Illustrations et DAO : Jean-François Pichonneau,  
Hélène Mousset, Frédérique Juchauld-Zinsner  
d'après les documents fournis par les auteurs.*

*Documents cartographiques : Olivier Bigot,  
avec la collaboration de Myrtille Blancheton, Frédérique Juchauld-Zinsner*

**En couverture :**

**En haut à gauche :**

**16 - Chassenon  
Le sanctuaire des  
Chenevières.**

*Vue aérienne de l'angle nord-est du mur de péribole du lieu de culte antique des Chenevières. Cliché H. Pradier.*

**En haut à droite :**

**19 - Soudaine-Lavinadière  
Prieuré et église.**

*Zone du cimetière de l'église de Lavinadière. Photogrammétrie E. Balbo, ArchéA/Archéoscan.*

**En dessous :**

**PCR Structures  
dolméniques et territoires  
dans les Pyrénées  
nord-occidentales.**

*Photogrammétrie en fin de fouille du site de Gasteena. A. Laurent*

*Imprimerie Lestrade  
7 avenue Jean Zay  
BP 79  
33151 CENON CEDEX*

**IMPRIM'VERT®**



**ISSN 2650-8346**  
**MINISTÈRE DE LA CULTURE**

**Table des matières**

**2 0 1 7**

	<b>Préambule</b>	<b>14</b>
<hr/>		
<b>Bilan, résultats notables de la recherche archéologique</b>		<b>17</b>
<hr/>		
	<b>Perspectives transversales régionales</b>	<b>23</b>
<hr/>		
	<i>In Memoriam</i> Marc Gauthier, Illuminada Ortega	<b>29, 31</b>
<hr/>		
	<b>Travaux et recherches archéologiques de terrain</b>	<b>33</b>
<hr/>		
	<b>Carte et tableau de présentation générale des opérations autorisées</b>	<b>35</b>
<hr/>		
	<b>CHARENTE</b>	<b>38</b>
<hr/>		
	<b>Travaux et recherches archéologiques de terrain</b>	<b>40</b>
<hr/>		
	ANGOULEME, BHNS phases 1 à 4 . . . . .	40
	ANGOULEME, 12 rue Fénelon . . . . .	41
	AUSSAC-VADALLE, Forêt de Boixe, phases 1B et 2A . . . . .	42
	BARBEZIEUX-SAINT-HILAIRE, Parc Jean Monnet . . . . .	42
	BARBEZIEUX-SAINT-HILAIRE, ZA Plaisance . . . . .	42
	BOURG-CHARENTE, Le Dérivant, Prospection inventaire subaquatique . . . . .	45
	BOURG-CHARENTE, Le Dérivant, berges du fleuve Charente . . . . .	47
	CELLEFROUIN, Fontaine Saint-Martin . . . . .	47
	CHASSENEUIL-SUR-BONNIEURE, Les Pièces de l'Âge . . . . .	48
	CHASSENON, PCR Cassinomagus, . . . . .	49
	CHASSENON, Les Chenevières (PCR Cassinomagus) . . . . .	49
	CHASSENON, Le quartier du Grand Villard (PCR Cassinomagus) . . . . .	51
	CHASSENON, Longeas, caniveau et cour sud des thermes antiques . . . . .	52
	COGNAC, 1A rue Charles d'Orléans . . . . .	53
	DIGNAC, ZAE Chez Nadaud . . . . .	53
	ETAGNAC, Les Thermes . . . . .	54
	FOUSSIGNAC, Le Renclos . . . . .	54
	GONDEVILLE, Pont de l'île du Moulin . . . . .	54

L'ISLE-D'ESPAGNAC, Rue Anatole France . . . . .	55
JARNAC, Route des Champagnères, Les Hautes Freuches . . . . .	55
MORNAC, ZE La Braconne, La Faye . . . . .	56
MOULIDARS, Le bourg . . . . .	56
NANTEUIL-EN-VALLEE, Abbaye Saint-Benoît et Sainte-Marie . . . . .	57
PRANZAC, Combe-Brune, phase 1 . . . . .	58
PRANZAC, Combe-Brune, phase 2 . . . . .	60
PUYMOYEN, Le Pallain, rue de Peusec . . . . .	61
RANCOGNE, La Plaine et La Plaine de la Maison Blanche . . . . .	61
SAINT-AMANT-DE-BOIXE, L'Église abbatiale . . . . .	62
SAINT-BRICE, Abbaye de Châtres . . . . .	63
SAINT-CYBARDEAUX, Le sanctuaire des Bouchauds . . . . .	64
SAINT-SATURNIN, Les Grandes Vignes . . . . .	65
SALLES-D'ANGLES, Zone d'activé du Pont Neuf . . . . .	66
TOURRIERS, Centre bourg . . . . .	66
VERTEUIL-SUR-CHARENTE, Sondage subaquatique, fleuve Charente . . . . .	66

---

**Opérations communales et intercommunales** **67**

CHABANAIS, EXIDEUIL, LA PÉRUSE, NIEUIL, ROUMAZIÈRES-LOUBERT et SURIS, Déviation de la RN 141, phase 1 . . . . .	68
DÉPARTEMENT DE LA CHARENTE, Prospection recherche diachronique . . . . .	68

**CHARENTE MARITIME** **70**

---

**Travaux et recherches archéologiques de terrain** **72**

ANDILLY, 7 rue du cimetière . . . . .	72
ANGOULINS, ZA des Ormeaux . . . . .	72
ARS-EN-RÉ, Église Saint-Étienne . . . . .	73
BARZAN, Le Fâ . . . . .	75
BARZAN, Moulin du Fâ, le Théâtre . . . . .	76
BARZAN, La Garde . . . . .	77
BARZAN, La Combe du Prieur . . . . .	78
LE BOIS-PLAGE-EN-RÉ, 17 rue des Oisières . . . . .	80
LE BOIS-PLAGE-EN-RÉ, 6 bis rue des Caillées . . . . .	80
CHAMBON, Église Saint-Jacques-du-Cher . . . . .	81
CHAMPAGNOLLES, Église Saint-Pierre . . . . .	81
CHANIERS, Rue des forgerons . . . . .	82
CHÂTELAILLON-PLAGE, La Colline d'Angoute, phase III . . . . .	83
CHEPNIERS, Pré de la Chapelle . . . . .	84
CHEPNIERS, Église Saint-Etienne . . . . .	84
DOMPIERRE-SUR-MER, 4 rue des Fontaines . . . . .	87
FERRIÈRES, Impasse du Clou . . . . .	87
FORGES, Église Saint-Laurent et ses abords . . . . .	88
FOURAS, Avenue du Cadoret . . . . .	90
GEAY, 33 rue de l'église romane . . . . .	90
L'HOUMEAU, Le Moulin du Bonheur . . . . .	91
L'HOUMEAU, Maillezais . . . . .	91
JONZAC, Le Châtelet . . . . .	92
MARENNES, Église Saint-Pierre-de-Sales . . . . .	93
MARENNES, La Marquina . . . . .	93
LES MATHES, Place des Halles . . . . .	94
MURON, Rue du prieuré . . . . .	94

NEUVICQ-LE-CHÂTEAU, Parking du Château . . . . .	95
NUAILLÉ-D'AUNIS, Chemin de Parçay . . . . .	96
PONS, 28 cours Jules ferry . . . . .	96
PONS, Rue d'Aquitaine . . . . .	97
PORT-DES-BARQUES, Monte-à-Peine . . . . .	99
ROCHEFORT, Ancien hôpital Saint-Charles . . . . .	99
LA ROCHELLE, Rue de la Tour Carrée . . . . .	100
LA ROCHELLE, Couvent des Augustins . . . . .	100
SABLONCEAUX, Chemin de la Fontaine . . . . .	101
SAINT-CÉSAIRE, PCR La Roche-à-Pierrot . . . . .	101
SAINT-CHRISTOPHE, Place des Écoles . . . . .	101
SAINT-GEORGES-D'OLÉRON, 6 rue de la Seigneurie . . . . .	102
SAINT-MARTIN-DE-COUX, Sarrasin . . . . .	102
SAINT-PIERRE-D'OLÉRON, Place Gambetta . . . . .	103
SAINT-SATURNIN-DU-BOIS, Le Bourg nord . . . . .	103
SAINT-SAVINIEN-SUR-CHARENTE, Place du Champs de foire . . . . .	105
SAINT-SORNIN, Tour de Broue (PCR Marais charentais) . . . . .	107
SAINTE-GEMME, Lac de Cadeuil . . . . .	106
SAINTE-MARIE-DE-RÉ, 1 bis rue de la Crapaudière . . . . .	107
SAINTES, 133 rue Daniel Massiou . . . . .	107
SAINTES, Gare routière . . . . .	108
SAINTES, 12 bis allée de la Poudrière . . . . .	109
SAINTES, 15 rue Maurice Martineau . . . . .	109
SAINTES, L'amphithéâtre . . . . .	110
SAINTES, PCR L'église, le prieuré et le bourg de Saint-Eutrope . . . . .	111
SAINTES, Fleuve Charente . . . . .	111
VAUX-SUR-MER, Église Saint-Étienne . . . . .	112
VILLARS-LES-BOIS, Église Saint-Victorien . . . . .	113

---

**Opération communale et intercommunale 114**

SAINTES et FONTCOUVERTE, Courbiac, fleuve Charente . . . . .	115
--	-----

**CORRÈZE 116**

---

**Travaux et recherches archéologiques de terrain 118**

ARGENTAT, ZAC du Longour . . . . .	118
BEAULIEU-SUR-DORDOGNE, Boulevard de Turenne . . . . .	118
BRIVE-LA-GAILLARDE, Les Aubarèdes . . . . .	119
BRIVE-LA-GAILLARDE, Chemin de Bassaler . . . . .	119
BRIVE-LA-GAILLARDE, Bouyssonie . . . . .	120
BRIVE-LA-GAILLARDE, ZAC Brive-Laroche Carrefour . . . . .	120
GOULLES, Village de Carbonnières . . . . .	121
MALEMORT-SUR-CORREZE, Montemart . . . . .	123
MALEMORT-SUR-CORREZE, Parc du Moulin . . . . .	125
MASSERET, Les Graules . . . . .	125
NOAILLES, Grotte de Noailles . . . . .	124
SAINT-CIRGUES-LA-LOUTRE, Eglise Saint-Cyr . . . . .	124
SAINT-ELOY-LES-TUILERIES, La Rivière . . . . .	127
SAINT-FRÉJOUX, La Grange . . . . .	129
SAINT-GENIEZ-O-MERLE, Les Tours de Merle, mur effondré . . . . .	129
SAINT-PANTALÉON-DE-LARCHE, ZAC de Brive-Laroche sortie Nord . . . . .	131
SAINT-RÉMY, Les Fonts . . . . .	131

SÉGUR-LE-CHATEAU, Château de Ségur . . . . .	132
SOUDAINE-LAVINADIÈRE, Prieuré et église . . . . .	134
VARETZ, 5 rue Roger Madrias . . . . .	135

---

**Opération communale et intercommunale 136**

CHAMBOULIVE, ESPARTIGNAC, LAGRAULIÈRE, NAVES, SAINT CLÉMENT, SAINT JAL, SAINT SALVADOUR ET SEILHAC, Prospection diachronique . . . . .	137
---	-----

**CREUSE 138**

---

**Travaux et recherches archéologiques de terrain 140**

BÉNÉVENT-L'ABBAYE, Rue d'Herse . . . . .	140
BÉNÉVENT-L'ABBAYE, 9 rue Sarrazinne . . . . .	140
CLUGNAT, Rue Martin Nadaud et RD 11 . . . . .	140
EVAUX-LES-BAINS, Les Thermes . . . . .	141
FAUX-LA-MONTAGNE, Villa de Chatain . . . . .	142
LAVAUFRANCHE, Commanderie d'Hospitaliers . . . . .	145
MAGNAT-L'ÉTRANGE, Eglise Saint-Pardoux et de l'Assomption de la Vierge . . . . .	146
MOUTIER-D'AHUN, Bavard et Cimetière . . . . .	146
MOUTIER-ROZEILLE, Saint-Hilaire . . . . .	146
NÉOUX, Centre bourg . . . . .	148
ROUGNAT, Cujasseix, villa de Boueix . . . . .	149
SAINT-DIZIER-LA-TOUR, Place de l'église . . . . .	150
SAINT-DIZIER-LEYRENNE, Murat, les Tours . . . . .	150
SAINT-MAURICE-LA-SOUTERRAINE, Parc d'activités de la Croisière . . . . .	153
SAINT-PRIEST-LA-PLAINE, Chemin de Gargantua . . . . .	153

---

**Opération communale et intercommunale 154**

CHÂTELUS-MALVALEIX, JALESCHES, JOUILLAT, LADAPEYRE, ROCHES, SAINT-DIZIER-LES-DOMAINES, Prospection inventaire . . . . .	154
--	-----

**DORDOGNE 156**

---

**Travaux et recherches archéologiques de terrain 158**

BOULAZAC-ISLE-MANOIRE, Le site solutréen de plein air de Landry . . . . .	158
BOULAZAC-ISLE-MANOIRE, Le Ponteix, Avenue Robert Desnos . . . . .	160
BOULAZAC-ISLE-MANOIRE, Route de Marsaneix . . . . .	160
BOURDEILLES, Fourneau du diable . . . . .	162
BOURDEILLES, Vallon des Rouchoux . . . . .	163
LE BUISSON DE CADOUIN, PCR Grotte de Cussac . . . . .	164
CANTILLAC, Notre-Dame-de-la-Nativité . . . . .	164
CARSAC-AILLAC, Pech de l'Azé IV . . . . .	164
CHAMPEAUX-ET-LA-CHAPELLE-POMMIER, Grotte de la Font-Bargeix . . . . .	166
CHANCELADE, Abbaye . . . . .	167

CREYSSE, Chemin du château d'eau . . . . .	170
CREYSSE, Route de Combe Suber . . . . .	170, 171
DOMME, Château du Roy . . . . .	172
DOMME, Combe Grenal . . . . .	174
DOMME, La grande grotte de Saint-Front . . . . .	176
LES EYZIES DE TAYAC, Abri du Poisson, Gorge d'Enfer . . . . .	178
LES EYZIES DE TAYAC, Abri Cro Magnon . . . . .	180
LES EYZIES DE TAYAC, Laugerie-Basse, Abri des Marseilles . . . . .	182
GRAND-BRASSAC, Rochereil . . . . .	182
LALINDE, Rue Claveille . . . . .	182
LISLE, Rue des Banquettes . . . . .	183
MARSAC-SUR-L'ISLE, Chemin de Beauronne . . . . .	184
MONTIGNAC-SUR-VÉZÈRE, La station de La Balutie . . . . .	184
MONTIGNAC-SUR-VÉZÈRE, Le Regourdou . . . . .	185
MONTIGNAC-SUR-VÉZÈRE, Saint-Pierre . . . . .	186
MOULIN-NEUF, Les Chaumes . . . . .	188
NEUVIC-SUR-L'ISLE, Les Tricheries . . . . .	189
NEUVIC-SUR-L'ISLE, Route du Château/Puy de Pont . . . . .	190
NONTRON, 1 place de l'église – Centre hospitalier . . . . .	190
NOTRE-DAME-DE-SANILHAC, Route du Cerf . . . . .	191
PÉRIGUEUX, Cathédrale Saint-Front . . . . .	191
PÉRIGUEUX, 70 Blvd B. de Born, Chaufferie . . . . .	194
PÉRIGUEUX, Lycée Bertrand de Born . . . . .	195
PÉRIGUEUX, 4-6 rue des Farges, Maison dite des « Dames de la Foi » . . . . .	196
PÉRIGUEUX, Renouvellement réseau gaz . . . . .	197
PÉRIGUEUX, Rue André Eymard . . . . .	197
PRIGONRIEUX, Les Nebouts . . . . .	200
SAINT-AMAND-DE-COLY, Le Bourg . . . . .	200
SAINT-ANTOINE-DE-BREUIL, Le Champ de Mars, Lagarde . . . . .	203
SAINT-AULAYE, Contournement de bourg, RD 5 . . . . .	203
SAINT-CIRQ, Grotte de Saint-Cirq . . . . .	205
SAINT-FELIX-DE-VILLADEIX, La Peyrouse . . . . .	205
SAINT-LAURENT-DES-VIGNES, Saint-Cernin . . . . .	212
SAINT-LÉON-SUR-VÉZÈRE, Landrevie . . . . .	214
SAINT-LÉON-SUR-VÉZÈRE, Le Moustier . . . . .	215
SAINT-MESMIN, La Quitinie, Les Marguerites . . . . .	215
SAVIGNAC-DE-MIREMONT, La Ferrassie . . . . .	216
SAVIGNAC-LES-ÉGLISES, Rue du Rat, Le Marchat . . . . .	218
SORGES ET LIGUEUX EN PÉRIGORD, ZA et Bourg de Sorges . . . . .	218
TEYJAT, Grotte de la mairie . . . . .	218
THENON, Fontaine des Bissareaux . . . . .	218
THIVIERS, Chez Chassouty . . . . .	219
LA TOUR-BLANCHE-CERCLES, Grotte de Jovelle . . . . .	220
LA TOUR-BLANCHE-CERCLES, Chez Tézy . . . . .	222
TRÉLISSAC, Charrières . . . . .	223
VIEUX-MAREUIL, Grotte de Fronsac . . . . .	225

## Opérations communales et intercommunales

**224**

AUBAS, AURIAC-DU-PÉRIGORD, LES FARGES, MONTIGNAC-SUR-VÉZÈRE, SAINT-PIERRE, La plaine du Chambon . . . . .	225
MONPAZIER, CAPDROT, Station d'épuration . . . . .	227
Vallée de la Dronne et autres sites de la Dordogne (Le Triangle Lisle-Saint-Pardoux-la-Rivière-Thiviers) . . . . .	227



## Travaux et recherches archéologiques de terrain

234

BASSENS, Belloc . . . . .	234
BÈGLES, Rue Joseph Kosma . . . . .	234
BÈGLES, Chemin de Mussonville . . . . .	234
BÈGLES, 9 rue José Marco . . . . .	235
BÉGUEY, Rue des Ecoles . . . . .	235
BELIN-BELIET, La Grave . . . . .	235
BLAIGNAC, La Bastide . . . . .	236
BORDEAUX, Îlot Castéja . . . . .	238
BORDEAUX, Jardins de la Mairie . . . . .	242
BORDEAUX, Crypte Saint-Seurin . . . . .	243
BORDEAUX, 14 rue Sainte-Colombe . . . . .	244
BORDEAUX, ZAC Garonne-Eiffel, secteur Deschamps, phase 4a – 4b – 4c . . . . .	247
CABANAC-ET-VILLAGRAINS, Mottes castrales . . . . .	248
CABANAC-ET-VILLAGRAINS, Vallée du Gat mort . . . . .	248
CARBON-BLANC, 38b avenue de Bordeaux et 1 Allée Jean Lamothe . . . . .	249
CARBON-BLANC, Allée Jean Lamothe . . . . .	250
CARIGNAN-DE-BORDEAUX, Les vallons de Pontet . . . . .	252
COUSTRAS, Lauvirat, Prairie de Millet . . . . .	253
GIRONDE-SUR-DROPT, Place de la République et Avenue du Général de Gaulle . . . . .	254
GRADIGNAN, Route de Canéjan . . . . .	257
GRADIGNAN, Place Roumegoux . . . . .	254, 255
GUÎTRES, Rivière Isle . . . . .	258
LE HAILLAN, Parking-relais Jean Mermoz . . . . .	259
LANGOIRAN, Le Castéra . . . . .	259
LANGON, Quai de Garonne . . . . .	259
LIBOURNE, 97 avenue Louis Didier . . . . .	263
LIBOURNE, Place Saint-Jean . . . . .	262
LORMONT, 38 rue André Dupin et Avenue de la Résistance . . . . .	263
MÉRIGNAC, 361 avenue Aristide Briand . . . . .	265
MÉRIGNAC, Allée du Président René Coty . . . . .	265
MÉRIGNAC, Zac Centre-ville îlot 2 . . . . .	266
MONSÉGUR, Neujon ouest . . . . .	267
PESSAC, ZAC Centre-ville Îlot 8a . . . . .	268
PESSAC-SUR-DORDOGNE, Pièce de l'église . . . . .	268
LA RIVIÈRE, Rue des Côteaux . . . . .	269
SADIRAC, Blayet . . . . .	270
SADIRAC, Impasse Farizeau . . . . .	270
SADIRAC, Tioulet . . . . .	270
SADIRAC, Vilateau . . . . .	271
SAINT-ANDRÉ-DE-CUBZAC, Place de la Libération . . . . .	271
SAINT-DENIS-DE-PILE, Bômale . . . . .	272
SAINT-ÉMILION, Impasse Cardinal . . . . .	275
SAINT-ÉMILION, Couvent des Cordeliers . . . . .	272
SAINT-ÉMILION, Douve en contrebas du presbytère . . . . .	275
SAINT-ÉMILION, La Madeleine . . . . .	276
SAINT-ÉMILION, Moulin du Palat . . . . .	278
SAINT-LOUBÈS, Place de Bidon – Rue Max Linder . . . . .	279
SAINT-SYMPHORIEN, Place de l'église . . . . .	280
SAMONAC, Mangaud . . . . .	280
SAUCATS, Argilas . . . . .	280
LA TESTE-DE-BUCH, 4 rue du Chemin des Dames . . . . .	281
LA TESTE-DE-BUCH, 12-18 rue de Menan . . . . .	282
LA TESTE-DE-BUCH, Avenue de Verdun . . . . .	282

VAL-DE-VIRVÉE, Aubie . . . . .	282
VILLANDRAUT, Château . . . . .	283
VILLENAVE-D'ORNON, La Geneste . . . . .	283
VILLENAVE-D'ORNON, Impasse Yvon Mansencal . . . . .	284

---

**Opérations communales et intercommunales 287**

Territoire de Bordeaux Métropole, Prospections diachroniques . . . . .	288
Isle Saint-Georges et communes limitrophes, Prospection diachronique . . . . .	289

**LANDES 292**

---

**Travaux et recherches archéologiques de terrain 294**

AIRE-SUR-L'ADOUR, Crypte Sainte-Quitterie . . . . .	294
BRASSEMPOUY, Pape . . . . .	295
DAX, Les berges et le lit de l'Adour . . . . .	298
DAX, Village Alzheimer . . . . .	299
HAUT-MAUCO, Bidalot et Maouhum . . . . .	302
MAZEROLLES, Beaussiet . . . . .	302
MIRAMONT-SENSACQ, Le Bourg . . . . .	303
MONT-DE-MARSAN, Rue de la Gourotte . . . . .	304
MONT-DE-MARSAN, Hiroire . . . . .	304
MONT-DE-MARSAN, Lesbazeilles . . . . .	304
MUGRON, Un fragment de Chaland . . . . .	305
OUSSE-SUZAN, Construction salle multi-activités . . . . .	307
PONTENX-LES-FORGES, Lotissement Marcon . . . . .	309
PONTONX-SUR-L'ADOUR, le chaland monoxyle . . . . .	309
RIVIÈRE-SAAS-ET-GOURBY, La Roque . . . . .	310
SAINT-JEAN-DE-MARSACQ, 24 rue des Sarcelles . . . . .	311
SAINT-PAUL-LÈS-DAX, Liberté 1 . . . . .	311
SAINT-PAUL-LÈS-DAX, Liberté 2 . . . . .	312
SAINT-SEVER, Matoch-Cabos . . . . .	312
SAINT-SEVER, Plateau de Morlanne . . . . .	313
SANGUINET, Le Lac . . . . .	313
SARBAZAN, Faubourg . . . . .	315
SORDE-L'ABBAYE, Abri du Grand Pastou . . . . .	315
TARNOS, 2 avenue Lénine . . . . .	317

---

**Opération communale et intercommunale 318**

ONDRES-SAINT-GEOURS-DE-MAREMNE, A63 . . . . .	318
---	-----

**LOT-ET-GARONNE 320**

---

**Travaux et recherches archéologiques de terrain 322**

AGEN, Boulevard Carnot . . . . .	322
AIGUILLON, Place du 14 juillet . . . . .	324
BOÉ, Arqué et Bordeneuve . . . . .	324
BOÉ, Pièces de la Queyne . . . . .	325
BOÉ, Métairie de Bordeneuve . . . . .	325
DURAS, ZAC de Barnage . . . . .	326

FAUILLET, Grand Beaudris . . . . .	327
GRATELOUP-SAINT-GAYRAND, Rue des Ecoles . . . . .	328
LE MAS-D'AGENAIS, Eglise Saint-Vincent . . . . .	329
MONFLANQUIN, Rue de la Paix . . . . .	329
MONHEURT, Le Bourg . . . . .	329
PORT-SAINTE-MARIE, A Maury . . . . .	331
SAINTE-COLOMBE-EN-BRUILHOIS, Faurat, Montplaisir, Bordeneuve . . . . .	332
SAINTE-LIVRADE-SUR-LOT, Rues de la Duchesse et . . . . .	
du château et Place Castelvielh . . . . .	335
SAINTE-LIVRADE-SUR-LOT, Esplanade Saint-Martin . . . . .	336
SAINT-MARTIAL-DE-VILLERÉAL, Mascar . . . . .	338
SAUVETERRE-LA-LÉMANCE, Camp des Peyres . . . . .	338
TOURNON-D'AGENAIS, Voies antiques et médiévales . . . . .	339
VILLENEUVE-SUR-LOT, Anglade (Tort) . . . . .	339
VILLENEUVE-SUR-LOT, Monfabès . . . . .	342
VILLENEUVE-SUR-LOT, 24 rue Monplaisir . . . . .	342
VILLENEUVE-SUR-LOT, Pécaillou . . . . .	342
VILLENEUVE-SUR-LOT, Ressigué Haut . . . . .	343
VILLENEUVE-SUR-LOT, Chemin de Rouquette . . . . .	343, 344

## **PYRENEES-ATLANTIQUES 346**

### **Travaux et recherches archéologiques de terrain 348**

ARUDY, La grotte sépulcrale de Boredela 3 . . . . .	348
ARUDY, L'abri sous roche du Poeymaü 2 . . . . .	349
BANCA, Col de Mehatze . . . . .	351
BAYONNE, Rue de la Poissonnerie . . . . .	352
JUXUE, Maison forte Larramendia . . . . .	353
LESCAR, Pieds des remparts sud de la Cité . . . . .	355
MENDIVE, Gastenia . . . . .	355
OLORON SAINTE MARIE, 36-37 rue des Oustalots . . . . .	355
ORTHEZ, Boulevard des Pommes, rue du Général Ducournau,	
Avenue de la Moutète, Rue Roarie . . . . .	356
ORTHEZ, Place Saint-Pierre, Boulevard des Pommes, Place du Marcadiou . . . . .	358
ORTHEZ, 8 rue Xavier Darget . . . . .	360
OSSAS-SUHARE, Grotte Gatzarria . . . . .	362
OSSERAIN-RIVAREYTE, La Taillade . . . . .	364
SAINTE-MICHEL, Le massif d'Urkulu-Orion . . . . .	367
SAINTE-COLOMBE, Grotte Tastet . . . . .	365
VILLEFRANQUE, Landes de Duboscoa . . . . .	369

### **Opérations communales et intercommunales 372**

ARNEGUY – SAINT-MICHEL – UHART-CIZE, La « voie des Ports de Cize » . . . . .	373
ESCOU – HERRERE, RN 134 . . . . .	374
ISTURITZ/SAINT-MARTIN D'ARBEROUE, Les grottes ornées de la	
colline de Gaztelu : Isturitz et Oxocelhaya . . . . .	374

**DEUX-SÈVRES****376****Travaux et recherches archéologiques de terrain 378**

BEAUVOIR-SUR-NIORT, Chemin Neuf . . . . .	378
CELLES-SUR-BELLE, La Plaine du Treuil . . . . .	378
CELLES-SUR-BELLE, Rue des Halles . . . . .	379
CELLES-SUR-BELLE, La Gasse . . . . .	380
LA CRÈCHE, Sur le Pré . . . . .	380
LA CRÈCHE, ZA Baussais et Groies Perron . . . . .	380
FAYE-SUR-ARDIN, La Vallée Bateau . . . . .	381
MELLE, Place de Strasbourg . . . . .	381
MELLE, Inventaire des caves . . . . .	382
NUEIL-LES-AUBIERS, Prospection inventaire dans le bocage Bressuirais . . . . .	383
PAIZAY-LE-TORT, La Tourette . . . . .	385
PARTHENAY, Les coteaux des Batteries . . . . .	385
PRISSÉ-LA-CHARRIÈRE, Tumulus C de Péré . . . . .	385
ROM, Le bourg, phase 1 . . . . .	386
ROM, Le bourg, phase 2 . . . . .	387
ROM, Mazière . . . . .	388
SAINT-REMY, Place de l'Église . . . . .	388
SCIECQ, Sèvre Niortaise . . . . .	389
THOUARS, Square Franklin Roosevelt et place Flandres-Dunkerque . . . . .	389

**VIENNE****390****Travaux et recherches archéologiques de terrain 392**

ANTIGNY, Le Taillis des Coteaux . . . . .	392
BEAUMONT, 14 rue de Moncouard . . . . .	394
BÉRUGES, Rues du Moulin Cruchet et du Puits . . . . .	394
BÉRUGES, La Tour de Ganne . . . . .	394
BIARD, Rues des Augustins et des coteaux de Bel Air . . . . .	396
BRIGUEIL-LE-CHANTRE, Église Saint-Hilaire . . . . .	397
BUXEROLLES, Rue de Charrua . . . . .	398
CHARROUX, Ancienne abbaye Saint-Sauveur . . . . .	398
CHAUVIGNY, ZAC du Planty . . . . .	398
CHAUVIGNY, 1 rue des Rampes . . . . .	399
CHENECHÉ, Château de Cheneché . . . . .	400
CIVAUX, Place de Gomelange . . . . .	400
DISSAY, Rue des Bouleaux . . . . .	401
JARDRES, Aménagement des RD951/RD20 . . . . .	402
LAVOUX, Le sarcophage des Grèles . . . . .	402
MIGNÉ-AUXANCES, Rue du Moulin Vieux et allée des Hauts de Lavaud . . . . .	402
NAINTRÉ, Les Berthons et le Clain . . . . .	403
POITIERS, 8 rue Saint-Vincent-de-Paul . . . . .	404
POITIERS, Carrefour Promenade des Cours et rue du Haut des Sables . . . . .	405
POITIERS, 17 rue Saint-Pierre-le-Puellier . . . . .	405
POITIERS, 5 rue Gambetta . . . . .	405

	POITIERS, Église Saint-Jean-de-Montierneuf .....	407
	POITIERS, Centre-ville .....	408
	POITIERS, 44 rue Carnot .....	409
	POITIERS, Le Clain et la Boivre, prospection thématique subaquatique .....	410
	LA ROCHE-POSAY, Rue des Terres Noires .....	412
	SAINT-BENOÎT, Pièces de la Chaume .....	412
	SAINT-BENOIT et POITIERS, PCR Atlas topographique des aqueducs antiques .....	412
	SAINT-PIERRE-DE-MAILLÉ, Pied Griffé .....	413
	SAINT-PIERRE-DE-MAILLÉ, Les Cottés .....	414
	SAVIGNÉ, Les Champs de la Grange .....	415
	SCORBÉ-CLAIRVAUX, PCR Le Haut-Clairvaux, .....	416
	USSEAU, Taillefer .....	416
	VELLÈCHES, Relevé du bâti .....	416

---

**Opérations communales et intercommunales** **417**

---

	CENON-SUR-VIENNE et CHATELLERAULT,	
	Fort Clan, Le Clain, La Vienne, prospection thématique subaquatique .....	418
	LE PAYS LOUDUNAIS, Prospection recherche diachronique .....	421
	CANTON DE LUSSAC-LES-CHÂTEAUX, Prospection inventaire .....	422

**HAUTE-VIENNE** **424**

**Travaux et recherches archéologiques de terrain** **426**

---

	ISLE, Rue Alfred de Vigny .....	426
	JANAILHAC, L'église .....	426
	LIMOGES, Beaune-les-Mines, église Saint-Christophe .....	427
	LIMOGES, Rue Fourie .....	427
	LIMOGES, Champ de Juillet .....	429
	LIMOGES, Jardin d'Orsay .....	429
	LIMOGES, Ancienne clinique Chénieux-Rue Croix-Verte .....	429
	LIMOGES, 25, rue de la Roche-au-Gô .....	433, 434
	PANAZOL, Domaine de La Croix de la Lieue .....	439
	ROCHECHOUART, La Ville .....	439
	ROCHECHOUART, Place du Tilleul .....	439
	SAINT-HILAIRE-BONNEVAL, Chez Nanot .....	442
	SAINT-JUNIEN, ZA de Boisse .....	442
	SAINT-SYLVESTRE, Abbaye de Grandmont .....	443
	SAINT-SYLVESTRE, Etang des Sauvages .....	446

**OPÉRATIONS INTERDÉPARTEMENTALES** **448**

---

	16/17/79/86 - Charente, Charente-Maritime, sud des Deux-Sèvres et sud de la Vienne - Prospection aérienne .....	449
	23 et 87, La Souterraine, Saint-Goussaud et Blond, Les agglomérations antiques de la cité des Lémovices .....	451
	47/24 - Voie romaine Agen-Périgueux : section Dordogne-Périgueux .....	455
	33/40 - Les campagnes antiques de l'Aquitaine centrale de la fin de l'Âge du Fer à l'Antiquité tardive : forme de l'habitat rural et dynamique du peuplement .....	455
	40/64 - SAINT-MARTIN-D'ONEY (Landes)/MOMAS ET MONTARDON (Pyrénées-Atlantiques) Epaves d'aéronefs .....	456

16 - CHASSENON, Cassinomagus, l'agglomération et son ensemble monumental .....	458
17 - Dynamiques d'occupation et d'exploitation du sel dans les golfes charentais, du Néolithique à l'Âge du Fer .....	459
17 - Les marais charentais au Moyen Âge et à l'époque moderne : peuplement, environnement, économie .....	461
17 - SAINTES, L'église, le prieuré et le bourg de Saint-Eutrope .....	462
17 - SAINT-CÉSAIRE, La Roche-à-Pierrot .....	463
17 - Les céramiques de raffinage du sucre en France : émergences et diffusions de part et d'autre de l'Atlantique du XVIe au XIXe s. ....	466
24 - LE BUISSON-DE-CADOUIN, Grotte de Cussac .....	467
24 - Peuplements et cultures à la fin du Tardiglaciaire dans le nord du Périgord, entre Dronne et Tardoire. ....	469
24/47 - Le Laborien en Aquitaine : Bourdeilles – Le Change (Dordogne)/ Blanquefort-sur-Briollance – Penne d'Agenais (Lot-et-Garonne) .....	471
64 - Structures dolméniques et territoires dans les Pyrénées nord-occidentales .....	473
79 – MELLE - Analogie et modélisation : la place de l'expérimentation paléométallurgique pour la compréhension des métallurgies anciennes .....	475
86 - SAINT-BENOÎT et POITIERS, Atlas Topographique des Aqueducs Antiques de Poitiers .....	476
86 - SCORBÉ-CLAIRVAUX, Le Haut-Clairvaux .....	479
Nouvelles recherches sur les habitats fortifiés protohistoriques entre Garonne et Pyrénées .....	480
Réseau de lithothèques en Nouvelle-Aquitaine .....	482
16/79/86 « Monumentalismes et territoires au Néolithique entre Loire et Charente Formes et environnements des mégalithes et des enceintes » .....	483

---

**Bibliographie****487**

---

**Personnel du service régional de l'archéologie****497**

---

**Index****499**

Index des auteurs et collaborateurs de notice .....	499
Index des sites et des communes .....	502

# NOUVELLE-AQUITAINE

# BILAN SCIENTIFIQUE

## Opérations interdépartementales Projets collectifs de recherche

2 0 1 7

### Opérations interdépartementales

N°Nat.					N°	P.
206643	16/17 - Charente, Charente-Maritime, sud des Deux-Sèvres et sud de la Vienne - 79/87 Prospection aérienne	BOUCHET Eric	BEN	PRD	-	449
123652	23/87 - La Souterraine, Saint-Goussaud et Blond - Les agglomérations antiques de la cité des Lémovices	BARET Florian	UNIV	PRT	14	451
027273	47/24 - Voies romaines Agen – Périgueux : section Dordogne - Périgueux	COMFORT Anthony	BEN	PRT	52	455
-	33/40 - Les campagnes antiques de l'Aquitaine centrale de la fin de l'Âge du Fer à l'Antiquité tardive : forme de l'habitat rural et dynamique du peuplement	PETIT-AUPERT-Catherine	SUP	PRT	47	455
027272	40/64 - Saint-Martin-d'Oney (Landes)/Momas et Montardon (Pyrénées-Atlantiques), Epaves d'aéronefs	COLLAVERI Gilles	BEN	PRM	6	456

### Projets collectifs de recherche

N°Nat.					N°	P.
206215	16 - CHASSENON - <i>Cassinomagus</i> , l'agglomération et son ensemble monumental.	SICARD Sandra	COL	PCR	9	458
206331	17 - Dynamiques d'occupation et d'exploitation du sel dans les golfes charentais, du Néolithique à l'Âge du Fer	MATHÉ Vivien	SUP	PCR	-	459
206185	17 - Les marais charentais au Moyen Âge et à l'époque moderne : peuplement, environnement, économie	NORMAND Éric	MCC	PCR	29	461
206676	17 - SAINTES - L'église, le prieuré et le bourg de Saint-Eutrope	GENSBEITEL Christian	SUP	PCR	45	462
206355	17 - SAINT-CÉSAIRE - La Roche-à-Pierrot	CRÉVECOEUR Isabelle	SUP	PCR	37	463
206677	17 - Les céramiques de raffinages du sucre en France : émergences et diffusions de part et d'autre de l'Atlantique du XVIe au XIXe siècle.	PAULY Sébastien	BEN	PCR	-	466
027051	24 - LE BUISSON-DE-CADOUIN - Grotte de Cussac	JAUBERT Jaubert	SUP	PCR	60	467
026733	24 - Peuplements et cultures à la fin du Tardiglaciaire dans le nord du Périgord, entre Dronne et Tardoire	PAILLET Patrick	SUP	PCR	14	469
026956	24/ - Le Laborien en Aquitaine : Bourdeilles - Le Change (24)/Blanquefort-sur-Briollance-47 Penne d'Agenais (47)	LANGLAIS Mathieu	SUP	PCR	-	471
026964	64 - Structures dolméniques et territoires dans les Pyrénées nord-occidentales	MARTICORENA Pablo	CNRS	PCR	17	473
206358	79 - MELLE - Mines d'argent des Rois Francs. Analogie et modélisation : la place de l'expérimentation paléométallurgique pour la compréhension des métallurgies anciennes.	TÉREYGEOL Florian	CNRS	PCR	-	475
206664	86 - POITIERS et SAINT-BENOIT - Atlas topographique des aqueducs antiques de Poitiers	GERBER Frédéric	INRAP	PCR	27	476
206667	86 - SCORBÉ-CLAIRVAUX - Le Haut-Clairvaux	PROUTEAU Nicolas	SUP	PCR	2	479
027189	Nouvelles recherches sur les habitats fortifiés protohistoriques entre Garonne et Pyrénées	LE DREFF Thomas	SUP	PCR	-	480
026987	Réseau de lithothèques en Nouvelle-Aquitaine	MORALA André	MC	PCR	-	482
206361	16/79 - Monumentalisme et territoires au Néolithique entre Loire et Charente. Formes et environnements des mégalithes et des enceintes	ARD Vincent	CNRS	PCR	-	483

# LA SOUTERRAINE, SAINT-GOUSSAUD ET BLOND

## Les agglomérations antiques de la cité des Lémovices

### **Prospection thématique avec LIDAR**

Après 3 campagnes de prospections géophysiques (2012, 2014, 2016) sur le site des Montceaux à Ladapeyre (23), conduisant à revoir l'interprétation du site comme une *villa* à pavillons multiples alignées, un retour à la problématique des agglomérations antiques de la cité des Lémovices – qui avait motivé les campagnes de 2010 et 2011 – a été proposé pour l'année 2017.

Afin de renouveler la documentation archéologique disponible sur les sites de Blond, La Souterraine et Saint-Goussaud, sélectionnés pour leur potentiel archéologique, leur situation sous couvert forestier et les possibilités d'un investissement sur le temps long, trois levés LiDAR ont été réalisés. La campagne de prospection thématique s'est donc articulée en deux phases : une première liée à la prestation LiDAR et son traitement informatique, une seconde liée à l'analyse des images obtenues et à la vérification sur le terrain des anomalies observées.

#### ■ **Objectifs :**

Ces trois agglomérations antiques sont caractérisées par un important recouvrement forestier qui limite les prospections au sol et les relevés, obligeant à recourir à de nouvelles méthodes pour compléter la documentation. Le choix s'est donc porté vers une triple acquisition LiDAR suivant en cela le développement de cette méthode en archéologie.

Dans le cas de Blond, les vestiges visibles dans le bois de la Tourette correspondent à des élévations de bâtiments antiques et à de très nombreuses tranchées de mines. L'objectif du levé LiDAR était de cartographier finement ces tranchées encore bien marquées ainsi que l'ensemble des constructions encore conservées en élévation.

Dans le cas de La Souterraine, se mêlent des murets de parcelles et des constructions antiques conservées sur quelques assises d'élévation dans le bois de Bridiers. Là encore, l'objectif du levé LiDAR était donc de dresser une cartographie de l'ensemble de ces vestiges qui reste aussi à caractériser chronologiquement pour certains d'entre eux.

Dans le cas de Saint-Goussaud, un théâtre et un sanctuaire ont fait l'objet de fouilles anciennes. L'absence de relevés d'ensemble précis et le caractère isolé de ces deux structures nécessitaient dans un premier temps de mettre en œuvre une cartographie exploratoire du site, ce qui constituait l'objectif du levé LiDAR afin de rechercher les structures d'habitat qui

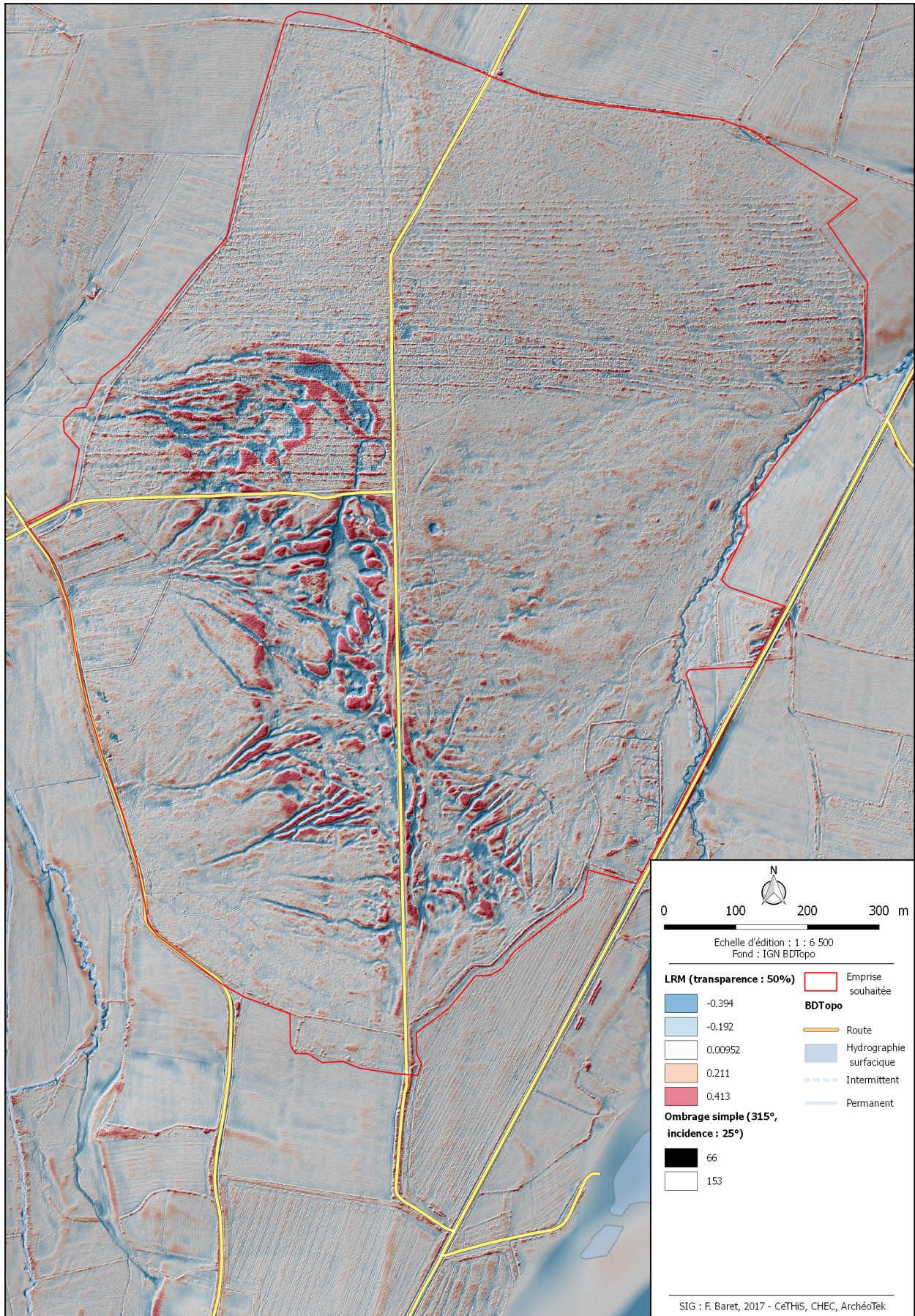
restent encore inconnues bien qu'évoquées par l'abbé Dercier (1902 ; 1903 ; 1905).

#### ■ **Résultats :**

À Blond, le levé LiDAR a permis une cartographie précise des chantiers miniers en offrant une vision continue de l'espace. Même si l'exploitation des données LiDAR sur les mines peut être encore affinée, le cartographie LRM (Modèle de Relief local) ou MNT (Modèle Numérique de Terrain) constitue d'ors et déjà une avancée majeure dans la compréhension de ce site et dans la cartographie de plus de 7 chantiers miniers en éventail. Le contrôle au sol complète largement la documentation fournie par le LiDAR et se montre fondamental dans ce type d'acquisition. En effet, loin d'offrir une vision aussi nette que pour les mines, la mise en évidence d'anomalies a permis de localiser précisément au sol plus d'une dizaine de ruines de bâtiments antiques. Cette première cartographie constitue une avancée importante dans l'étude du site puisque jusqu'à présent nous ne disposions que d'une localisation globale de l'agglomération proposée par R. Lacotte (1988). Ces travaux complètent parfaitement les premières observations au sol menées en 2010 et 2011 (bâtiment conservé sur 2 à 3 assises et pile maçonnée connue anciennement).

L'apport du levé LiDAR sur le site de Bridiers, bien que de prime abord moins riche en informations que pour Blond, a permis de discuter certaines descriptions anciennes (Janicaud 1948) et de proposer la localisation de certains vestiges. S'il n'y a pas eu de nouvelles découvertes, ni l'établissement d'un plan de l'agglomération, l'analyse des données et le retour sur le terrain ont offert une nouvelle ébauche de l'organisation spatiale du centre de l'agglomération, possiblement son centre monumental, organisé autour d'un espace tabulaire qui devaient dominer le reste de l'agglomération. Cette organisation avec une place publique surélevée et fermée à l'est par trois bâtiments doit conduire à une réflexion sur l'interprétation de ces trois édifices. Plus que des habitations peut-être pourrait-il s'agir de bâtiments de culte. Les dimensions apparentes de 9 x 9 m et 6 x 6 m peuvent tout à fait correspondre à ce type d'édifice. Les découvertes anciennes de riches décorations (placages, enduits peints, statuaire) et de trésors monétaires étayent à notre avis cette hypothèse au regard des vestiges d'habitats sans signe de richesse décorative mis au jour lors des fouilles du Champ des Citernes (Flécher 1993), au sud-ouest du bois dans le cadre des travaux de la RN 145. Bien évidemment ces différentes hypothèses





La Souterraine, Saint-Goussaud et Blond  
Figure 1 : Blond : relevé LiDAR (traitement LRM & ombrage simple)

de localisation de bâtiments et d'une place restent soumises à une validation au moyen de sondages afin d'assurer la présence de bâtiments et d'en caractériser la fonction.

Comme pour le site de La Souterraine, le LiDAR trouve à Saint-Goussaud ses limites en raison d'une végétation dense de ronces et de fougères qui limite les impacts au sol du laser et les contrôles visuels. En cela, les résultats ressortent négatifs au regard de la problématique de recherche puisque aucun bâtiment nouveau n'a pu être identifié autour des édifices alors que l'abbé Dercier en recense plus d'une vingtaine à partir de ses travaux (Dercier 1902, 1903, 1905). Ainsi, seule une ou plusieurs campagnes de sondages, sur le modèle des diagnostics archéologiques, permettraient une recherche de ces bâtiments et ainsi d'établir le plan de l'agglomération et son extension le long d'une voie reliant Limoges, le chef-lieu, à *Argentomagus*. Malgré tout, les informations obtenues permettent de proposer une nouvelle restitution du plan du sanctuaire, même si les bâtiments annexes observés à l'intérieur par

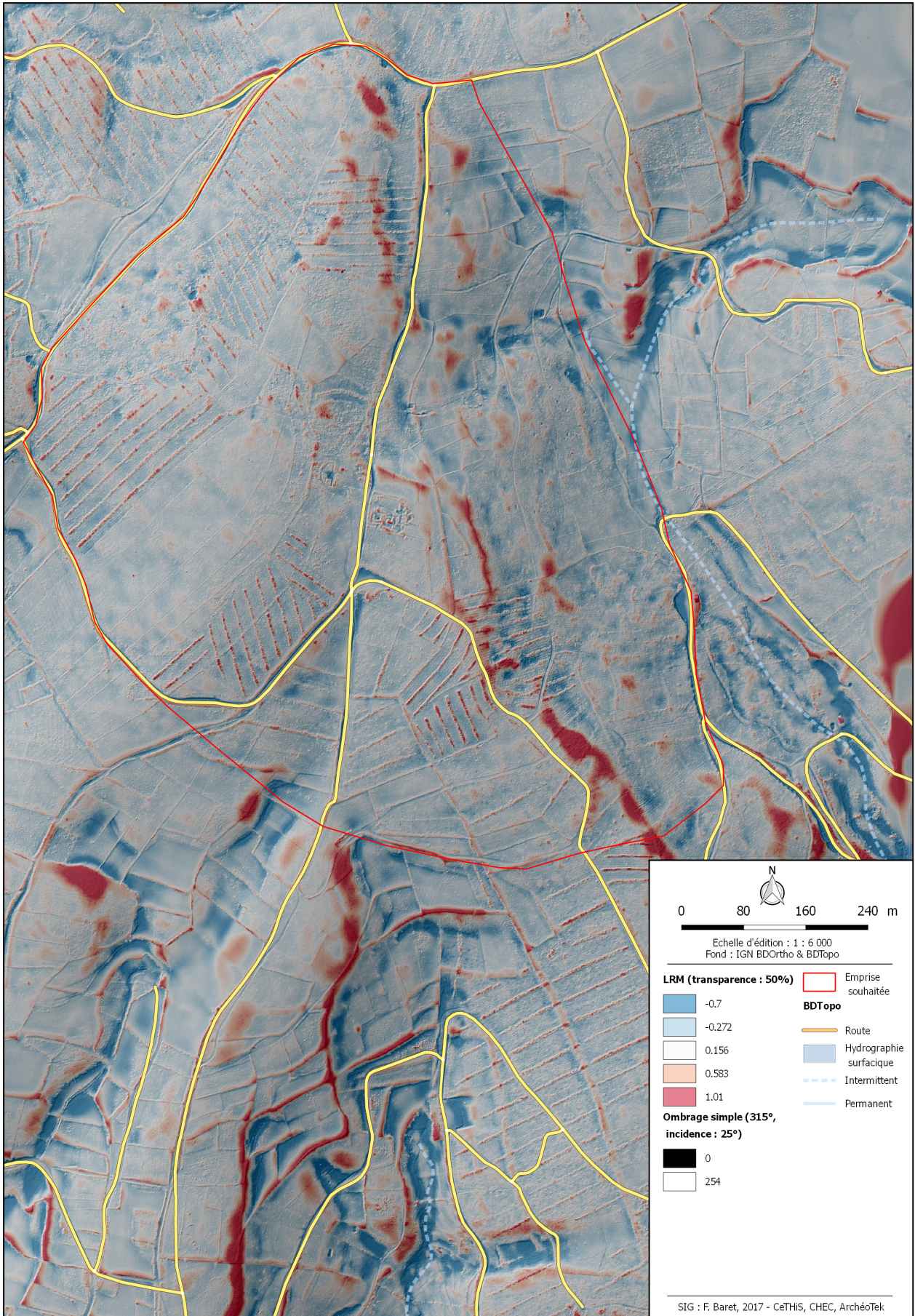
l'abbé ne peuvent être suivis, et d'affiner les données planimétriques sur le théâtre.

- Baret F. (2015) *Les agglomérations « secondaires » gallo-romaines dans le Massif central, cités des Arvernes, Vellaves, Gabales, Rutènes, Cadurques et Lémovices. Ier s. av. J.-C. - Ve s. ap. J.-C.*, Thèse de doctorat sous la direction de F. Trément. Clermont-Ferrand : Université Blaise Pascal - Clermont-Ferrand II, 4 volumes, 2352 p.
- Lacotte R. (1988) Géologie et archéologie : mines et métallurgies anciennes en Basse-Marche. *Travaux d'Archéologie Limousine*, 8 : p.715.
- Flécher J.-F. (1993) *La Souterraine, Document Final de Synthèse*. Limoges : SRA Limousin.
- Dercier P. (1902) Rapport sur les fouilles exécutées au Mont-de-Jouer (1901-1902). *Mémoires de la Société des Sciences Naturelles et Archéologiques de la Creuse* 13 : p.450461.
- Dercier P. (1903) Rapport sur les fouilles exécutées au Mont-de-Jouer d'octobre 1902 à juillet 1903. *Mémoires de la Société des Sciences Naturelles et Archéologiques de la Creuse* 14 : p.193208.
- Dercier P. (1905) Fouilles au Mont-de-Jouer (suite). *Mémoires de la Société des Sciences Naturelles et Archéologiques de la Creuse* 16 : p.128135.
- Janicaud G. (1948) Le pays creusois à l'époque romaine, Bretum (Brède). *Mémoires de la Société des Sciences Naturelles et Archéologiques de la Creuse* 30 : p.241263.

Baret Florian



La Souterraine, Saint-Goussaud et Blond  
Figure 2 : Blond : relevé LiDAR (traitement LRM & ombrage simple)



La Souterraine, Saint-Goussaud et Blond'  
Figure 3 : Saint-Goussaud : relevé LiDAR (traitement LRM & ombre simple)