



HAL
open science

150 ans d'évolution contextualisée des pressions et de l'état du milieu marin sur le littoral Marseillais : méthode BEEST

Blin Eric, Sandrine Ruitton, Melanie Ourgaud, Adrien Goujard, Samuel Robert, Marie-Laure Trémélo, Théophile Plouvier, Pollard Thierry, Javel Fabrice, Challouin X., et al.

► To cite this version:

Blin Eric, Sandrine Ruitton, Melanie Ourgaud, Adrien Goujard, Samuel Robert, et al.. 150 ans d'évolution contextualisée des pressions et de l'état du milieu marin sur le littoral Marseillais : méthode BEEST. “ Les services publics locaux de l'environnement et l'urgence climatique ” - 97e Congrès de l'ASTEE, Jun 2018, Marseille, France. . hal-03091584

HAL Id: hal-03091584

<https://hal.science/hal-03091584v1>

Submitted on 31 Dec 2020

HAL is a multi-disciplinary open access archive for the deposit and dissemination of scientific research documents, whether they are published or not. The documents may come from teaching and research institutions in France or abroad, or from public or private research centers.

L'archive ouverte pluridisciplinaire **HAL**, est destinée au dépôt et à la diffusion de documents scientifiques de niveau recherche, publiés ou non, émanant des établissements d'enseignement et de recherche français ou étrangers, des laboratoires publics ou privés.

Marseille

BEEST

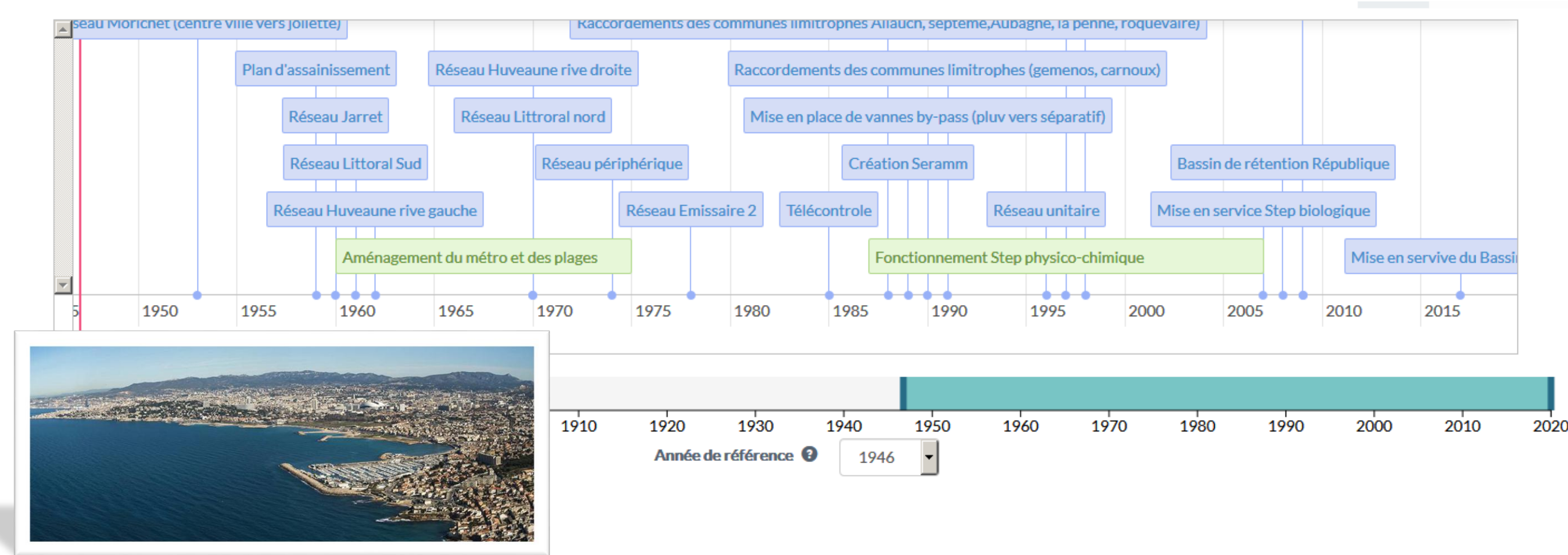
150 ans d'évolution contextualisée des pressions et de l'état du milieu marin sur le littoral Marseillais : méthode BEEST

Blin¹, Ruitton², Ourgaud², Goujard³, Robert⁴, Tremelo⁴, Plouvier⁴, Polard⁵, Javel¹, Chazarin¹, Diallo⁶, Pischedda⁷, Laplace⁷

L'état écologique observé est le résultat actuel de l'intégration des pressions passées

Comment contextualiser la prise de décision des actions de préservation de l'environnement au regard de cet historique ?

Chrono BEEST

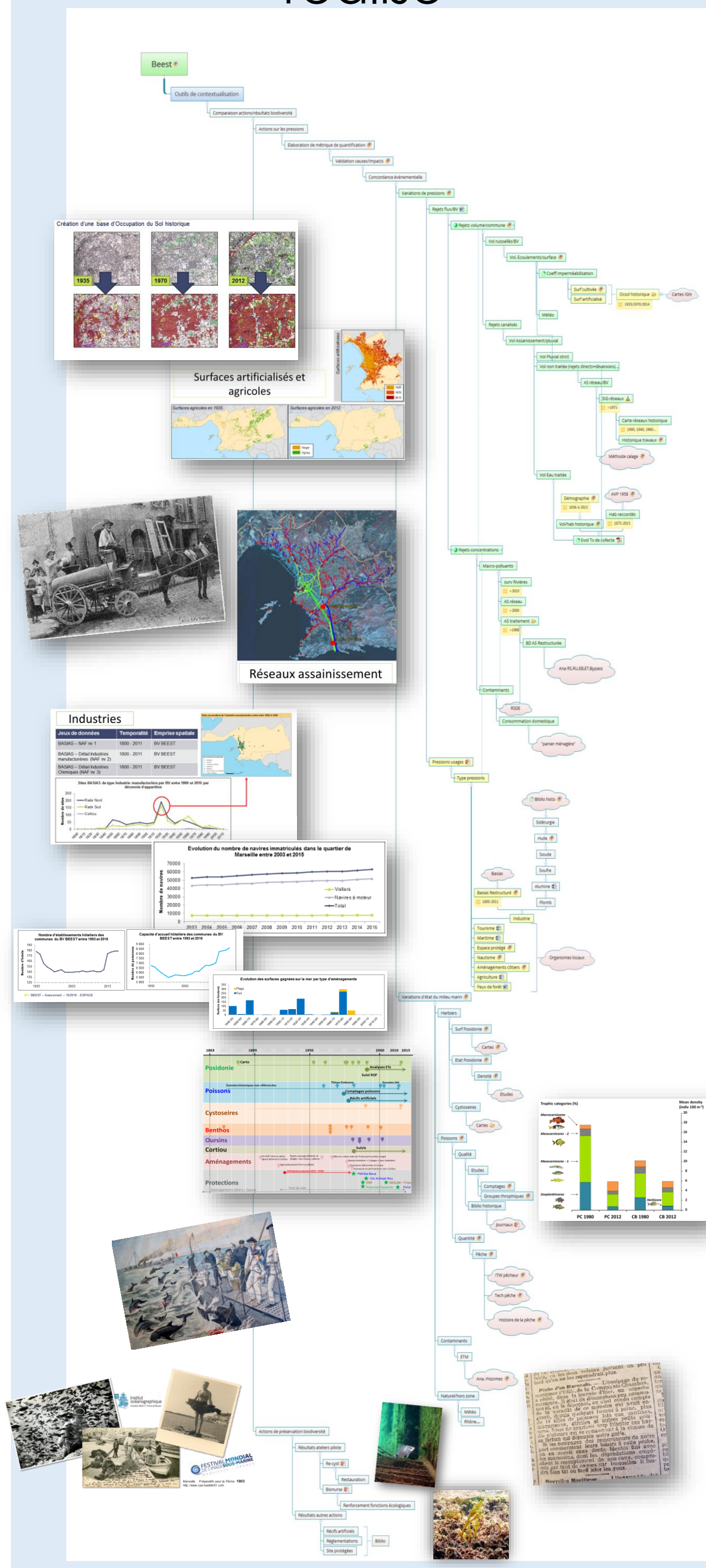


Une équipe pluridisciplinaire



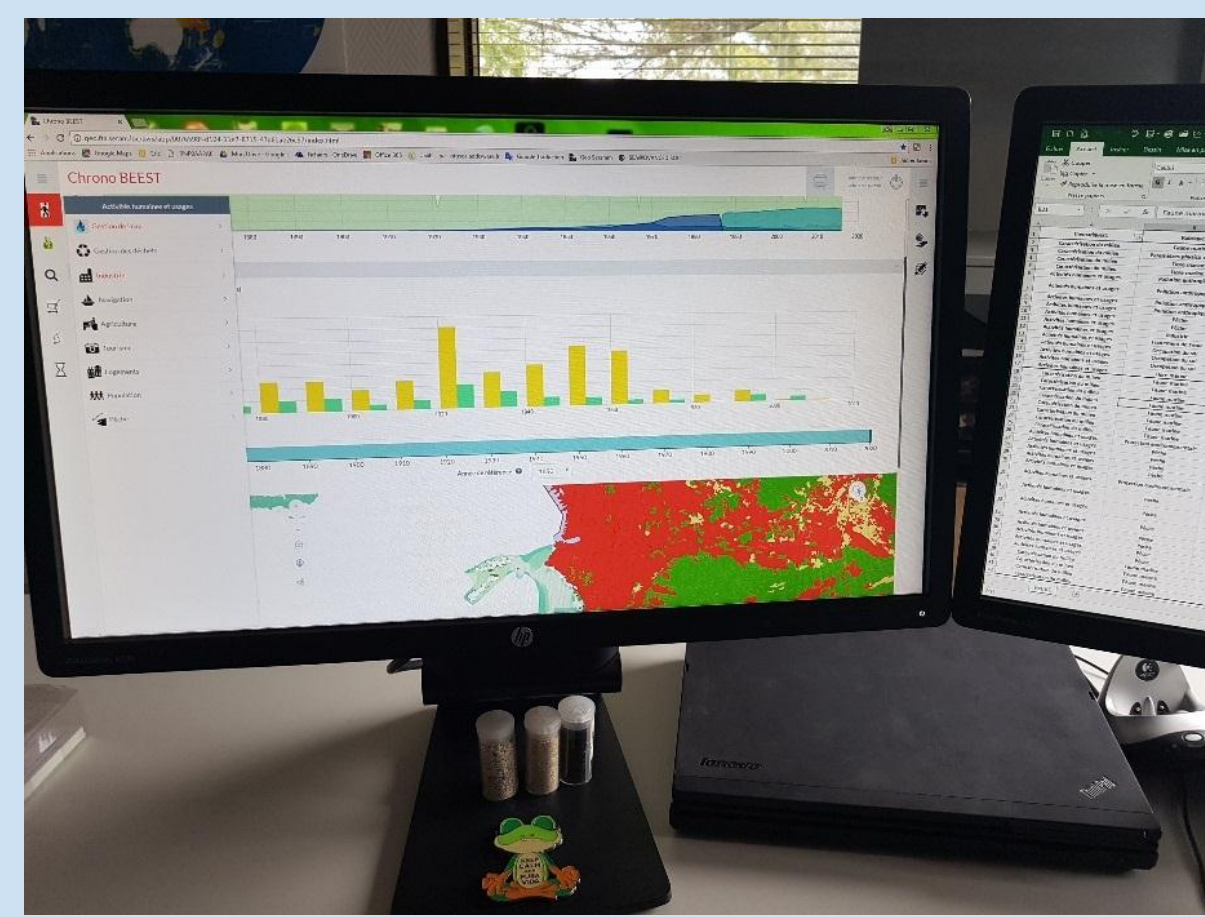
1. Collecter des données historiques

Un examen des sources décrivant l'histoire humaine et environnementale du territoire depuis 1850 est réalisé



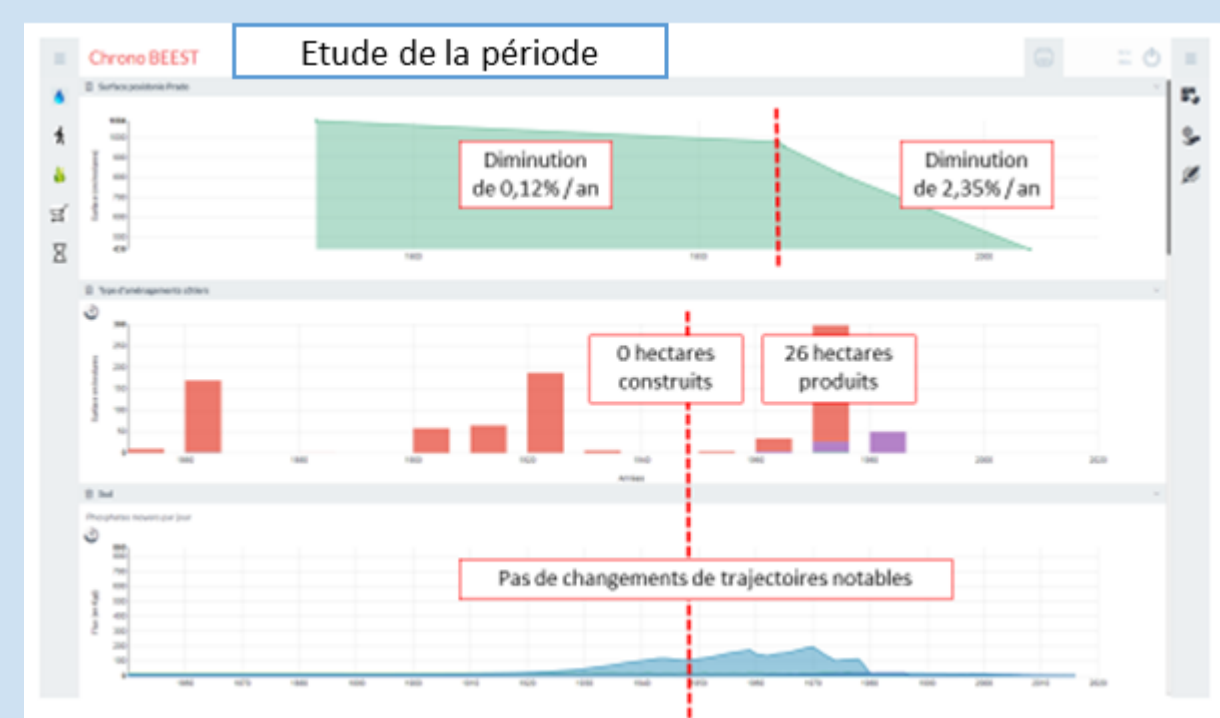
2. Reconstruire le passé...

Les chroniques temporelles sont reconstituées, discutées et validées



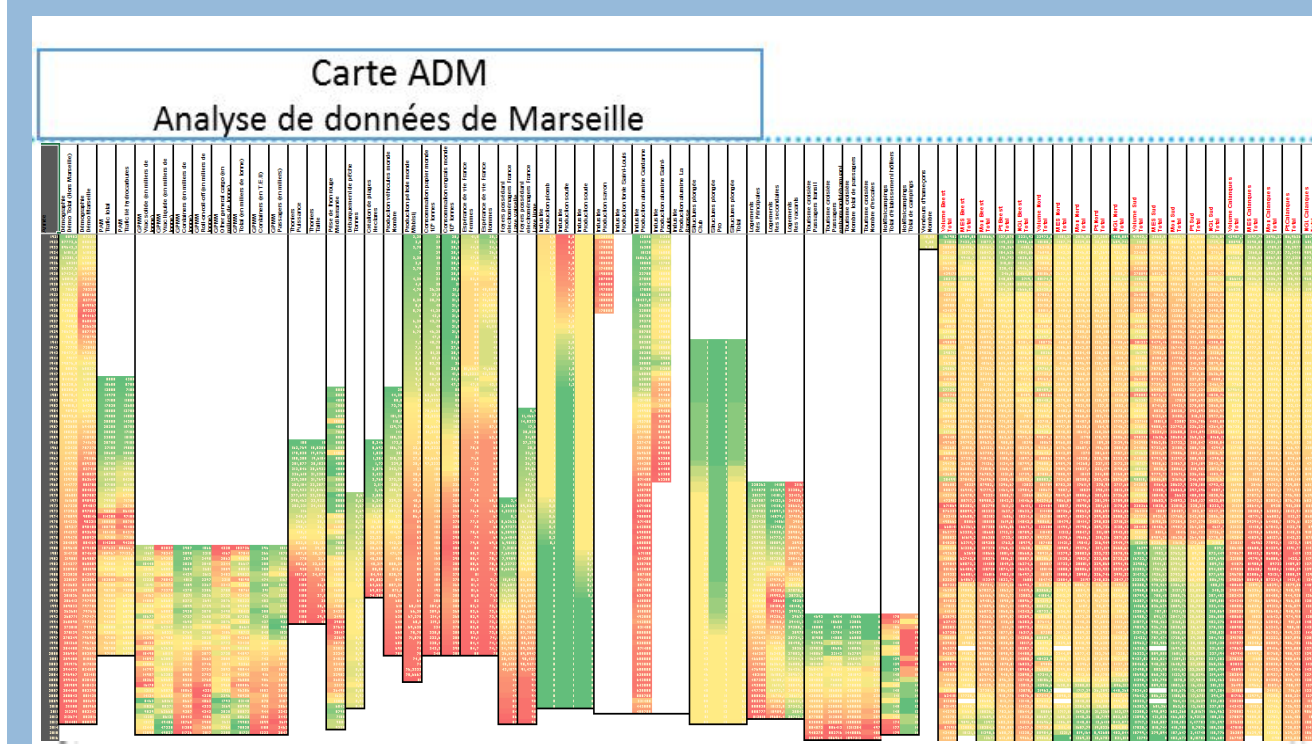
...et le visualiser

L'application ChronoBEEST permet de visualiser rapidement l'évolution des paramètres

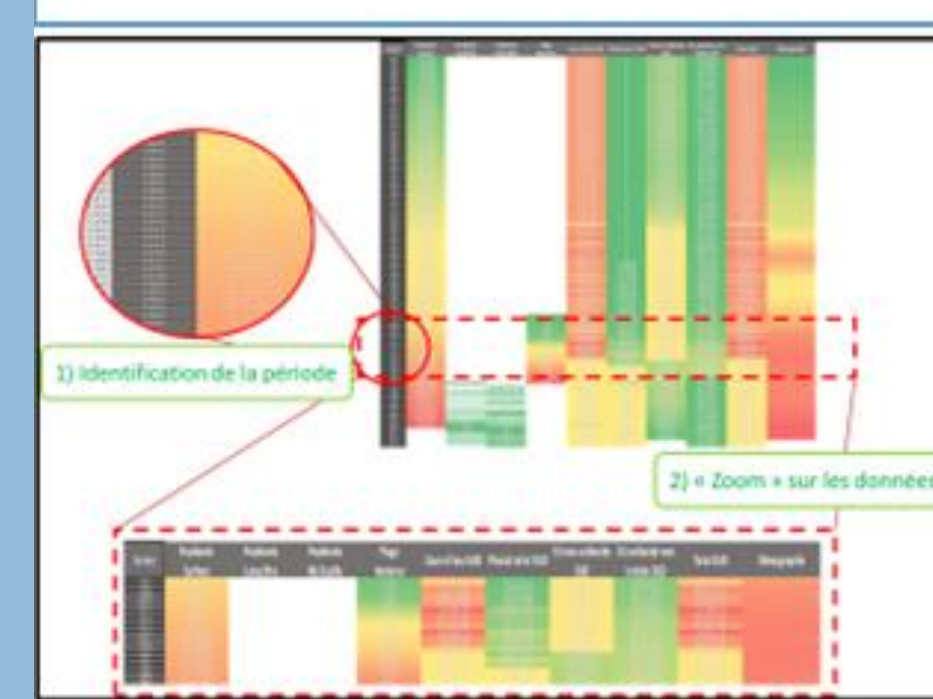


3. Identifier les concordances

L'examen de données permet de mettre en lumière des concordances d'évolution simultanées de variables descriptives et d'événements

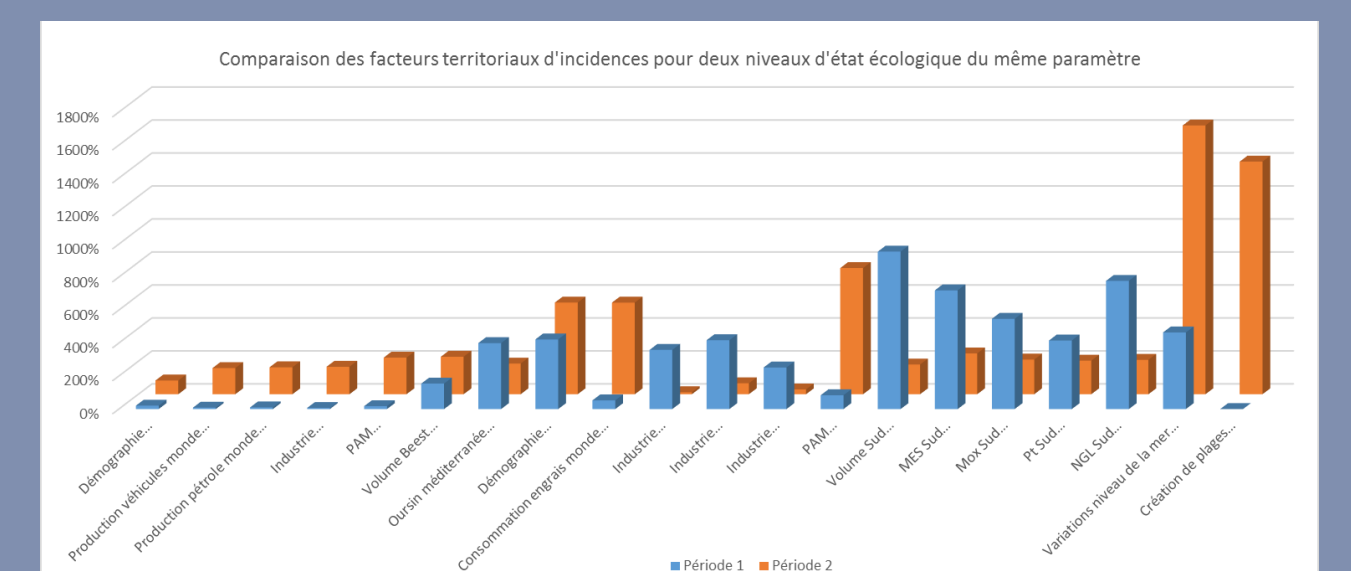


Identification d'événements



4. Hiérarchiser les sources de pression et proposer des actions

Les analyses du passé permettent d'appréhender les contributions relatives des différentes pressions sur la qualité du littoral et de hiérarchiser les actions positives pour la qualité écologique du milieu marin



Guide de contextualisation territoriale

Fin 2018

Zoom sur: la reconstitution des flux hydrauliques issus du bassins versant

- ✓ 21 données d'entrée différentes (démographie, réseau, qualité, débit, etc.)
- ✓ 12 indicateurs intermédiaires calculés sur 150 ans
- ✓ 45 chroniques finales (3 indicateurs de qualité, 3 bassins versant, 5 vecteurs)

