



**13<sup>èmes</sup> RIRL**  
**Le Havre**  
**- 9 octobre 2020 -**

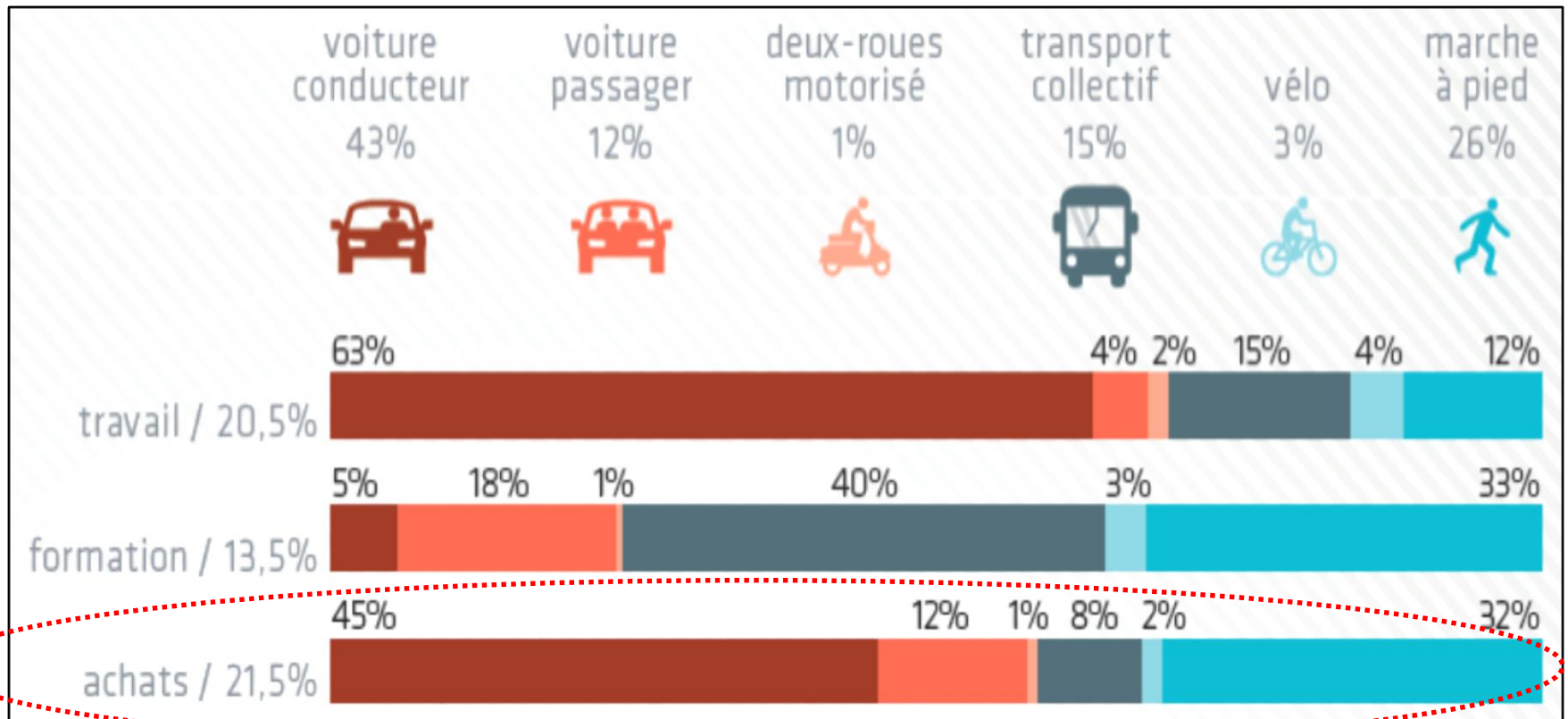
**Innovations urbaines et  
performance logistique  
de la cyber-épicerie française**

# Plan de la communication

1. Evolution des **déplacements d'achats**  
des ménages urbains
2. Revue de **littérature**
3. Démarche **méthodologique**
4. **Résultats** / 4 innovations urbaines  
*drive-piéton / drive-truck / consignes frais / livraisons collaboratives*
5. **Apports et limites** de la recherche
6. **Conclusion**

# 1 - Evolution des déplacements d'achats des ménages urbains (1)

**Motifs de déplacements des ménages urbains de Nantes, Bordeaux, Toulouse, Grenoble et Strasbourg**



## 2 - Revue de littérature (1)

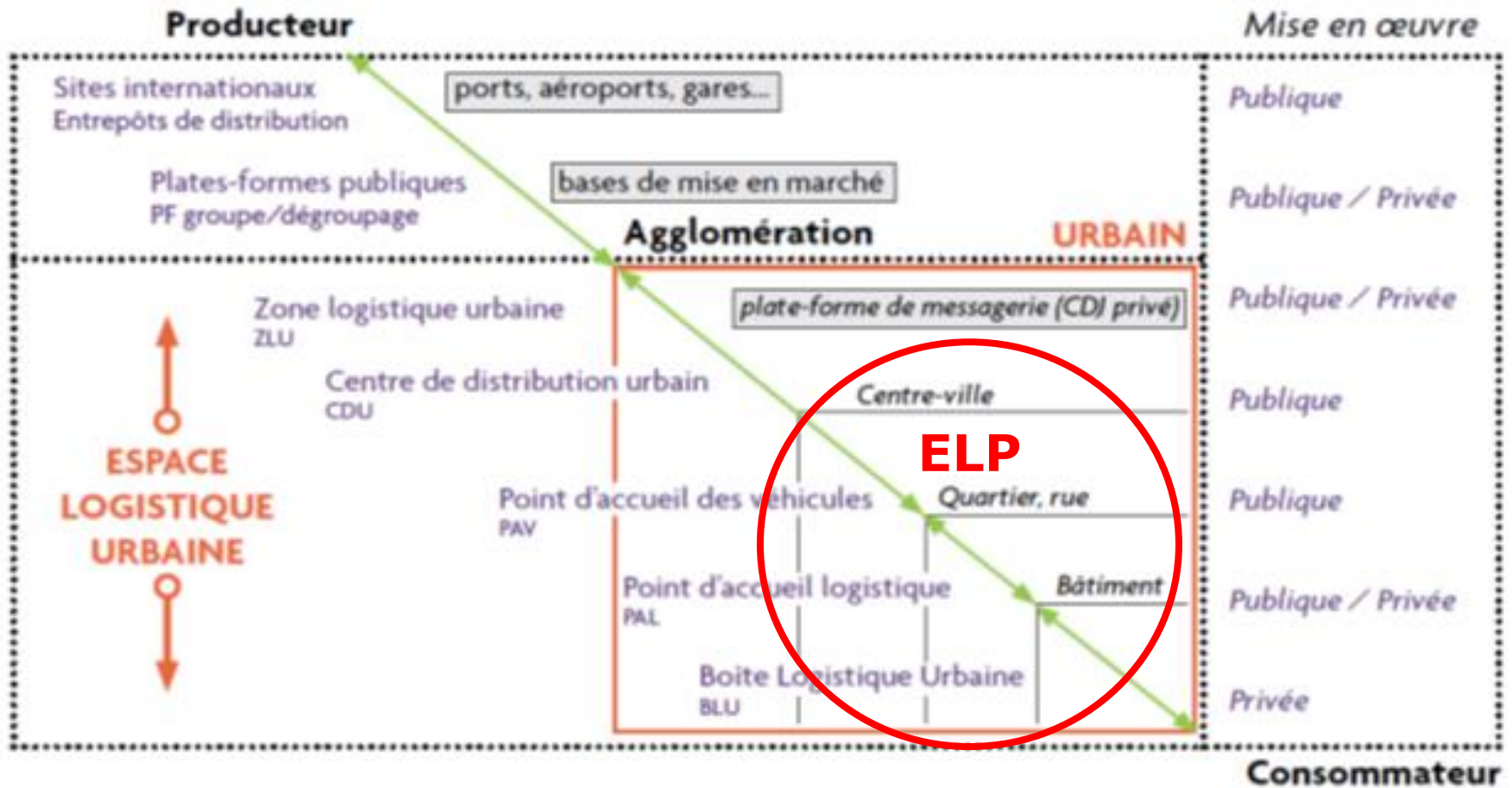
- ✓ **TMV et déplacements d'achats des ménages - **Patier** (2002) / **Gonzalez-Feliu** et *alii* (2012)**
- ✓ **ELU et CDU - **Gonzalez-Feliu** et *alii* (2013) / **Boudouin** et *alii* (2018) / **Auteur** (2018)**
- ✓ **Retail - **Bironneau** et **Hovelaque** (2018)**
- ✓ **Omni-canal - **Vanheems** (2015)**

## 2 - Revue de littérature (2)

- ✓ **Performance logistique - Beck et Rygl (2015)**
- ✓ **Commerce de proximité - Rychen et Zimmermann (2008) / Bergadaa et Del Bucchia (2009) / Capo et Chanut (2012 et 2013)**
- ✓ **Les modèles logistiques du *B2C* et le drive alimentaire - Mevel et Morvan (2015) / Jara et Durand (2016) / Vyt et *alii* (2017)**
- ✓ **Livraisons collaboratives - Carbone et *alii* (2016) / Akeb et *alii* (2018)**

## 2 - Revue de littérature (3)

### Typologie des ELU



Source : Boudouin (2018)

# 3 - Démarche méthodologique

## Une douzaine d'entretiens (semi-directifs) d'experts de la Gde Distribution alimentaire française

Enseignes des GSA	Dates et lieux des entretiens d'expert	Entretiens centrés sur ...
Auchan	Janvier 2020 - 75 / Paris - Hypermarché	LAD et <i>drive</i>
Auchan	Novembre 2019 - 44 / Nantes - Hypermarché	LAD et <i>drive</i>
Carrefour	Février 2020 - 75 / Paris - Supermarché	LAD et <i>drive</i>
Carrefour	Décembre 2019 - 92 / Villeneuve - Entrepôt	la LAD
Casino	Décembre 2019 - 75 / Paris - Siège	LAD et <i>drive</i>
Monoprix	Septembre 2019 - 92 / Clichy - Siège	LAD et <i>drive</i>
Intermarché	Novembre 2019 - 44 / Nantes - Supermarché	LAD et <i>drive</i>
Leclerc	Septembre 2019 - 44 / St Etienne - Entrepôt	le <i>drive</i>
Leclerc	Février 2020 - 44 / Nantes - Hypermarché	LAD et <i>drive</i>
Système U	Octobre 2019 - 35 / Rennes - Hypermarché	le <i>drive</i>
Système U	Janvier 2020 - 49 / Angers - Supermarché	LAD et <i>drive</i>

# 4 - Résultats / Performance logistique de quatre innovations urbaines (1)

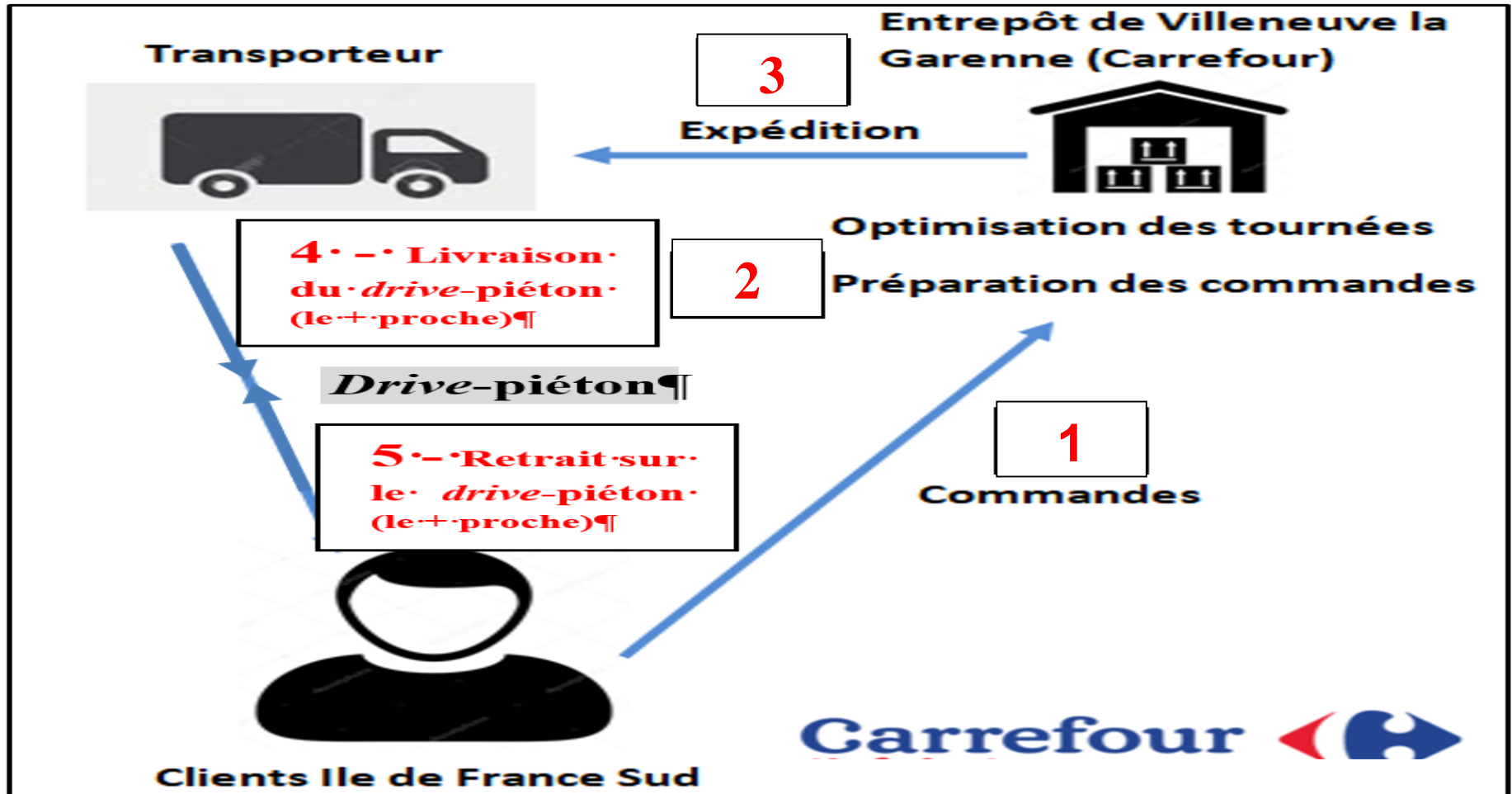
## Les limites de la LAD chez Carrefour





# 4 - Résultats / Performance logistique de quatre innovations urbaines (2)

## Le *drive*-piéton : une LHD de proximité chez Carrefour



# 4 - Résultats / Performance logistique de quatre innovations urbaines (3)

De la LAD au *drive-truck* chez Système U et Casino



Concept  
d'**ELP mobile**




# 4 - Résultats / Performance logistique de quatre innovations urbaines (4)

De la LAD à la **consigne pdts frais** chez Monoprix, Intermarché et Auchan



## 4 - Résultats / Performance logistique de quatre innovations urbaines (5)

Quelques **tarifs de LAD** en fonction du montant de la commande ou de la rapidité de livraison

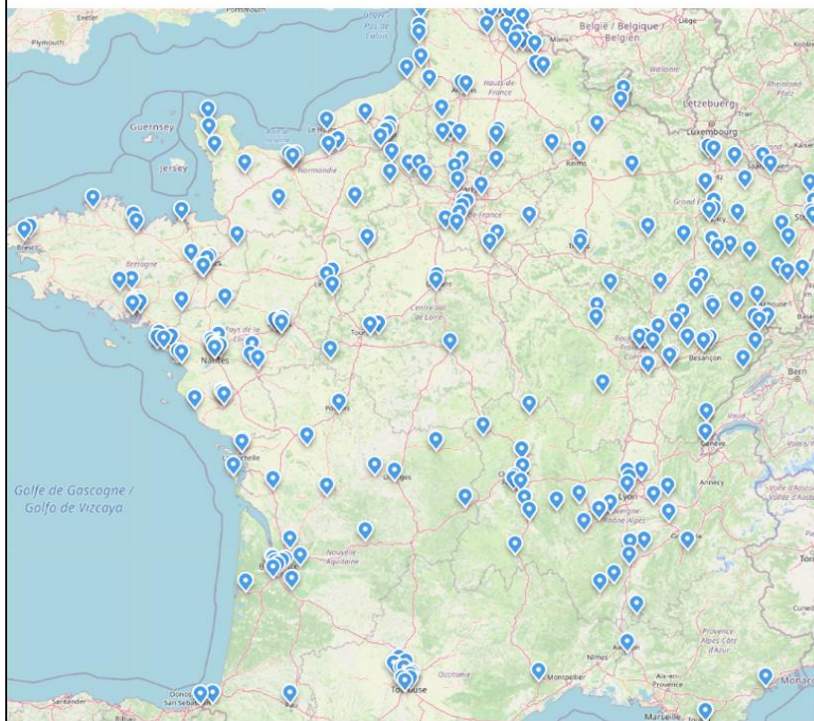
Distributeurs	 Carrefour livré chez vous	 E.Leclerc Chez Moi	 amazon Prime
Lieux de livraison	35 agglomérations en France	Paris	Paris et ses environs
Frais de livraison	> 150 € → Gratuit > 100 € → 5 € > 50 € → 8 €	> 180 € → Gratuit > 100 € → 9,90 € > 50 € → 12,90 €	Liv. en 1h → 7,90 € Liv. en 2h → 3,90 €
Délais de livraison	Sous 24 h	Sous 24 h	H + 1

**Les alternatives collaboratives proposent des tarifs de LAD réduits : de l'ordre de 7 € (dont 6 pour le « livreur »)**

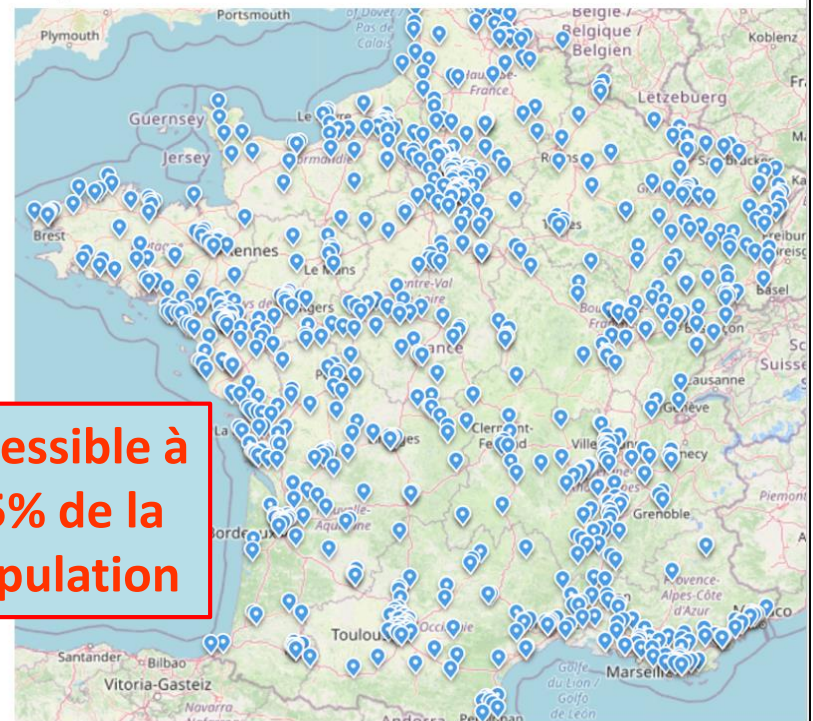
# 4 - Résultats / Performance logistique de quatre innovations urbaines (6)

Quand la LAD devient **collaborative**...

September 2019



September 2020



accessible à  
55% de la  
population



## 5 - Apports et limites de la recherche (1)

### → Apports **théoriques**

/ dynamiques organisationnelles - **mutualisation**

/ stratégies logistiques - nvx ***business models***

### → Apports **managériaux**

/ concepts de **proximité** et de **phygital**

/ naissance de nouvelles **alliances**

## 5 - Apports et limites de la recherche (2)

### → **Limites**

/ **GSS**

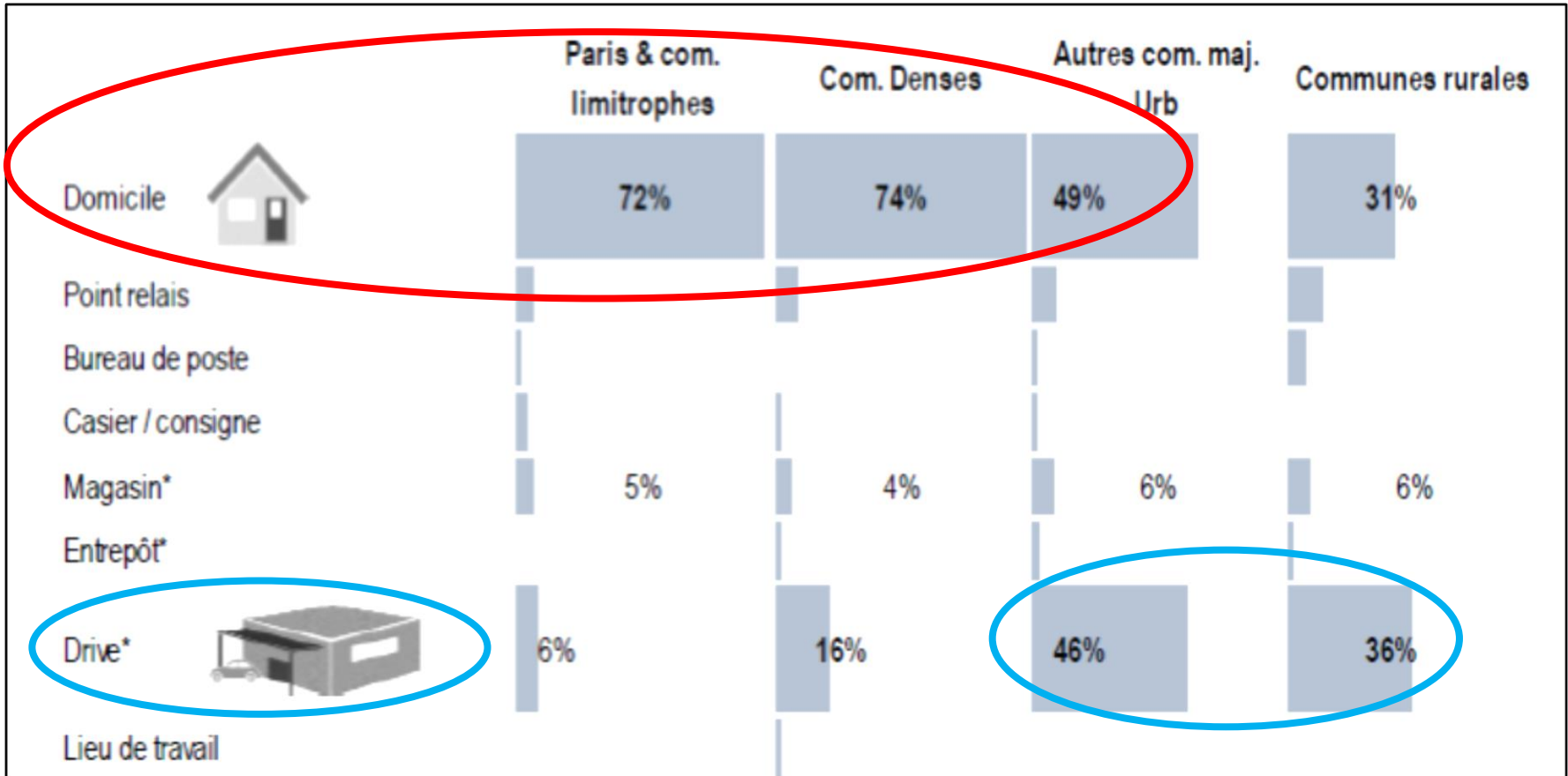
/ **commerces indépendants de centre-ville**

/ *pure-players*

/ **marché français**

# 6 - Conclusion (1)

## Lieux de livraison des courses alimentaires



**Des résultats réconfortants !**

Source : IAU (2016)



# 6 – Conclusion (2)

## Une **mutation** continue

Période	Alternatives logistiques dominantes	Enseignes leaders	Lieu de préparation	Coûts d'exploitation	Délais	LAD
1998 - 2003	<i>Warehouse-picking</i> avec LAD	Les groupes du commerce <b>intégré</b>	en <b>entrepôt</b> interrégional ou national	<b>Elevés</b> (et productivité élevée)	<b>Longs</b>	<b>Internalisée ou externalisée</b>
2004 - 2010	<i>Store-picking</i> avec retrait sur <i>drive</i> accolé	Les 3 groupes du commerce <b>associé</b>	en <b>magasin</b> de proximité	<b>Très faibles</b> (et productivité faible)	<b>Courts</b>	
2011 - 2016	<i>Depot-picking</i> avec <i>drive</i> accolé ou solo	Gpes du Cce <b>associé</b> puis ceux du Cce <b>intégré</b>	en <b>dépôt</b> de proximité	<b>Raisonnables</b> (et productivité + élevée)	<b>Courts</b>	
2017 - 202.	LAD à partir d'un <i>drive</i> traditionnel (ELP) ou retrait sur un <i>drive-piéton</i>	Auchan, Leclerc, Carrefour...	en <b>entrepôt</b> ou en <b>dépôt</b> de proximité	<b>Variables</b> (et productivité variable)	<b>Assez courts</b>	

et **demain ?...**

## 6 - Conclusion (3)

- ❑ **Les attentes actuelles des **consonautes** :**
  - ✓ **En **LHD** : "Tout en **un seul retrait**"**  
**Solution : regrouper **GMS** et **PR** ou bien **drives** et **PR** (Points Relais)**
  - ✓ **En **LAD** : "Tout en **une seule livraison**"**  
**"Le coup de sonnette unique !"**  
**Solution : transformer les **drives** en **ELP**...**

**La question de l'**externalisation** des **drives** et de leur **mutualisation (ELP)** se pose désormais...**



**13<sup>èmes</sup> RIRL**  
**Le Havre**  
**- 9 octobre 2020 -**

**Innovations urbaines et  
performance logistique  
de la cyber-épicerie française**