



**HAL**  
open science

## Omeka S comme outil d'exploitation et de médiation des données de la recherche : le cas des productions de l'Institut national d'histoire de l'art

Federico Nurra, Antoine Courtin

### ► To cite this version:

Federico Nurra, Antoine Courtin. Omeka S comme outil d'exploitation et de médiation des données de la recherche : le cas des productions de l'Institut national d'histoire de l'art. Journées Omeka - Projets scientifiques, culturels et/ou documentaires, Oct 2020, Nancy, France. hal-02967914

**HAL Id: hal-02967914**

**<https://hal.science/hal-02967914v1>**

Submitted on 15 Oct 2020

**HAL** is a multi-disciplinary open access archive for the deposit and dissemination of scientific research documents, whether they are published or not. The documents may come from teaching and research institutions in France or abroad, or from public or private research centers.

L'archive ouverte pluridisciplinaire **HAL**, est destinée au dépôt et à la diffusion de documents scientifiques de niveau recherche, publiés ou non, émanant des établissements d'enseignement et de recherche français ou étrangers, des laboratoires publics ou privés.



# Omeka S comme outil d'exploitation et de médiation des données de la recherche : le cas des productions de l'Institut national d'histoire de l'art

## LES CORPUS NUMÉRIQUES DE L'INHA

Le Service numérique de la recherche a développé des portails d'édition des données scientifiques pour pallier aux manques de l'outil de gestion documentaire AGORHA.

Omeka S a été l'option retenue pour :

- la souplesse de **développement** ;
- une **communauté** active ;
- une **approche éditoriale** avancée ;
- le respect de **bonnes pratiques documentaires**.

Près de **210 000 notices**, dont **50 000 illustrées** issues d'une quarantaine de bases de données mutualisées, liées aux **programmes de recherche** de l'Inha.

**AGORHA** assure l'ensemble de la chaîne de **traitement documentaire**, depuis la saisie jusqu'à la diffusion des données mais ne permet pas une éditorialisation personnalisée.

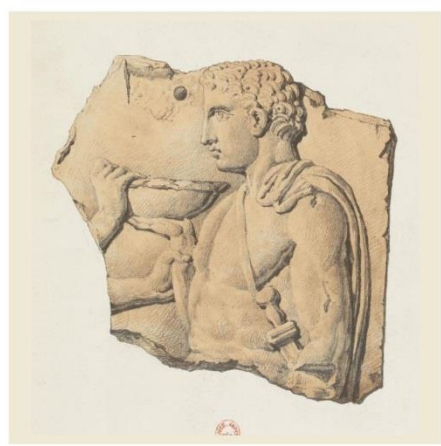
Choix d'**Omeka S** pour répondre au besoin des chercheurs de **contextualiser les données** dans un discours scientifique spécifique.

<https://agorha.inha.fr>

## DIGITAL MURET

Publication en ligne du corpus des 11 000 dessins d'objets archéologiques. Développement d'un **thème ad hoc** responsive.

Les objets



Les objets dessinés par Muret sont principalement antiques, grecs, étrusques ou romains. On trouve à la fois des œuvres d'art, sculptures de marbre ou statuette en bronze ou en terre cuite, des objets de la vie quotidienne et de nombreux bijoux, tous témoins du passé antique.

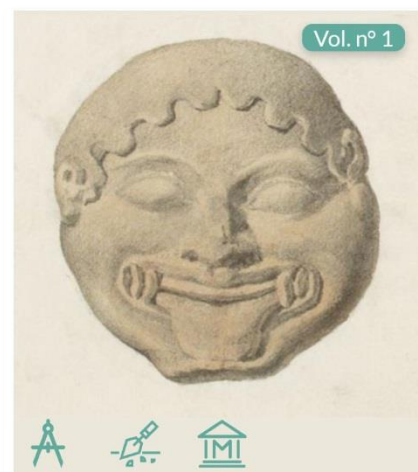
Histoires et parcours



On peut beaucoup apprendre à partir de l'étude de ces planches dessinées, sur la vie des anciens, sur le destin de ces objets ou sur la façon de les étudier et de les comprendre.

Présenter ces résultats en ligne à un **public varié**, à travers :

- des cartes ;
- des images ;
- des pictogrammes.



applique  
**Médaille circulaire - Gorgonéon**

Masque de Gorgone. La chevelure est évoquée par de simples vagues sur le fr...



Ex. : `vra:locationCreationSite`



**Enjeu numérique :** Médiation des données scientifiques pour un public plus large.

<https://digitalmuret.inha.fr>

## PORTAIL MONDIAL DES REVUES

Recensement d'environ 1 000 périodiques critiques et culturels non-européens de la fin du XVIIIe siècle jusqu'en 1989.

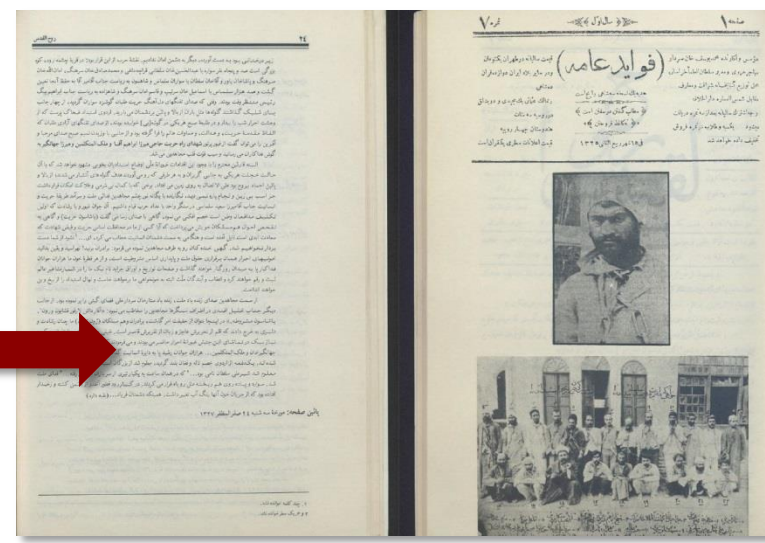
1907 - 1908  
Rûh al-Qudus



En savoir

Consulter la revue

Consultation des métadonnées collectées par les chercheurs, tout en liant les notices aux **numérisations en ligne**.



Les revues	Index	Collections	Carte des revues	Réseaux des acteurs
<b>A</b> Aborigènes d'Australie (6) Ainous (peuple d'Asie) (2) Anarchisme (11) Architecture (7) Art (298) Art postal (5) Autochtones (149)	<b>I</b> Internationalisme (10) Inuits (7)	<b>K</b> Kanak (peuple de Nouvelle-Calédonie) (5) Kurdes (27)	<b>P</b> Panaficanisme (31) Panaméricanisme (5) Panarabisme (4) Patrimoine (69) Photographie (6) Poésie (126) Positivisme (5) Postcolonial studies (2)	<b>O</b> Ouzgours (peuple turc) (3)
<b>B</b> Berbères (3) Black studies (193) Burakumin (2)	<b>L</b> Langage (7) Langues (13) Littérature (491)	<b>M</b> Maoris (peuple de Nouvelle-Zélande) (17) Marxisme (80) Modernisme (art) (13) Mohawk (Indiens) (2)	<b>R</b> Religion Romantisme (mouvement artistique) (4)	<b>S</b> Satire (26) Socialisme (9) Socialisme (1)
<b>C</b> Cherokee (Indiens) (4) Cinéma (4) Colonialisme (12)				

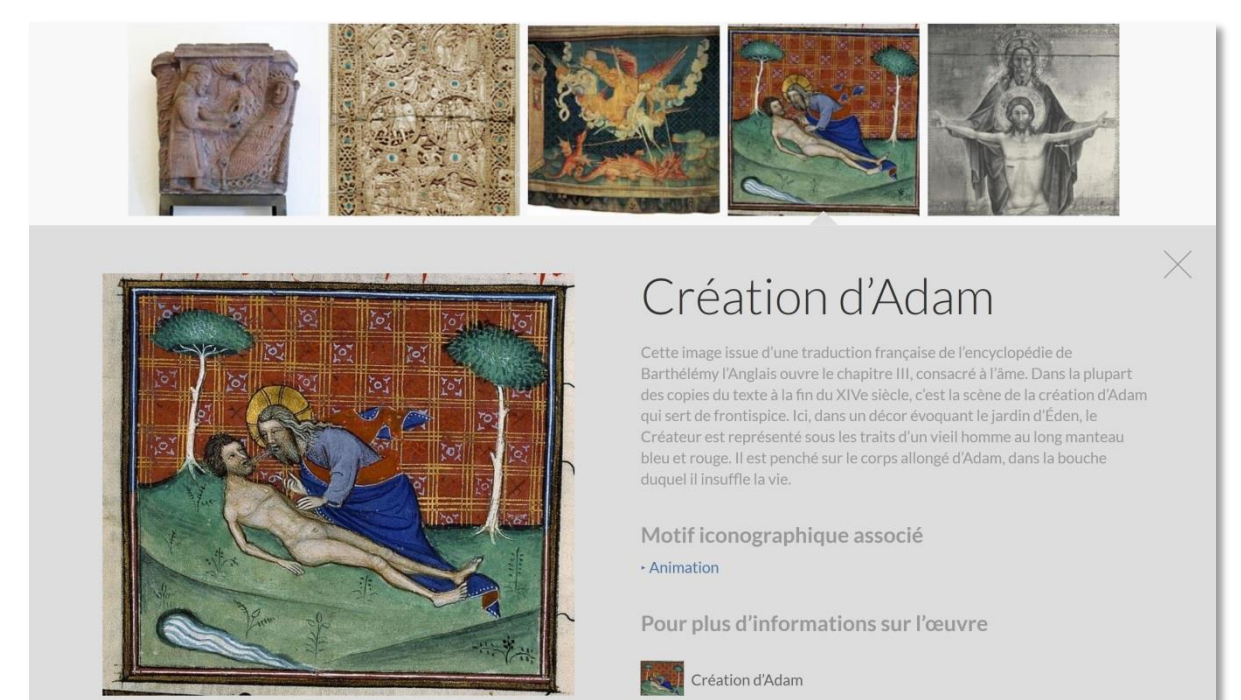


**Enjeu numérique :** Gestion du site multilingue. Indexation par sujets.

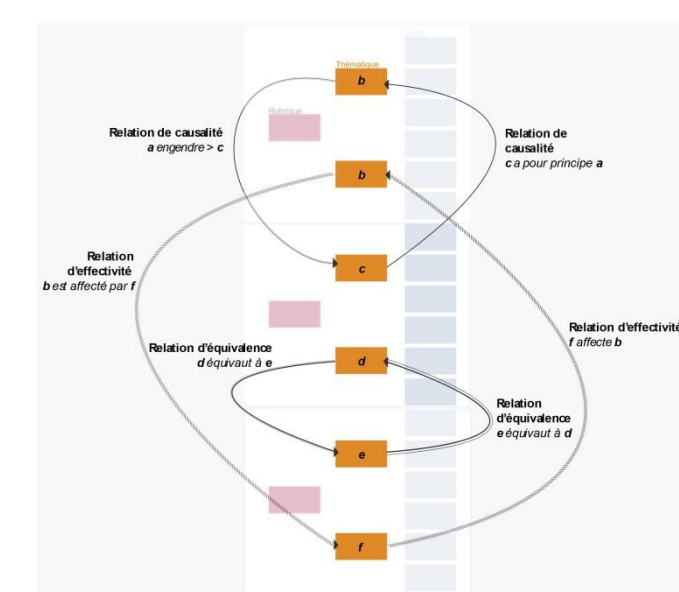
<https://sismo.inha.fr>

## ONTOLOGIE DU CHRISTIANISME

**Objet numérique hybride** permettant d'appréhender, à travers des **concepts visuels**, la portée des images médiévales.



La présentation dans le portail n'est pas uniquement un ensemble d'artefacts mais un **ensemble de concepts**.



Relations sémantiques

A pour principe

- Pouvoir divin comme puissance divine
- Image comme similitude divine

A pour conséquence

- Image mentale

Est affecté par

- Pouvoir divin comme puissance divine
- Révélation christologique
- Révélation médiante
- Révélation transmise

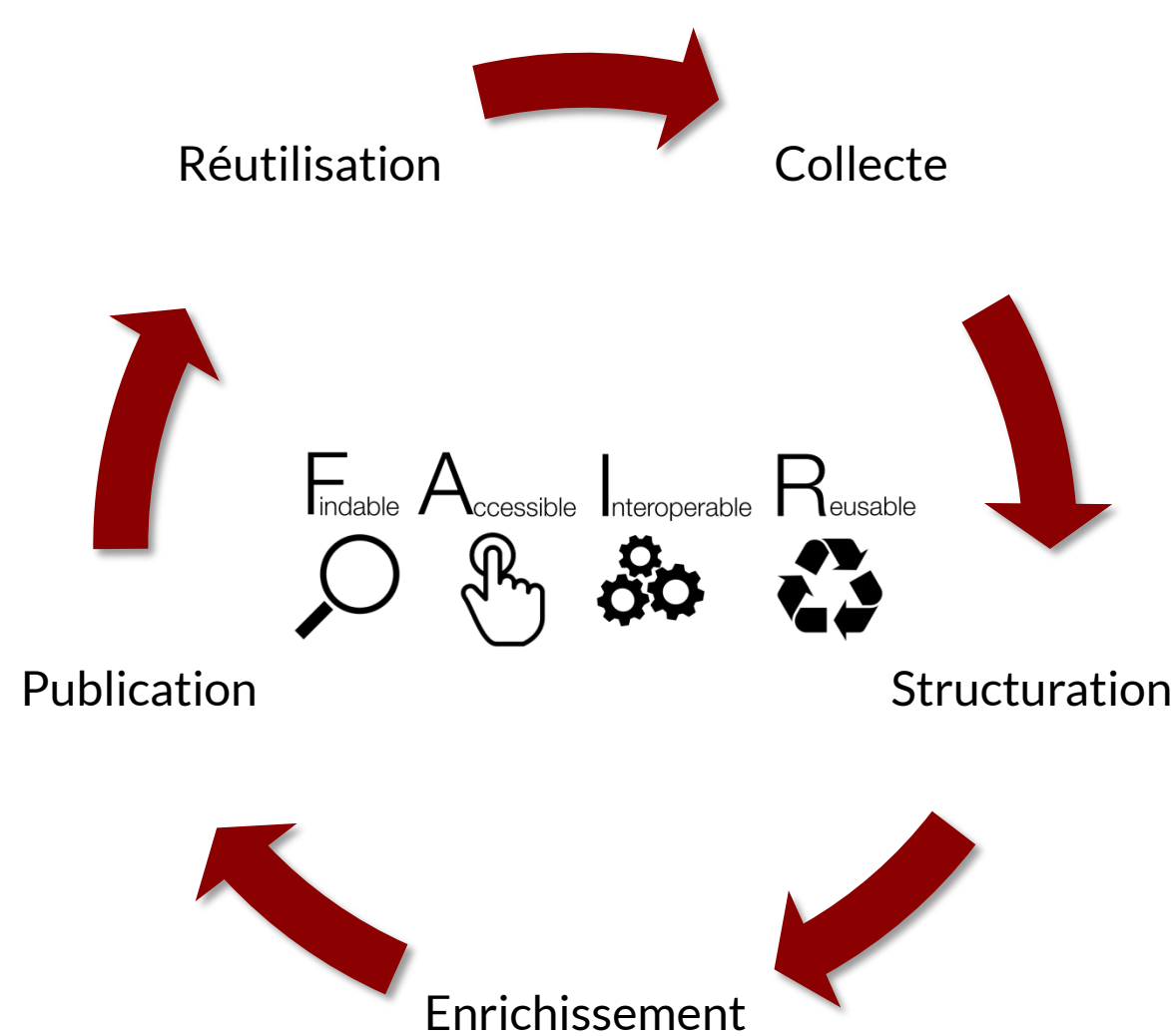
Les **relations sémantiques** relient entre elles des thématiques et les articulent selon différentes modalités.



**Enjeu numérique :** Gestion de nombreuses relations sémantiques entre les concepts.

<https://omci.inha.fr>

## VERS UN NOUVEAU WORKFLOW



**Mise à disposition des données :**

Les données sont mises à disposition à travers une **API** et un **entrepôt OAI-PMH**. **L'API est documentée** dans une page dédiée du site Digital Muret.

**Mise à disposition des sources :**

Tout développement est mis à disposition via **GitHub** : <https://github.com/INHAParis>

**Accompagnement des chercheurs :**

Plusieurs chercheurs ont été accompagnés à différents niveaux : installation et mise à jour d'Omeka S, réutilisation des thèmes, exploitation des données, suggestion de modules...

Toutes ces expérimentations nous ont permis de mettre en place un **cercle vertueux de vie de la donnée**, tout en respectant les **principes du FAIR**. La prochaine étape sera l'intégration de ce **workflow** dans un environnement unique : **AGORHA2**, dont la publication en ligne est prévue fin 2021.