



**HAL**  
open science

# La force Paysage ? Les nouveaux processus de gestion des espaces dégradés périphériques par l'urbanisme paysager et écologique (landscape urbanism). L'exemple des territoires du Besós et quartier Forum à Barcelone

P. Ballester

## ► To cite this version:

P. Ballester. La force Paysage ? Les nouveaux processus de gestion des espaces dégradés périphériques par l'urbanisme paysager et écologique (landscape urbanism). L'exemple des territoires du Besós et quartier Forum à Barcelone. *Environnement et Territoires : des représentations à l'action*, Dec 2011, Tours, France. , 2011, Périphérie en recomposition. hal-02963602

**HAL Id: hal-02963602**

**<https://hal.science/hal-02963602>**

Submitted on 10 Oct 2020

**HAL** is a multi-disciplinary open access archive for the deposit and dissemination of scientific research documents, whether they are published or not. The documents may come from teaching and research institutions in France or abroad, or from public or private research centers.

L'archive ouverte pluridisciplinaire **HAL**, est destinée au dépôt et à la diffusion de documents scientifiques de niveau recherche, publiés ou non, émanant des établissements d'enseignement et de recherche français ou étrangers, des laboratoires publics ou privés.

Copyright



# LA FORCE PAYSAGE ?

Les nouveaux processus de gestion des espaces dégradés périphériques par l'urbanisme paysager et écologique (*landscape urbanism*). L'exemple des territoires du Besòs et quartier Forum à Barcelone.

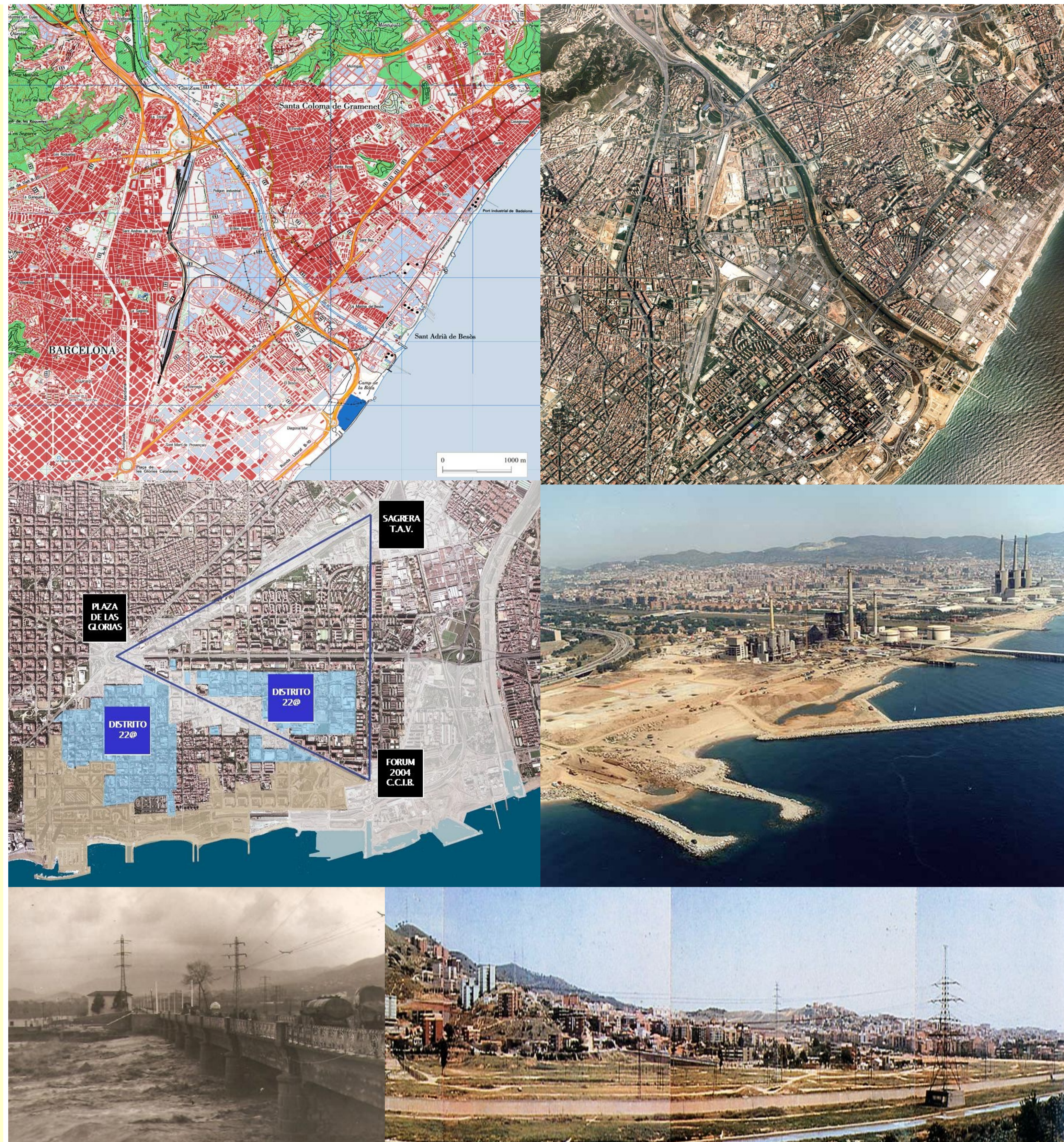
Par Patrice BALLESTER, Docteur en géographie, chercheur associé Lab. GEODE UMR 5602

## Des représentations sociales du paysage à l'action paysagère.

**Risque, paysage, durabilité.** Dans le cadre d'un très grand projet d'aménagement dans la périphérie orientale barcelonaise au début des années 2000, urbanistes, architectes, paysagistes et ingénieurs se voient confronter à une difficile régénération de la 10<sup>ème</sup> aire de nouvelle centralité de part et d'autre des frontières municipales de Barcelone et de Sant Adrià del Besòs. Le territoire d'intervention s'étend sur à la fois, un espace linéaire fortement dégradé et pollué, le Besòs, fleuve méditerranéen présentant des risques notables de sortie de son lit comme lors des inondations meurtrières des années 1950/1960, mais aussi une zone urbaine servant de dépotier-entrepôts où l'on trouve enchevêtré de grands ensembles et des infrastructures lourdes comme une centrale thermique et station d'épuration (servitude d'utilité publique). (*Carte topographique de 1992 et Image Sat. de 1998*).

**Paysage et échelle d'intervention.** Stigmatisé depuis de longues années comme un territoire dégradé, répulsif et insalubre, il est apparu une nécessité de concevoir de nouveaux espaces publics dans le cadre d'un changement d'échelle et surtout d'une impossibilité: celle de transférer les stations d'épuration-thermique localisées à l'embouchure du fleuve, alimentant plus de 2 millions d'habitants. Le projet s'inscrit sur un schéma de reconquête des districts municipaux n'ayant pas connu les bénéfices des Jeux Olympiques de 1992 dont la reconfiguration du rond-point des Gloires Catalanes et la création d'une toute nouvelle gare Sagrera autour d'un quartier durable, entre les trois, le district de l'innovation 22@. La création d'un organe consultatif de gouvernance provenant de conflits de compétences entre autorités catalanes, la Barcelona Regional, permet une mise en commun des savoirs techniques et de diagnostics. (*Schéma, 2002, MB. - Phot. 1999, BR*)

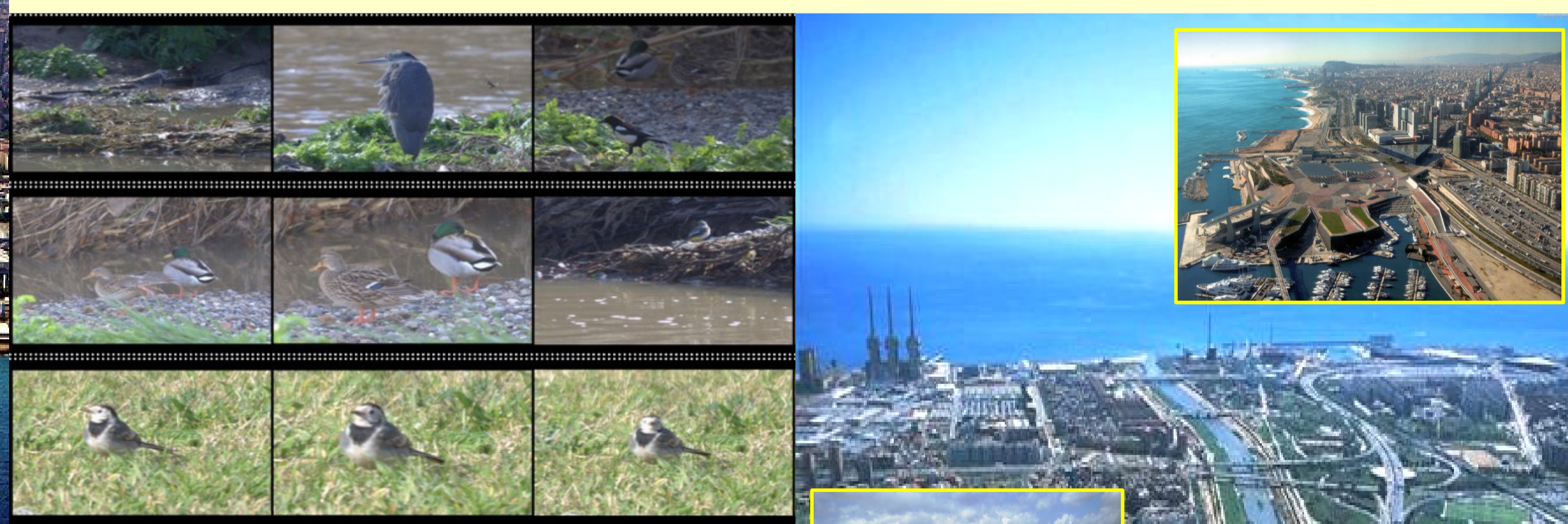
**Fracture paysagère, fracture sociale.** Les aménageurs partent du constat de la concentration de la population la plus pauvre de la capitale catalane et de la présence de fractures paysagères comme des lignes à haute tension pour proposer une intervention d'urbanisme paysager et écologique à grande échelle (*landscape urbanism*) permettant de résoudre les risques d'inondations meurtrières et de redonner cohérence et force à un paysage hybride d'entrée de ville, de trame verte et bleue. (*Phot. Inondation de 1962, MB. - Phot. Panoramique de 1974, MB*)



## Infrastructures, natures : ingénierie technique et paysagère.

**Gouvernance et paysage.** L'ouverture de la Diagonale en 1997 jusqu'à la mer et la réalisation du périphérique maritime, «*ronda maritim*», apportent une nouvelle lisibilité-accessibilité au site. Les difficultés rencontrées résident dans la capacité à assurer la continuité des services d'approvisionnement de la ville. Les aménageurs proposent de réaliser une dalle de béton pour créer un nouvel espace public appelé - *Espace Forum* - dont le traitement paysager est confié en priorité à des urbanistes, ingénieurs et paysagistes, permettant de recouvrir et donc d'enjamber la station d'épuration. On donne la forme d'une main ou d'un delta de fleuve à la dalle signifiant l'arrivée de l'avenue au contact de l'interface naturelle avec l'implantation de roseaux-joncs et la création d'un emblème urbain visible de loin: un panneau photovoltaïque géant. (*Phot. espace Forum, 1999/2011, ICC - Illust. Main/dalle 2002*)

**Trame verte, bleue et symbole paysager.** La réalisation d'une exposition internationale, le Forum Universel des Cultures 2004, catalyse les efforts pour offrir un nouveau centre de congrès à la ville: un paysage redevenu objet de fierté par des lignes de force, des représentations et de beaux panoramas retrouvés. (*CCIB, 2011*)



## Du paysage à la ville durable: innovation et norme sociale.

**Nouveaux territoires, nouvelles normes sociales et environnementales.** Le fleuve le plus pollué d'Europe redevient un espace attractif. Un nouveau perçu et vécu de cette périphérie sont obtenus par la remémoration d'un ancien lieu champêtre, le Besòs, et celle de l'avenue Diagonale projetée par Cerdà. Un palimpseste environnemental et urbanistique engendrent une remémoration idéalisée du passé qualifiée de *mémoire verte*. De nouvelles représentations sont à l'œuvre et permettent au territoire de devenir compétitif malgré certaines réalisations critiquées comme le complexe immobilier Diagonal Mar. (*Phot. 2008, Faune et flore sur les berges - Phot. Aériennes 2009, MJL*)

**Dépassement des frontières institutionnelles, spatiales et professionnels.** La population participe au projet à travers des expositions, blogs et comité de quartier interpellant les acteurs privés et publics sur des questions d'habitats ou risques sanitaires ne connaissant pas de frontière et dont le paysage est une solution aux maux. La réhabilitation de l'habitat social comme pour le quartier de La Mina participe activement au développement durable des territoires par de nouvelles normes de conceptions et de réalisations d'espaces publics hybrides basées sur 4 principes: polyfonctionnalité, gestion à grande échelle, dialogue entre professionnels et démocratie participative. Par l'approche paysagère, on estime que «*aucun territoire n'est désespéré*», Yves Lyon. (*Phot. 2008, Panoramas, MJL*)

