



HAL
open science

DLPF- Guide de cotation et scores. Questionnaire sur le "Développement du Langage de Production en Français": Vocabulaire, Grammaire, Communication

Dominique Bassano, Florence Labrell, Philippe Bonnet

► To cite this version:

Dominique Bassano, Florence Labrell, Philippe Bonnet. DLPF- Guide de cotation et scores. Questionnaire sur le "Développement du Langage de Production en Français": Vocabulaire, Grammaire, Communication. 2020. hal-02932166

HAL Id: hal-02932166

<https://hal.science/hal-02932166v1>

Submitted on 7 Sep 2020

HAL is a multi-disciplinary open access archive for the deposit and dissemination of scientific research documents, whether they are published or not. The documents may come from teaching and research institutions in France or abroad, or from public or private research centers.

L'archive ouverte pluridisciplinaire **HAL**, est destinée au dépôt et à la diffusion de documents scientifiques de niveau recherche, publiés ou non, émanant des établissements d'enseignement et de recherche français ou étrangers, des laboratoires publics ou privés.

DLPF

Guide de cotation et scores

Questionnaire sur le
« Développement du Langage de Production en Français »
Vocabulaire, Grammaire, Communication

D. Bassano, F. Labrell, P. Bonnet

Extraits de :

Dominique Bassano, Florence Labrell, Philippe Bonnet (2020). *Evaluer les débuts du langage avec le DLPF – Lexique, grammaire et pragmatique chez le jeune enfant*. HAL Archives Ouvertes. <https://halshs.archives-ouvertes.fr/halshs-02436994>

PRESENTATION DU GUIDE

► **Le DLPF est un outil d'évaluation indirecte et d'analyse du développement du langage** de production des enfants francophones entre 1 et 4 ans, portant sur les trois dimensions du lexique, de la grammaire et de la pragmatique. C'est un questionnaire standardisé à faire remplir par les parents.

► **L'étude de référence est fournie dans un ouvrage** publié en ligne aux Archives Ouvertes HAL (Bassano, Labrell & Bonnet 2020¹). Les données de 517 enfants tout-venant âgés de 18 à 42 mois y sont analysées et les scores correspondant à différents indicateurs sont proposés dans les trois domaines : Vocabulaire, Grammaire, Communication.

► **Nous avons aussi publié dernièrement sur HAL un nouveau format de l'outil, le « DLPF Version de synthèse 18-42 mois ».**

Dans son format initial déjà mis à disposition de la communauté², le questionnaire est constitué de quatre documents indépendants ou « Versions », proposant un inventaire cumulatif adapté à l'âge des enfants : *Version 1* (18-24 mois), *Version 2* (25-30 mois), *Version 3* (31-36 mois), *Version 4* (37-42 mois). Sous ce format, les parents reçoivent la version correspondant à l'âge de leur enfant, de sorte que seuls ceux qui reçoivent la *Version 4* ont l'inventaire complet.

La *Version de Synthèse 18-42 mois* propose le même contenu que le format d'origine en 4 Versions (à quelques actualisations près, notamment pour le vocabulaire), mais le questionnaire est présenté sous un format compacté en un seul document, ce qui rend l'outil plus maniable et plus adaptable. Dans chaque rubrique, l'inventaire est proposé intégralement, selon une progression correspondant aux quatre versions successives. Quel que soit l'âge de l'enfant, le parent dispose donc de l'ensemble de l'inventaire, qu'il est invité à remplir.

La correspondance avec les quatre Versions est indiquée par des différences de teinte (du blanc pour V1 au gris foncé pour V4) et par le maintien des appellations V1, V2, V3, V4 en marge. La consigne, pour le vocabulaire par exemple, est : « *Merci de remplir entièrement chaque rubrique, quel que soit l'âge de votre enfant. S'il a moins de 2 ans, vous aurez principalement à cocher des mots dans les parties blanches. Plus il est avancé en âge, plus vous aurez à cocher aussi dans les parties grisées.* »

L'utilisateur du « *DLPF Version de Synthèse* » peut ainsi (en ne tenant compte que des items cochés dans la partie correspondante de la liste) calculer des scores strictement en correspondance à ceux établis avec les 4 Versions d'origine, tels que fournis dans l'étude de référence. Mais il a aussi la possibilité, s'il le souhaite, d'avoir connaissance des items supplémentaires éventuellement cochés par le parent.

► **Le présent guide « DLPF : Guide de cotation et scores »** est proposé pour faciliter l'utilisation de l'outil. Il est extrait, moyennant adaptations, de l'ouvrage publiant l'étude de référence, à laquelle nous invitons les utilisateurs à se reporter pour une présentation complète.

Le guide ci-après comporte :

- **Des fiches de cotation** aidant à calculer les scores pour les trois parties du questionnaire *Vocabulaire, Grammaire et Communication* (pages 2 à 7)
- **Des graphiques montrant les scores** établis dans l'étude de référence (pages 8 à 16)

¹ *Evaluer les débuts du langage avec le DLPF – Lexique, grammaire et pragmatique chez le jeune enfant*. HAL Archives Ouvertes. <https://halshs.archives-ouvertes.fr/halshs-02436994>

² Voir Bassano et al. 2005, *Enfance*, 57(2), 171-208 - Site <http://www.sfl.cnrs.fr/dominique-bassano>

DLPF - FICHE DE COTATION – PARTIE I : VOCABULAIRE

Indications pour la cotation :

La consigne au parent est de cocher dans la liste proposée les mots utilisés par l'enfant. L'évaluateur compte **une réponse positive (= 1) pour chaque mot coché**. Il établit le nombre de réponses positives par rubrique, par catégorie de mots et au total. On obtient ainsi les quatre scores catégoriels [PARALEX] 'Items Para-lexicaux', [NOMS] 'Noms', [PREDIC] 'Mots Prédicatifs', [MGRAM] 'Mots Grammaticaux', et le score global TOTVOC] 'Vocabulaire Total'. Les nombres d'items inventoriés sont ceux du « *DLPF Version 4* », correspondant au « *DLPF de Synthèse* ».

Rubriques

Nb de réponses positives

- **Onomatopées, interjections et bruits d'animaux**
Rubrique 1 (18 items)
- **Jeux, routines et expressions**
Rubrique 2 (50 items)

☺ **Score PARALEX 'Items Para-lexicaux'**

.....

Somme des réponses positives aux rubriques 1 et 2 - Total : 68 items

Rubriques

Nb de réponses positives

- **Personnes**
Rubrique 3 (63 items)
- **Animaux (réels ou jouets) et termes associés**
Rubrique 4 (101 items)
- **Véhicules (réels ou jouets) et termes associés**
Rubrique 5 (31 items)
- **Jeux, jouets et bricolage**
Rubrique 6 (58 items)
- **Repas, nourriture et boisson**
Rubrique 7 (123 items)
- **Vêtements et accessoires**
Rubrique 8 (62 items)
- **Corps et termes associés**
Rubrique 9 (53 items)
- **Objets (de la maison, du jardin et autres)**
Rubrique 10 (126 items)
- **Pièces de la maison et termes associés**
Rubrique 11 (32 items)
- **Éléments naturels et objets associés**
Rubrique 12 (54 items)
- **Lieux**
Rubrique 13 (38 items)
- **Sentiment, émotion, affection**
Rubrique 14 (17 items)
- **Autres noms abstraits**
Rubrique 15 (55 items)

☺ **Score NOMS 'Noms'**

.....

Somme des réponses positives aux rubriques 3 à 15 - Total : 813 items

Rubriques**Nb de réponses positives**

- **Verbes**
Rubrique 16 (291 items)
- **Adjectifs**
Rubrique 17 (108 items)

☺ Score PREDIC ‘Mots prédicatifs’
Somme des réponses positives aux rubriques 16 et 17 - Total : 399 items	

Rubriques**Nb de réponses positives**

- **Adverbes et prépositions (lieu, temps et autres)**
Rubrique 18 (87 items)
- **Mots interrogatifs**
Rubrique 19 (13 items)
- **Articles et autres déterminants**
Rubrique 20 (40 items)
- **Pronoms**
Rubrique 21 (42 items)
- **Conjonctions**
Rubrique 22 (16 items)

☺ Score MGRAM ‘Mots grammaticaux’
Somme des réponses positives aux rubriques 18 à 22 - Total : 198 items	

☺ **Score TOTVOC ‘Vocabulaire total’**

.....

Somme des 4 scores **PARALEX, NOMS, PREDIC, MGRAM** - Total : 1478 items**Pour comparer avec les indicateurs obtenus dans l'étude de référence**▶ **Voir les scores mis à disposition ci-après, « DLPF - Scores Vocabulaire »**

▶ Voir Bassano, Labrell & Bonnet, 2020, Chapitre II, Section 1, pour des commentaires

☺ **Score ‘Vocabulaire total’ :** **Figure 1.1 – Annexe I.1**☺ **Score ‘Items para-lexicaux’ :** **Figure 1.3 – Annexe I.2**☺ **Score ‘Noms’ :** **Figure 1.4 – Annexe I.2**☺ **Score ‘Mots prédicatifs’ :** **Figure 1.5 – Annexe I.2**☺ **Score ‘Mots grammaticaux’ :** **Figure 1.6 – Annexe I.2**

Voir aussi Chapitre II, Section 4 « Bilan et mise en perspective des apports sur le développement du lexique ».

▶ **NB. Ces scores ont été établis à partir des données** obtenues avec le DLPF de format initial en Versions séparées, V1 (18-24 mois), V2 (25-30 mois), V3 (31-36 mois), V4 (37-42 mois) : les parents avaient accès uniquement aux listes d'items correspondant à l'âge de l'enfant. Pour une comparaison stricte, les résultats obtenus avec le « DLPF de Synthèse » doivent être adaptés à ce mode de recueil.

DLPF- FICHE DE COTATION – PARTIE II : PHRASES ET GRAMMAIRE

A. Formes grammaticales : Morphologie

Indications pour la cotation :

Pour les formes des rubriques A1, A2, A3, A4, la consigne au parent est de cocher la case correspondant à la production de l'enfant (« jamais » - « quelquefois » – « souvent »). L'évaluateur compte **une réponse positive (= 1) si la case cochée est « quelquefois » ou « souvent »**³. Pour les rubriques A5, A6, la consigne est de cocher dans la liste proposée les formes utilisées par l'enfant. L'évaluateur compte **une réponse positive (= 1) pour chaque forme cochée**. Il établit le nombre de réponses positives par rubrique et par regroupement de rubriques. On obtient ainsi les scores [FORNOM] 'Formes nominales', [FORVERB] 'Formes verbales régulières', [FVPART] 'Formes verbales particulières' et [FVERRO] 'Formes verbales erronées'. Les nombres d'items inventoriés sont ceux du « *DLPF Version 4* », correspondant au « *DLPF de Synthèse* ».

Rubriques

Nb de réponses positives

- | | |
|---------------------------------------|------|
| ● Articles | |
| Rubrique A1 (3 items) | |
| ● Adjectifs | |
| Rubrique A2 (1 item) | |
| ● Formes particulières de noms | |
| Rubrique A3 (1 item) | |

😊 Score FORNOM 'Formes nominales'
Somme des réponses positives aux rubriques A1, A2, A3 - Total : 5 items	

😊 Score FORVERB 'Formes verbales régulières'
Somme des réponses positives aux items de la rubrique A4 'Verbes', par exemple Présent sg, Impératif, etc. – Total : 15 items	

😊 Score FVPART 'Formes verbales particulières'
Somme des réponses positives aux items de la rubrique A5 'Formes Particulières de verbes' – Total : 36 items	

😊 Score FVERRO 'Formes verbales erronées'
Somme des réponses positives aux items de la rubrique A6 'Erreurs sur les formes particulières de verbes' – Total : 12 items	

B. Phrases

Indications : La consigne au parent est de cocher la case correspondant à la production de l'enfant (« pas encore » - « quelquefois » – « souvent »). L'évaluateur coche **la réponse donnée**.

Réponse

😊 Indice COMBMOT 'Combinaison de mots'	pas encore – quelquefois - souvent
--	------------------------------------

³ Conformément au principe adopté dans l'étude de référence, nous proposons ici le mode de dépouillement le plus simple ne distinguant pas entre les réponses « quelquefois » et « souvent » (toutes deux sont des réponses positives =1).

C. Complexité

Indications pour la cotation :

Pour la rubrique C1 'Structures complexes', la consigne au parent est de cocher, pour chaque paire de phrases proposées où l'une est plus complexe que l'autre, la phrase qui ressemble le plus à ce que peut produire l'enfant. L'évaluateur compte **une réponse positive (= 1) si la phrase cochée est la plus complexe des deux**. Pour la rubrique C2 'Phrases complexes', la consigne est de cocher dans la liste proposée les phrases complexes utilisées par l'enfant. L'évaluateur compte **une réponse positive (= 1) par phrase cochée**. Il établit le nombre de réponses positives pour chaque rubrique. On obtient ainsi les scores [STRUCPX] 'Structures complexes' et [PHRACPX] 'Phrases complexes'.

Rubriques

Nb de réponses positives

☺ **Score STRUCPX 'Structures complexes'**

Somme des réponses positives (structure la plus complexe de la paire cochée) aux items de la rubrique C1 – Total : 32 items

☺ **Score PHRACPX 'Phrases complexes'**

Somme des réponses positives aux items de la rubrique C2 – Total : 17 items

Pour comparer avec les indicateurs obtenus dans l'étude de référence

► Voir les scores mis à disposition ci-après, « DLPF – Scores Grammaire »

► Voir Bassano, Labrell & Bonnet, 2020, Chapitre III, Section 1 pour des commentaires

- | | |
|---|----------------------------------|
| ☺ Score 'Formes nominales' : | Figure II.1 – Annexe II.1 |
| ☺ Score 'Formes verbales régulières' : | Figure II.2 – Annexe II.1 |
| ☺ Score 'Formes verbales particulières' : | Figure II.3 – Annexe II.1 |
| ☺ Score 'Formes verbales erronées' : | Figure II.4 – Annexe II.1 |
| ☺ Indice 'Combinaison de mots' : | Figure II.5 – Annexe II.2 |
| ☺ Score 'Structures complexes' : | Figure II.6 – Annexe II.3 |
| ☺ Score 'Structures complexes' : | Figure II.7 – Annexe II.3 |

Voir aussi Chapitre III, Section 4 « Bilan et mise en perspective des apports sur le développement grammatical ».

► **NB. Ces scores ont été établis à partir des données** obtenues avec le DLPF de format initial en Versions séparées, V1 (18-24 mois), V2 (25-30 mois), V3 (31-36 mois), V4 (37-42 mois) : les parents avaient accès uniquement aux listes d'items correspondant à l'âge de l'enfant. Pour une comparaison stricte, les résultats obtenus avec le « DLPF de Synthèse » doivent être adaptés à ce mode de recueil.

DLPF-FICHE DE COTATION – PARTIE III : COMMUNICATION

Indications pour la cotation

Pour les trois domaines, A 'Echanges langagiers', B 'Utilisation du langage', C 'Organisation des messages', la consigne au parent est de cocher pour chacun des items (qui sont les situations de communication proposées), la case correspondant à la production de l'enfant (« jamais » - « quelquefois » - « souvent »). L'évaluateur compte **une réponse positive (= 1) si la case cochée est « quelquefois » ou « souvent »**⁴. Il établit le nombre de réponses positives par rubrique et par domaine. On obtient ainsi les trois scores globaux [ECHLANG] 'Participation aux Echanges Langagiers' (A1 à A6), [UTILANG] 'Utilisation du Langage' (B1 à B5), [ORGMESS] 'Organisation des messages' (C1 à C4).

A. Echanges langagiers

Rubriques

Nb de réponses positives

● Intelligibilité des messages
Rubrique A1 (3 items)	
● Attention et réaction à autrui
Rubrique A2 (3 items)	
● Adaptation à la communication
Rubrique A3 (3 items)	
● Pertinence de la réponse
Rubrique A4 (3 items)	
● Conversation et tours de parole
Rubrique A5 (3 items)	
● Maintien du thème de l'échange
Rubrique A6 (3 items)	

☺ Score ECHLANG 'Participation aux Echanges langagiers'
Somme des scores aux rubriques A1 à A6 – Total : 18 items	

B. Utilisation du langage

Rubriques

Nb de réponses positives

● Expression des désirs et émotions
Rubrique B1 (3 items)	
● Requêtes : demandes d'objet
Rubrique B2 (5 items)	
● Questions : demandes d'information
Rubrique B3 (5 items)	
● Assertions simples : dénominations, descriptions
Rubrique B4 (4 items)	
● Rapports d'événement et explications
Rubrique B5 (4 items)	

☺ Score UTILANG 'Utilisation du langage'
Somme des scores aux rubriques B1 à B5 – Total : 21 items	

⁴ Conformément au principe adopté dans l'étude de référence, nous proposons ici le mode de dépouillement le plus simple ne distinguant pas entre les réponses «quelquefois» et «souvent» (toutes deux sont des réponses positives =1).

C. Organisation des messages

Rubriques

Nb de réponses positives

- | | |
|---|------|
| ● Référence aux personnes
Rubrique C1 (5 items) | |
| ● Référence au temps
Rubrique C2 (5 items) | |
| ● Enchaînement de phrases
Rubrique C3 (1 item) | |
| ● Procédés discursifs
Rubrique C4 (3 items) | |

☺ Score ORGMESS 'Organisation des messages' Somme des scores aux rubriques C1 à C4 – Total : 14 items
---	-------

Pour comparer avec les indicateurs obtenus dans l'étude de référence

► Voir les scores mis à disposition ci-après, « **DLPF -Scores Communication** »

► Voir Bassano, Labrell & Bonnet, 2020, Chapitre IV, Section 1, pour des commentaires

☺ Score 'Participation aux échanges langagiers' : **Figure III.1 – Annexe III.1**

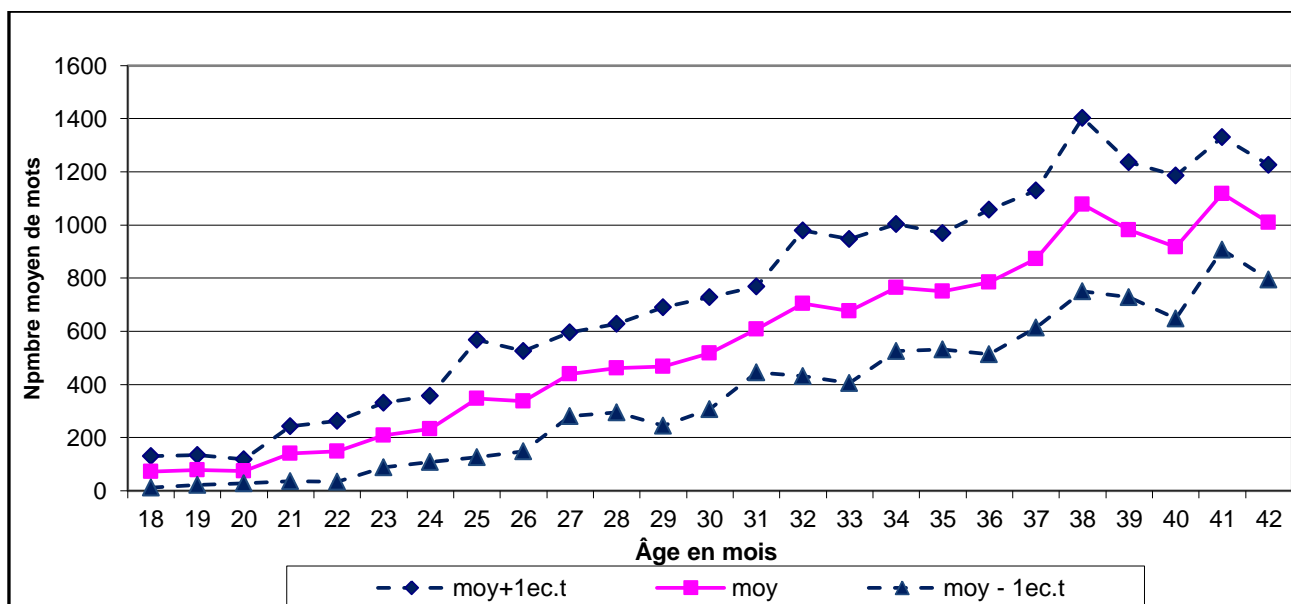
☺ Score 'Utilisation du langage' : **Figure III.3 – Annexe III.2**

☺ Score 'Organisation des messages' : **Figure III.5 – Annexe III.3**

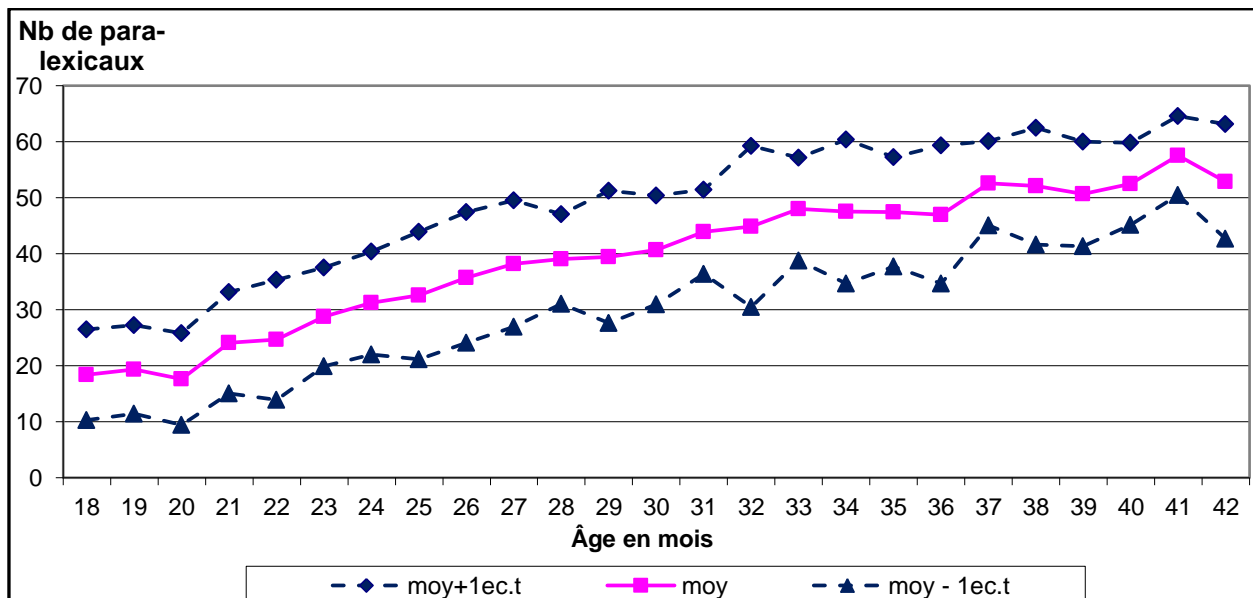
Voir aussi Chapitre IV, Section 6 « Bilan et mise en perspective des apports sur le développement pragmatique ».

► **NB. Ces scores ont été établis à partir des données** obtenues avec le DLPF de format initial en Versions séparées, V1 (18-24 mois), V2 (25-30 mois), V3 (31-36 mois), V4 (37-42 mois) : les parents avaient accès uniquement aux listes d'items correspondant à l'âge de l'enfant. Pour une comparaison stricte, les résultats obtenus avec le « DLPF de Synthèse » doivent être adaptés à ce mode de recueil.

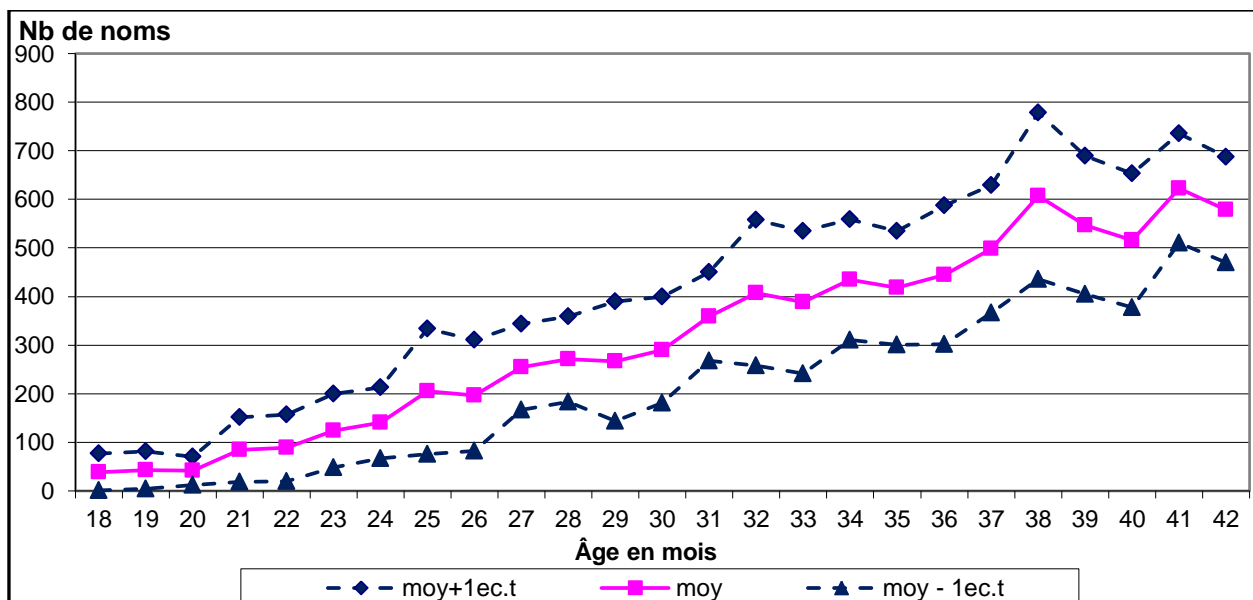
DLPF - SCORES VOCABULAIRE



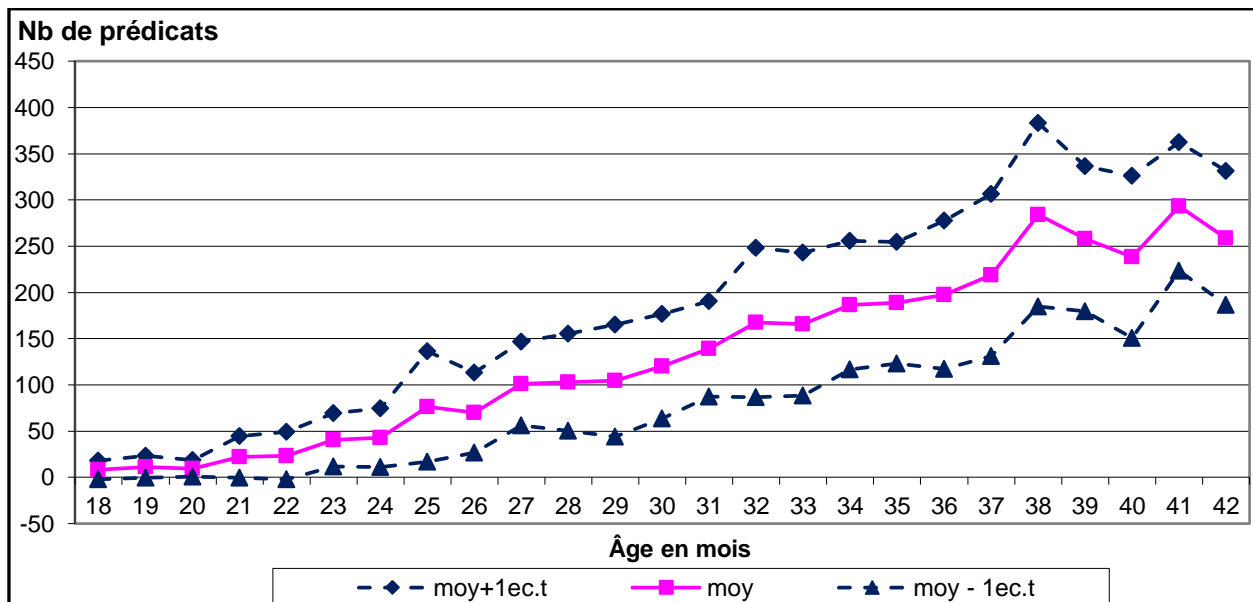
VOCABULAIRE – Score global « Vocabulaire Total »
(Cf. Figure I.1., Chapitre II)



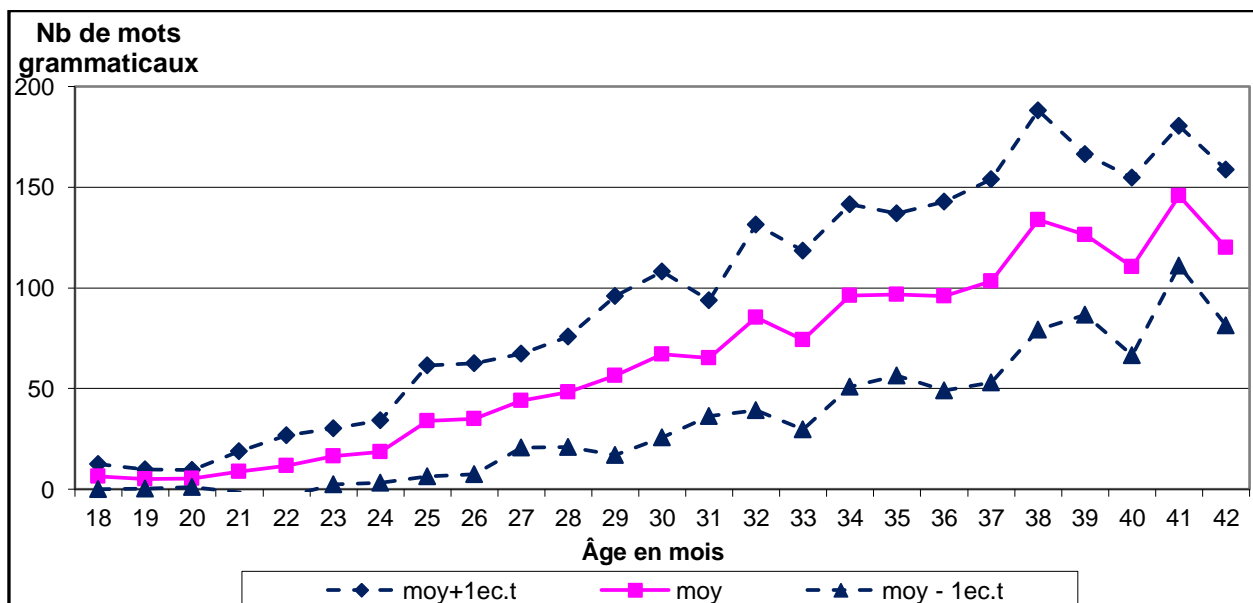
VOCABULAIRE – Score catégoriel « Items para-lexicaux »
(Cf. Figure I.3., Chapitre II)



VOCABULAIRE – Score catégoriel « Noms »
(Cf. Figure I.4., Chapitre II)

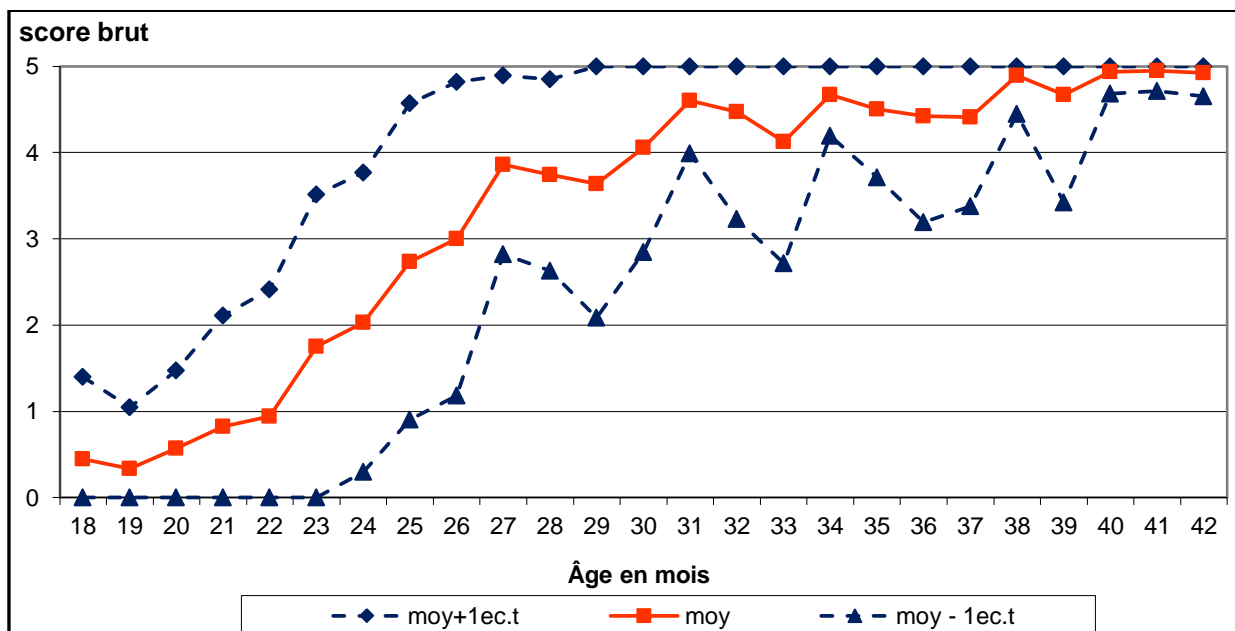


VOCABULAIRE – Score catégoriel « Prédicats »
(Cf. Figure I.5., Chapitre II)

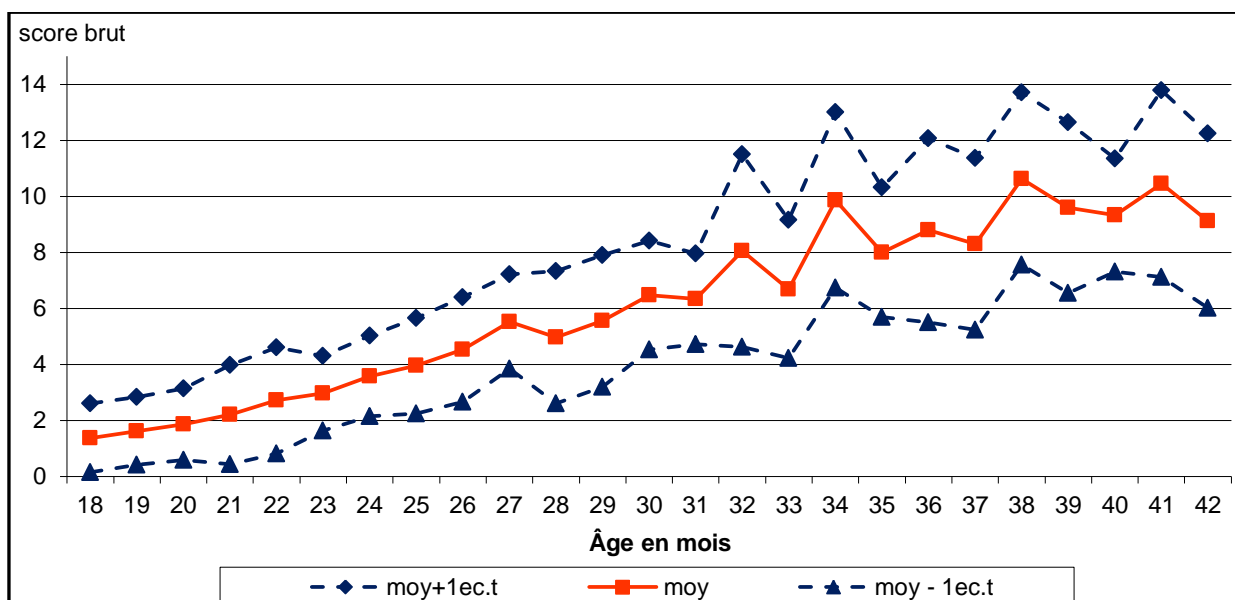


VOCABULAIRE – Score catégoriel « Mots grammaticaux »
(Cf. Figure I.6., Chapitre II)

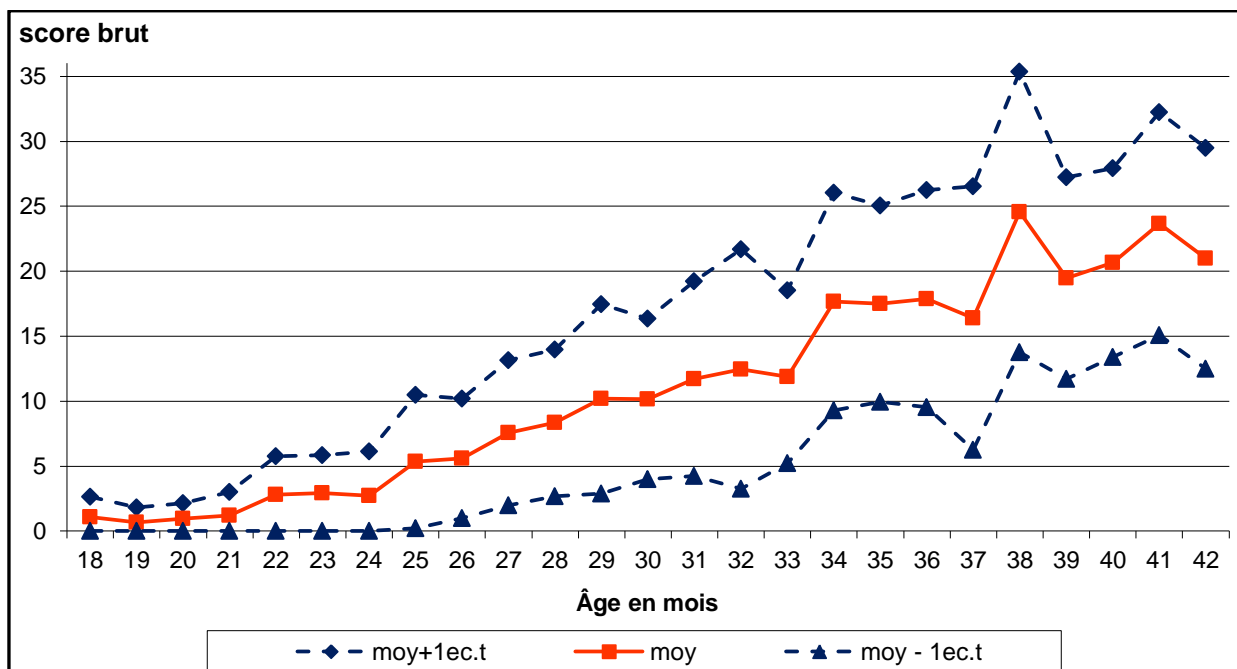
DLPF - SCORES GRAMMAIRE



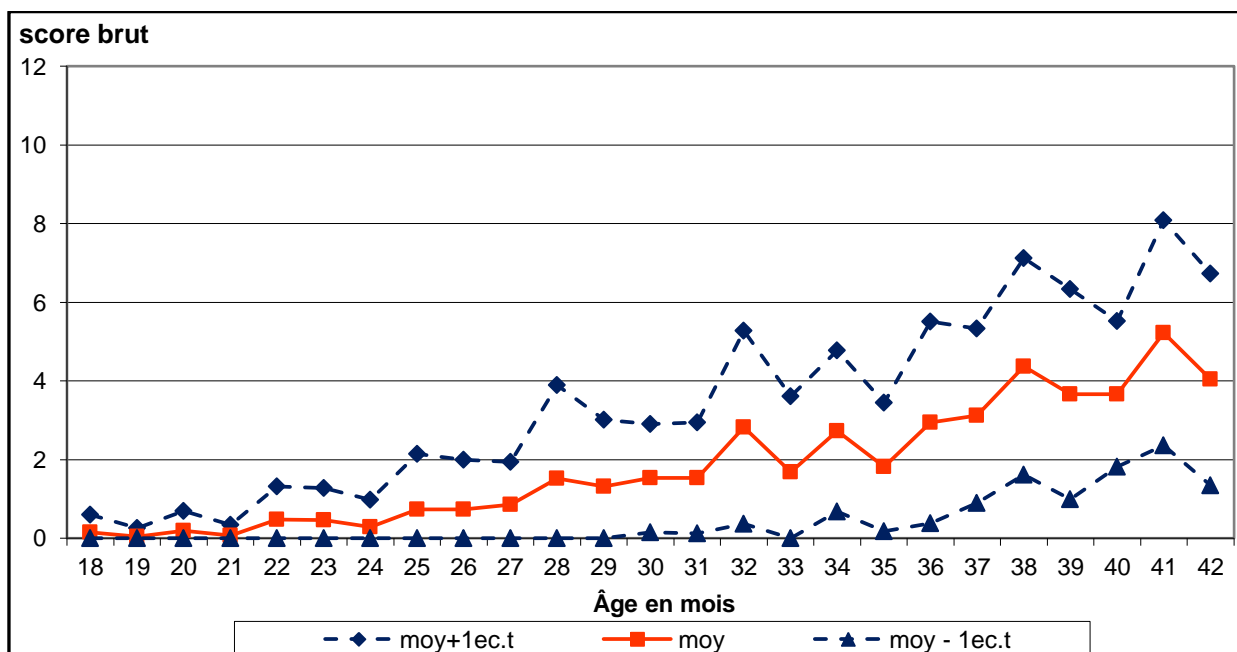
GRAMMAIRE - Score « Formes nominales »
(Cf. Figure II.1., Chapitre III)



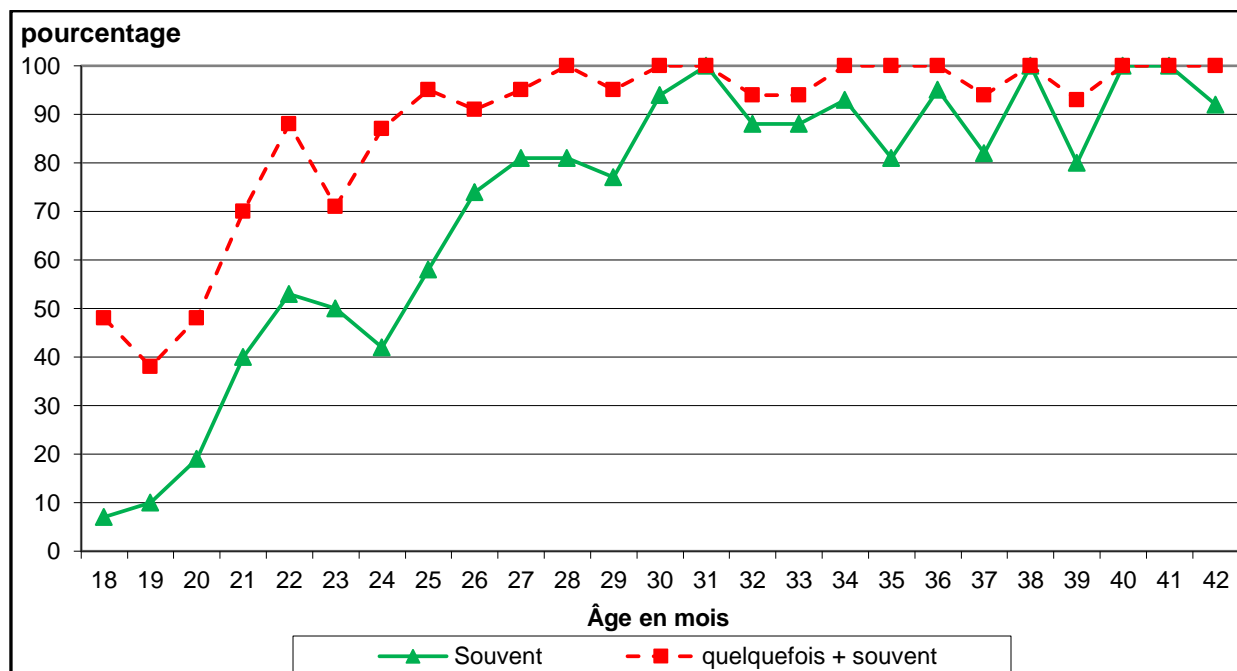
GRAMMAIRE - Score « Formes verbales régulières »
(Cf. Figure II.2., Chapitre III)



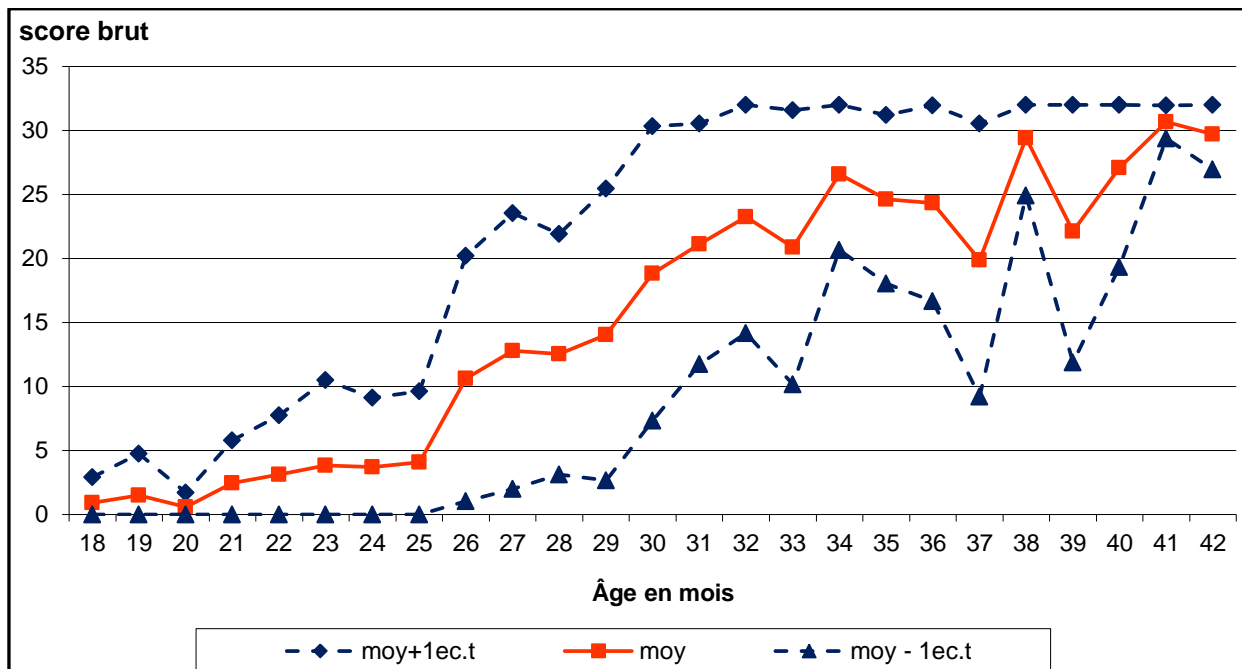
GRAMMAIRE - Score « Formes verbales particulières »
(Cf. Figure II.3., Chapitre III)



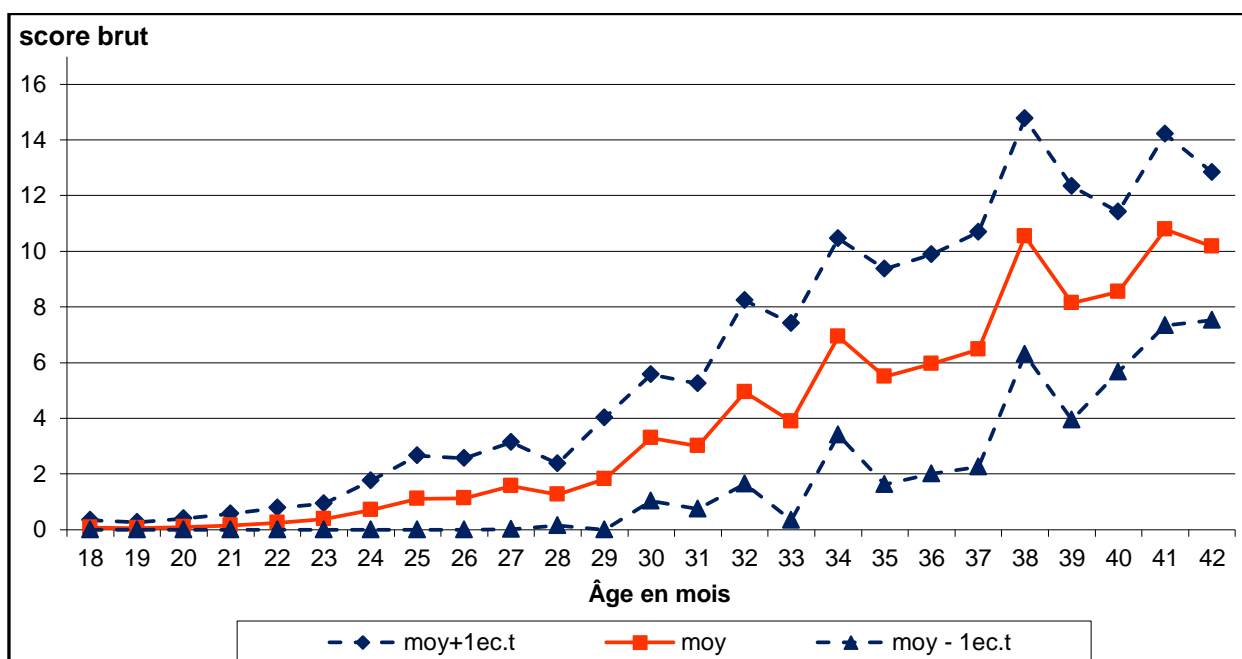
GRAMMAIRE - Score « Formes verbales erronées »
(Cf. Figure II.4., Chapitre III)



GRAMMAIRE - Indicateur « Combinaison de mots »
(Cf. Figure II.5., Chapitre III)

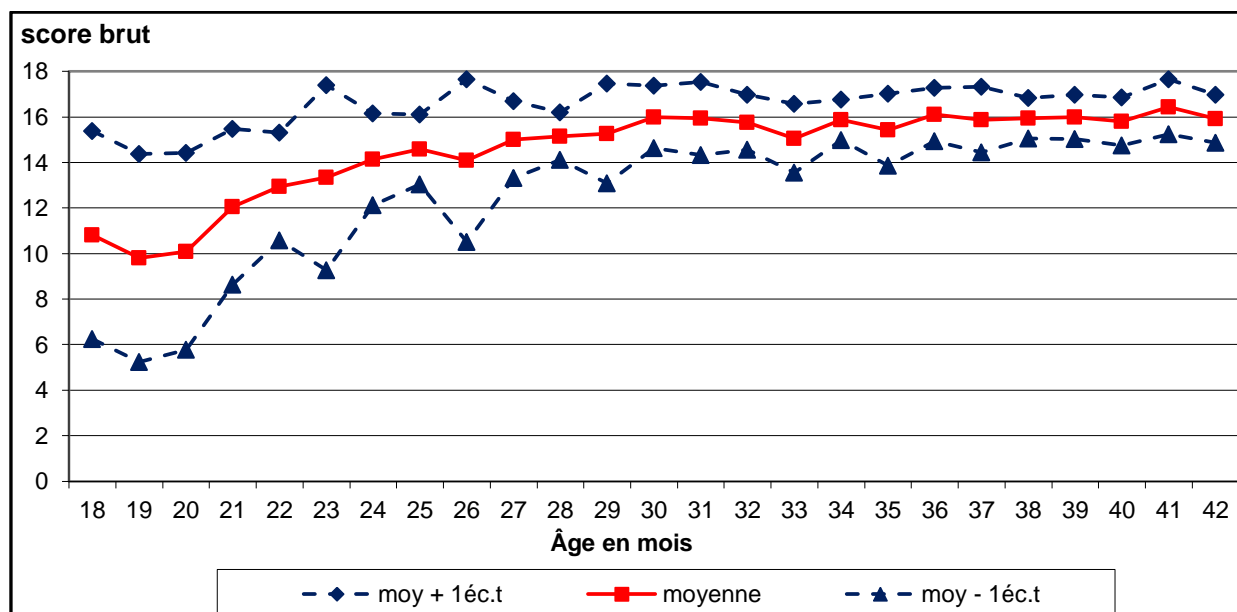


GRAMMAIRE - Score « Structures complexes »
(Cf. Figure II.6., Chapitre III)

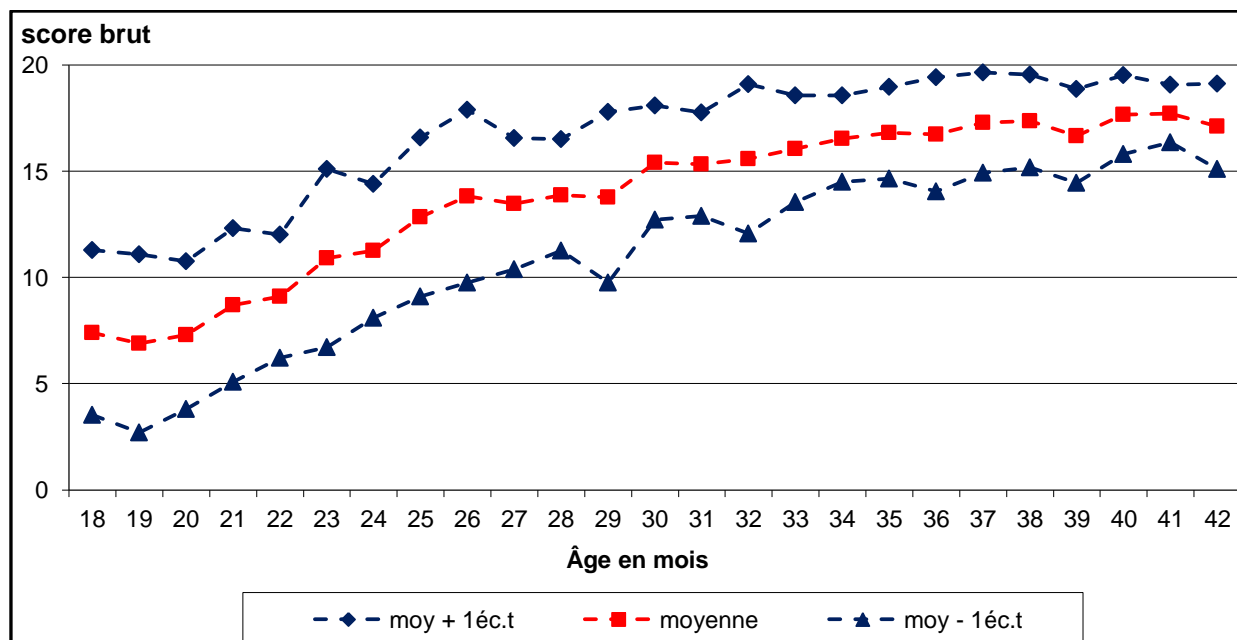


GRAMMAIRE - Score « Phrases complexes »
(Cf. Figure II.7., Chapitre III)

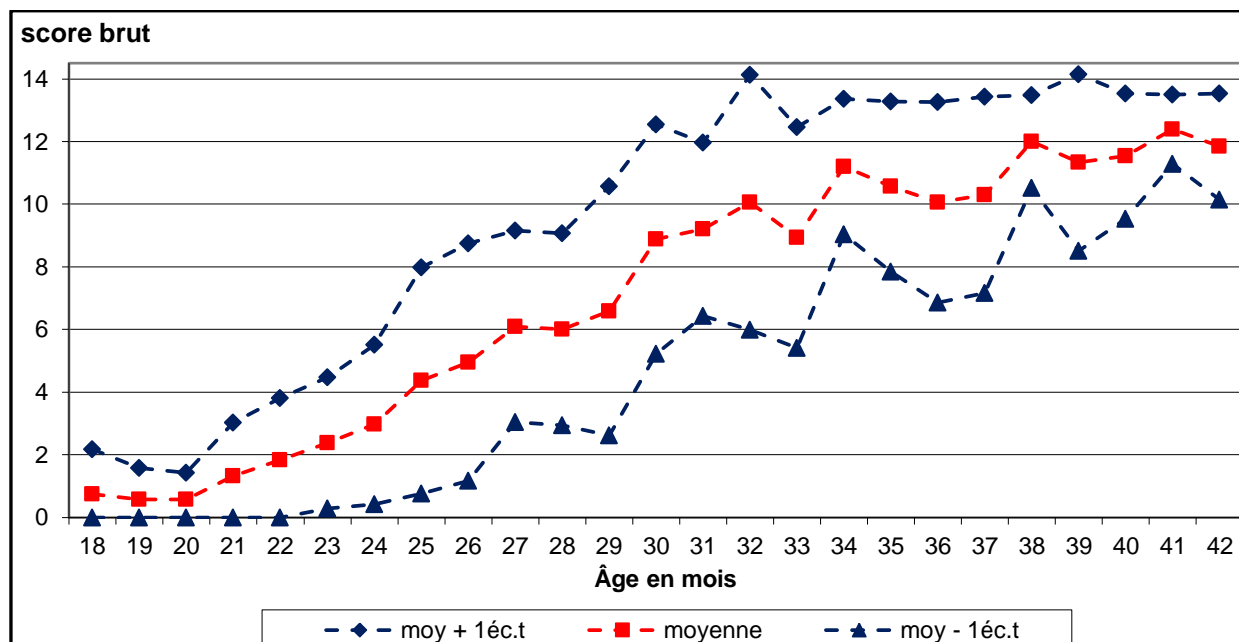
DLPF – SCORES COMMUNICATION



COMMUNICATION – Score global « Participation aux échanges langagiers »
(Cf. Figure III.1., Chapitre IV)



COMMUNICATION – Score global « Utilisation du langage et actes de parole »
(Cf. Figure III.3., Chapitre IV)



COMMUNICATION – Score global « Organisation des messages »
(Cf. Figure III.5., Chapitre IV)