



**Diffuser, valoriser le patrimoine géographique.
Recherche et visualisation de données spatialisées**

Shadia Kilouchi, Malika Madelin, Christine Hadrossek, Caroline Abela, Julien Baudry, Romain Boissat, Christine Maury

► **To cite this version:**

Shadia Kilouchi, Malika Madelin, Christine Hadrossek, Caroline Abela, Julien Baudry, et al.. Diffuser, valoriser le patrimoine géographique. Recherche et visualisation de données spatialisées. Humanistica 2020, May 2020, Bordeaux, France. . hal-02769494

HAL Id: hal-02769494

<https://hal.science/hal-02769494>

Submitted on 25 Jun 2020

HAL is a multi-disciplinary open access archive for the deposit and dissemination of scientific research documents, whether they are published or not. The documents may come from teaching and research institutions in France or abroad, or from public or private research centers.

L'archive ouverte pluridisciplinaire **HAL**, est destinée au dépôt et à la diffusion de documents scientifiques de niveau recherche, publiés ou non, émanant des établissements d'enseignement et de recherche français ou étrangers, des laboratoires publics ou privés.

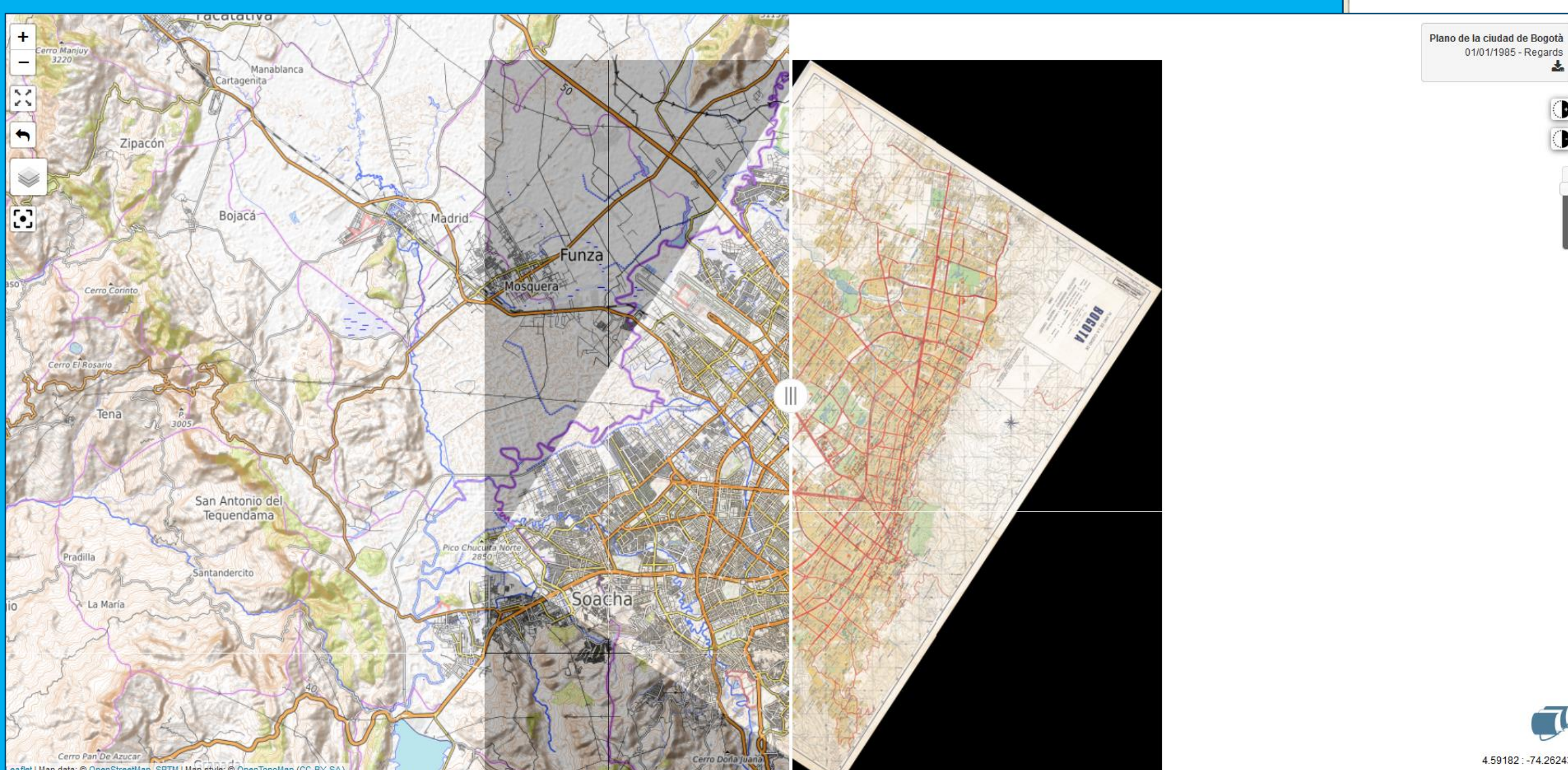
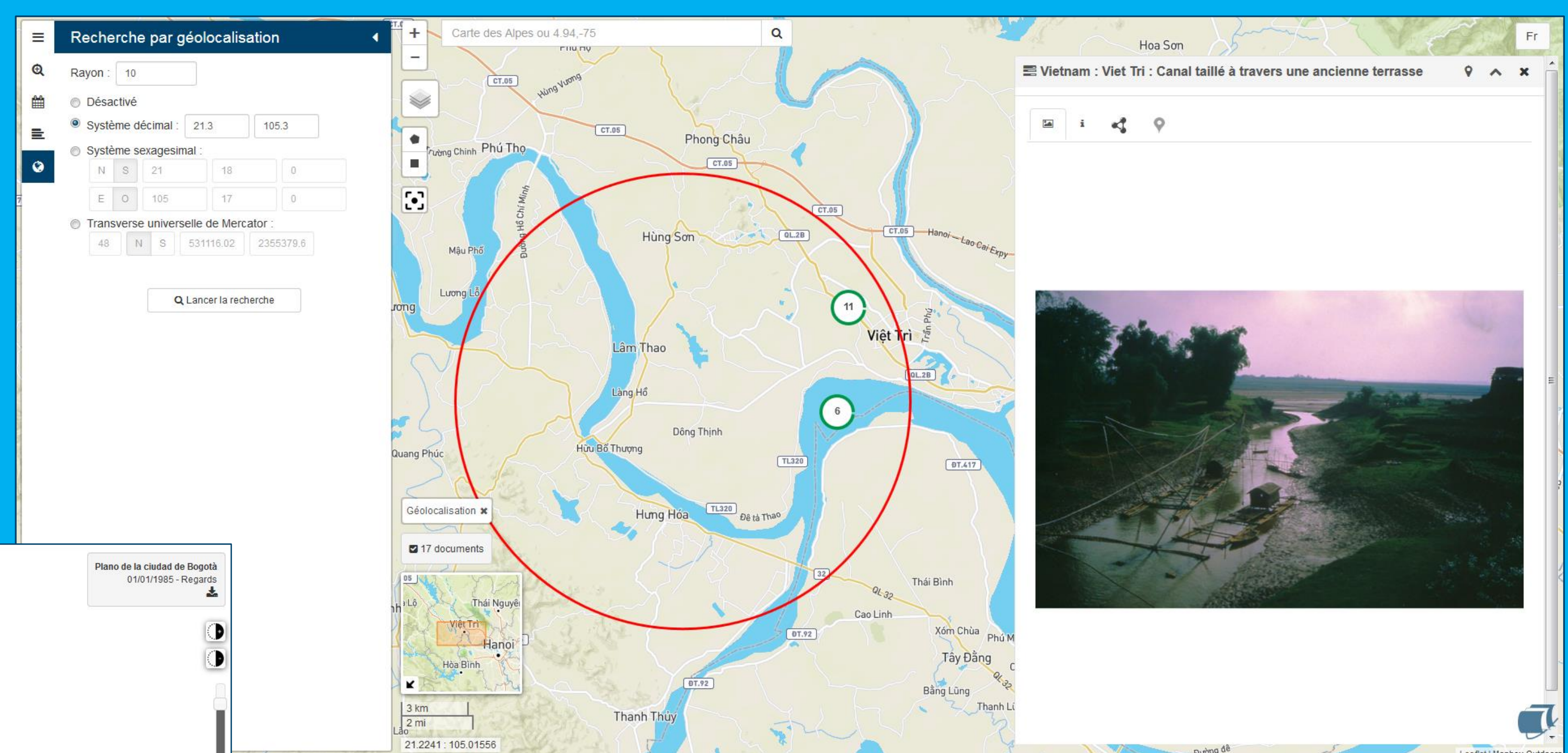
Diffuser, valoriser le patrimoine géographique



Recherche et Visualisation de données spatialisées :
www.navigae.fr

Recherche géographique :

- par coordonnées système décimal ou sexagésimal
- par emprise



Analyse diachronique → visualisation simultanée fonds de carte actuel et carte ancienne

Pour de nouveaux objets de recherche : analyses diachroniques des changements paysagers, dynamiques territoriales, ...

