

DÉVELOPPER LA REPRÉSENTATION NUMÉRIQUE 3D DE COLLECTIONS TEXTILES PATRIMONIALES (MUSETEX 3D)

Clémence Iaconi – 15 mai 2020

Directeur de thèse : Loïc Bertrand - Université Paris-Saclay

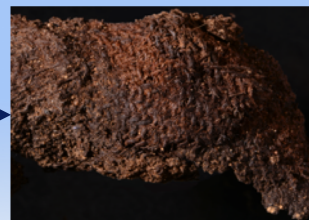


Textiles patrimoniaux

Échantillons



Prélèvement



Objets réels

Objets numériques

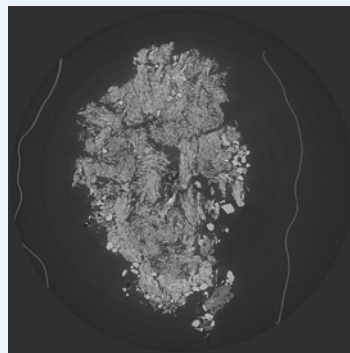
Tomographie

Radiographies 2D

Reconstruction

Volumes reconstruits

Modélisation



Segmentation

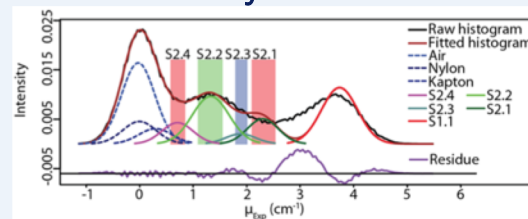
Morphologie

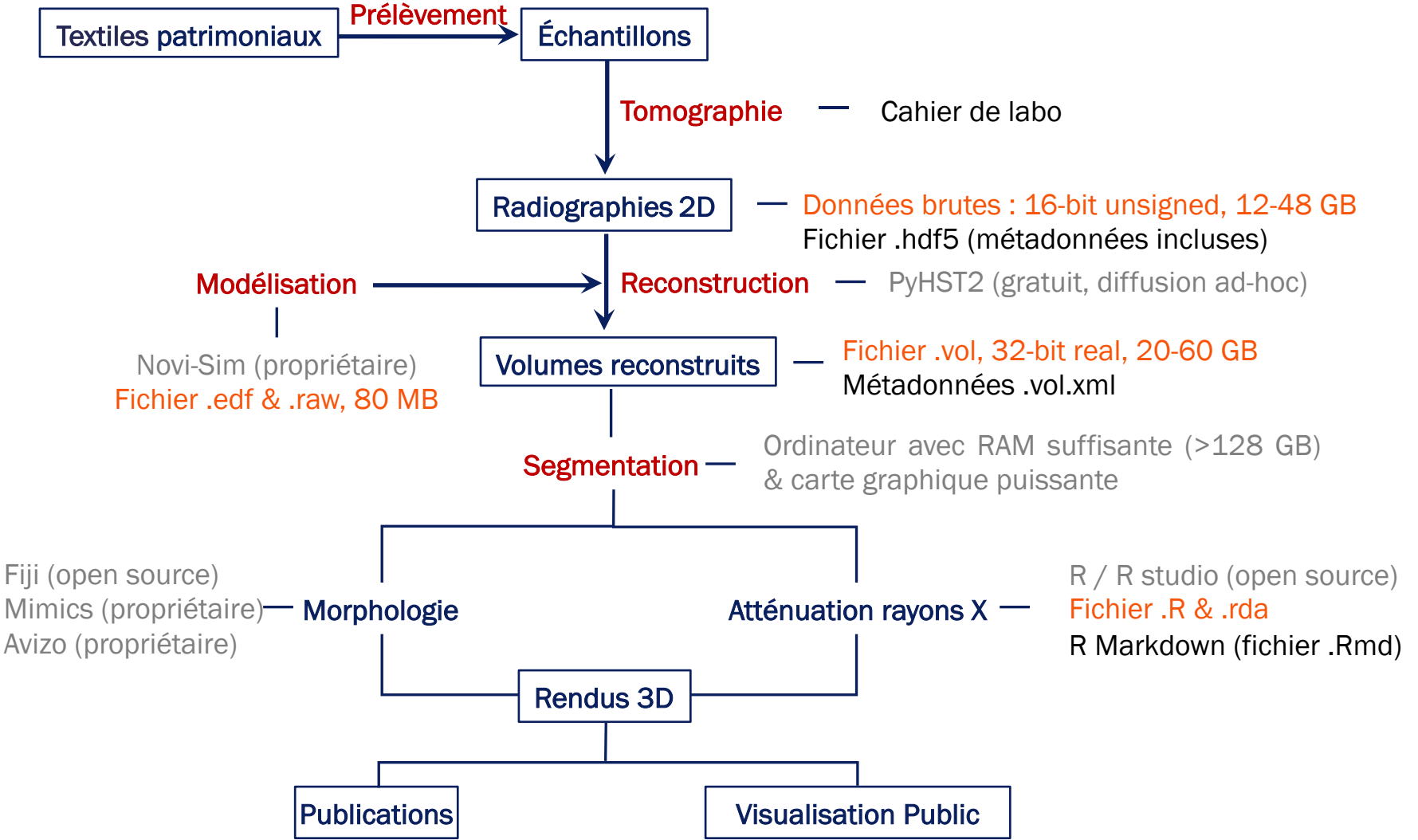
Atténuation rayons X

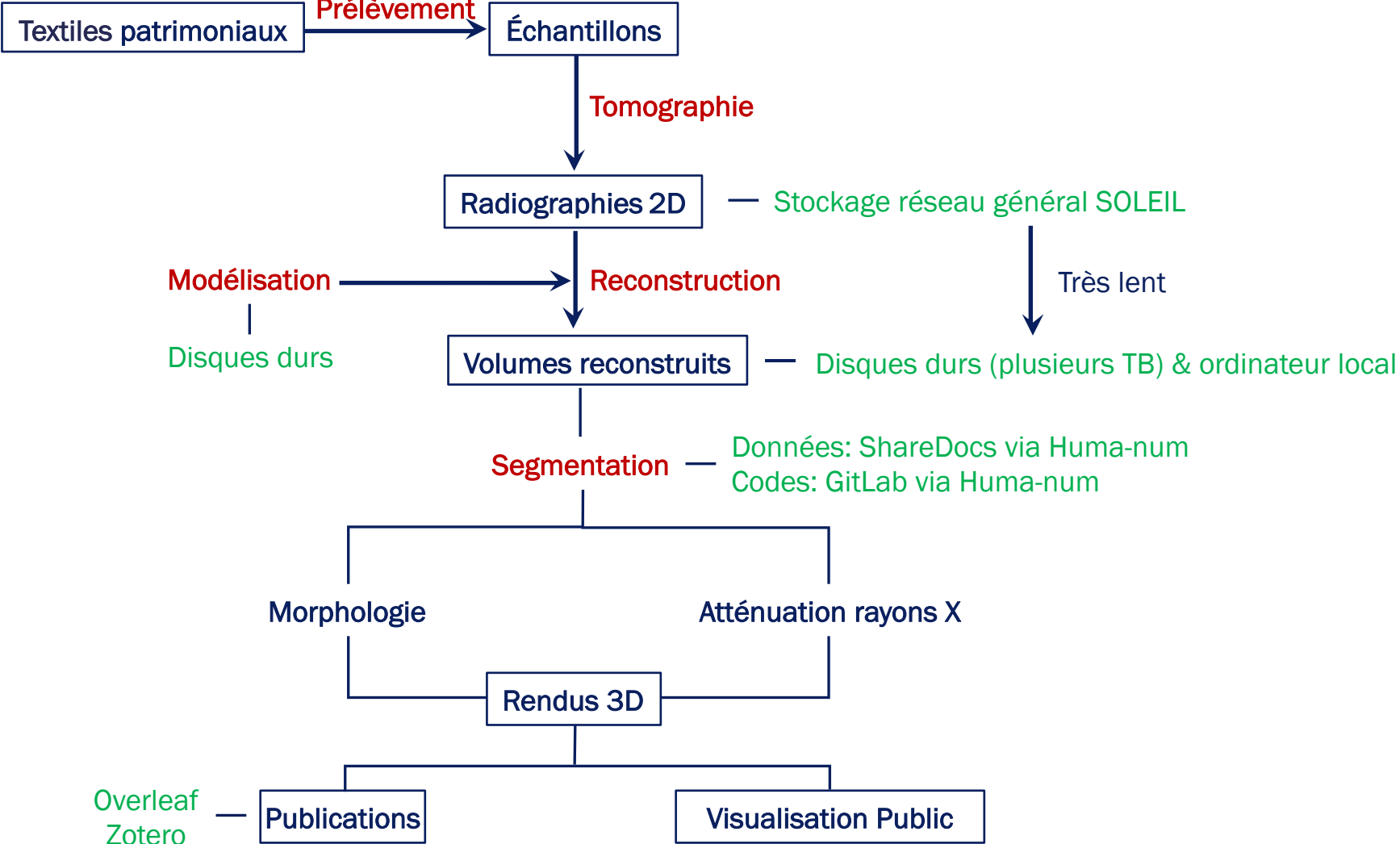
Rendus 3D

Visualisation Public

Publications







Archivage & réutilisation des données

- **Archivage** au sein du laboratoire (salle des serveurs en cours d'installation)
- **Conditions de réutilisation des données** - plusieurs aspects à prendre en compte :
 - *Données générées au **synchrotron SOLEIL** => charte de réutilisation des données : fermées pendant 3 ans (extension de 2 ans possible) après données en accès ouvert*
 - *Convention avec **entreprise privé***
 - *Règles de collaboration avec un **musée***
 - *Pratique scientifique 😊*

Remerciements

- Loïc Bertrand
- Barbara Fayard, Awen Autret, Emilie Leccia
- Eléonore Kissel, Christophe Moulherat, Elsa Desplanques
- Serge Cohen, Maëva L'Héronde, Mathieu Thoury
- Ineke Joosten, Deandra de Looff
- Andrew King, Timm Weitkamp, Sebastian Schoeder
- Jiayi Li, Corentin Reynaud, Pascale Saba
- Région Île-de-France

IPANEMA  ANCIENT MATERIALS
RESEARCH PLATFORM



université
PARIS-SACLAY

