



HAL
open science

La faune du Magdalénien moyen de Canecaude (Aude)

Laure Fontana

► **To cite this version:**

Laure Fontana. La faune du Magdalénien moyen de Canecaude (Aude). Les faciès leptolithiques du nord-ouest méditerranéen : milieux naturels et culturels, pp.285-286, 1999. hal-02540069

HAL Id: hal-02540069

<https://hal.science/hal-02540069>

Submitted on 20 Apr 2020

HAL is a multi-disciplinary open access archive for the deposit and dissemination of scientific research documents, whether they are published or not. The documents may come from teaching and research institutions in France or abroad, or from public or private research centers.

L'archive ouverte pluridisciplinaire **HAL**, est destinée au dépôt et à la diffusion de documents scientifiques de niveau recherche, publiés ou non, émanant des établissements d'enseignement et de recherche français ou étrangers, des laboratoires publics ou privés.

La faune du Magdalénien moyen de Canecaude (Aude).

Laure FONTANA *

On présente ici les résultats préliminaires de l'étude des restes fauniques attribués au Magdalénien moyen (datation ¹⁴C sur os - Gif 2 708 : 14 230 / 160 B. P.). En bon état de conservation, ces restes (20 342) sont très fragmentés et se répartissent de la façon suivante : 6 404 restes déterminés, 13 439 restes indéterminés cf. Renne et 501 restes indéterminés cf. Bovinés / Equidés. En analysant le spectre de faune, la représentation des parties squelettiques et les profils d'abattage du Renne, on s'interroge sur les modalités d'occupation du site.

Quels animaux l'homme a-t-il chassés ? (fig. 1)

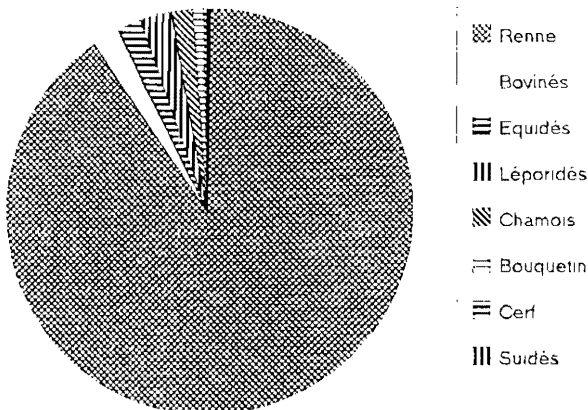


Figure 1 - Canecaude. Proportions des animaux chassés.

On a observé de nombreuses traces de découpe sur les os, ce qui laisse penser que tous les animaux étaient consommés, à l'exception des léporidés. Le Renne est l'animal essentiellement chassé, ce qui diffère des sites pyrénéens au Magdalénien moyen : seul le site d'Enlène montre une proportion de rennes chassés supérieure à 70 %. L'importance du Renne est-elle donc à reconsidérer pour le Magdalénien moyen de cette région ? Ou bien Canecaude s'intègre-t-il à une autre aire géographique et culturelle, avec la grotte Gazel ?

Les Rennes étaient-ils apportés entiers sur le site ?

Tous les os sont représentés, y compris côtes et bois, et certains déséquilibres peuvent être imputés au phénomène de conservation différentielle : sous-représentation du crâne, des vertèbres, et en partie des phalanges. Les rennes étaient donc apportés entiers sur le site, même si on doit envisager un traitement et un rejet différentiels pour expliquer la sous-représentation des phalanges (et sésamoïdes) et la sur-représentation des métatarsiens.

Sélectionnait-on les Rennes en fonction de leur âge ? (fig. 2 et 3)

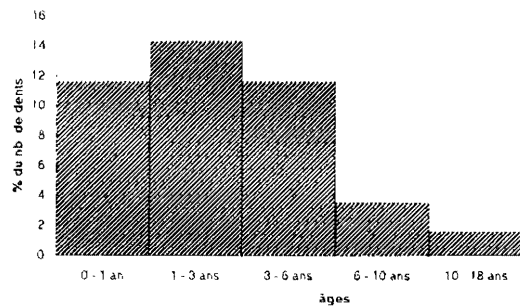


Figure 2 - Canecaude. Ages des rennes chassés.

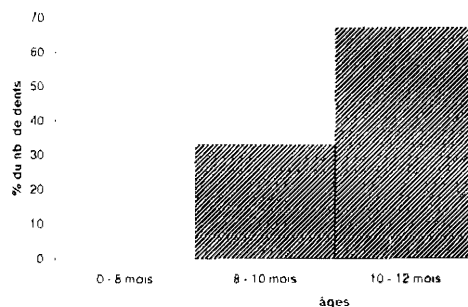


Figure 3 - Canecaude. Ages des rennes de moins de 1 an, chassés.

Les animaux tués proviennent de toutes les classes d'âges mais ceux de la première année sont sous-représentés et aucun animal de moins de huit mois n'a été tué. La conservation différentielle n'explique pas cette carence en

* URA 1415 du C.N.R.S., Laboratoire d'anatomie comparée 55, rue Buffon, 75 005 PARIS

raison de la présence de nombreuses dents dé-
cíduales avec racines complètes. Plusieurs in-
terprétations sont envisagées :

- les hommes chassaient le Renne à Cane-
caude durant toute l'année et évitaient de
tuer de jeunes animaux ;
- les hommes restaient à Cancaude durant
toute l'année et ne chassaient le Renne qu'au
milieu de l'hiver et jusqu'à la fin du prin-
temps, du mois de janvier au mois de juin,
d'autres ressources animales et végétales
assurant leur alimentation ;
- les hommes ne s'installaient à Cancaude
qu'entre novembre et juin.

Cancaude : un site de chasse spé- cialisée ?

A Cancaude, il s'agit d'une chasse spé-
cialisée sur un animal, le Renne, sans distinc-
tion d'âge. Les Magdaléniens étaient-ils à
Cancaude tout spécialement pour chasser le
Renne ? Ou bien d'autres motivations les atti-
raient-ils sur ce site, la chasse au Renne tradui-
sant alors l'abondance naturelle de cet herbivo-
re dans l'environnement ?