

Perceptions et représentations sociales du risque de submersion marine (DIGUE2020)

Le littoral de la Région Provence-Alpes-Côte-d'Azur

Pierre Dias, Raquel Bertoldo, Alexandra Schleyer-Lindenmann, Marie-Laure Trémélo, Anne Tricot
UMR 73000 ESPACE – CNRS / AIX-MARSEILLE UNIVERSITÉ

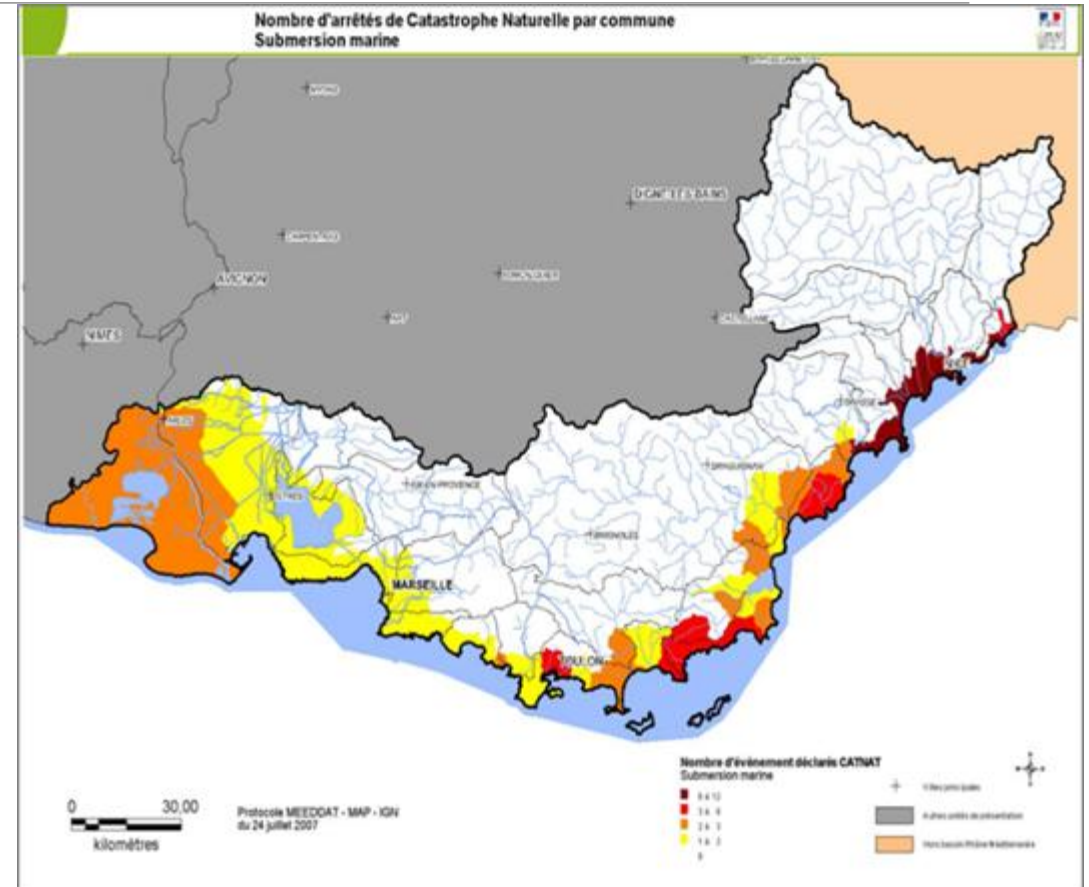


Contexte de la recherche

Un des risques importants qui touche la région Provence-Alpes-Côte d'Azur (PACA) est le risque de **submersion marine par tempête ou rupture de digue** (DREAL PACA 2014).

- Enjeu représenté par une population de PACA habitant en majorité près des côtes, ainsi que l'importance du tourisme et des résidences secondaires dans cette Région.

*Nombre de CATNAT déclarés
(PACA, DREAL, 2014)*



Gestion des risques naturels

Les cadres actuels de **gestion de risque** et de prise de décision se basent sur des connaissances **expertes** plus ou moins ouvertes à la connaissance publique (Poumadère *et al.* 2015).

Le partage des savoirs entre les **différents groupes** sociaux impliqués devient centrale pour la réussite de la gestion des différents risques (Robert & Melun, 2016).

- Les représentations et implications de la population face à ces phénomènes sont clairement reconnus comme éléments importants dans la gestion des risques côtiers (Rey-Valette *et al.*, 2012).
 - Dans la phase de **prévention** des risques
 - Dans le **comportement** en cas de crise

VARIABLES ASSOCIÉES

Perception du risque plus importante selon:

- **Age:** les plus jeunes (et plus âgés) (Herman, Mullet & Rompteaux, 1999)
- **Genre:** les femmes (Slovic, 1999)
- **Niveau expertise:** le public (une perception plus riche: bénéfiques) (Lazo, Kinnell & Fisher, 2000)
- **Etude:** les moins instruits (Lai & Tao, 2003)
- **Profession:** les professions plus exposées (Sjoberg, 1996)
- **Revenus:** les plus pauvres (peu étudié) (Savage, 1993)

- **Position sociale** (Palmer, 2003; Joffe, ; Devine-Wright, ; etc.)
 - Les hommes non-blancs perçoivent les risques de manière plus importante qu'un homme blanc et de la même façon qu'une femme blanche (Flynn, Slovic, Mertz, 1994)
 - Les hommes blancs ont un plus haut revenus, meilleur instruction, etc.

Variables associées

- Importance de considérer la **position sociale** dans sa globalité (diverses formes de capital)
- et de l'appréhender dans un système de **relations sociales** (impossible de la définir en soi, seulement par rapport aux autres)
 - Exemple: groupes socialement dominants et dominés (Lorenzi-Cioldi, 2002)

Problématique

Enfin, la relation aux risques (perception et comportement) serait influencée par la position sociale ?

L'histoire résidentielle et l'attachement et influencent le rapport au lieu à partir des significations et de l'identité sociale (Bailey, 2016)

- Qui sont « les autres » qui partagent ces espaces ? (caractéristiques sociales d'un territoire)

➤ **Questionnement général:**

**Comment la position sociale influence la perception du risque de submersion marine ?
Comment cette dynamique est-elle actualisée en région PACA ?**

Position et connaissance sociale

Au long de l'occupation d'un territoire, les groupes d'individus cumulent des savoirs sur la présence et la gestion des risques (Nazarea, 2006)

Dans ce sens, n'importe quel groupe concerné (ou non) a une connaissance, **sa connaissance de son environnement et des risques qu'il présente**

Dimension épistémologique du risque (Rosa, 2003)

- « Perception » des risques influencée par une **protection identitaire**, non par un besoin d'information (Joffe, 2003).
 - Quel **sens** attribué aux risques côtiers en fonction de sa position sociale ?

Approche théorique: Les positions sociales

La conception **positionnelle** sur les groupes sociaux permet de dépasser l'idée d'indépendance entre les groupes sociaux, en portant de l'importance aux rapports qu'ils entretiennent (Sorokin, 1933).

- Cette approche s'intéresse aux groupes taxonomiques (Moscovici, 1986), non-réflexifs (Wagner, 1994)
- Par association, un observateur externe peut associer ses positions à des affiliations groupales proches, les opposant à d'autres groupes dans une dynamique **dialogique**

L'organisation sociale est alors appréhendée comme un système complexe (une structure sociale) formé par les **relations** entre ses éléments.

- L'accent est porté sur l'articulation entre les groupes et non directement sur leurs caractéristiques (Nadel, 1970).
- qui sont portées aux relations entre les éléments qu'il faut observer (Doise, 1990).

L'approche relationnelle

Ici, les phénomènes sociaux s'expliquent par leur **relation**

- Accent sur le **lien** plutôt que sur les **objets** qui sont reliés
- Tout 'objet' n'existe qu'à travers sa relation aux autres
- Les individus doivent être compris dans les **relations** qu'ils entretiennent avec les autres individus, groupes et avec leur environnement
- L'acteur social est actif dans le champ des relations; mais son action procède de ces mêmes relations

Opérationnalisation

On s'interroge sur les savoirs sur les risques côtiers contextualisés dans différents groupes sociaux des systèmes littoraux

Une enquête par **approche qualitative** et quantitative auprès de différents groupes de la population littorale et de villes exposées de manière différentes.

- Habitants
 - Résidents, résidences secondaires, touristes
 - associations
- *Stakeholders* – groupes d'intérêts (e.g. hotels, camping, entreprises, immobilier)
- Elus
- Agences gestion territoriale

Opérationnalisation

- **Comparaison** inter et intra communes afin d'appréhender les facteurs qui interviennent dans le rapport entretenu aux risques selon les différents individus qui fréquentent le littoral méditerranéen.
- **Variété de types de recueil de données (entretiens + questionnaire)**
- **étroit échange interdisciplinaire avec des spécialistes de sciences naturelles – ex. géologues ou ingénieurs de l'IRSTEA**

Les terrains

	Nbr Hab.	% Résid princ.	Revenu médian	Taux Pauvreté	% commune SM	% Habitant SM
Port St Louis	8 661	86%	18 146	19%	82%	99%
Grau du Roi	8 372	18%	18 933	17%	99%	100%
Fréjus	53 511	59%	18 977	18%	5%	19%

Comparaisons intra et inter communes.

Perceptions et représentations sociales du risque de submersion marine (DIGUE2020)

Le littoral de la Région Provence-Alpes-Côte-d'Azur

Pierre Dias, Raquel Bertoldo, Alexandra Schleyer-Lindenmann, Marie-Laure Trémélo, Anne Tricot
UMR 73000 ESPACE – CNRS / AIX-MARSEILLE UNIVERSITÉ

