



**HAL**  
open science

## Montre, dire ou cacher son homosexualité au travail

Lorenz Ohrmer, Emilie Morand

► **To cite this version:**

Lorenz Ohrmer, Emilie Morand. Montre, dire ou cacher son homosexualité au travail. 2e édition du colloque international Telling Science Drawing Science, May 2019, Angoulême, France. hal-02514667

**HAL Id: hal-02514667**

**<https://hal.science/hal-02514667>**

Submitted on 26 Mar 2020

**HAL** is a multi-disciplinary open access archive for the deposit and dissemination of scientific research documents, whether they are published or not. The documents may come from teaching and research institutions in France or abroad, or from public or private research centers.

L'archive ouverte pluridisciplinaire **HAL**, est destinée au dépôt et à la diffusion de documents scientifiques de niveau recherche, publiés ou non, émanant des établissements d'enseignement et de recherche français ou étrangers, des laboratoires publics ou privés.

## Montrer, dire ou cacher son homosexualité au travail

Lorenz Ohrmer (autrice) et Emilie Morand (chercheuse)

Les planches présentées ici sont le fruit d'une collaboration entre une dessinatrice suisse, Lorenz Ohrmer et une chercheuse française, Emilie Morand.

La recherche met en image une partie des résultats d'une thèse de sociologie. Celle-ci porte sur la manière dont les personnes gaies et lesbiennes gèrent leur homosexualité dans leur milieu de travail : comment prennent-ils/elles la décision de dire ou de cacher leur homosexualité à leur collègues, à leurs supérieurs.e.s, ou encore à leurs clients.e.s ? Comment s'y prennent-ils/elles pour appliquer leur décision dans un contexte où la culture est hétéronormée ?

Nous avons choisi de représenter graphiquement trois aspects de ce travail.

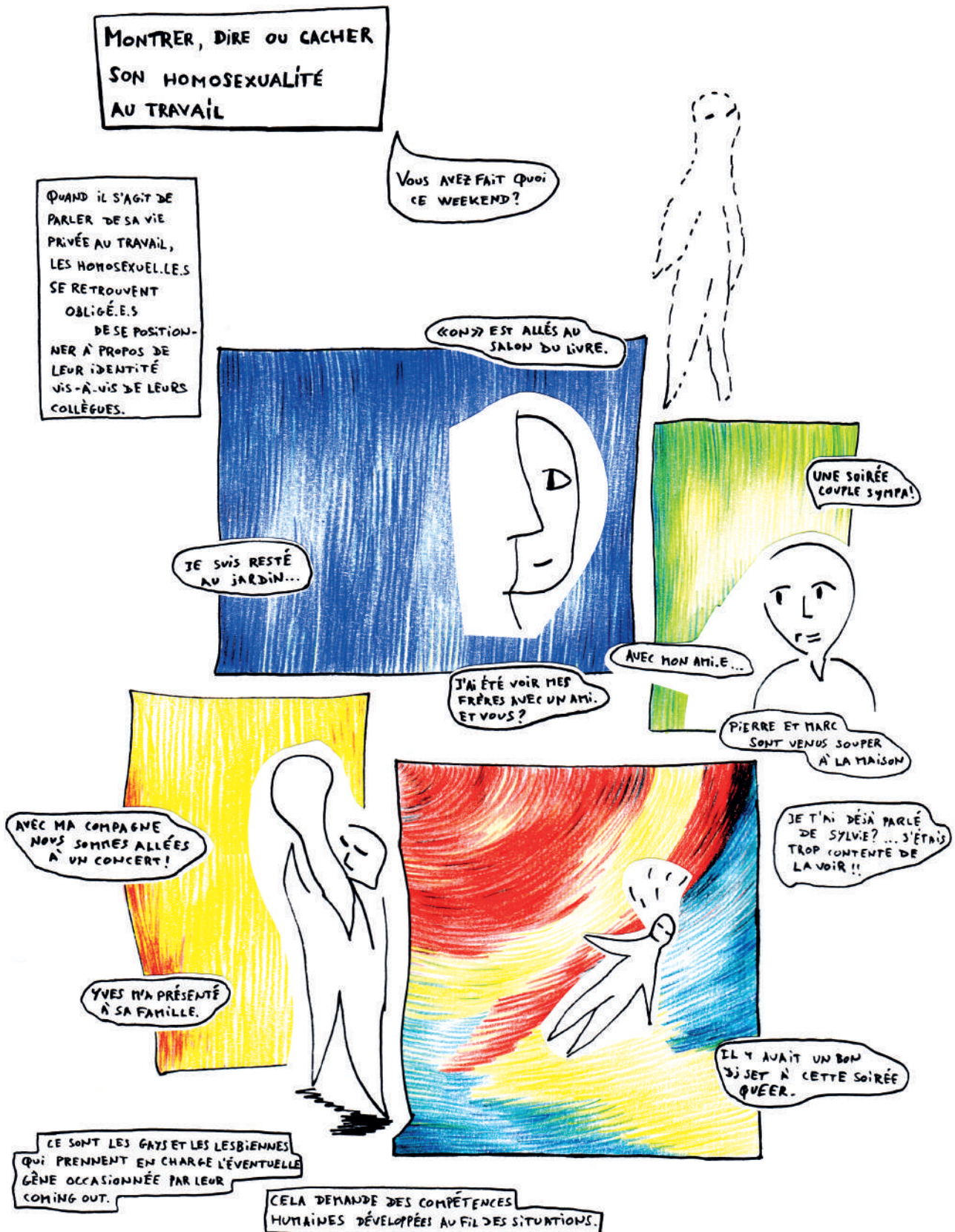
Les milieux professionnels sollicitent l'identité sexuelle des individus, et ce de différentes manières. Cela force les gays et lesbiennes à se positionner vis-à-vis de la visibilité de leur homosexualité. La première planche présente les différentes réponses que peuvent apporter ces derniers.e.s à une question qui semble, à première vue, anodine et banale. Leurs réponses dépendent de leur logique identitaire et exigent des compétences particulières.

Il existe une diversité d'identités dans la sphère personnelle (différentes manières de vivre son identité homosexuelle pour soi et pour autrui) représentées graphiquement par des couleurs et des manières de se tenir : par exemple, la posture clandestine a été représentée par un voile qui entoure le per-

sonnage et par une posture évanescence, signe de sa discrétion et de son silence.

La diversité des postures se retrouve dans les différentes manières dont les gays et lesbiennes gèrent leur identité homosexuelle au travail. Celles-ci sont représentées par des situations de travail mettant en scène des gays et lesbiennes. Pour représenter les deux logiques dominantes dans le milieu de travail, Lorenz a proposé deux images : le rebond pour la logique active qui consiste à gérer dans son travail les conséquences d'un choix (se montrer ou se cacher) fait en amont ; les dominos pour une logique réactive qui consiste à décider en situation de dire ou de cacher, d'aménager son identité homosexuelle en fonction des interlocuteurs.trices et des contextes. Ce choix a fait l'objet de discussions entre nous car le rebond n'illustre pas avec exactitude le fait de décider en amont d'un positionnement mais il nous a semblé qu'il s'agissait là d'un bon compromis visuel et symbolique.

De manière plus générale, la collaboration s'est faite par allers-retours entre Lorenz et Emilie. Les résultats de l'enquête ont été envoyés à Lorenz qui se les est appropriés. Elle a ensuite proposé des premiers dessins représentant les différentes postures. Nous avons ensuite choisi ensemble les situations (issues des entretiens) les plus caractéristiques du sujet pour les mettre en dessins. Certains ont été abandonnés d'autres gardés. C'est ensemble que nous avons trouvé les textes qui allaient accompagner les dessins.



RECHERCHE:  
ÉMILIE MORAND

DESSIN: LORENZ OHRMER 2019



À TRAVERS LE RECUEIL DE TÉMOIGNAGES, NOUS AVONS IDENTIFIÉ 4 POSTURES PERMETTANT DE S'APPROPRIER L'HOMOSEXUALITÉ COMME IDENTITÉ POUR SOI :

POSTURE CLANDESTINE



POSTURE RENAISSANCE



POSTURE ASSURÉE

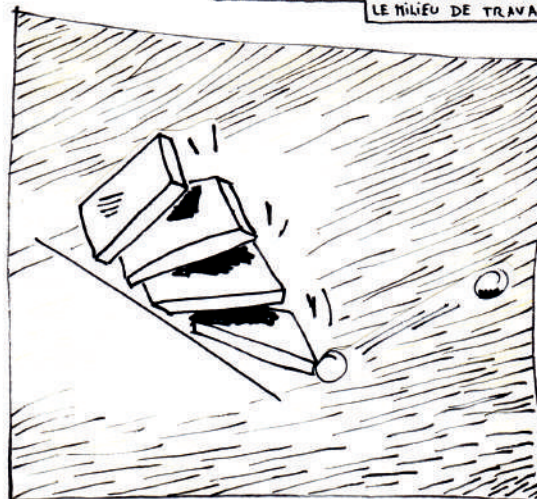
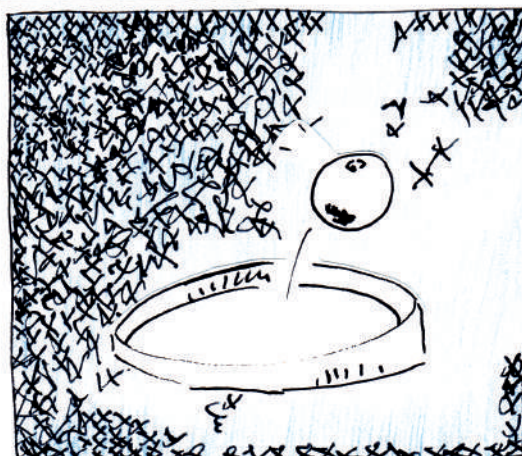


POSTURE GRADUELLE



LES 2 PREMIÈRES MANIÈRES DE SE PENSER IMPLIQUENT UNE LOGIQUE ACTIVE: LE MOTEUR C'EST L'INDIVIDU.

ALORS QUE DANS LES 2 AUTRES CAS APPARAÎT UNE LOGIQUE RÉACTIVE: LE MOTEUR C'EST LE MILIEU DE TRAVAIL.

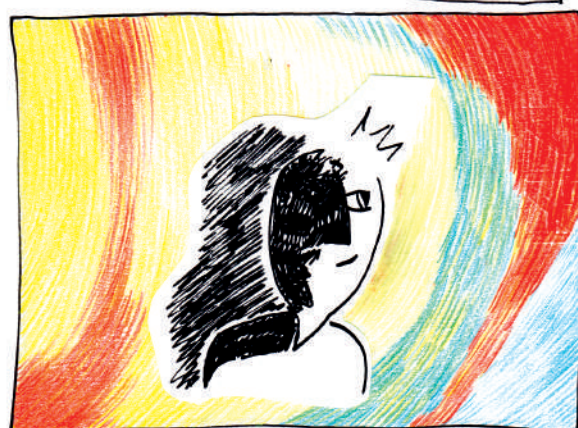


3 TYPES DE PRÉSENTATION DE SOI SONT UTILISÉS :

STRATÉGIE ACTIVE D'INVISIBILITÉ

STRATÉGIE ACTIVE DE VISIBILITÉ

STRATÉGIE RÉACTIVE

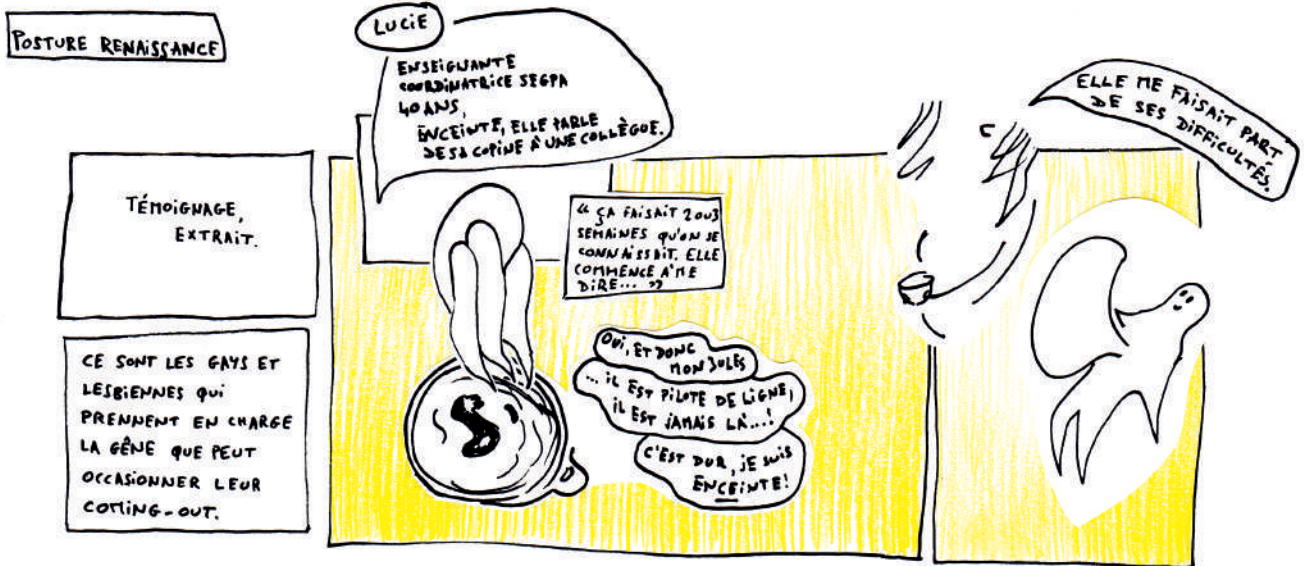


TANDIS QUE CERTAIN.E.S CHOISISSENT DE CLOISONNER VIE PRIVÉE ET VIE PROFESSIONNELLE...

... D'AUTRES SE RACONTENT ET SE DISSENT AU TRAVAIL...

... L'INDIVIDU DISPOSE D'UN RÉPERTOIRE DE GESTES, DE MOTS, DE SILENCES POUR RÉAGIR À SON ENVIRONNEMENT EN FONCTION DES INTERLOCUTEURS ET DES SITUATIONS.

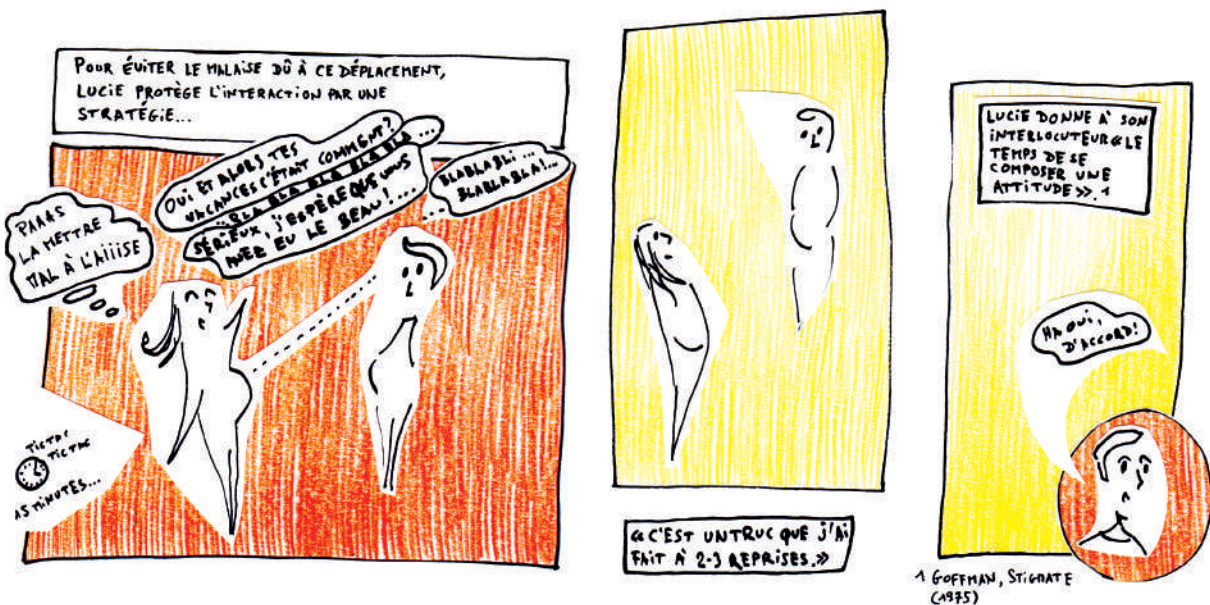
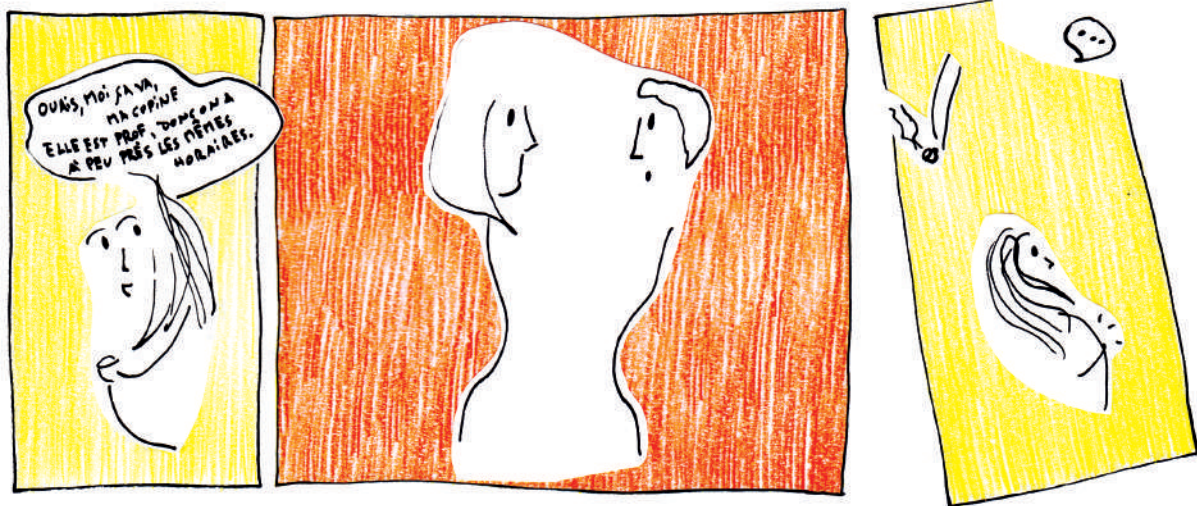




IL Y A...

... DÉPLACEMENT D'UNE IDENTITÉ VIRTUELLE VERS...

SON IDENTITÉ RÉELLE.



en/4