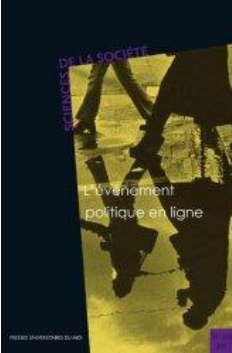
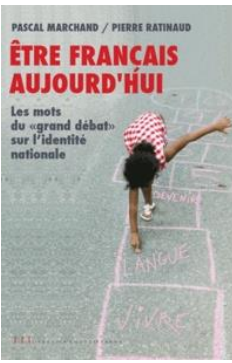


Expertise et résultats préalables



- Traité de Constitution Européenne (2005)

- Mange, J., Marchand, P., Salem, A. (2007). Oui ou non à la **Constitution européenne** : l'éloquence du forum. Dans J.-F. Rastier & M. Ballabriga, *Corpus en lettres et sciences sociales : des documents numériques à l'interprétation*, 27-32.

- <http://www.revue-texto.net/Parutions/Livres-E/Albi-2006/mange.pdf>

- Grand débat sur l'**identité nationale** (2010)

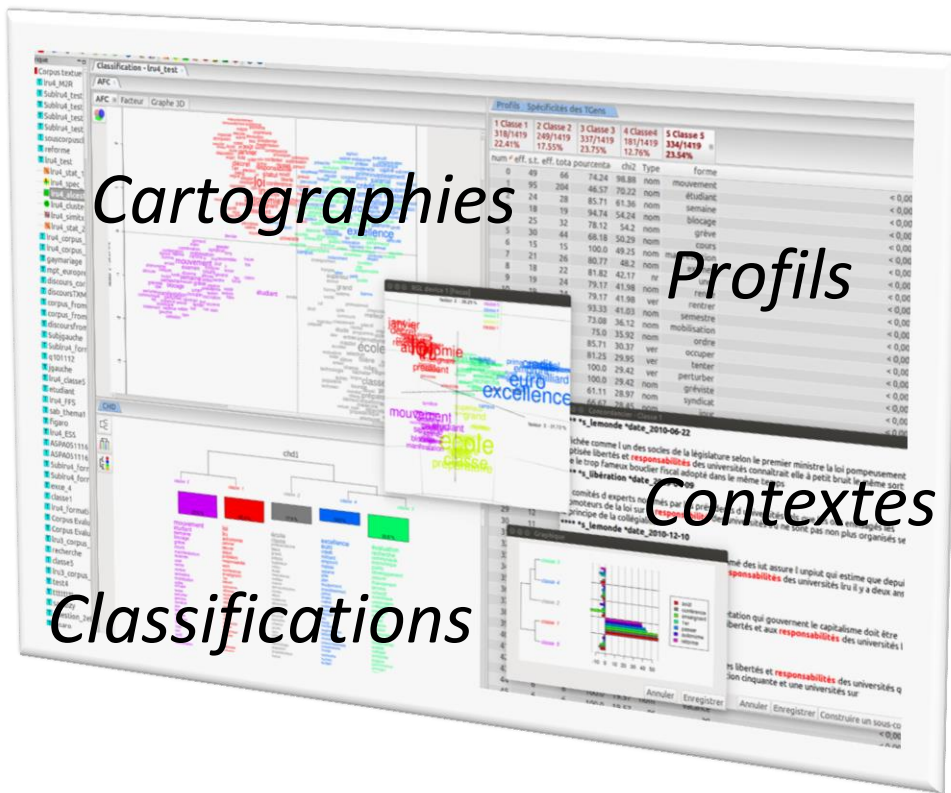
- Marchand, P. & Ratinaud, P. (2012). *Être français aujourd'hui. Les mots du « grand débat » sur l'identité nationale*. Paris : Les Liens qui Libèrent.

- RSN

- Ratinaud, P., (2016). Étude d'un large corpus textuel avec IRaMuTeQ : Twitter et le hashtag **#mariagepourtous**. Dans Lo Monaco G., Delouée S. et Rateau P., *Les représentations sociales. Théories, méthodes et applications*, De Boeck, 107-112.
- Ratinaud, P. et Smyrniotis, N. (2017). The **Charlie Hebdo** Attacks on Twitter: A Comparative Analysis of a Political Controversy in English and French, *Social Media+ Society*, Vol 3, Issue 1 (en ligne).
- Ducos, A., Loubère, L., Souillard, N. (2019). Dire et Faire **Nuit Debout** : le rôle des médias traditionnels et des réseaux sociaux numériques dans la structuration d'un événement politique en ligne. *Sciences de la Société*, n° 102 « L'événement politique en ligne », 169-192.

- « **Gilets jaunes** » (twitter, Facebook, presse en ligne) (2018-2019) : <https://www.lerass.com/opsn/>

Approche textométrique



IRaMuTeQ est développé par Pierre Ratinaud au sein du Lerass et dans le cadre du LabEx SMS : <http://www.iramuteq.org>



Vrai / Grand débat : deux formats différents



Projets participatifs

<p>Consultation</p> <p>Expression Libre</p> <p>136 contributions 776 votes 232 participants</p> <p>En cours</p> <p>PARTICIPER 32 jours restants</p>	<p>Consultation</p> <p>Sport, Culture</p> <p>40 contributions 133 votes 42 participants</p> <p>En cours</p> <p>PARTICIPER 32 jours restants</p>	<p>Consultation</p> <p>Education, Jeunesse, Enseignement Supérieur, Recherche e...</p> <p>105 contributions 416 votes 91 participants</p> <p>En cours</p> <p>PARTICIPER 32 jours restants</p>	<p>Consultation</p> <p>Economie, Finances, Travail, Compte public</p> <p>244 contributions 1432 votes 206 participants</p> <p>En cours</p> <p>PARTICIPER 32 jours restants</p>
<p>Consultation</p> <p>Santé, Solidarité, Handicap</p> <p>74 contributions 327 votes 92 participants</p> <p>En cours</p> <p>PARTICIPER 32 jours restants</p>	<p>Consultation</p> <p>Europe, Affaires Etrangères, Outre-mer</p> <p>37 contributions 134 votes 53 participants</p> <p>En cours</p> <p>PARTICIPER 32 jours restants</p>	<p>Consultation</p> <p>Justice, Police, Armée</p> <p>81 contributions 287 votes 76 participants</p> <p>En cours</p> <p>PARTICIPER 32 jours restants</p>	<p>Consultation</p> <p>Transition Écologique & Solidaire, Agriculture & Alimentation, Transport</p> <p>89 contributions 438 votes 128 participants</p> <p>En cours</p> <p>PARTICIPER 32 jours restants</p>

Agora 2.0 vs sondage

réponses +/- ambiguës

Hétérogénéité / récurrence

Explicite / implicite



<p>Les contributions déposées dans l'espace de proposition, version "en ligne"</p> <p>Consulter ></p>	<p>Les contributions déposées dans l'espace de proposition, version "Open data"</p> <p>Consulter ></p>	<p>Les comptes rendus des réunions d'initiative locales</p> <p>Consulter ></p>
<p>Les contributions d'organisations</p> <p>Consulter ></p>	<p>Les restitutions des conférences nationales thématiques</p> <p>Consulter ></p>	<p>Les restitutions des conférences citoyennes régionales</p> <p>Consulter ></p>
<p>Contributions en ligne</p>	<p>Réunions locales</p>	<p>Communes ayant ouvert des Courriers et courriels reçus</p>

<p>La transition écologique</p>	<p>La fiscalité et les dépenses publiques</p>
<p>La démocratie et la citoyenneté</p>	<p>L'organisation de l'État et des services publics</p>
<p>Les événements</p>	<p>Les comptes-rendus des réunions locales</p>

- 119 116 textes (59 formes en moyenne)
- 7 007 985 occs, 71 523 formes, (52,45% d'hapax)

- 551 868 textes (304 formes en moyenne)
- 167 853 085 occs, 320 556 formes (48% d'hapax)

Nécessité de traiter et étudier indépendamment chaque corpus **avant** une étude comparative.

Classification lexicale (CDH: Reinert, 1983)

Corpus

- Nettoyé
- Lemmatisé
- Segmenté

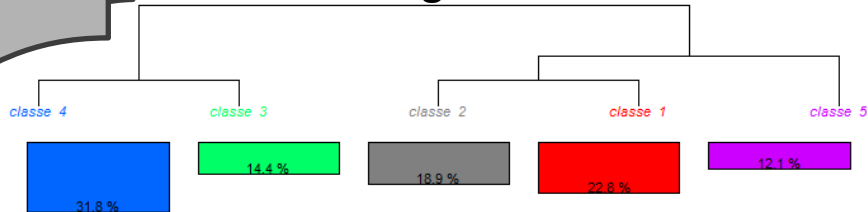
Tableau lexical

Segments de texte

0	0	1	1	0	1
0	0	1	1	0	1
0	0	1	1	0	1
1	1	1	1	1	0
0	0	1	1	0	1
1	1	0	0	1	0
1	1	0	0	1	0
0	0	1	1	0	1
0	0	1	1	0	1
1	1	0	0	1	0
0	0	1	1	0	1
1	1	0	0	1	0
0	0	1	1	0	1
1	1	0	0	1	0
0	0	1	1	0	1

Lemmes et locutions

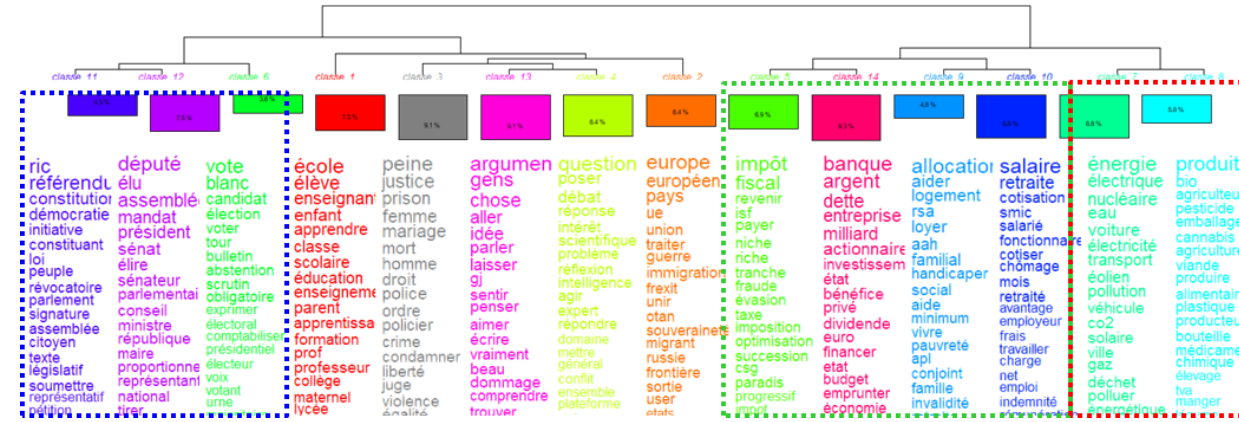
Dendrogramme



n...	eff. s.t.	eff. total	pourcentage	chi2	Type	forme	p
0	16011	33839	47.32	45654.43	nom	débat	< 0,0001
1	13429	38834	34.58	21998.51	adj	grand	< 0,0001
2	8834	24698	35.77	15062.54	nom	question	< 0,0001
3	7194	18253	39.41	14546.24	nom	consultation	< 0,0001
4	8015	21712	36.92	14440.72	nom	sujet	< 0,0001
5	8894	29162	30.5	11003.02	nom	décision	< 0,0001
6	5631	14908	37.77	10463.5	nom	avis	< 0,0001
7	5584	14911	37.45	10210.55	ver	organiser	< 0,0001
8	5875	16362	35.91	9940.22	nom	projet	< 0,0001
9	2986	5689	52.49	9546.39	nom	orientation	< 0,0001
10	2130	4073	52.3	6751.62	nom	questionnaire	< 0,0001
11	2054	3870	53.07	6659.85	nom	thème	< 0,0001
12	6316	22166	28.49	6610.26	nom	proposition	< 0,0001
13	3610	9854	36.63	6274.53	ver	consulter	< 0,0001
14	3503	9512	36.83	6145.84	nom	réunion	< 0,0001

Profil des classes

Classifications du GD et du VD

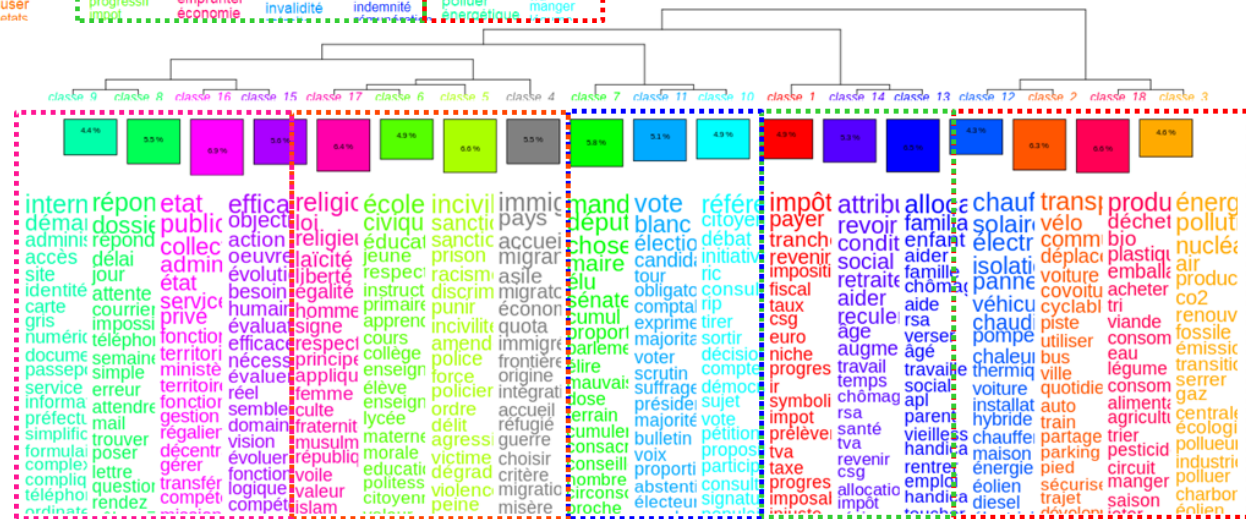


Vrai Débat : 14 classes

- Election, représentation, législation
- Economie, fiscalité, travail
- Ecologie (énergie, transport, bio)
- Ecole
- Europe
- Police, justice
- ...

Grand Débat : 18 classes

- Transition énergétique,
- administration,
- économique et sociale,
- ...



Etape 2 : comparaison des lexiques de 2 corpus : distance de Labbé

Corpus B

Corpus A

Tableau de fréquence des formes

Forme1	Forme2	Forme3
nb1	nb2	nb3

Forme1	Forme2	Forme3
na1	na2	na3

Calcul des fréquences théoriques dans B

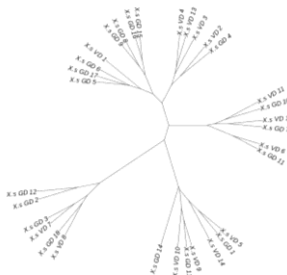
Forme1	Forme2	Forme3
Eia(1)	Eia(2)	Eia(3)

$$Eia(1) = \frac{n1}{Ta/Tb}$$

$$D(a,b) = \frac{\sum (naj - Eia(j))}{Ta + Tb'}$$

Taille B (Tb) > Taille A (Ta)

méthode de ward



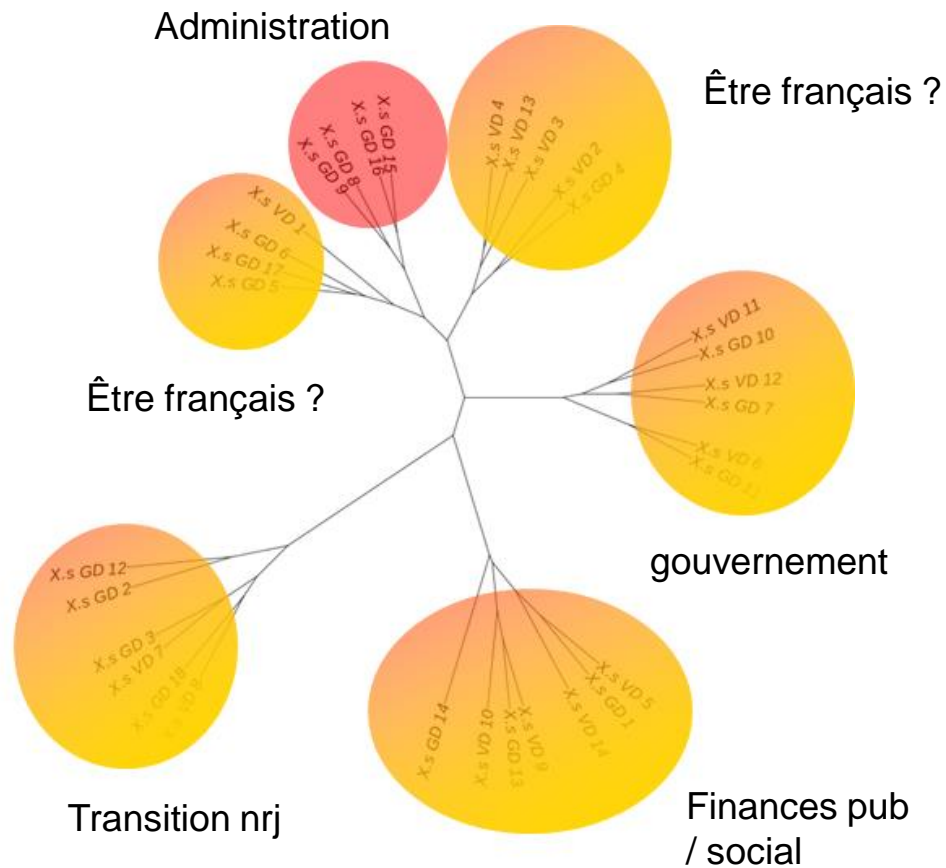
matrice des distances

	Ca	Cb
Ca	0	D(a,b)
Cb	D(a,b)	0

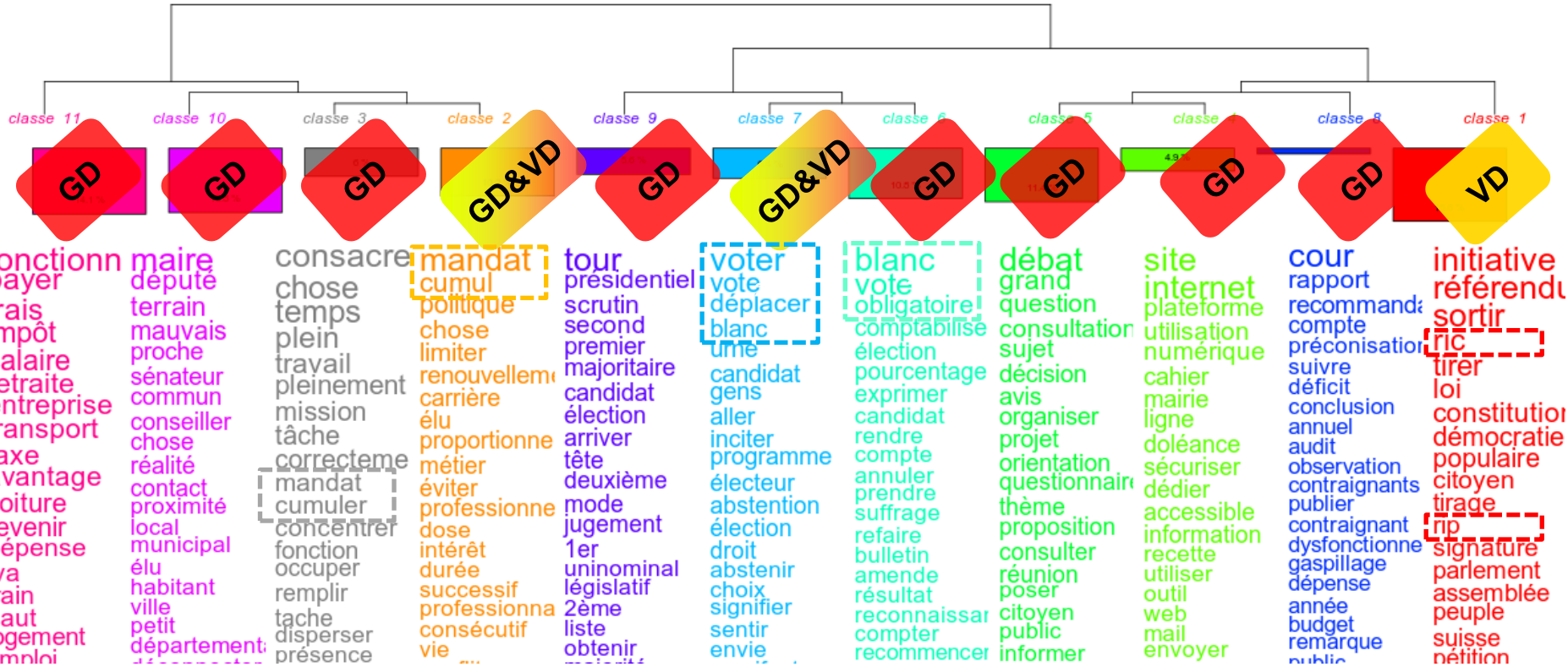
Représentation des proximités thématiques des deux débats

cartographie les classes de discours précédemment identifiées selon leur proximité lexicales.

Les halos représentent des groupes de classes (VD et GD) dont le lexique est proche.



Etape 3 : exploration d'un halo par CHD sur les classes le constituant (VD et GD)



Les classes sur le **vote blanc**



- Classe 7 -- > Vrai débat et Grand débat

le problème de l **abstention** est uniquement en lien avec le **manque** de **crédibilité** des **candidats** aux **élections** comme les **votes blancs** ne sont pas pris en compte les **gens** se posent la question de l intérêt à **aller voter**

Participation



- Classe 6 -- > Grand débat : rendre le **scrutin obligatoire** et **comptabiliser** et **tenir compte** des **votes blancs** a **prendre** en **considération** dans le **pourcentage exprimé** et **prévoir** un **seuil** en dessous duquel l **élection** n est pas **valide obligé** chaque parlementaire à consulter et à concerter

Institutionnalisation

Les classes sur le **cumul de mandats**



- Classe 2 --> Vrai débat et Grand débat
une bonne **chose** pour **éviter** que les **élus**
deviennent des **professionnels** de la
politique limiter les **mandats** à 2
renouvellements instaurer un non
cumul des **postes** d **élus** locaux avec des
postes de directeur ou d administrateur
dans les établissements publics ou les
groupements d **intérêt** public

Probité



- Classe 3 -- > Grand débat :
une bonne **chose** un **élu** doit se
concentrer pleinement sur le **mandat**
pour lequel il a été **élu** le **travail** de
député ou de **sénateur** doit être
suffisamment intense pour **exiger** de
s y **consacrer** à **plein temps**

Efficacité

