



HAL
open science

CONSERVATOIRE NATIONAL DES DONNÉES 3D SHS (CND3D)

Sarah Tournon-Valiente, Valentin Grimaud, Bruno Dutailly, Sylvie Eusèbe,
Matthieu Quantin, Mehdi Chayani, Xavier Granier

► **To cite this version:**

Sarah Tournon-Valiente, Valentin Grimaud, Bruno Dutailly, Sylvie Eusèbe, Matthieu Quantin, et al.. CONSERVATOIRE NATIONAL DES DONNÉES 3D SHS (CND3D) : Sauvegarder, Documenter, Archiver. Mehdi Chayani; Xavier Granier. Rencontres du Consortium 3D SHS, Dec 2019, Nantes, France. 2020. hal-02496658

HAL Id: hal-02496658

<https://hal.science/hal-02496658>

Submitted on 3 Mar 2020

HAL is a multi-disciplinary open access archive for the deposit and dissemination of scientific research documents, whether they are published or not. The documents may come from teaching and research institutions in France or abroad, or from public or private research centers.

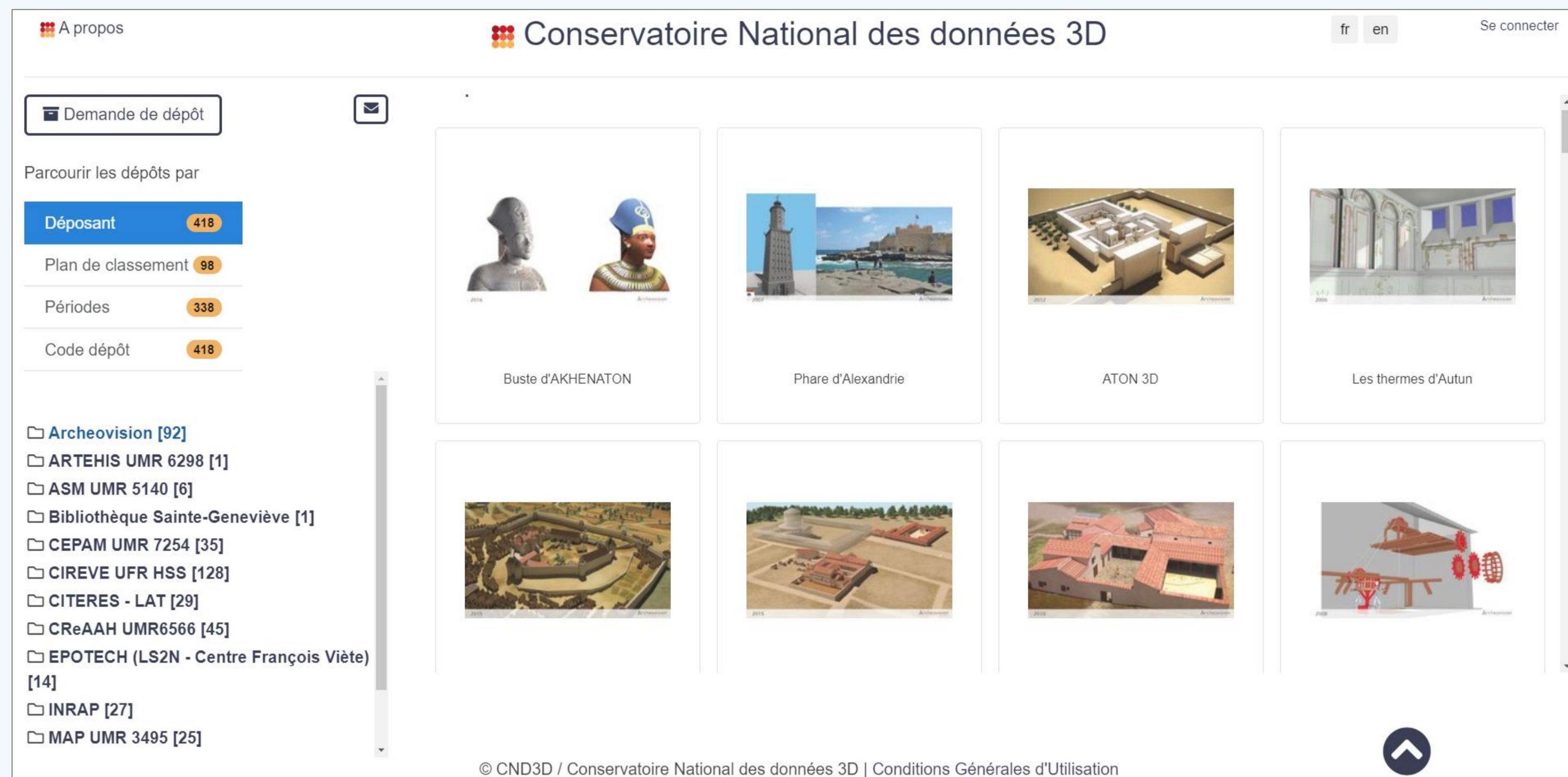
L'archive ouverte pluridisciplinaire **HAL**, est destinée au dépôt et à la diffusion de documents scientifiques de niveau recherche, publiés ou non, émanant des établissements d'enseignement et de recherche français ou étrangers, des laboratoires publics ou privés.

CONSERVATOIRE NATIONAL DES DONNÉES 3D SHS (CND3D)

SAUVEGARDER - DOCUMENTER - ARCHIVER



OUVERTURE DES DONNÉES DE LA RECHERCHE



<http://www.humanities.science/>

A L'ORIGINE ARCHEOGRID

Archeogrid est une interface Web initiée il y a plus de 10 ans; développée par l'UMS Archeovision et destinée à archiver et diffuser des données numériques iconographiques de la recherche. Tout l'enjeu d'Archeogrid est d'intégrer des données sémantiques aux données numériques afin d'être en mesure d'échanger ces informations selon les protocoles standards d'échange en vigueur (OAI-PMH, RDFa, DublinCore).

LE CONSERVATOIRE DE DONNÉES 3D

Le conservatoire de données 3D est géré par l'interface Archeogrid et a pour rôle de conserver des copies des fichiers 3D en rendant accessibles les métadonnées des programmes scientifiques qui les ont fait naître. Il s'agit d'une solution de sauvegarde sécurisée à privilégier pour les données 3D produites dans le cadre de projets de l'enseignement supérieur et de la recherche en Sciences Humaines et sociales.

Ce conservatoire est opéré par Archeovision, en coordination avec le consortium 3D SHS et hébergé par les infrastructures d'Huma-Num.

Les diverses rencontres au sein du Consortium 3D ont permis des avancées significatives autour des problématiques de l'archivage pérenne des modèles 3D et des métadonnées en collaboration avec le CINES (Centre Informatique National de l'Enseignement Supérieur). L'ensemble de ces résultats sont consultables à l'adresse <https://hal.archives-ouvertes.fr/hal-01683842/document>

DE LA SAUVEGARDE DES DONNÉES 3D.....



Grotte de Bruniquet, FRANCE, Photogrammetrie – Archeovision Prod

Texte: .txt
Images: Jpeg, png, .dng
Nuage de points: PLY
Audio: Wav
Tomographie: in progress

Restitution: .dae (Collada)
Textures: images



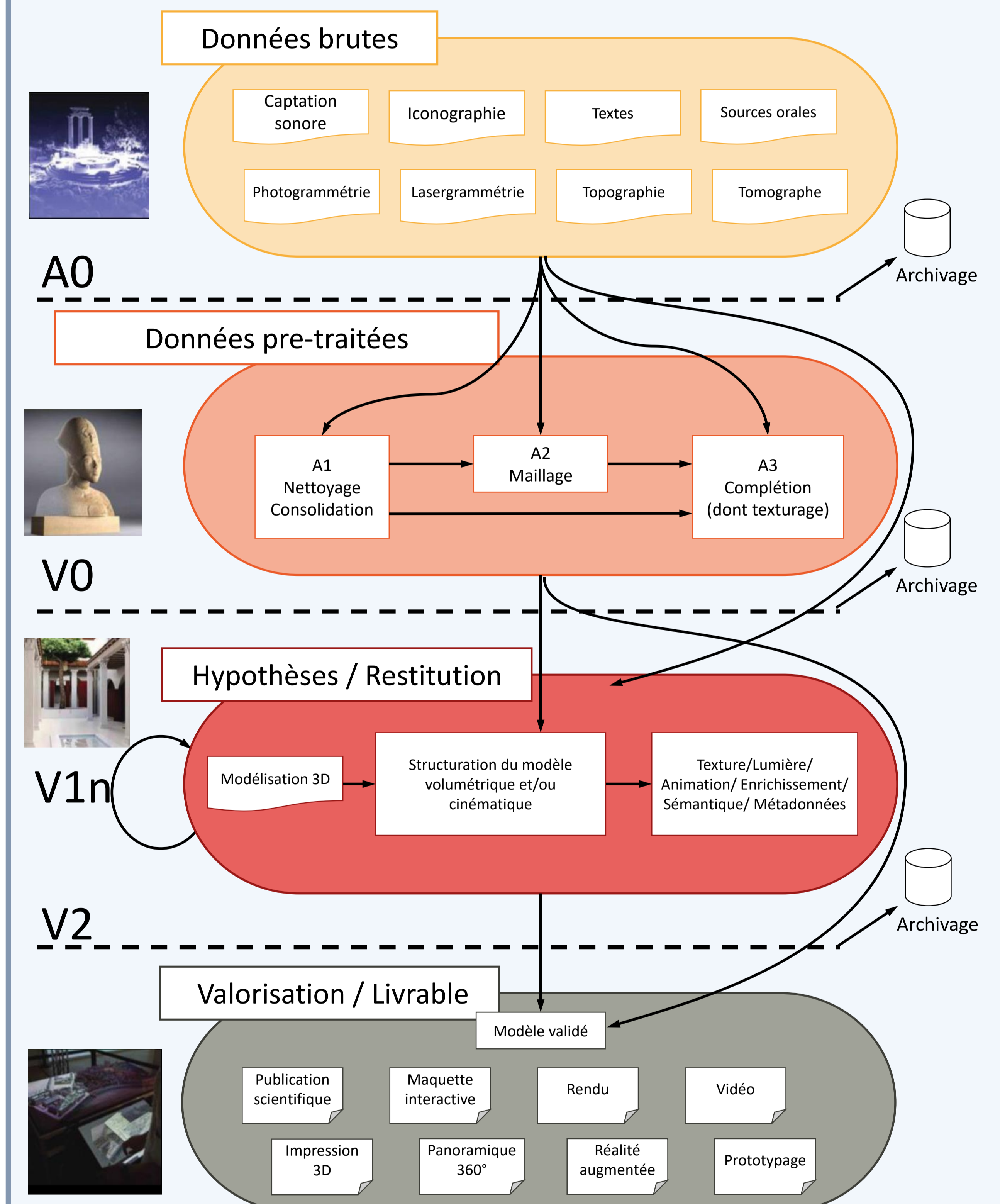
Thermes de Chassenon, FRANCE, restitution – Archeovision Prod



Eglise Saint Hilaire le Grand, FRANCE, Photogrammetrie & Lasergrammétrie – Archeovision Prod

Nuage de points: PLY
Maillage: PLY
Textures: Images

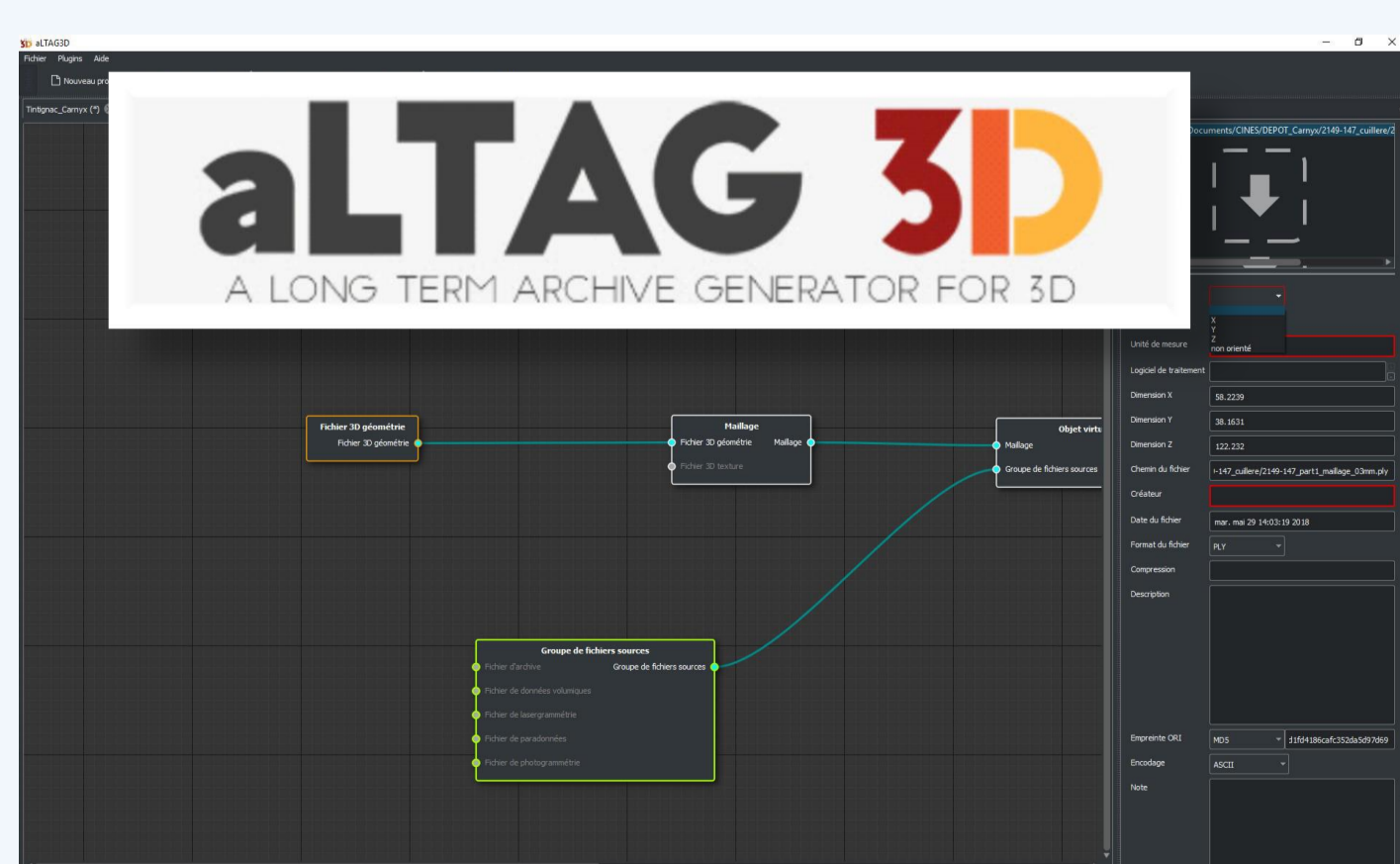
GRAPHE SEQUENTIEL DE LA PRODUCTION 3D



Graphique séquentiel (© Les recommandations du Consortium 3D SHS) <https://hal.archives-ouvertes.fr/hal-01683842>

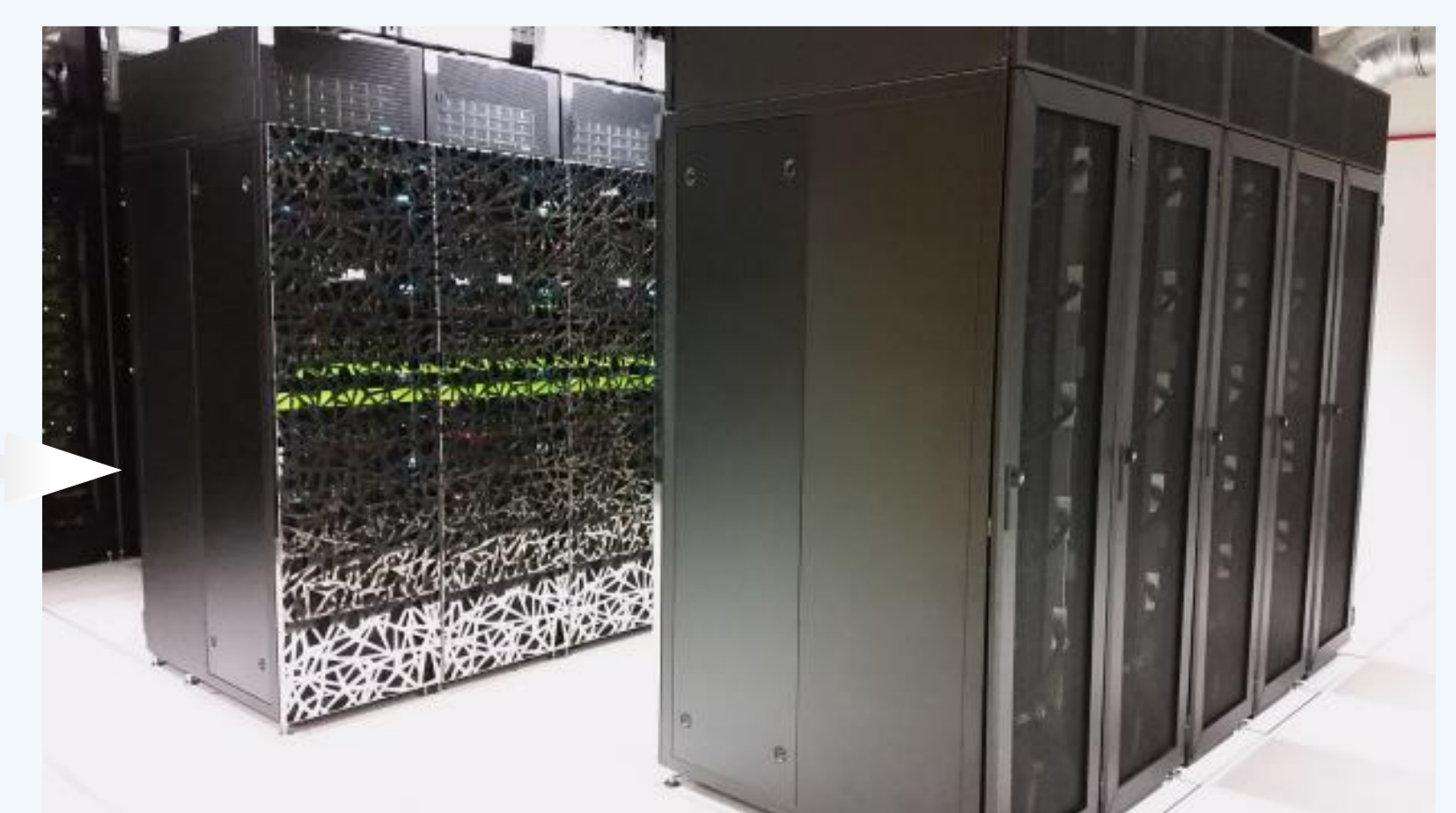
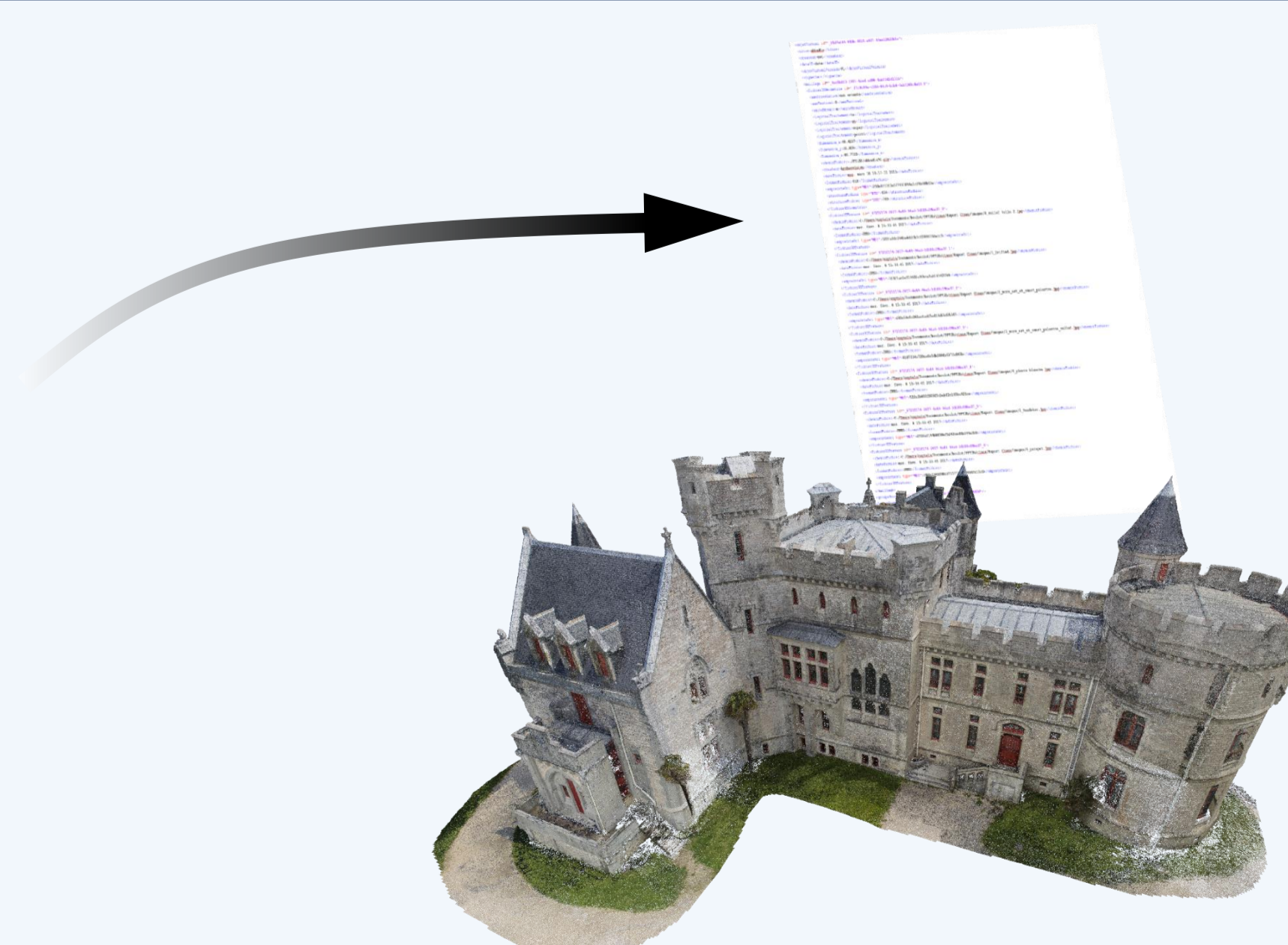


.....À L'ARCHIVAGE À LONG TERME AU CINES



aLTAG3D est un logiciel libre développé par le Consortium 3D SHS pour la génération d'archive à long terme de projets 3D compatible avec les services du CINES.

<http://altag3d.huma-num.fr/>



J.C. Penalva

Archivage des données 3D et métadonnées au CINES