



# Les herbiers artificiels de Marie Fortier :

une proposition de modèles 3D  
pour l'enseignement de la botanique

Journées d'étude « La botanique et ses objets  
d'enseignement » - 6 et 7 février 2018

Florence Tessier , conservatrice des bibliothèques

# Modèles de botanique



Cires



Brendel



Blaschka




Plâtre



Dr Auzoux





1888 , Société botanique de France :  
« Mlle Fortier, fabricante d'herbiers artificiels »

- Herbiers artificiels ?

- Mlle Fortier ?

- Quelle place à la Société botanique de France ?

104 SEANCE DU 10 FÉVRIER 1888.

M<sup>lle</sup> FORTIER, fabricante d'herbiers artificiels, boulevard Poissonnière, 20, à Paris, présentée par MM. Duval et Malinvaud.  
M. PÉPIN, chef du laboratoire des graines au Muséum, rue de Sèvres, 11, à Paris, présenté par MM. Bois et Duval.

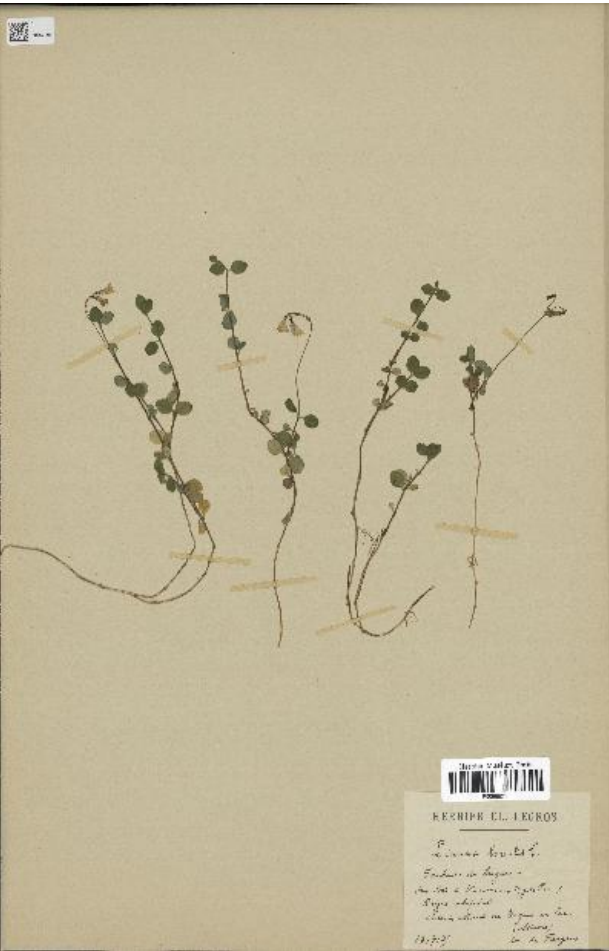
M. le Président fait ensuite connaître une nouvelle présentation

# Herbiers naturels / herbiers artificiels

Herbiers artificiels : imitations et compléments des herbiers de plantes sèches

Terme utilisé pour :

- Ouvrages illustrés en couleurs
- Impressions naturelles
- Photogrammes







Stéphanie Félicité  
du Crest de Saint-Aubin,  
comtesse de Genlis,  
femme de lettres et pédagogue

**(\*) Pendant les cinq dernières années que j'ai passées à Belle-Chasse , j'avais fait , en fleurs artificielles , environ sept cents plantes exotiques faites d'après nature ; ces fleurs , d'une fraîcheur , d'une exactitude et d'une illusion parfaite , formaient un cabinet de botanique très-curieux. J'ai su que , depuis mon départ , il avait été vendu. Et ayant tout fait moi-même , il ne m'avait coûté (compte fait avec justesse ) que treize louis moins quelques livres. Et cette collection contenait plusieurs arbustes entiers de grandeur naturelle.**





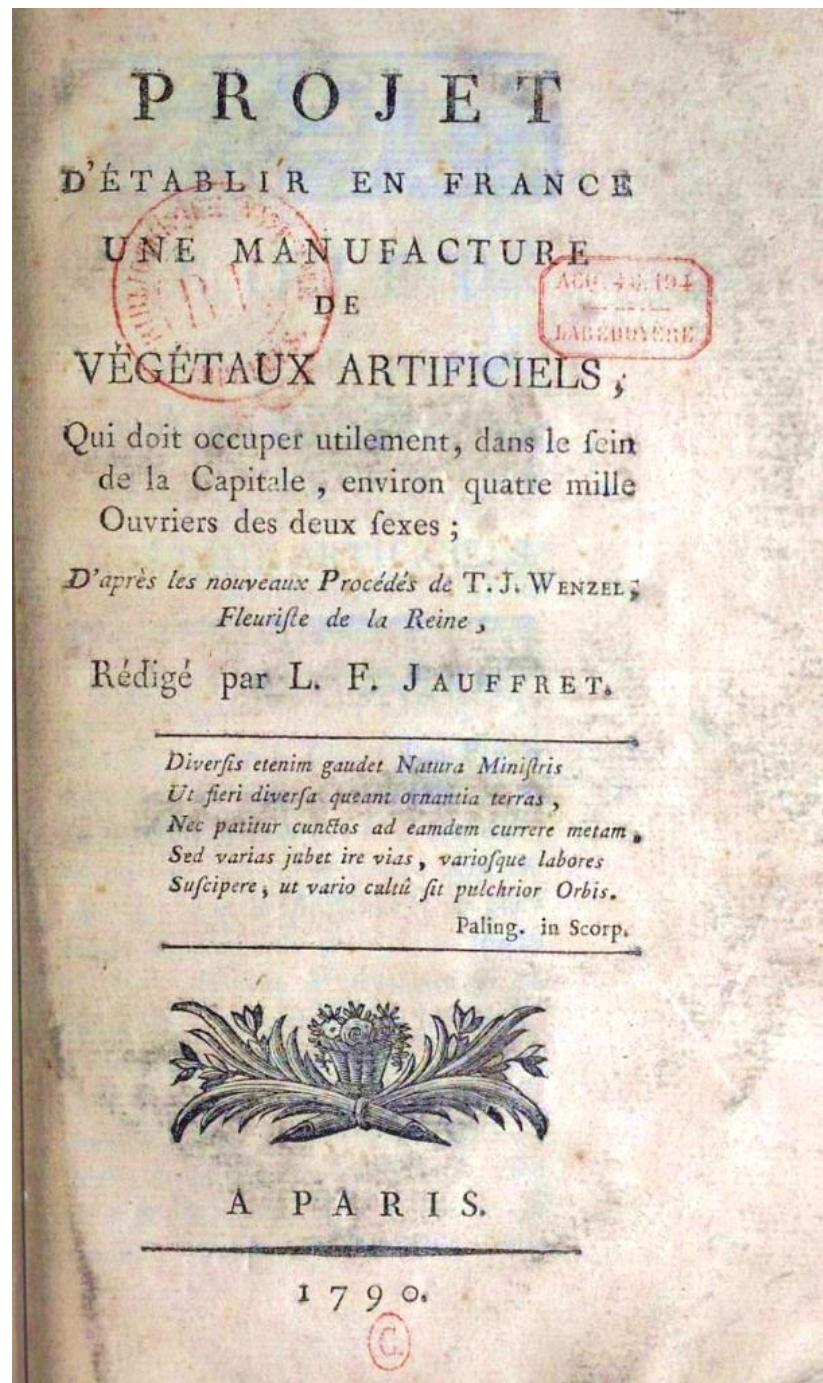
J'oublie mon plus grand *titre de gloire* en ce genre et l'un des plus anciens, ma *Botanique de Fleurs Artificielles* composée de plantes des champs, que je fis à Belle-Chasse, que M. de Buffon admirait tant, et qui fut parfaitement bien vendue au *profit de la nation*, avec les caisses et les vases qui la contenaient, lorsqu'on fit à Belle-Chasse l'inventaire de tout ce qui m'appartenait, tandis que j'étais dans les pays étrangers;





# Thomas Joseph Wenzel et Louis François Jauffret

- Fleuriste (en fleurs artificielles) de la Reine
- Journaliste pédagogue
- Proposent un « cabinet artificiel » pour le Cabinet d'histoire naturelle (bientôt Muséum)
- Maison Prévost-Wenzel jusqu'en 1844





# L'industrie de la fleur artificielle et applications en botanique



*Fleuriste Artificiel, outils.*



## EXPOSITION

DES PRODUITS DE L'INDUSTRIE FRANÇAISE EN 1844.

SECTION V. — Fleurs artificielles . . . . .	649
I. Fleurs artificielles du spécimen des familles naturelles des plantes , à l'usage des élèves et amateurs de botanique . . . . .	653
II. Outils de fabrication de fleurs artificielles, emporte-pièces, découpoirs, gaufroirs, etc. . . . .	655
III. Fabriques d'étoffes , papiers, apprêts , couleurs et éléments divers pour la fabrication des fleurs artificielles . . . . .	656
IV. Fleurs artificielles de parure et d'ornement . . . . .	659
V. Études de botanique et fleurs en cire . . . . .	666
VI. Fleurs artificielles en coquilles. . . . .	667
Plumes d'ornement et de parure . . . . .	667



# Marie Flavie Fortier

- née le 1<sup>er</sup> avril 1844 à Paris , morte le 19 avril 1931 à Neuilly-sur-Seine
- fille de Julien Hippolyte Fortier (1816-1896), employé, et de Anne Siredey
- cadette de 2 frères, Alphonse et Hippolyte et 1 sœur

(24.)

4

**NAISSANCES.**

ANNÉE 1844 Arrondis<sup>a</sup> ancien. se

Nom Fortier

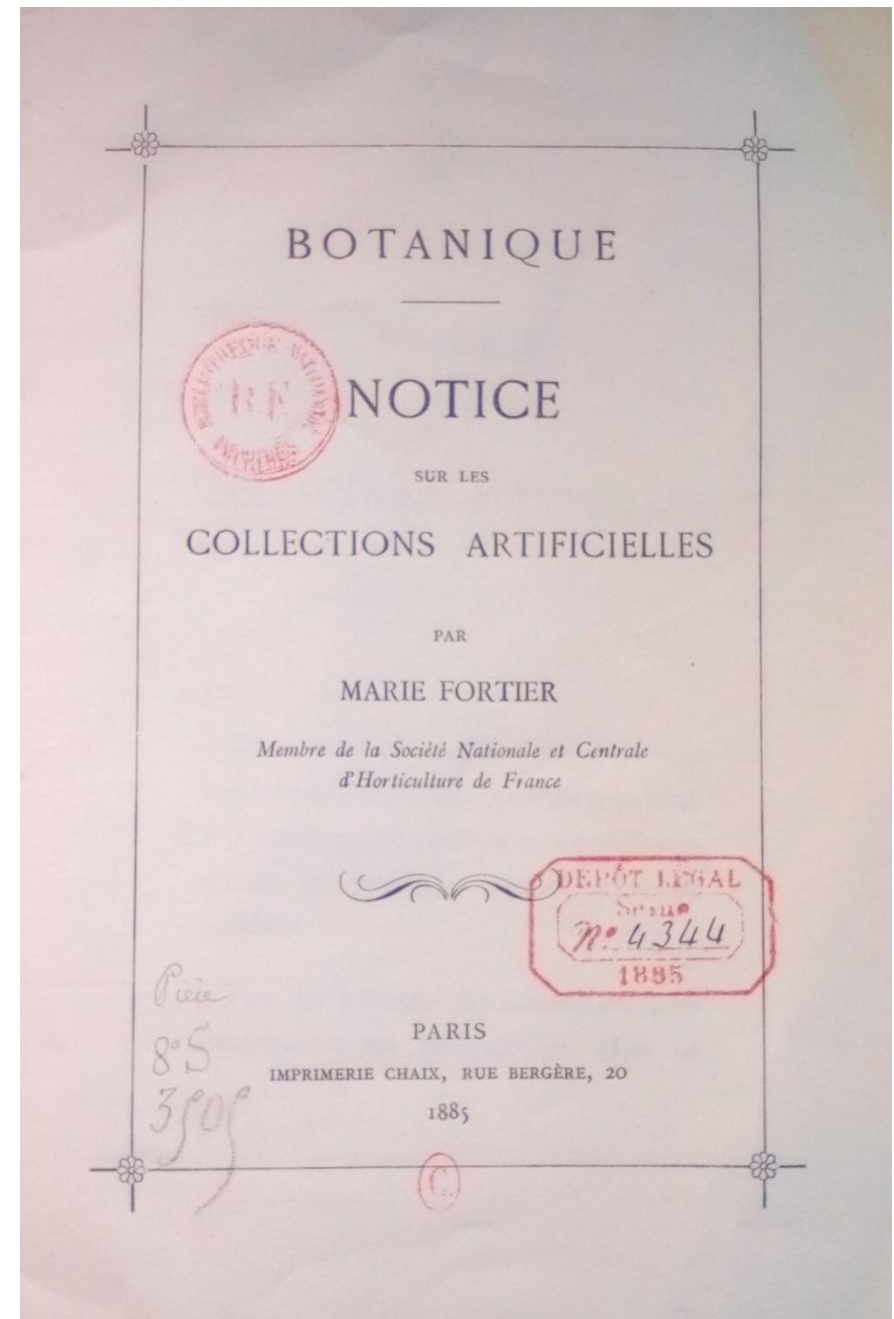
Prénoms Marie Flavie

Date de la naissance 1<sup>er</sup> avril 1844

72° Fortier (Marie-Flavie), célibataire, décédée en son domicile à Neuilly-sur-Seine (Seine), 89, boulevard Bineau, le 19 avril 1931;

# Des fleurs artificielles à la botanique

- 1883 Dame patronnesse de la Société nationale d'Horticulture
- 1885 Publication de la « Notice sur les collections artificielles »
- 1885 Exposition du travail, Palais de l'Industrie
- 1885 à 1893 Médaille chaque année à l'Exposition générale de la Société nationale d'Horticulture







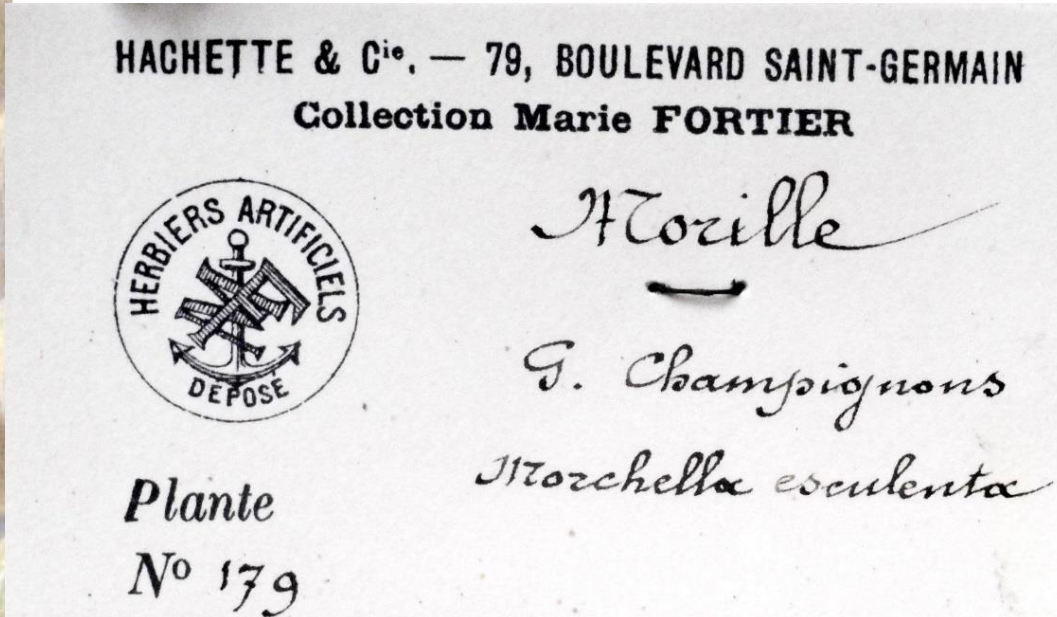
# Des fleurs artificielles à la botanique

- 1887 Elève du Laboratoire de botanique pratique du Muséum (EPHE)
- 1888 Membre de la Société Botanique de France
- 1889 Exposition Universelle



Photo © pour Séverina Lartigue, créatrice de fleurs artificielles

# Commercialisation par Hachette



- 119 modèles de plantes
  - droit exclusif de vente sauf ventes à la Mairie de Paris
  - manque de publicité adaptée
  - demande d'avenant → dénonciation
- Contrat entre Hachette et C<sup>ie</sup> et Mlle Marie Fortier
  - du 1<sup>er</sup> janvier 1887 au 31 décembre 1889



# Mairie de Paris

- De 1886 à 1908
- Achat nombreux et répétés
- Avis favorable des enseignants
- Musée forestier du Bois de Vincennes
- Glissement vers matériel pour cours de dessin



Lycée Victor Hugo, Paris, ca. 1905 – Collection Musée de l'Éducation, Rouen



# Les raisons d'un oubli ?

- Eloignement du milieu scientifique
- Une expérience isolée
- Fragilité et futilité de la fleur artificielle
- Attention récente au matériel pédagogique



# Les herbiers artificiels de l'Instituto Cardenal Cisneros à Madrid

- Achetés à Paris par José Maria de Galdos?
- Site consacré au matériel pédagogique ancien des établissements d'enseignement secondaire de Madrid



**CEIMES**

Ciencia y Educación en los Institutos  
Madrileños de Enseñanza Secundaria (1837-1936)





MADRETTE & C<sup>o</sup> - 78, BOULEVARD SAINT-GERMAIN  
Collection Marie FORTIER

**SUREAU NOIR**  
F. des CAPHYLIACÉES  
*Sambucus nigra L.*  
Plante N° 85  
MÉDICINALE



MADRETTE & C<sup>o</sup> - 78, BOULEVARD SAINT-GERMAIN  
Collection Marie FORTIER

**LAMIER BLANC**  
Ortie blanche  
F. des LAMIÉES  
*Lamium album L.*  
Plante N° 47  
MÉDICINALE



MADRETTE & C<sup>o</sup> - 78, BOULEVARD SAINT-GERMAIN  
Collection Marie FORTIER

**IRIS COMMUN**  
F. des IRIDÉES  
*Iris germanica L.*  
Plante N° 42  
MÉDICINALE



MADRETTE & C<sup>o</sup> - 78, BOULEVARD SAINT-GERMAIN  
Collection Marie FORTIER

**TROÈNE**  
F. des OLÉNÉES  
*Ligustrum vulgare L.*  
MÉDICINALE



MADRETTE & C<sup>o</sup> - 78, BOULEVARD SAINT-GERMAIN  
Collection Marie FORTIER

**SOUCI des Jardins**  
F. des COMPOSÉES  
*Colendula officinale L.*  
MÉDICINALE



MADRETTE & C<sup>o</sup> - 78, BOULEVARD SAINT-GERMAIN  
Collection Marie FORTIER

**RUE officinale**  
F. des RUTACÉES  
*Ruta graveolens L.*  
Plante N° 72  
MÉDICINALE



MADRETTE & C<sup>o</sup> - 78, BOULEVARD SAINT-GERMAIN  
Collection Marie FORTIER

**SAPONAR**  
F. des CARYOPHYLLÉES  
*Saponaria officinale L.*  
Plante N° 73  
MÉDICINALE



MADRETTE & C<sup>o</sup> - 78, BOULEVARD SAINT-GERMAIN  
Collection Marie FORTIER

**JUCOU**  
F. des PRIMULACÉES  
*Primula officinalis L.*  
Plante N° 69  
MÉDICINALE



MADRETTE & C<sup>o</sup> - 78, BOULEVARD SAINT-GERMAIN  
Collection Marie FORTIER

**AMOURETTE**  
F. des GRAMINÉES  
*Briza media L.*  
Plante N° 162  
FOURRAGERE



MADRETTE & C<sup>o</sup> - 78, BOULEVARD SAINT-GERMAIN  
Collection Marie FORTIER

**Les**  
F. des LILIACÉES  
*Lilium candidum L.*  
Plante N° 163  
MÉDICINALE





BOULEVARD SAINT GERMAN  
MARTIN FORTIER  
**POMME DE TERRE**  
F. des SOLANÉES  
Plante  
N° 53  
ALIMENTAIRE (TUBERCULES)



BOULEVARD SAINT GERMAN  
MARTIN FORTIER  
**POMME VÉNÉUSE**  
F. des SOLANÉES  
Plante  
N° 28  
Datura Stramonium L.  
VÉNÉNEUSE



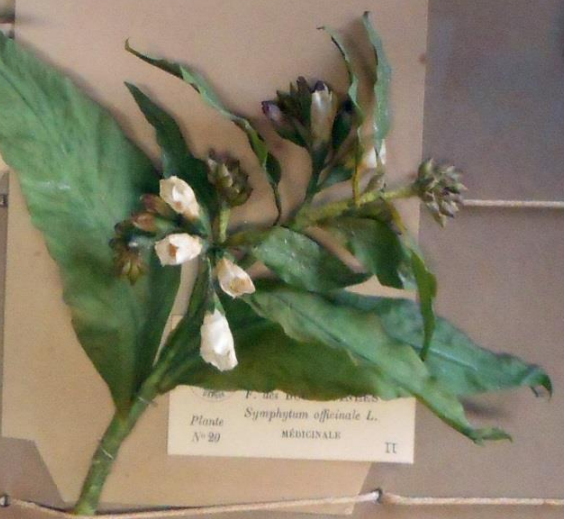
BOULEVARD SAINT GERMAN  
MARTIN FORTIER  
**G. MARGUERITE**  
F. des COMPOSÉES  
Plante  
N° 414  
Leucanthemum vulgare Lam.  
GÉNÉRENT



BOULEVARD SAINT GERMAN  
MARTIN FORTIER  
**ACONIT**  
F. des RENONCULACÉES  
Plante  
N° 1  
aconitum Napellus L.  
VÉNÉNEUSE



BOULEVARD SAINT GERMAN  
MARTIN FORTIER  
**BELLADONE**  
F. des SOLANÉES  
Plante  
N° 14  
Atropa Belladonna L.  
VÉNÉNEUSE



BOULEVARD SAINT GERMAN  
MARTIN FORTIER  
**Symphytum officinale L.**  
Plante  
N° 29  
MÉDICINALE II



BOULEVARD SAINT GERMAN  
MARTIN FORTIER  
**ALAUZ**  
F. des AMARYLLIDÉES  
Plante  
N° 8  
Narcissus Pseudonarcissus  
GÉNÉRENT





BOUQUET des champs  
 CHEVRENEUILLE  
 Sauvage  
 F. des SCROFULACEES  
 Plante  
 Lonicera Periclymenum L.  
 N° 407  
 REGIONALE



BOUQUET des bois  
 F. des RUBIACEES  
 Asperula colorata L.  
 Plante  
 N° 408  
 REGIONALE



BOUQUET des champs  
 F. des SCROFULACEES  
 Epine-VINETTE  
 Plante  
 N° 409  
 REGIONALE



BOUQUET des champs  
 F. des SCROFULACEES  
 DIGITALE pourpre  
 Plante  
 N° 410  
 REGIONALE



BOUQUET des champs  
 F. des COMPOSEES  
 Carduus Cypria L.  
 Plante  
 N° 411  
 REGIONALE



BOUQUET des champs  
 F. des SCROFULACEES  
 Scrophulaire aquatique L.  
 Plante  
 N° 412  
 REGIONALE



BOUQUET des champs  
 F. des RUBIACEES  
 Galium  
 Plante  
 N° 413  
 REGIONALE



BOUQUET des champs  
 F. des RUBIACEES  
 Plante  
 N° 414  
 REGIONALE







HERBETARIUM  
 ANNETTE & P. - N. BOLLING DART-GENNY  
 Collection Marie FORTIER  
**PULMONAIRE**  
 F. des BORRAGINÉES  
*Pulmonaria officinalis*  
 Plante N° 70  
 MÉDICALE



HERBETARIUM  
 ANNETTE & P. - N. BOLLING DART-GENNY  
 Collection Marie FORTIER  
**PIED D'ALOUETTE**  
 des champs  
 F. des RENONCULACÉES  
*Diphysan Cuscuta*  
 Plante N° 68  
 MÉDICALE



HERBETARIUM  
 ANNETTE & P. - N. BOLLING DART-GENNY  
 Collection Marie FORTIER  
**MAUVE**  
 F. des MALVACÉES  
*Morus alba L.*  
 Plante N° 65  
 MÉDICALE



HERBETARIUM  
 ANNETTE & P. - N. BOLLING DART-GENNY  
 Collection Marie FORTIER  
*Scilla*  
 F. des LILIACÉES  
 Plante N° 67



HERBETARIUM  
 ANNETTE & P. - N. BOLLING DART-GENNY  
 Collection Marie FORTIER  
**TRAINASSE**  
 F. des POLYGONÉES  
*Polygonum aviculare L.*  
 Plante N° 72  
 MÉDICALE



HERBETARIUM  
 ANNETTE & P. - N. BOLLING DART-GENNY  
 Collection Marie FORTIER  
**BOURRACHE**  
 F. des BORRAGINÉES  
*Borraginaria officinalis*  
 Plante N° 71  
 MÉDICALE



HERBETARIUM  
 ANNETTE & P. - N. BOLLING DART-GENNY  
 Collection Marie FORTIER  
*Scilla*  
 F. des LILIACÉES  
 Plante N° 73



HERBETARIUM  
 ANNETTE & P. - N. BOLLING DART-GENNY  
 Collection Marie FORTIER  
**ROSE DE CHINE**  
 Églantier  
 F. des ROSACÉES  
*Rosa chinensis L.*  
 Plante N° 74  
 MÉDICALE



HERBETARIUM  
 ANNETTE & P. - N. BOLLING DART-GENNY  
 Collection Marie FORTIER  
**MERCURIALE**  
 Eau  
 F. des EUPHORBACÉES  
*Mercurialis perennis L.*  
 Plante N° 75



HERBETARIUM  
 ANNETTE & P. - N. BOLLING DART-GENNY  
 Collection Marie FORTIER  
**ROSE DE NOËL**  
 F. des RENONCULACÉES  
*Helleborus Nigra*  
 Plante N° 76  
 MÉDICALE





HERBIE A ROBERT  
F. des GERANIACEES  
Geranium Robertianum L.  
Plante N° 52  
VENISIALE

ADNETTE & C<sup>o</sup> - 11, RUE DE LA HARPE  
Collection Marie PORTIER  
GRANDE PRUNELLE  
F. des APOCYNEES  
Vicia major L.  
Plante N° 61  
VENISIALE

ADNETTE & C<sup>o</sup> - 11, RUE DE LA HARPE  
Collection Marie PORTIER  
LIN  
F. des LINNEES  
Linum catharticum L.  
Plante N° 48  
VENISIALE

ADNETTE & C<sup>o</sup> - 11, RUE DE LA HARPE  
Collection Marie PORTIER  
NIELLE des BOLS  
F. des CARYOPHYLLEES  
Lychnis Gilibergii Link.  
Plante N° 7  
VENISIALE

ADNETTE & C<sup>o</sup> - 11, RUE DE LA HARPE  
Collection Marie PORTIER  
PULSATILLE  
F. des RENONCULACEES  
Anemone Pulsatilla L.  
Plante N° 3  
VENISIALE

ADNETTE & C<sup>o</sup> - 11, RUE DE LA HARPE  
Collection Marie PORTIER  
MELISSA Grande Robine  
F. des PAPAVERACEES  
Chelidonium majus L.  
Plante N° 49  
VENISIALE

ADNETTE & C<sup>o</sup> - 11, RUE DE LA HARPE  
Collection Marie PORTIER  
BOUTON D'OR  
Renoncule bulbue  
F. des RENONCULACEES  
Ranunculus bulbosus L.  
Plante N° 44  
VENISIALE

ADNETTE & C<sup>o</sup> - 11, RUE DE LA HARPE  
Collection Marie PORTIER  
ANEMONE SYLV  
F. des RENONCULACEES  
Anemone Nemorosa L.  
Plante N° 45  
VENISIALE

ADNETTE & C<sup>o</sup> - 11, RUE DE LA HARPE  
Collection Marie PORTIER  
NEMO  
F. des SYMPHYLACEES  
Nigella arvensis Sibth.  
Plante N° 47  
VENISIALE

ADNETTE & C<sup>o</sup> - 11, RUE DE LA HARPE  
Collection Marie PORTIER  
PIED DE GRIFTON  
F. des RENONCULACEES  
Helleborus foetidus L.  
Plante N° 43  
VENISIALE





SACHETTE & Co. - 71, BOULEVARD SAINT-GERMAIN  
Collection Marie FORTIER  
**FRAISIER**  
F. des ROSACÉES  
*Fragaria vesca L.*  
Plante N° 23  
ALIMENTAIRE

SACHETTE & Co. - 71, BOULEVARD SAINT-GERMAIN  
Collection Marie FORTIER  
**Violette**  
F. des ANGIOSPERMES  
*Violetta odorata*  
Plante N° 121

SACHETTE & Co. - 71, BOULEVARD SAINT-GERMAIN  
Collection Marie FORTIER  
**Agave**  
*Punica granata*  
Plante N° 177

SACHETTE & Co. - 71, BOULEVARD SAINT-GERMAIN  
Collection Marie FORTIER  
**GRANDE CIGUË**  
F. des COMPOSÉES  
*Crotalaria maritima L.*  
Plante N° 110  
MÉDICINALE

SACHETTE & Co. - 71, BOULEVARD SAINT-GERMAIN  
Collection Marie FORTIER  
**GRANDE CIGUË**  
F. des OMHELLIPÈRES  
*Crotalaria maritima L.*  
Plante N° 110  
MÉDICINALE

SACHETTE & Co. - 71, BOULEVARD SAINT-GERMAIN  
Collection Marie FORTIER  
**NYMPHEA**  
Lys des Eaux  
F. des NYMPHACÉES  
*Nymphaea alba L.*  
Plante N° 119  
MÉDICINALE

SACHETTE & Co. - 71, BOULEVARD SAINT-GERMAIN  
Collection Marie FORTIER  
**SOORSONÈRE**  
F. des COMPOSÉES  
*Sorbaria hospatica L.*  
Plante N° 77  
ALIMENTAIRE

SACHETTE & Co. - 71, BOULEVARD SAINT-GERMAIN  
Collection Marie FORTIER  
**PHIYS Frelon**  
F. des OCHIDÉES  
*Physalis peruviana L.*  
Plante N° 54  
MÉDICINALE

SACHETTE & Co. - 71, BOULEVARD SAINT-GERMAIN  
Collection Marie FORTIER  
**Gazon d'Hygie**  
F. des BRACHYOPHYTES  
*Plantago lanceolata L.*  
Plante N° 128

SACHETTE & Co. - 71, BOULEVARD SAINT-GERMAIN  
Collection Marie FORTIER  
**MUGUET MAI**  
F. des ASPARAGINÉES  
*Convallaria majalis L.*  
Plante N° 58  
MÉDICINALE

SACHETTE & Co. - 71, BOULEVARD SAINT-GERMAIN  
Collection Marie FORTIER  
**RADIS cultivé**  
F. des CRUCIFÈRES  
*Raphanus sativus L.*  
Plante N° 67  
ALIMENTAIRE



HACHETTE & Co. - 79, BOULEVARD SAINT-GERMAIN  
Collection Marie FORTIER  
**PERCE-NEIGE**  
F. des AMARYLLIDÉES  
*Galanthus nivalis L.*  
Plante N° 87  
MÉDICINALE

HACHETTE & Co. - 79, BOULEVARD SAINT-GERMAIN  
Collection Marie FORTIER  
**ÉPURGE**  
F. des EUPHORBIACÉES  
*Euphorbia lathyris L.*  
Plante N° 89  
VÉNÉNEUSE

HACHETTE & Co. - 79, BOULEVARD SAINT-GERMAIN  
Collection Marie FORTIER  
**CHICORÉE SAUVAGE**  
F. des COMPOSÉES  
*Cichorium intybus L.*  
Plante N° 81  
ALIMENTAIRE MÉDICINALE

HACHETTE & Co. - 79, BOULEVARD SAINT-GERMAIN  
Collection Marie FORTIER  
**LAURIER ROSE**  
F. des APOCYNÉES  
*Nerium oleander L.*  
Plante N° 65  
VÉNÉNEUSE

HACHETTE & Co. - 79, BOULEVARD SAINT-GERMAIN  
Collection Marie FORTIER  
**IRIS des marais**  
F. des IRIDÉES  
*Iris Pseudo-Acorus L.*  
Plante N° 41  
MÉDICINALE

HACHETTE & Co. - 79, BOULEVARD SAINT-GERMAIN  
Collection Marie FORTIER  
**SCEAU DE SALOMON**  
F. des LILIACÉES  
*Polygonatum vulgare Desf.*  
Plante N° 84  
MÉDICINALE

HACHETTE & Co. - 79, BOULEVARD SAINT-GERMAIN  
Collection Marie FORTIER  
**MOURON des Oiseaux**  
F. des CARYOPHYLLÉES  
*Stellaria media L.*  
Plante N° 80  
MÉDICINALE

HACHETTE & Co. - 79, BOULEVARD SAINT-GERMAIN  
Collection Marie FORTIER  
**VESE**  
à feuilles étroites  
F. des PAPILONACÉES  
*Vicia angustifolia Roem.*  
Plante N° 87  
NUISIBLE À LA CULTURE

HACHETTE & Co. - 79, BOULEVARD SAINT-GERMAIN  
Collection Marie FORTIER  
**JUSQUIVIVE**  
F. des SOLANACÉES  
*Hyoscyamus N.*  
Plante N° 48  
VÉNÉNEUSE

HACHETTE & Co. - 79, BOULEVARD SAINT-GERMAIN  
Collection Marie FORTIER  
**PETITE PÉVÈNEUE**  
F. des APOCYNÉES  
*Vincetoxicum L.*  
Plante N° 66  
NUISIBLE À LA CULTURE





# Remerciements

- Leoncio López-Ocón, chercheur au CSIC, coordinateur du programme I+D CEIMES, pour les photographies des herbiers de Marie Fortier
- Séverina Lartigue, maître artisan en métiers d'art, pour ses photographies et son expertise en fleurs artificielles