



HAL
open science

La mise en désir des territoires par l'œnotourisme

France Gerbal-Medalle

► **To cite this version:**

France Gerbal-Medalle. La mise en désir des territoires par l'œnotourisme : Quelles stratégies œnotouristiques adoptent les vignobles méconnus pour mettre en désir leurs territoires ? . Comité de visite Hcéres, 2019, Toulouse, France. 2019. hal-02487878

HAL Id: hal-02487878

<https://hal.science/hal-02487878>

Submitted on 21 Feb 2020

HAL is a multi-disciplinary open access archive for the deposit and dissemination of scientific research documents, whether they are published or not. The documents may come from teaching and research institutions in France or abroad, or from public or private research centers.

L'archive ouverte pluridisciplinaire **HAL**, est destinée au dépôt et à la diffusion de documents scientifiques de niveau recherche, publiés ou non, émanant des établissements d'enseignement et de recherche français ou étrangers, des laboratoires publics ou privés.

La mise en désir des territoires par l'œnotourisme

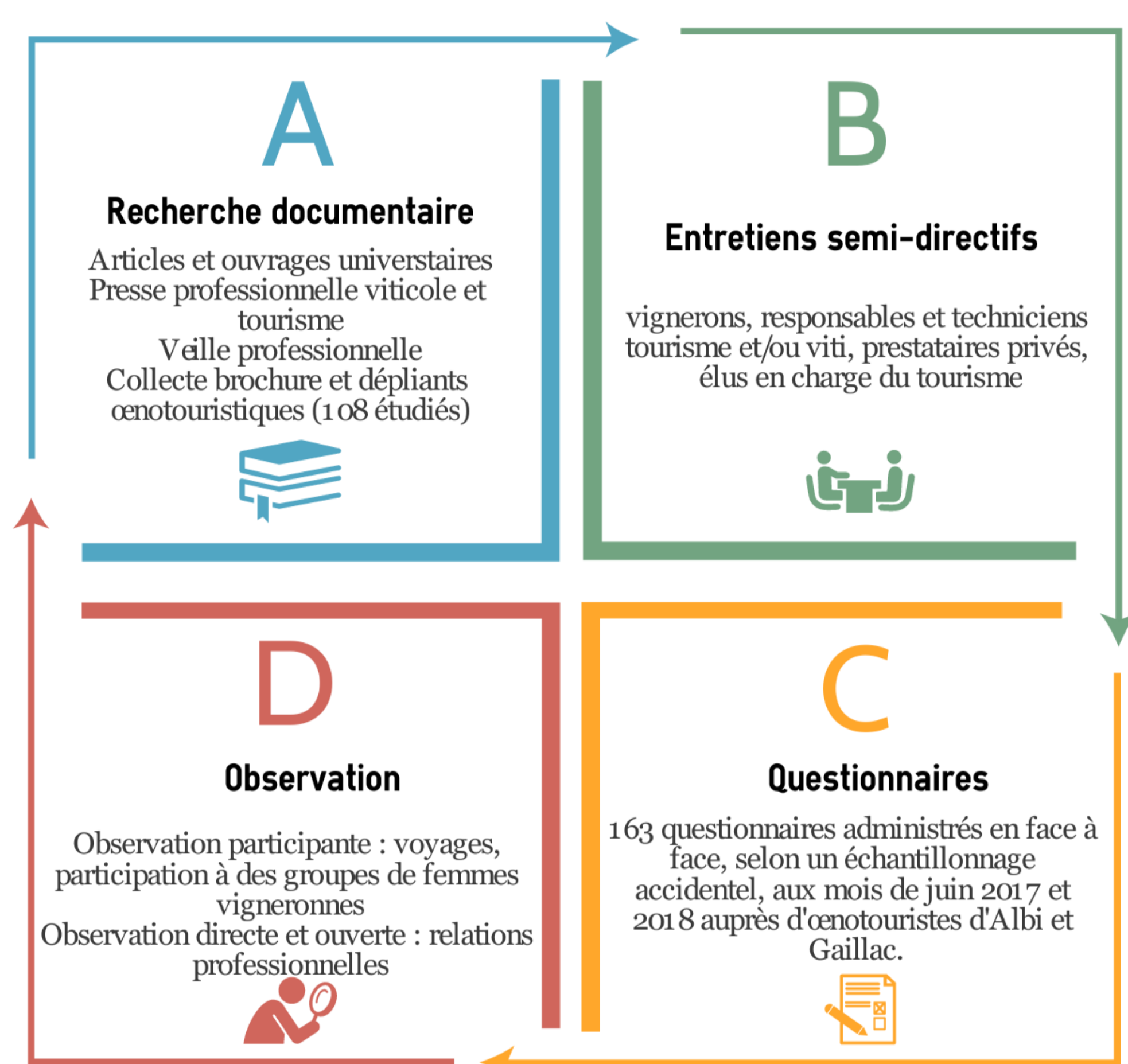
France Gerbal-Médalle, LISST-DR, Université de Toulouse, France

Quelles stratégies œnotouristiques adoptent les vignobles méconnus pour mettre en désir leurs territoires ?

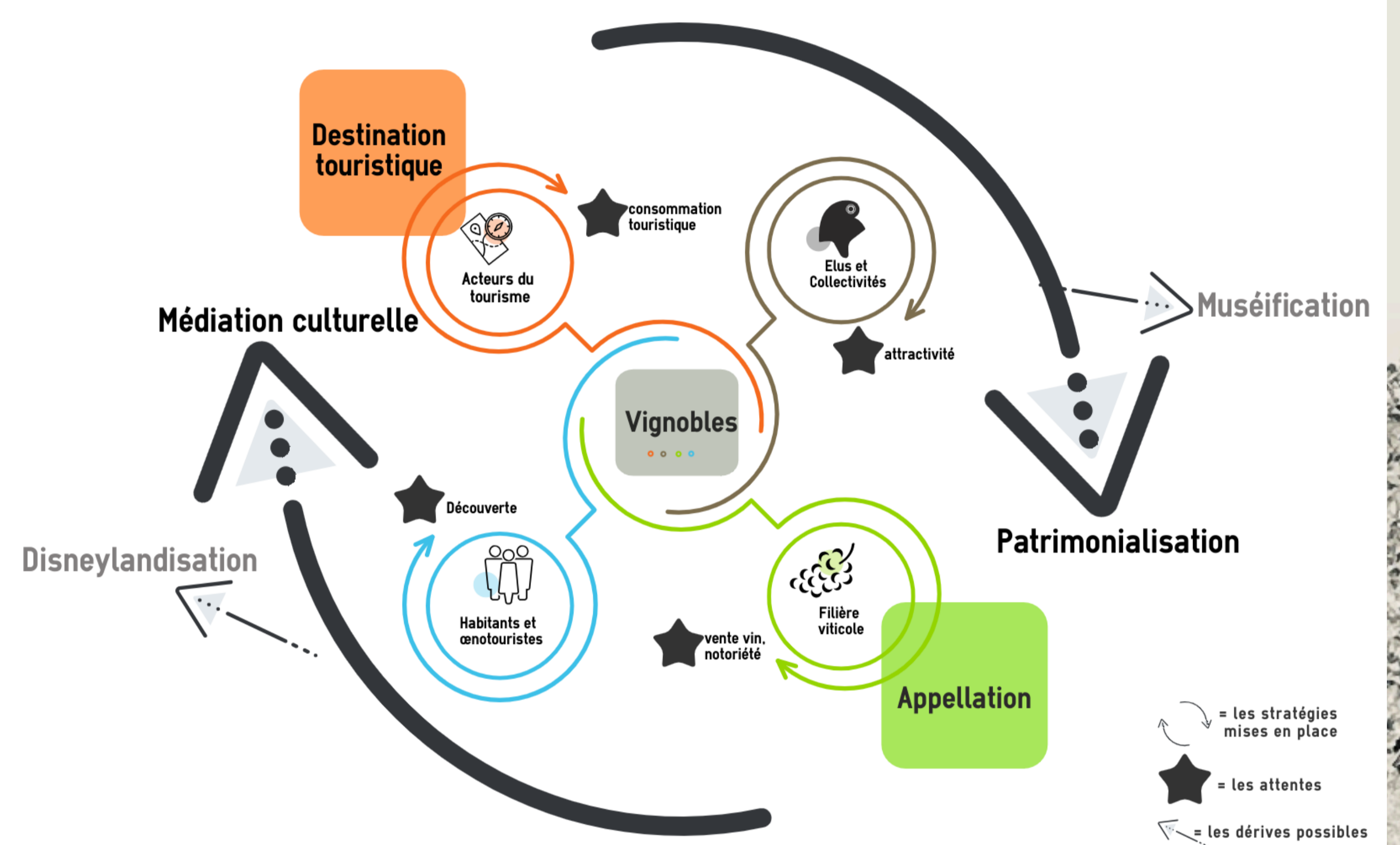
L'œnotourisme est ici un *hédonisme basé avant tout sur une recherche d'altérité (la rencontre avec l'autre comme avec soi-même), d'extra-temporalité et d'hétérotopie.*

Il n'est pas seulement un phénomène social et géographique mais aussi un système de valeurs et le reflet de notre société.

Cadre méthodologique



Processus de mise en désir d'un territoire par l'œnotourisme



3 terrains de recherche :

- AOP Gaillac (Tarn, Occitanie, France)
- AOP Languedoc (Occitanie, France) (*membres du Club Œnotourisme Occitanie*)
- DO Empordà (Catalogne, Espagne)

Résultats :

Deux stratégies sont mise en œuvre sont principalement activées par les acteurs de l'œnotourisme pour renforcer leurs notoriétés ou pour se faire connaître : l'œnotourisme-patrimonial ou l'œnotourisme-culturel.

Grille de lecture systémique d'après le système G.T.P. de G. Bertrand :

