



**HAL**  
open science

## Identifier et développer ses compétences transversales

Vincent Roy, Josselin Baumard, Pierre Chapillon, Sophie Deslaurier,  
Jean-Claude Mollet, Bruno Gügi, Bruno Vivicorsi

### ► To cite this version:

Vincent Roy, Josselin Baumard, Pierre Chapillon, Sophie Deslaurier, Jean-Claude Mollet, et al.. Identifier et développer ses compétences transversales. Rencontres Universitaires Numériques Normandes (RUNN), Nov 2018, Rouen, France. hal-02476815

**HAL Id: hal-02476815**

**<https://hal.science/hal-02476815>**

Submitted on 13 Feb 2020

**HAL** is a multi-disciplinary open access archive for the deposit and dissemination of scientific research documents, whether they are published or not. The documents may come from teaching and research institutions in France or abroad, or from public or private research centers.

L'archive ouverte pluridisciplinaire **HAL**, est destinée au dépôt et à la diffusion de documents scientifiques de niveau recherche, publiés ou non, émanant des établissements d'enseignement et de recherche français ou étrangers, des laboratoires publics ou privés.

# Identifier et développer ses compétences transversales

**Responsable :** Vincent Roy : [vincent.roy@univ-rouen.fr](mailto:vincent.roy@univ-rouen.fr)  
**Équipe :** Josselin Baumard, Pierre Chapillon, Sophie Deslaurier, Dominique Guedon, Bruno Gugi, Bruno Vivicorsi



UFR Sciences de  
l'Homme et de la Société

**Contexte :** Les compétences transversales (e.g. identification et synthèse d'information, compréhension d'un raisonnement, gestion du temps et organisation) sont utiles pour la réussite des études à l'université et figurent dans les référentiels de compétences en licence.

**Objectifs :** Développer et mettre à disposition des ressources pour que les étudiants puissent identifier les compétences transversales et se positionner en autonomie. Secondairement fournir des retours formatifs aux auto-positionnements, proposer des ressources à travailler en présentiel pendant des séances de Méthodologie du Travail Universitaire, par exemple, puis finalement proposer ces ressources aux sein de lycées.

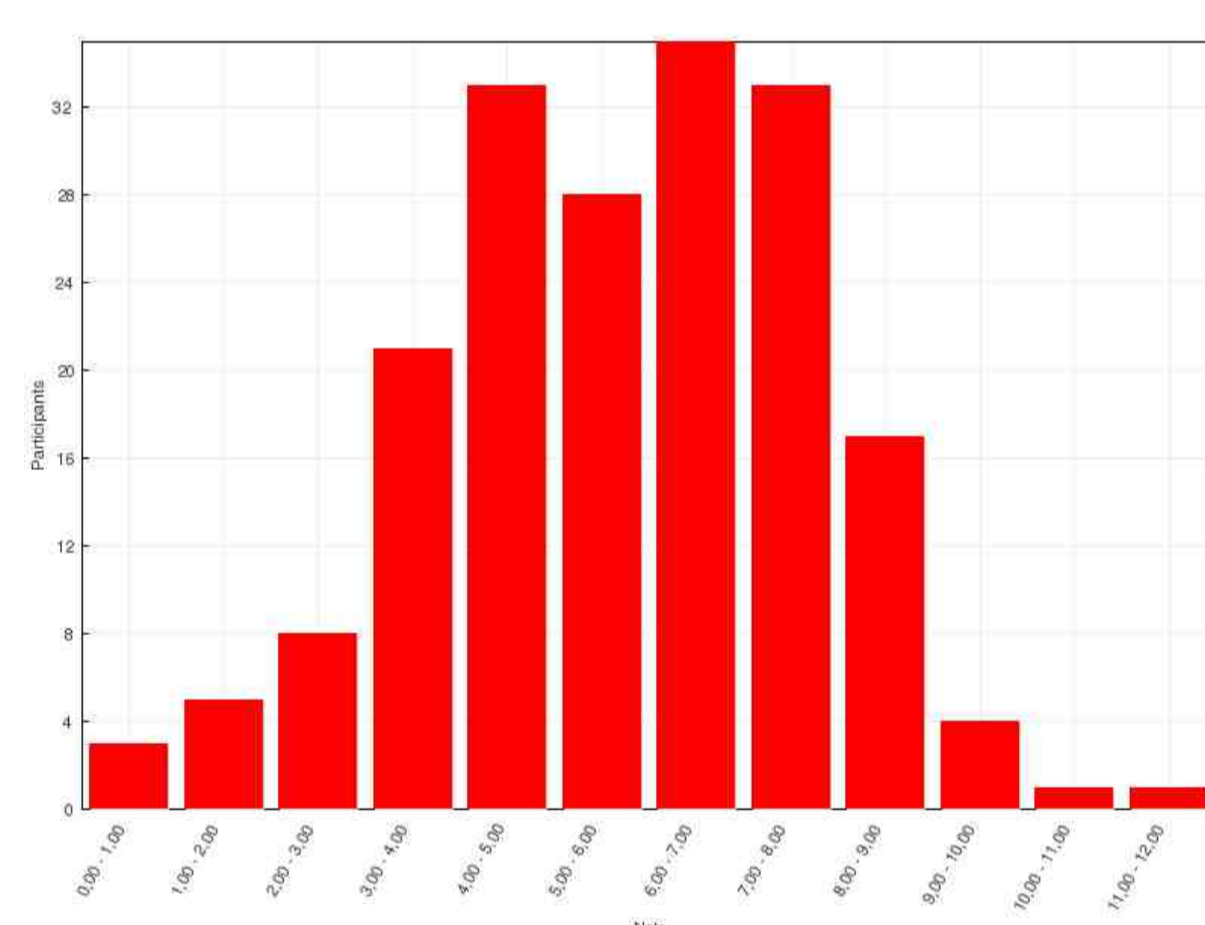
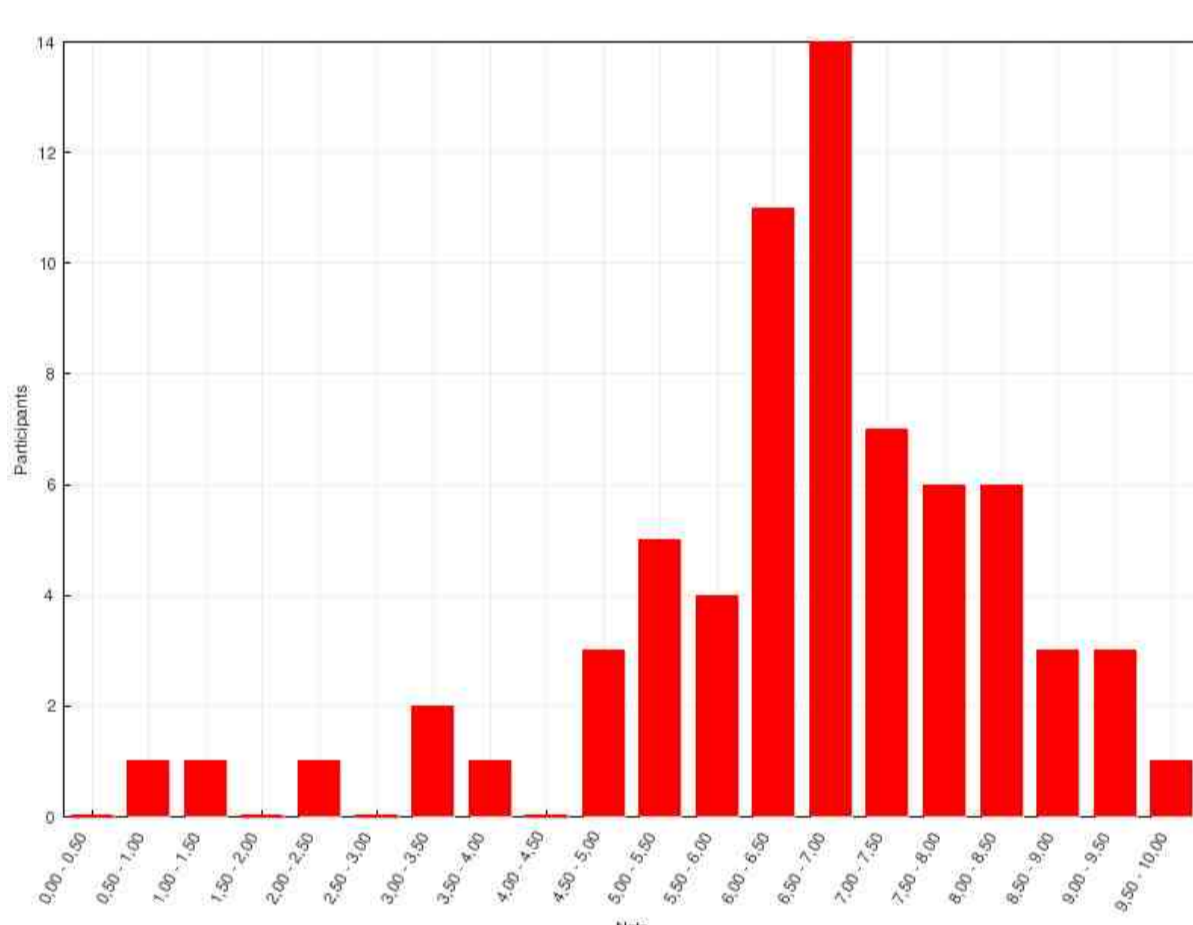
**Projet :** Un espace de cours a été créé sur Mon Univ'R, la plate-forme pédagogique ouverte de l'Université de Rouen Normandie. L'espace est ainsi accessible à tous les étudiants et les lycéens de France.



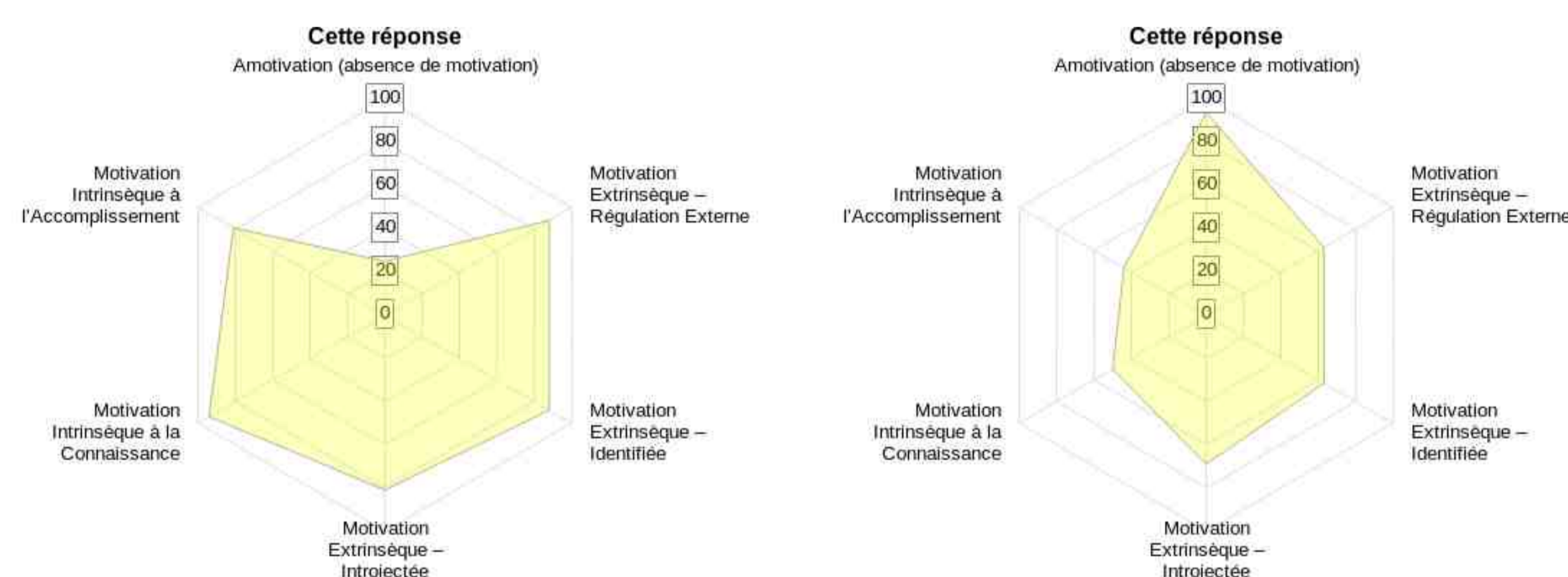
**Accéder aux ressources actuellement disponibles :** <https://monunivr.univ-rouen.fr/course/view.php?id=24>

- **Identifier de l'information :** 4 exercices de 12 questions organisés par niveau de difficulté et limite de temps.
- **Synthétiser de l'information :** 3 exercices de 6 questions sur de la synthèse verbale, numérique ou abstraite.
- **Gérer son temps / s'organiser :** 3 questionnaires de 10 questions et un questionnaire de procrastination.
- **Motivation pour les études dans le supérieur :** 1 questionnaire de 24 questions.
- **Reproduire un raisonnement :** 20 questions en préparation avec démonstrateur audio ou vidéo.

**Premiers retours :** Ces ressources ont été utilisées par environ 1400 étudiants primo-arrivants de plusieurs UFR (STAPS, Sciences et Techniques, Lettres et Sciences Humaines) dans le cadre de la rentrée universitaire 2018-2019 à l'Université de Rouen Normandie.



**Identifier de l'information** (gauche) et **gérer son temps** (droite) : les exemples de résultats obtenus aux exercices montrent des distributions assez variable sur lesquelles des étudiants sont en difficultés (parties les plus à gauche des distributions) et bénéficieraient probablement de séances d'accompagnement ciblées sur des exercices du même type.



**Motivation :** les résultats au questionnaire de motivation pour les études dans le supérieur permettent d'alerter les étudiants qui présentent un niveau élevé d'amotivation (i.e. absence de motivation). Pour un profil d'étudiant tel qu'à droite, le retour conseille de faire le point sur ses projets d'études et professionnels en allant rencontrer un conseiller, par exemple, à la Mission Information Orientation de l'Université.

**Perspectives :** Développer de nouvelles ressources et reprendre des ressources ouvertes existantes (e.g. compétences sociales de type *soft skills*, prise de notes, analyse critique de l'information / détection des infox) et intégrer l'ensemble dans des dispositifs de positionnement et de remédiation au lycée, juste en amont ou bien très tôt à l'arrivée à l'université.

**Partenariats :** Réalisé en collaboration avec les Universités Numériques Thématiques Unisciel et UOH. Soutien financier de l'Université de Rouen Normandie (Bonus Qualité Enseignement) et de l'Unisciel. Projet lauréat d'un financement de la Mission de la Pédagogie et du Numérique pour l'Enseignement Supérieur (AMI 2018 Transformation Pédagogique et Numérique).