

L'Art de la Fugue de Johann Sebastian Bach BWV 1080

Une Œuvre Musicale

Université de Poitiers
Département de Musicologie
Pavillon Universitaire Musique et Danse

18 Octobre 2017

Musique : Recherche et Pratiques d'Ensemble

Konstantinos Alevizos
Université Paris-Sorbonne
IReMus

www.Revuemusicorum.com
www.Artemida.fr
Cité des Arts de Chambéry
Pays de Savoie

konstantinos.alevzos@gmx.com

Musicologie et Musique

Recherche Codicologique



Manuscrits et éditions

- Papier
- Copistes
- Graveurs
- Editeurs

Recherche Philologique



Contexte historique

- Création
- Présentation
- Influences intrinsèques
- Influence et postérité

Recherche Analytique



Analyse de la partition

- Formes
- Techniques
- Particularités

Recherche Musicale



Interprétation

- Choix interprétatifs
- Instrumentation
- Problématiques instr.
- Vision artistique

Musicologie et autres domaines scientifiques.

Recherche Théologique

Recherche Mathématique

Recherche Rhétorique

L'Art de la Fugue

- Des années '40 à l'édition de 1751.
 - La première conception.
 - Les élaborations successives.
 - La première édition.
- Les Sources Documentaires.
 - A Impression Originale
 - B Manuscrit Autographe
 - C, D, E Manuscrits "non autographes"
 - F Impressions jusqu'à 1845
- Composition du recueil.
 - Les "Contrapuncti"
 - Les Sections de l'Œuvre.
 - Les techniques de composition.
- "The Facts"
 - Zoltan Göncz
 - Gregory Butler
 - Benito Rivera
 - Wolfgang Wiemer
 - Konstantinos Alevizos
- Problématiques liées à l'Œuvre
 - Ordre de Fugues.
 - Comparaison entre le ms. P200 et l'Édition de 1751.
 - Destination Instrumentale.
 - La Fugue "a tre soggeti"

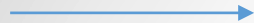
Des années 1740 à l'impression du 1751

Première élaboration

174(2)

Manuscrit A

(au propre?)



P200 + 3 ajouts

ré-visitation

Manuscrit A+B, année ?

+

Un manuscrit manquant C

Année ?

(au minimum,

logiquement)



Première Impression

Edition 1751

Décès de J. S. Bach, 1750

Contrapunctus v.

(Wiemer, Butler, Vartolo)

Responsables

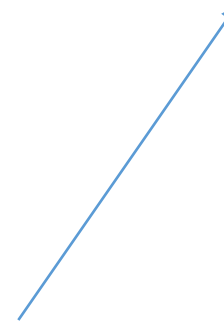
éditoriaux:

C. P. E. Bach ?

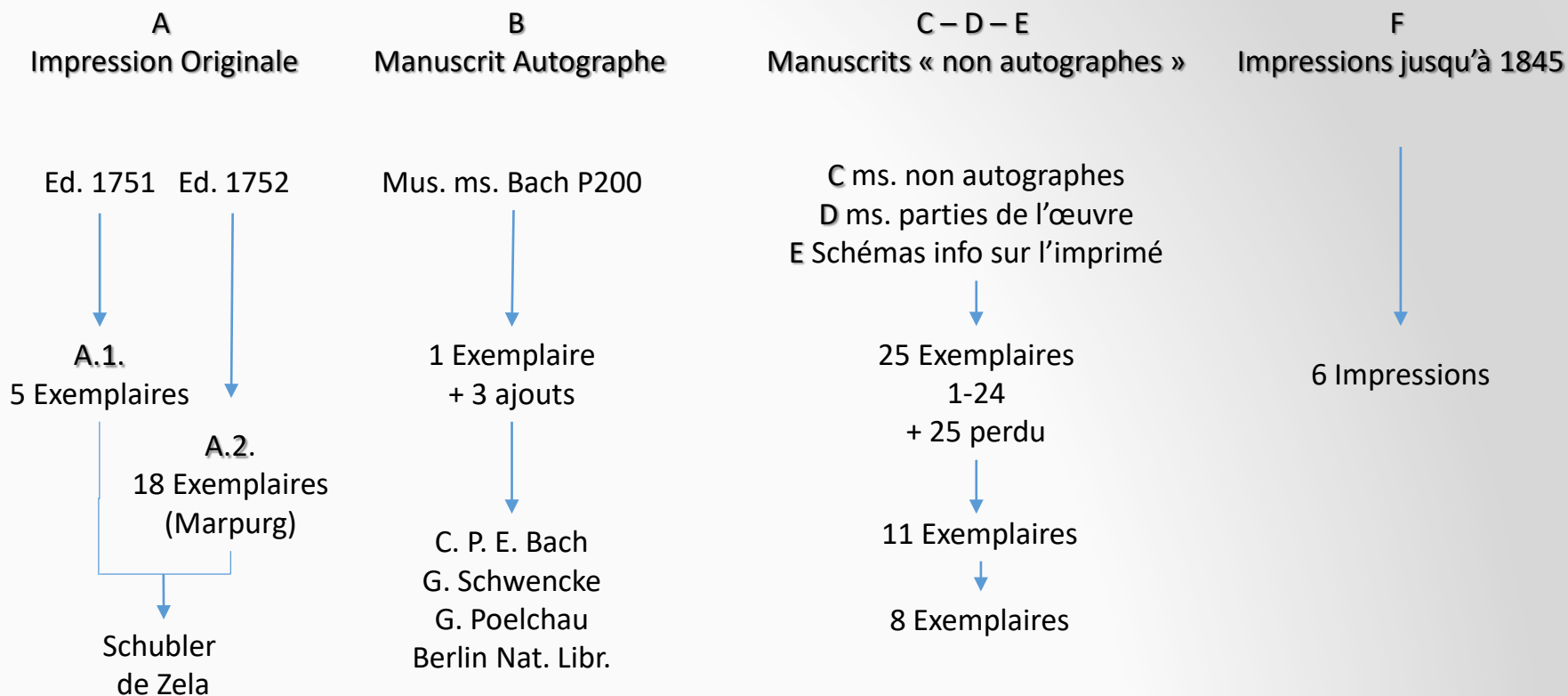
Schubler(s) éditeurs

Plusieurs graveurs

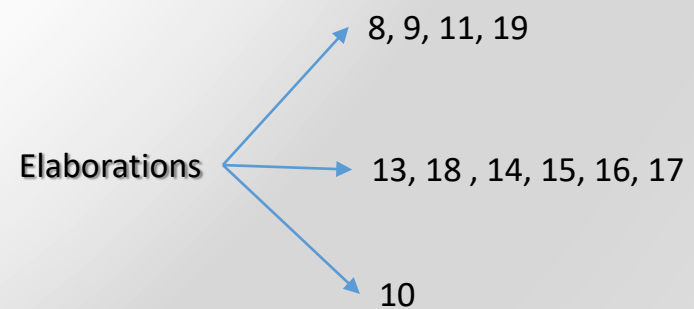
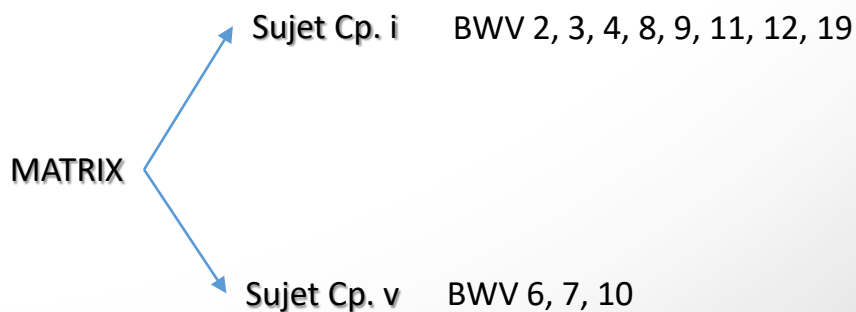
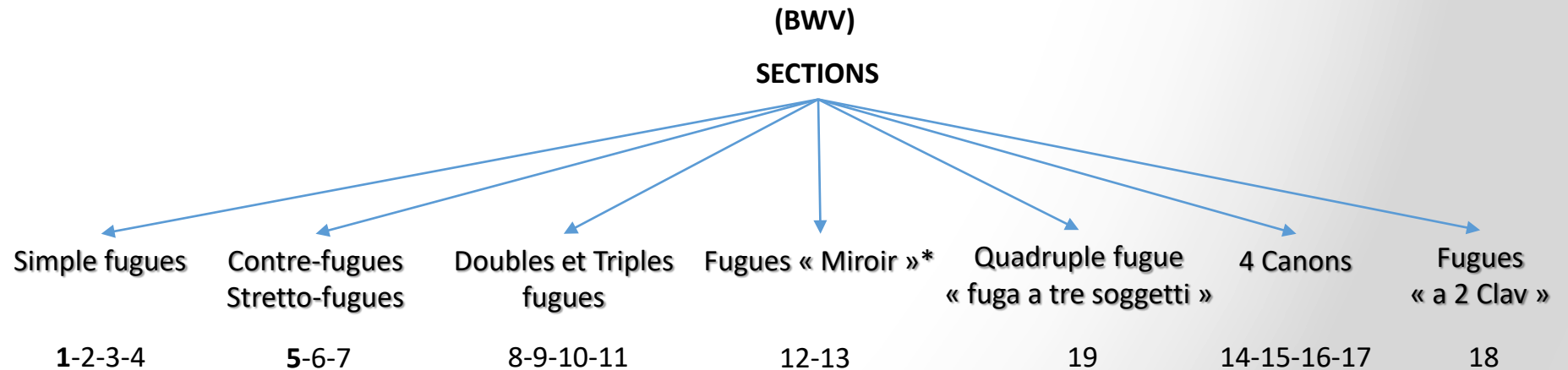
(Wiemer)



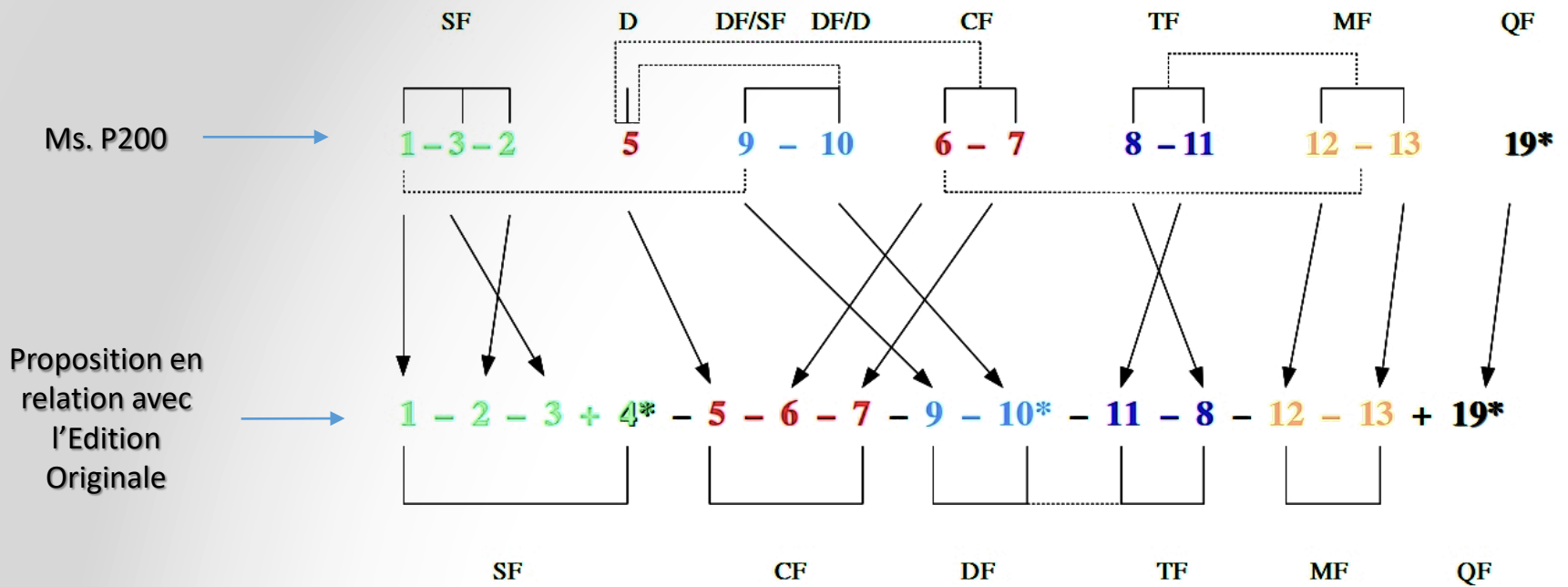
Les Sources Documentaires



Composition du recueil (I)



Composition du recueil (II)



« The Facts » (I)

Majeures Découvertes Analytiques - éprouvées.

Zoltan Göncz

- **Permutation Matrix (BWV 1080,19)**

			1
		1	
	1		
1			

	2		
2			
			2
		2	

		3	
	3		
3			
			3

4			
			4
		4	
	4		

4	2	3	1
2	3	1	4
3	1	4	2
1	4	2	3

Gregory Butler

- **Proportion Interne (BWV 1080, 19)**

<i>115mm</i>	<i>78mm.</i>	<i>52mm.</i>	<i>34mm.</i>
I/i	II, I/II	III, I/II/III	IV, I/II/III/IV

Benito Rivera

- **Contresujets « Cachés »
BWV 1080,2**

Konstantinos Alevizos

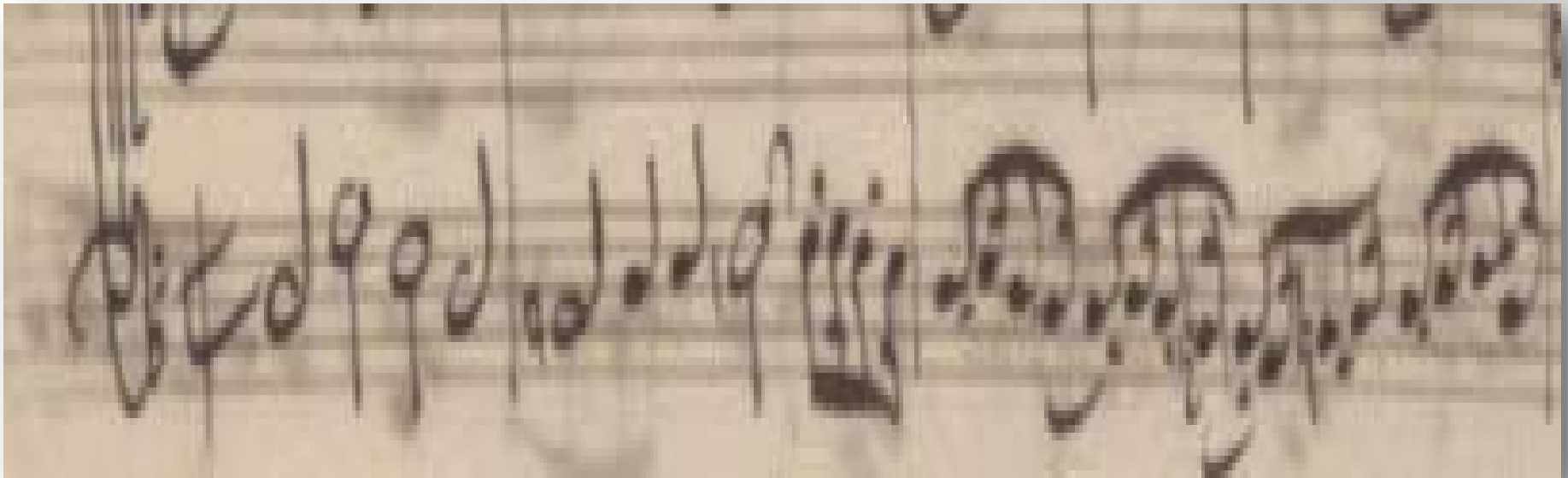
- **Phases Thématiques Pré-ordonnées
par distance d'entrée
BWV 1080,5**
- **Première Inversion (Miroir)
BWV 1080,6**

« The Facts » (II)

Majeures Découvertes Analytiques - éprouvées.

Wolfgang Wiemer

- Ré-visitation autographe du P200 (BWV 1080,2)



Problématiques liées à l'œuvre.

L'Ordre de Fugues

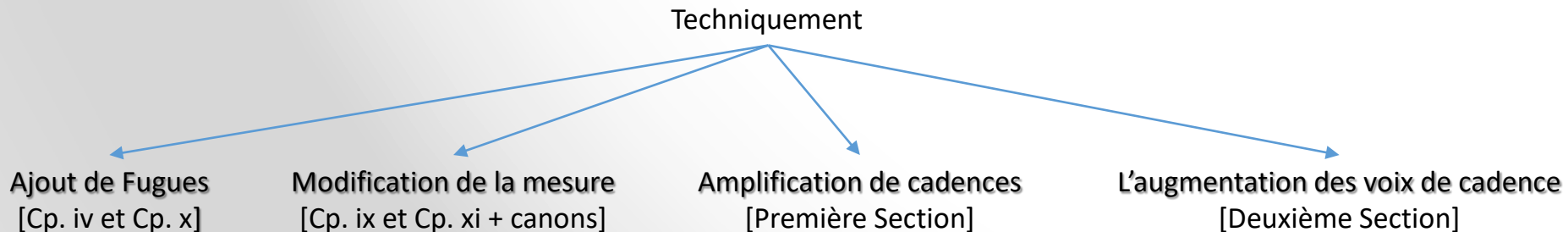
Relation entre
P200 et A1

La Destination Instrumentale

- « Gorborg » Variations BWV 988
- 14 Canons BWV 1087
- Von Himmel hoch BWV 769
- Musicalisches Opfer BWV 1079

La composition de la première Edition

- Vor deinen Thron tret ich hiermit BWV 668
- Les Fugues « a 2 Clav. »
- Les doublures
- Les parties ajoutées
- Les erreurs



Considérations Générales

Une Œuvre Musicale (non abstraite).

Une Œuvre cumulative.

Une Œuvre pour tous les instruments.

Une Œuvre avec une solide base théorique.

Une Sophistication intellectuelle sur le Contrepoint.
(Intention Philosophique sous-jacente)