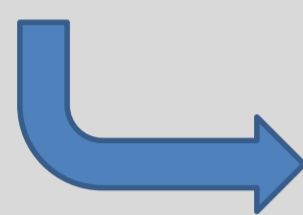


Isabelle Rousset (Lidilem – UGA), Solange Rossato (LIG – UGA)

Christine Lequette (Médecin conseil, Rectorat de Grenoble), Elisabeth Latapie (IEN Maternelle, DSDEN Isère)

## Contexte

- Grande disparité du niveau langagier (OCDE2006)
- Zone proximale de développement (Vygotzky)
- Nécessité d'une pédagogie différenciée (Perrenoud, 2005)



Présenter un outil de positionnement en production langagière et l'évaluer

## Grille de positionnement

Outil repérage : 4 <sup>ème</sup> étape (MS/GS)		Oui	Non
Intervient pour des prises de parole dans le groupe classe			
Prononciation correcte			
Utilisation systématique des déterminants et des pronoms			
Utilisation des phrases complexes avec propositions subordonnées			
Emploi de temps variés			
Conversation proche de celle d'avec un adulte			
Outil repérage : 3 <sup>ème</sup> étape (PS/MS/GS)		Oui	Non
Intervient verbalement autrement que par oui ou non lorsqu'il est interrogé			
Intervient pour des prises de parole dans le groupe classe			
Utilise le « je »			
Utilisation de déterminants et de pronoms (on accepte les erreurs en genre et nombre)			
Utilisation des phrases complexes (GN GV + complément(s) de phrase)			
Emploi plusieurs temps : présent - passé			
Outil repérage : 2 <sup>ème</sup> étape (TPS/PS/MS)		Oui	Non
Est compréhensible en français ou dans sa langue maternelle			
Intervient verbalement autrement que par oui-non lorsqu'il est interrogé			
Réutilise les formules données en classe (ex : j'ai fini, chacun son tour, ...)			
Fait des phrases avec au moins 3 mots dans l'ordre			
Suit des consignes simples données à l'oral			
Emploi plusieurs temps : présent - passé (on accepte encore les erreurs "il a perdu")			
Outil repérage : 1 <sup>ère</sup> étape (TPS/PS)		Oui	Non
Sait se faire comprendre, en français dans sa langue maternelle et/ou par gestes			
Suit des consignes simples données à l'oral			
Communique par des mots isolés			
Répète spontanément des mots ou groupes de mots			
Combine des mots "gâteaux - encore"			
Emploi des verbes			

Validation d'une étape lorsque 4 items sur 6 sont observés

## Méthodologie de l'évaluation de la grille

Suivi sur des cohortes consécutives pour vérifier que

- 1- les étapes de la grille couvrent l'ensemble des niveaux scolaires de la TPS à la GS
- 2- l'évolution du positionnement dans la grille suit l'évolution normale du langage oral

- 750 grilles remplies par les enseignants ;
- 8 écoles en REP et REP+ ;
- année scolaire 2015-2016

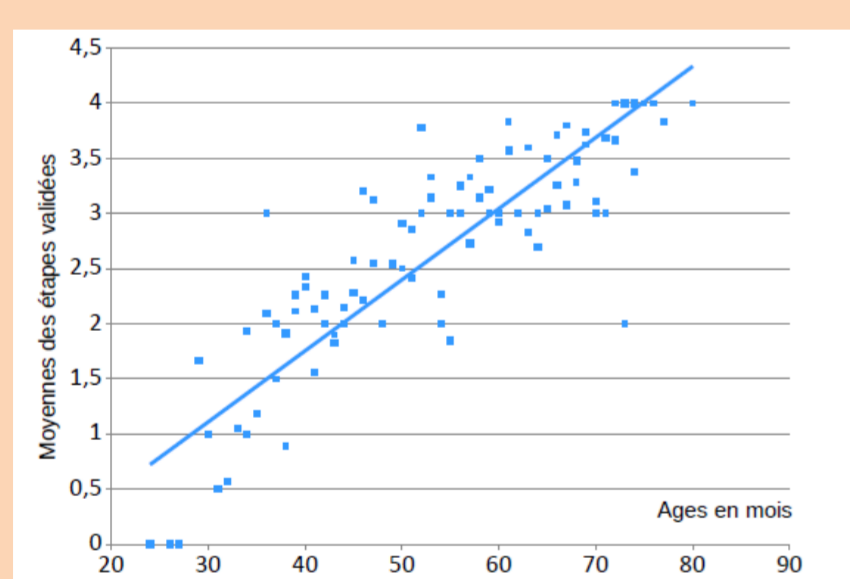
## Dispositif des ateliers « Langage Oral »

- Atelier quotidien dans 1 classe (MS, REP+)
- 18 enfants suivis par groupe de 3 à 5 enfants
- 10-20 min
- 3 albums, utilisation de support
- 16 vidéos

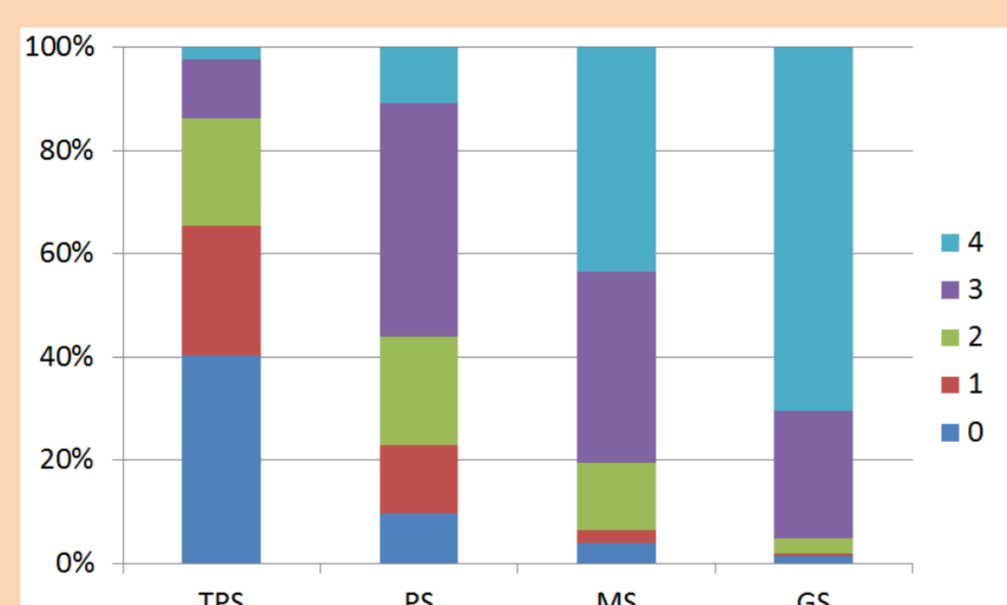


## Premiers résultats

Suivi de cohortes : TPS (62 élèves), PS(225), MS(191), GS(196)



Moyenne des étapes validées en fonction de l'âge en mois, corrélation  $R^2 = 0.76$



Répartition des enfants dans chaque étape de la grille en fonction de leur niveau scolaire

- En moyenne, corrélation linéaire entre le positionnement dans la grille et l'âge de l'enfant
- De grandes disparités au sein d'un même niveau scolaire

## Analyse des vidéos d'ateliers langage oral

### Prises de parole en fonction du niveau langagier (étape)

Niveau langagier	E1	E2	E3	E4	Enseignante
Nombre de personnes concernées	3	7	6	2	1
Moyenne des pourcentages de temps de parole (en %)	3	9	7	20	68
Moyenne des pourcentages d'interventions (en %)	6	14	13	26	51
Moyennes des durées d'interventions (en s)	0,98	1,37	1,54	2,02	3,47

Au sein d'un même niveau scolaire, on observe

- Augmentation de toutes les mesures temporelles :  $E1 < E2$  et  $E3 < E4$
- Entre les étapes 2 et 3, augmentation significative de la durée des interventions (t-test,  $p < 0,0005$ )

## Conclusion et perspectives

- Outil mis à disposition des enseignants
- Grille permettant de situer l'enfant au sein d'une progression langagière qui est corrélée avec l'âge
- Les premiers résultats montrent une augmentation du nombre d'interventions et de la durée des prises de parole en fonction des étapes
- Grande disparité au sein d'un même niveau scolaire => on propose un outil pour faciliter la mise en place de groupes homogènes permettant une pédagogie différenciée

## PISTES

- Analyses linguistiques explorant le contenu des interventions langagières
- Comparer les ateliers langages en groupes homogènes versus en groupes hétérogènes
- Comparer différentes approches pour réduire l'intervention de l'enseignant.e et favoriser la prise de parole des enfants