



HAL
open science

Résif-CLB dans l'Ouest de la France : actions 2017-2019 à l'Osuna

Damien Fligiel, Mickaël Bonnin, Pierrick Gernigon, Éric Beucler, Kémi
Kouadio, A. Mocquet

► To cite this version:

Damien Fligiel, Mickaël Bonnin, Pierrick Gernigon, Éric Beucler, Kémi Kouadio, et al.. Résif-CLB dans l'Ouest de la France : actions 2017-2019 à l'Osuna. Rencontres scientifiques et techniques RESIF 2019, Nov 2019, Biarritz, France. hal-02446633

HAL Id: hal-02446633

<https://hal.science/hal-02446633>

Submitted on 12 Mar 2020

HAL is a multi-disciplinary open access archive for the deposit and dissemination of scientific research documents, whether they are published or not. The documents may come from teaching and research institutions in France or abroad, or from public or private research centers.

L'archive ouverte pluridisciplinaire **HAL**, est destinée au dépôt et à la diffusion de documents scientifiques de niveau recherche, publiés ou non, émanant des établissements d'enseignement et de recherche français ou étrangers, des laboratoires publics ou privés.

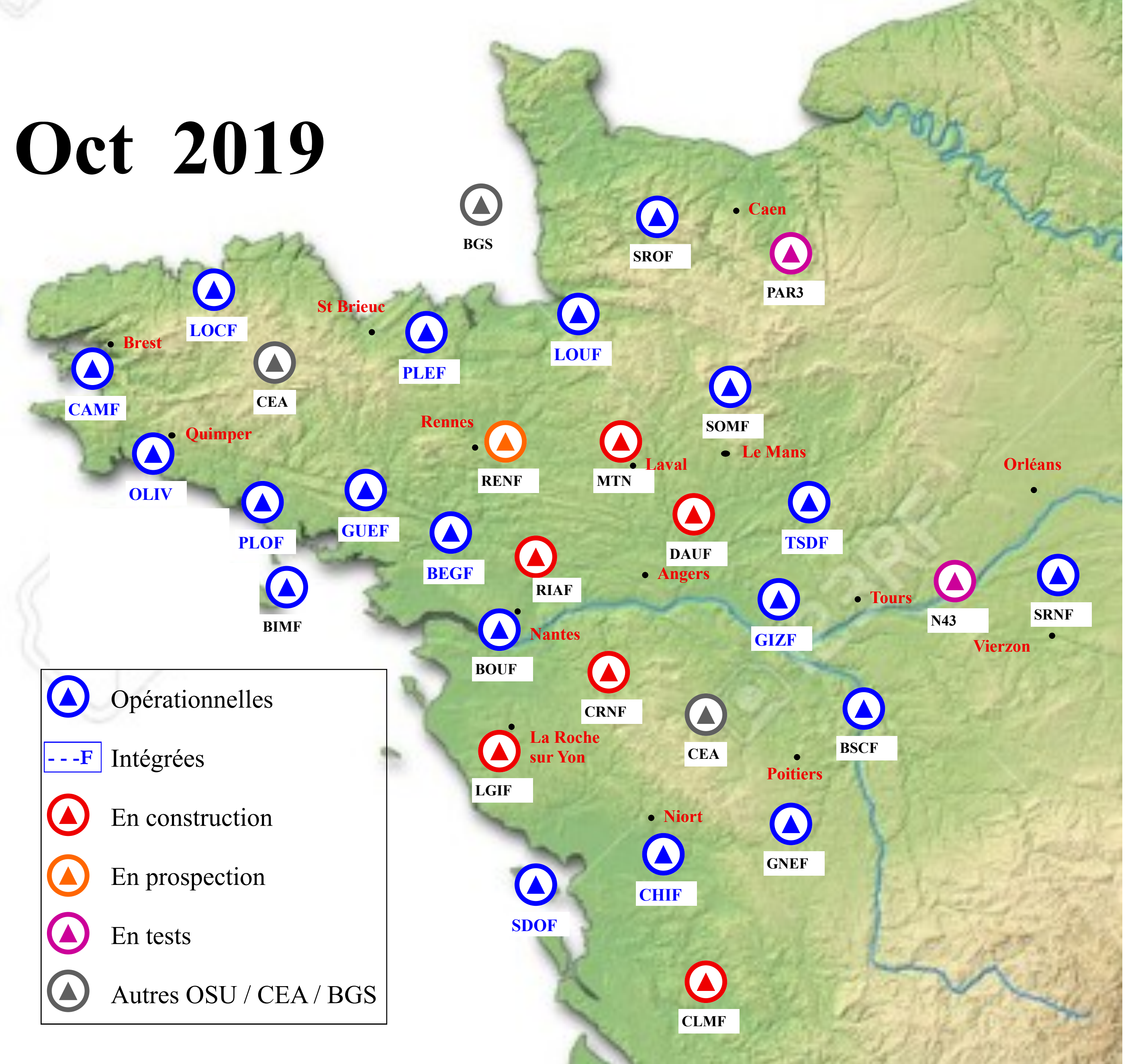
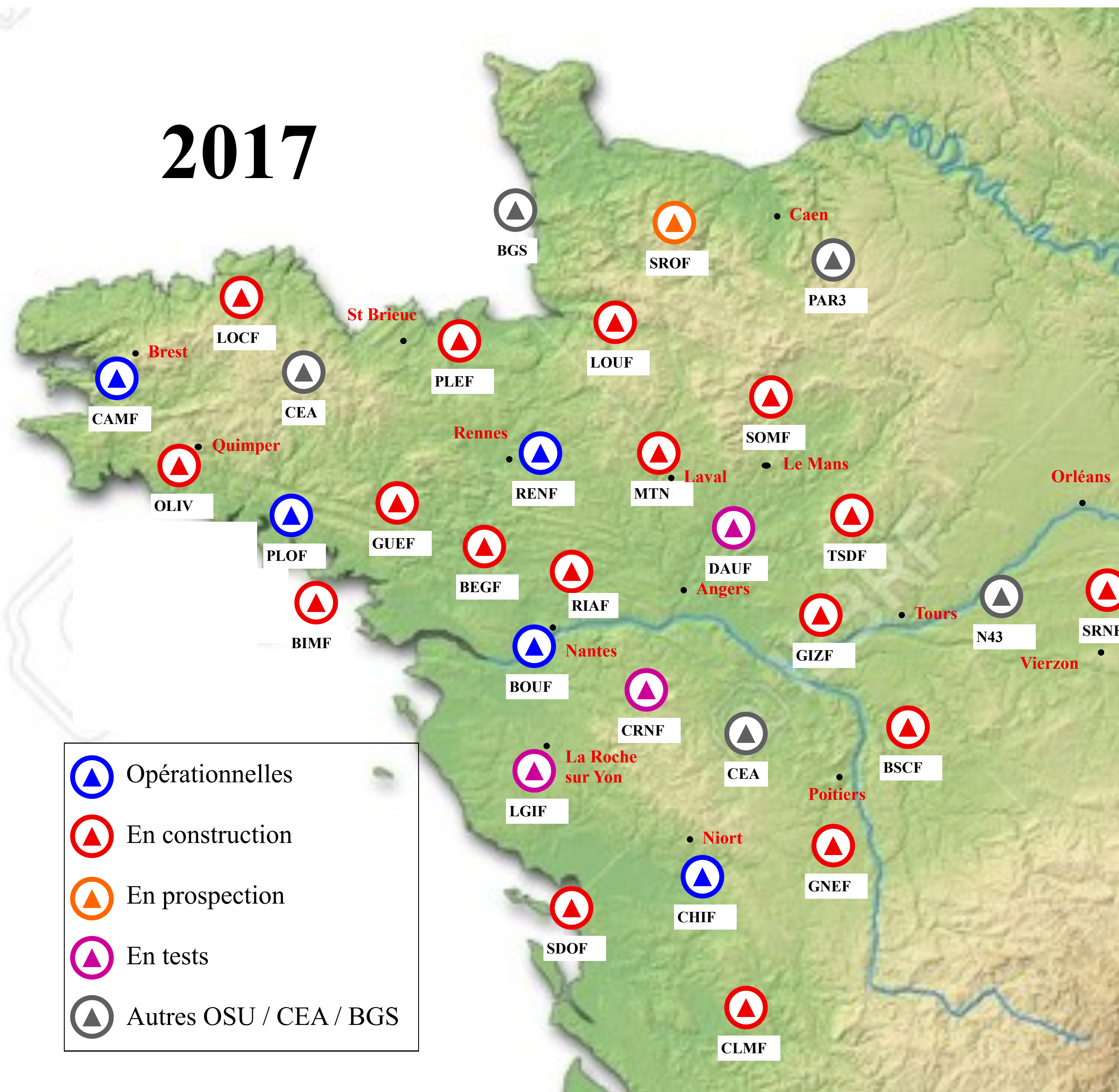


Distributed under a Creative Commons Attribution 4.0 International License

RESIF - CLB dans l'Ouest de la France

Actions 2017-2019 à l'OSUNA

Damien Fligel, Mickaël Bonnin, Pierrick Gernigon, Eric Beucler, Kémi Kouadio & Antoine Mocquet



Analyse des glitches de la station SROF:

- > Amélioration sur les composantes horizontales à longues périodes une fois enfoui .
- > Amélioration à haute fréquence une fois enfoui .
- > Présence de glitches peu nombreux (1 par 24h en moyenne).
- > Glitches d'amplitudes importantes.
- > Glitches peu visibles sur la verticale.
- > Glitches multi directionnels sur le plan horizontal.

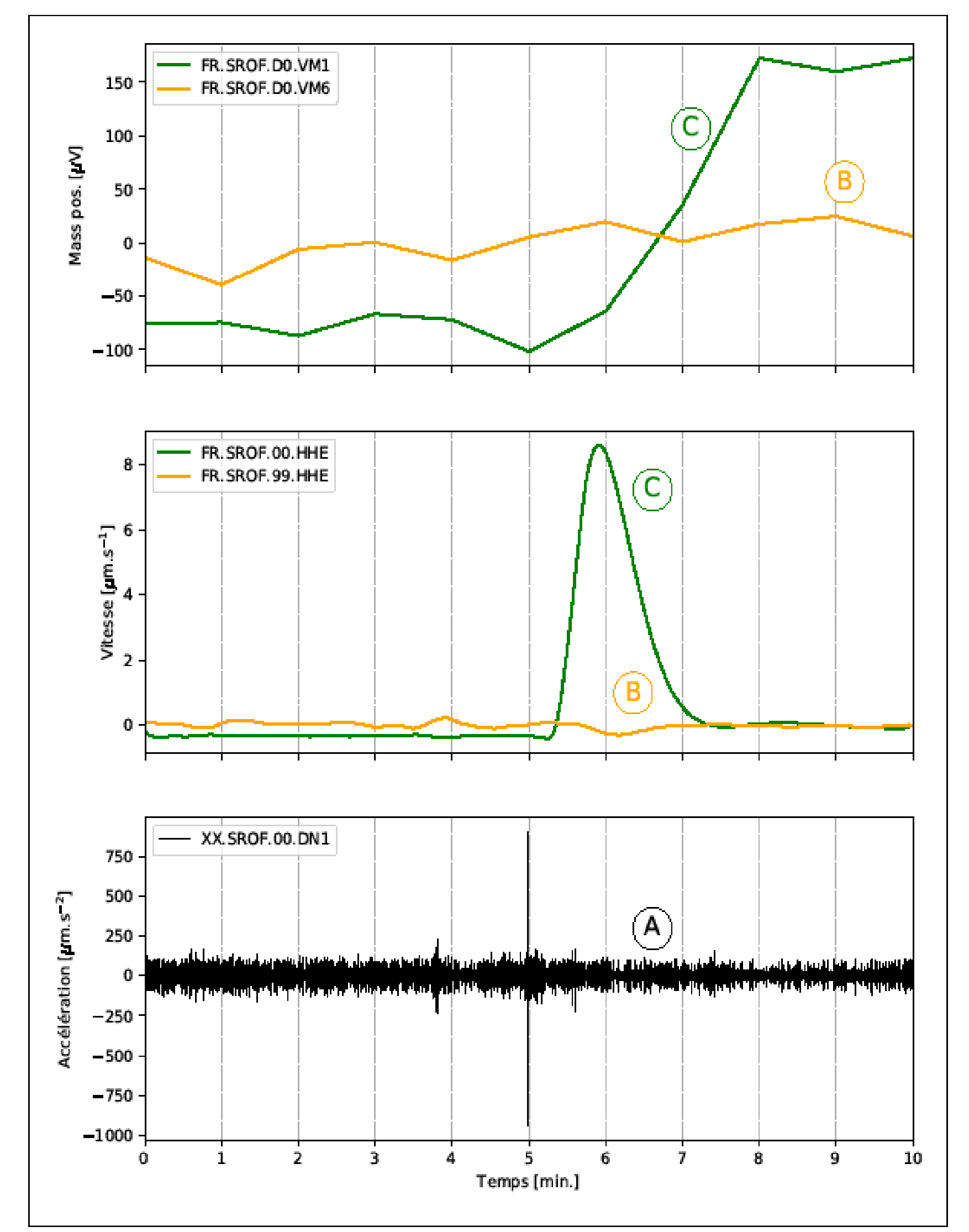
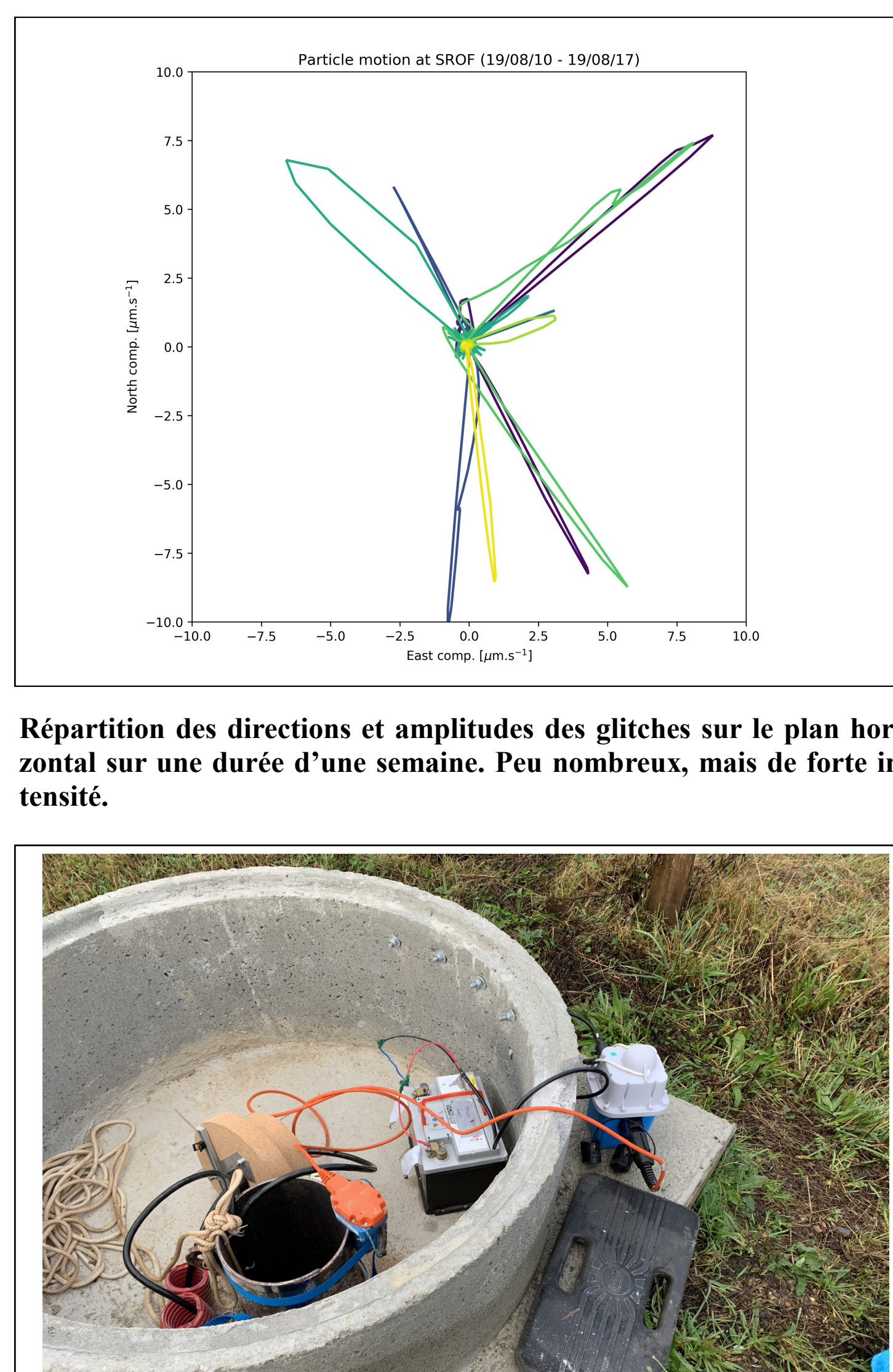
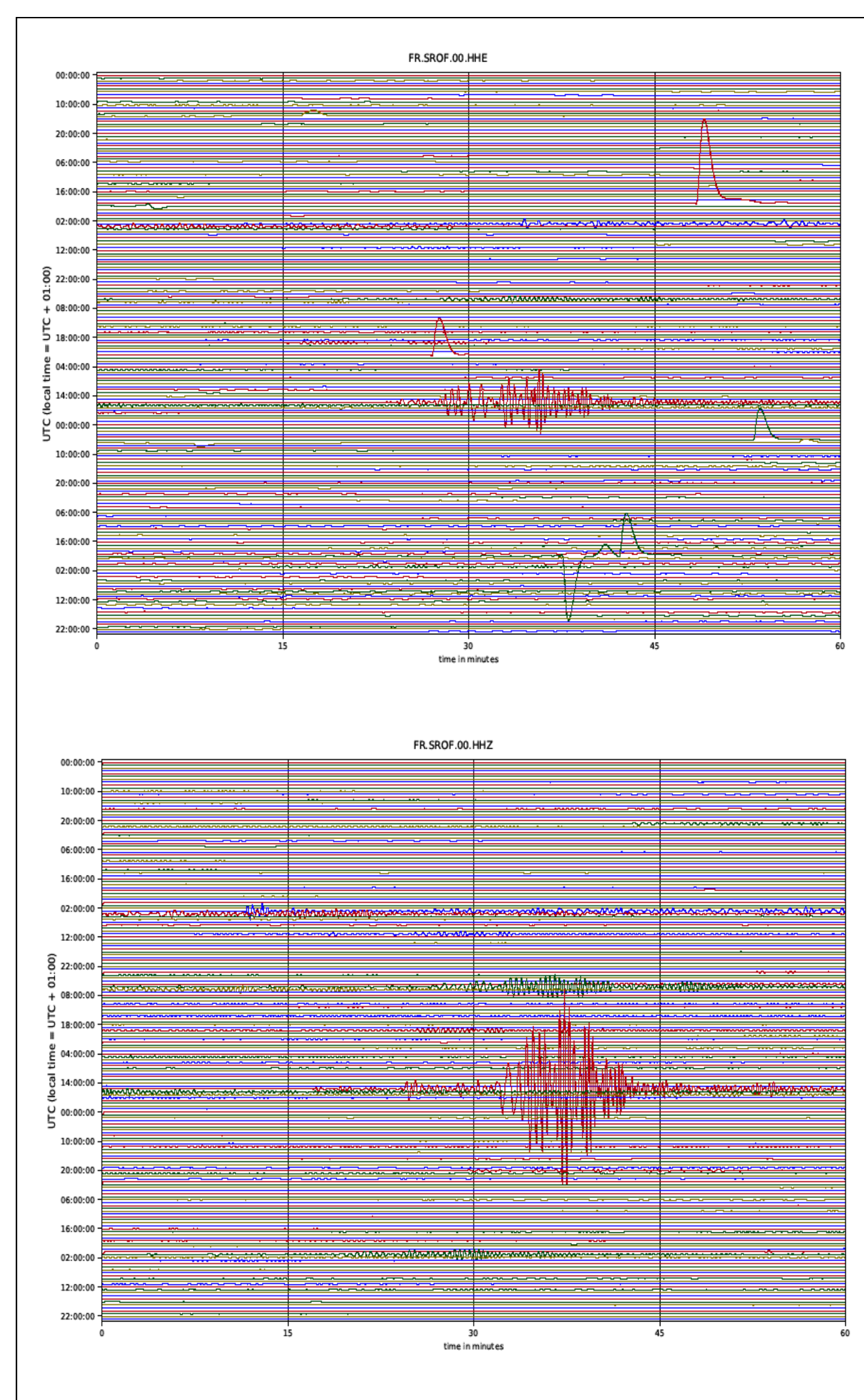
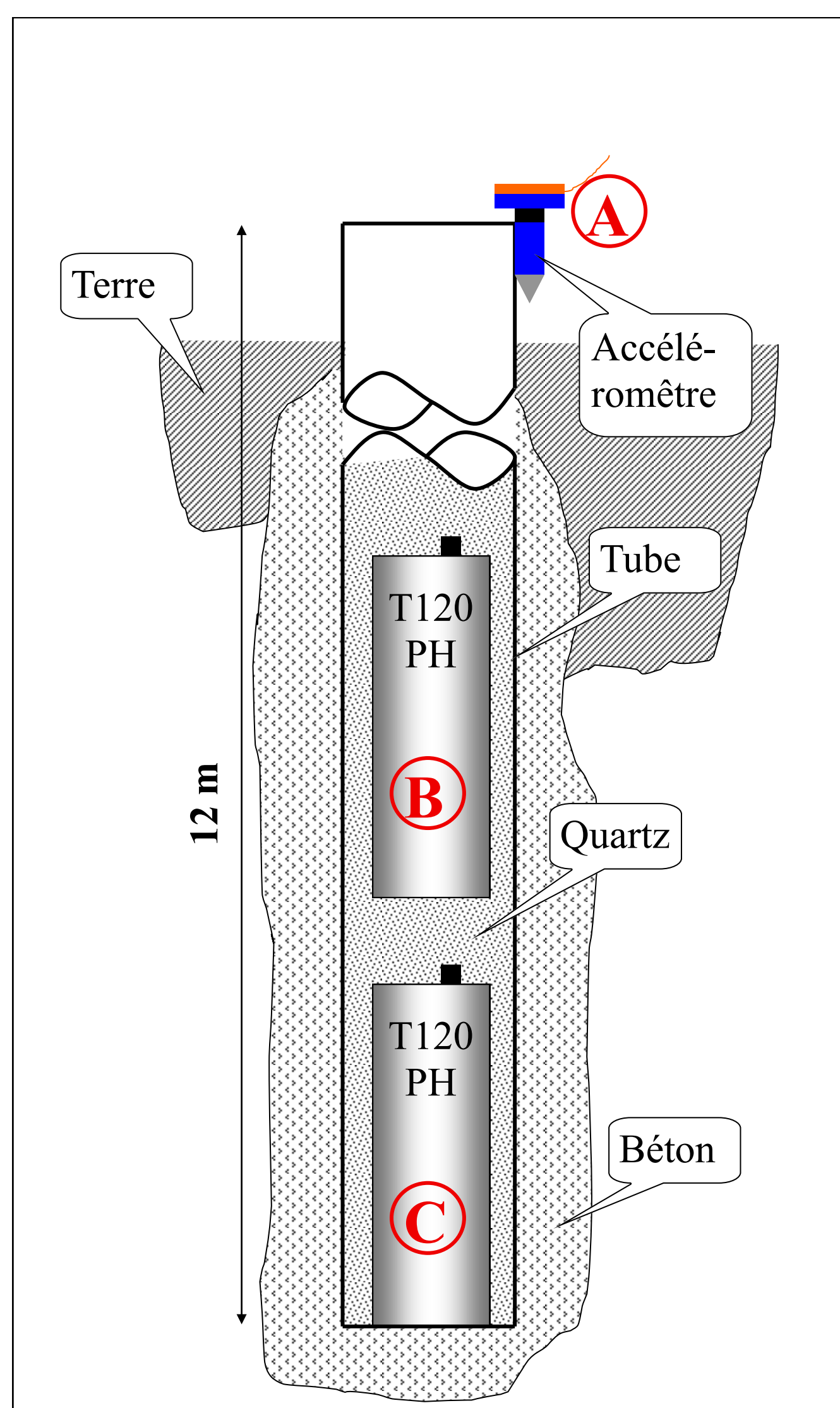
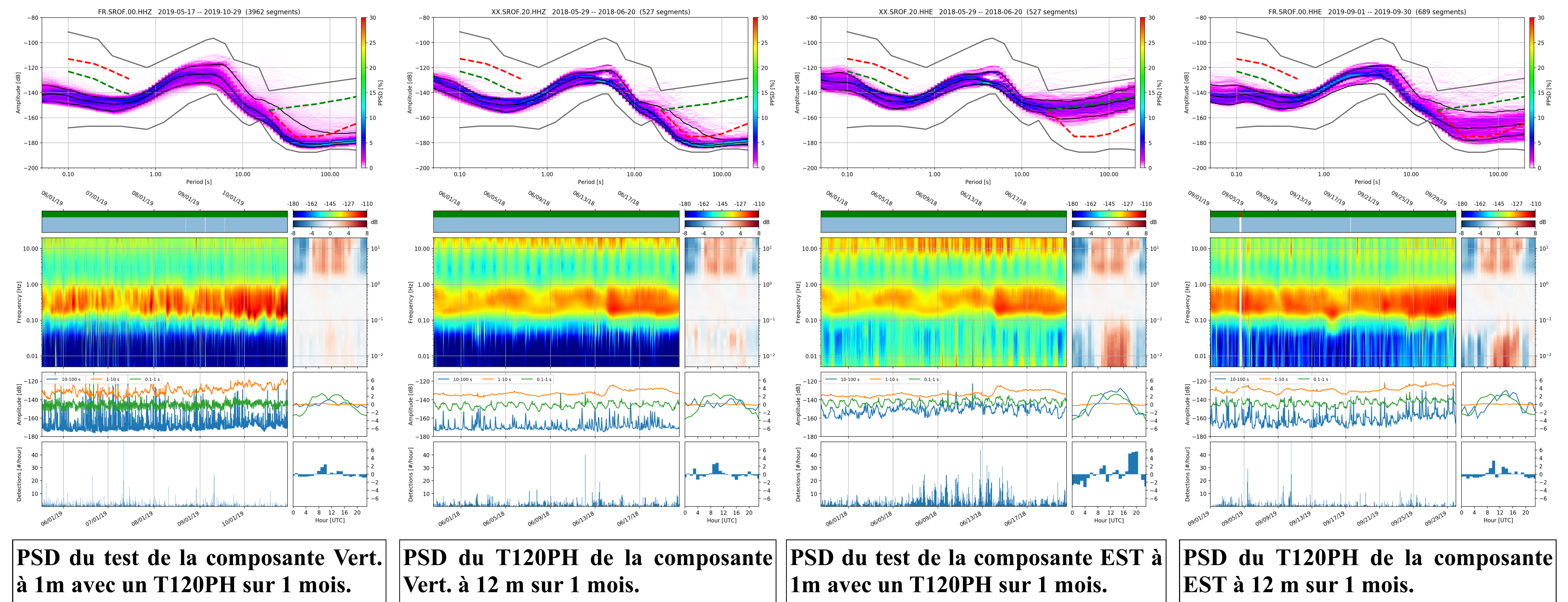


Schéma d'installation des différents capteurs pour les analyses.

Glitches très visibles sur les composantes horizontales mais peu sur la verticale.

Répartition des directions et amplitudes des glitches sur le plan horizontal sur une durée d'une semaine. Peu nombreux, mais de forte intensité.

Tableau montrant la réaction des trois capteurs au moment d'un glitche.