



HAL
open science

Stations RLBP opérées par l'Oreme pour Résif: bilan et perspectives

Christel Tiberi, Sandrine Baudin, Stéphanie Gautier, Nicolas Le Moigne

► To cite this version:

Christel Tiberi, Sandrine Baudin, Stéphanie Gautier, Nicolas Le Moigne. Stations RLBP opérées par l'Oreme pour Résif: bilan et perspectives. Rencontres scientifiques et techniques RESIF 2019, Nov 2019, Biarritz, France. hal-02446193

HAL Id: hal-02446193

<https://hal.science/hal-02446193v1>

Submitted on 20 Jan 2020

HAL is a multi-disciplinary open access archive for the deposit and dissemination of scientific research documents, whether they are published or not. The documents may come from teaching and research institutions in France or abroad, or from public or private research centers.

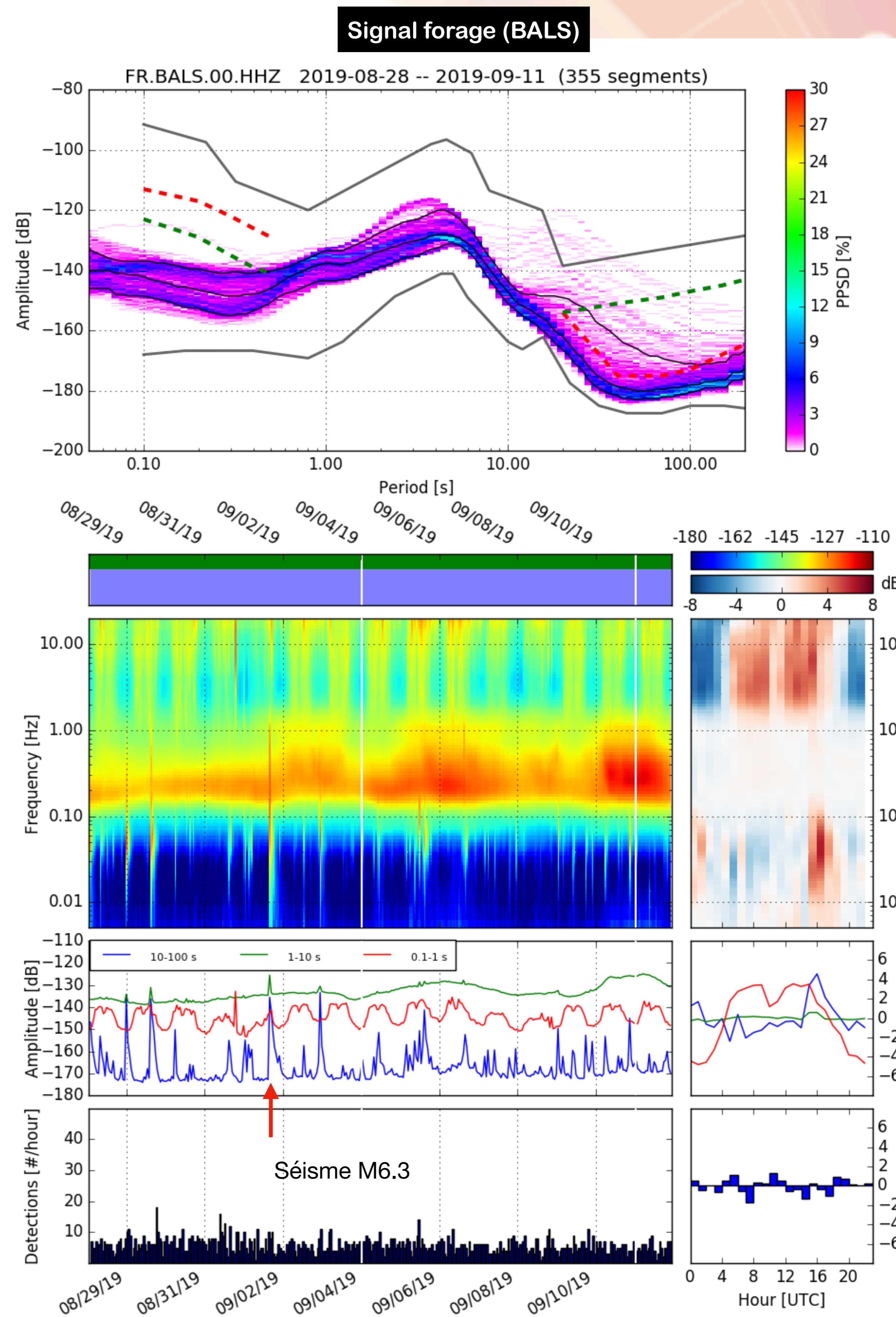
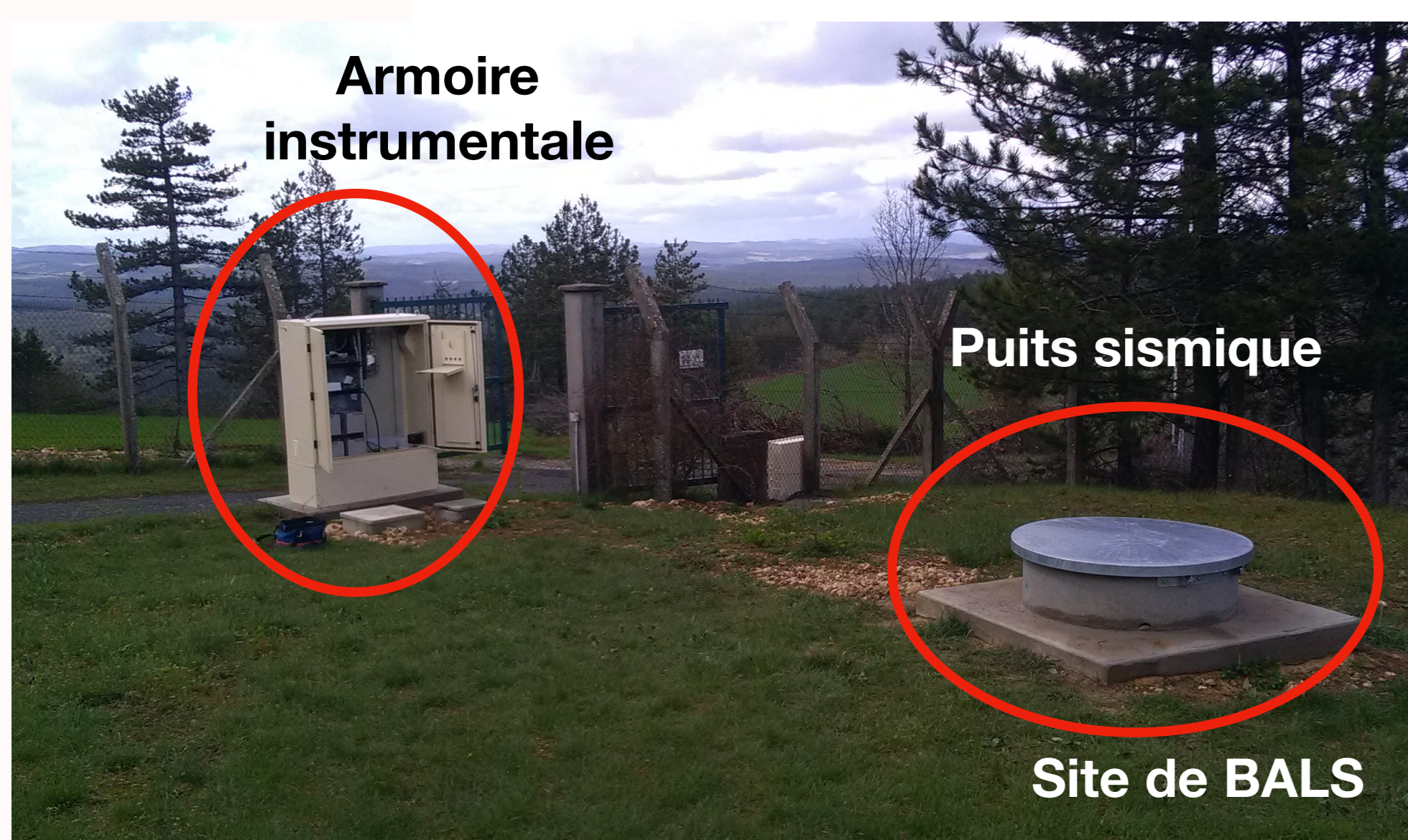
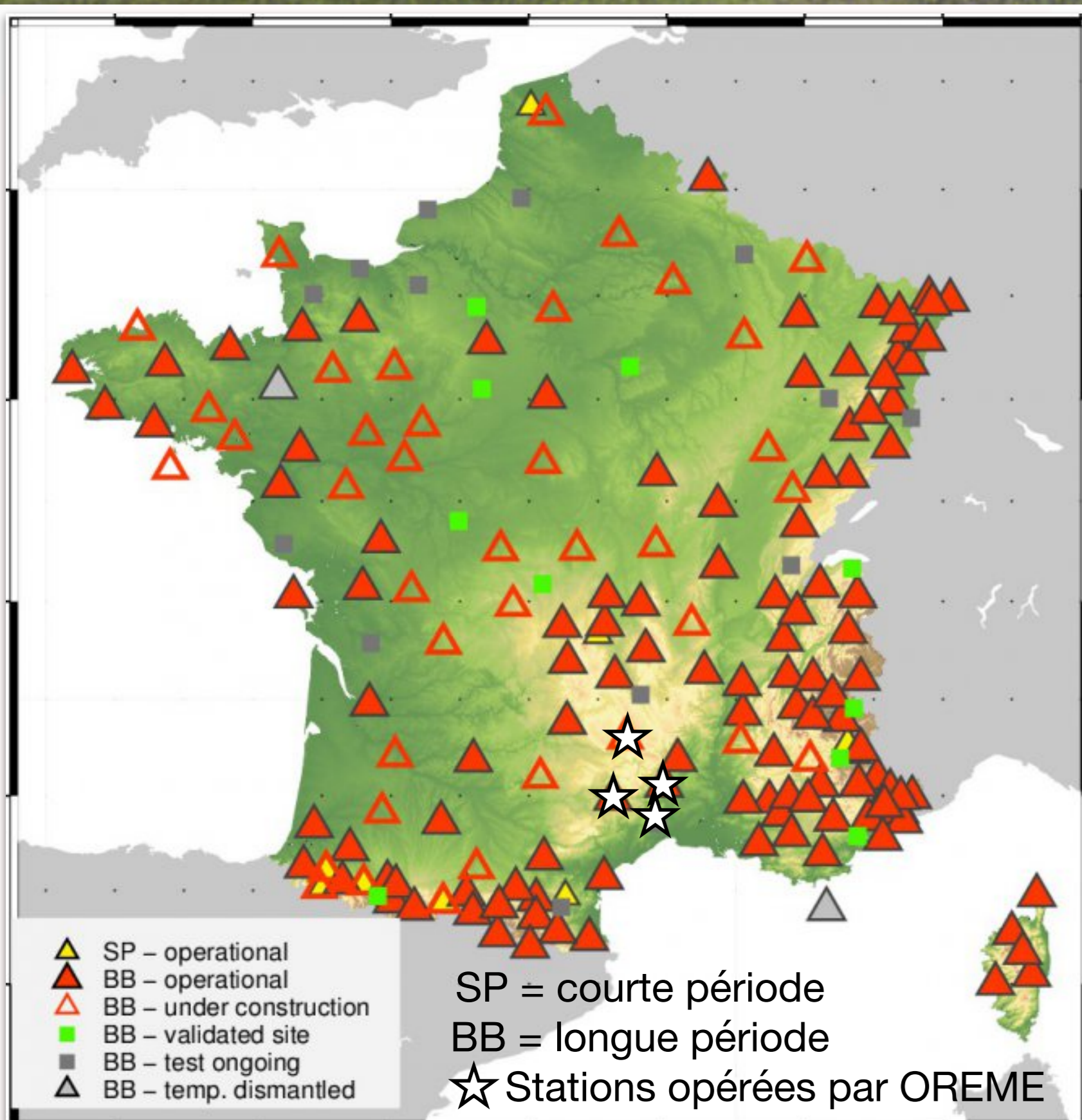
L'archive ouverte pluridisciplinaire **HAL**, est destinée au dépôt et à la diffusion de documents scientifiques de niveau recherche, publiés ou non, émanant des établissements d'enseignement et de recherche français ou étrangers, des laboratoires publics ou privés.



Distributed under a Creative Commons Attribution 4.0 International License

L'OREME et RESIF-CLB

- Quatre stations en charge pour l'OREME (prospection, installation, maintenance, communication) :
 - ▶ **TRBF** : Trabuc, Miallet (30) intégrée
 - ▶ **LAJAS** : L'Hospitalet-du-Larzac (12) intégrée
 - ▶ **BALS** : Balsièges (48) intégrée
 - ▶ **REST** : Restinclières (34) en cours d'installation



Opérations récentes

- Forage effectué le 29 juin 2018 (BRGM) pour BALS.
- Mise en place du capteur BALS le 25 avril 2019.
- Ouverture au public des données BALS en août 2019.
- Intervention TRBF après cambriolage 2019.
- Vérification orientation du capteur LAJAS 16/10/2019.

Ce qu'il reste à faire

- Forage et instrumentation pour REST (début 2020 ?).
- Finalisation des conventions BALS et REST.
- Ré-enclancheur automatique électrique LAJAS.
- Vulgarisation et interaction avec le centre de Restinclières (accueil du public et des scolaires).
- Vidéo d'installation pour RESIF, panneaux informatifs.
- Affichage des signaux et événements dans instituts accueillants (mairie, grotte, centre régional), équipe gestion des données de l'OREME (O. Lobry & J. Fabre).

Perspectives

Sismologie environnementale :

- Suivi instrumental moyen et long terme pour les crues cévenoles.
- Instrumentation le long des cours d'eau + littoral.
- Suivi des glissements de terrain (OMIV).
- Intégration dans un SO local (OREME).
- Mise en commun de stations pour plusieurs cibles (crues, littoral, glissement, karst).
- Demande CPER déposé octobre 2019 pour achat de matériel sismologique très large bande.
- Richesse du signal régional + nombreuses collaborations possibles (HSM, GFZ, Géosciences Réunion, IPGP, UFC, ...).



à GM: R. Cattin, S. Gautier, P. Pezard, F. Bouchette, C. Champollion, ...