



HAL
open science

Le puits Résif, sa vie, son œuvre

Bertrand Delouis, Didier Brunel, Christophe Maron, Fabrice Peix, David Ambrois, Jérôme Chèze, Diane Rivet, Xavier Martin

► To cite this version:

Bertrand Delouis, Didier Brunel, Christophe Maron, Fabrice Peix, David Ambrois, et al.. Le puits Résif, sa vie, son œuvre. Rencontres scientifiques et techniques RESIF 2019, Nov 2019, Biarritz, France. hal-02445866

HAL Id: hal-02445866

<https://hal.science/hal-02445866v1>

Submitted on 20 Jan 2020

HAL is a multi-disciplinary open access archive for the deposit and dissemination of scientific research documents, whether they are published or not. The documents may come from teaching and research institutions in France or abroad, or from public or private research centers.

L'archive ouverte pluridisciplinaire **HAL**, est destinée au dépôt et à la diffusion de documents scientifiques de niveau recherche, publiés ou non, émanant des établissements d'enseignement et de recherche français ou étrangers, des laboratoires publics ou privés.



Distributed under a Creative Commons Attribution 4.0 International License

- Bertrand Delouis, sismologue, Pr UNS
- Christophe Maron, ingénieur UNS
- David Ambrois, CDD
- Diane Rivet, physicienne adj. OCA
- Didier Brunel, ingénieur CNRS
- Fabrice Peix, ingénieur CNRS
- Jérôme Chèze, assistant-ingénieur OCA
- Xavier Martin, assistant-ingénieur CNRS



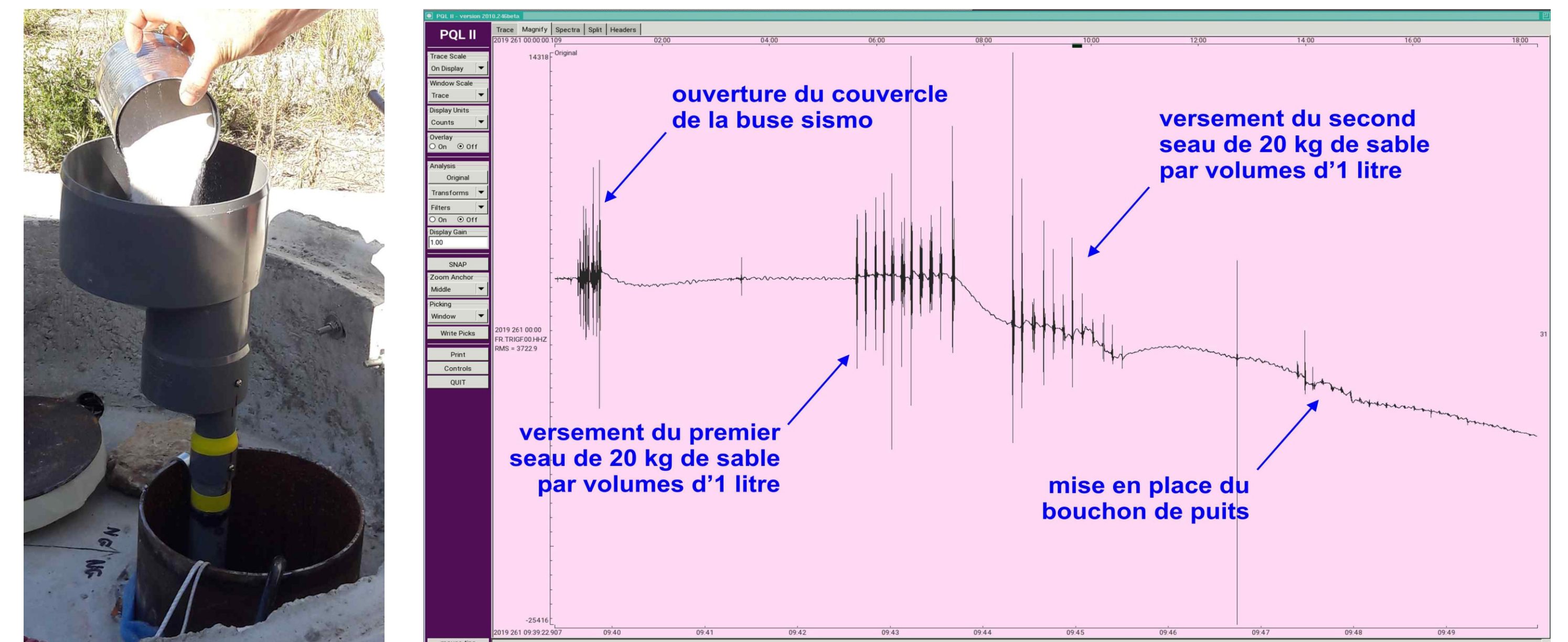
Exemple d'utilisation du chariot d'azimutage à la station SPIF:



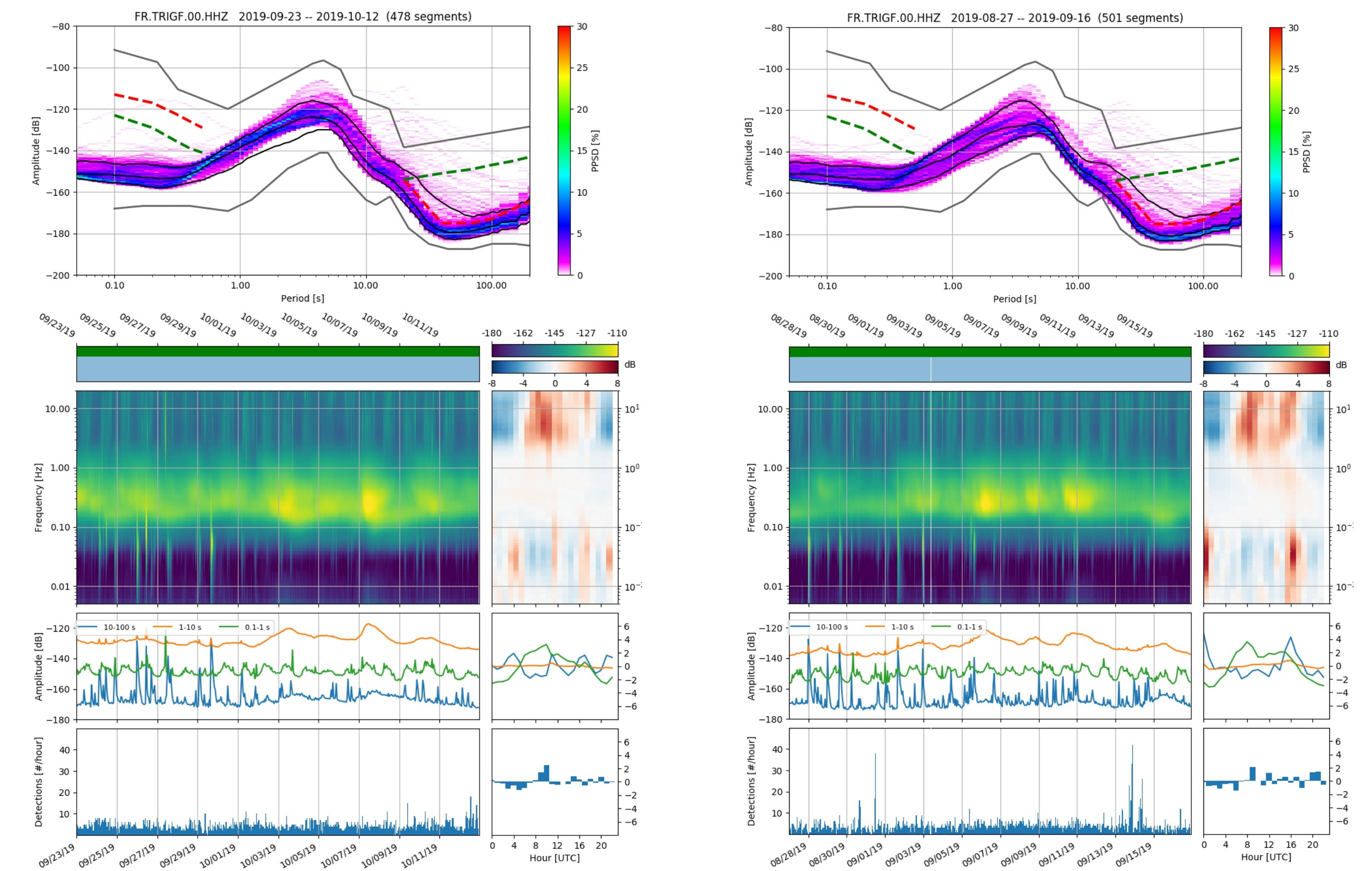
SITE	Lieu	Cap mesuré	Déviaton
ARTF	Artigues (06)	355,397	4,603
ENAX	Enaux (06)	359,98	0,02
MORSI	Corse (2B)	359,142	0,858
SPIF	Venanson (06)	2,179	2,179
TRIGF	Trigance (83)	358,999	1,001

**PRECISION
OBTENUE
AVEC LE
CHARIOT**

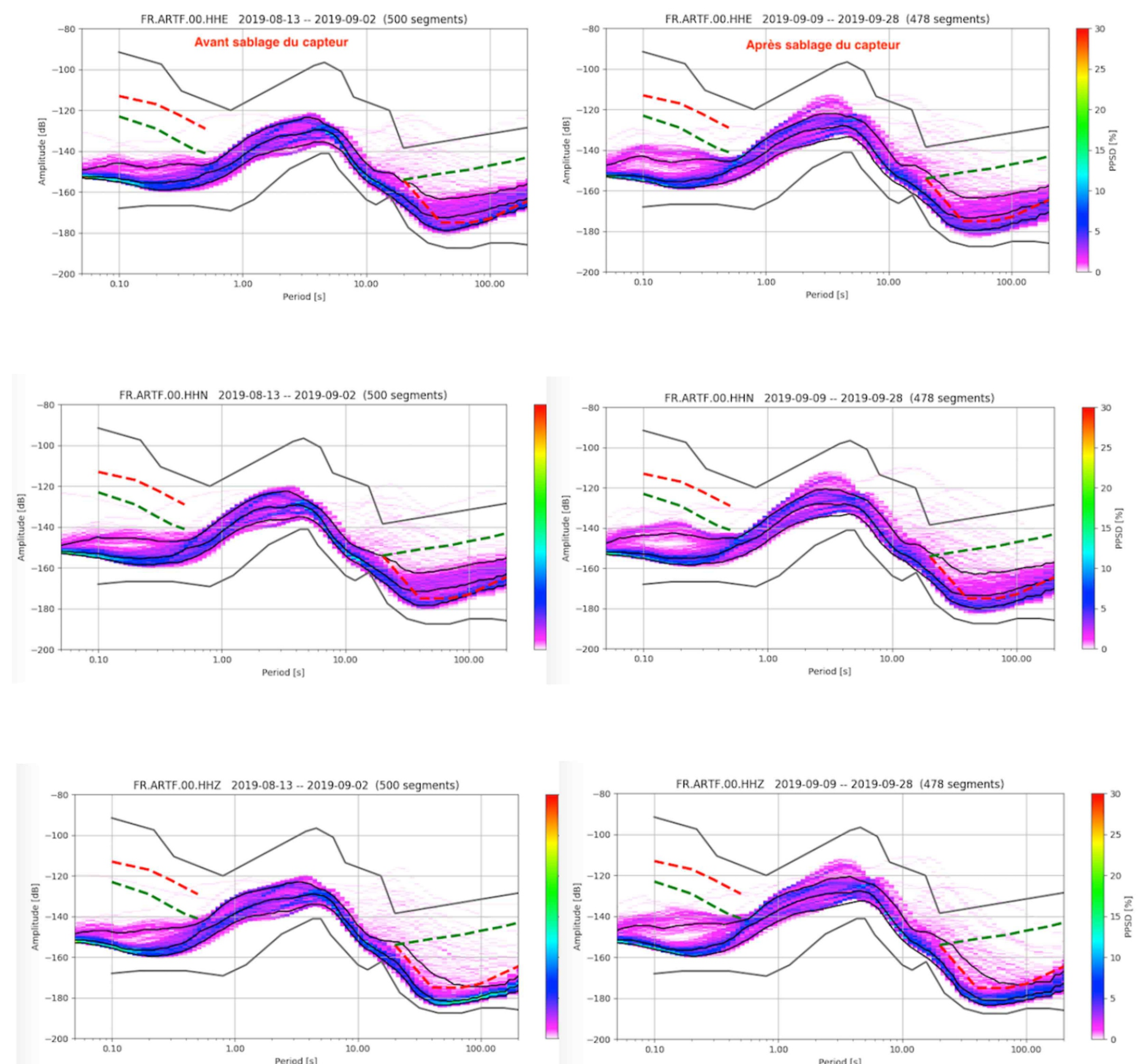
Sablage du puits de la station TRIGF:



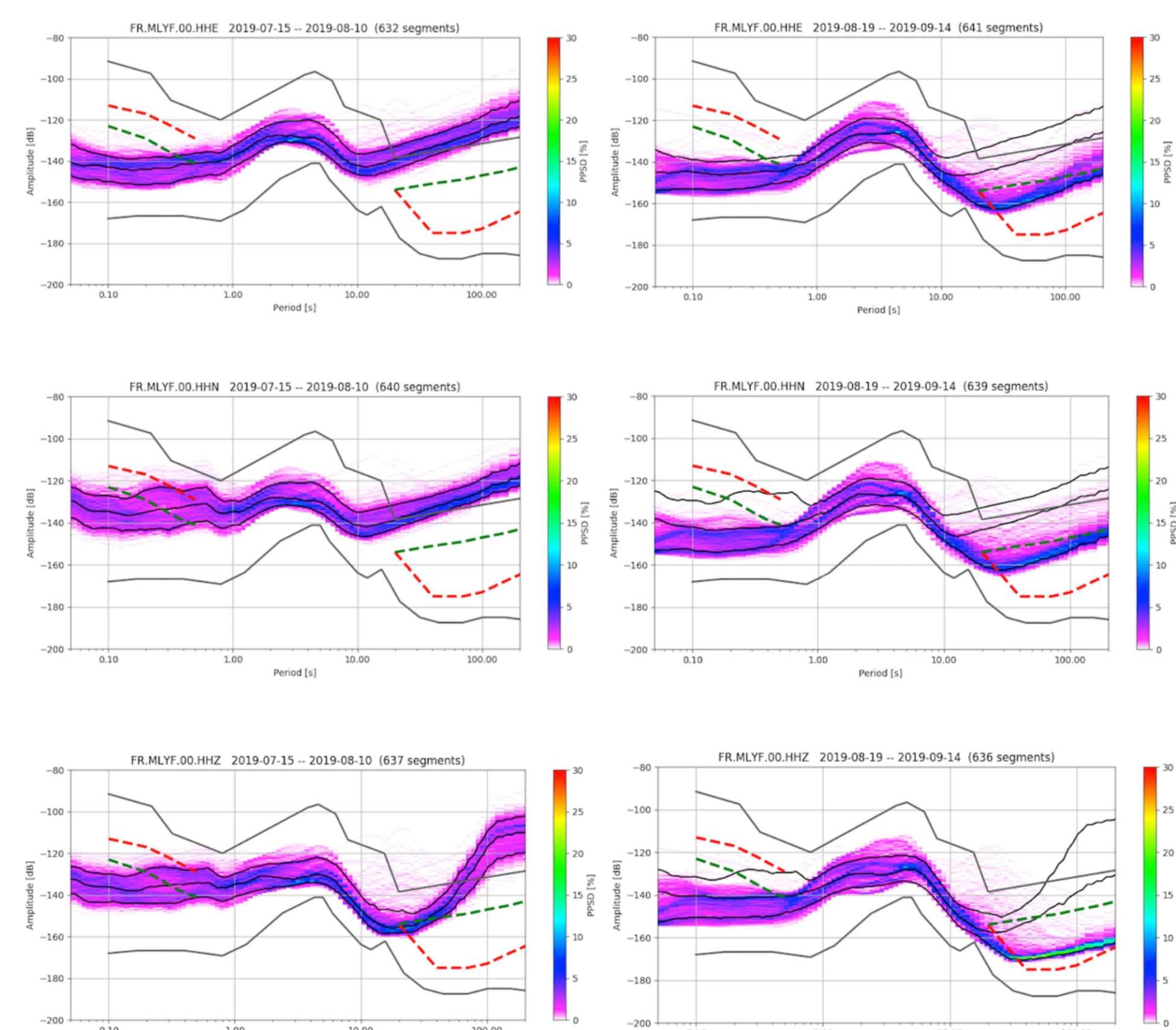
Comparaison sur 3 semaines AVANT puis APRES sablage (site TRIGF):



Comparaison sur 3 semaines AVANT puis APRES sablage (site ARTF):



Comparaison sur 3 semaines AVANT puis APRES mise en cuve (site MLYF):



Les mises en cuve ont concerné pour le moment deux sites en moyenne Duranc:

BLAF (Entrevennes, 04) et MLYF (Forcalquier, 04)

Les capteurs étaient auparavant posés au sol, juste derrière la porte de l'édicule.

Leur descente dans une cuve étanche à 1,40 m de profondeur a permis de réduire de façon spectaculaire les perturbations d'origine thermique.