



**HAL**  
open science

## A la redécouverte de L'hôtel particulier de Gaston Saint-Maurice Smart 3D

Corentin Cou, Mercedes Volait, Pascal Mora, Xavier Granier, Romain  
Pacanowski, Gaël Guennebaud

► **To cite this version:**

Corentin Cou, Mercedes Volait, Pascal Mora, Xavier Granier, Romain Pacanowski, et al.. A la redécouverte de L'hôtel particulier de Gaston Saint-Maurice Smart 3D. Xavier Granier; Mehdi Chayani. Les rencontres du Consortium 3D SHS, Dec 2019, Nantes, France. hal-02402398

**HAL Id: hal-02402398**

**<https://hal.science/hal-02402398>**

Submitted on 10 Dec 2019

**HAL** is a multi-disciplinary open access archive for the deposit and dissemination of scientific research documents, whether they are published or not. The documents may come from teaching and research institutions in France or abroad, or from public or private research centers.

L'archive ouverte pluridisciplinaire **HAL**, est destinée au dépôt et à la diffusion de documents scientifiques de niveau recherche, publiés ou non, émanant des établissements d'enseignement et de recherche français ou étrangers, des laboratoires publics ou privés.



# 80 | Prime



## A la redécouverte de L'hôtel particulier de Gaston Saint-Maurice

**Smart 3D : projet CNRS 80/Prime**

Corentin Cou, Mercedes Volait, Pascal Mora, Xavier Granier,  
Romain Pacanowski, Gaël Guennebaud

### L'hôtel particulier Saint-Maurice



Hôtel particulier Saint-Maurice, habité par le comte jusqu'en 1884, loué puis acheté par le ministère des Affaires étrangères pour la représentation diplomatique française au Caire, décors intérieurs démontés en 1937 pour être replacés dans la nouvelle chancellerie



Nouvelle chancellerie construite en 1935-1938, pour accueillir les grands décors de l'hôtel Saint-Maurice.

### Les objectifs

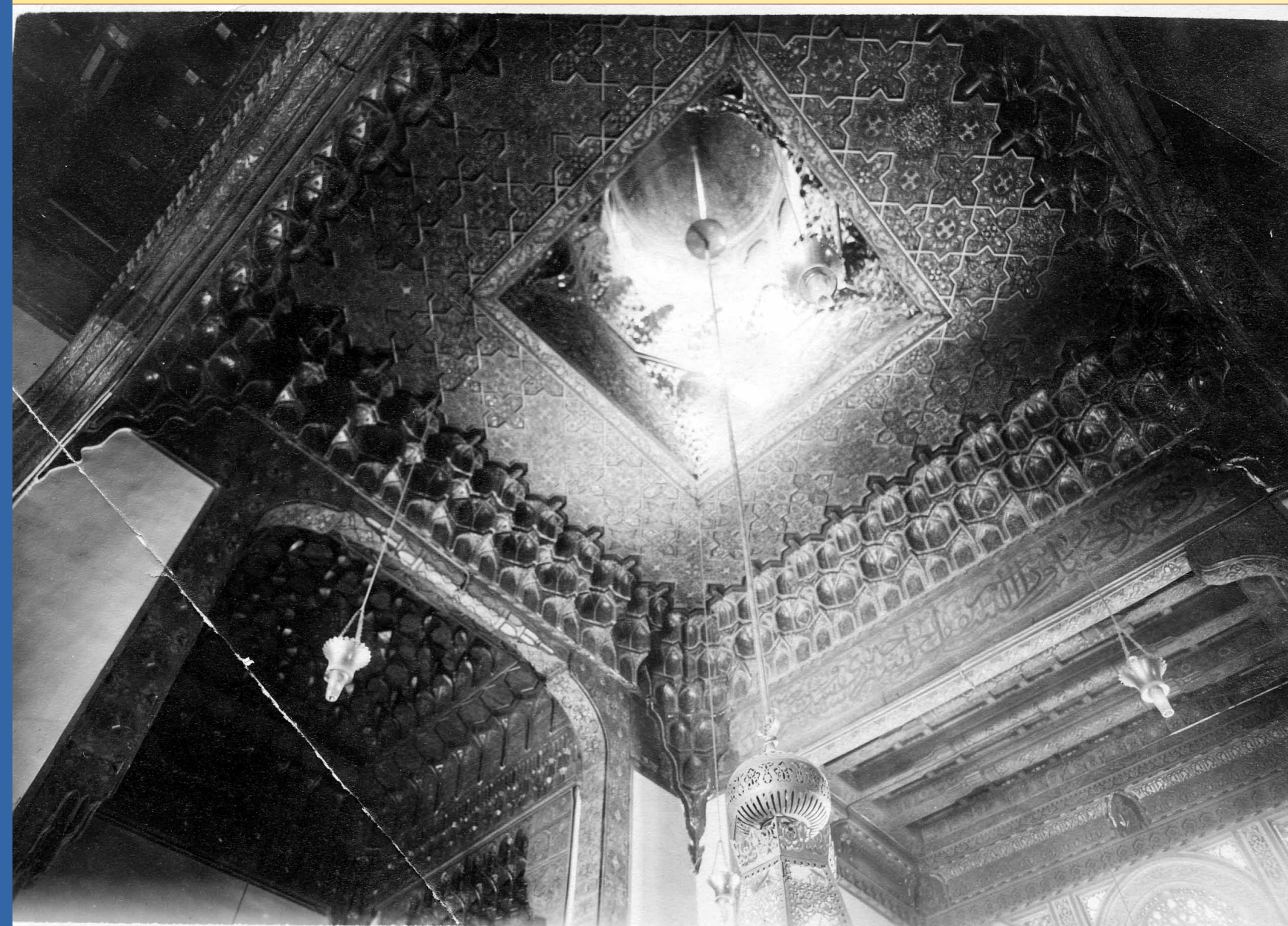
Le projet vise à développer une nouvelle vision de la 3D pour le patrimoine monumental afin de répondre à la fois aux questionnements en histoire de l'art par l'incorporation d'une information visuelle enrichie, et aux nécessités de validation scientifique en étant support d'agrégation des données historiques mobilisées pour les restitutions grâce à la structuration spatiale qu'offre la 3D.

L'expérimentation porte sur les grands décors composites d'une résidence construite au Caire entre 1875 et 1879. Ceux-ci combinent des emplois de monuments islamiques des XVI-XVIIIe siècles et des répliques faites au XIXe siècle, qui ont partiellement survécu dans un nouveau remontage exécuté en 1937. Le décor est doté d'une exceptionnelle documentation (dessins, plans, photographies, textes) et subsiste en suffisamment de fragments dispersés pour tenter une restitution polychrome détaillée. La méthodologie résultante se veut plus générique que le seul projet, avec une vocation de standard.

### Remploi, Copie, Inspiration ?



Plafond du grand hall de l'ambassade aujourd'hui



L'installation initiale du plafond dans l'hôtel Saint-Maurice (avant 1937)



Quart du plafond dans les collections du Victoria and Albert Museum exposé lors de l'exposition universelle de 1878 à Paris.

### Les challenges

- Histoire des décors monumentaux de l'hôtel Saint-Maurice par la restitution 3D à partir de l'iconographie et des éléments existants
- Numérisation des éléments de décors avec la prise en compte des difficultés d'accessibilité (accès restreint et éléments très distants)
- Acquisition des propriétés d'apparences
- Documentation référencée en 3D

