

30 • 31
Janvier 2019

20 ans!

RENNES
Parc des expositions

CARREFOUR des GESTIONS LOCALES de l'eau

80
Conférences
.....
470
Exposants
.....
12 000
Participants
.....

**Vous souhaitez les supports de
présentation des deux journées ?**
Rendez-vous sur le stand 5-174 et sur



Une manifestation



En partenariat avec



Établissement public du ministère
chargé du développement durable



Évènement labellisé



Réagissez sur
Twitter :
@CarrefourEau
#CGLE20



Suivi du fonctionnement d'une toiture végétalisée stockante

E.Berthier, C.Payet, D.Ramier (Cerema Île-de-France)
E.Houssin (Siplast), L.Nuttens (Nidaplast), R.Filippi (consultant)
V. Nalin (AELB)



20 ans!

CARREFOUR
des GESTIONS
LOCALES de

l'eau

30-31
Janvier 2019
RENNES
Parc des expositions

www.carrefour-eau.com

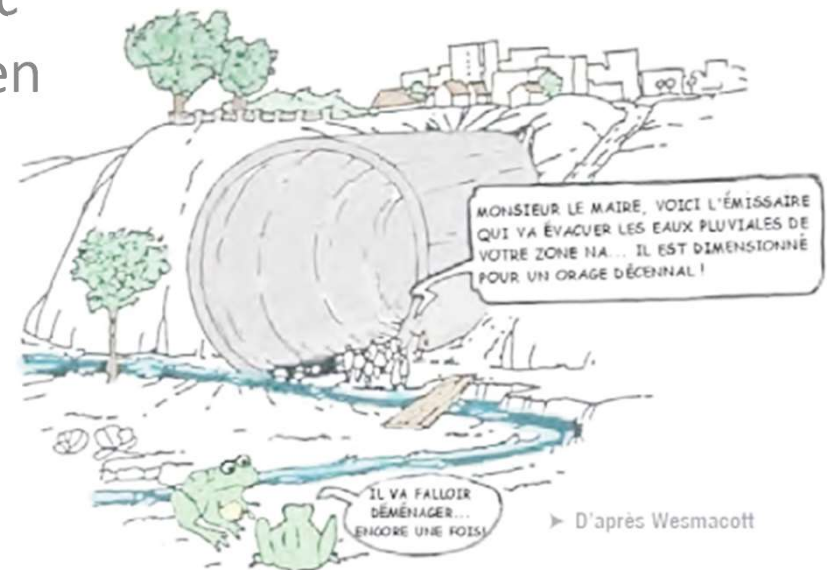


La gestion à la source

Une nécessité, avec
des objectifs de + en
+ ambitieux

Une diversité i) de techniques et ii) de
conception / dimensionnement

→ partenariat pour évaluer une toiture
végétalisée innovante et stockante



20 ans!

CARREFOUR
des GESTIONS
LOCALES de

l'eau

30-31
Janvier 2019
RENNES
Parc des expositions

www.carrefour-eau.com

La toiture expérimentale



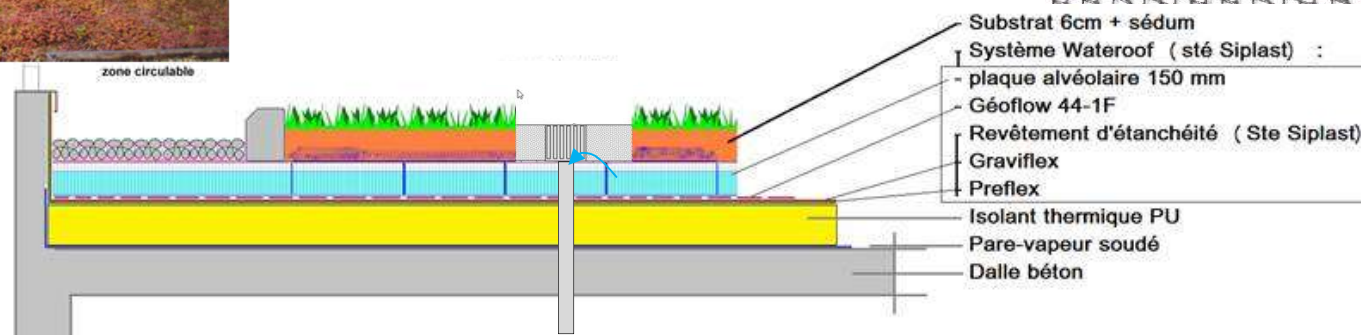
sur un groupe scolaire à Orléans

$S = 600 \text{ m}^2$

Sedum – graminée



 **Siplast**
Vous avez l'art, nous avons la matière.



20 ans!

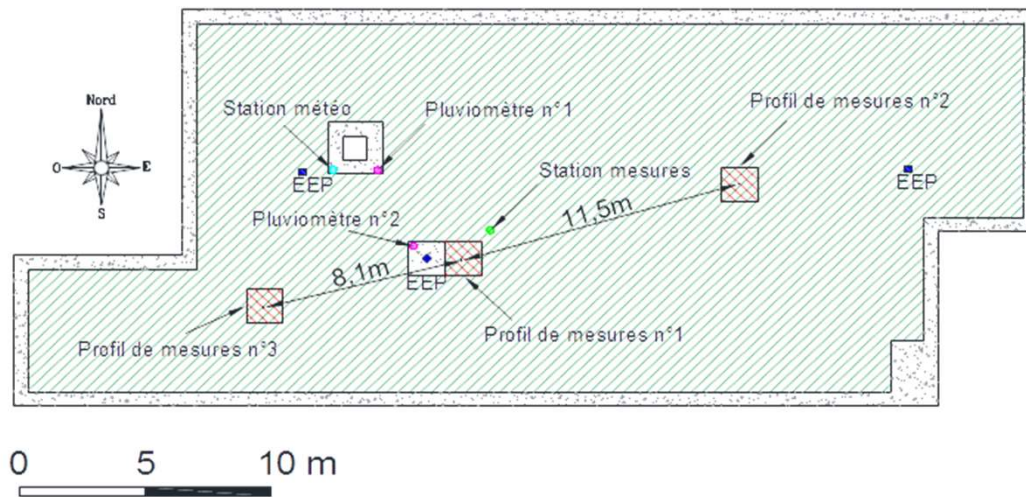
CARREFOUR
des GESTIONS
LOCALES de

l'eau

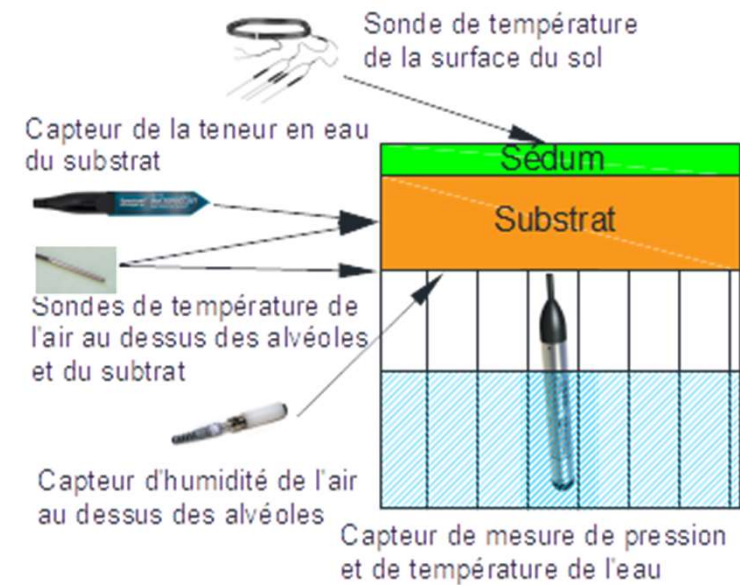
30-31
Janvier 2019
RENNES
Parc des expositions

www.carrefour-eau.com

La toiture expérimentale



30 capteurs pendant 2ans en continu
Importance des critique et validation des données



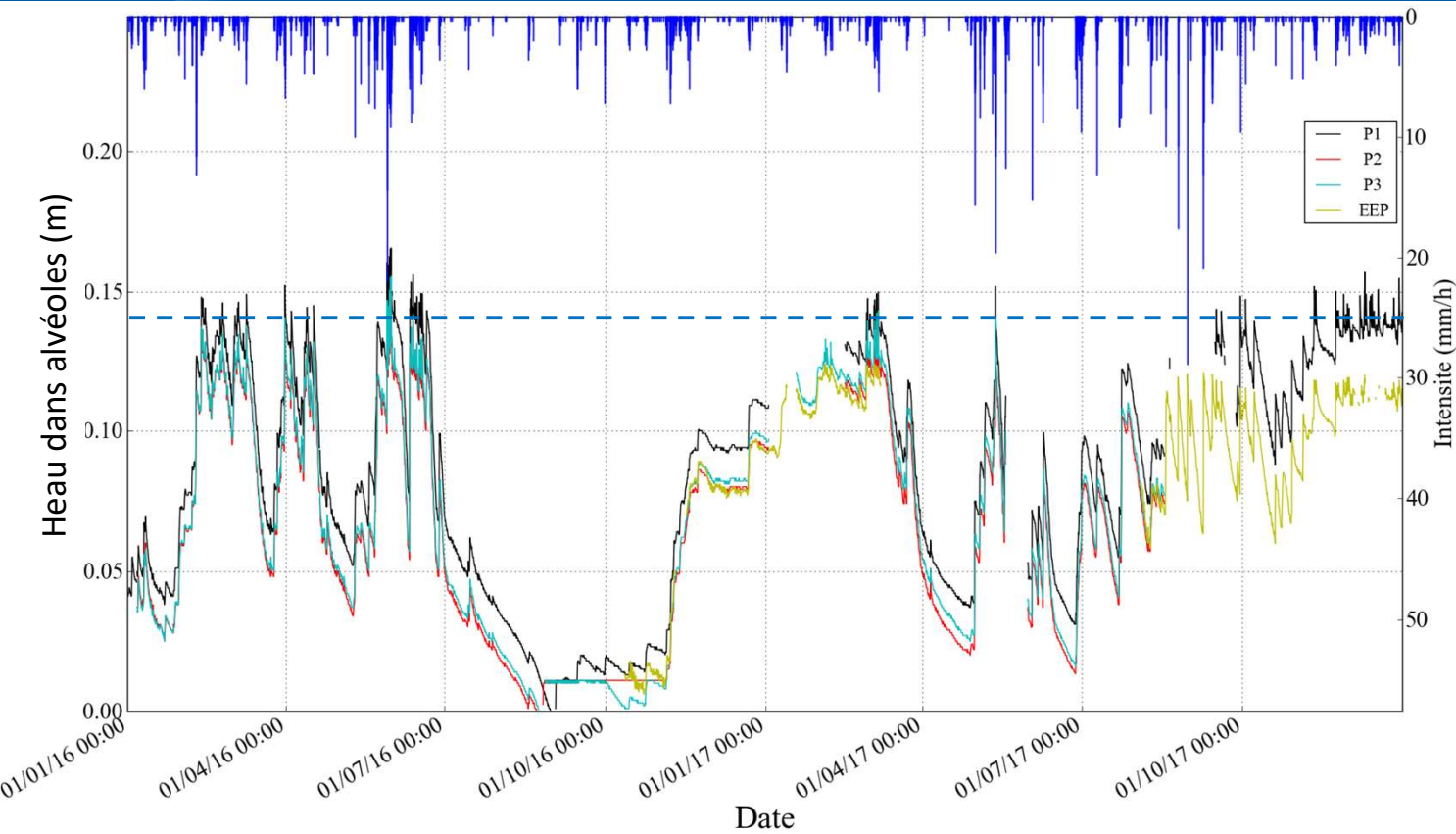
20 ans!

CARREFOUR
des GESTIONS
LOCALES de

l'eau

30-31
Janvier 2019
RENNES
Parc des expositions

www.carrefour-eau.com



Fonctionnement

nombreux cycles
de remplissage /
séchage des
alvéoles

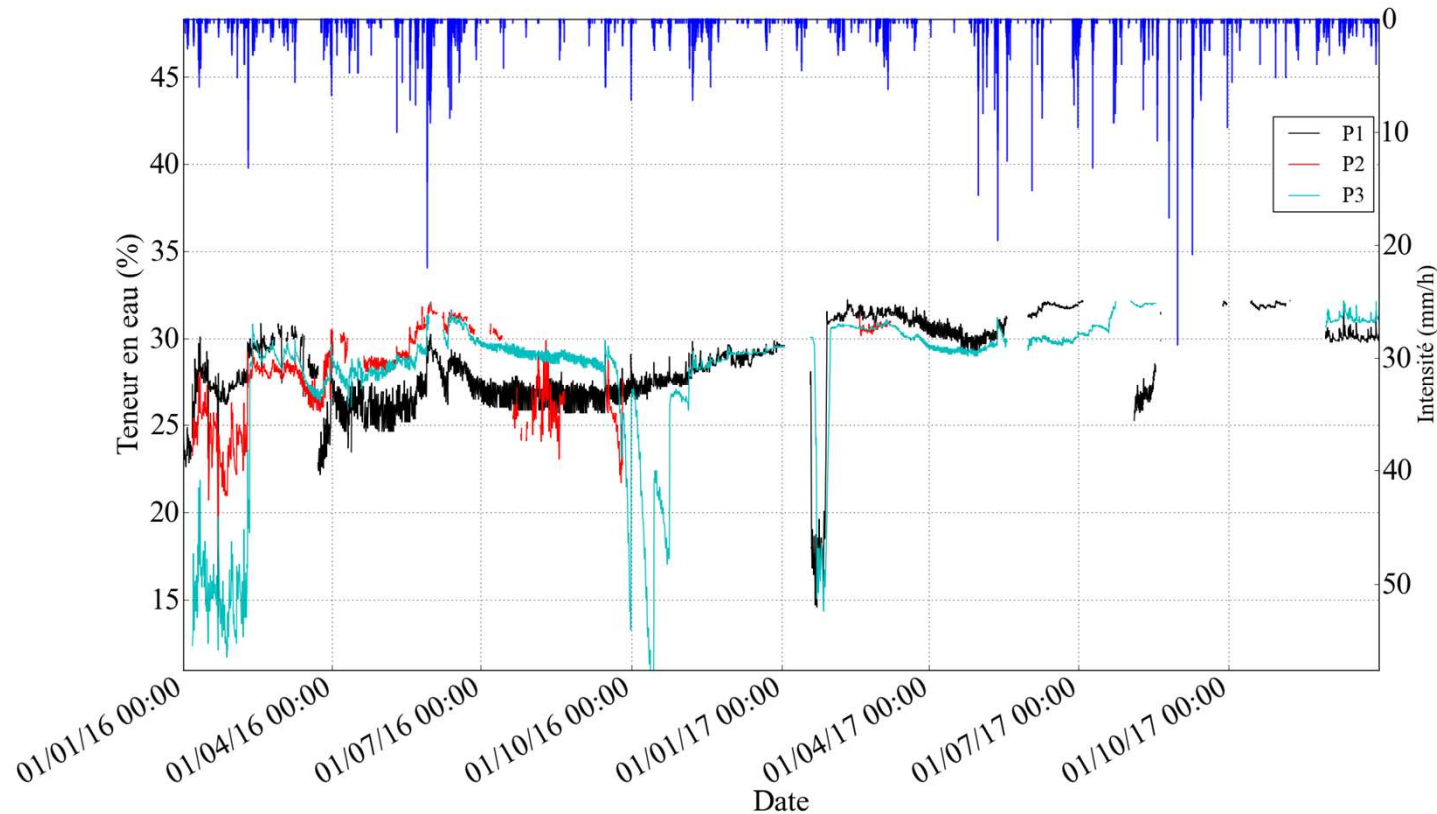
20 ans!

CARREFOUR
des GESTIONS
LOCALES de

l'eau

30-31
Janvier 2019
RENNES
Parc des expositions

www.carrefour-eau.com



Fonctionnement:

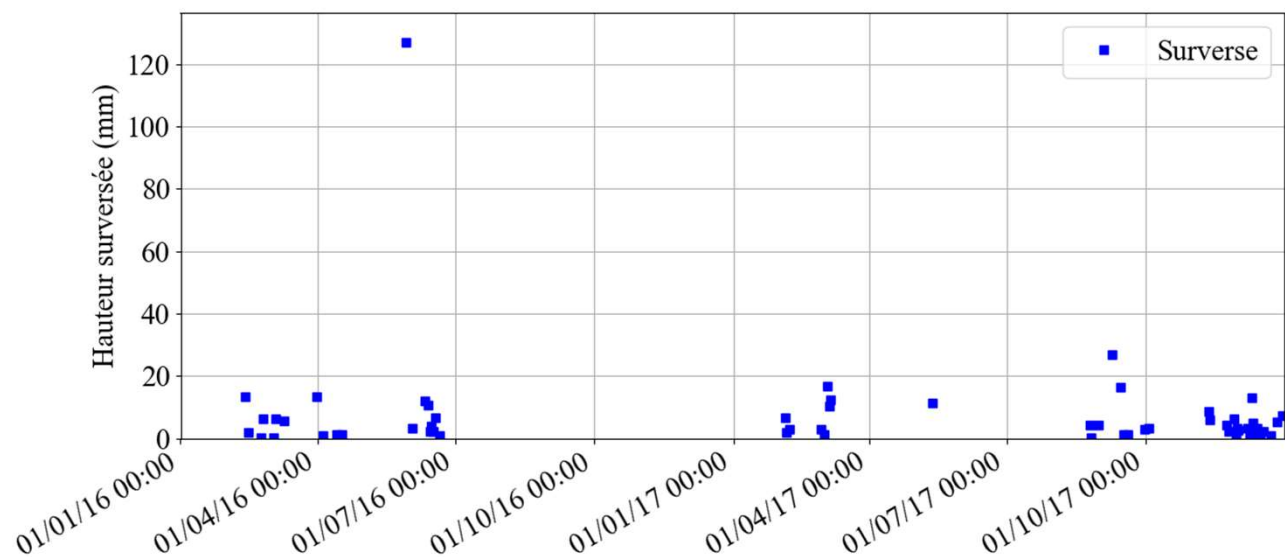
le substrat ne
sèche pas, sauf
avec alvéoles
vides



résistance
des plantes

Performances

Observées sur les 2 ans: 69% d'abattement de la pluie



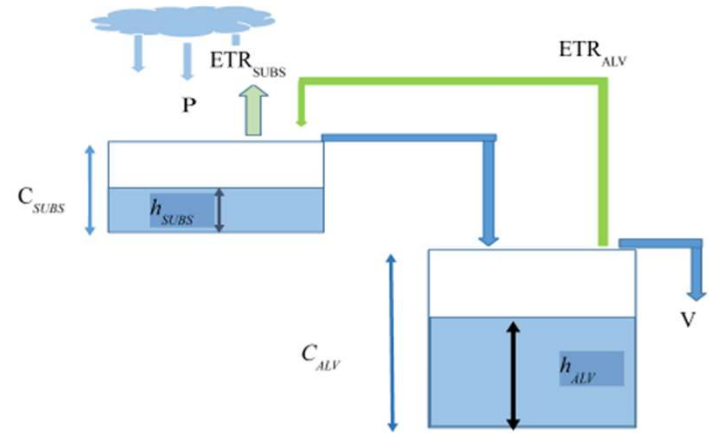
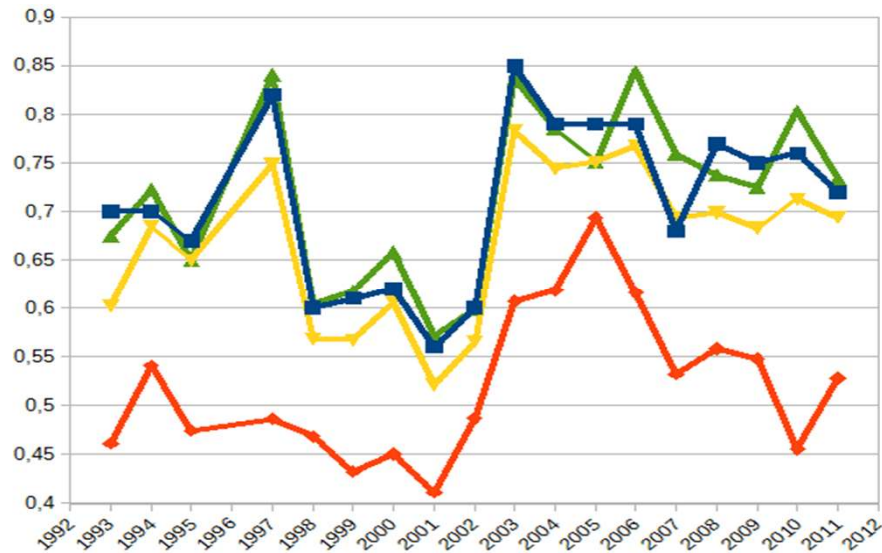
+ 57 surverses (séparées d'au moins 12h):

durée cumulée 5,3 jours
réparties sur 73 jours

+ 79% d'abattement, en excluant les pluies exceptionnelles de Mai-Juin 2016

Performances

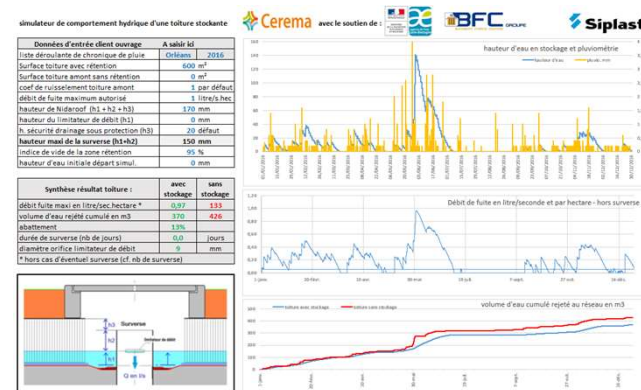
Simulées sur 18 ans: développement d'un modèle à réservoirs



■ TTVOR 6 cm de substrat + 15 cm d'alvéoles	70%	(avec outil Faveur du Cerema)
◆ TTV 6 cm de substrat	51%	
▲ TTV 21 cm de substrat	66%	
★ TTV 30 cm de substrat	71%	

Conclusions

- Une toiture végétalisée stockante peut participer au «zéro-rejet» à l'échelle de la parcelle ; régulation des rejets aussi possible
- Développement d'outils: Faveur (faveur.cerema.fr) et outil intégrant le stockage (Siplast)



- Encore des méconnaissances (importance de l'évapotranspiration)



Suivi du fonctionnement d'une toiture stockante

E.Berthier, C.Payet, D.Ramier (Cerema Île-de-France)
E.Houssin (Siplast), L.Nuttens (Nidaplast), R.Filippi (consultant)
V. Nalin (AELB)

