



HAL
open science

Integration of Blue Corridors in the urban requalification projects of riverside conurbations (Lyon, Nantes, France)

Herve Parmentier, Dominique Andrieu, Sylvie Servain-Courant, Anne Riviere-Honegger, Gilles Armani

► **To cite this version:**

Herve Parmentier, Dominique Andrieu, Sylvie Servain-Courant, Anne Riviere-Honegger, Gilles Armani. Integration of Blue Corridors in the urban requalification projects of riverside conurbations (Lyon, Nantes, France). IS RIVERS, Jun 2018, Lyon, France. <hal-02318620>

HAL Id: hal-02318620

<https://hal.science/hal-02318620v1>

Submitted on 18 Oct 2019

HAL is a multi-disciplinary open access archive for the deposit and dissemination of scientific research documents, whether they are published or not. The documents may come from teaching and research institutions in France or abroad, or from public or private research centers.

L'archive ouverte pluridisciplinaire **HAL**, est destinée au dépôt et à la diffusion de documents scientifiques de niveau recherche, publiés ou non, émanant des établissements d'enseignement et de recherche français ou étrangers, des laboratoires publics ou privés.



HAL Authorization

Intégration de la Trame bleue dans les projets de requalification urbaine de métropoles fluviales (Lyon et Nantes)

Integration of Blue Corridors in the urban requalification projects of riverside conurbations (Lyon, Nantes)

H. Parmentier¹, D. Andrieu², S. Servain³, A. Rivière-Honegger¹, G. Armani⁴

¹ Université de Lyon, UMR 5600 EVS, CNRS, ENS Lyon ; ²USR 3501, MSH Val de Loire ; ³INSA Val de Loire, UMR 7324 CNRS CITERES, ⁴Consultant

Contexte et problématique

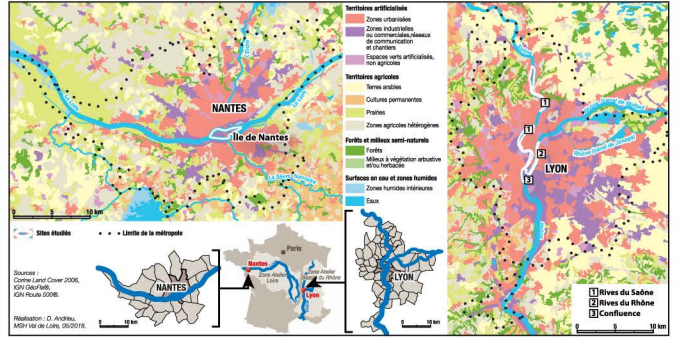
La mise en œuvre de la Trame verte et bleue (Loi Grenelle n° 2010-288, 12 juillet 2010) offre l'occasion de réinterroger les interrelations entre les cours d'eau et les paysages urbains. Son étude au travers des exemples de métropoles fluviales de Lyon et de Nantes questionne la place qu'occupent le paysage et la biodiversité dans les opérations de requalification.

Une première analyse, à partir des documents associés aux projets urbains et de données collectées sur le terrain a montré que la trame bleue trouve encore difficilement sa place dans le territoire à l'échelle locale et que le paysage est souvent mobilisé comme «cadre de vie» et «décors» ou encore comme élément dans la mise en œuvre d'un «Marketing territorial» et que les liens avec la biodiversité restent ténus. Une deuxième analyse, ici présentée, repose sur une démarche géomatique multiscalaire.

Cas d'étude

La sélection des métropoles de Lyon et de Nantes repose sur :

- une situation de confluence
- des projets urbains récents et ambitieux
- un engagement dans un processus de reconversion des activités industrielles-portuaires
- un développement de nouveaux aménagements liés à l'eau



Une approche géomatique

Production cartographique :

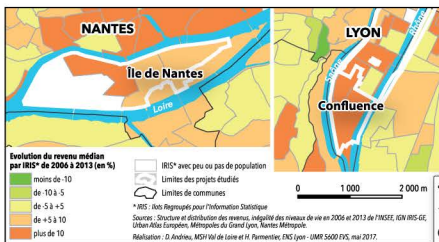
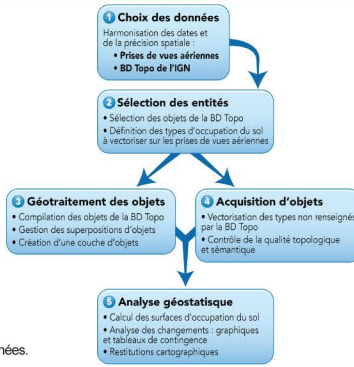
- à l'échelle des métropoles, jeu de 24 cartes sur 4 thèmes : la Trame bleue, l'occupation du sol, le recensement de la population (densité et âge de la population), le niveau de vie à partir de données de l'INSEE entre 1999 et 2013 ;
- à l'échelle des quartiers, caractérisation de l'occupation du sol pour mieux comprendre les changements paysagers et sociaux en cours.

Occupation du sol diachronique des quartiers

Construction d'un protocole d'acquisition et d'analyse d'une représentation diachronique de l'occupation du sol (graphique ci-contre).

Période couverte :

- fin des années 1990 : cohérence avec les données du recensement de la population et état de l'occupation du sol avant la réalisation des projets urbains
- années 2010 : état le plus récent en fonction de la disponibilité des données.



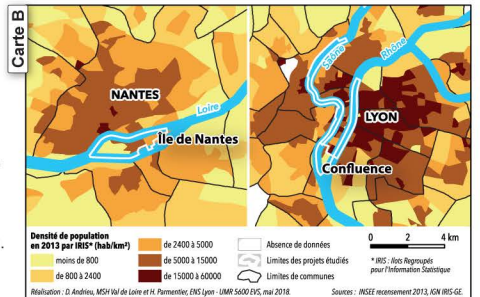
Création de nouveaux quartiers d'habitats durables, d'espaces verts, d'activités socio-économiques, récréatives, culturelles et commerciales :

Carte A - Évolution des revenus (2006-2013)

- Amélioration du cadre de vie d'anciens quartiers industriels

Carte B - Des espaces centraux ayant encore de faibles densités de population en 2013

- De nouvelles populations plutôt jeunes en cours de fixation.



Résultats : de profondes mutations en cours

Nantes : exemple du chantier naval Dubigeon-Normandie

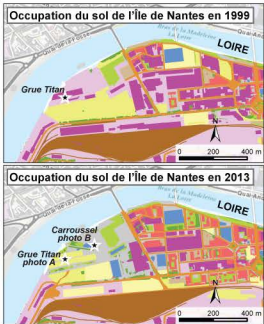
- lieu d'emblèmes : sur ce site se sont aujourd'hui installées et développées les "Machines de l'île", cotoyant la grue Titan qui symbolise l'ancienne activité navale.

- quartier d'habitation : la Prairie au Duc est un éco-quartier en cours de construction.

Entre 1999 et 2013, les changements d'occupation du sol sur l'île de Nantes sont importants :

- 30% de sa superficie a changé d'usage ;
- 22% de ces évolutions étaient des espaces industriels et portuaires en 1999.

En 2013, 12% des changements de surfaces sont toujours en chantier et 12% sont de nouveaux logements.



Type d'occupation du sol des espaces étudiés :

- 11 - Végétation herbacée
- 12 - Végétation arborée et arbustive
- 13 - Jardins potagers et ornements
- 21 - Surfaces artificielles (places, quais, trottoirs...)
- 22 - Parkings terrestres aériens
- 23 - Espaces industriels et portuaires
- 24 - Espaces en friches ou abandonnés
- 25 - Espaces en chantier
- 30 - Espaces sportifs
- 31 - Bâtis d'habitat urbain
- 32 - Espaces et bords publics, culturels et religieux
- 33 - Bâtis technico-industriels et commerciaux
- 41 - Réseau routier
- 42 - Réseau ferroviaire
- 43 - Surface en eau

Lyon : exemple de la Presqu'île de Confluence

Occupation du sol de Lyon en 1999 presqu'île de Lyon Confluence.



Occupation du sol de Lyon en 2014 presqu'île de Lyon Confluence.

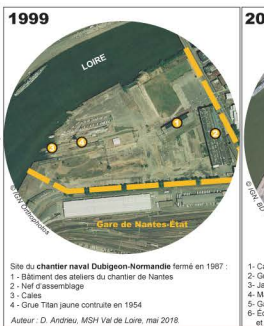


La Confluence : 150 ha (3 îlots)

- Aménagement d'une place nautique (2 ha de quais et 2 ha de bassin).
- Pont R. Barre réservé aux transports en mode doux achevé en 2014
- Ouverture du musée des Confluences en 2015.

LYON, Confluences	Part totale de mutation du sol	Part de perte de sol industriel/portuaires	Gains d'espaces verts (toutes catégories)
1999 - 2014	21,00%	93,00%	14,00%
2025	47,00%	100 % ?	30,00%

Cette extension du centre de Lyon devrait accueillir 16 000 habitants en 2025, la 1^{re} phase (2003-2018) montre une progression rapide des mutations spatiales, une quasi-disparition du paysage industriel-portuaire sur la Confluence, une forte proportion d'espaces verts intégrés et un fort potentiel.



Conclusion

Ces résultats ont permis de mieux saisir les enjeux contemporains liant villes et fleuves dans les projets urbains. Ces espaces sont des opportunités foncières et urbaines et répondent à des préoccupations d'avenir. Il deviennent ainsi des emblèmes nouveaux des métropoles et des exemples d'aménagement intégrés soutenus par la communauté internationale (par exemple label «quartier durable» WWF attribué à Confluences).

D'un point de vue méthodologique, les données socio-démographiques couplées à des données d'occupations du sol permettent de mettre en valeur et d'identifier les mutations en cours.

Perspectives

Afin d'approfondir ces résultats, des démarches complémentaires sont prévues ou déjà initiées comme la réalisation d'une enquête qualitative par entretiens auprès d'acteurs impliqués (collectivités locales, associations...). Il s'agit d'identifier les éléments de la Trame bleue, les intentions liées à ces projets ainsi que les modes de prise en compte du paysage et de la biodiversité.

Par ailleurs, pour ces quartiers encore en mutation, l'utilisation de données de télédétection (Sentinel, Pléiade) pourrait permettre un suivi de l'évolution du tissu urbain en complément des données statistiques.

Cette action de recherche est menée dans le cadre du réseau des Zones Ateliers du CNRS et soutenue par AllEvi (Alliance Nationale de recherche pour l'Environnement, en 2015-2017).



Contacts : Dominique Andrieu : dominique.andrieu@univ-tours.fr, Tel : (00.33).2.47.36.15.03
Hervé Parmentier : herve.parmentier@ens-lyon.fr, Tel : (00.33).4.37.64.37