



Atelier de cartographie humanitaire

Utiliser les outils de Humanitarian OpenStreetMap Team

*WikiConvention Francophone 2019, Bruxelles, 7 septembre 2019, Benoît Prieur -
CC-BY-SA*



OpenStreetMap (1)

- Projet de cartographie qui a pour but de constituer une base de données géographiques libre du monde.
- **Typologie d'objets :**
 - Nœud (node)
 - Segment (way) ; Polygone
 - Relation
- **Valorisation d'attributs (tags) sur la typologie.**



OpenStreetMap (2)

- Plusieurs éditeurs disponibles dont :
 - JOSM (recommandé)
 - ID, en ligne, utilisé aujourd'hui
 - Nécessité de créer un compte pour éditer (contrairement à Wikipédia)
 - <https://www.openstreetmap.org/user/new>
 - Accès à ID : cliquer sur "modifier"



Humanitarian OpenStreetMap Team (HotOSM)

- Une équipe de cartographie humanitaire :
 - <https://www.hotosm.org>
- Des outils dédiés dont notamment le HOT Tasking Manager :
 - <https://tasks.hotosm.org/>
 - Login commun avec OSM
 - Les missions sont toutes centralisées dans le Tasking Mgr

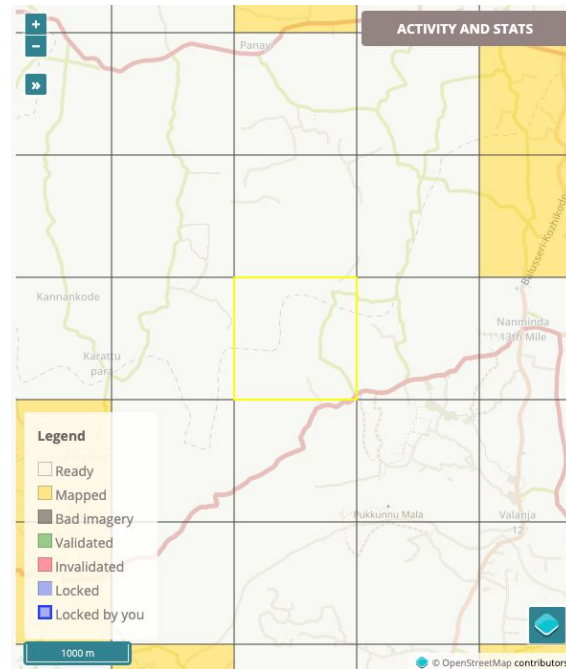


Les missions dans le HOT Tasking Manager (1)

- <https://tasks.hotosm.org/contribute>
 - Tri par difficulté, organisme (Red Cross, MSF, CartONG), campagne, type de mapping (ways, buildings, etc.).
 - Finalités différentes : urgence, implantations, campagnes de vaccination etc

Les missions dans le HOT Tasking Manager (2)

- Notion de tâche
- Code couleur selon le statut de la zone
- Apprentissage simplifié du collaboratif ; adapté au jeune public





L'association CartONG

- ONG française créée en 2006 par des cartographes souhaitant améliorer la façon dont les organisations humanitaires utilisent les cartes. Site : <https://www.cartong.org>
- Principal organisateur de mapathons en France (Paris, Lyon, etc.)



Mission sélectionnée

- <https://tasks.hotosm.org/project/4348>
- #4348 - Missing Maps - Ethiopia - Hamer Woreda South Omo zone - Part 02
- Author: Missing Maps Requesting organization: Austrian Red Cross
Priority: Medium
- L'objectif général du projet est de protéger la vie et la santé de la population touchée par la sécheresse en Éthiopie.



Présentation d'OSM Belgique

- Présentation par un membre actif de l'association, d'OpenStreetMap Belgium, chapitre belge de la fondation OpenStreetMap