



HAL
open science

Modélisation des litho-espaces* des sociétés de chasseurs-collecteurs, Traditions culturelles et mobilités à l'extrême fin du Paléolithique (12.5-11 ka cal. BP)

Alix Gibaud

► **To cite this version:**

Alix Gibaud. Modélisation des litho-espaces* des sociétés de chasseurs-collecteurs, Traditions culturelles et mobilités à l'extrême fin du Paléolithique (12.5-11 ka cal. BP). Quatrième Journée Scientifique de l'Ecole Doctoral 355, Jun 2019, Aix-en-Provence, France. hal-02176297

HAL Id: hal-02176297

<https://hal.science/hal-02176297>

Submitted on 8 Jul 2019

HAL is a multi-disciplinary open access archive for the deposit and dissemination of scientific research documents, whether they are published or not. The documents may come from teaching and research institutions in France or abroad, or from public or private research centers.

L'archive ouverte pluridisciplinaire **HAL**, est destinée au dépôt et à la diffusion de documents scientifiques de niveau recherche, publiés ou non, émanant des établissements d'enseignement et de recherche français ou étrangers, des laboratoires publics ou privés.

Modélisation des litho-espaces* des sociétés de chasseurs-collecteurs

Traditions culturelles et mobilités à l'extrême fin du Paléolithique (12.5-11 ka cal. BP)

ALIX GIBAUD, LAMPEA (UMR 7269, Aix-en-Provence)

gibaud.a@allier.fr

Direction
Jean-Pierre Bracco (AMU, LAMPEA-UMR 7269)

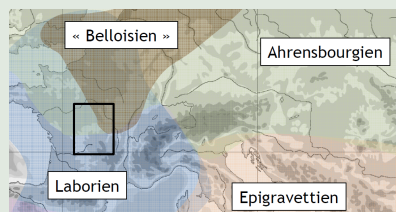
Mots-clés : Préhistoire, Tardiglaciaire, Laborien, France centrale, pétroarchéologie, technologie lithique, armatures de chasse

Contrat CIFRE avec le Service d'Archéologie Préventive du Département de l'Allier

* **Litho-espaces** : espace géographique esquissé par l'identification de l'origine des géoressources siliceuses retrouvées dans une couche archéologique (Delvigne, 2016)

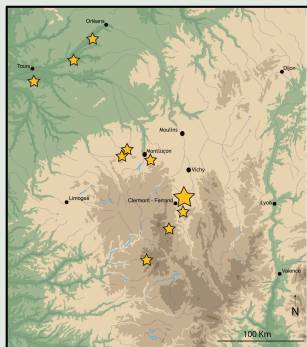
1. INTRODUCTION

Une mosaïque culturelle européenne au Paléolithique final (Langlais, 2012)



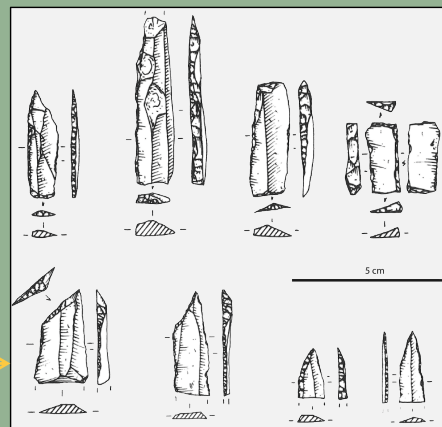
Quid des régions en périphérie des grands courants culturels ?

Qu'en est-il de la diffusion des innovations techniques et des mouvements des personnes et des idées dans les sociétés de chasseurs-collecteurs de la fin du Pléistocène ?



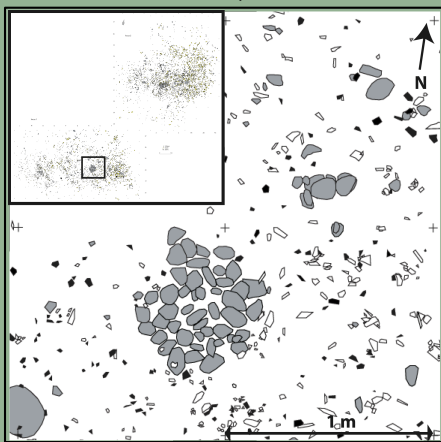
Localisation des sites étudiés lors du travail de thèse (DAO A. Gibaud)

Distinction de groupes culturels régionaux selon les morphotypes d'armatures lithiques (= marqueur culturel fort ; dessins in Pasty et al., 2002)



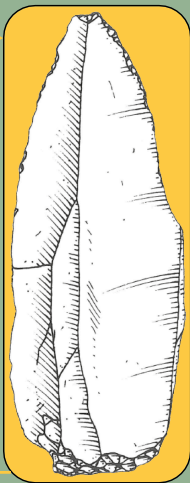
2. LA RÉPONSE DES INDUSTRIES LITHIQUES

La structuration de l'habitat et la gestion de l'espace domestique => différenciation d'aires spécialisées



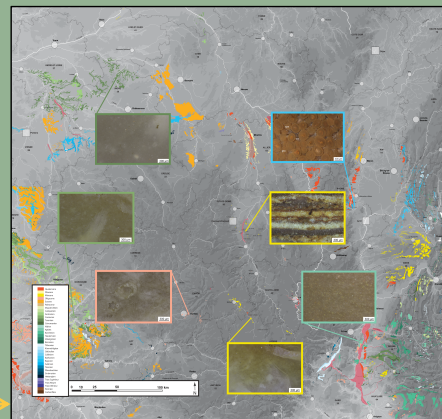
(locus 1 et 2, Champ-Chaltras, Puy-de-Dôme ; Pasty et al., 2002)

ANALYSE SPATIALE



ÉTUDE TECHNO-TYPOLOGIQUE

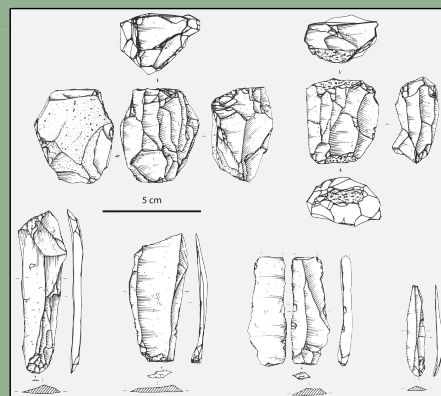
Les lieux d'approvisionnements en silex témoignent des déplacements des objets et des hommes sur un territoire et des échanges et contacts entre les groupes



(carte : PCR Réseau de lithothèque Auvergne-Rhône-Alpes, coord. P. Fernandes)

ÉTUDE PÉTROGRAPHIQUE

Des traditions techniques partagées à l'échelle européenne => débitage de produits laminaires plats et rectilignes (dessins in Pasty et al., 2002)



OBJECTIFS ET TRADITIONS TECHNIQUES

3. RÉSULTATS ATTENDUS

Reconstitution paléogéographique de la circulation des hommes et des idées entre Massif central et Bassin parisien.

Quelles sont les représentations du territoire ? Quelle en est la gestion ? L'organisation de la mobilité est une des variables essentielles chez les groupes de chasseurs-collecteurs



Exemple ethnographique de représentation du territoire, art aborigène (Tjumo Tjapanangka, 1994, Kangaroo dreaming)

Bibliographie : DELVIGNE V. (2016) - Géoressources et expressions technoculturelles dans le sud du Massif central au Paléolithique supérieur : des déterminismes et des choix, thèse de doctorat, université Bordeaux 1, Talence, 1295 p. ; LANGLAIS M. (2012) - Le Laborien, Derniers chasseurs du Paléolithique du Lot-et-Garonne à l'Europe. Journées européennes du Patrimoine du 15 septembre 2012 ; PASTY J.-F., ALIX Ph., BALLUT C., GRIGGO C., MURAT R., (2002) - Le gisement épipaléolithique à pointes de Malaurie de Champs-Chaltras (Les Martres-d'Artrières, Puy-de-Dôme), *Paléo*, 14, p. 101-176.